

# 9 مميزات A311D SoC

## 4 مميزات HDMI

تحديد	
رقم الموديل	صندوق التلفزيون A311D أمالوجيك
وحدة المعالجة المركزية GPU	جيجا هرتز ARM Cortex A53 1.98 وثنائي النواة ARM Cortex A73 رباعي النواة A311D أمالوجيك ARM Mali-G52 MP4 (6EE) OpenGL ES 3.2 و Vulkan 1.1 و OpenCL 2.0
كبيش	جيجابايت/4 جيجابايت DDR4 2
ذاكرة للقراءة فقط	(سعة 16 جيجابايت قابلة للتوسيع حتى 128 جيجابايت eMMC ذاكرة
نظام التشغيل	أندرويد 9.0
ترميز الفيديو والصوت	
دقة فك التشفير	والعديد من التنسيقات الأخرى MPEG-2 و AVS و H.264 و H.265 10Bit K دعم 4
دعم الوسائط المتعددة	وتنسيقات الفيديو الأخرى؛ flv، TS، MKV، WMV، H.264، MPEG1، MPEG2، MPEG4، دعم وتنسيقات الصور الأخرى GIF، PNG، BMP، JPEG، JPG وتنسيقات الصوت الأخرى؛ دعم MP3 دعم
مينا	
إخراج الفيديو	ديوس 2.0 مم مزدوجة الديوس، يمكن أن تدعم شاشة 8 بت، 10 بت؛ 40 LVDS قناة 1 بقناة واحدة؛ HDMI مخرج AV قناة 1 إخراج
إدخال الفيديو	مبي سي إس آي، 1x
إخراج الصوت	مصخم صوت 4 سنون 2.5 مم بقدرة 25 وات@2 ومكبر صوت بقدرة 3 وات@2
واجهة الشبكة	م/100 م إيثرنت 10، 1x للخيارات G/5G أو نطاق مزدوج 2.4G نطاق فردي 2.4، WIFI BT، للحصول على خيارات 1x (4G) M.2 أو فتحة 1x (4G) PCIE فتحة
USB2.0 واجهة	متوفر للمضيف)) 1x USB OTG USB x7 مضيف
واجهة الإضاءة الخلفية	مقيس 6 سنون 2.0 ملم، 2x
واجهة الأشعة تحت الحمراء	باللونين الأحمر والأخضر LED مقيس 7 سنون 2.0 مم، يدعم مؤشرات، 1x
منفذ توسيع الوظيفة	المنافذ التسلسلية 4x
TF فتحة لبطاقة	1x
SIM فتحة لبطاقة	1x
RTC	يدعم مزامنة الوقت
قوة	
مزود الطاقة	موصل 12 فولت، 2.5 تيار مستمر

# S922X



Supported configuration: PCIe2.0 port + USB2.0 Host, or USB3.0 without PCIe

S055T01



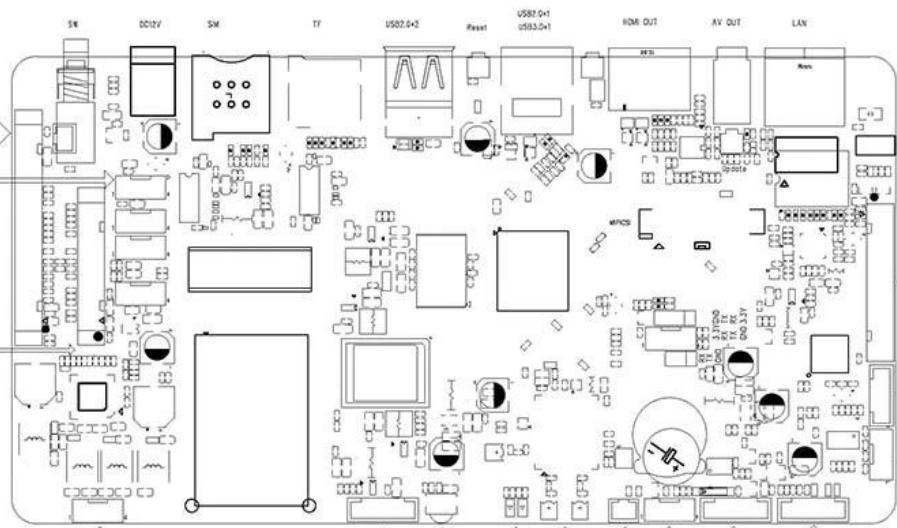
180mm

95mm

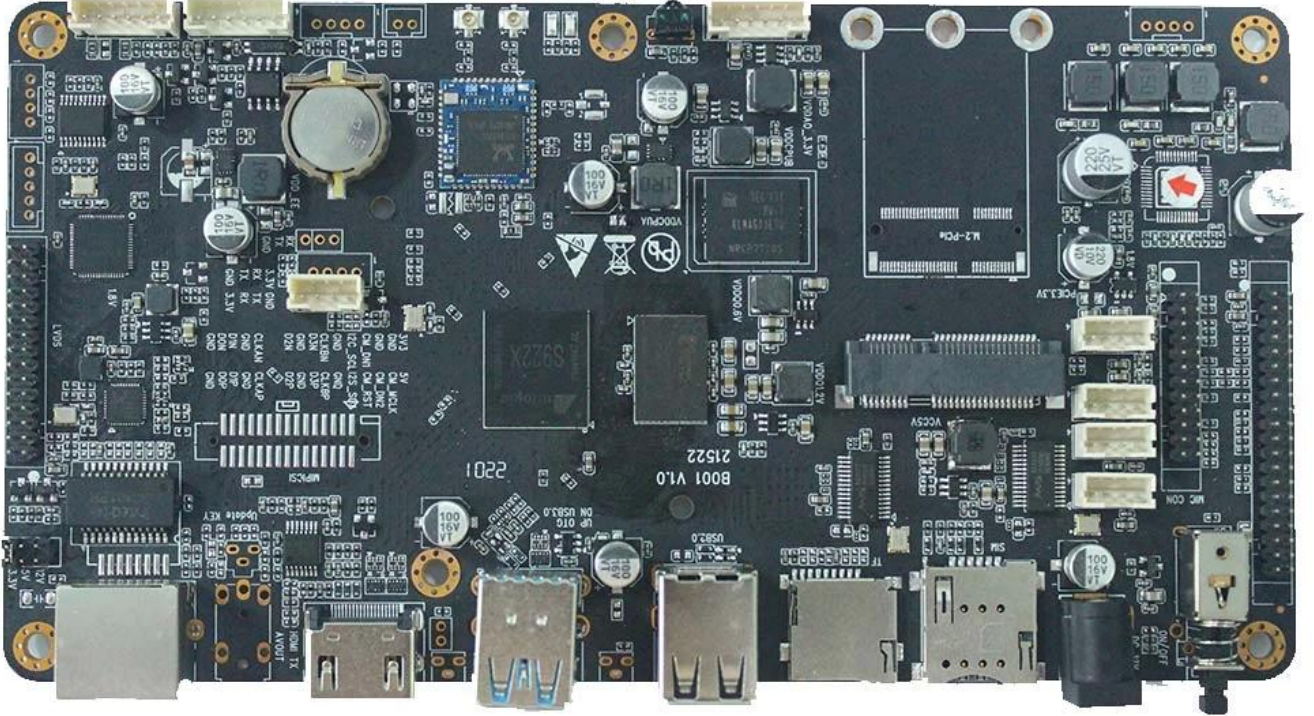
180mm\*95mm\*20mm

021238 10 1422027

5	NC1324	0
6	NC1324	0
7	NC1324	0
8	NC1324	0
9	NC1324	0
10	NC1324	0
11	NC1324	0
12	NC1324	0
13	NC1324	0
14	NC1324	0
15	NC1324	0
16	NC1324	0
17	NC1324	0
18	NC1324	0
19	NC1324	0
20	NC1324	0
21	NC1324	0
22	NC1324	0
23	NC1324	0
24	NC1324	0
25	NC1324	0
26	NC1324	0
27	NC1324	0
28	NC1324	0
29	NC1324	0
30	NC1324	0
31	NC1324	0
32	NC1324	0
33	NC1324	0
34	NC1324	0
35	NC1324	0
36	NC1324	0
37	NC1324	0
38	NC1324	0
39	NC1324	0
40	NC1324	0
41	NC1324	0
42	NC1324	0
43	NC1324	0
44	NC1324	0
45	NC1324	0
46	NC1324	0
47	NC1324	0
48	NC1324	0
49	NC1324	0
50	NC1324	0
51	NC1324	0
52	NC1324	0
53	NC1324	0
54	NC1324	0
55	NC1324	0
56	NC1324	0
57	NC1324	0
58	NC1324	0
59	NC1324	0
60	NC1324	0
61	NC1324	0
62	NC1324	0
63	NC1324	0
64	NC1324	0
65	NC1324	0
66	NC1324	0
67	NC1324	0
68	NC1324	0
69	NC1324	0
70	NC1324	0
71	NC1324	0
72	NC1324	0
73	NC1324	0
74	NC1324	0
75	NC1324	0
76	NC1324	0
77	NC1324	0
78	NC1324	0
79	NC1324	0
80	NC1324	0
81	NC1324	0
82	NC1324	0
83	NC1324	0
84	NC1324	0
85	NC1324	0
86	NC1324	0
87	NC1324	0
88	NC1324	0
89	NC1324	0
90	NC1324	0
91	NC1324	0
92	NC1324	0
93	NC1324	0
94	NC1324	0
95	NC1324	0
96	NC1324	0
97	NC1324	0
98	NC1324	0
99	NC1324	0
100	NC1324	0



- SPE OUT 25#
- 4G Module
- IRKey
- IR
- APN
- APN led
- APN ANT
- PTC\_BAT
- OC
- Teach
- Reedlight
- LVDS
- IO0 Y00
- IO0 Y01
- IO0 Y02
- IO0 Y03
- IO0 Y04
- IO0 Y05
- IO0 Y06
- IO0 Y07
- IO0 Y08
- IO0 Y09
- IO0 Y10
- IO0 Y11
- IO0 Y12
- IO0 Y13
- IO0 Y14
- IO0 Y15
- IO0 Y16
- IO0 Y17
- IO0 Y18
- IO0 Y19
- IO0 Y20
- IO0 Y21
- IO0 Y22
- IO0 Y23
- IO0 Y24
- IO0 Y25
- IO0 Y26
- IO0 Y27
- IO0 Y28
- IO0 Y29
- IO0 Y30
- IO0 Y31
- IO0 Y32
- IO0 Y33
- IO0 Y34
- IO0 Y35
- IO0 Y36
- IO0 Y37
- IO0 Y38
- IO0 Y39
- IO0 Y40
- IO0 Y41
- IO0 Y42
- IO0 Y43
- IO0 Y44
- IO0 Y45
- IO0 Y46
- IO0 Y47
- IO0 Y48
- IO0 Y49
- IO0 Y50
- IO0 Y51
- IO0 Y52
- IO0 Y53
- IO0 Y54
- IO0 Y55
- IO0 Y56
- IO0 Y57
- IO0 Y58
- IO0 Y59
- IO0 Y60
- IO0 Y61
- IO0 Y62
- IO0 Y63
- IO0 Y64
- IO0 Y65
- IO0 Y66
- IO0 Y67
- IO0 Y68
- IO0 Y69
- IO0 Y70
- IO0 Y71
- IO0 Y72
- IO0 Y73
- IO0 Y74
- IO0 Y75
- IO0 Y76
- IO0 Y77
- IO0 Y78
- IO0 Y79
- IO0 Y80
- IO0 Y81
- IO0 Y82
- IO0 Y83
- IO0 Y84
- IO0 Y85
- IO0 Y86
- IO0 Y87
- IO0 Y88
- IO0 Y89
- IO0 Y90
- IO0 Y91
- IO0 Y92
- IO0 Y93
- IO0 Y94
- IO0 Y95
- IO0 Y96
- IO0 Y97
- IO0 Y98
- IO0 Y99
- IO0 Y100



Amlogic S922X Android Development Board - Amlogic S922X 12nm processor - LCD display - Amlogic S922X 12nm processor - UHD 4K@60fps. H.265 10 H.264 AVS HDR10 HLG UART USB WIFI 4G AV SD. -

(1)

- LVDS (40)

- HDMI 1

5 - USB2.0

- 4 RS232 (USB2.0)

1 - MIPI CSI

- 1 AV

- 1 I2C

- I2SC/IS2B

- 3 25 1

ARM Cortex-A53 (2)  
 4K H.265 HEVCMP-10@L5.1 upto 4Kx2K@60fps  
 ARM Cortex-A53 (3)  
 ARM Cortex-A53 -  
 ARM Cortex-A53 -  
 ARM Cortex-A53 - U  
 ARM Cortex-A53 -

**GPU Performance**

ARM Mali-G52 MP4 (4ppc).  
 (1) ARM Cortex-A73  
 (2) ARMv8-A  
 (3) L2  
 (4) Cortex-M4  
 (5) TrustZone  
 (6)

(1) ARM Mali-G52 MP4 (4ppc).  
 (2) 8 2 x 6 x8 (EE)  
 (3)  
 (4) OpenGL ES3.2 Vulkan 1.0 OpenCL 2.0

(1) Amlogic (AVE)  
 4Kx2K@60fps1x1080P@60fps  
 "H.265 HEVCMP-10@L5.1 upto 4Kx2K@60fps"  
 (4) VP9-2 4Kx2K@60  
 H.265 HEVCMP-10@L5.1 upto 4Kx2K@60fps  
 AVS2-P2 4Kx2K@60  
 H.264 AVCHP@L5.1 4Kx2K@30  
 H.264 MVC 1080P@60fps  
 MPEG-4 ASP@L5 1080P@60 (ISO-14496)  
 WMV/VC-1 SP/MP/AP 1080P@60  
 AVS-P16(AVS) /AVS-P2 JiZhun 1080P@60  
 MPEG-2 MP/HL 1080P@60 (ISO-13818)  
 MPEG-1MP/HL upto 1080P 60 (ISO-11172)  
 RealVideo 8/9/10 1080P@60  
 MJPEG JPEG (ISO/IEC-10918)  
 \*.mkv \*.wmv \*.mpg \*.mpeg \*.dat \*.avi \*.mov \*.iso \*.mp4 \*.rm \*.jpg  
 (5) JPEG H.265/H.264  
 H.265/H.264 1080P@60fps

**Display Performance**

(1) HDMI 2.1  
 (2) CVBS 480i/576i  
 (3) SD/HD/FHD 480 :i/p 576i/p 720p 1080i/p 4Kx2K  
 (4) MIPI DSI 1080\*1920 4

**Camera Performance**

Camera Performance

ARM Cortex-A73 ARM Cortex-A53  
(8) ARMv8-A Neon Crypto  
(9) L2  
(10) Cortex-M4  
(11) TrustZone  
(12)

(5) ARM Mali-G52 MP4 (4ppc).  
(6) 8 2 x8 EE  
(7)  
(8) OpenGL ES3.2 Vulkan 1.0 OpenCL 2.0

(6) Amlogic (AVE)  
4 (7)Kx2K@60fps1x1080P@60fps  
(8) " " (9)  
VP9-2 4 Kx2K@60  
H.265 HEVCMP-10@L5.1upto 4Kx2K@60fps  
AVS2-P2 4 Kx2K@60  
H.264 AVCHP@L5.1 4 Kx2K@30  
H.264 MVC 1080 P@60fps  
MPEG-4 ASP@L5 1080 P@60 (ISO-14496)  
WMV/VC-1 SP/MP/AP 1080 P@60  
AVS-P16(AVS) /AVS-P2 JiZhun 1080 P@60  
MPEG-2 MP/HL 1080 P@60 (ISO-13818)  
MPEG-1MP/HLupto1080P 60 (ISO-11172)  
RealVideo 8/9/10 1080 P@60  
MJPEG JPEG (ISO/IEC-10918)  
JPEG  
\*.mkv\*.wmv\*.mpg\*.mpeg\*.dat\*.avi\*.mov\*.iso\*.mp4\*.rm\*.jpg  
(10)  
JPEG H.265/H.264  
JPEG  
H.265/H.264 1080 P@60fps

(5) HDMI 2.1 PHY CEC Dynamic HDR HDCP 2.2 4Kx2K@60  
(6) CVBS 480i/576i  
(7) SD/HD/FHD 480 :i/p 576i/p 720p 1080i/p 4Kx2K  
(8) MIPI DSI 1080\*1920 4

**A311D SoC** **9**  
A311D  
A311D SoC

Android TV **4**  
**64**  
SD

Amlogic A311D Android 9 TV Box . . . . .  
4 K Ultra HD . . . . .  
Netflix YouTube Wi-Fi . . . . .  
Bluetooth . . . . .

9 . . . . .  
Android 9 . . . . .

Amlogic A311D 4 K . . . . .  
HDMI . . . . .

A311D USB . . . . .

Amlogic A311D Android 9 TV Box . . . . .  
4 K . . . . .

Amlogic A311D SoC Android 9 TV Box . . . . .  
Wi-Fi HDMI Android 9 . . . . .