

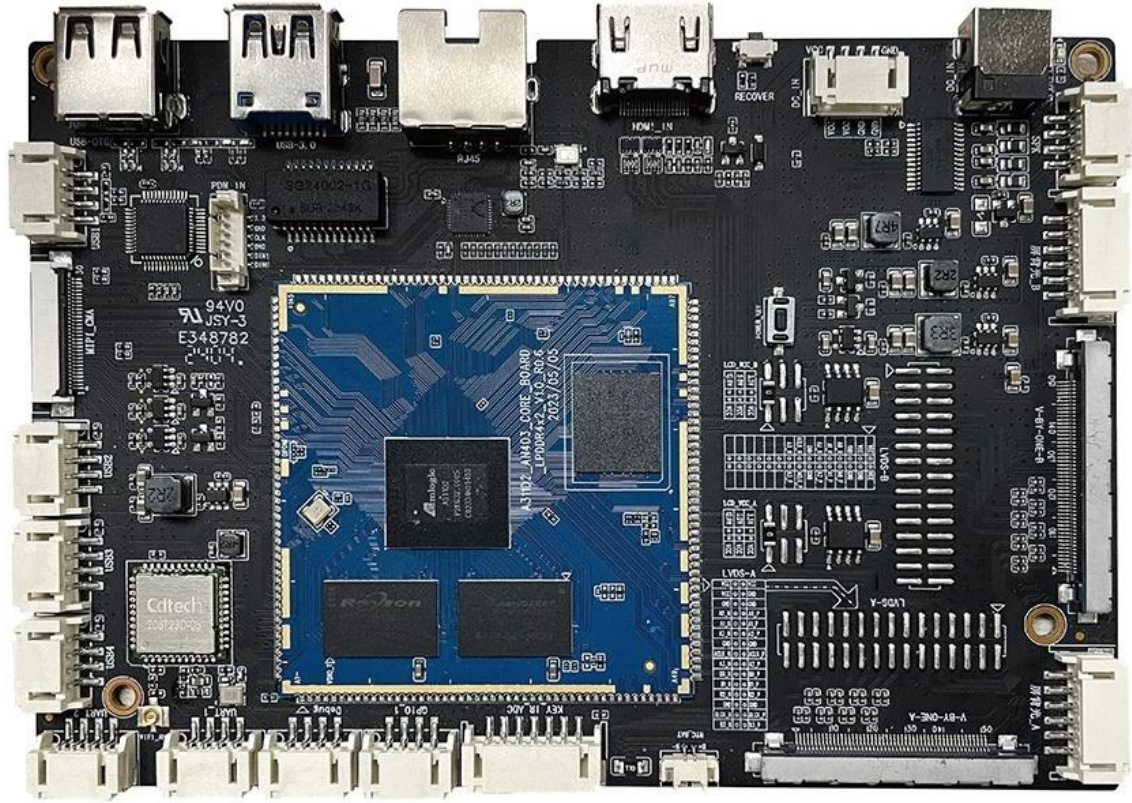
Amlogic A311D2

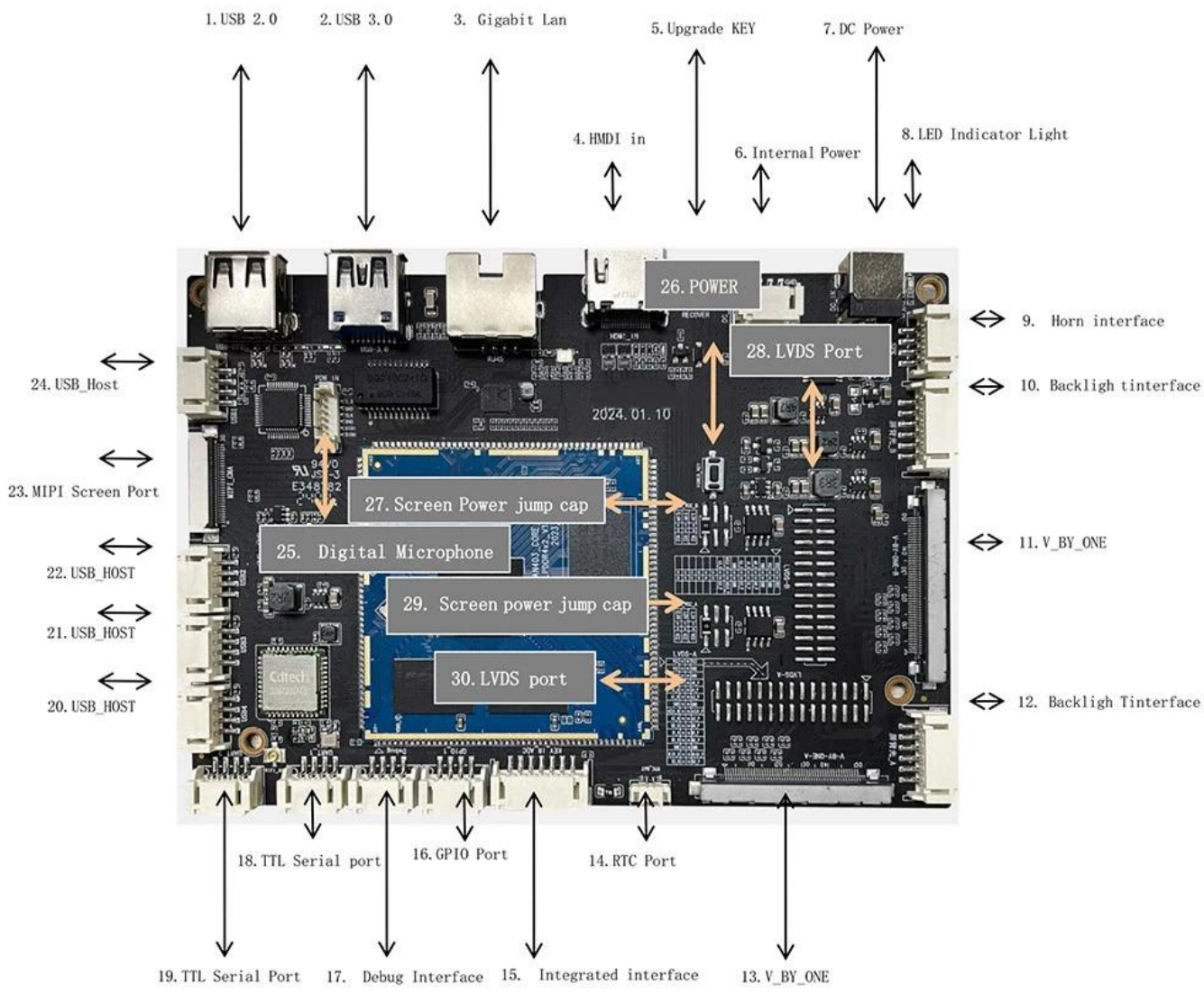
Processor

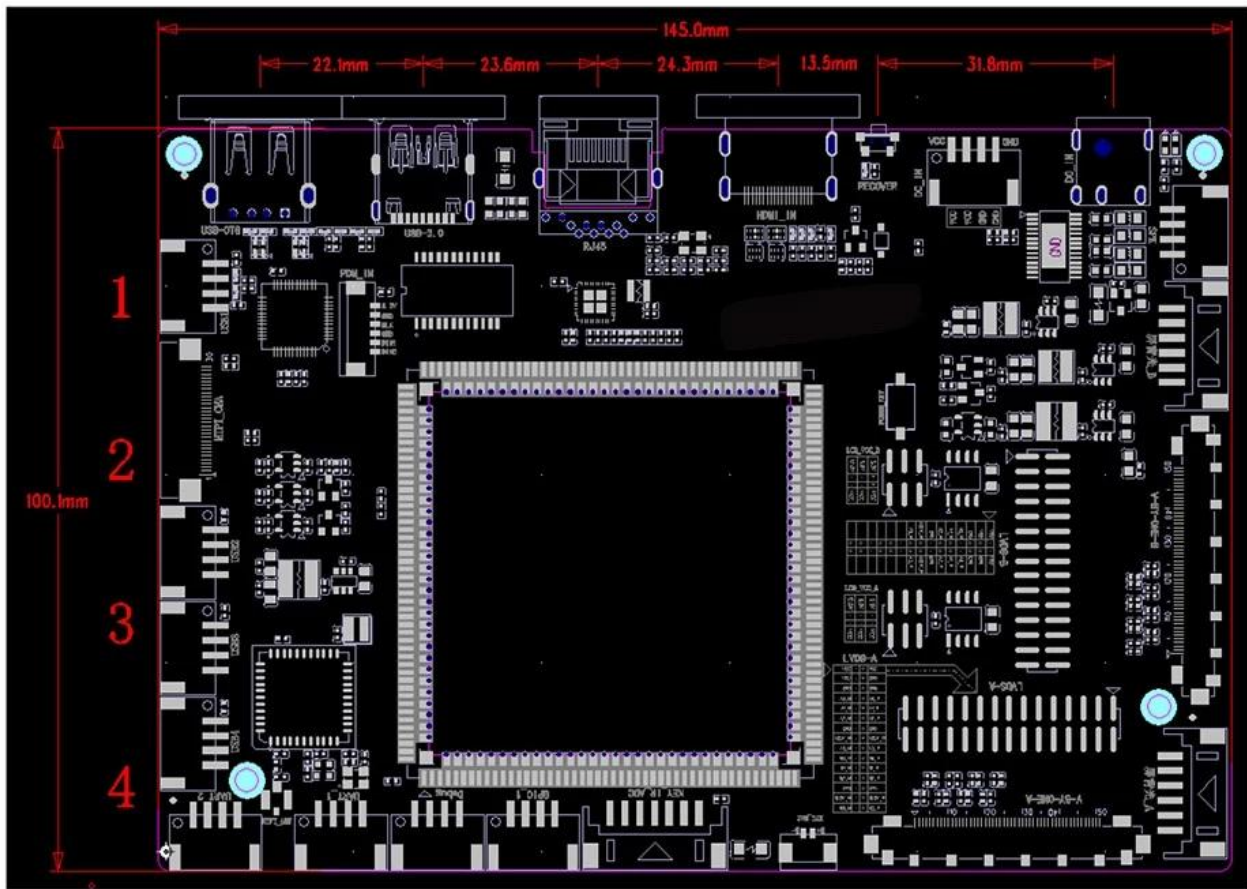
Processor	Amlogic A311D2 Processor
Processor Core	Amlogic A311D2 Processor ARM Cortex-A73 Cortex-a53 2.0
GPU	ARM Mali-G52 MC4 (2EE) OpenGL ES 3.2 Vulkan 1.1 OpenCL 2.0
Cache	4 LPDDR4
Cache Size	8 128 64/32/16
Cache Type	13
Cache / Cache	2.4 BT5.2

Connectivity

Connectivity	HDMI 2.1 3840*2160@60
LVDS	LCD 3.3/5/12 : 800*1280
LVDS B	LCD 3.3/5/12 : 1600*2560
V-BY-ONE	LCD 3.3/5/12 : 1600*2560
RTC	9/8
Connectivity	2 * TTL
Connectivity	4 12*2
Connectivity	1 * RTC
Connectivity	2 * ADC/LED/IR_IN
Connectivity	1 * USB
Connectivity	145 100 *







本產品為 100% 全新 Amlogic A311D2 產品，所有零件均為原廠零件，品質保證。產品採用 Android 系統，操作簡便，性能卓越。產品支持多種顯示輸出方式，包括 HDMI、LVDS、EDP 等。產品支持多種電源輸入方式，包括 USB、DC 等。產品支持多種網絡連接方式，包括 Wi-Fi、藍牙、4G 等。產品支持多種擴展功能，包括攝像頭、麥克風、揚聲器等。產品支持多種應用場景，包括家庭娛樂、辦公、工業等。

Amlogic A311D2 產品採用 ARM cortex-A73 處理器，性能卓越。產品支持 Cortex-a53 處理器，性能卓越。產品支持 12 核處理器，性能卓越。產品支持 ARM Mali-G52 MC4 (2EE) GPU，性能卓越。產品支持 OpenGL ES 3.2、Vulkan 1.1、OpenCL 2.0 等顯示技術。產品支持 Android 13 系統，操作簡便。產品支持多種顯示輸出方式，包括 HDMI、LVDS、EDP 等。

本產品支持多種顯示輸出方式，包括 HDMI、LVDS、EDP 等。產品支持多種電源輸入方式，包括 USB、DC 等。產品支持多種網絡連接方式，包括 Wi-Fi、藍牙、4G 等。產品支持多種擴展功能，包括攝像頭、麥克風、揚聲器等。產品支持多種應用場景，包括家庭娛樂、辦公、工業等。

