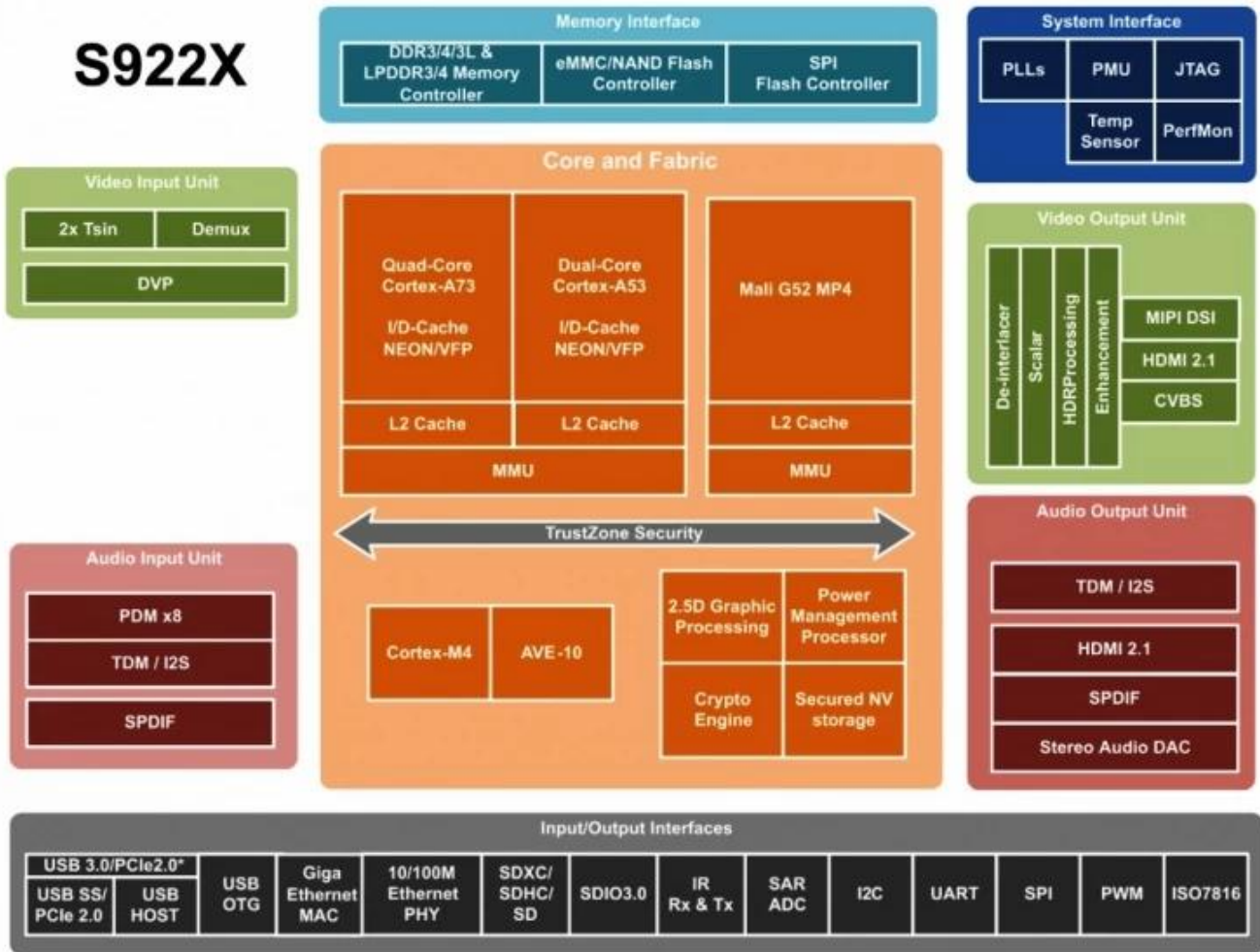


معلومات عامة A311D2

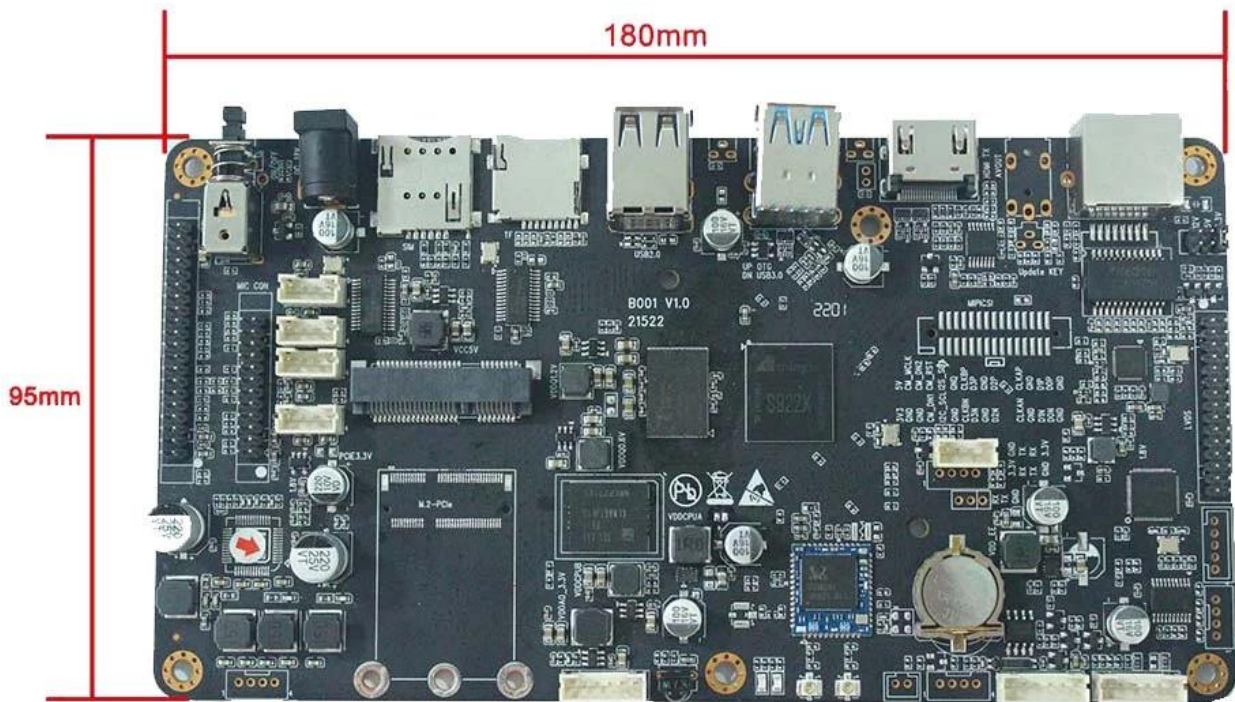
تحديد	
رقم الموديل	أندرويد تي في بوكس A311D2 أمالوجيك
وحدة المعالجة المركزية	جيجا هرتز ARM Cortex A53 1.98 وثنائي النواة ARM Cortex A73 رباعي النواة A311D2 أمالوجيك
GPU	ARM Mali-G52 MP4 (6EE) OpenGL ES 3.2 و Vulkan 1.1 و OpenCL 2.0
كبيش	جيجابايت/4 جيجابايت DDR4 2
ذاكرة للقراءة فقط	(سعة 16 جيجابايت قابلة للتوسيع حتى 128 جيجابايت eMMC ذاكرة
نظام التشغيل	أندرويد 9.0
ترميز الفيديو والصوت	
دقة فك التشفير	والعديد من التنسيقات الأخرى MPEG-2 و AVS و H.264 و H.265 10Bit دعم 4
دعم الوسائط المتعددة	وتنسيقات الفيديو الأخرى؛ MPEG1، MPEG2، MPEG4، H.264، WMV، MKV، TS، flv، دعم وتنسيقات الصور الأخرى GIF، PNG، BMP، JPEG، JPG وتنسيقات الصوت الأخرى؛ دعم MP3 دعم
ميناء	
إخراج الفيديو	دبوس 2.0 مم مزدوجة الدبوس، يمكن أن تدعم شاشة 8 بت، 10 بت؛ 40 قناة LVDS قناة 1 بقناة واحدة؛ HDMI مخرج AV قناة إخراج
إدخال الفيديو	ميبسي سي إس أي، 1x
إخراج الصوت	مضخم صوت 4 سنون 2.5 مم بقدره 25 وات@2 ومكبر صوت بقدره 3 وات@2
واجهة الشبكة	م/100 م إيثرنت 10، 1x للخيارات G/5G أو نطاق مزدوج 2.4G نطاق فردي 2.4، WIFI BT، للحصول على خيارات 1x (4G) M.2 أو فتحة 1x (4G) PCIE فتحة
USB2.0 واجهة	متوفر للمضيف)) 1x USB OTG مضيف USB x7
واجهة الإضاءة الخلفية	مقيس 6 سنون 2.0 مم، 2x
واجهة الأشعة تحت الحمراء	باللونين الأحمر والأخضر LED مقيس 7 سنون 2.0 مم، يدعم مؤشرات، 1x
منفذ توسيع الوظيفة	المنافذ التسلسلية 4x
فتحة لبطاقة TF	1x
فتحة لبطاقة SIM	1x
RTC	يدعم مزامنة الوقت
قوة	
مزود الطاقة	موصل 12 فولت، 2.5 تيار مستمر

S922X



Supported configuration: PCIe2.0 port + USB2.0 Host, or USB3.0 without PCIe

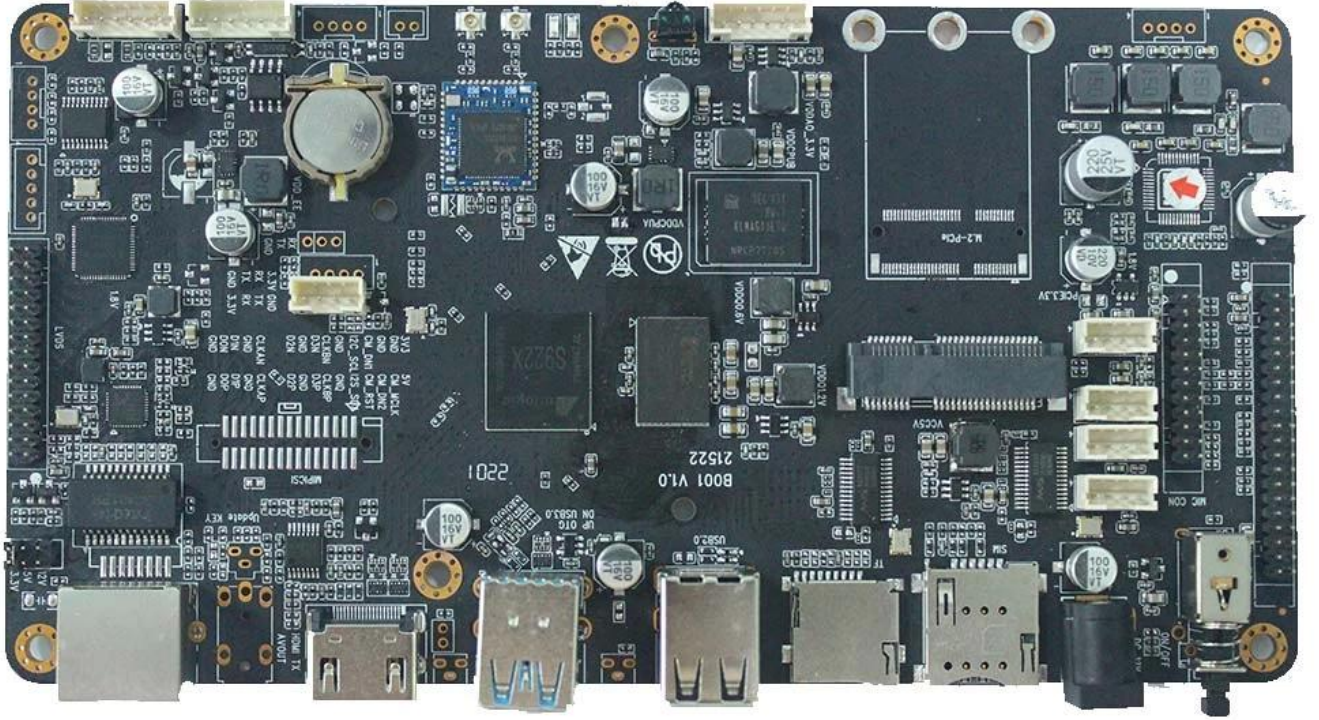
S055T01

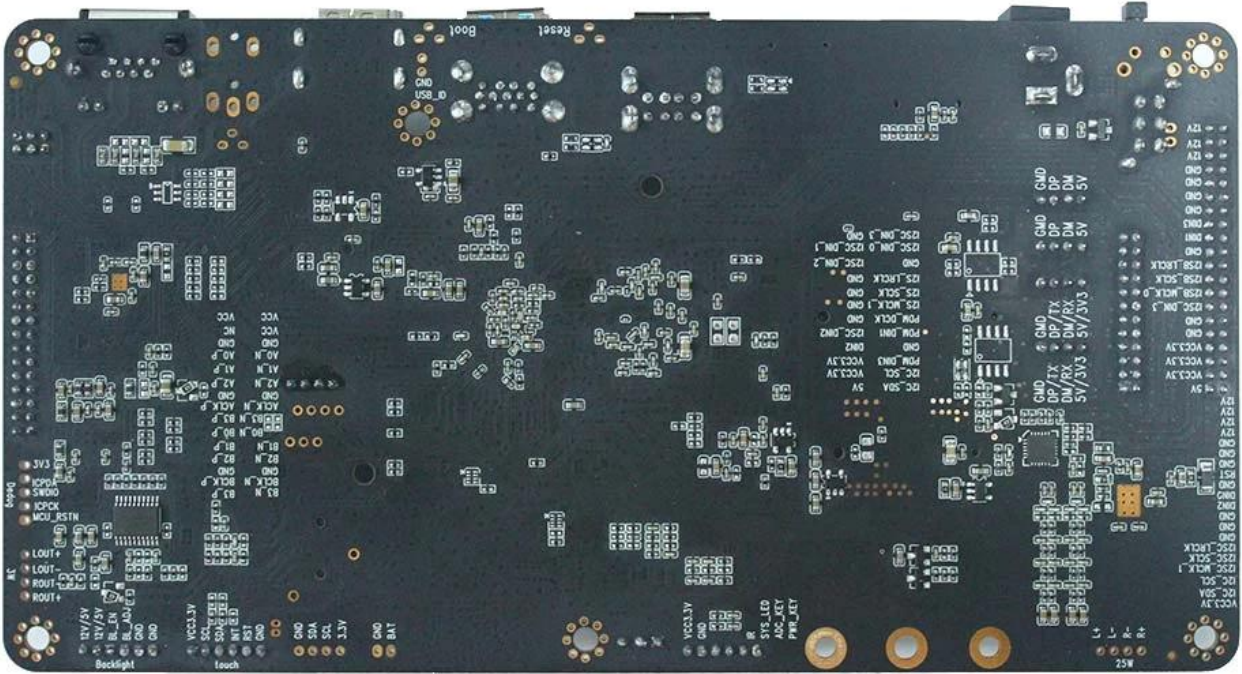


180mm

95mm

180mm*95mm*20mm





Amlogic A311D2 Android Development Board

Amlogic A311D2 12nm Android Development Board - Amlogic A311D2 Android Development Board with LCD, 4K@60fps, H.265 10bit, AVS, HDR10, HLG, UART, USB, WiFi, 4G, AV, SD, MIPI CSI, RS232, USB2.0, MIPI CSI.

- (1) Amlogic A311D2 Android Development Board
- 1 - LVDS (40 pins)
- 1 - HDMI 1
- 5 - USB2.0
- 4 - RS232 (with USB2.0)
- 1 - MIPI CSI

- 1 通道 AV
- 1 通道 I2C
- I2SC/IS2B
- 3 通道 25 帧/秒 1 通道 25 帧/秒 通道
- 通道 (2)
- 4 通道 -G 通道 通道 通道 通道 通道 通道
- 通道 (3)
- 通道 -
- 通道 通道 通道 通道 通道 -
- 通道 通道 - U 通道 通道
- 通道 通道 通道 通道 通道 通道 -

通道

- 通道 通道 通道
- 通道 (1) ARM Cortex-A73 通道 通道 通道 通道 通道 通道 ARM Cortex-A53
- (2) 通道 ARMv8-A 通道 Neon 通道 Crypto
- (3) 通道 通道 通道 L2
- (4) 通道 Cortex-M4 通道
- 通道 (5) TrustZone 通道
- 通道 通道 通道 通道 通道 通道 通道 通道 通道 通道 (6)

- 通道 通道 通道
- 通道 (1) ARM Mali-G52 MP4 (4ppc).
- (2) 8 2 通道 x 6 通道 通道 x8 通道 通道 (EE)
- (3) 通道 通道 通道
- 通道 (4) OpenGL ES3.2 通道 Vulkan 1.0 通道 OpenCL 2.0

通道/通道

- (1) 通道 Amlogic (AVE) 通道 通道 通道 通道 通道
- 4 通道 通道 通道 (2)Kx2K@60fps1x1080P@60fps
- (3) 通道 "通道" 通道 通道 通道
- 通道/通道 通道 (4)
- 通道 VP9-2 4 通道 Kx2K@60 通道
- H.265 HEVCMP-10@L5.1upto 4Kx2K@60fps
- 通道 AVS2-P2 4 通道 Kx2K@60 通道
- H.264 AVCHP@L5.1 4 通道 Kx2K@30 通道
- H.264 MVC 1080 P@60 通道
- MPEG-4 ASP@L5 1080 P@60 通道 (ISO-14496)
- WMV/VC-1 SP/MP/AP 1080 P@60 通道
- AVS-P16(AVS) /AVS-P2 通道 JiZhun 1080 P@60 通道
- MPEG-2 MP/HL 1080 P@60 通道 (ISO-13818)
- MPEG-1MP/HLupto1080P 通道 60 通道 (ISO-11172)
- RealVideo 8/9/10 1080 P@60 通道
- 通道 通道 通道 通道
- MJPEG 通道 (ISO/IEC-10918)
- 通道 通道 通道 通道 通道 通道 通道 JPEG
- 通道 *.mkv*.wmv*.mpg *.mpeg *.dat *.avi*.mov *.iso*.mp4 *.rm *.jpg
- (5) 通道/通道 通道
- 通道 JPEG 通道 H.265/H.264 通道 通道 通道 通道
- 通道 JPEG
- 通道 H.265/H.264 1080 通道 P@60fps 通道 通道

通道

- (1) 通道 HDMI 2.1 通道 通道 通道 通道 PHY 通道 CEC 通道 Dynamic HDR 通道 HDCP 2.2 通道 通道 4Kx2K@60 通道

SD/HD/FHD 480 :i/p 576i/p 720p 1080i/p 4Kx2K

(3) SD/HD/FHD 480 :i/p 576i/p 720p 1080i/p 4Kx2K

(4) MIPI DSI 1080*1920 4

ARM Cortex-A53

ARM Cortex-A53

(7) ARM Cortex-A73 ARM Cortex-A53

(8) ARMv8-A Neon Crypto

(9) L2

(10) Cortex-M4

(11) TrustZone

(12)

ARM Mali-G52 MP4 (4ppc).

(5) ARM Mali-G52 MP4 (4ppc).

(6) 8 2 x8 (EE)

(7) OpenGL ES3.2 Vulkan 1.0 OpenCL 2.0

(8) OpenGL ES3.2 Vulkan 1.0 OpenCL 2.0

Amlogic (AVE)

(6) Amlogic (AVE)

4 (7)Kx2K@60fps1x1080P@60fps

(8) "x8" (EE)

(9)

VP9-2 4 Kx2K@60

H.265 HEVCMP-10@L5.1upto 4Kx2K@60fps

AVS2-P2 4 Kx2K@60

H.264 AVCHP@L5.1 4 Kx2K@30

H.264 MVC 1080 P@60

MPEG-4 ASP@L5 1080 P@60 (ISO-14496)

WMV/VC-1 SP/MP/AP 1080 P@60

AVS-P16(AVS) /AVS-P2 JiZhun 1080 P@60

MPEG-2 MP/HL 1080 P@60 (ISO-13818)

MPEG-1MP/HLupto1080P 60 (ISO-11172)

RealVideo 8/9/10 1080 P@60

MJPEG JPEG (ISO/IEC-10918)

JPEG

.mkv.wmv*.mpg*.mpeg*.dat*.avi*.mov*.iso*.mp4*.rm*.jpg

(10) JPEG H.265/H.264

H.265/H.264 1080 P@60fps

JPEG

JPEG

H.265/H.264 1080 P@60fps

HDMI 2.1

(5) HDMI 2.1 PHY CEC Dynamic HDR HDCP 2.2 4Kx2K@60

PHY

(6) CVBS 480i/576i

(7) SD/HD/FHD 480 :i/p 576i/p 720p 1080i/p 4Kx2K

(8) MIPI DSI 1080*1920 4

Amlogic A311D2 Quad Core

A311D2

