

8 8K Ultra HD

8K Ultra HD	
Processor	S928X-J 8-core ARM Cortex-A76 / ARM Cortex-A55
GPU	ARM Mali-G57 MC2 4-core GUI OpenGL ES 3.2 Vulkan 1.2 OpenCL 2.0
RAM	DDR4 64-bit LPDDR4/4X 8GB
Storage	eMMC 5.1 SLC NAND Flash
Video	AV1 MP-10 @ L6.1 8Kp60 VP9 Profile-2 @ 6.1 8Kp60 H.265 HEVC MP-10 @ L6.1 8Kp60 AVS3 8K 1-core Kp60 AVS2-P2 8K Kp60 H.264 AVC HP @ L5.2 4K Kp60
Audio	MPEG-4 WMV/VC-1 AVS MPEG-2 MPEG-1 1080p60 MJPEG JPEG ISO/IEC-10918 4-core Kp60 JPEG 4-core Kp60 H.265 4-core Kp60 H.264 4-core Kp60 Amlogic TruLife Dolby Vision HDR10 HDR10+ HLG HDR
AI	3.2 TOPS NNA Tensor (TPU) TensorFlow Caffe
Connectivity	HDMI 2.1a PHY CEC Dynamic HDR HDCP 2.2/2.3 8K Kp60 eARC VRR QMS QFT ALLM DSC SBTM
Audio	MP3 AAC WMA RM FLAC Ogg Vorbis Opus SRS Truvolume Dolby Audio DTS 7.1/5.1 VAD
Audio	SPDIF 16/24/32-bit 192kHz 3 TDM/PCM/I2S 32x32-bit 48kHz 16x16-bit 192kHz I2S 16x32-bit 384kHz PDM CIC LPF HPF 8-core DMIC DAC
Audio	10/100/1000 Mbps
USB	1x USB XHCI OTG 2.0 2x USB 2.0 1x USB 3.0 (5 Gbps) PCIe 2.0

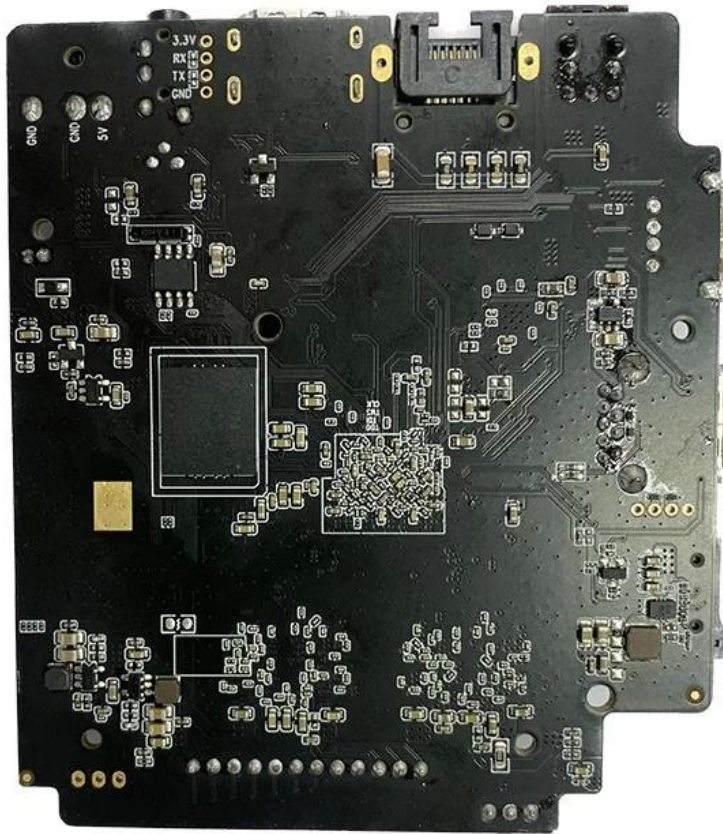
S928X



* Supported configuration: PCIe 2.0 port + USB 2.0 Host, or USB3.0 port without PCIe.







Amlogic S928X-J 是 一 種 專 為 STB SoC 8 核 心 的 超 清 晰 度 (UHD) 而 設 計 的 系 統 級 集 成 電 路 (SoC) 晶 片 。 該 晶 片 採 用 ARM Cortex-A76 和 ARM Cortex-A55 核 心 ， 配 備 8 核 心 處 理 器 陣 列 以 實 現 高 效 能 運 算 和 流 量 控 制 。 該 晶 片 還 內 置 了 4Kp60 超 清 晰 度 視 頻 解 碼 器 ， 支 持 AV1 和 H.265 編 碼 格 式 ， 並 內 置 了 4 核 心 的 視 聽 處 理 器 (SR) 以 實 現 高 質 量 的 視 聽 效 果 。 該 晶 片 還 內 置 了 諸 如 音 頻 編 碼 器 和 音 頻 解 碼 器 等 功 能 模 塊 ， 可 以 實 現 高 質 量 的 音 頻 輸 出 。

該 晶 片 還 內 置 了 諸 如 音 頻 編 碼 器 和 音 頻 解 碼 器 等 功 能 模 塊 ， 可 以 實 現 高 質 量 的 音 頻 輸 出 。 Amlogic 的 該 晶 片 採 用 了 諸 如 音 頻 編 碼 器 和 音 頻 解 碼 器 等 功 能 模 塊 ， 可 以 實 現 高 質 量 的 音 頻 輸 出 。 S928X-J 晶 片 採 用 了 諸 如 音 頻 編 碼 器 和 音 頻 解 碼 器 等 功 能 模 塊 ， 可 以 實 現 高 質 量 的 音 頻 輸 出 。

該 晶 片 還 內 置 了 諸 如 音 頻 編 碼 器 和 音 頻 解 碼 器 等 功 能 模 塊 ， 可 以 實 現 高 質 量 的 音 頻 輸 出 。 Amlogic 的 該 晶 片 採 用 了 諸 如 音 頻 編 碼 器 和 音 頻 解 碼 器 等 功 能 模 塊 ， 可 以 實 現 高 質 量 的 音 頻 輸 出 。 S928X-J 晶 片 採 用 了 諸 如 音 頻 編 碼 器 和 音 頻 解 碼 器 等 功 能 模 塊 ， 可 以 實 現 高 質 量 的 音 頻 輸 出 。

Amlogic S928X-J 8K Ultra HD Android TV Box 8K Ultra HD

Amlogic S928X-J 8K Ultra HD Android TV Box 8K Ultra HD. 4K 60FPS HDR10 HLG. 60FPS HDR10 HLG. 60FPS HDR10 HLG.

Amlogic S928X-J 8K Ultra HD Android TV Box 8K Ultra HD. Mali-G31 MP2 OpenGL ES3.2 Vulkan 1.1 OpenCL 2.0.

Amlogic S928X-J 8K Ultra HD Android TV 10. Google Assistant.

Amlogic S928X-J 8K Ultra HD Wi-Fi Bluetooth 5.0 HDMI USB Ethernet.

Amlogic S928X-J 8K Ultra HD. Amlogic S928X 8K Ultra HD.

Amlogic S928X-J 8K Android. Android S928X 8K Ultra HD.

Amlogic S928X-J 8K Ultra HD Android TV Box 8K Ultra HD.

Amlogic S928X-J 8K Ultra HD (RAM) 4K 60FPS HDR10 HLG. 64GB.

Amlogic S928X-J 8K Ultra HD 4K 60FPS HDR10 HLG. 8K Ultra HD.

Amlogic S928X-J 8K Ultra HD Android TV. Google Play Netflix YouTube Amazon Prime Video.

