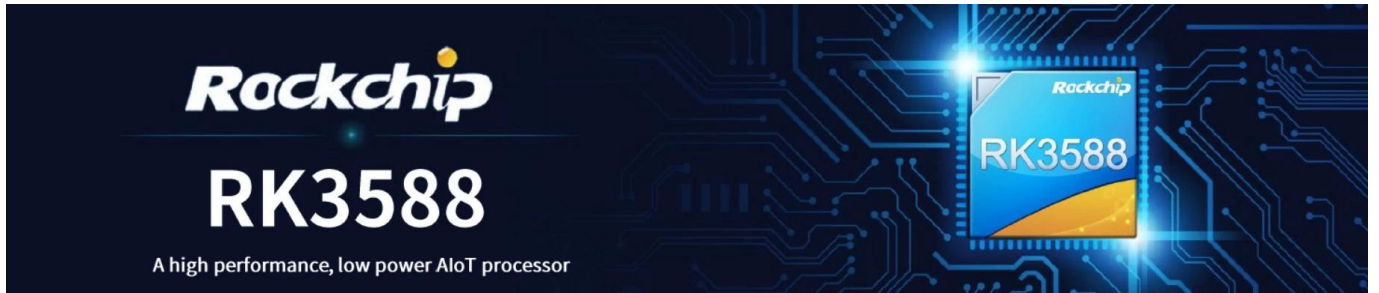


Rockchip RK3588: 8-core Cortex-A76 SoC

High performance, low power AIoT processor

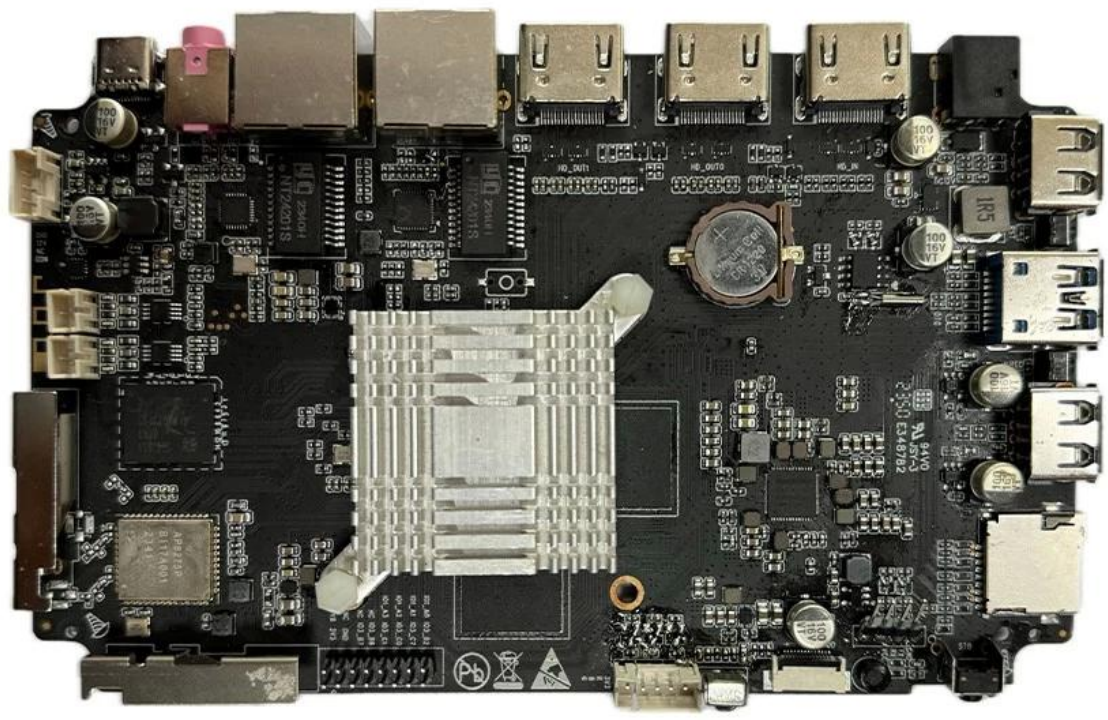


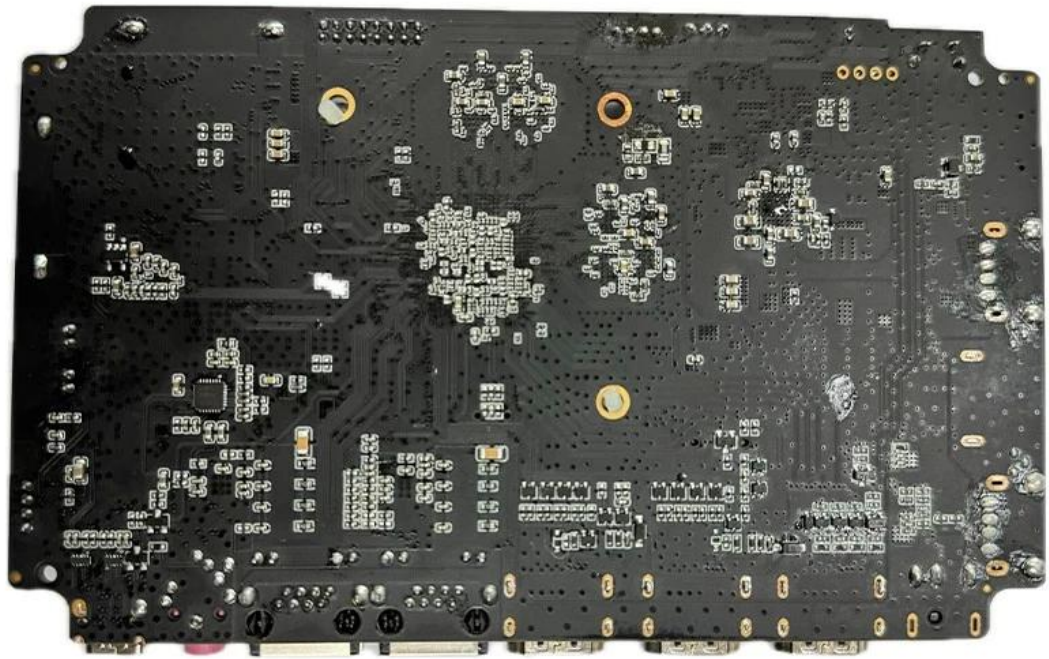
Processor	Rockchip RK3588 8-core Cortex-A76 Cortex-A55
GPU	ARM Mali-G610 MC4 OpenGL ES 1.1/2.0/3.1/3.2 Vulkan 1.1, 1.2 OpenCL 1.1,1.2,2.0
NPU	6 TOPS int4/int8/int16/FP16/BF16/TF32
Memory	4x 64-bit LPDDR4/LPDDR4x 32GB 256MB / 128MB / 64MB (eMMC5.0/ 5.1)
Connectivity	IEEE 802.11a/b/g/n/ac/ax Wi-Fi6 2.4 GHz 5.8GHz (PCIe v3.0) 2T2R
IO	12 USB 5.0

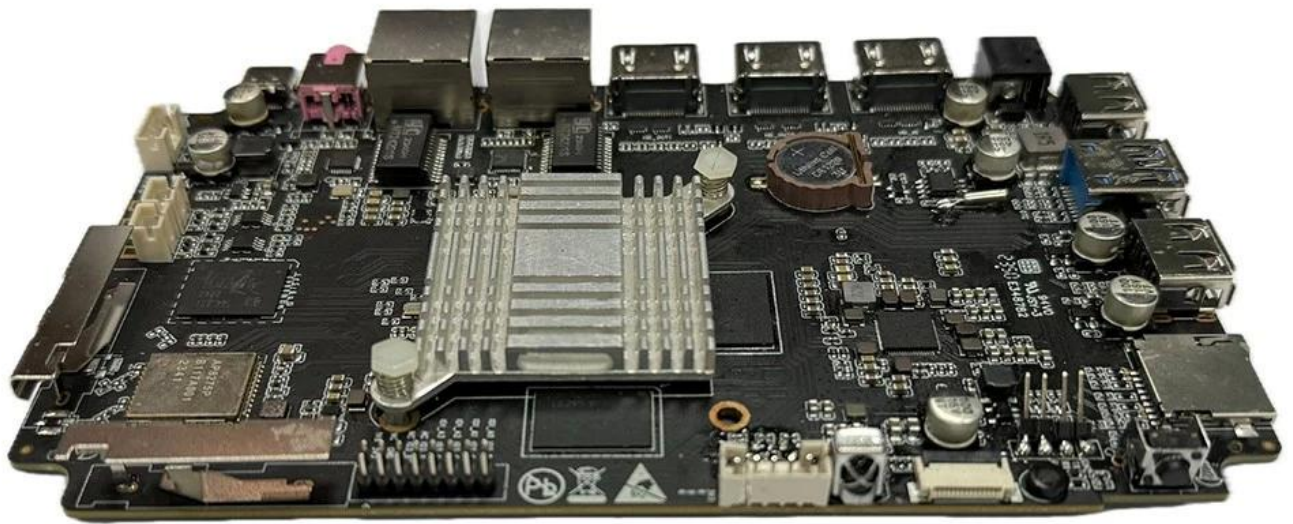
Video Codec	<ul style="list-style-type: none"> * H.264 AVC/MVC Main10 L6.0: 8K 7680 * H.264 AVC/MVC Main10 L6.1: 8K 4320 x 7680 * H.265 HEVC/MVC Main10 L6.1: 8K@60 7680 * AVS2 0/2 L10.2.6: 8K (4320 x 7680) * AV1 8/10 L5.3: 4K x 3840 * MPEG-2 MP: 1080p@60fps (1920x1088) * MPEG-1 MP: 1080p@60fps (1920x1088) * VC-1 AP 3: 1080 1088 x 1920 * VP8 (1088 x 1920) * H.265/H.264 8K @ 30 * HDR 3DNR
Audio	<ul style="list-style-type: none"> I2S 8 TX 8 RX * 32 16 * 192 * I2S ((PCM (3 2 1 * TDM 2 1 1/2 * I2S PCM TDM

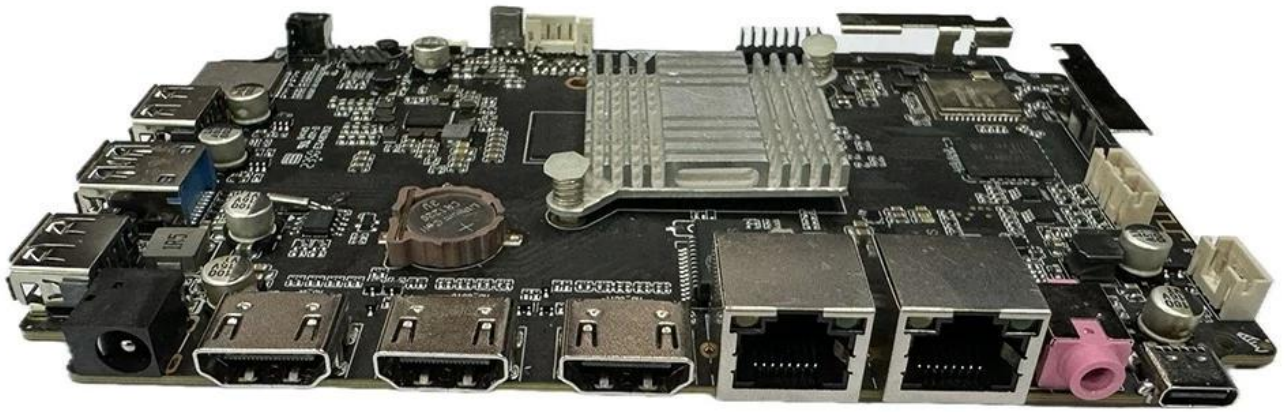
○○○○○○○/○○○○○○○ ○○○○

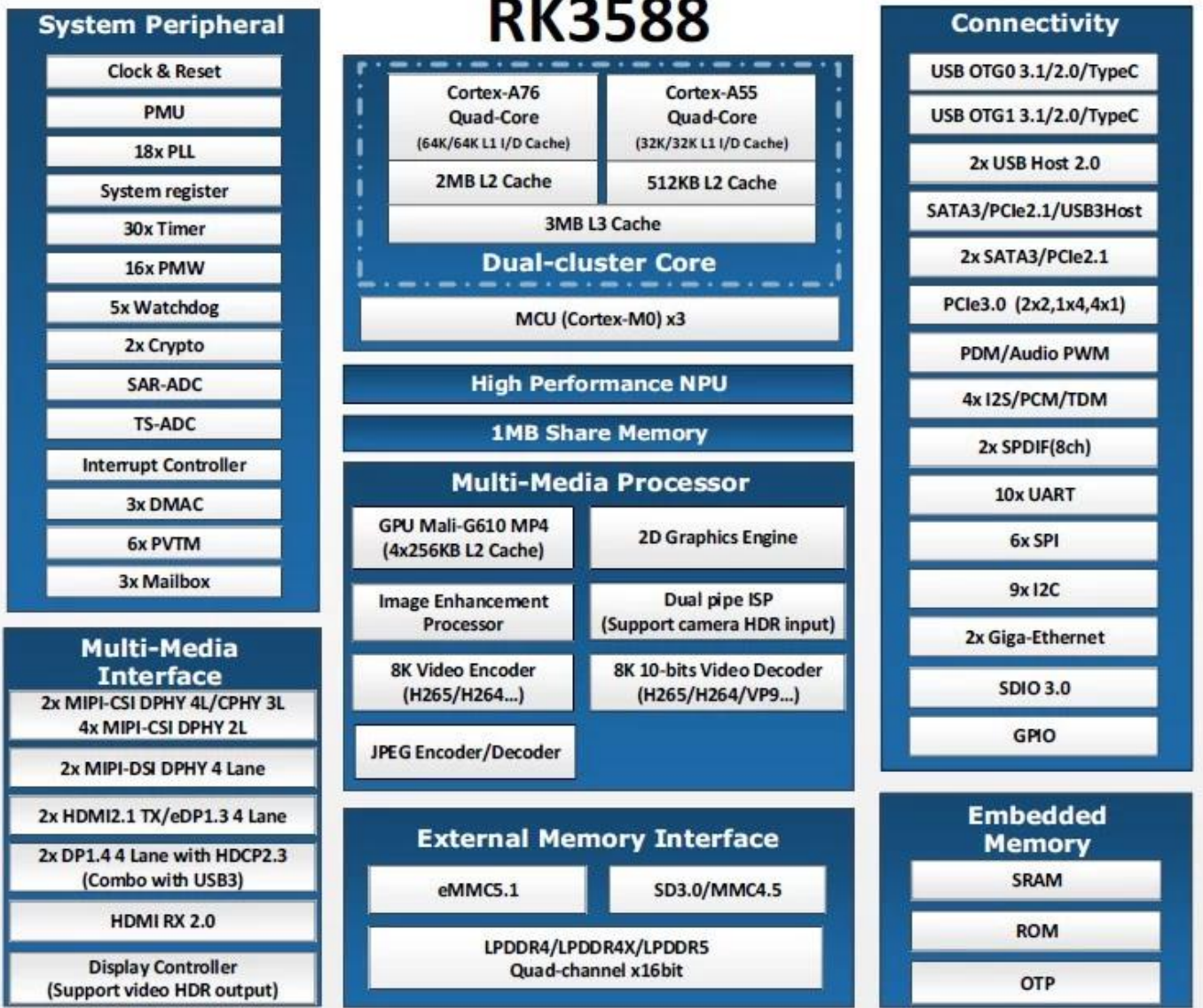
○○○○○ ○○○○	○○○○ :○○○○○○○ ○○○○○ 2/○○○○ 12 ○○○○○ ○○○○
RTC	○○○○
○○	○○○○○○○ ○○○○○○ ○○○○ ○○○○○○○○ ○○○○ ○○○○○○ BT
○○ ○○ ○○ ○○○	○○○○ HDMI 1: HDMI 2.1/7680x4320 ○○○○ 60 ○○○○ ○○○○ HDMI 2: HDMI 2.1/4096x2304 ○○○○ 60 ○○○○ ○○○○ HDMI: ○○○○○○ ○○○○○○○○ HDMI 2.0/HDMI 1.4b 4K x 2K (3840x 2160p@24 25/○○○○○ 4096○ ○○○○ 30/○○○○○x2160p@24 ○○○○)
○○○○○	○○○ ○○○○ 3.5*1 ○○○○
○○○○○○○	□ 1000*1:1 ○○○○○○ (RGMII)
○○ ○○○○○	□ 1000*2:1 ○○○○○○
○○ ○○○○○	1 * ○○○○ ○○○○○○
○○ ○○ ○○ ○○○○	2 * (○○○○○) 2.0 ○○○○ ○○○○ ○○○○
○○○○○-C	1 * USB3.0 (○○○○○○○)
	1 * ○○○○○○ ○○○○ ○○○○○○○○○○ ○○○○○○○○ C 3.0 (○○○○○○○○○ ○○○○○○).











Typical Application Diagram – AIoT





Rockchip

Rockchip RK3588 是 Rockchip 公司推出的一款高性能 SoC，广泛应用于各种嵌入式设备。它支持多种应用，包括 Cockpit、Smart display、AI Camera、Edge Computing、ARM PC、Tablet、NVR 和 AR/VR。Rockchip RK3588 是一款高性能的 SoC，广泛应用于各种嵌入式设备。它支持多种应用，包括 Cockpit、Smart display、AI Camera、Edge Computing、ARM PC、Tablet、NVR 和 AR/VR。Rockchip RK3588 Internet TV Box 是一款基于 RK3588 芯片的互联网电视盒子，支持 8K 超高清视频播放。

8K 超高清视频播放

Rockchip RK3588 支持 8K 超高清视频播放，提供极致的视觉体验。它内置了强大的视频解码引擎，能够流畅播放 8K 分辨率的视频内容。此外，它还支持 4K 超高清视频播放，满足用户对高质量视频的需求。Rockchip RK3588 还支持 8K 超高清视频录制，为用户提供了更多的创作空间。它内置了强大的视频编码引擎，能够流畅录制 8K 分辨率的视频内容。此外，它还支持 4K 超高清视频录制，满足用户对高质量视频的需求。Rockchip RK3588 还支持 8K 超高清视频直播，为用户提供了更多的直播内容选择。它内置了强大的视频编码引擎，能够流畅直播 8K 分辨率的视频内容。此外，它还支持 4K 超高清视频直播，满足用户对高质量直播的需求。

8K 超高清视频直播

Rockchip RK3588 Internet TV Box 支持 8K 超高清视频直播，为用户提供了更多的直播内容选择。它内置了强大的视频编码引擎，能够流畅直播 8K 分辨率的视频内容。此外，它还支持 4K 超高清视频直播，满足用户对高质量直播的需求。Rockchip RK3588 还支持 8K 超高清视频点播，为用户提供了更多的点播内容选择。它内置了强大的视频解码引擎，能够流畅点播 8K 分辨率的视频内容。此外，它还支持 4K 超高清视频点播，满足用户对高质量点播的需求。

Android 12 操作系统

Rockchip RK3588 支持 Android 12 操作系统，为用户提供了更流畅、更安全的操作体验。它内置了强大的操作系统引擎，能够流畅运行 Android 12 系统。此外，它还支持 Google Play 商店，为用户提供了更多的应用选择。Rockchip RK3588 还支持 Netflix、Amazon Prime Video 等流媒体服务，为用户提供了更多的视频内容选择。它内置了强大的视频解码引擎，能够流畅播放流媒体视频内容。此外，它还支持 4K 超高清视频播放，满足用户对高质量视频的需求。

WiFi 6: 高速无线连接

Rockchip RK3588 支持 WiFi 6 无线连接，为用户提供更快的网络速度和更稳定的连接。它内置了强大的 WiFi 6 芯片，能够支持高达 9.6Gbps 的传输速率。此外，它还支持 802.11ax 协议，能够有效降低延迟，提升网络性能。Rockchip RK3588 还支持 WiFi 6E，能够支持 6GHz 频段，进一步提升网络带宽。它内置了强大的 WiFi 6E 芯片，能够支持高达 9.6Gbps 的传输速率。此外，它还支持 802.11ax 协议，能够有效降低延迟，提升网络性能。

