

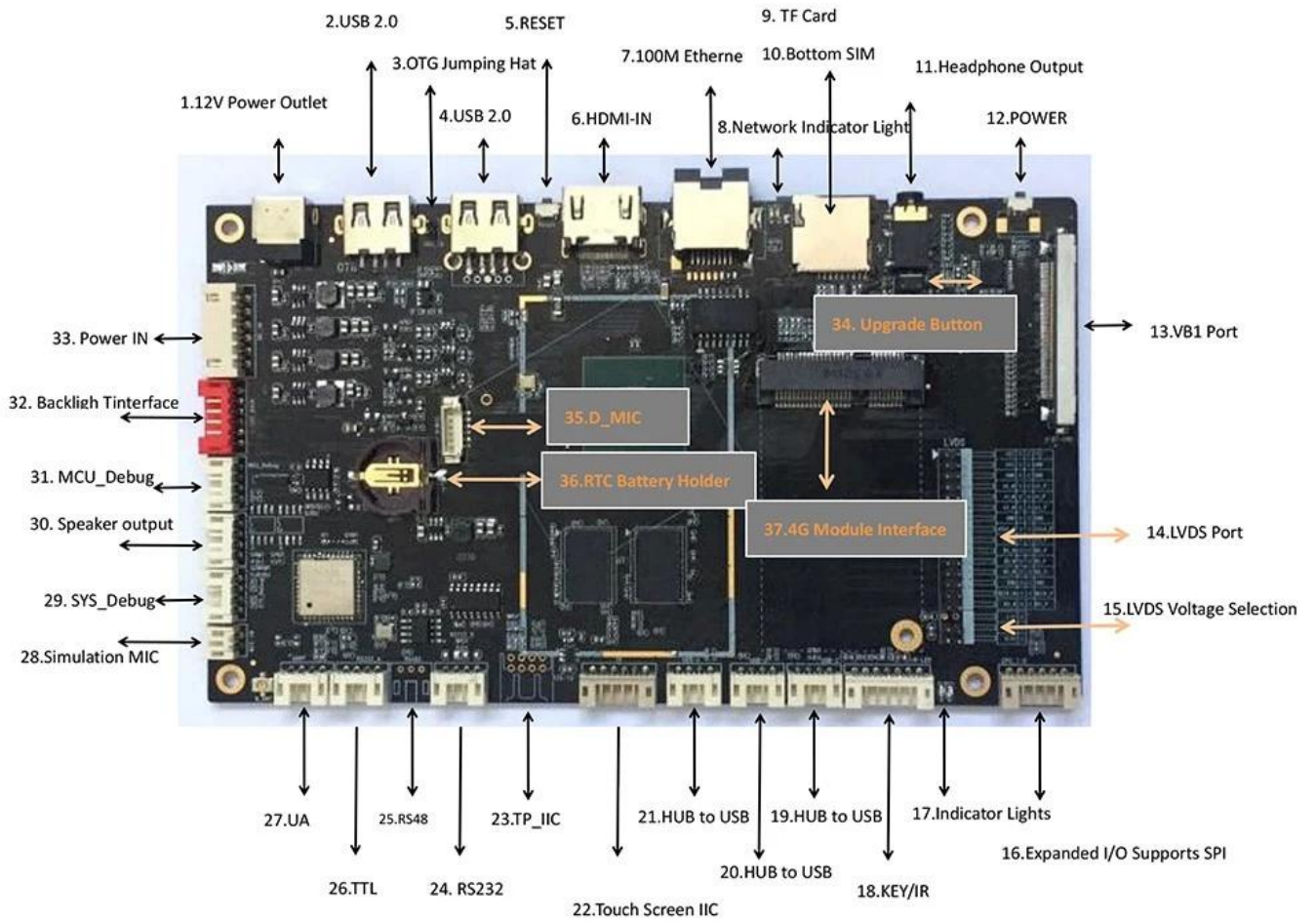
4K Amlogic T972

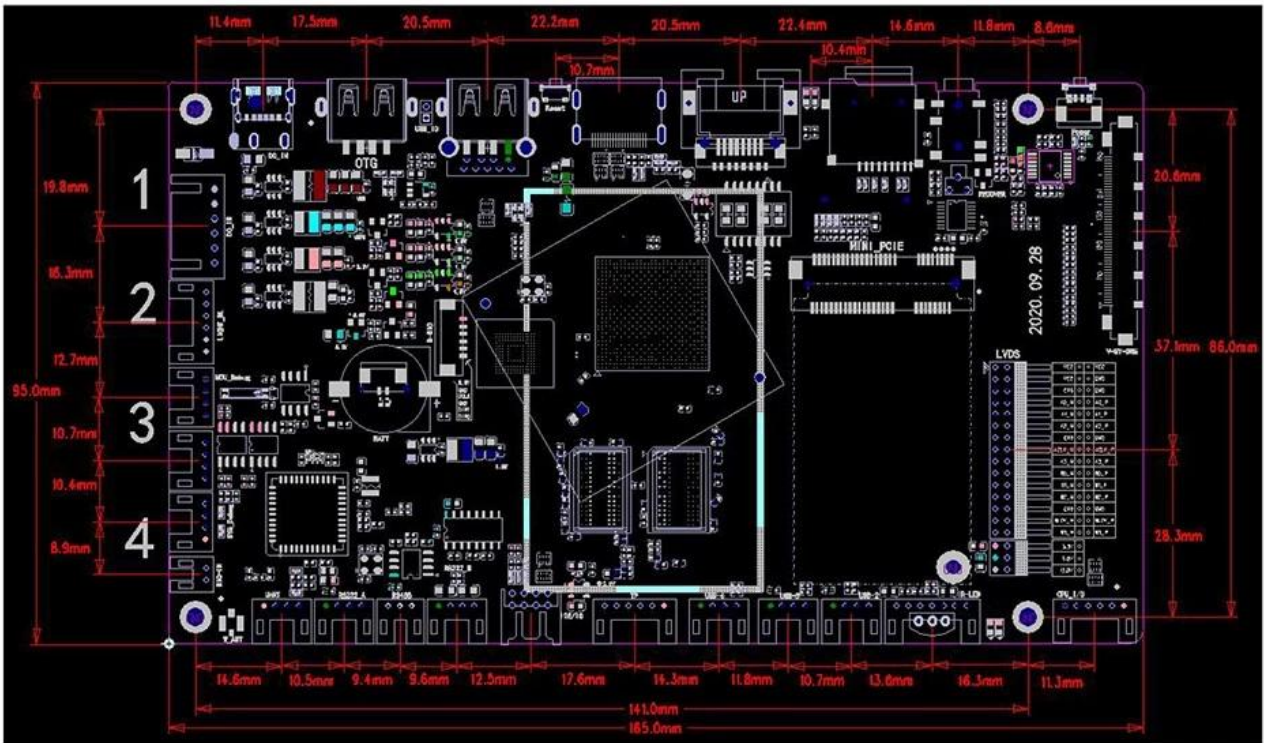
芯片

芯片 Amlogic T972 芯片
处理器 Amlogic T972 芯片 ARM Cortex A55 1.98GHZ
处理器 芯片 ARM Mail-450
内存 2GB
存储 4GB/16GB/32GB/64GB
接口 芯片9.0
网络 2.4Ghz/2.4G/5G
无线 BT4.2

接口/功能

LVDS 1路/分辨率50/60Hz
V 4K*2K@60Hz
电源 12V PWM
USB2.0 1*USB OTG
1*USB2.0A
3*USB
GPIO 4路 1路232 1路TTL 1路485 1路UART
接口 SPI
HDMI 1路 HDMI 2.1 4K*2K@60Hz
接口 4Ω/15W
接口 1路 MIC PDM 4路 MIC
接口 1路
4G 芯片 PCI-E 4G
TP/传感器 1路I²C
接口 芯片 IO 芯片SPI ADC
接口 10/100M RJ45
接口
接口 芯片 USB OTA
接口 125*80





PCB : 4-layer board
 Size : 165mm*95mm, Thickness 1.2mm
 Screw hole specifications : $\Phi 3.0\text{mm} \times 4$

Amlogic T792 Android

Amlogic T972 Cortex-A55 1.9 GHz Mali-G31 GPU 4K H.265 Android 9.0

1.3

- ◆
- ◆ HDMI IN/V-By-One/LVDS
- ◆ LAN WiFi 4G PCI-E 3G/4G

- ◆ 5 USB 3.0 2 USB 2.0 3 RS232 1 3.3V TTL 1 1.8V 3.3V 5V 4 TTL GPIO ADC
- ◆ 8K*4K@24fps LVDS/V-By-One
- ◆ Android API APP
- ◆
- ◆
- ◆

Amlogic T972 4K T972 4K

HDMI 2.1 60fps 4K USB 3.0 WiFi 5 Android Linux

Amlogic T972 24/7

Amlogic T972 HDR10 I/O GPIO UART

4K Amlogic T972