

27,6-Zoll-HD-Intelligente quadratische Edelstahlrahmen-Werbemaschine Wand-Digital-Signage-Unterstützung für mehrere Größenanpassungen

Cloud CMS-Softwarefunktion:

1. Unterstützt die Verwaltung und Veröffentlichung in Echtzeit auf Mobiltelefonen, iPads und PCs
2. Unterstützt das Remote-Upgrade der Softwareversion der Werbemaschine und das OTA-Upgrade
3. Unterstützt die synchrone und konsistente Wiedergabe von Werbemaschinen innerhalb derselben Gruppe mit einem Synchronisationsintervall von weniger als 500 ms
4. Unterstützt die Feineinstellung der Werbemaschineneigenschaften auf Mobiltelefonen, die Steuerung der Werbemaschinenlautstärke, des Drehwinkels, der Zeitzone, des Ausschaltens usw.
5. Unterstützt die Fernüberwachung des Netzwerkstatus, des Systemstatus und des Hardwarestatus der Werbemaschine sowie die Überwachung des Wiedergabeinhalts der Werbemaschine
6. Unterstützt mehrere Formen scrollender Untertitel und Sperranforderungen. Schriftart, Größe und Inhalt von Untertiteln und Aufzählungsbildschirmen können bearbeitet werden.
7. Die Planung unterstützt mehrere Prioritäten, einschließlich Pad-/Normal-/Einfügungs-/Notfallnachrichtenpriorität
8. Die Planung unterstützt mehrere Zyklusmodi, täglich/wöchentlich/monatlich.
9. Es kann verschiedene Medien wie Video/Bilder/Lauflichter/Untertitel/RSS/Komponenten/ppt/pdf unterstützen

Design

Farbe.	Schwarz oder individuell
Größe	497 mm * 564,4 mm * 35 mm (LxBxT)
Material	Edelstahl
Installation	Wandbehang
Nettogewicht	7,4 kg

Panel

Panelgröße	27,6" a-Si TFT-LCD
Bildschirmbereich	461 mm (H) * 528,4 mm (V)
Anzeigeverhältnis	1:1,15
Maximale Auflösung	1885*2160
Helligkeit (typisch)/(min)	450cd
Kontrastverhältnis	3200:1
Blickwinkel	178°
Ansprechzeit	8ms
Farbe	16,7 Mio

Hardware

CPU	Amlogic T972 Quad-Core Cortex-A55 CPU mit bis zu 1,9 GHz
DDR	2 GB DDR4
EMMC	16 GB EMMC
W-lan	Integriertes 2,4-G-WLAN (2,4 GHz/5 GHz optional)
Bluetooth	BT4.2
Ethernet	100M, Standard-RJ45

Häfen	USB *2 DC IN *1 Ethernet *1 MIC *1
System	Android 9.0
Mehrsprachiges OSD:	Menü für Chinesisch, Englisch, Russisch, Amerikanisch, Französisch, Spanisch und andere Sprachen

Andere

Eingangsspannung	100 V ~ 240 V Wechselstrom 50/60 Hz
Stromverbrauch	58W
Betriebstemperatur	0°C~50°C
Leistungsverstärker	2*5W

Square Stainless Steel Frame Advertising Machine

MOBILE TRANSMISSION / LOOP PLAYBACK
REMOTE CONTROL / TIMING SWITCH



THE ART GALLERY BESIDE YOU



FEATURES



Smart home
decoration



Anti glare
screen



Frame
customization



7*24 hours
loopplay



APP
control



Intelligent Split
Screen



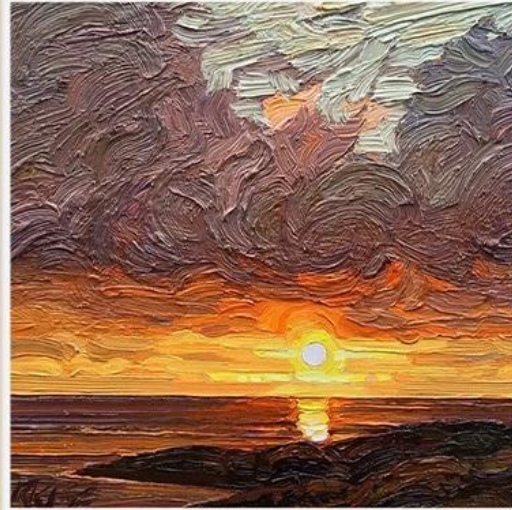
Auto loop
playback



WIFI

1885 X 2160 HD QUALITY

Superior Visibility / Lifelike Picture / Super clear viewing Angle
Fine pixels / Pure color



178°



EASY CONNECTION

Support mobile phone screen, upload pictures at any time,
stay at home, see the world classic



Smart Connect



Remote Control



Real-time
Monitoring



Data
Management

DIGITAL ART SOLUTIONS

NFT Frame, is a fantastic way to give collectors the chance to own unique works of digital art and show off their collections.



SQUARE ASPECT RATIO FOR
NFT DISPLAY

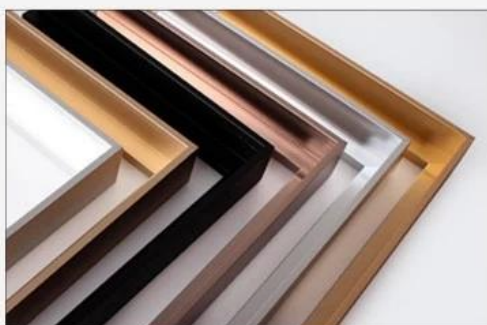


ANTI-GLARE TREATMENT MORE REALISTIC VISION

Screen adopts Unique Anti-Glare Processing Technology to eliminate the reflection, the vision is more delicate and clarity

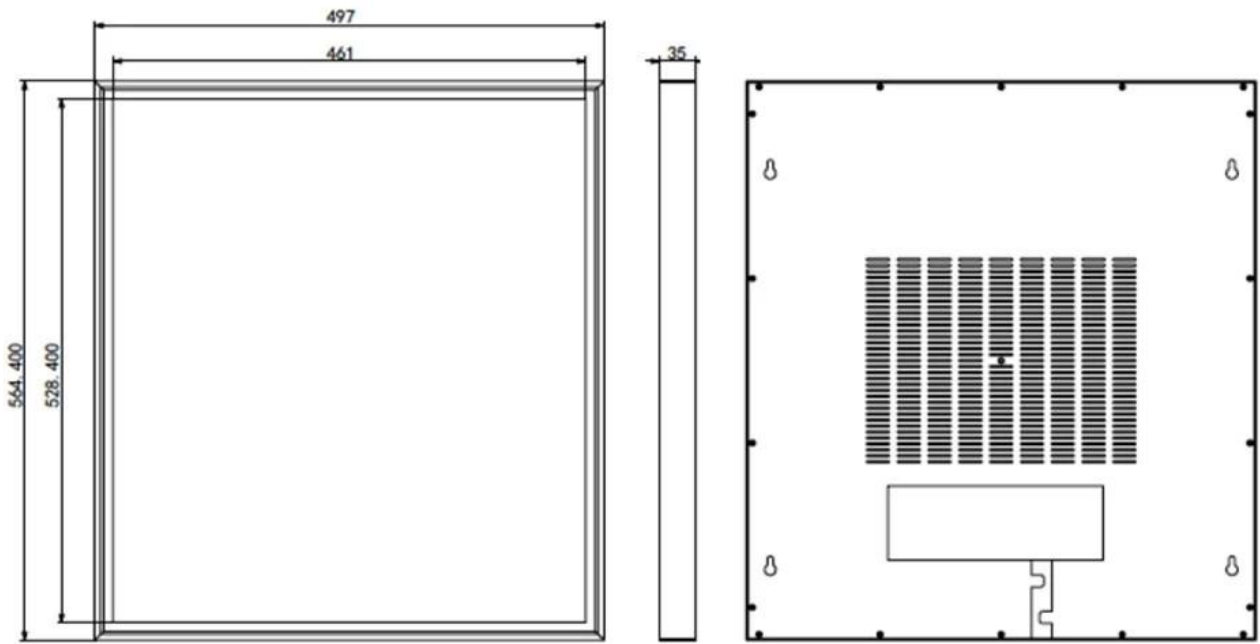


PRODUCT SIZE



PROVIDE CUSTOMIZED SERVICES

27"PRODUCT INFORMATION



AUTOMATIC WHEEL SEEDING

Play Pictures and Videos slide to slide as your wish



Entdecken Sie die ultimative Werbelösung mit unserem intelligenten 27,6-Zoll-HD-Digital-Signage-System mit einem hochwertigen quadratischen Edelstahlrahmen. Diese wandmontierte Beschilderung wurde für moderne Unternehmen entwickelt und bietet eine harmonische Mischung aus Stil, Haltbarkeit und fortschrittlicher Technologie, um Ihre Werbe- und Markenanforderungen zu erfüllen.

Elegantes Design und robuste Konstruktion

Der Edelstahlrahmen sorgt für einen erstklassigen, modernen Look, der zu jeder Umgebung passt, von gehobenen Boutiquen bis hin zu professionellen Büroräumen. Das Material sorgt für robuste Leistung und Verschleißfestigkeit und ist somit ideal für Umgebungen mit hohem Verkehrsaufkommen. Sein quadratischer Rahmen verleiht einen modernen Touch und sorgt für eine optisch ansprechende Präsenz, die die Aufmerksamkeit auf Ihre Inhalte lenkt.

Hochauflösendes Display mit Anpassungsoptionen

Dieses Digital Signage verfügt über ein 27,6-Zoll-HD-Display, das scharfe, lebendige Bilder liefert

und dafür sorgt, dass Ihre Multimedia-Inhalte hervorstechen. Unabhängig davon, ob Sie Werbevideos, hochauflösende Bilder oder Informationstext anzeigen, sorgt die Beschilderung für maximales Engagement. Darüber hinaus unterstützt sie die Anpassung mehrerer Größen, sodass Unternehmen das Gerät an ihre spezifischen Bedürfnisse anpassen können, was die Vielseitigkeit für verschiedene Anwendungen erhöht.

Intelligente Technologie für reibungslosen Betrieb

Ausgestattet mit intelligenter Software ermöglicht die Beschilderung eine einfache Planung und Verwaltung von Multimedia-Inhalten. Die Kompatibilität mit verschiedenen Formaten gewährleistet eine einwandfreie Darstellung Ihrer Videos, Bilder und Texte. Die Beschilderung unterstützt auch die Fernbedienung und ermöglicht es Unternehmen, Inhalte in Echtzeit zu aktualisieren und so Relevanz und zeitnahe Werbeaktionen sicherzustellen.

Einfache Installation und Wartung

Das leichte Design dieser wandmontierten Beschilderung vereinfacht die Installation und spart den Benutzern Zeit und Mühe. Sein langlebiger Edelstahlrahmen gewährleistet einen geringen Wartungsaufwand und macht ihn zu einer kostengünstigen Investition für den Langzeitgebrauch.

Vielseitige Anwendungen

Diese Beschilderung eignet sich perfekt für eine Vielzahl von Umgebungen, darunter Einzelhandelsgeschäfte, Restaurants, Hotels und Firmenbüros. Ganz gleich, ob Sie den Verkauf fördern, die Markensichtbarkeit verbessern oder digitale Speisekarten anzeigen möchten, diese Beschilderung bietet außergewöhnliche Leistung, die auf Ihre Ziele zugeschnitten ist.

Umweltfreundlich und energieeffizient

Die Beschilderung wurde unter Berücksichtigung der Energieeffizienz entwickelt und minimiert den Stromverbrauch, ohne die Leistung zu beeinträchtigen, und trägt so zu nachhaltigen Geschäftspraktiken bei.

Steigern Sie Ihre Werbemaßnahmen mit diesem intelligenten 27,6-Zoll-HD-Digital-Signage-System. Durch die Kombination fortschrittlicher Funktionen mit anpassbaren Optionen und einer erstklassigen Verarbeitung bietet es eine hochmoderne Lösung für effektive Kommunikation und Branding.