

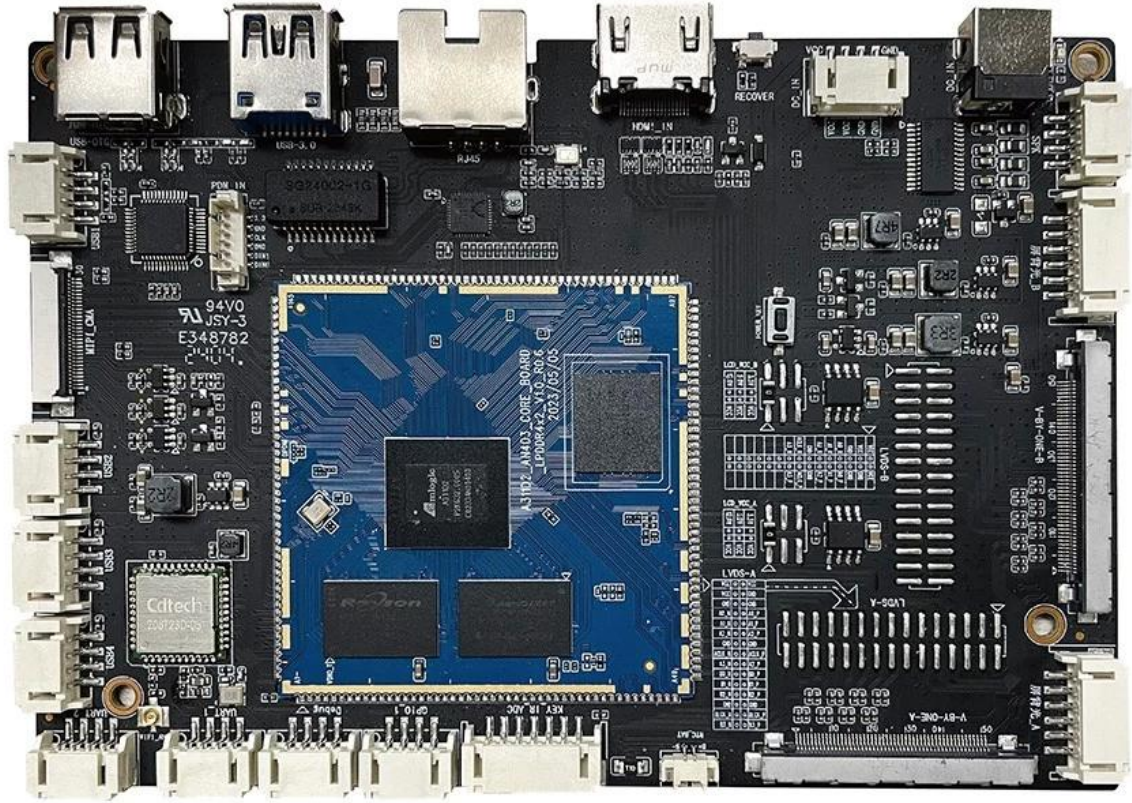
Amlogic A311D2 Digital Signage

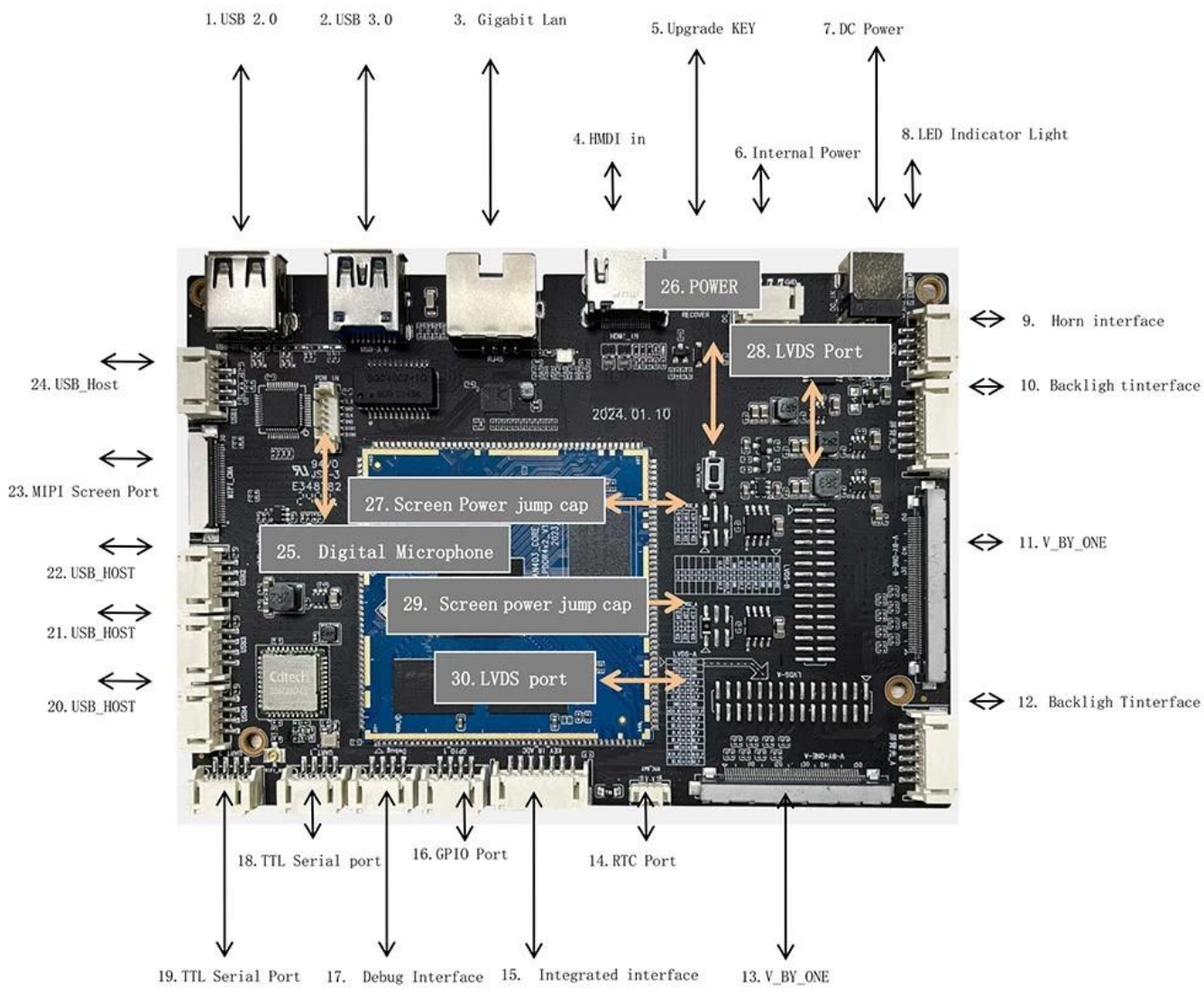
Spezifikationen

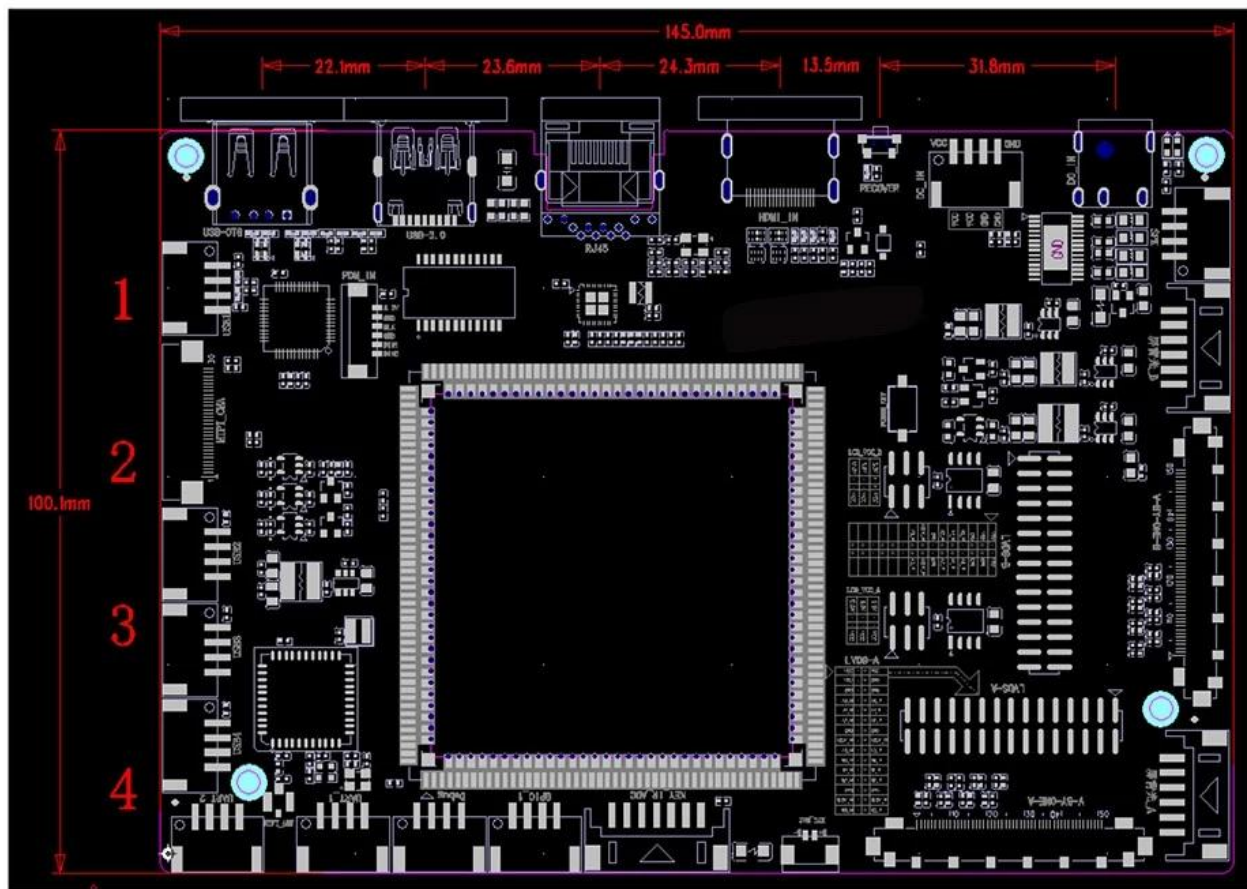
Modell Nr.	Amlogic A311D2 Digital Signage
CPU	Amlogic A311D2 Quad Core ARM Cortex-A73 Quad Core Cortex-a53 Hauptfrequenz bis zu 2,0 GHz
GPU	ARM Mali-G52 MC4 (2EE), OpenGL ES 3.2, Vulkan 1.1 und OpenCL 2.0
RAM	4 GB (LPDDR4)
ROM	8 GB (16 GB/32 GB/64 GB optional, maximal 128 GB)
Betriebssystem	Android 13
WLAN / BT	2,4G WLAN, BT5.2

E/A-Port

HDMI-Eingang	Unterstützt HDMI 2.1 3840*2160@60Hz in
LVDS A-Ausgang	Unterstützt LCD-Schnittbildschirme verschiedener Größen und Auflösungen mit einer Auflösung von 1280 x 800 (Bildschirmstromversorgung: 12 V/5 V/3,3 V).
LVDS B-Ausgang	Unterstützt LCD-Schnittbildschirme verschiedener Größen und Auflösungen mit einer Auflösung von 2560 x 1600 (Bildschirmstromversorgung: 12 V/5 V/3,3 V).
V-BY-ONE A/Bweg raus	Unterstützt LCD-Schnittbildschirme verschiedener Größen und Auflösungen mit einer Auflösung von 2560 x 1600 (Bildschirmstromversorgung: 12 V/5 V/3,3 V).
Audio- und Videoausgabe	Ausgang für den linken und rechten Kanal, integrierte Dual-Leistungsverstärker mit 8 Ω/9 W
RTC-Echtzeituhr	Timer-Ein-/Ausschalten
	2*Simulierter MIC-Eingang
	1 * USB-OTG
	1*USB 3.0
	4 * USB
Ausgabeschnittstelle	2*TTL verfügbare serielle Ports
	2*12V-Stromschnittstelle (DC-Buchse und 4PIN_2.0-Abstandsbuchse)
	1 * RTC-Stromschnittstelle
	Gigabit Adaptiver Ethernet-Port
	2 * Hintergrundbeleuchtungsschnittstelle
	1*Integrierte Schnittstelle (1*Ein/Aus-Taste, 2*ADC-Taste/LED/IR_IN-Anschluss)
Upgrade	Unterstützt lokales USB-Upgrade
Größe	145 mm * 100 mm







Amlogic A311D2 Digital Signage gehört zum Android-Smart-Motherboard und eignet sich im Allgemeinen für Smart-Display-Terminalprodukte, Videoterminalprodukte, Terminalprodukte für die Industrieautomation und eignet sich im Allgemeinen für Werbemaschinen, Digital Signage, intelligente Selbstbedienungsterminals und intelligente Einzelhandelsterminals. O2O-Smart-Geräte, industrielle Steuerungs-Hosts, Bildungsgeräte, Robotergeräte usw.

Amlogic A311D2 Digital Signage-Motherboard A311D2 Quad-Core-ARM-Cortex-A73 Quad-Core-Cortex-A53 mit fortschrittlicher 12-nm-Prozesstechnologie, leistungsstarkem, stromsparendem und schnellem Cache-Anwendungsprozessor. Die GPU wird von ARM Mali-G52 MC4 unterstützt (2EE), OpenGL ES 3.2, Vulkan 1.1 und OpenCL 2.0, das Motherboard ist mit dem Android 13-System ausgestattet, mit einer Hauptfrequenz von bis zu 2,0 GHz und hervorragender Leistung.

Produktmerkmale

*Speziell für Selbstbedienungsterminals entwickelt, Standardplatinentyp, geeignet für verschiedene Strukturen.

*Die integrierte Standard-HDMI-Eingangsschnittstelle, doppelte LVDS-, doppelte EDP- und doppelte V_BY_ONE-Schnittstelle, unabhängige duale Hintergrundbeleuchtung, unterstützt die 4K-Dual-Screen-Anzeige und unterstützt eine maximale Dekodierung der LCD-Anzeige von 3840 x 2160 sowie das Zuschneiden von Bildschirmen verschiedener Größen und Auflösungen.

*Unterstützt kabelgebundene Netzwerke 1000M und WiFi/Bluetooth-Module.

* Umfangreiche Erweiterungsschnittstellen: 6-Wege-USB-Schnittstelle (1-Wege-OTG2.0, 1-Wege-USB 3.0, 4-Wege-reservierte Schnittstellen, 2-Wege-Standard-USB, Mehrweg-GPIO-Schnittstelle usw.), können die Zugriffsanforderungen von erfüllen verschiedene Peripheriegeräte auf dem Markt.

*Unterstützen Sie die Anpassung des Android-Systems, stellen Sie den Referenzcode für die Systemaufruf-API bereit und unterstützen Sie perfekt die Entwicklung von Anwendungs-Apps der oberen Ebene für Kunden.

*Perfekte Unterstützung für verschiedene gängige Touchscreens wie Infrarot-, optische, kapazitive, resistive und Touch-Film-Touchscreens.

*Einfach zu bedienen und zu warten.

Der Amlogic A311D2 Digital Signage Player ist eine erstklassige Wahl für die Bereitstellung wirkungsvoller Digital Signage-Lösungen. Dieses Gerät nutzt den fortschrittlichen Amlogic A311D2-Chipsatz, verfügt über einen Octa-Core-ARM-Cortex-Prozessor und ist auf außergewöhnliche Grafik- und Multimedia-Leistung ausgelegt, was es ideal für hochauflösende Beschilderung in kommerziellen Umgebungen macht. Es unterstützt eine Auflösung von bis zu 4K UHD und stellt sicher, dass Inhalte mit lebendigen Farben, gestochen scharfen Details und flüssigen Bewegungen angezeigt werden - perfekt, um die Aufmerksamkeit von Passanten zu fesseln.

Dieser für dynamische Umgebungen konzipierte Digital-Signage-Player geht über die Standardwiedergabe hinaus, indem er KI-gestützte Funktionen integriert, die intelligentes Content-Management und Analysen in den Vordergrund rücken. Diese Funktion ermöglicht es Unternehmen, die Inhaltsplanung zu optimieren, Aktualisierungen zu automatisieren und Echtzeit-Einblicke in die Kundenbindung zu sammeln. Durch die Analyse des Zuschauerhaltens hilft das Gerät dabei, die Bereitstellung von Inhalten so anzupassen, dass die Wirkung maximiert wird. Dies macht es zu einem leistungsstarken Tool zur Verstärkung von Marketingbemühungen und zur Verbesserung des Benutzererlebnisses in Umgebungen wie Einzelhandel, Restaurants, Flughäfen und Unternehmensbüros.

Die Konnektivitätsoptionen sind robust und flexibel und ermöglichen die Integration in verschiedene Display-Setups. Es umfasst HDMI-, USB-, Ethernet- und WLAN-Anschlüsse, wodurch die Installation und Einrichtung einfach und an unterschiedliche Anzeigeanforderungen anpassbar ist. Die Ethernet- und WLAN-Funktionen unterstützen die Fernverwaltung von Inhalten und geben Betreibern die Flexibilität, Beschilderungsinhalte von überall aus zu aktualisieren - eine wichtige Funktion für die effiziente Verwaltung mehrerer Anzeigestandorte. Darüber hinaus kann das Gerät mit USB-Anschlüssen und erweiterbaren Speicheroptionen eine umfangreiche Bibliothek an Mediendateien speichern und so die lokale Speicherung von Inhalten in Situationen ermöglichen, in denen die Netzwerkkonnektivität möglicherweise eingeschränkt ist.

Was die Video- und Bildverarbeitung angeht, ist der Amlogic A311D2-Chipsatz für die Verarbeitung mehrerer Videoformate, einschließlich H.265-Videodekodierung, ausgelegt und gewährleistet so eine reibungslose Wiedergabe in hoher Qualität auch bei der Verarbeitung komplexer Mediendateien. Dadurch eignet es sich für die Anzeige hochauflösender Werbevideos, rotierender Bildergalerien, interaktiver Inhalte oder Multi-Screen-Displays, die eine zuverlässige Leistung erfordern. Der Digital Signage Player zeichnet sich außerdem durch einen energieeffizienten Betrieb aus, was ein wertvoller Vorteil für Unternehmen ist, die kontinuierlich Displays in stark

frequentierten Bereichen betreiben.

Mit seiner Vielseitigkeit und leistungsstarken Hardware ist der Amlogic A311D2 Digital Signage Player eine ausgezeichnete Wahl für Unternehmen, die eine umfassende, KI-gestützte Signage-Lösung suchen. Es erfüllt die Anforderungen hochauflösender digitaler Werbung und bietet gleichzeitig erweiterte Funktionen, die die Bereitstellung von Inhalten optimieren und die Zuschauer effektiv ansprechen. Dieser Signage-Player eignet sich ideal für eine Vielzahl von Anwendungen, einschließlich Point-of-Sale-Displays, Informationskioske und interaktive Installationen und bietet eine zuverlässige, zukunftsfähige Lösung für jedes Unternehmen, das seine visuelle Kommunikation verbessern und seine Markenpräsenz stärken möchte.