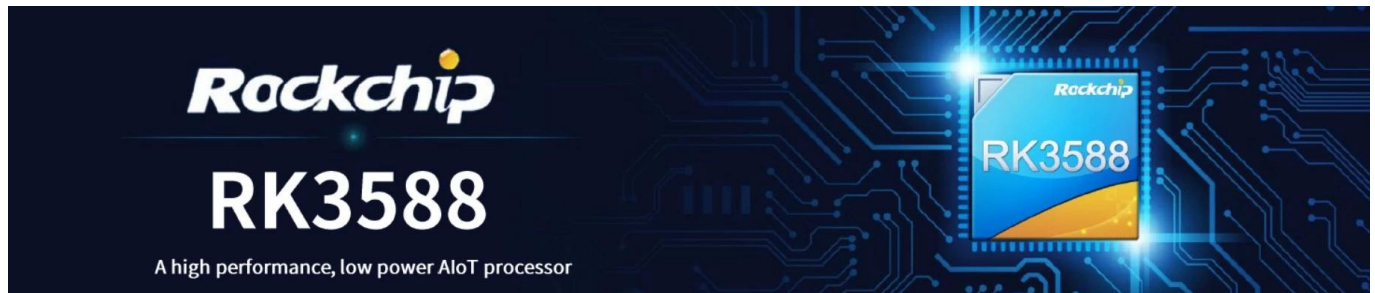


# Beste 8K-Ultra-HD-Set-Top-Box mit RK3588 Octa-Core-CPU



## Spezifikationen

Modell Nr.	Rockchip RK3588 Set-Top-Box
CPU	Rockchip RK3588 Octa-Core ARM, Quad-Core Cortex-A76 bei 2,4 GHz und Quad-Core Cortex-A55 bei 1,8 GHz
GPU	ARM Mali-G610 MC4, OpenGL ES 1.1/2.0/3.1/3.2, Vulkan 1.1, 1.2, OpenCL 1.1,1.2,2.0 Eingebettetes Hochleistungs-2D-Bildbeschleunigungsmodul
NPU	6 TOPS (Unterstützt int4/int8/int16/FP16/BF16/TF32 Beschleunigung)
RAM	4 GB LPDDR4X (2 GB*2, unterstützt bis zu 32 GB)
ROM	32G
W-lan	Integriertes WLAN-Modul, 802.11 ax/ac/a/b/g/n
Betriebssystem	Undroid 12
Bluetooth	Bluetooth 5.0

## Hardware-Schnittstelle

Leistungsaufnahme	Typ-C-Anschluss (12 V/2 A)
Speichererweiterung	1 * TF-Kartensteckplatz 1 * PCIE-Festplattendatenanschluss
Fernbedienung	1* Infrarot-Fernbedienungsempfänger
RTC-Batterie	CR1220-Knopfbatterie an Bord
Serieller Port	2*Serieller UART-Anschluss
EDernet	1* 10/100/1000 Mbit/s RJ45-Port
W-lan	Integriertes WLAN-Modul, 802.11 ax/ac/a/b/g/n
USB-Anschluss	1 * USB3.0-Anschluss 1 * USB2.0-Anschluss 1* USB2.0-Port, reservierte 4-Pin-Buchse
LED-Anzeige	1 * Dreifarbige LED-Anzeige
LCD-Schnittstelle	1 * Vierkanalige 32-polige sequentielle MIPI-Schnittstelle 1*Dual-cChannel 30-Pin Sequentielle EDP-Schnittstelle
Video-Ausgabeschnittstelle	1 * HD-Ausgangsanschluss, unterstützt HD 2.1 mit bis zu 8K@60Hz-Ausgabe 1*DP-Ausgangsanschluss, unterstützt DP1.4 bis zu 4K@60Hz-Ausgabe
Videoeingang	1*MIPI-CSI (Zweikanal) 1 * HD-Eingangsanschluss, unterstützt bis zu HD 2.0 4K@60Hz-Eingang 1 * MIC
Audio-Schnittstelle	1*L/R, linker und rechter Tonkanalausgang (3,5-mm-Headset-Anschluss) 1*SPK 7*GPIO, 3,3V Spannung 4 * I2C, 3 V Spannung, unterstützt Touchscreen
Undere Schnittstellen	1*ADC 2*PWM 1 * 5V Lüfter

## Softwareleistung

	<p>Dekodierungsleistung:          Unterstützt MPEG-1, MPEG-2, MPEG-4, H.263, H.264, H.265, VC-1, VP9, VP8, MVC und AV1@MMU eingebettete Echtzeit-Videodekodierung;          Parallele Mehrkanaldekodierung, die niedrigere Auflösungen unterstützt;          H.264 AVC/MVC Main10 L6.0: unterstützt 8K@30fps (7680*4320);          VP9 Profile0/2 L6.1: Unterstützt 8K@60fps(7680*4320));          H. 265 HEVC/MVC Main10 L6.1: unterstützt 8K@60fps (7680*4320);          AVS2-Profil 0/2 L10.2.6: Unterstützt 8K@60fps (7680*4320);          AV1-Hauptkonfigurationsdatei 8/10bit L5.3: Unterstützt 4K@60fps (3840*2160);          Das MPEG-2 unterstützt bis zu MP: 1080p@60fps (1920*1088);          Das MPEG-1 unterstützt bis zu MP: 1080p@60fps (1920*1088);          VC-1 unterstützt bis zu AP Level3: 1080p@60fps (1920*1088);          VP8-Version2 :: 1080p@60fps (1920*1088)          Mehrkanal-Audiodekodierung: MP3, AAC, FLAC, WAV und Undere gängige Audioformate.          Modul: RTL8111HS</p>
Video- und Audio-CODEC	
EDernnet	<p>Leistung: Unterstützt 10/100/1000 Mbit/s und sorgt für eine stabile und schnelle kabelgebundene Verbindungsleistung.          Funktion: Unterstützt die Auto-Negotiation-Funktion zur automatischen Identifizierung und Konfiguration der Netzwerkgeschwindigkeit und des Duplexmodus.          Modul: AP6275P          WLAN-Spezifikationen:          Unterstützt 802.11ax/ac/a/b/g/n für drahtlose          Hochgeschwindigkeitsnetzwerkonnktivität von bis zu 2,4 Gbit/s.          Unterstützt 2,4-GHz- und 5-GHz-Doppelfrequenzbänder, optimiert die Signalintensität und minimiert Störungen.</p>
WLAN und BT	<p>Unterstützt die MU-MIMO-Technologie, um die Datenübertragungseffizienz bei Mehrbenutzerverbindungen zu verbessern.          BT-Spezifikationen:  <input type="checkbox"/> BT 5.0 unterstützt alle herkömmlichen BT-Funktionen und Hochgeschwindigkeitsübertragung.  <input type="checkbox"/> Unterstützt die BLE-Technologie (Bluetooth Low Energy).  <input type="checkbox"/> Unterstützen Sie die gleichzeitige Verbindung mehrerer BT-Geräte und sorgen Sie so für stabile Verbindungen und effiziente Kommunikation.</p>
Ausgabe anzeigen	<p>HDMI_TX unterstützt bis zu 8K@60fps (7680x4320).          EDP unterstützt bis zu 4K@60fps (3840x2160).          MIPI_CSI unterstützt bis zu 4K@60fps (3840x2160).          DP (Typ-C) unterstützt bis zu 4K bei 60 Bildern pro Sekunde (3840 x 2160).          Anwendbare Szenen-Multi-Screen-Anzeige, verschiedene Bildschirm-Multi-Display.</p>
Eingabequelle	<p>HDMI_RX unterstützt bis zu 4K@60fps (3840*2160).          MIPI_DSI (für Kamera)          Geeignet für PIP (Bild-in-Bild), Konferenzgeräte und eingebettete externe Eingabequellenanwendungen.          Chipsatz: HYM8563</p>
RTC	<p>Dieser Chip kann den Zeitbetrieb über eine externe Batterie aufrechterhalten, wenn das System ausgeschaltet ist, wodurch er für jedes Anwendungsszenario geeignet ist, das eine kontinuierliche Zeitverfolgung nach einem Stromausfall erfordert. Es verfügt über grundlegende Alarm- und Timerfunktionen, mit denen Sie Weckbefehle festlegen können, die auf zeitgesteuerte Ein-/Ausschaltvorgänge angewendet werden können.</p>

# High-Performance AI Development Board

The RK3588 is a flagship AIoT chip built on 8nm LP process, featuring an octa-core CPU (up to 2.4GHz), ARM Mali-G610 MP4 GPU, and a 6TOPs NPU for AI acceleration. It also integrates a 48MP ISP with HDR & 3DNR, supporting major deep learning frameworks for enhanced AI performance.



**RK3588**  
Octa-core CPU



**Mali-G610**  
MC4 1GHz GPU



**6Tops**  
NPU



**8K**  
8K Codec  
H.265 HEVC



**4~32GB RAM**  
**8~128GB ROM**



**WiFi6**  
**1000M LAN**



**BT5.x**



**Android/Linux**

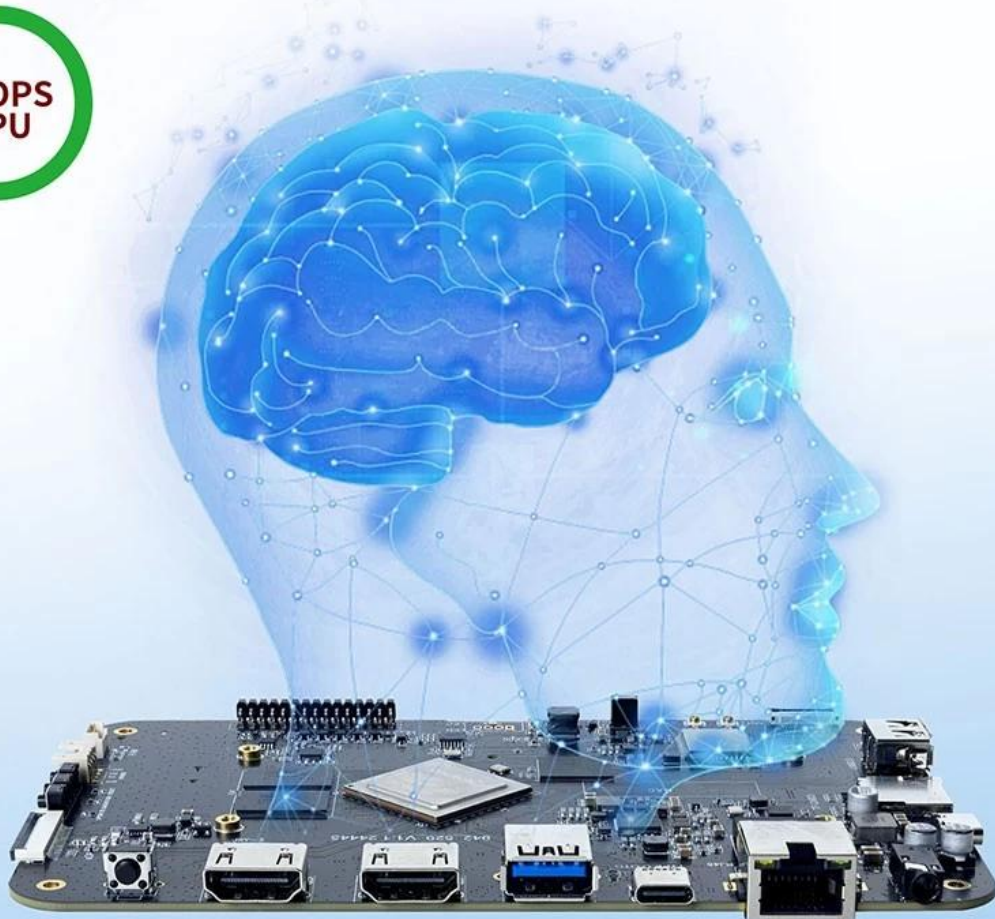
# RK3588---Next-Generation Flagship AIoT CPU

Powered by the RK3588 octa-core 64-bit chipset, with ARM Mali-G610 MP4 GPU and 6TOPs AI NPU for superior AI performance and expanded possibilities.



# 6 TOPS Powerful Computing Boosts AI Applications

Powerful NPU with 6TOPS performance, supporting INT4/INT8/INT16 operations. Compatible with TensorFlow, MXNet, PyTorch, Caffe, and more. Efficiently accelerates convolution and traditional image processing operations like Gaussian filter, median filter, Laplacian, and Sobel, ideal for edge computing and vision control applications.



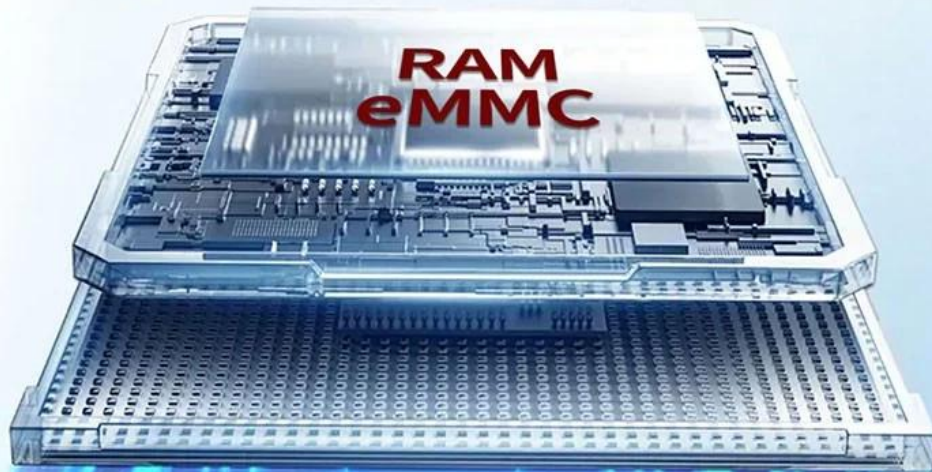
## 8K Video Encoding & Decoding

Supports 8K@60fps H.265/VP9 decoding and 8K@30fps H.265/H.264 encoding, with up to 32x 1080P@30fps decoding and 16x 1080P@30fps encoding. Delivers stunning 8K video quality.



## 32GB Large RAM & 128GB EMMC

Up to 32GB RAM and 128GB eMMC storage, surpassing previous memory limits for faster response and meeting the demands of high-memory, high-storage applications.



32GB  
128GB

# Rich Expansion Interfaces

Multiple video output and input interfaces support simultaneous 8K@60fps video output and 4K@60fps video input. It also supports quad-screen display for high-definition interactive scenarios. The board offers rich expansion interfaces for diverse industry applications.





# Powerful Network

Onboard Gigabit Ethernet, dual-band WiFi 6 (2.4GHz/5GHz), and Bluetooth 5.3 ensure seamless network connectivity and flexible support for various application needs.



# Open System Architecture

Multi-system compatibility supporting Android 12 and Debian 11, with deep customization of the Linux kernel for remote upgrades and management, enhancing operational efficiency and ease.



## Hauptmerkmale

- \*Die CPU ist ein RK3588 Octa-Core-ARM-Prozessor (Quad Core Cortex-A76 und Quad Core Cortex-A55) mit einer maximalen Hauptfrequenz von bis zu 2,4 GHz. Es verfügt über eine Quad-Core-Mali-G610-GPU, die NPU-Rechenleistung erreicht 6TOPs mit leistungsstarker Leistung.
- \*Herstellungsverfahren: 8 nm LP.
- \*Mit verschiedenen LCD-Bildschirmschnittstellen: Vierkanal-MIPI, Zweikanal-EDP.
- \*Touchscreen, der die I2C-Schnittstelle unterstützt.
- \*Unterstützung für TF-Karten oder PCIe-Laufwerke als zusätzliche Speichererweiterung.
- \*Mit mehreren Ein- und Ausgangserweiterungen, zweikanaligem seriellen UART-Anschluss und siebenkanaligem GPIO für Ein- und Ausgang.
- \*Mit Android 12 OS

Der **Beste 8K-Ultra-HD-Set-Top-Box mit RK3588 Octa-Core-CPU** ist ein Game-Changer in der Welt des Home-Entertainments und professioneller digitaler Lösungen. Mit ihrer fortschrittlichen Hardware, den modernsten Funktionen und dem schlanken Design definiert diese Set-Top-Box neu,

was Sie mit einem digitalen Streaming-Gerät erreichen können.

### **Starke Leistung mit RK3588 Octa-Core-CPU**

Das Herzstück dieser Set-Top-Box ist das **Rockchip RK3588 Octa-Core-Prozessor**, das vier leistungsstarke Cortex-A76-Kerne und vier energieeffiziente Cortex-A55-Kerne kombiniert. Dies sorgt für rasante Geschwindigkeiten und nahtloses Multitasking und eignet sich sowohl für gelegentliches Streaming als auch für anspruchsvolle professionelle Aufgaben. Das Integrierte **Mali-G610 MP4-GPU** sorgt für ultraflüssige Grafik für 8K-Bilder und Spiele.

### **Fesselndes 8K-Ultra-HD-Display**

Erleben Sie Bilder wie nie zuvor mit **8K Ultra HD-Auflösung** and **HDR10-Unterstützung**. Jedes Bild wird mit atemberaubender Klarheit, lebendigen Farben und außergewöhnlichem Kontrast geliefert. Ganz gleich, ob Sie sich den neuesten Blockbuster ansehen, spannende Spiele genießen oder professionelle Präsentationen durchführen - diese Set-Top-Box garantiert ein unvergleichliches Seherlebnis.

### **Verbesserte Konnektivität für moderne Anforderungen**

Dieses für die vernetzte Welt konzipierte Gerät ist ausgestattet mit:

- **WLAN 6** für ultraschnelle und zuverlässige Internetverbindungen.
- **HDMI 2.1** für eine nahtlose Integration mit 8K-Displays.
- **USB-C- und USB 3.0-Anschlüsse** für Hochgeschwindigkeits-Datenübertragung und Peripherieunterstützung.
- **Bluetooth 5.0** zum Anschließen von drahtlosen Geräten wie Tastaturen, Controllern und Lautsprechern.

### **Benutzerfreundliches Android-Betriebssystem**

Das Gerät läuft auf dem **Android-Betriebssystem** und bietet Zugriff auf Tausende von Apps im Google Play Store. Von Streaming-Plattformen bis hin zu Produktivitätstools können Sie Ihr Erlebnis an Ihre Unterhaltungs- oder beruflichen Bedürfnisse anpassen.

### **Ausreichend Speicher und Speicherplatz**

Mit **4 GB RAM** and **32 GB ROM** Die Set-Top-Box sorgt für schnelle App-Starts, reibungsloses Multitasking und viel Speicherplatz für Ihre Lieblings-Apps und -Dateien. Erweiterbare Speicheroptionen machen es noch vielseitiger und richten sich an Benutzer mit großen Medienbibliotheken.

### **KI-Funktionen für eine intelligentere Nutzung**

Dank der integrierten KI-Verarbeitungsleistung des RK3588 unterstützt dieses Gerät erweiterte Funktionen wie Spracherkennung, Echtzeitanalysen und intelligente Empfehlungen. Diese Funktionen verbessern die Benutzerfreundlichkeit und Funktionalität der Set-Top-Box und machen sie ideal für Smart-Home-Setups und interaktive Geschäftsumgebungen.

### **Vielseitige Anwendungen**

Diese Set-Top-Box ist für eine Reihe von Anwendungen konzipiert, darunter:

- **Home-Entertainment:** Filme streamen, Spiele spielen und auf beliebte Apps zugreifen.
- **Spielen:** Genießen Sie reaktionsschnelles Gameplay mit atemberaubender Grafik.
- **Digitale Beschilderung:** Erstellen Sie wirkungsvolle Präsentationen für Einzelhandels- und Geschäftsumgebungen.
- **Professioneller Einsatz:** Verbessern Sie Ihren Workflow mit Produktivitätstools und Echtzeitanalysen.

### **Schlankes und kompaktes Design**

Das moderne, ultradünne Design des Geräts fügt sich mühelos in jedes Setup ein. Seine energieeffizienten Komponenten sorgen für einen geringen Stromverbrauch und machen ihn zu einer umweltfreundlichen Wahl für den privaten und geschäftlichen Gebrauch.

### **Warum sollten Sie sich für diese Set-Top-Box entscheiden?**

The **Beste 8K-Ultra-HD-Set-Top-Box mit RK3588 Octa-Core-CPU** ist eine All-in-One-Lösung für Unterhaltung, Spiele und professionelle Anforderungen. Seine hochmodernen Funktionen, seine starke Leistung und sein elegantes Design machen es zu einer unverzichtbaren Ergänzung für jedes moderne digitale Setup.

### **Abschluss**

Steigern Sie Ihre Unterhaltung und Produktivität mit dem **8K Ultra HD Set-Top-Box**. Mit seiner überlegenen Hardware, den erweiterten Funktionen und der unübertroffenen Vielseitigkeit ist es das perfekte Gerät für alle, die erstklassige Leistung und Qualität suchen.