

Digital Signage-Player Android 13

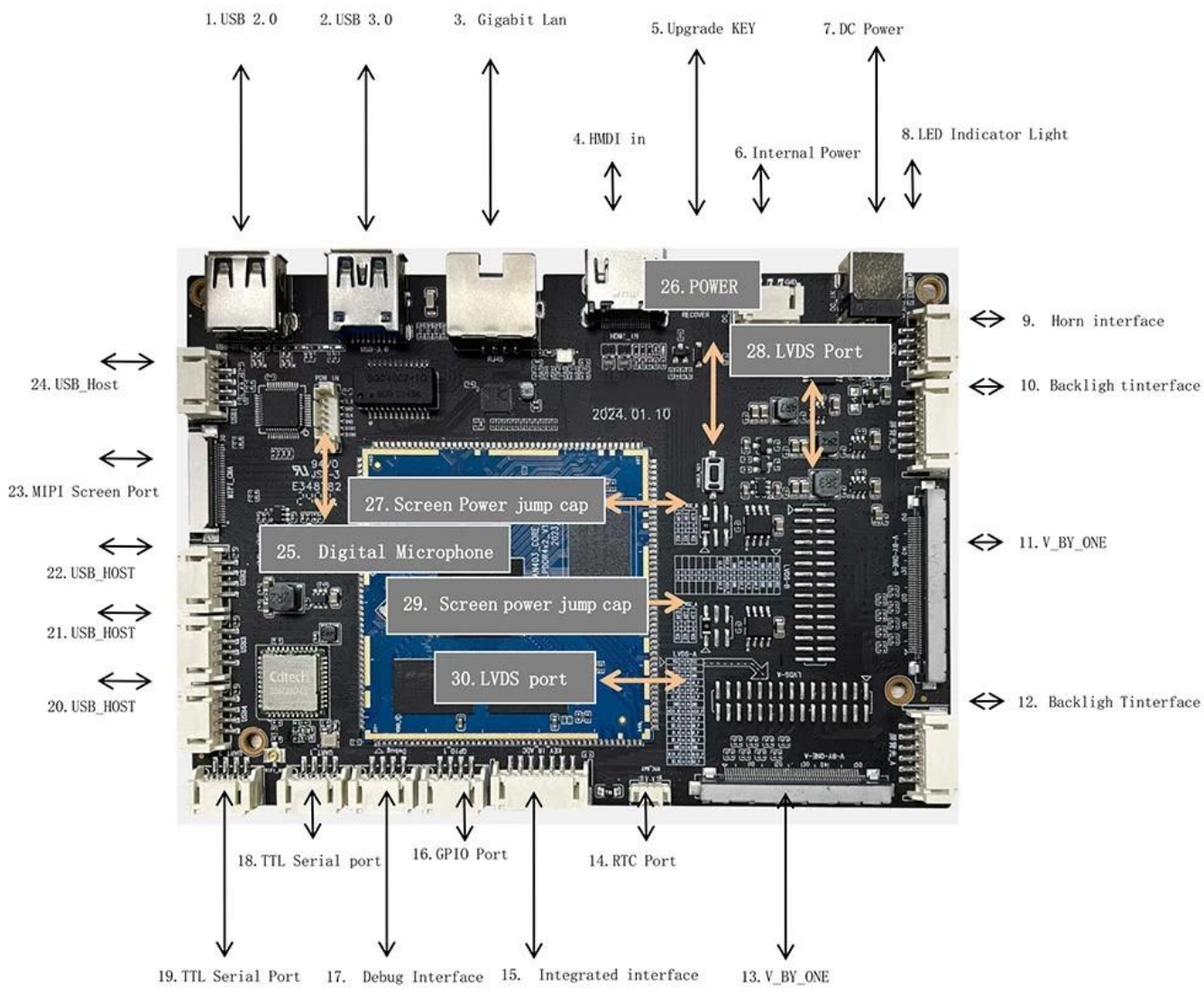
Betriebssystem

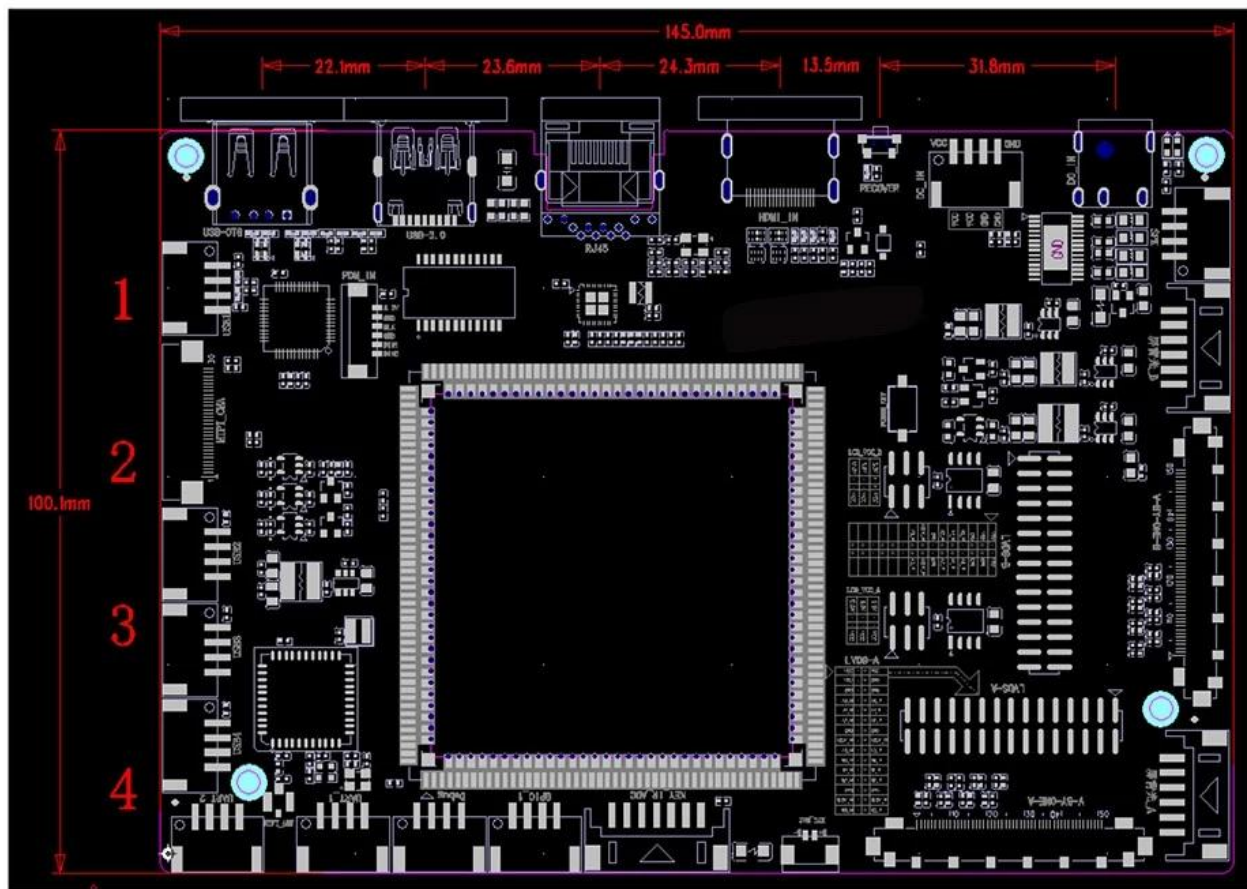
Spezifikationen

| | |
|------------|---|
| Modell Nr. | Amlogic A311D2 Digital Signage Media Player |
| CPU | Amlogic A311D2 Quad Core ARM Cortex-A73 Quad Core Cortex-a53 Hauptfrequenz bis zu 2,0 GHz |
| GPU | ARM Mali-G52 MC4 (2EE), OpenGL ES 3.2, Vulkan 1.1 und OpenCL 2.0 |
| RAM | 4 GB (LPDDR4) |
| ROM | 8 GB (16 GB/32 GB/64 GB optional, maximal 128 GB) |
| OS | Android 13 |
| WLAN / BT | 2,4G WLAN, BT5.2 |

E/A-Port

| | |
|-------------------------|--|
| HDMI-Eingang | Unterstützt HDMI 2.1 3840*2160@60Hz in |
| LVDS A-Ausgang | Unterstützt LCD-Schnittbildschirme verschiedener Größen und Auflösungen mit einer Auflösung von 1280 x 800 (Bildschirmstromversorgung: 12 V/5 V/3,3 V). |
| LVDS B-Ausgang | Unterstützt LCD-Schnittbildschirme verschiedener Größen und Auflösungen mit einer Auflösung von 2560 x 1600 (Bildschirmstromversorgung: 12 V/5 V/3,3 V). |
| V-BY-ONE A/Bweg raus | Unterstützt LCD-Schnittbildschirme verschiedener Größen und Auflösungen mit einer Auflösung von 2560 x 1600 (Bildschirmstromversorgung: 12 V/5 V/3,3 V). |
| Audio- und Videoausgabe | Ausgang für den linken und rechten Kanal, integrierte Dual-Leistungsverstärker mit 8 Ω/9 W |
| RTC-Echtzeituhr | Timer-Ein-/Ausschalten |
| | 2*Simulierter MIC-Eingang |
| | 1 * USB-OTG |
| | 1*USB 3.0 |
| | 4 * USB |
| Ausgabeschnittstelle | 2*TTL verfügbare serielle Ports |
| | 2*12V-Stromschnittstelle (DC-Buchse und 4PIN_2.0-Abstandsbuchse) |
| | 1 * RTC-Stromschnittstelle |
| | Gigabit Adaptiver Ethernet-Port |
| | 2 * Hintergrundbeleuchtungsschnittstelle |
| | 1*Integrierte Schnittstelle (1*Ein/Aus-Taste, 2*ADC-Taste/LED/IR_IN-Anschluss) |
| Upgrade | Unterstützt lokales USB-Upgrade |
| Größe | 145 mm * 100 mm |





Amlogic A311D2 Digital Signage gehört zum Android-Smart-Motherboard und eignet sich im Allgemeinen für Smart-Display-Terminalprodukte, Videoterminalprodukte, Terminalprodukte für die Industrieautomation und eignet sich im Allgemeinen für Werbemaschinen, Digital Signage, intelligente Selbstbedienungsterminals und intelligente Einzelhandelsterminals. O2O-Smart-Geräte, industrielle Steuerungs-Hosts, Bildungsgeräte, Robotergeräte usw.

Amlogic A311D2 Digital Signage-Motherboard A311D2 Quad-Core-ARM-Cortex-A73 Quad-Core-Cortex-A53 mit fortschrittlicher 12-nm-Prozesstechnologie, leistungsstarkem, stromsparendem und schnellem Cache-Anwendungsprozessor. Die GPU wird von ARM Mali-G52 MC4 unterstützt (2EE), OpenGL ES 3.2, Vulkan 1.1 und OpenCL 2.0. Das Motherboard ist mit dem Android 13-System ausgestattet eine Hauptfrequenz von bis zu 2,0 GHz und hervorragende Leistung.

Produktmerkmale

*Speziell für Selbstbedienungsterminals entwickelt, Standardplatinentyp, geeignet für verschiedene Strukturen.

*Die integrierte Standard-HDMI-Eingangsschnittstelle, doppelte LVDS-, doppelte EDP- und doppelte V_BY_ONE-Schnittstelle, unabhängige duale Hintergrundbeleuchtung, unterstützt die 4K-Dual-Screen-Anzeige und unterstützt eine maximale Dekodierung der LCD-Anzeige von 3840 x 2160 sowie das Zuschneiden von Bildschirmen verschiedener Größen und Auflösungen.

*Unterstützt kabelgebundene Netzwerke 1000M und WiFi/Bluetooth-Module.

* Umfangreiche Erweiterungsschnittstellen: 6-Wege-USB-Schnittstelle (1-Wege-OTG2.0, 1-Wege-USB 3.0, 4-Wege-reservierte Schnittstellen, 2-Wege-Standard-USB, Mehrweg-GPIO-Schnittstelle usw.), können die Zugriffsanforderungen von erfüllen verschiedene Peripheriegeräte auf dem Markt.

*Unterstützen Sie die Anpassung des Android-Systems, stellen Sie Referenzcode für die Systemaufruf-API bereit und unterstützen Sie perfekt die Entwicklung von Anwendungs-Apps der oberen Ebene für Kunden.

*Perfekte Unterstützung für verschiedene gängige Touchscreens wie Infrarot-, optische, kapazitive, resistive und Touch-Film-Touchscreens.

*Einfach zu bedienen und zu warten.

Digital Signage Player mit Android 13 OS: Die nächste Stufe der visuellen Kommunikation

Da sich Digital Signage ständig weiterentwickelt, suchen Unternehmen nach Lösungen, die Spitzenleistung, Vielseitigkeit und Zuverlässigkeit vereinen. Der **Digital Signage Player mit Android 13 OS** erweist sich als ideales Tool für die Bereitstellung atemberaubender 4K-Ultra-HD-Inhalte und gewährleistet eine wirkungsvolle Einbindung des Publikums in verschiedenen Branchen.

Fortschrittliches Android 13-Betriebssystem

Das Herzstück dieses Signage-Players ist das neueste Android 13-Betriebssystem, das eine intuitive und benutzerfreundliche Oberfläche bietet. Dieses Betriebssystem gewährleistet die Kompatibilität mit einer Vielzahl von Apps und bietet Unternehmen flexible Content-Management-Optionen. Von dynamischer Werbung über Echtzeit-Updates bis hin zu interaktiven Funktionen verbessert Android 13 die Anpassungsfähigkeit des Players an verschiedene Anwendungsfälle.

Leistungsstarke Hardware für nahtlose 4K-Wiedergabe

Dieser auf Leistung ausgelegte Digital-Signage-Player verarbeitet problemlos 4K-Ultra-HD-Inhalte und liefert scharfe, lebendige und lebensechte Bilder. Seine robuste Hardware gewährleistet einen reibungslosen Betrieb auch bei anspruchsvollen Multimedia-Inhalten und ermöglicht es Unternehmen, ihr Publikum mit visuell beeindruckenden Displays zu fesseln.

Vielseitige Konnektivitätsoptionen

Dieser Player ist mit mehreren Konnektivitätsoptionen ausgestattet, darunter HDMI, USB, Ethernet und WLAN, und gewährleistet so eine nahtlose Integration mit verschiedenen Anzeigesystemen und Netzwerken. Unabhängig davon, ob es an einem einzelnen Standort installiert oder an mehreren Standorten eingesetzt wird, unterstützt das Gerät Echtzeitaktualisierungen und eine zentrale Inhaltsverwaltung, wodurch Abläufe optimiert und die Effizienz gesteigert werden.

Kompaktes und energieeffizientes Design

Das schlanke und kompakte Design dieses Mediaplayers ermöglicht eine einfache Installation in einer Vielzahl von Konfigurationen, von wandmontierten Displays bis hin zu freistehenden Kiosken. Darüber hinaus minimiert sein energieeffizienter Betrieb den Stromverbrauch, was ihn zu einer nachhaltigen Wahl für Unternehmen macht, die ihre Betriebskosten senken möchten.

Branchenübergreifende Anwendungen

Dieser Digital Signage Player ist vielseitig und an eine Vielzahl von Anwendungen anpassbar:

1. **Einzelhandel:** Fördern Sie die Kundenbindung mit dynamischer Werbung, Werbeaktionen und Produktpräsentationen.
2. **Unternehmen:** Optimieren Sie die interne Kommunikation mit lebendigen Informationsanzeigen in Echtzeit.
3. **Ausbildung:** Verbessern Sie Lernumgebungen mit interaktiven Inhalten und Ankündigungen.
4. **Öffentliche Räume:** Stellen Sie zeitnahe Updates zu Transportplänen, Veranstaltungen und öffentlichen Bekanntmachungen bereit.

Interaktive Funktionen für mehr Engagement

Dieses Gerät unterstützt interaktive Inhalte und ermöglicht es Unternehmen, Touchscreen-Erlebnisse für die Orientierung, Produktauswahl und mehr zu schaffen. Diese Funktion verbessert die Benutzereinbindung und verwandelt passive Bildschirme in interaktive Kommunikationstools.

Zuverlässige Leistung rund um die Uhr

Der auf Langlebigkeit ausgelegte Digital Signage Player ist für den Dauerbetrieb rund um die Uhr konzipiert und eignet sich daher ideal für Umgebungen mit hohen Nutzungsanforderungen. Sein fortschrittliches Kühlsystem gewährleistet eine gleichbleibende Leistung, auch bei längerem Gebrauch.

Abschluss

The [Digital Signage Player mit Android 13 OS](#) ist die ultimative Lösung für Unternehmen, die ihre visuellen Kommunikationsstrategien verbessern möchten. Durch die Kombination robuster Hardware, vielseitiger Konnektivität und der intuitiven Android 13-Plattform ermöglicht es Unternehmen, fesselnde 4K-Inhalte bereitzustellen, die das Publikum fesseln und inspirieren. Ganz gleich, ob es sich um Einzelhandels-, Unternehmens-, Bildungs- oder öffentliche Anwendungen handelt, dieser Player bietet die Zuverlässigkeit und Leistung, die erforderlich sind, um sich auf einem überfüllten Markt hervorzuheben.