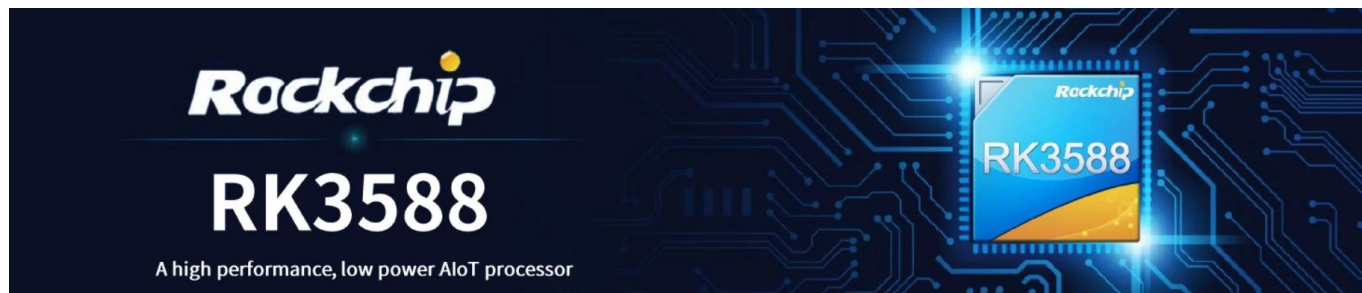


Steigern Sie Ihr Streaming-Erlebnis mit dem Rockchip RK3588 Octa Core Media Player



Spezifikationen

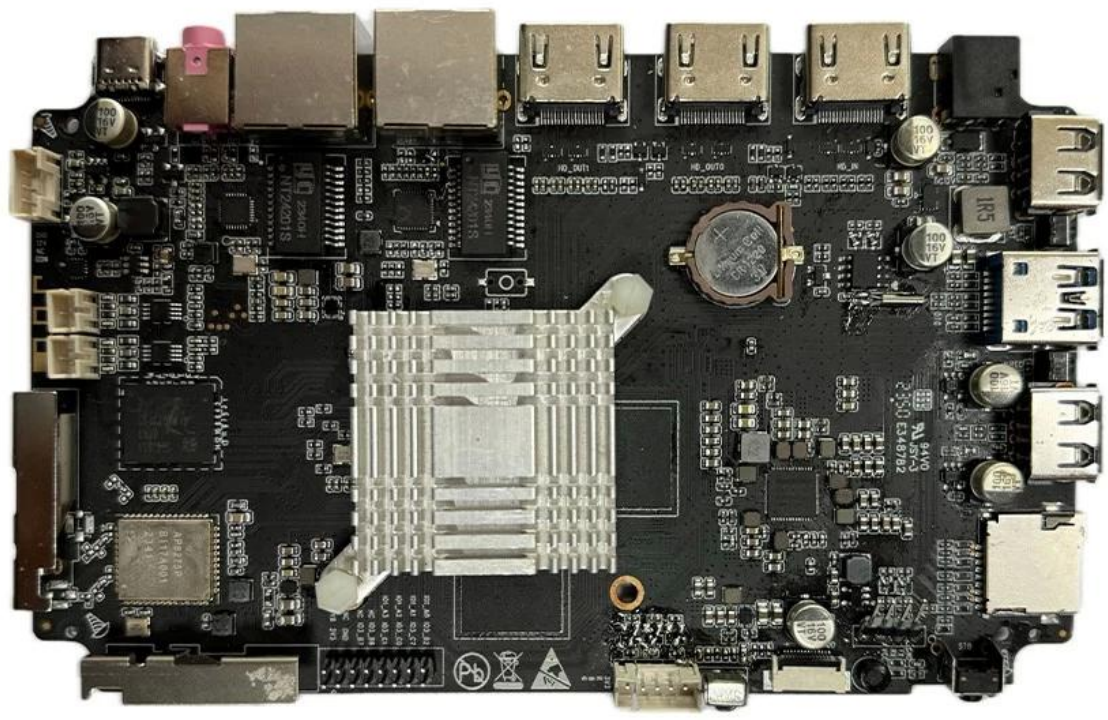
| | |
|----------------|--|
| Modell-Nr. | Rockchip RK3588 Streaming Media Player |
| CPU | Rockchip RK3588 8-nm-Prozess, Quad-Core Cortex-A76 Quad-Core Cortex-A55 |
| GPU | ARM Mali-G610 MC4 OpenGL ES 1.1/2.0/3.1/3.2 Vulkan 1.1, 1.2 OpenCL 1.1,1.2,2.0 Eingebettetes Hochleistungs-2D-Bildbeschleunigungsmodul |
| NPU | 6 TOPS (Unterstützt int4/int8/int16/FP16/BF16/TF32) |
| RAM | 4 GB/8 GB (64 Bit LPDDR4/LPDDR4x) |
| ROM | 32G/64G/128G/256G (eMMC5.0/5.1) |
| W-lan | Typ IEEE 802.11a/b/g/n/ac/ax Frequenz Wi-Fi6 2,4 GHz/5,8 GHz (PCIe v3.0) Antennentyp 2T2R |
| Betriebssystem | Android 12 und mehrsprachig |
| Bluetooth | Bluetooth 5.0 |

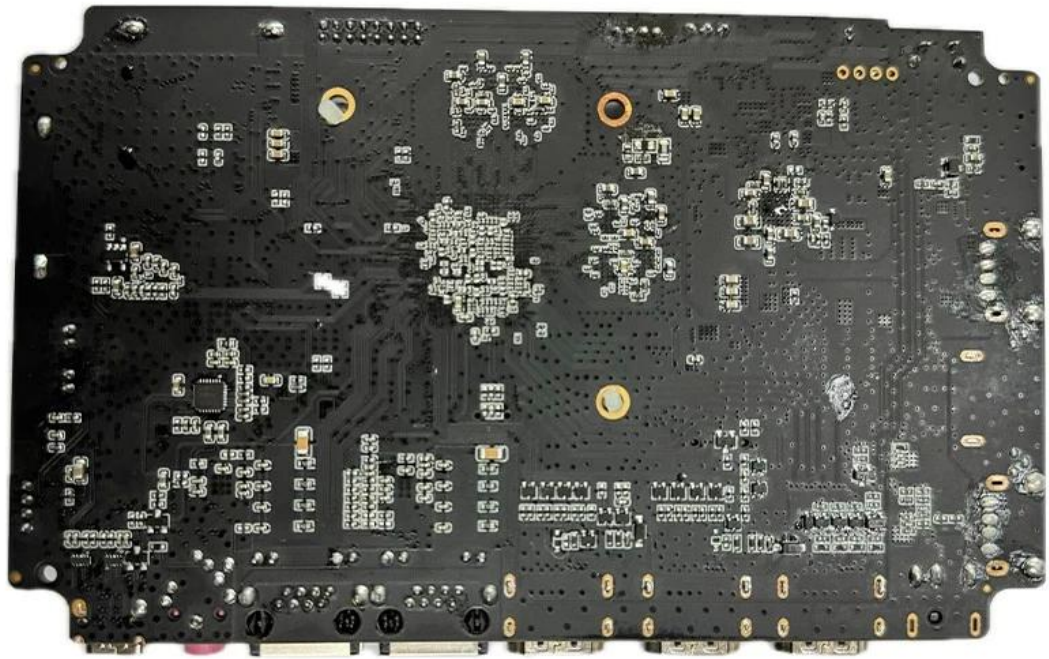
Video- und Audio-CODEC

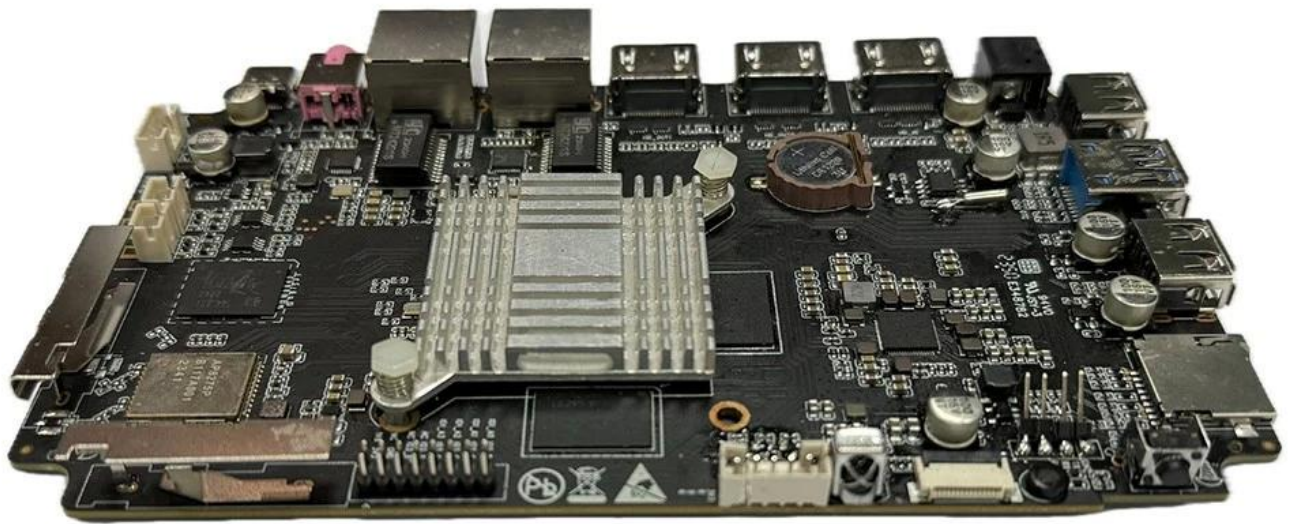
| | |
|-------------|---|
| Video-Codec | <ul style="list-style-type: none">* Echtzeit-Videoencoder von MPEG-1, MPEG-2, MPEG-4, H.263, H.264, H.265, VC-1, VP9, VP8 MVC, AV1* MMU eingebettet* Mehrkanal-Decoder parallel für geringere Auflösung* H.264 AVC/MVC Main10 L6.0: 8K@30fps (7680x4320)* VP9 Profil 0/2 L6.1: 8K@60fps (7680x4320)* H.265 HEVC/MVC Main10 L6.1: 8K@60fps (7680x4320)* AVS2 Profil 0/2 L10.2.6: 8K@60fps (7680x4320)* AV1-Hauptprofil 8/10bit L5.3: 4K@60fps (3840x2160)* MPEG-2 bis MP: 1080p@60fps (1920x1088)* MPEG-1 bis MP: 1080p@60fps (1920x1088)* VC-1 bis AP-Level 3: 1080p@60fps (1920x1088)* VP8-Version2: 1080p@60fps (1920x1088) <p>Video-Encoder</p> <ul style="list-style-type: none">* H.265/H.264-Videokodierung in Echtzeit* Unterstützt bis zu 8K@30fps* Mehrkanal-Encoder parallel für geringere Auflösung* Dualer 16-M-Pixel-ISP mit HDR und 3DNR <p>I2S0 mit 8 Kanälen</p> <ul style="list-style-type: none">* Bis zu 8 Kanäle TX und 8 Kanäle RX-Pfad* Audioauflösung von 16 Bit bis 32 Bit* Abtastrate bis zu 192 kHz |
| Audio-Codec | <ul style="list-style-type: none">* Bietet Master- und Slave-Arbeitsmodus, per Software konfigurierbar* Unterstützt 3 I2S-Formate (normal, linksbündig, rechtsbündig)* Unterstützt 4 PCM-Formate (früh, spät1, spät2, spät3)* Unterstützt TDM normal, 1/2-Zyklus-Linksverschiebung, 1-Zyklus-Linksverschiebung, 2-Zyklus-Linksverschiebung, Rechtsverschiebungsmodus für serielle Audiodatenübertragung* I2S-, PCM- und TDM-Modus können nicht gleichzeitig verwendet werden |

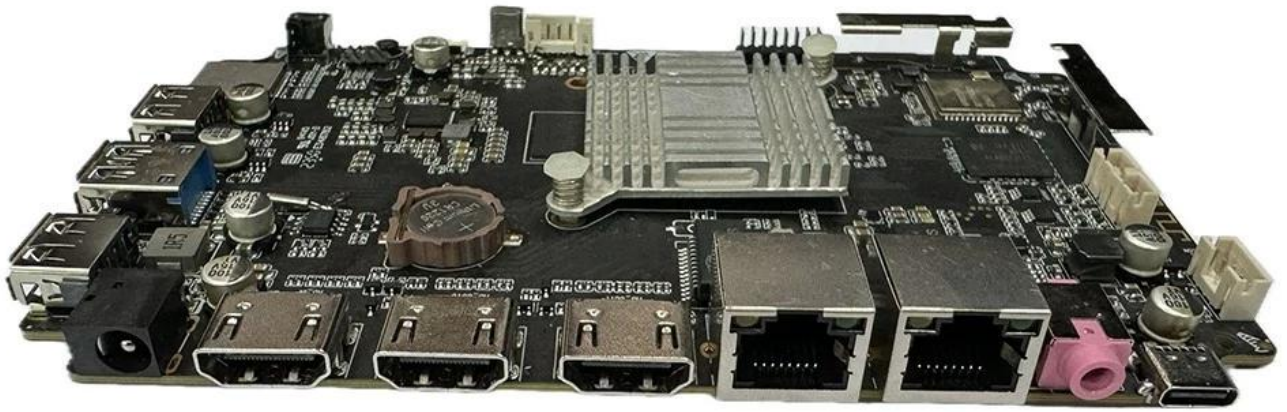
E/A-Port

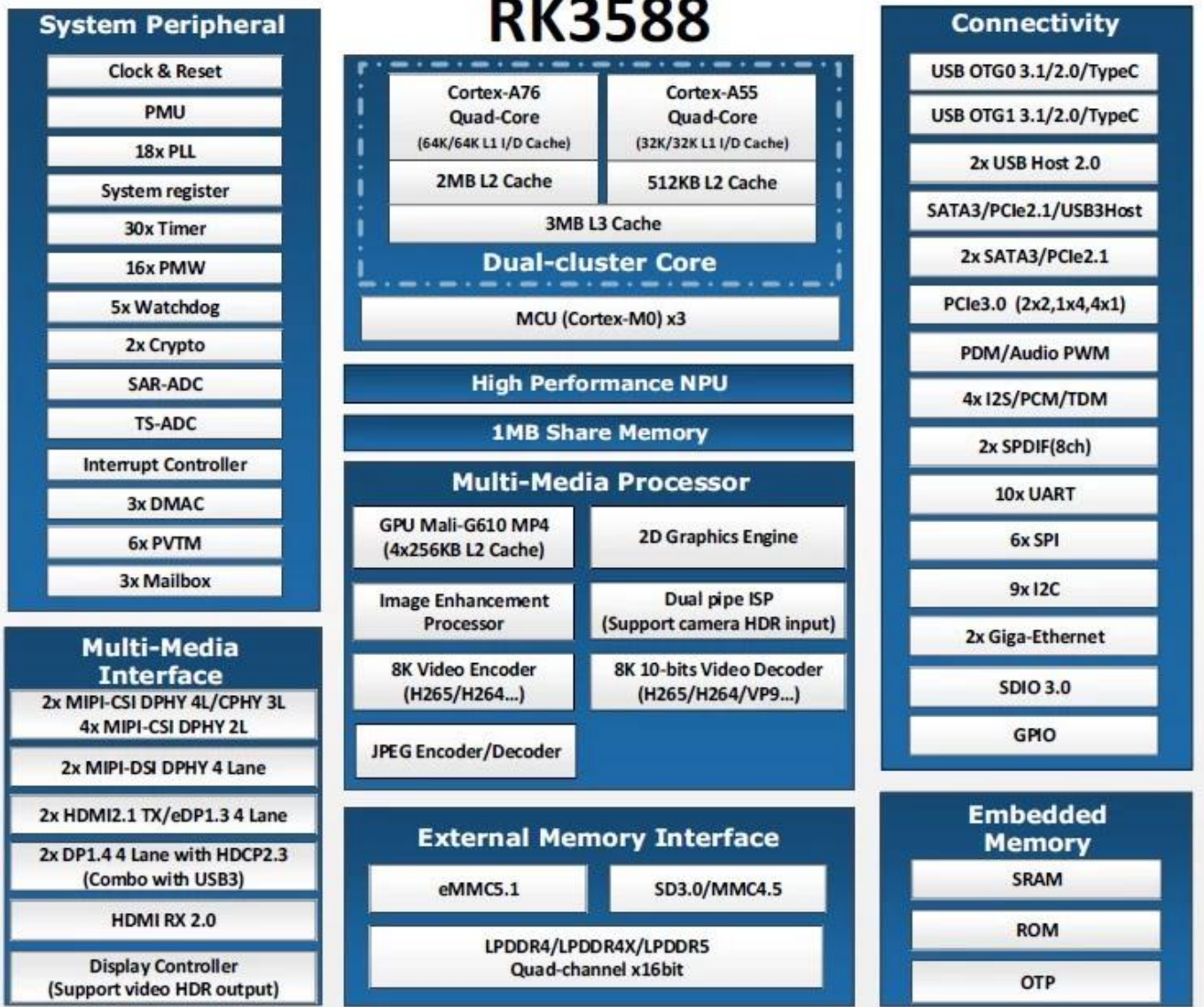
| | |
|-----------------|--|
| Stromversorgung | DC 12 V/2 A. Eingeschaltet: Blau |
| RTC | Unterstützung |
| IR | Infrarot BT-Sprachfernbedienung |
| HDMI | HDMI OUT 1: HDMI 2.1/7680 x 4320 bei 60 Hz |
| | HDMI OUT 2: HDMI 2.1/4096 x 2304 bei 60 Hz |
| | HDMI IN: HDMI 2.0/HDMI 1.4b 4K x 2K-Videoformate (3840 x 2160p bei 24 Hz/25 Hz/30 Hz und 4096 x 2160p bei 24 Hz) |
| Kopfhörer | 1 * 3,5-mm-Anschluss |
| Ethernet | Ethernet 1:1*1000M (RGMII) |
| | Ethernet 2:1*1000M |
| TF-Karte | 1 * TF-Karte |
| USB-Anschluss | 2*USB 2.0 (Host) |
| | 1*USB3.0 (Host) |
| Typ-C | 1*Typ C 3.0 (Download-Port) unterstützte Geräte |











Typical Application Diagram – AIoT





Einführung

Der Rockchip RK3588 Octa Core Media Player ist ein hochmodernes Gerät, das Ihr Home-Entertainment-Setup revolutionieren soll. Egal, ob Sie ein Filmliebhaber, ein Gamer oder jemand sind, der gerne die neuesten Sendungen in Ultra-High-Definition streamt, dieser Mediaplayer verfügt über die Leistung und Funktionen, die alle Ihre Anforderungen erfüllen. Mit seiner fortschrittlichen Hardware, seinem modernen Betriebssystem und der Unterstützung der neuesten Streaming-Technologien ist der RK3588 mehr als nur ein Mediaplayer – er ist eine umfassende Unterhaltungslösung.

Kraftvolle Leistung

Das Herzstück des Rockchip RK3588 Media Players ist ein Octa-Core-Prozessor, ein Kraftpaket, das für schnelle, reibungslose Leistung bei allen Anwendungen sorgt. Egal, ob Sie durch Menüs navigieren, Apps starten oder 8K-Videoinhalte streamen, der RK3588 erledigt alles mit Leichtigkeit. Die 4 GB RAM verbessern die Multitasking-Fähigkeiten zusätzlich und ermöglichen es Ihnen, ohne Verlangsamung zwischen Apps zu wechseln oder mehrere Prozesse auszuführen. Diese Kombination aus Leistung und Effizienz sorgt dafür, dass Ihr Mediaplayer nicht nur eine gute Leistung erbringt, sondern auch während des Betriebs kühl und leise bleibt, was ihn ideal für lange Filmmarathons oder Gaming-Sessions macht.

8K Ultra HD-Streaming

Eines der herausragenden Merkmale des RK3588 Media Players ist seine Unterstützung für 8K Ultra HD-Streaming. Da 8K-Inhalte immer häufiger verfügbar werden, ist es für das beste Seherlebnis unerlässlich, ein Gerät zu haben, das diese in voller Auflösung wiedergeben kann. Der RK3588 erweckt jedes Bild mit unglaublichen Details, lebendigen Farben und tiefem Kontrast zum Leben und sorgt dafür, dass Sie Ihre Lieblingsfilme und -sendungen wie nie zuvor erleben. Egal, ob Sie den neuesten Blockbuster oder einen Filmklassiker ansehen, die 8K-Unterstützung stellt sicher, dass Sie jedes Detail in höchstmöglicher Qualität sehen.

Betriebssystem Android 12

Der RK3588 Media Player läuft auf Android 12 und bietet eine moderne, intuitive Benutzeroberfläche, die einfach zu navigieren ist. Android 12 bringt eine Vielzahl neuer Funktionen mit, darunter verbesserte Datenschutzeinstellungen, schnellere Leistung und bessere Kompatibilität mit Smart-Home-Geräten. Mit Zugriff auf den Google Play Store können Sie eine Vielzahl von Apps herunterladen, von beliebten Streaming-Diensten wie Netflix und Disney bis hin zu Spielen und Produktivitätstools. Die Flexibilität von Android ermöglicht es Ihnen, Ihr Mediaplayer-Erlebnis an Ihre persönlichen Vorlieben anzupassen und es so zu mehr als nur einem Gerät zum Ansehen von Inhalten zu machen.

Erweiterte Konnektivität mit WiFi 6

Zusätzlich zu seiner leistungsstarken Leistung und atemberaubenden Grafik ist der RK3588 Media Player mit WiFi 6-Technologie ausgestattet, der neuesten drahtlosen Konnektivität. WiFi 6 bietet schnellere Geschwindigkeiten, größere Kapazität und geringere Latenz als frühere Generationen und ist somit ideal für das Streamen von HD-Inhalten ohne Pufferung oder Verzögerung. Ganz gleich, ob Sie 8K-Inhalte streamen, Online-Spiele spielen oder im Internet surfen - WiFi 6 stellt sicher, dass Ihre Verbindung schnell und zuverlässig ist und ein nahtloses Unterhaltungserlebnis bietet.

Vielseitige Konnektivitätsoptionen

Der RK3588 Media Player verfügt außerdem über eine Vielzahl von Anschlüssen und Konnektivitätsoptionen, darunter mehrere USB-Anschlüsse, HDMI 2.1 für hochauflösende Ausgabe und Bluetooth-Unterstützung. Mit diesen Funktionen können Sie eine Vielzahl von Peripheriegeräten wie externe Speichergeräte, Gamecontroller und drahtlose Tastaturen anschließen und so die Vielseitigkeit Ihres Mediaplayers erhöhen. Egal, ob Sie Ihren Speicher erweitern, Ihr Spielerlebnis verbessern oder einfach zusätzliche Geräte anschließen möchten, der RK3588 bietet die Flexibilität, alles zu tun.

Abschluss

Der Rockchip RK3588 Octa Core Media Player ist ein Spitzengerät, das Leistung, Geschwindigkeit und modernste Funktionen in Ihr Home-Entertainment-Setup bringt. Mit seinem Octa-Core-Prozessor, 8K-Ultra-HD-Unterstützung, dem Betriebssystem Android 12 und WiFi 6-Konnektivität bietet dieser Mediaplayer alles, was Sie für ein unvergleichliches Streaming-Erlebnis benötigen. Egal, ob Sie Filme ansehen, Spiele spielen oder die neuesten Apps erkunden, der RK3588 bietet die Leistung und Qualität, die Sie benötigen. Rüsten Sie Ihr Unterhaltungssystem noch heute mit dem Rockchip RK3588 Octa Core Media Player auf und genießen Sie die Zukunft von Streaming, Gaming und mehr.