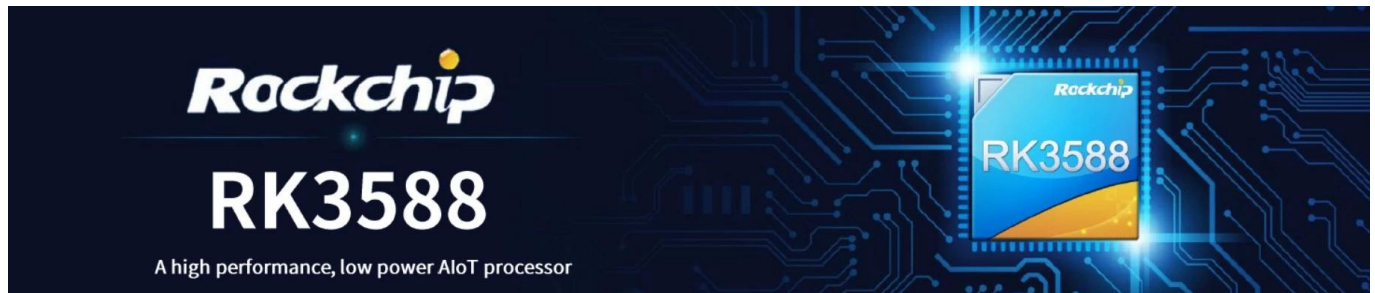


OTT-TV-Box 8K Ultra HD Octa-Core Undroid AI Player



Spezifikationen

Modell Nr.	Rockchip RK3588 OTT-TV-Box
CPU	Rockchip RK3588 Octa-Core ARM, Quad-Core Cortex-A76 bei 2,4 GHz und Quad-Core Cortex-A55 bei 1,8 GHz
GPU	ARM Mali-G610 MC4, OpenGL ES 1.1/2.0/3.1/3.2, Vulkan 1.1, 1.2, OpenCL 1.1,1.2,2.0 Eingebettetes Hochleistungs-2D-Bildbeschleunigungsmodul
NPU	6 TOPS (Unterstützt int4/int8/int16/FP16/BF16/TF32 Beschleunigung)
RAM	4 GB LPDDR4X (2 GB*2, unterstützt bis zu 32 GB)
ROM	32G
W-lan	Integriertes WLAN-Modul, 802.11 ax/ac/a/b/g/n
Betriebssystem	Undroid 12
Bluetooth	Bluetooth 5.0

Hardware-Schnittstelle

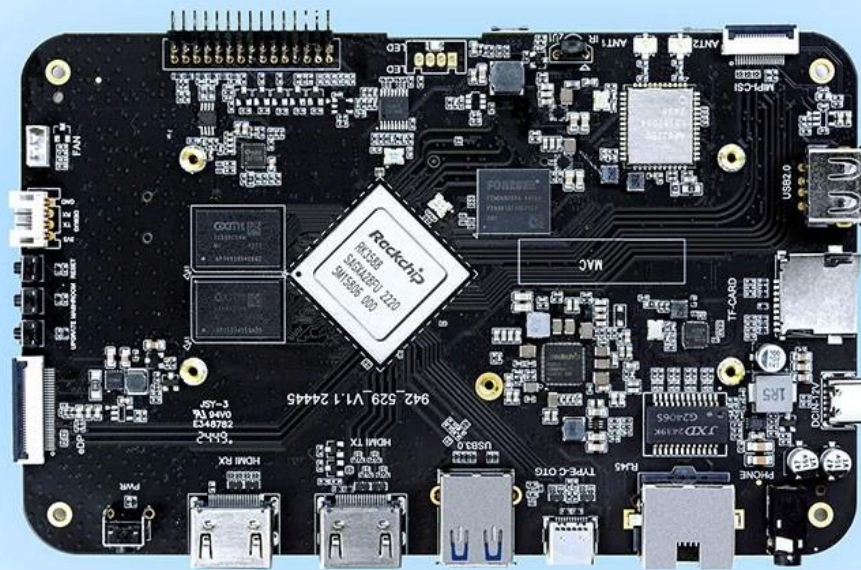
Leistungsaufnahme	Typ-C-Anschluss (12 V/2 A)
Speichererweiterung	1 * TF-Kartensteckplatz 1 * PCIE-Festplattendatenanschluss
Fernbedienung	1* Infrarot-Fernbedienungsempfänger
RTC-Batterie	CR1220-Knopfbatterie an Bord
Serieller Port	2*Serieller UART-Anschluss
EDernet	1* 10/100/1000 Mbit/s RJ45-Port
W-lan	Integriertes WLAN-Modul, 802.11 ax/ac/a/b/g/n
USB-Anschluss	1 * USB3.0-Anschluss 1 * USB2.0-Anschluss 1* USB2.0-Port, reservierte 4-Pin-Buchse
LED-Anzeige	1 * Dreifarbige LED-Anzeige
LCD-Schnittstelle	1 * Vierkanalige 32-polige sequentielle MIPI-Schnittstelle 1*Dual-cChannel 30-Pin Sequentielle EDP-Schnittstelle
Video-Ausgabeschnittstelle	1 * HD-Ausgangsanschluss, unterstützt HD 2.1 mit bis zu 8K@60Hz-Ausgabe 1*DP-Ausgangsanschluss, unterstützt DP1.4 bis zu 4K@60Hz-Ausgabe
Videoeingang	1*MIPI-CSI (Zweikanal) 1 * HD-Eingangsanschluss, unterstützt bis zu HD 2.0 4K@60Hz-Eingang 1 * MIC
Audio-Schnittstelle	1*L/R, linker und rechter Tonkanalausgang (3,5-mm-Headset-Anschluss) 1*SPK 7*GPIO, 3,3V Spannung 4 * I2C, 3 V Spannung, unterstützt Touchscreen
Undere Schnittstellen	1*ADC 2*PWM 1 * 5V Lüfter

Softwareleistung

	<p>Dekodierungsleistung: Unterstützt MPEG-1, MPEG-2, MPEG-4, H.263, H.264, H.265, VC-1, VP9, VP8, MVC und AV1@MMU eingebettete Echtzeit-Videodekodierung; Parallele Mehrkanaldekodierung, die niedrigere Auflösungen unterstützt; H.264 AVC/MVC Main10 L6.0: unterstützt 8K@30fps (7680*4320); VP9 Profile0/2 L6.1: Unterstützt 8K@60fps(7680*4320)); H. 265 HEVC/MVC Main10 L6.1: unterstützt 8K@60fps (7680*4320); AVS2-Profil 0/2 L10.2.6: Unterstützt 8K@60fps (7680*4320); AV1-Hauptkonfigurationsdatei 8/10bit L5.3: Unterstützt 4K@60fps (3840*2160); Das MPEG-2 unterstützt bis zu MP: 1080p@60fps (1920*1088); Das MPEG-1 unterstützt bis zu MP: 1080p@60fps (1920*1088); VC-1 unterstützt bis zu AP Level3: 1080p@60fps (1920*1088); VP8-Version2 :: 1080p@60fps (1920*1088) Mehrkanal-Audiodekodierung: MP3, AAC, FLAC, WAV und Undere gängige Audioformate. Modul: RTL8111HS</p>
Video- und Audio-CODEC	
EDernnet	<p>Leistung: Unterstützt 10/100/1000 Mbit/s und sorgt für eine stabile und schnelle kabelgebundene Verbindungsleistung. Funktion: Unterstützt die Auto-Negotiation-Funktion zur automatischen Identifizierung und Konfiguration der Netzwerkgeschwindigkeit und des Duplexmodus. Modul: AP6275P WLAN-Spezifikationen: Unterstützt 802.11ax/ac/a/b/g/n für drahtlose Hochgeschwindigkeitsnetzwerkonnktivität von bis zu 2,4 Gbit/s. Unterstützt 2,4-GHz- und 5-GHz-Doppelfrequenzbänder, optimiert die Signalintensität und minimiert Störungen.</p>
WLAN und BT	<p>Unterstützt die MU-MIMO-Technologie, um die Datenübertragungseffizienz bei Mehrbenutzerverbindungen zu verbessern. BT-Spezifikationen: <input type="checkbox"/> BT 5.0 unterstützt alle herkömmlichen BT-Funktionen und Hochgeschwindigkeitsübertragung. <input type="checkbox"/> Unterstützt die BLE-Technologie (Bluetooth Low Energy). <input type="checkbox"/> Unterstützen Sie die gleichzeitige Verbindung mehrerer BT-Geräte und sorgen Sie so für stabile Verbindungen und effiziente Kommunikation.</p>
Ausgabe anzeigen	<p>HDMI_TX unterstützt bis zu 8K@60fps (7680x4320). EDP unterstützt bis zu 4K@60fps (3840x2160). MIPI_CSI unterstützt bis zu 4K@60fps (3840x2160). DP (Typ-C) unterstützt bis zu 4K bei 60 Bildern pro Sekunde (3840 x 2160). Anwendbare Szenen-Multi-Screen-Anzeige, verschiedene Bildschirm-Multi-Display.</p>
Eingabequelle	<p>HDMI_RX unterstützt bis zu 4K@60fps (3840*2160). MIPI_DSI (für Kamera) Geeignet für PIP (Bild-in-Bild), Konferenzgeräte und eingebettete externe Eingabequellenanwendungen. Chipsatz: HYM8563</p>
RTC	<p>Dieser Chip kann den Zeitbetrieb über eine externe Batterie aufrechterhalten, wenn das System ausgeschaltet ist, wodurch er für jedes Anwendungsszenario geeignet ist, das eine kontinuierliche Zeitverfolgung nach einem Stromausfall erfordert. Es verfügt über grundlegende Alarm- und Timerfunktionen, mit denen Sie Weckbefehle festlegen können, die auf zeitgesteuerte Ein-/Ausschaltvorgänge angewendet werden können.</p>

High-Performance AI Development Board

The RK3588 is a flagship AIoT chip built on 8nm LP process, featuring an octa-core CPU (up to 2.4GHz), ARM Mali-G610 MP4 GPU, and a 6TOPs NPU for AI acceleration. It also integrates a 48MP ISP with HDR & 3DNR, supporting major deep learning frameworks for enhanced AI performance.



RK3588
Octa-core CPU



Mali-G610
MC4 1GHz GPU



6Tops
NPU



8K Codec
H.265 HEVC



4~32GB RAM
8~128GB ROM



WiFi6
1000M LAN



BT5.x



Android/Linux

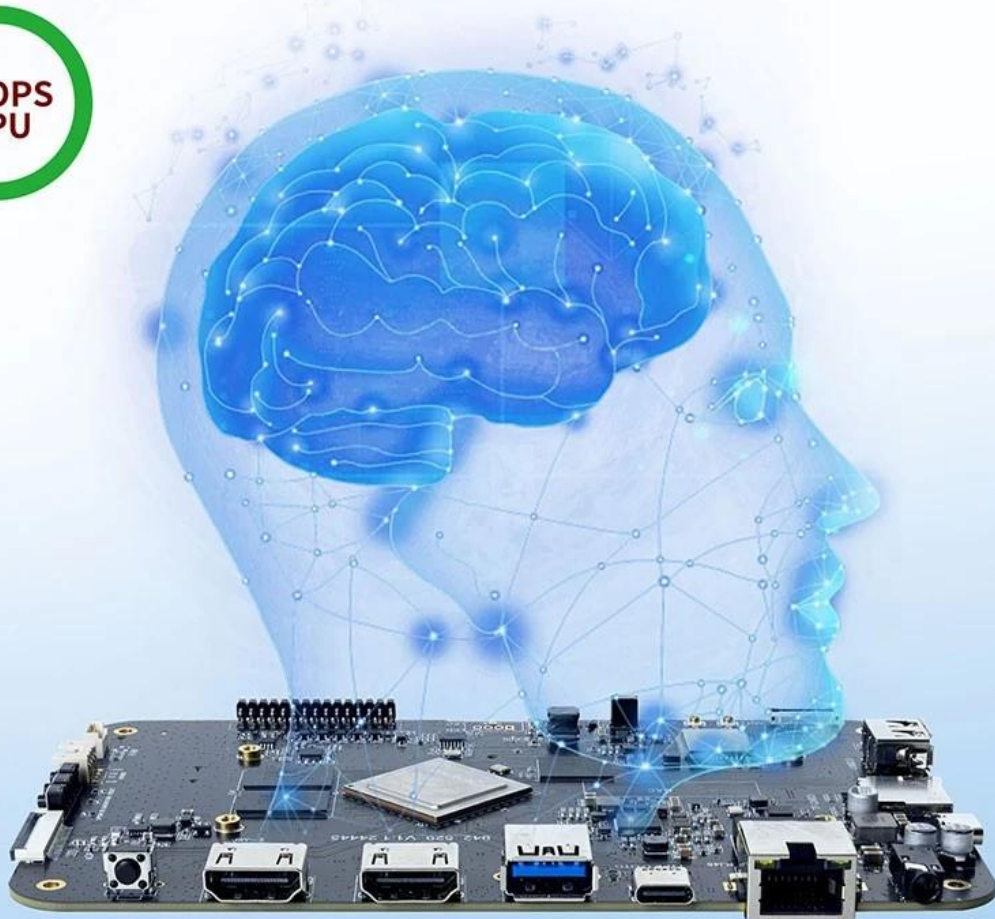
RK3588---Next-Generation Flagship AIoT CPU

Powered by the RK3588 octa-core 64-bit chipset, with ARM Mali-G610 MP4 GPU and 6TOPs AI NPU for superior AI performance and expanded possibilities.



6 TOPS Powerful Computing Boosts AI Applications

Powerful NPU with 6TOPS performance, supporting INT4/INT8/INT16 operations. Compatible with TensorFlow, MXNet, PyTorch, Caffe, and more. Efficiently accelerates convolution and traditional image processing operations like Gaussian filter, median filter, Laplacian, and Sobel, ideal for edge computing and vision control applications.



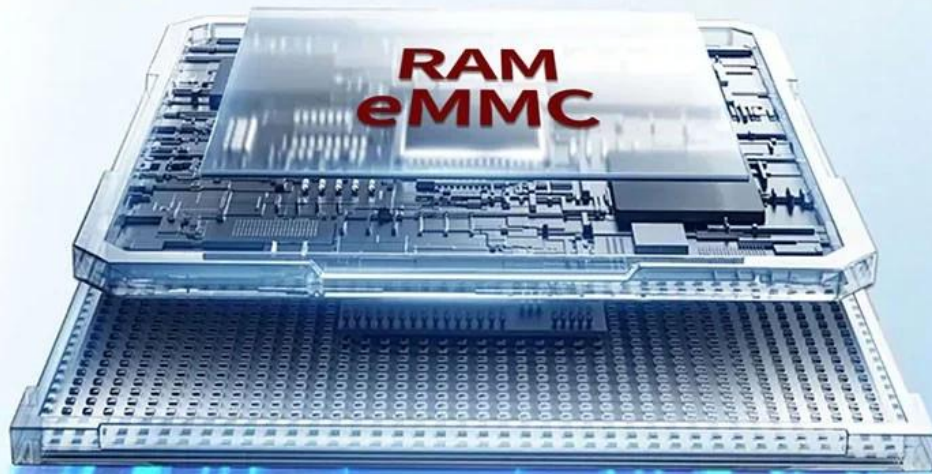
8K Video Encoding & Decoding

Supports 8K@60fps H.265/VP9 decoding and 8K@30fps H.265/H.264 encoding, with up to 32x 1080P@30fps decoding and 16x 1080P@30fps encoding. Delivers stunning 8K video quality.



32GB Large RAM & 128GB EMMC

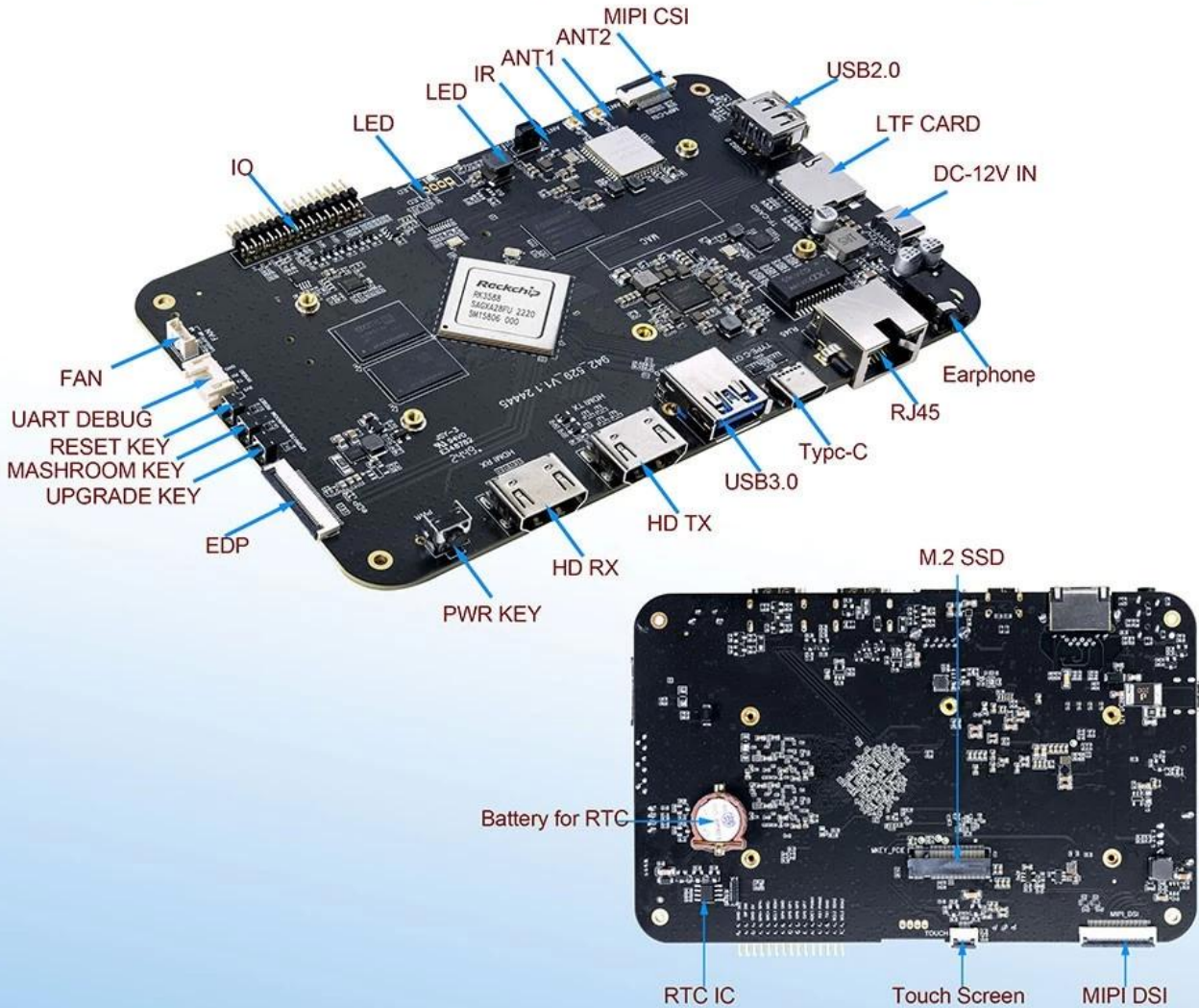
Up to 32GB RAM and 128GB eMMC storage, surpassing previous memory limits for faster response and meeting the demands of high-memory, high-storage applications.



32GB
128GB

Rich Expansion Interfaces

Multiple video output and input interfaces support simultaneous 8K@60fps video output and 4K@60fps video input. It also supports quad-screen display for high-definition interactive scenarios. The board offers rich expansion interfaces for diverse industry applications.



Powerful Network

Onboard Gigabit Ethernet, dual-band WiFi 6 (2.4GHz/5GHz), and Bluetooth 5.3 ensure seamless network connectivity and flexible support for various application needs.



Open System Architecture

Multi-system compatibility supporting Android 12 and Debian 11, with deep customization of the Linux kernel for remote upgrades and management, enhancing operational efficiency and ease.



Hauptmerkmale

- *Die CPU ist ein RK3588 Octa-Core-ARM-Prozessor (Quad Core Cortex-A76 und Quad Core Cortex-A55) mit einer maximalen Hauptfrequenz von bis zu 2,4 GHz. Es verfügt über eine Quad-Core-Mali-G610-GPU, die NPU-Rechenleistung erreicht 6TOPs mit leistungsstarker Leistung.
- *Herstellungsverfahren: 8 nm LP.
- *Mit verschiedenen LCD-Bildschirmschnittstellen: Vierkanal-MIPI, Zweikanal-EDP.
- *Touchscreen, der die I2C-Schnittstelle unterstützt.
- *Unterstützung für TF-Karten oder PCIE-Laufwerke als zusätzliche Speichererweiterung.
- *Mit mehreren Ein- und Ausgangserweiterungen, zweikanaligem seriellen UART-Anschluss und siebenkanaligem GPIO für Ein- und Ausgang.
- *Mit Android 12 OS

Der **OTT TV Box 8K Ultra HD Octa-Core Android AI Player** repräsentiert die Spitze der

Unterhaltungs- und Smart-Home-Technologie. Mit modernster Hardware und KI-gestützten Funktionen steigert dieses Gerät Ihr digitales Erlebnis und bietet erstklassiges Streaming, Spielen und Produktivität.

Atemberaubende 8K-Ultra-HD-Auflösung

Diese OTT-TV-Box bietet eine **8K Ultra HD-Auflösung** und bietet unübertroffene Klarheit und Bildqualität für das ultimative Seherlebnis. Ganz gleich, ob Sie die neuesten Filme streamen, HD-Spiele spielen oder Apps nutzen – jedes Detail wird mit atemberaubender Präzision wiedergegeben. Der Fortgeschrittene **HDR10-Unterstützung** verbessert die Farbgenauigkeit und sorgt für lebendige und realistische Bilder.

Leistungsstarker Octa-Core-Prozessor

Das Herzstück dieser TV-Box ist das **Octa-Core-Prozessor**, das acht leistungsstarke Kerne für überlegene Leistung kombiniert. Mit **Cortex-A76** Kerne für Hochgeschwindigkeitsverarbeitung und **Cortex-A55** Kerne für Energieeffizienz sorgt dieses Setup für reibungsloses Multitasking, verzögerungsfreies Streaming und reaktionsschnelles Spielen. Es bewältigt mühelos die Anforderungen der 8K-Videowiedergabe und Echtzeitverarbeitung.

KI-gestützte Funktionen für verbesserte Benutzerfreundlichkeit

Dank KI-gestützter Funktionen erweitert diese TV-Box Ihr Home-Entertainment-System um intelligente Funktionen:

- **Sprachsteuerung:** Verwenden Sie Sprachbefehle, um Ihre Medien und Smart-Geräte zu steuern.
- **Inhaltsempfehlungen:** KI analysiert Ihre Sehgewohnheiten und schlägt personalisierte Inhalte vor.
- **Smart-Home-Integration:** Verwalten und steuern Sie Ihre Smart-Home-Geräte wie Lichter und Derrmostate direkt über die TV-Box-Schnittstelle.

Diese Eigenschaften machen es zu einem integralen Bestandteil eines modernen Smart Homes und erhöhen den Komfort und die Zugänglichkeit.

High-Speed-Konnektivität

Bleiben Sie in Verbindung mit **WLAN 6**, was schnellere Geschwindigkeiten und zuverlässigere Verbindungen für pufferfreies Streaming und Gaming bietet. Der **HDMI 2.1** Der Ausgang unterstützt eine 8K-Auflösung und bietet eine verbesserte Video- und Audioqualität. Mit **USB 3.0** and **USB-C** können Sie problemlos Speichergeräte und Peripheriegeräte anschließen. Zusätzlich, **Bluetooth 5.0** ermöglicht die nahtlose Kopplung mit kabellosen Controllern, Kopfhörern und anderem Zubehör.

Android-Betriebssystem für Vielseitigkeit

Weiterlaufen **Android-Betriebssystem** Mit dieser TV-Box haben Sie Zugriff auf den Google Play Store und erhalten Tausende von Apps für Streaming, Spiele, Produktivität und mehr. Egal, ob Sie im Internet surfen, Ihre Lieblingsspiele spielen oder von Plattformen wie Netflix und YouTube streamen, die intuitive Benutzeroberfläche erleichtert die Navigation.

Reichlich Speicherplatz und Speicher

Ausgestattet mit **4 GB RAM** and **32 GB ROM** Die Box sorgt für schnelle Ladezeiten und reibungsloses Multitasking. Benötigen Sie mehr Speicherplatz? Mit der erweiterbaren Speicheroption können Sie Filme, Apps und Spiele speichern, ohne sich Gedanken über Platzbeschränkungen machen zu müssen.

Mehrzweckgebrauch

Diese OTT-TV-Box ist für verschiedene Anwendungen konzipiert, wie zum Beispiel:

- **Home-Entertainment:** Streamen Sie Filme und Fernsehsendungen in **8K** Qualität.
- **Gaming:** Spielen Sie grafisch intensive Spiele mit hohen Bildraten.
- **Smart-Home-Hub:** Verwalten Sie Ihre Smart-Home-Geräte effizient.
- **Unternehmen und digitale Beschilderung:** Erstellen Sie atemberaubende Displays für Ihr Unternehmen oder Ihren Einzelhandel.

Umweltfreundliches und elegantes Design

Dieses Gerät ist mit energieeffizienten Komponenten ausgestattet, um den Stromverbrauch zu minimieren und gleichzeitig eine hervorragende Leistung zu liefern. Sein schlankes, kompaktes Design sorgt dafür, dass es sich nahtlos in jedes Entertainment-Setup einfügt.

Abschluss

The [OTT TV Box 8K Ultra HD Octa-Core Android AI Player](#) ist das ultimative Mediengerät für jedes moderne Zuhause oder Unternehmen. Mit seiner 8K-Auflösung, KI-Funktionen und robuster Konnektivität setzt es Maßstäbe für Unterhaltung und Produktivität im digitalen Zeitalter