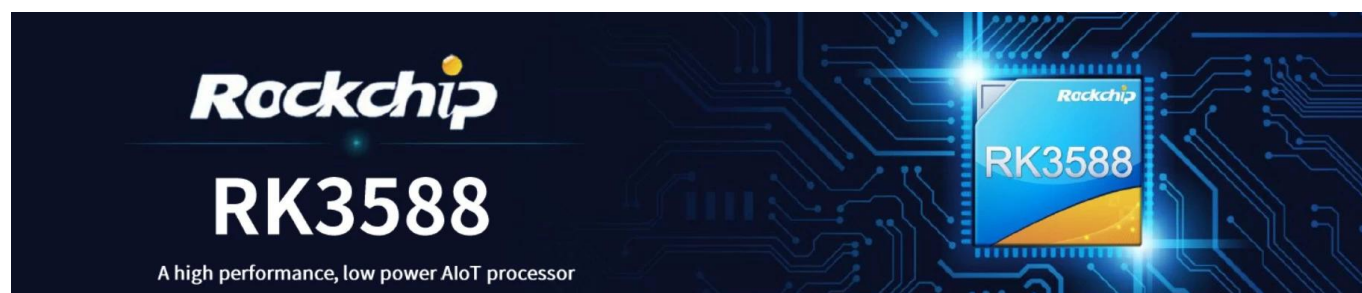


Rockchip RK3588: Erhöhen Sie Ihr Fernseherlebnis mit einer auf Geschwindigkeit ausgelegten Internet-TV-Box



Spezifikationen

Modell-Nr.	Rockchip RK3588 Internet-TV-Box
CPU	Rockchip RK3588 8-nm-Prozess, Quad-Core Cortex-A76 Quad-Core Cortex-A55
GPU	ARM Mali-G610 MC4 OpenGL ES 1.1/2.0/3.1/3.2 Vulkan 1.1, 1.2 OpenCL 1.1,1.2,2.0 Eingebettetes Hochleistungs-2D-Bildbeschleunigungsmodul
NPU	6 TOPS (Unterstützt int4/int8/int16/FP16/BF16/TF32)
RAM	4 GB/8 GB (64 Bit LPDDR4/LPDDR4x)
ROM	32G/64G/128G/256G (eMMC5.0/5.1)
W-lan	Typ IEEE 802.11a/b/g/n/ac/ax Frequenz Wi-Fi6 2,4 GHz/5,8 GHz (PCIe v3.0) Antennentyp 2T2R
Betriebssystem	Android 12 und mehrsprachig
Bluetooth	Bluetooth 5.0

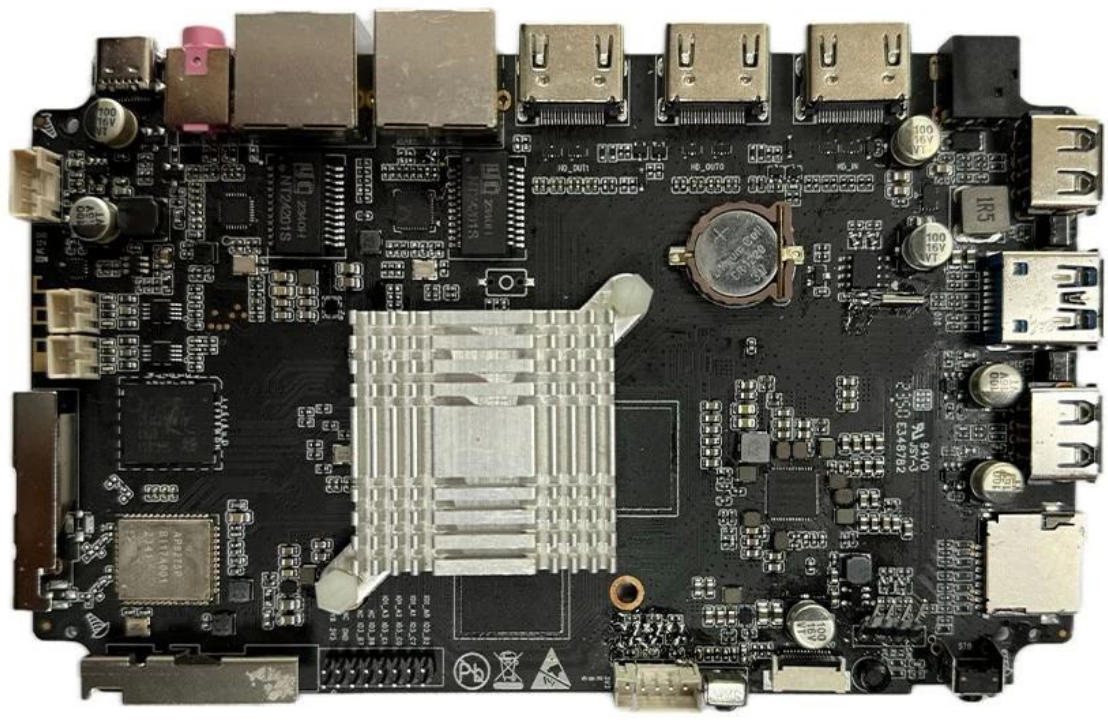
Video- und Audio-CODEC

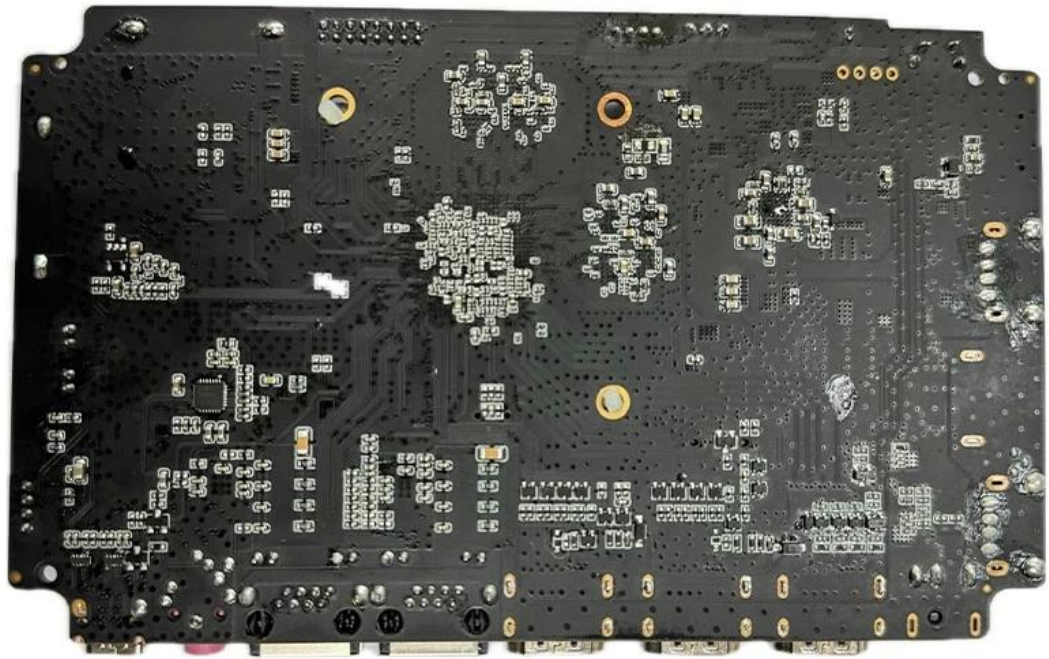
Video-Codec	<ul style="list-style-type: none">* Echtzeit-Videoencoder von MPEG-1, MPEG-2, MPEG-4, H.263, H.264, H.265, VC-1, VP9, VP8 MVC, AV1* MMU eingebettet* Mehrkanal-Decoder parallel für geringere Auflösung* H.264 AVC/MVC Main10 L6.0: 8K@30fps (7680x4320)* VP9 Profil 0/2 L6.1: 8K@60fps (7680x4320)* H.265 HEVC/MVC Main10 L6.1: 8K@60fps (7680x4320)* AVS2 Profil 0/2 L10.2.6: 8K@60fps (7680x4320)* AV1-Hauptprofil 8/10bit L5.3: 4K@60fps (3840x2160)* MPEG-2 bis MP: 1080p@60fps (1920x1088)* MPEG-1 bis MP: 1080p@60fps (1920x1088)* VC-1 bis AP-Level 3: 1080p@60fps (1920x1088)* VP8-Version2: 1080p@60fps (1920x1088) <p>Video-Encoder</p> <ul style="list-style-type: none">* H.265/H.264-Videokodierung in Echtzeit* Unterstützt bis zu 8K@30fps* Mehrkanal-Encoder parallel für geringere Auflösung* Dualer 16-M-Pixel-ISP mit HDR und 3DNR
-------------	--

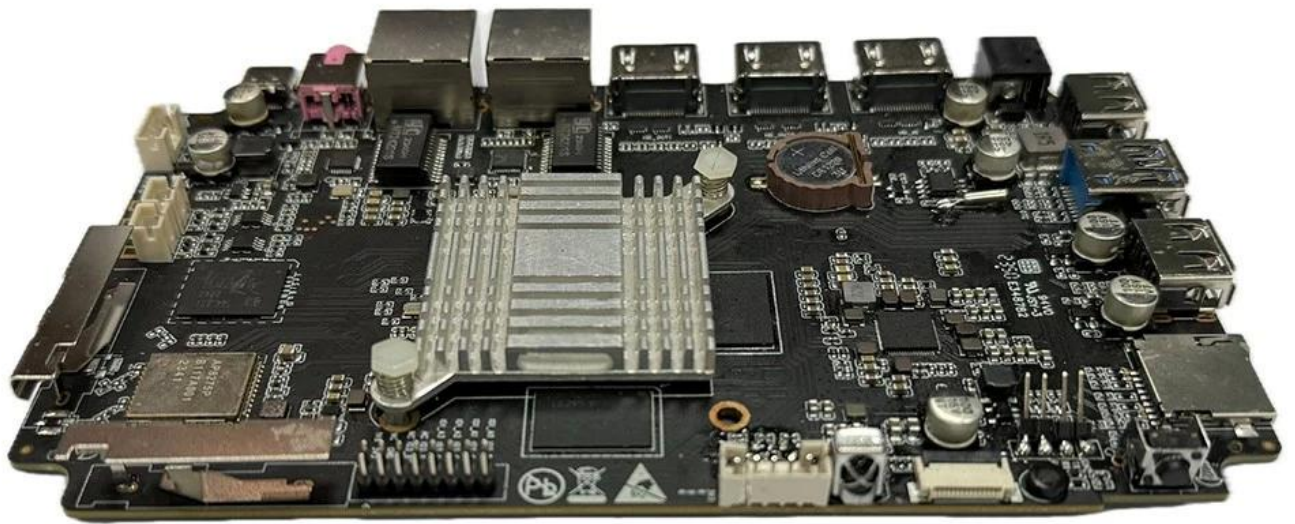
	I2S0 mit 8 Kanälen
	* Bis zu 8 Kanäle TX und 8 Kanäle RX-Pfad
	* Audioauflösung von 16 Bit bis 32 Bit
	* Abtastrate bis zu 192 kHz
Audio-Codec	* Bietet Master- und Slave-Arbeitsmodus, per Software konfigurierbar
	* Unterstützt 3 I2S-Formate (normal, linksbündig, rechtsbündig)
	* Unterstützt 4 PCM-Formate (früh, spät1, spät2, spät3)
	* Unterstützt TDM normal, 1/2-Zyklus-Linksverschiebung, 1-Zyklus-Linksverschiebung, 2-Zyklus-Linksverschiebung, Rechtsverschiebungsmodus für serielle Audiodatenübertragung
	* I2S-, PCM- und TDM-Modus können nicht gleichzeitig verwendet werden

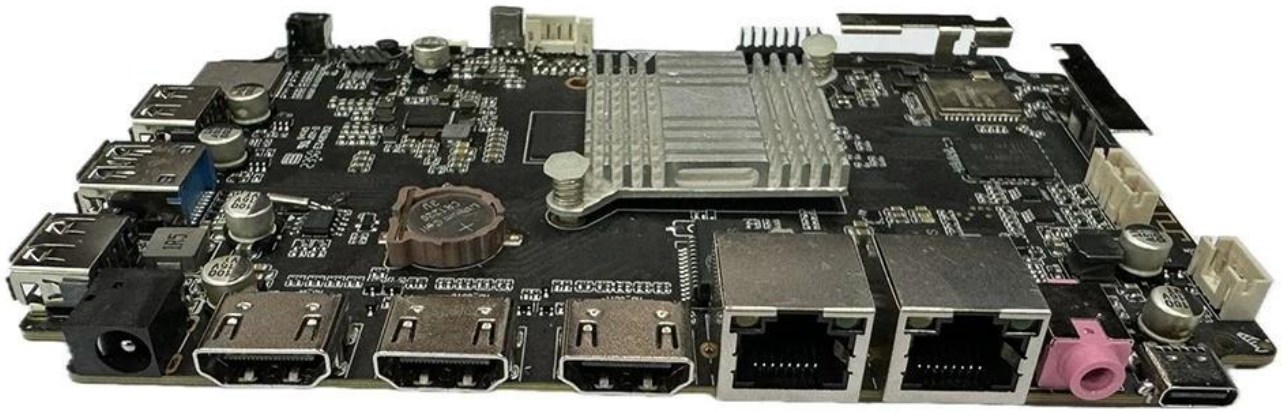
E/A-Port

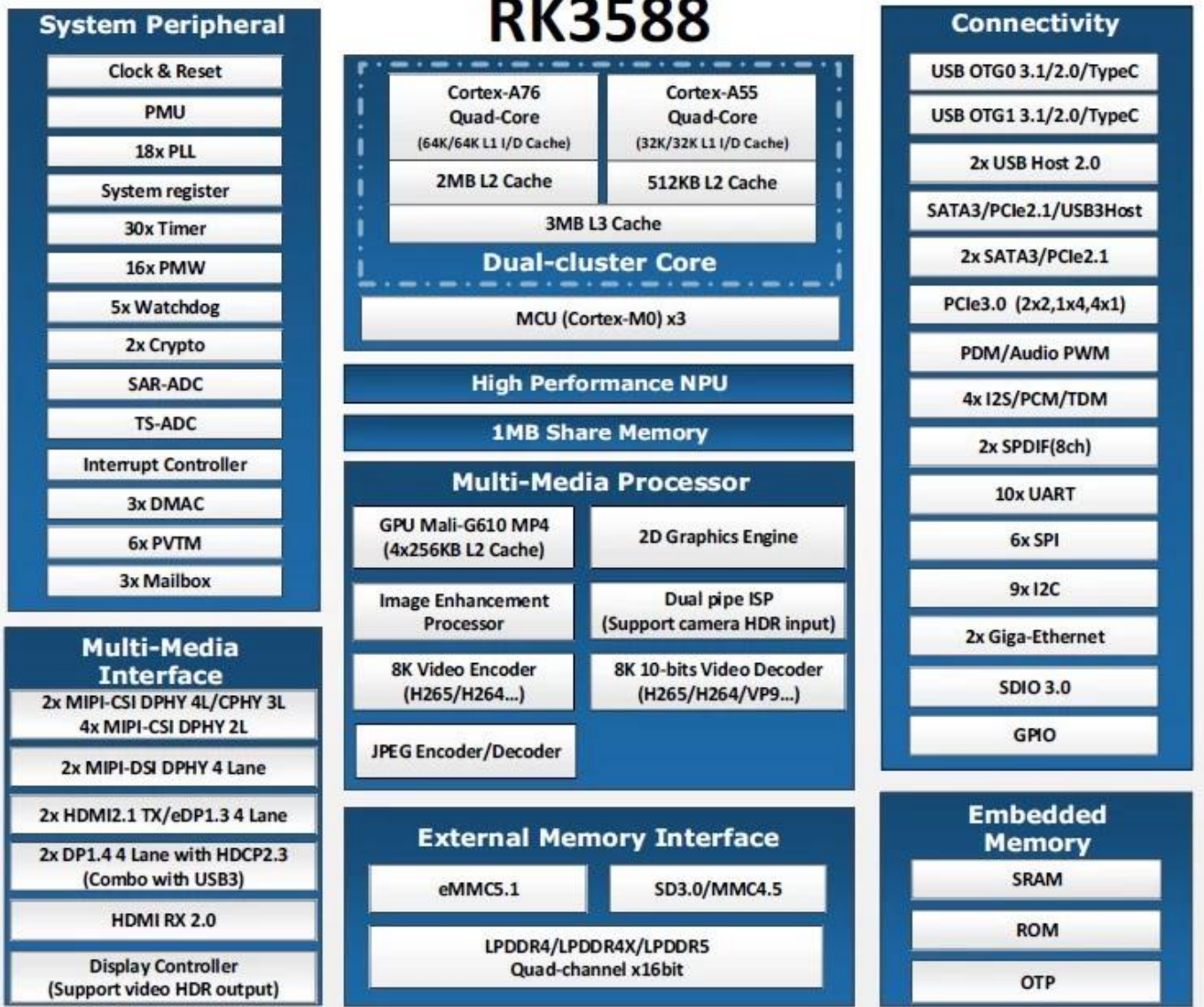
Stromversorgung	DC 12 V/2 A. Eingeschaltet: Blau
RTC	Unterstützung
IR	Infrarot BT-Sprachfernbedienung
HDMI	HDMI OUT 1: HDMI 2.1/7680 x 4320 bei 60 Hz HDMI OUT 2: HDMI 2.1/4096 x 2304 bei 60 Hz HDMI IN: HDMI 2.0/HDMI 1.4b 4K x 2K-Videoformate (3840 x 2160p bei 24 Hz/25 Hz/30 Hz und 4096 x 2160p bei 24 Hz)
Kopfhörer	1 * 3,5-mm-Anschluss
Ethernet	Ethernet 1:1*1000M (RGMII) Ethernet 2:1*1000M
TF-Karte	1 * TF-Karte
USB-Anschluss	2*USB 2.0 (Host) 1*USB3.0 (Host)
Typ-C	1*Typ C 3.0 (Download-Port) unterstützte Geräte











Typical Application Diagram – AIoT





Einführung

Die Internet-TV-Box Rockchip RK3588 ist ein hochmodernes Gerät, das die Zukunft des Home-Entertainments direkt in Ihr Wohnzimmer bringt. Diese TV-Box ist auf Geschwindigkeit, Leistung und visuelle Exzellenz ausgelegt und wird vom Rockchip RK3588 Octa Core-Prozessor angetrieben, einem der fortschrittlichsten Chipsätze auf dem Markt. Egal, ob Sie ein Filmliebhaber, ein Gamer oder jemand sind, der gerne neue Apps und Dienste erkundet, die Internet-TV-Box RK3588 wurde entwickelt, um Ihre Erwartungen zu erfüllen und zu übertreffen und jedes Mal ein reibungsloses und angenehmes Erlebnis zu bieten.

Unübertroffene Rechenleistung

Das Herzstück dieser TV-Box ist der Octa-Core-Prozessor Rockchip RK3588, ein Kraftpaket, das dafür sorgt, dass Ihr Gerät selbst die anspruchsvollsten Aufgaben problemlos bewältigt. Egal, ob Sie 8K-Ultra-HD-Inhalte streamen, zwischen mehreren Apps wechseln oder grafikintensive Spiele spielen, der RK3588 liefert blitzschnelle Leistung mit minimaler Verzögerung. Ergänzt durch 4 GB RAM bietet dieses Gerät reibungslose Multitasking-Funktionen, sodass Sie mühelos und ohne Unterbrechungen durch Apps und Medien navigieren können.

Atemberaubendes 8K-Ultra-HD-Streaming

Eines der herausragenden Merkmale der Internet-TV-Box Rockchip RK3588 ist ihre Fähigkeit, 8K-Ultra-HD-Streaming zu unterstützen. Da immer mehr 8K-Inhalte verfügbar werden, ist es für das ultimative Seherlebnis unerlässlich, über ein Gerät zu verfügen, das diese Detailgenauigkeit liefern kann. Der RK3588 stellt sicher, dass jedes Bild in atemberaubender Klarheit wiedergegeben wird, mit lebendigen Farben und tiefen Kontrasten, die Ihre Filme und Shows zum Leben erwecken. Egal, ob Sie sich den neuesten Blockbuster ansehen oder einen Filmklassiker noch einmal aufgreifen, die 8K-Unterstützung garantiert, dass Sie Ihre Lieblingsinhalte in höchstmöglicher Qualität erleben.

Fortschrittliches Android 12-Betriebssystem

Die Internet-TV-Box RK3588 läuft auf Android 12 und bietet eine moderne, intuitive Benutzeroberfläche, die sowohl einfach zu bedienen als auch hochgradig anpassbar ist. Android 12 bringt mehrere neue Funktionen und Verbesserungen mit sich, darunter verbesserte Datenschutzkontrollen, schnellere Leistung und bessere Kompatibilität mit anderen Smart-Geräten. Mit Zugriff auf den Google Play Store können Sie eine Vielzahl von Apps herunterladen, von beliebten Streaming-Diensten wie Netflix und Amazon Prime Video bis hin zu Spielen und Produktivitätstools. Die Vielseitigkeit von Android 12 ermöglicht es Ihnen, Ihr TV-Box-Erlebnis an Ihre persönlichen Vorlieben anzupassen und es so zu mehr als nur einem Gerät zum Ansehen von Inhalten zu machen.

WiFi 6: Schnellere und zuverlässigere Konnektivität

Um ein nahtloses Streaming-Erlebnis zu gewährleisten, ist die Internet-TV-Box RK3588 mit WiFi 6-

Technologie ausgestattet, dem neuesten Standard für drahtlose Konnektivität. WiFi 6 bietet höhere Geschwindigkeiten, größere Kapazität und geringere Latenz im Vergleich zu früheren Generationen und ist somit ideal für das Streamen von HD-Inhalten ohne Pufferung. Egal, ob Sie einen 8K-Film streamen, Online-Spiele spielen oder im Internet surfen, WiFi 6 hält Ihre Verbindung stabil und schnell und sorgt für ein reibungsloses, unterbrechungsfreies Erlebnis.

Vielseitige Konnektivitätsoptionen

Zusätzlich zu ihrer leistungsstarken Leistung und atemberaubenden Grafik bietet die Internet-TV-Box RK3588 eine Vielzahl von Konnektivitätsoptionen, um Ihr Unterhaltungssetup zu verbessern. Mit mehreren USB-Anschlüssen, HDMI 2.1 für High-Definition-Ausgabe und Bluetooth-Unterstützung können Sie eine Vielzahl von Peripheriegeräten wie externe Speichergeräte, Gamecontroller und kabellose Tastaturen anschließen. Diese Flexibilität ermöglicht es Ihnen, die Funktionalität Ihrer TV-Box zu erweitern und sie in einen zentralen Knotenpunkt für alle Ihre digitalen Unterhaltungsbedürfnisse zu verwandeln.

Abschluss

Der Rockchip RK3588 [Internet-TV-Box](#) ist mehr als nur ein Streaming-Gerät - es ist eine umfassende Unterhaltungslösung, die Ihr Seherlebnis verbessern soll. Mit seinem leistungsstarken Octa-Core-Prozessor, 8K-Ultra-HD-Unterstützung, dem Betriebssystem Android 12 und WiFi 6-Konnektivität bietet dieses Gerät alles, was Sie für ein unvergleichliches Home-Entertainment-Erlebnis benötigen. Egal, ob Sie Filme ansehen, Spiele spielen oder neue Apps erkunden, die Internet-TV-Box RK3588 bietet die Leistung, Geschwindigkeit und Qualität, die Sie benötigen, um Ihre Inhalte in vollen Zügen zu genießen. Investieren Sie noch heute in den Rockchip RK3588 und verwandeln Sie Ihr Home-Entertainment-Setup mit modernster Technologie und überragender Leistung.