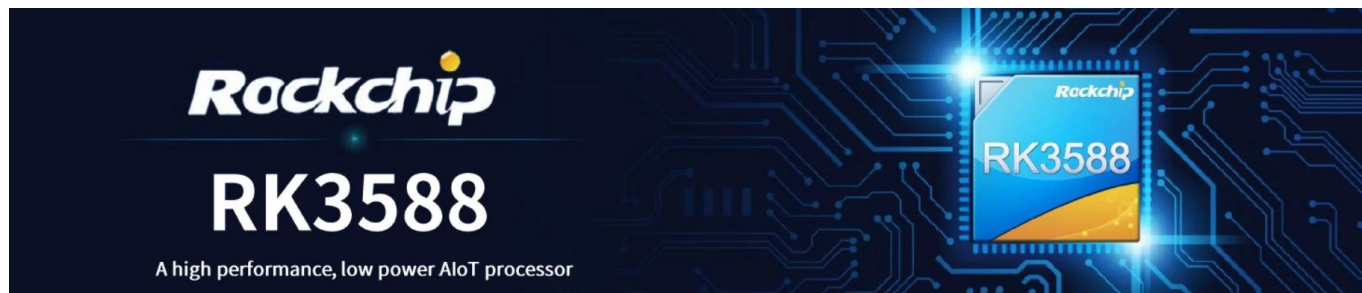


Rockchip RK3588 Octa Core Android 12 OTT-TV-Box: Das ultimative 8K-Streaming-Gerät



Spezifikationen

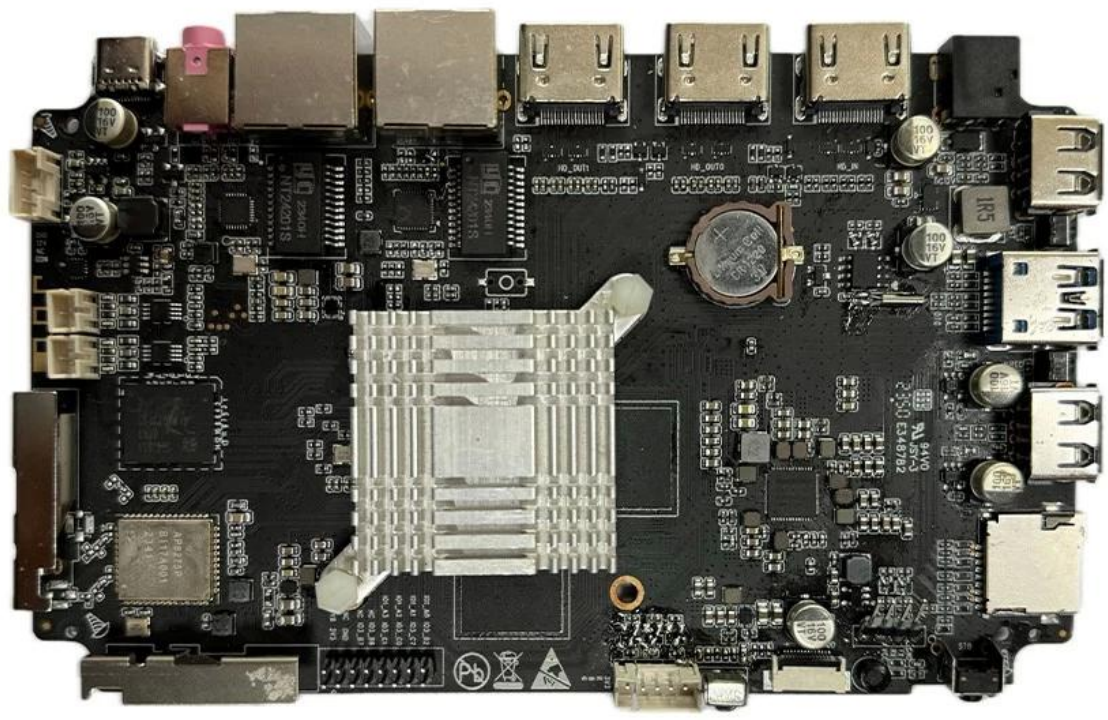
Modell-Nr.	Rockchip RK3588 OTT TV-Box
CPU	Rockchip RK3588 8-nm-Prozess, Quad-Core Cortex-A76 Quad-Core Cortex-A55
GPU	ARM Mali-G610 MC4 OpenGL ES 1.1/2.0/3.1/3.2 Vulkan 1.1, 1.2 OpenCL 1.1,1.2,2.0 Eingebettetes Hochleistungs-2D-Bildbeschleunigungsmodul
NPU	6 TOPS (Unterstützt int4/int8/int16/FP16/BF16/TF32)
RAM	4 GB/8 GB (64 Bit LPDDR4/LPDDR4x)
ROM	32G/64G/128G/256G (eMMC5.0/5.1)
W-lan	Typ IEEE 802.11a/b/g/n/ac/ax Frequenz Wi-Fi6 2,4 GHz/5,8 GHz (PCIe v3.0) Antennentyp 2T2R
Betriebssystem	Android 12 und mehrsprachig
Bluetooth	Bluetooth 5.0

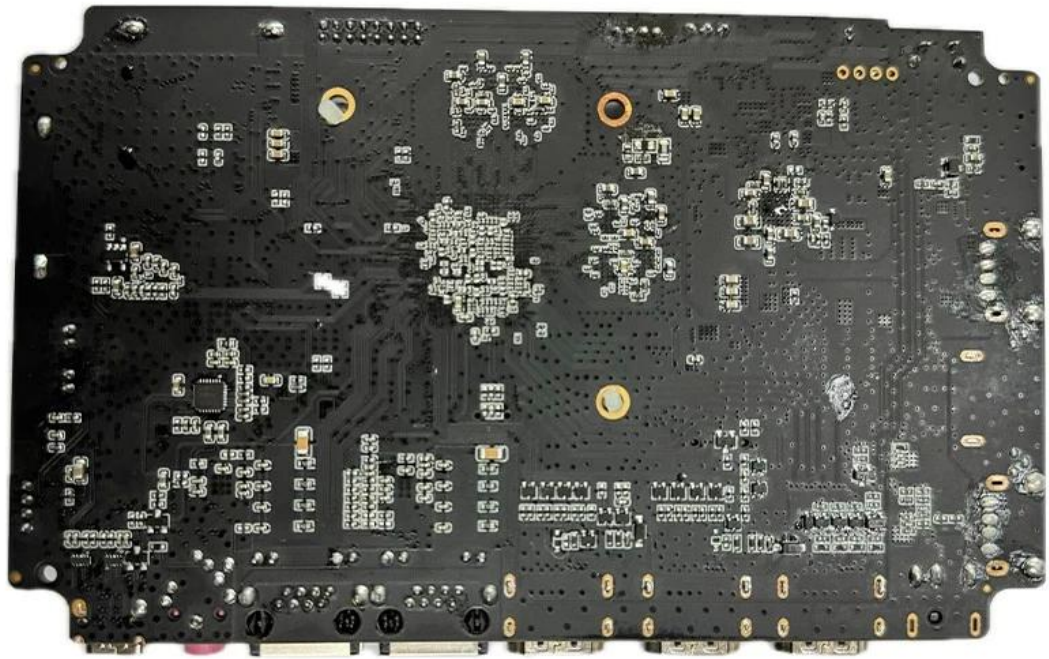
Video- und Audio-CODEC

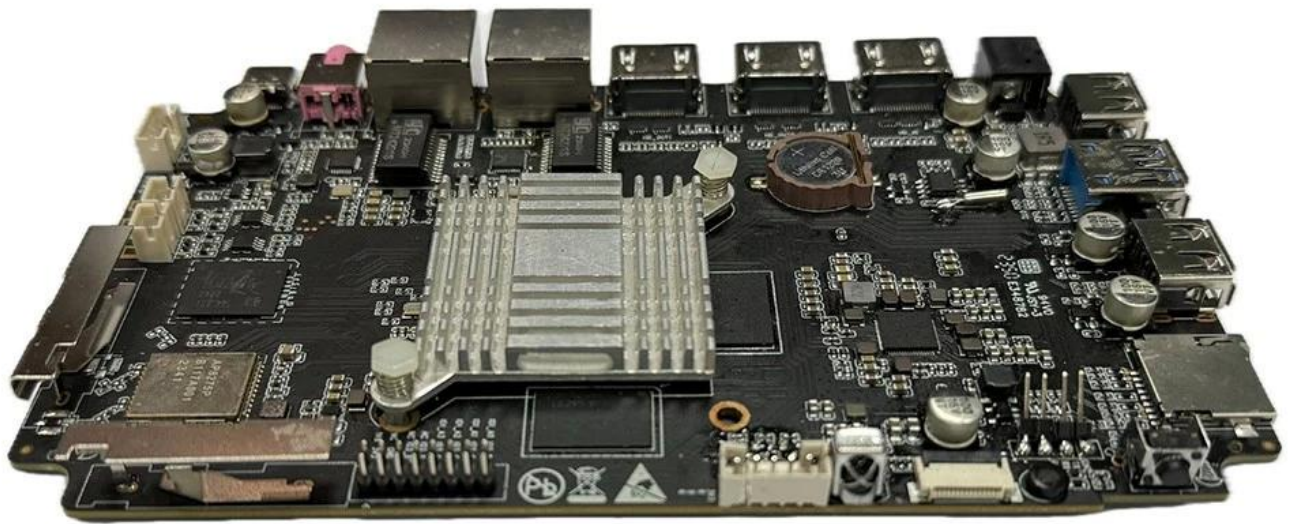
Video-Codec	<ul style="list-style-type: none">* Echtzeit-Videoencoder von MPEG-1, MPEG-2, MPEG-4, H.263, H.264, H.265, VC-1, VP9, VP8 MVC, AV1* MMU eingebettet* Mehrkanal-Decoder parallel für geringere Auflösung* H.264 AVC/MVC Main10 L6.0: 8K@30fps (7680x4320)* VP9 Profil 0/2 L6.1: 8K@60fps (7680x4320)* H.265 HEVC/MVC Main10 L6.1: 8K@60fps (7680x4320)* AVS2 Profil 0/2 L10.2.6: 8K@60fps (7680x4320)* AV1-Hauptprofil 8/10bit L5.3: 4K@60fps (3840x2160)* MPEG-2 bis MP: 1080p@60fps (1920x1088)* MPEG-1 bis MP: 1080p@60fps (1920x1088)* VC-1 bis AP-Level 3: 1080p@60fps (1920x1088)* VP8-Version2: 1080p@60fps (1920x1088) <p>Video-Encoder</p> <ul style="list-style-type: none">* H.265/H.264-Videokodierung in Echtzeit* Unterstützt bis zu 8K@30fps* Mehrkanal-Encoder parallel für geringere Auflösung* Dualer 16-M-Pixel-ISP mit HDR und 3DNR <p>I2S0 mit 8 Kanälen</p> <ul style="list-style-type: none">* Bis zu 8 Kanäle TX und 8 Kanäle RX-Pfad* Audioauflösung von 16 Bit bis 32 Bit* Abtastrate bis zu 192 kHz
Audio-Codec	<ul style="list-style-type: none">* Bietet Master- und Slave-Arbeitsmodus, per Software konfigurierbar* Unterstützt 3 I2S-Formate (normal, linksbündig, rechtsbündig)* Unterstützt 4 PCM-Formate (früh, spät1, spät2, spät3)* Unterstützt TDM normal, 1/2-Zyklus-Linksverschiebung, 1-Zyklus-Linksverschiebung, 2-Zyklus-Linksverschiebung, Rechtsverschiebungsmodus für serielle Audiodatenübertragung* I2S-, PCM- und TDM-Modus können nicht gleichzeitig verwendet werden

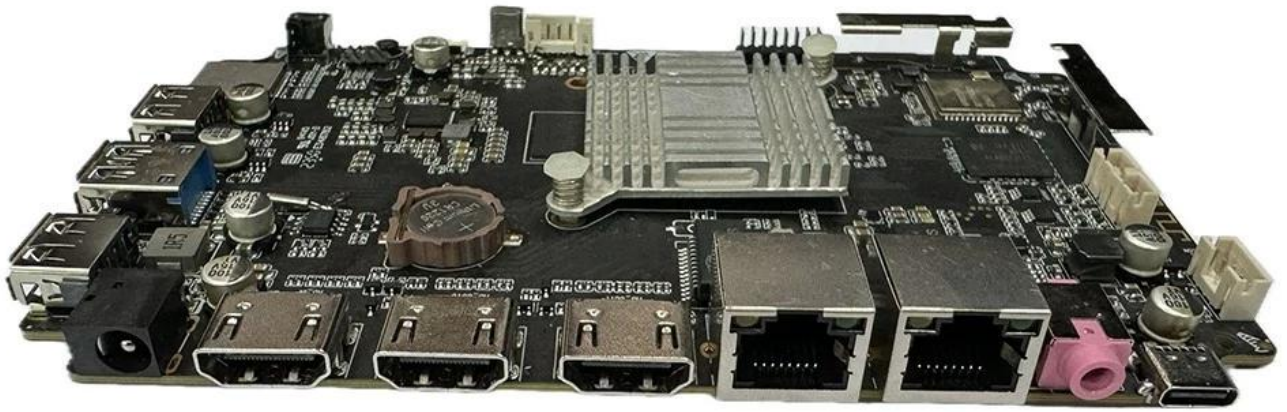
E/A-Port

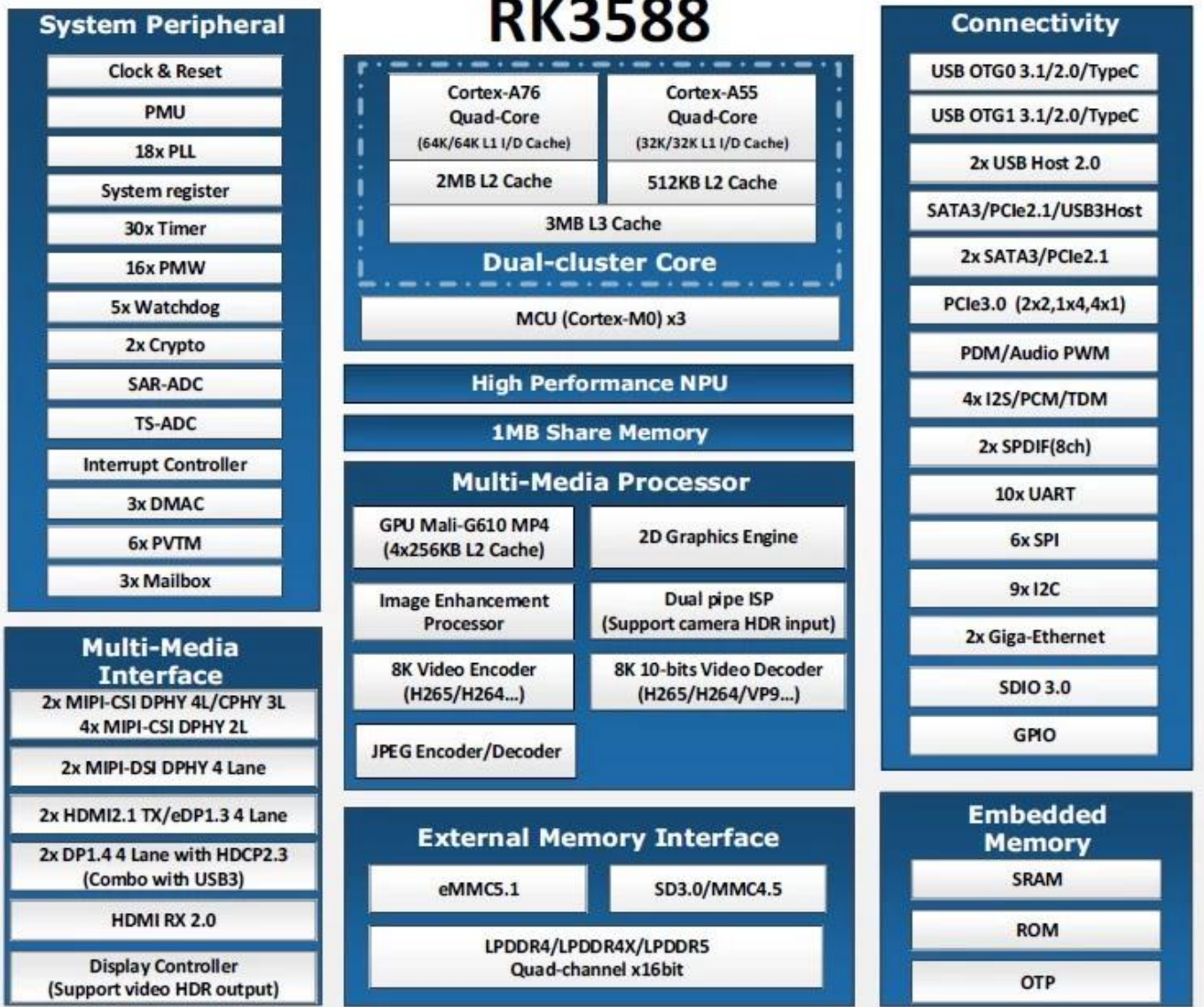
Stromversorgung	DC 12 V/2 A. Eingeschaltet: Blau
RTC	Unterstützung
IR	Infrarot BT-Sprachfernbedienung
HDMI	HDMI OUT 1: HDMI 2.1/7680 x 4320 bei 60 Hz
	HDMI OUT 2: HDMI 2.1/4096 x 2304 bei 60 Hz
	HDMI IN: HDMI 2.0/HDMI 1.4b 4K x 2K-Videoformate (3840 x 2160p bei 24 Hz/25 Hz/30 Hz und 4096 x 2160p bei 24 Hz)
Kopfhörer	1 * 3,5-mm-Anschluss
Ethernet	Ethernet 1:1*1000M (RGMII)
	Ethernet 2:1*1000M
TF-Karte	1 * TF-Karte
USB-Anschluss	2*USB 2.0 (Host)
	1*USB3.0 (Host)
Typ-C	1*Typ C 3.0 (Download-Port) unterstützte Geräte











Typical Application Diagram – AIoT





Einführung

Die Rockchip RK3588 Octa Core Android 12 OTT TV-Box repräsentiert den Gipfel der modernen Home-Entertainment-Technologie. Dieses hochmoderne Gerät wurde für diejenigen entwickelt, die sowohl Leistung als auch Qualität verlangen. Es kombiniert die Leistung des Rockchip RK3588 Octa Core-Prozessors mit dem neuesten Android 12-Betriebssystem und bietet so ein unvergleichliches Streaming-Erlebnis. Egal, ob Sie ein Filmliebhaber, ein Gaming-Enthusiast oder jemand sind, der einfach nur hochwertige Inhalte genießt, die TV-Box RK3588 OTT wurde entwickelt, um alle Ihre Unterhaltungsbedürfnisse präzise und einfach zu erfüllen.

Leistungsstarke Octa-Core-Verarbeitung

Das Herzstück der RK3588 OTT TV Box ist der Rockchip RK3588 Octa Core Prozessor, ein hochmoderner Chip, der selbst die anspruchsvollsten Aufgaben bewältigen kann. Dieser Prozessor verfügt über acht Kerne, die eine außergewöhnliche Rechenleistung und Geschwindigkeit liefern. Mit dieser Leistung kann das Gerät problemlos 8K-Ultra-HD-Inhalte verwalten und stellt sicher, dass jedes Bild mit atemberaubender Klarheit und Detailtreue wiedergegeben wird. Egal, ob Sie hochauflösende Filme streamen, ressourcenintensive Spiele spielen oder Multitasking mit mehreren Apps betreiben, der RK3588 bietet ein reibungsloses und reaktionsschnelles Erlebnis.

8K Ultra HD-Streaming

Eines der herausragenden Merkmale der Rockchip RK3588 OTT TV Box ist die Unterstützung für 8K Ultra HD-Streaming. Da sich die Branche zunehmend auf Inhalte mit höherer Auflösung konzentriert, ist ein Gerät, das 8K vollständig unterstützt, von entscheidender Bedeutung für die Zukunftssicherheit Ihrer Unterhaltungseinrichtung. Der RK3588 sorgt dafür, dass Sie die höchstmögliche Bildqualität genießen, mit lebendigen Farben, tiefen Kontrasten und scharfen Details, die Ihre Lieblingsfilme und -sendungen zum Leben erwecken. Dieses Maß an Klarheit verbessert Ihr Seherlebnis und macht es immersiver und ansprechender.

Fortschrittliches Android 12-Betriebssystem

Die TV-Box RK3588 läuft auf Android 12, der neuesten Version des Google-Betriebssystems. Android 12 bringt eine Vielzahl neuer Funktionen und Verbesserungen mit sich, darunter eine intuitivere Benutzeroberfläche, verbesserte Datenschutzkontrollen und eine bessere Leistung. Mit Zugriff auf Google Im Play Store können Sie eine große Auswahl an Apps herunterladen, von beliebten Streaming-Diensten wie Netflix und Hulu bis hin zu Spielen, Nachrichten-Apps und Produktivitätstools. Mit dieser umfangreichen App-Bibliothek können Sie Ihre TV-Box an Ihre persönlichen Vorlieben und Unterhaltungsbedürfnisse anpassen.

Überlegene Konnektivität und Leistung

Die Integration von 4 GB RAM und WiFi 6-Technologie stellt sicher, dass die Rockchip RK3588 OTT TV Box überragende Konnektivität und Leistung bietet. WiFi 6 bietet höhere Geschwindigkeiten,

höhere Kapazität und geringere Latenz im Vergleich zu früheren Generationen, sodass Sie nahtloses Streaming und Surfen ohne Unterbrechungen genießen können. Die 4 GB RAM ermöglichen reibungsloses Multitasking, sodass Sie mühelos zwischen Apps und Aufgaben wechseln können. In Kombination mit einer Hochgeschwindigkeits-Internetverbindung minimiert dieses Gerät Pufferung und Verzögerungen und sorgt so für ein angenehmeres und problemloseres Erlebnis.

Vielseitiger Entertainment-Hub

Über ihre starke Leistung und 8K-Streaming-Fähigkeiten hinaus ist die Rockchip RK3588 OTT TV Box ein vielseitiger Entertainment-Hub. Es bietet mehrere Konnektivitätsoptionen, darunter USB-Anschlüsse und HDMI 2.1, sodass Sie externe Geräte wie Festplatten, Gamecontroller und andere Peripheriegeräte anschließen können. Dank dieser Vielseitigkeit können Sie Ihr Entertainment-Setup ganz einfach erweitern und verschiedene Geräte in Ihr Heimkinosystem integrieren.

Abschluss

Der Rockchip RK3588 Octa Core Android 12 [OTT TV Box](#) ist eine außergewöhnliche Wahl für alle, die ihr Home-Entertainment-Erlebnis verbessern möchten. Mit seinem leistungsstarken Octa-Core-Prozessor, der Unterstützung für 8K-Ultra-HD-Streaming und dem neuesten Android 12-Betriebssystem liefert es erstklassige Leistung und Qualität. Egal, ob Sie Ihre Lieblingssendungen streamen, Spiele spielen oder neue Apps erkunden, diese TV-Box bietet ein nahtloses und immersives Erlebnis. Investieren Sie noch heute in den Rockchip RK3588 und verwandeln Sie Ihr Home-Entertainment-Setup in ein hochmodernes, leistungsstarkes Mediacenter.