

Rockchip RK3588 Octa Core Set-Top-Box: Die ultimative Streaming-Lösung

Spezifikationen

Modell-Nr.	Rockchip RK3588 Set-Top-Box
CPU	Rockchip RK3588 8-nm-Prozess, Quad-Core Cortex-A76 Quad-Core Cortex-A55
GPU	ARM Mali-G610 MC4 OpenGL ES 1.1/2.0/3.1/3.2 Vulkan 1.1, 1.2 OpenCL 1.1,1.2,2.0 Eingebettetes Hochleistungs-2D-Bildbeschleunigungsmodul
NPU	6 TOPS (Unterstützt int4/int8/int16/FP16/BF16/TF32)
RAM	4 GB/8 GB (64 Bit LPDDR4/LPDDR4x)
ROM	32G/64G/128G/256G (eMMC5.0/5.1)
W-lan	Typ IEEE 802.11a/b/g/n/ac/ax Frequenz Wi-Fi6 2,4 GHz/5,8 GHz (PCIe v3.0) Antennentyp 2T2R
Betriebssystem	Android 12 und mehrsprachig
Bluetooth	Bluetooth 5.0

Video- und Audio-CODEC

Video-Codec	<ul style="list-style-type: none">* Echtzeit-Videoencoder von MPEG-1, MPEG-2, MPEG-4, H.263, H.264, H.265, VC-1, VP9, VP8 MVC, AV1* MMU eingebettet* Mehrkanal-Decoder parallel für geringere Auflösung* H.264 AVC/MVC Main10 L6.0: 8K@30fps (7680x4320)* VP9 Profil 0/2 L6.1: 8K@60fps (7680x4320)* H.265 HEVC/MVC Main10 L6.1: 8K@60fps (7680x4320)* AVS2 Profil 0/2 L10.2.6: 8K@60fps (7680x4320)* AV1-Hauptprofil 8/10bit L5.3: 4K@60fps (3840x2160)* MPEG-2 bis MP: 1080p@60fps (1920x1088)* MPEG-1 bis MP: 1080p@60fps (1920x1088)* VC-1 bis AP-Level 3: 1080p@60fps (1920x1088)* VP8-Version2: 1080p@60fps (1920x1088)
Audio-Codec	<p>Video-Encoder</p> <ul style="list-style-type: none">* H.265/H.264-Videokodierung in Echtzeit* Unterstützt bis zu 8K@30fps* Mehrkanal-Encoder parallel für geringere Auflösung* Dualer 16-M-Pixel-ISP mit HDR und 3DNR <p>I2S0 mit 8 Kanälen</p> <ul style="list-style-type: none">* Bis zu 8 Kanäle TX und 8 Kanäle RX-Pfad* Audioauflösung von 16 Bit bis 32 Bit* Abtastrate bis zu 192 kHz* Bietet Master- und Slave-Arbeitsmodus, per Software konfigurierbar <p>Unterstützt 3 I2S-Formate (normal, linksbündig, rechtsbündig)</p> <p>Unterstützt 4 PCM-Formate (früh, spät1, spät2, spät3)</p> <p>Unterstützt TDM normal, 1/2-Zyklus-Linksverschiebung, 1-Zyklus-Linksverschiebung, 2-Zyklus-Linksverschiebung, Rechtsverschiebungsmodus für serielle Audiodatenübertragung</p> <p>* I2S-, PCM- und TDM-Modus können nicht gleichzeitig verwendet werden</p>

E/A-Port

Stromversorgung	DC 12 V/2 A. Eingeschaltet: Blau
RTC	Unterstützung
IR	Infrarot BT-Sprachfernbedienung
HDMI	HDMI OUT 1: HDMI 2.1/7680 x 4320 bei 60 Hz HDMI OUT 2: HDMI 2.1/4096 x 2304 bei 60 Hz HDMI IN: HDMI 2.0/HDMI 1.4b 4K x 2K-Videoformate (3840 x 2160p bei 24 Hz/25 Hz/30 Hz und 4096 x 2160p bei 24 Hz)
Kopfhörer	1 * 3,5-mm-Anschluss

Ethernet	Ethernet 1:1*1000M (RGMII) Ethernet 2:1*1000M
TF-Karte	1 * TF-Karte
USB-Anschluss	2*USB 2.0 (Host) 1*USB3.0 (Host)
Typ-C	1*Typ C 3.0 (Download-Port) unterstützte Geräte



Rockchip RK3588

Next generation Octa-Core processor with high performance AI system-on-module



8K Ultra High Quality

Unlock the potential of 8K video output and 4K video input. Rich details display to let you see the world more clearly.



4K 3840×2160



8K 7680×4320



WiFi 6

WiFi6 is faster and has a larger capacity



2T2R 802.11 ax/ac/a/b/g/n



BT 5.0



Android 12/Linux Debian11

Compatible with Android and Linux operating systems



Multi-Screen Different Display

Enhance your viewing experience with multi-screen display.
Perfect for immersive, high-definition, multi-screen interactive scenarios.



Large Memory Capacity

Large storage capacity up to 32GB RAM and 128GB ROM, which allows you to install a wide number of applications.

RAM  4G 8G 16G 32G ROM  16G 32G 64G 128G



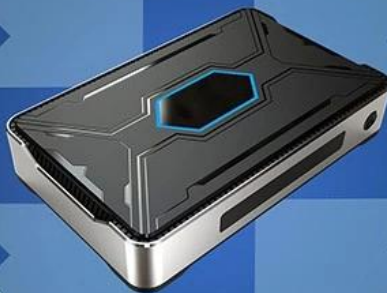
WHAT CAN WE DO?



Watch movies



Working Conference



Teaching



Play games

Interface & Dimension



Einführung

Die Rockchip RK3588 Octa Core Set-Top-Box ist ein bahnbrechendes Gerät, das die neueste Streaming- und Gaming-Technologie in Ihr Wohnzimmer bringt. Diese Set-Top-Box wurde für Benutzer entwickelt, die hohe Leistung und hervorragende visuelle Qualität wünschen. Sie ist mit fortschrittlichen Hardware- und Softwarefunktionen ausgestattet, die sie zu einem Marktführer machen. Egal, ob Sie ein Filmfan, ein Gamer oder jemand sind, der gerne Inhalte in höchstmöglicher Auflösung streamt, der RK3588 wurde entwickelt, um Ihre Erwartungen zu erfüllen und zu übertreffen.

Kraftvolle Leistung

Das Herzstück der Rockchip RK3588 Set-Top-Box ist ein leistungsstarker Octa-Core-Prozessor, der dafür sorgt, dass Ihr Gerät auch bei der Bewältigung anspruchsvoller Aufgaben reibungslos läuft. Ganz gleich, ob Sie zwischen mehreren Apps wechseln, 8K-Inhalte streamen oder ressourcenintensive Spiele spielen - diese Set-Top-Box liefert eine konstante

Hochgeschwindigkeitsleistung. Die 4 GB RAM verbessern die Multitasking-Fähigkeit weiter und stellen sicher, dass Ihre Apps schnell geladen und ohne Probleme ausgeführt werden. Diese Kombination aus Rechenleistung und Speicher bedeutet, dass Sie ein verzögerungsfreies Erlebnis genießen können, egal was Sie gerade tun.

Atemberaubendes 8K-Ultra-HD-Streaming

Eine der beeindruckendsten Funktionen der Set-Top-Box RK3588 ist ihre Unterstützung für 8K-Ultra-HD-Streaming. Da 8K-Inhalte zunehmend verfügbar werden, stellt dieses Gerät sicher, dass Sie jedes Pixel davon genießen können. Die 8K-Unterstützung bietet ein Maß an Detailgenauigkeit und Klarheit, das herkömmliches HD bei weitem übertrifft, und sorgt für ein unglaublich lebensechtes Seherlebnis. Egal, ob Sie einen Film ansehen, eine Fernsehserie streamen oder ein Spiel spielen, die Set-Top-Box Rockchip RK3588 sorgt dafür, dass jede Szene mit atemberaubenden Details, lebendigen Farben und tiefen Kontrasten wiedergegeben wird.

Android 12: Modern, intuitiv und vielseitig

Die Set-Top-Box RK3588 läuft auf Android 12, der neuesten Version des beliebten Betriebssystems. Android 12 bietet eine elegante und intuitive Benutzeroberfläche, die die Navigation und das Auffinden Ihrer Lieblings-Apps und -Inhalte erleichtert. Das Betriebssystem führt außerdem verbesserte Datenschutzkontrollen, bessere Leistung und verbesserte Kompatibilität mit anderen Smart-Geräten in Ihrem Zuhause ein. Mit Zugriff auf den Google Play Store können Sie Tausende von Apps herunterladen, von Streaming-Diensten bis hin zu Spielen und Produktivitätstools, und so Ihre Set-Top-Box in einen multifunktionalen Entertainment-Hub verwandeln.

WiFi 6: Schnelle und zuverlässige Konnektivität

Zusätzlich zu ihrer leistungsstarken Verarbeitung und atemberaubenden Grafik ist die Set-Top-Box RK3588 mit WiFi 6-Technologie ausgestattet, dem neuesten Standard für drahtlose Konnektivität. WiFi 6 bietet schnellere Geschwindigkeiten, größere Kapazität und reduzierte Latenz und sorgt so für ein reibungsloses und unterbrechungsfreies Streaming-Erlebnis. Ganz gleich, ob Sie 8K-Videos ansehen, Online-Spiele spielen oder im Internet surfen: WiFi 6 hält Ihre Verbindung stabil und schnell und eliminiert Puffer- und Verzögerungsprobleme, die Ihr Unterhaltungserlebnis beeinträchtigen können.

Umfangreiche Konnektivitätsoptionen

Die Set-Top-Box Rockchip RK3588 verfügt außerdem über zahlreiche Konnektivitätsoptionen, darunter mehrere USB-Anschlüsse, HDMI 2.1 für hochauflösende Ausgabe und Bluetooth-Unterstützung. Mit diesen Funktionen können Sie verschiedene Peripheriegeräte wie externe Speichergeräte, Gaming-Controller, drahtlose Tastaturen und mehr anschließen. Diese Vielseitigkeit erweitert die Funktionalität Ihrer Set-Top-Box und macht sie zu mehr als nur einem Streaming-Gerät - sie wird zu einem zentralen Knotenpunkt für alle Ihre digitalen Unterhaltungsbedürfnisse.

Abschluss

Der Rockchip RK3588 Octa Core [Set-Top-Box](#) ist die erste Wahl für alle, die ihr Home-Entertainment-Erlebnis verbessern möchten. Mit seinem leistungsstarken Octa-Core-Prozessor, 8K-Ultra-HD-Unterstützung, dem Betriebssystem Android 12 und WiFi 6-Konnektivität ist dieses Gerät darauf ausgelegt, ein außergewöhnliches Benutzererlebnis zu bieten. Ganz gleich, ob Sie die neuesten Filme streamen, Spiele spielen oder einfach nur im Internet surfen - die Set-Top-Box RK3588 bietet die Leistung, Geschwindigkeit und Qualität, die Sie benötigen. Investieren Sie noch

heute in die Octa-Core-Set-Top-Box Rockchip RK3588 und verwandeln Sie Ihr Zuhause in einen ultimativen Unterhaltungsknotenpunkt.