

# Decodificador IPTV Amlogic A311D

## Presupuesto

Modelo No.	Decodificador IPTV Amlogic A311D
UPC	Amlogic A311D Quad Core ARM Cortex A73 y Dual Core ARM Cortex A53 1.98Ghz
GPU	ARM Mali-G52 MP4 (6EE) OpenGL ES 3.2, Vulkan 1.1 y OpenCL 2.0
RAM	DDR4 2GB/4GB
memoria de sólo lectura	eMMC de 16 GB (ampliable hasta 128 GB)
SO	androide 9.0

## CÓDEC de vídeo y audio

Resolución de decodificación	Admite 4K H265 10Bit, H.264, AVS, MPEG-2 y muchos otros formatos
SoPuertoe multimedia	Admite MPEG1, MPEG2, MPEG4, H.264, WMV, MKV, TS, flv y otros formatos de vídeo; Admite MP3 y otros formatos de audio; admite JPG, JPEG, BMP, PNG, GIF y otros formatos de fotografías

## Port

Salida de vídeo	1 canal LVDS de 40 pines y 2,0 mm de doble pin, puede admitir pantalla de 8 bits y 10 bits; Salida HDMI de 1 canal; Salida AV de 1 canal
Entrada de vídeo	x1, MIPI CSI
Salida de audio	Amplificador de 25W@2 con conector de 4 pines de 2,5 mm y altavoz de 3W@2
Interfaz de red	x1, 10M/100M EEInet WIFIBT, banda única 2,4G o banda dual 2,4G/5G para opciones Ranura PCIE (4G) x1 o ranura M.2 (4G) x1 para opciones
Interfaz USB2.0	USB OTG x1 (disponible para HOST) HOST USB x7
Interfaz de retroiluminación	x2, conector hembra de 6 pines de 2,0 mm
Interfaz de infrarrojos	x1, conector hembra de 7 pines de 2,0 mm, admite indicadores LED rojos y verdes
Puerto de expansión de funciones	Puertos serie x4
Ranura para tarjeta TF	x1
Ranura para tarjeta SIM	x1
RTC	Admite sincronización de tiempo

## Fuerza

Fuente de alimentación	Conector de 12 V, 2,5 CC
------------------------	--------------------------

# S922X



Supported configuration: PCIe2.0 port + USB2.0 Host, or USB3.0 without PCIe

S055T01



180mm

95mm

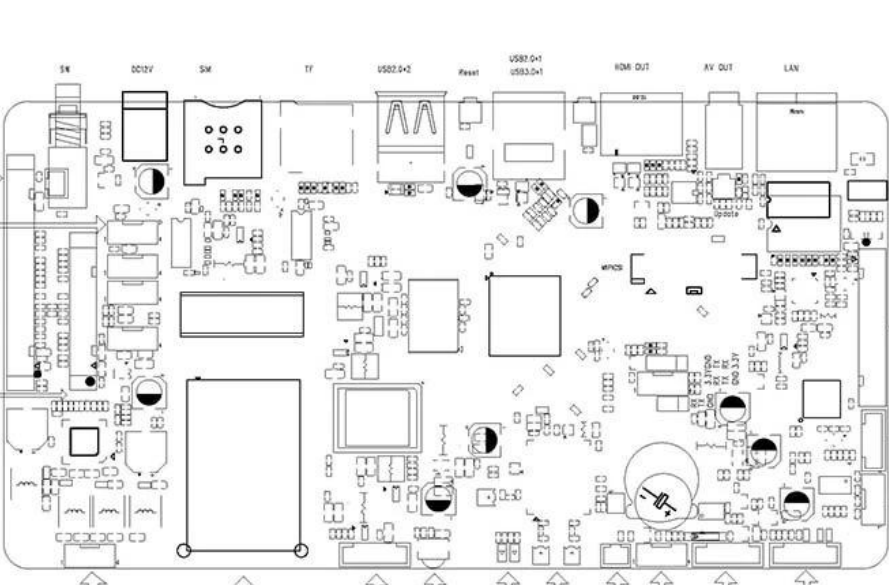
180mm\*95mm\*20mm

71358-10 442802

56	014	020	024	028	032	036	040	044	048
052	056	060	064	068	072	076	080	084	088
092	096	100	104	108	112	116	120	124	128
132	136	140	144	148	152	156	160	164	168
172	176	180	184	188	192	196	200	204	208
212	216	220	224	228	232	236	240	244	248
252	256	260	264	268	272	276	280	284	288
292	296	300	304	308	312	316	320	324	328
332	336	340	344	348	352	356	360	364	368
372	376	380	384	388	392	396	400	404	408
412	416	420	424	428	432	436	440	444	448
452	456	460	464	468	472	476	480	484	488
492	496	500	504	508	512	516	520	524	528
532	536	540	544	548	552	556	560	564	568

624	628	632	636	640	644	648	652	656	660
664	668	672	676	680	684	688	692	696	700
704	708	712	716	720	724	728	732	736	740
744	748	752	756	760	764	768	772	776	780
784	788	792	796	800	804	808	812	816	820
824	828	832	836	840	844	848	852	856	860
864	868	872	876	880	884	888	892	896	900
904	908	912	916	920	924	928	932	936	940
944	948	952	956	960	964	968	972	976	980
984	988	992	996	1000	1004	1008	1012	1016	1020
1024	1028	1032	1036	1040	1044	1048	1052	1056	1060

1064	1068	1072	1076	1080	1084	1088	1092	1096	1100
1104	1108	1112	1116	1120	1124	1128	1132	1136	1140
1144	1148	1152	1156	1160	1164	1168	1172	1176	1180
1184	1188	1192	1196	1200	1204	1208	1212	1216	1220
1224	1228	1232	1236	1240	1244	1248	1252	1256	1260
1264	1268	1272	1276	1280	1284	1288	1292	1296	1300
1304	1308	1312	1316	1320	1324	1328	1332	1336	1340
1344	1348	1352	1356	1360	1364	1368	1372	1376	1380
1384	1388	1392	1396	1400	1404	1408	1412	1416	1420
1424	1428	1432	1436	1440	1444	1448	1452	1456	1460
1464	1468	1472	1476	1480	1484	1488	1492	1496	1500

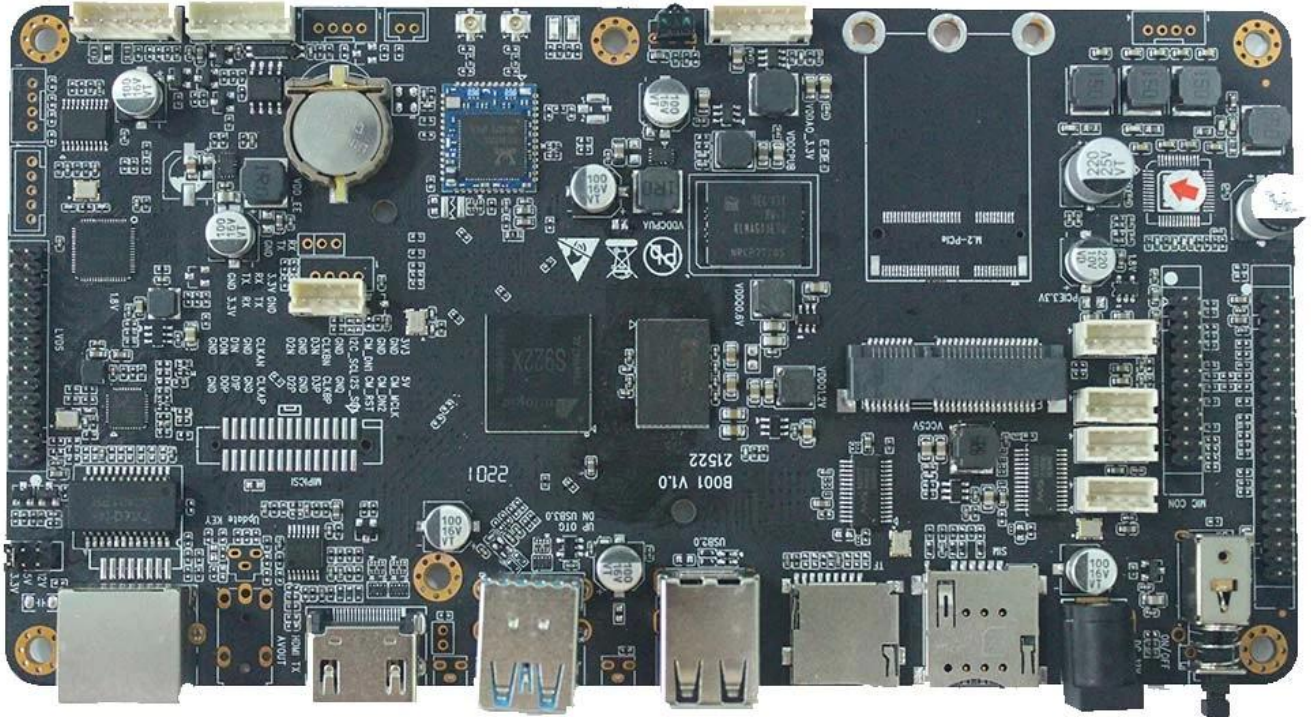


100	104	108	112	116	120	124	128	132	136
140	144	148	152	156	160	164	168	172	176
180	184	188	192	196	200	204	208	212	216
220	224	228	232	236	240	244	248	252	256
260	264	268	272	276	280	284	288	292	296
300	304	308	312	316	320	324	328	332	336
340	344	348	352	356	360	364	368	372	376
380	384	388	392	396	400	404	408	412	416
420	424	428	432	436	440	444	448	452	456
460	464	468	472	476	480	484	488	492	496
500	504	508	512	516	520	524	528	532	536
540	544	548	552	556	560	564	568	572	576
580	584	588	592	596	600	604	608	612	616
620	624	628	632	636	640	644	648	652	656
660	664	668	672	676	680	684	688	692	696
700	704	708	712	716	720	724	728	732	736
740	744	748	752	756	760	764	768	772	776
780	784	788	792	796	800	804	808	812	816
820	824	828	832	836	840	844	848	852	856
860	864	868	872	876	880	884	888	892	896
900	904	908	912	916	920	924	928	932	936
940	944	948	952	956	960	964	968	972	976
980	984	988	992	996	1000	1004	1008	1012	1016

1020	1024	1028	1032	1036	1040	1044	1048	1052	1056
1060	1064	1068	1072	1076	1080	1084	1088	1092	1096
1100	1104	1108	1112	1116	1120	1124	1128	1132	1136
1140	1144	1148	1152	1156	1160	1164	1168	1172	1176
1180	1184	1188	1192	1196	1200	1204	1208	1212	1216
1220	1224	1228	1232	1236	1240	1244	1248	1252	1256
1260	1264	1268	1272	1276	1280	1284	1288	1292	1296
1300	1304	1308	1312	1316	1320	1324	1328	1332	1336
1340	1344	1348	1352	1356	1360	1364	1368	1372	1376
1380	1384	1388	1392	1396	1400	1404	1408	1412	1416
1420	1424	1428	1432	1436	1440	1444	1448	1452	1456
1460	1464	1468	1472	1476	1480	1484	1488	1492	1496
1500	1504	1508	1512	1516	1520	1524	1528	1532	1536
1540	1544	1548	1552	1556	1560	1564	1568	1572	1576
1580	1584	1588	1592	1596	1600	1604	1608	1612	1616
1620	1624	1628	1632	1636	1640	1644	1648	1652	1656
1660	1664	1668	1672	1676	1680	1684	1688	1692	1696
1700	1704	1708	1712	1716	1720	1724	1728	1732	1736
1740	1744	1748	1752	1756	1760	1764	1768	1772	1776
1780	1784	1788	1792	1796	1800	1804	1808	1812	1816
1820	1824	1828	1832	1836	1840	1844	1848	1852	1856
1860	1864	1868	1872	1876	1880	1884	1888	1892	1896
1900	1904	1908	1912	1916	1920	1924	1928	1932	1936
1940	1944	1948	1952	1956	1960	1964	1968	1972	1976
1980	1984	1988	1992	1996	2000	2004	2008	2012	2016

LVDS

SPK OUT 25W    IC Module    IRKey    IR    sfp led    RST ANT    PTC\_BAT    IC    Touch    Backlight



Placa de desarrollo Android Amlogic S922X reproductor de red multimedia: la placa integrada con controlador LCD adopta el chip de gama alta Amlogic S922X de 12 nm, que admite decodificación de vídeo por hardware UHD 4K@60fps. También admite H.265 de 10 bits, H.264 y AVS y muchos otros formatos. Admite procesamiento de alto rango dinámico HDR10 y HLG, con interfaces UART y USB multicanal. Admite funciones bluetooth, WIFI, 4G y Ethernet. Admite uso en serie AV, expansión de tarjeta SD. Admite perfectamente todo tipo de pantallas táctiles, adecuado para equipos terminales de pantalla inteligente de alto rendimiento, terminales de automatización industrial, visión/algoritmo por computadora, experiencia 3D, equipos de juegos/diversión, computación/almacenamiento de reconocimiento facial de alto rendimiento, inteligencia artificial, etc. Puede usarse ampliamente como placa base inteligente de alta gama para diversas industrias, como finanzas, publicidad, seguridad, transporte y transporte público.

(1) Con varias interfaces

- Salida de vídeo LVDS de 1 canal (40 pines)
- Salida de vídeo HDMI de 1 canal
- 5 canales USB2.0
- 4 canales RS232 (se puede modificar a USB2.0 mediante parche)
- 1 canal MIPI CSI
- Salida AV de 1 canal
- 1 canal I2C
- I2SC/IS2B

- Amplificador de superpotencia de 1 canal de 25 W e interfaz de altavoz de 3 W
- (2) Redes híbridas para superar las limitaciones de la red
- Admite acceso por cable, WiFi y 4G, puede realizar redes híbridas de múltiples redes
- (3) Fácil de operar y mantenimiento rápido
- Admite reproducción de punto de interrupción
- Función de interruptor de temporización súper multiperíodo
- Admite carga de disco U o reproducción directa
- Admite reparación automática, actualización remota y resolución inteligente de nombres de dominio

## Rendimiento del chip

### Subsistema de CPU

- (1) CPU ARM Cortex-A73 de cuatro núcleos y ARM Cortex-A53 de doble núcleo
- (2) Arquitectura ARMv8-A con extensiones Neon y Crypto
- (3) Caché L2 del sistema unificado
- (4) Núcleo Cortex-M4 integrado para un procesamiento siempre activo
- (5) Sistema de seguridad avanzado TrustZone
- (6) Optimización del tráfico basada en aplicaciones utilizando tejidos de conmutación internos basados en QoS

### Unidad de procesamiento de gráficos 3D

- (1) GPU ARM Mali-G52 MP4 (4ppc)
- (2) Warps de 8 de ancho, 2 tubos de textura dual, motores de ejecución de 6x8 de ancho (EE)
- (3) Procesamiento simultáneo de múltiples núcleos
- (4) Compatibilidad con OpenGL ES3.2, Vulkan 1.0 y OpenCL 2.0

### CODEC de vídeo/imagen

- (1) Amlogic Video Engine (AVE) con decodificadores y codificadores de hardware dedicados
- (2) Admite decodificador de múltiples videos de hasta 4Kx2K@60fps/1x1080P@60fps
- (3) Admite múltiples sesiones de decodificación de vídeo "seguras" y decodificación y codificación simultáneas
- (4) Decodificación de vídeo/imagen

Perfil VP9-2 hasta 4Kx2K@60fps

H.265 HEVCMP-10@L5.1 hasta 4Kx2K@60fps

Perfil AVS2-P2 hasta 4Kx2K@60fps

H.264 AVCHP@L5.1 hasta 4Kx2K@30fps

H.264 MVC hasta 1080P a 60 fps

MPEG-4 ASP@L5 hasta 1080P@60fps (ISO-14496)

WMV/VC-1 SP/MP/AP hasta 1080P@60fps

AVS-P16(AVS) /AVS-P2 Perfil JiZhun hasta 1080P@60fps

MPEG-2 MP/HL hasta 1080P@60fps(ISO-13818)

MPEG-1MP/HL upto 1080P@60fps(ISO-11172)

Vídeo real 8/9/10 hasta 1080P@60fps

Soporte de vídeo con subtítulos en múltiples idiomas y formatos

Decodificación de resolución de píxeles ilimitada MJPEG y JPEG (ISO/IEC-10918)

Admite efectos de miniatura, escala, rotación y transición JPEG

Admite los formatos de archivo \*.mkv, \*.wmv, \*.mpg, \*.mpeg, \*.dat, \*.avi, \*.mov, \*.iso, \*.mp4, \*.rm y \*.jpg

- (5) Codificación de vídeo/imagen

Codificador JPEG y H.265/H.264 independiente con rendimiento/velocidad de bits configurable

Codificación de imágenes JPEG

Codificación de vídeo H.265/H.264 de hasta 1080P a 60 fps con baja latencia

### Salida de vídeo

- (1) Transmisor HDMI 2.1 incorporado que incluye controlador y PHY con CEC, HDR dinámico y HDCP 2.2, salida de resolución máxima 4Kx2K@60
- (2) Salida de definición estándar CVBS 480i/576i
- (3) Admite todos los formatos de salida de vídeo SD/HD/FHD estándar: 480i/p, 576i/p, 720p, 1080i/p y 4Kx2K
- (4) Interfaz MIPI DSI de 4 carriles, resolución de hasta 1920\*1080 con rotación y calibración del panel

## Rendimiento del chip

#### Subsistema de CPU

- (7) CPU ARM Cortex-A73 de cuatro núcleos y ARM Cortex-A53 de doble núcleo
- (8) Arquitectura ARMv8-A con extensiones Neon y Crypto
- (9) Caché L2 del sistema unificado
- (10) Núcleo Cortex-M4 integrado para un procesamiento siempre activo
- (11) Sistema de seguridad avanzado TrustZone
- (12) Optimización del tráfico basada en aplicaciones utilizando tejidos de conmutación internos basados en QoS

#### Unidad de procesamiento de gráficos 3D

- (5) GPU ARM Mali-G52 MP4 (4ppc)
- (6) Warps de 8 de ancho, 2 tubos de textura dual, motores de ejecución de 6x8 de ancho (EE)
- (7) Procesamiento simultáneo de múltiples núcleos
- (8) Compatibilidad con OpenGL ES3.2, Vulkan 1.0 y OpenCL 2.0

#### CODEC de vídeo/imagen

- (6) Amlogic Video Engine (AVE) con decodificadores y codificadores de hardware dedicados
- (7) Admite decodificador de múltiples videos de hasta 4Kx2K@60fps/1x1080P@60fps
- (8) Admite múltiples sesiones de decodificación de video "seguras" y decodificación y codificación simultáneas
- (9) Decodificación de vídeo/imagen
  - Perfil VP9-2 hasta 4Kx2K@60fps
  - H.265 HEVCMP-10@L5.1 hasta 4Kx2K@60fps
  - Perfil AVS2-P2 hasta 4Kx2K@60fps
  - H.264 AVCHP@L5.1 hasta 4Kx2K@30fps
  - H.264 MVC hasta 1080P a 60 fps
  - MPEG-4 ASP@L5 hasta 1080P@60fps (ISO-14496)
  - WMV/VC-1 SP/MP/AP hasta 1080P@60fps
  - AVS-P16(AVS) /AVS-P2 Perfil JiZhun hasta 1080P@60fps
  - MPEG-2 MP/HL hasta 1080P@60fps(ISO-13818)
  - MPEG-1MP/HL upto 1080P@60fps(ISO-11172)
- Vídeo real 8/9/10 hasta 1080P@60fps
- Soporte de video con subtítulos en múltiples idiomas y formatos
- Decodificación de resolución de píxeles ilimitada MJPEG y JPEG (ISO/IEC-10918)
- Admite efectos de miniatura, escala, rotación y transición JPEG
- Admite los formatos de archivo \*.mkv,\*.wmv,\*.mpg, \*.mpeg, \*.dat, \*.avi,\*.mov, \*.iso,\*.mp4, \*.rm y\*.jpg
- (10) Codificación de vídeo/imagen
  - Codificador JPEG y H.265/H.264 independiente con rendimiento/velocidad de bits configurable
  - Codificación de imágenes JPEG
  - Codificación de vídeo H.265/H.264 de hasta 1080P a 60 fps con baja latencia

#### Salida de vídeo

- (5) Transmisor HDMI 2.1 incorporado que incluye controlador y PHY con CEC, HDR dinámico y HDCP 2.2, salida de resolución máxima 4Kx2K@60
- (6) Salida de definición estándar CVBS 480i/576i
- (7) Admite todos los formatos de salida de vídeo SD/HD/FHD estándar: 480i/p, 576i/p, 720p, 1080i/p y 4Kx2K
- (8) Interfaz MIPI DSI de 4 carriles, resolución de hasta 1920\*1080 con rotación y calibración de panel

The **Decodificador IPTV Amlogic A311D** está diseñado para ofrecer capacidades de streaming e IPTV de alto rendimiento, lo que lo convierte en una poderosa adición a cualquier configuración de entretenimiento en el hogar. Impulsado por el **CPU Amlogic A311D de ocho núcleos**, este decodificador ofrece rendimiento y eficiencia ultrarrápidos, lo que garantiza un funcionamiento fluido incluso con las aplicaciones que exigen más recursos. Ya sea que esté viendo contenido 8K Ultra HD, jugando o utilizando servicios de IPTV, el procesador Amlogic A311D lo maneja todo con facilidad.

El decodificador admite **Transmisión en 8K Ultra HD**, que proporciona imágenes nítidas y detalles sorprendentes, lo que lo convierte en la opción perfecta para quienes desean una experiencia visual superior. Gracias a **Ampliación impulsada por IA**, el contenido de menor resolución se puede

mejorar a una calidad cercana a 8K, lo que garantiza que aproveches al máximo cualquier medio que veas. La tecnología de inteligencia artificial también mejora los controles de voz, lo que permite una operación simple y con manos libres para buscar contenido, ajustar configuraciones o controlar aplicaciones.

Corriendo **Sistema operativo Android 9**, este decodificador de IPTV le brinda acceso a una amplia variedad de aplicaciones a través del **Tienda Google Play**. Ya sea que esté transmitiendo desde plataformas Netflix, YouTube o IPTV, jugando juegos de Android o usando herramientas de productividad, el **Android 9** La interfaz proporciona una experiencia fluida e intuitiva. El sistema operativo está optimizado para brindar eficiencia, mayor seguridad y administración de aplicaciones mejorada, lo que garantiza una experiencia de usuario rápida y confiable.

Con **4 GB de RAM**, el decodificador IPTV Amlogic A311D maneja la multitarea con facilidad, lo que le permite cambiar entre diferentes aplicaciones y servicios sin ningún retraso. También viene con **64 GB de almacenamiento interno**, proporcionando un amplio espacio para descargar y almacenar aplicaciones, películas y juegos. Si necesita almacenamiento adicional, el dispositivo admite **memoria ampliable** a través de una tarjeta SD, lo que le brinda la flexibilidad de almacenar aún más contenido.

La conectividad es una de las características destacadas de este dispositivo, con soporte para **Wifi 6**. Esto garantiza una conexión a Internet estable y de alta velocidad, lo que permite la transmisión en 8K sin búfer y descargas rápidas, incluso en entornos con múltiples dispositivos conectados. La caja también admite **Bluetooth**, lo que permite emparejar fácilmente dispositivos externos como teclados inalámbricos, controladores de juegos y parlantes Bluetooth, lo que lo convierte en un centro multimedia versátil.

El dispositivo está equipado con un **Salida HDMI**, lo que garantiza una salida de audio y vídeo de alta definición a cualquier televisor o pantalla moderno. El **Puertos USB** permiten la conexión de dispositivos o accesorios de almacenamiento externo, lo que le brinda la posibilidad de ampliar la funcionalidad del decodificador según sea necesario.

Para los entusiastas de IPTV, este decodificador ofrece todas las funciones que necesitan para una experiencia de visualización inmersiva y versátil. Es compatible con aplicaciones y servicios de IPTV populares, lo que facilita la visualización de canales de televisión en vivo, contenido a pedido y servicios de video a pedido con facilidad.

En conclusión, el **Decodificador IPTV Amlogic A311D** es un dispositivo rico en funciones y de alto rendimiento diseñado para mejorar su experiencia de entretenimiento en el hogar. Con capacidades de transmisión 8K Ultra HD, mejoras impulsadas por IA, compatibilidad con Wi-Fi 6 y el sistema operativo Android 9, este decodificador cumple en todos los aspectos. Ya sea que esté transmitiendo IPTV, jugando o usándolo como reproductor multimedia, el decodificador A311D garantiza una experiencia premium para todas sus necesidades de entretenimiento.