

La mejor TV Box de Android con procesador Rockchip RK3588 impulsado por IA



Presupuesto

Modelo No.	Rockchip RK3588 La mejor caja de TV Android
UPC	Rockchip RK3588 Octa-Core ARM, Quad-Core Cortex-A76 @2.4GHz y Quad-Core Cortex-A55@1.8GHz
GPU	ARM Mali-G610 MC4, OpenGL ES 1.1/2.0/3.1/3.2, Vulkan 1.1, 1.2, OpenCL 1.1,1.2,2.0 Módulo de aceleración de imagen 2D integrado de alto rendimiento
Unidad Nuclear Nuclear	6 TOPS (Soporta aceleración int4/int8/int16/FP16/BF16/TF32)
RAM	LPDDR4X de 4 GB (2 GB*2, admite hasta 32 GB)
memoria de sólo lectura	32G
Wi-Fi	Módulo Wi-Fi incorporado, 802.11 ax/ac/a/b/g/n
SO	androide 12
bluetooth	bluetooth 5.0

Interfaz de hardware

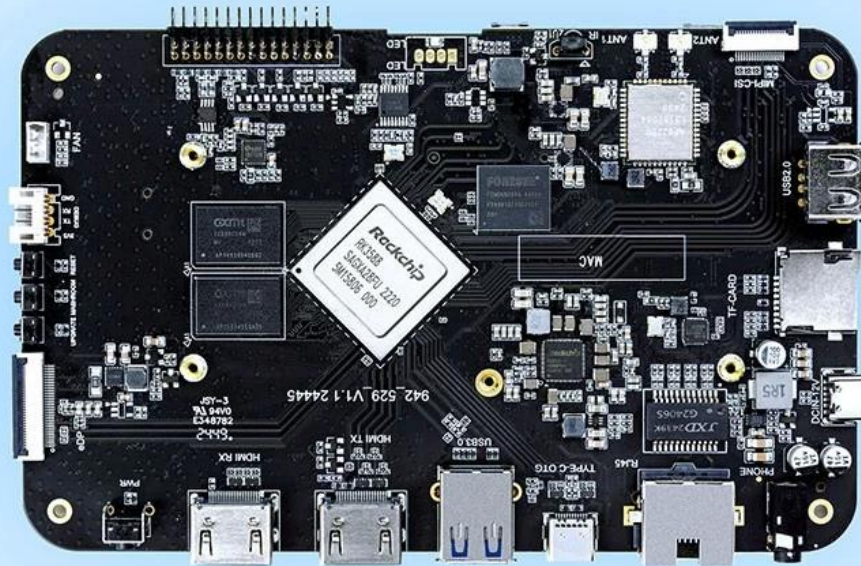
Entrada de energía	Puerto tipo C (12V/2A)
Extensión de almacenamiento	1 * ranura para tarjeta TF 1 * puerto de datos del disco duro PCIE
Mando a distancia	1* Receptor de control remoto por infrarrojos
Batería RTC	Batería de botón CR1220 integrada
Puerto serie	2 * puerto serie UART
EElrnet	1* puerto RJ45 de 10/100/1000 Mbps
Wi-Fi	Módulo Wi-Fi incorporado, 802.11 ax/ac/a/b/g/n 1 * puerto USB3.0
Puerto USB	1 * puerto USB2.0 1 * puerto USB2.0 enchufe reservado de 4 pines
Indicador LED	1 * indicador LED de tres colores
Interfaz LCD	1 * interfaz MIPI secuencial de 32 pines y cuatro canales 1 * interfaz EDP secuencial de 30 pines de doble canal
Interfaz de salida de vídeo	1 * puerto de salida HD, admite salida HD 2.1 de hasta 8K a 60 Hz 1 * puerto de salida DP, admite salida DP1.4 de hasta 4K a 60 Hz
Entrada de vídeo	1*MIPI-CSI (doble canal) 1 * puerto de entrada HD, admite hasta entrada HD 2.0 4K @ 60Hz 1 * micrófono
Interfaz de audio	1 * L/R, salida de canal de sonido izquierdo y derecho (puerto para auriculares de 3,5 mm) 1*SPK 7 * GPIO, voltaje de 3,3 V 4*I2C, voltaje de 3V, soporte de pantalla táctil
Otras interfaces	1 * CAD 2*PWM 1 ventilador de refrigeración de 5 V.

Rendimiento del software

	<p>Rendimiento de decodificación: Admite decodificación de vídeo integrada en tiempo real MPEG-1, MPEG-2, MPEG-4, H.263, H.264, H.265, VC-1, VP9, VP8, MVC y AV1@MMU; Decodificación paralela multicanal, compatible con resoluciones más bajas; H.264 AVC/MVC Main10 L6.0: admite 8K@30fps(7680*4320); VP9 Profile0/2 L6.1: Soporta 8K@60fps(7680*4320)); H. 265 HEVC/MVC Main10 L6.1: admite 8K a 60 fps (7680*4320); Perfil AVS2 0/2 L10.2.6: admite 8K a 60 fps (7680*4320); Archivo de configuración principal AV1 8/10bit L5.3: admite 4K@60fps(3840*2160); El MPEG-2 admite hasta MP: 1080p a 60 fps (1920*1088); El MPEG-1 admite hasta MP: 1080p@60fps(1920*1088); VC-1 admite hasta nivel AP 3: 1080p@60fps(1920*1088); VP8 versión2 : 1080p@60fps(1920*1088) Decodificación de audio multicanal: MP3,AAC,FLAC,WAV y otros formatos de audio convencionales. Módulo: RTL8111HS</p>
CÓDEC de vídeo y audio	
Ethernet	<p>Rendimiento: admite 10/100/1000 Mbps, lo que proporciona un rendimiento de conexión por cable estable y rápido. Función: Admite la función de negociación automática para identificar y configurar automáticamente la velocidad de la red y el modo dúplex. Módulo: AP6275P Especificaciones de WiFi: Admite 802.11ax/ac/a/b/g/n para conectividad de red inalámbrica de alta velocidad de hasta 2,4 Gbps. Admite bandas de frecuencia dual de 2,4 GHz y 5 GHz, optimiza la intensidad de la señal y minimiza las interferencias.</p>
Wi-Fi y Bluetooth	<p>Admite la tecnología MU-MIMO para mejorar la eficiencia de la transmisión de datos durante la conexión multiusuario. Especificaciones BT: <input type="checkbox"/>BT 5.0, admite todas las funciones BT tradicionales y transmisión de alta velocidad. <input type="checkbox"/>Admite tecnología BLE (bluetooth de baja energía). <input type="checkbox"/>Admite múltiples dispositivos BT para conectarse simultáneamente, lo que garantiza conexiones estables y una comunicación eficiente. HDMI_TX admite hasta 8K a 60 fps (7680x4320). EDP admite hasta 4K a 60 fps (3840x2160). MIPI_CSI admite hasta 4K a 60 fps (3840x2160). DP (tipo-c) admite hasta 4K a 60 fps (3840x2160). Se puede aplicar visualización multipantalla de escena, visualización múltiple de pantalla diferente. HDMI_RX admite hasta 4K a 60 fps (3840*2160). MIPI_DSI (para cámara)</p>
Salida de pantalla	
Fuente de entrada	<p>Adecuado para PIP (imagen en imagen), máquinas de conferencias y aplicaciones de fuentes de entrada externas integradas. Conjunto de chips: HYM8563</p>
RTC	<p>Este chip puede mantener el tiempo de funcionamiento a través de una batería externa cuando el sistema está apagado, lo que lo hace adecuado para cualquier escenario de aplicación que requiera un seguimiento continuo del tiempo después de un corte de energía. Tiene funciones básicas de alarma y temporizador, lo que le permite configurar comandos de despertador, que se pueden aplicar a operaciones de encendido/apagado cronometradas.</p>

High-Performance AI Development Board

The RK3588 is a flagship AIoT chip built on 8nm LP process, featuring an octa-core CPU (up to 2.4GHz), ARM Mali-G610 MP4 GPU, and a 6TOPs NPU for AI acceleration. It also integrates a 48MP ISP with HDR & 3DNR, supporting major deep learning frameworks for enhanced AI performance.



RK3588
Octa-core CPU



Mali-G610
MC4 1GHz GPU



6TOPs
NPU



8K
8K Codec
H.265 HEVC



4~32GB RAM
8~128GB ROM



WiFi6
1000M LAN



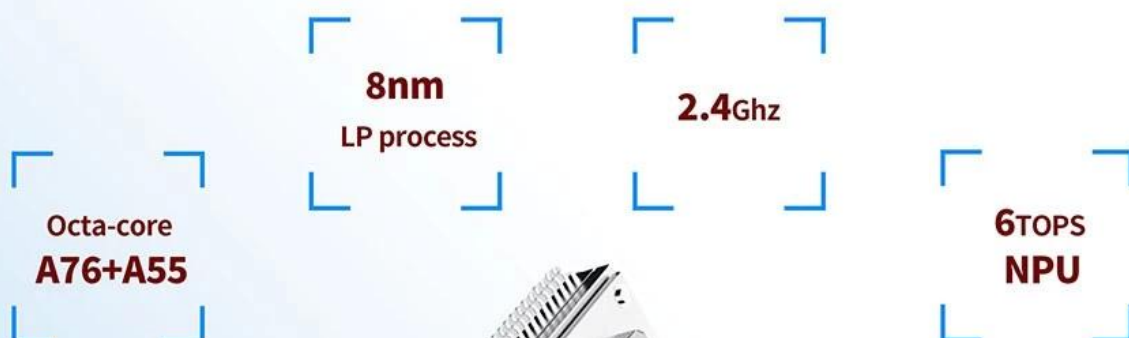
BT5.x



Android/Linux

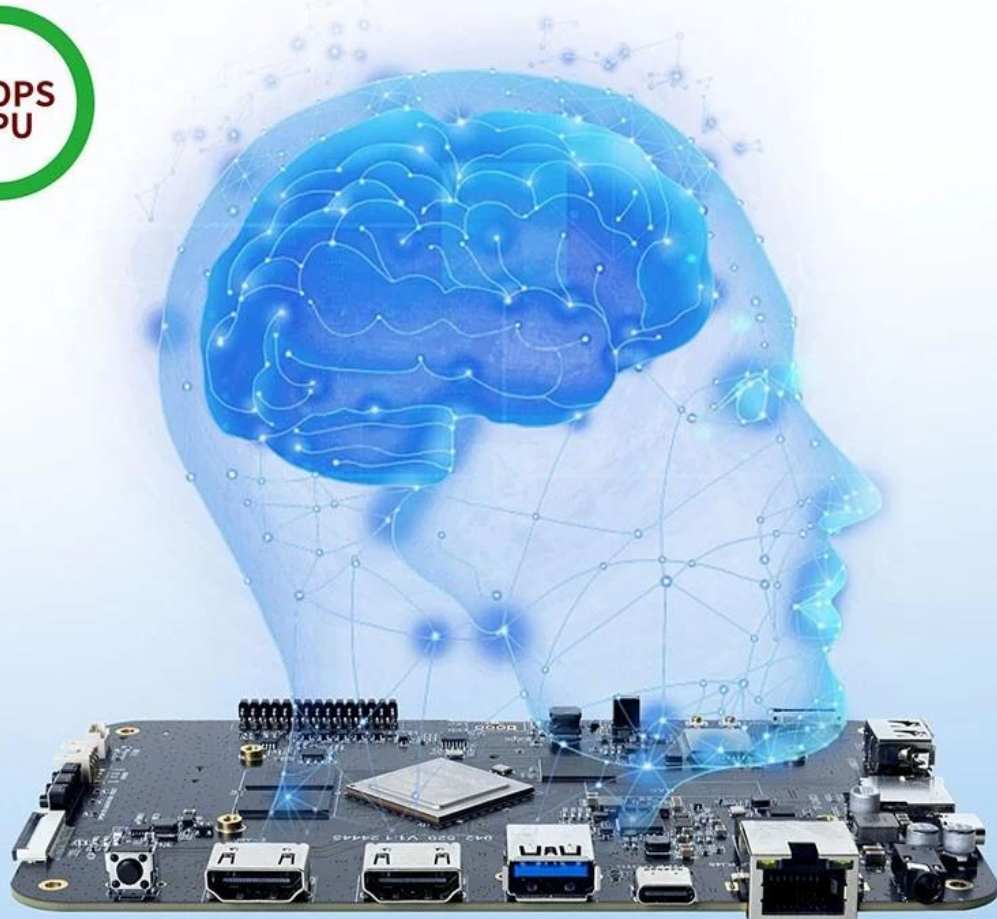
RK3588---Next-Generation Flagship AIoT CPU

Powered by the RK3588 octa-core 64-bit chipset, with ARM Mali-G610 MP4 GPU and 6TOPs AI NPU for superior AI performance and expanded possibilities.



6 TOPS Powerful Computing Boosts AI Applications

Powerful NPU with 6TOPS performance, supporting INT4/INT8/INT16 operations. Compatible with TensorFlow, MXNet, PyTorch, Caffe, and more. Efficiently accelerates convolution and traditional image processing operations like Gaussian filter, median filter, Laplacian, and Sobel, ideal for edge computing and vision control applications.



8K Video Encoding & Decoding

Supports 8K@60fps H.265/VP9 decoding and 8K@30fps H.265/H.264 encoding, with up to 32x 1080P@30fps decoding and 16x 1080P@30fps encoding. Delivers stunning 8K video quality.



32GB Large RAM & 128GB EMMC

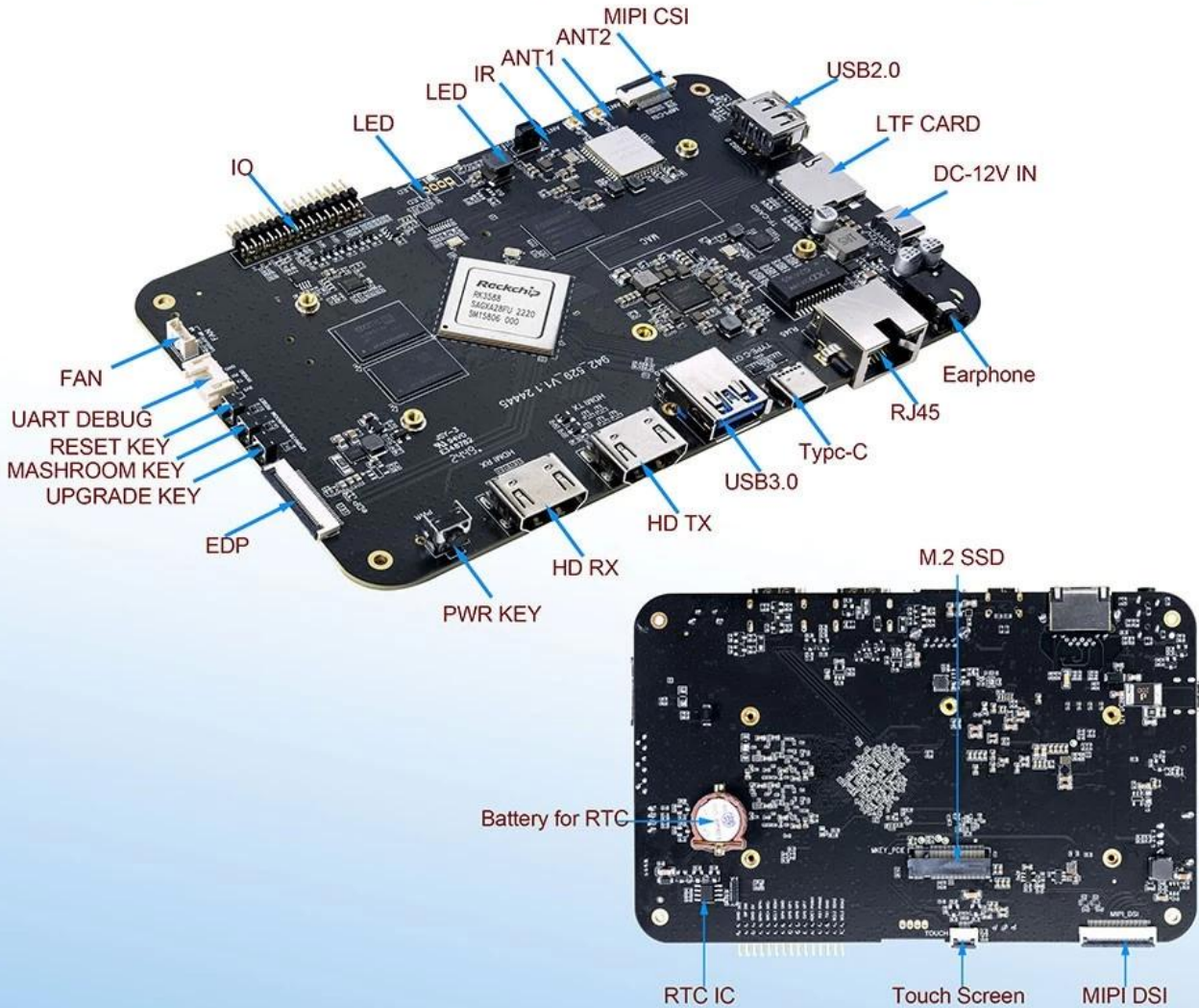
Up to 32GB RAM and 128GB eMMC storage, surpassing previous memory limits for faster response and meeting the demands of high-memory, high-storage applications.



32GB
128GB

Rich Expansion Interfaces

Multiple video output and input interfaces support simultaneous 8K@60fps video output and 4K@60fps video input. It also supports quad-screen display for high-definition interactive scenarios. The board offers rich expansion interfaces for diverse industry applications.



Powerful Network

Onboard Gigabit Ethernet, dual-band WiFi 6 (2.4GHz/5GHz), and Bluetooth 5.3 ensure seamless network connectivity and flexible support for various application needs.



Open System Architecture

Multi-system compatibility supporting Android 12 and Debian 11, with deep customization of the Linux kernel for remote upgrades and management, enhancing operational efficiency and ease.



Características principales

- *La CPU es un procesador ARM Octa-core RK3588 (Quad Core Cortex-A76 y Quad Core Cortex-A55), con una frecuencia principal máxima de hasta 2,4 GHz. Cuenta con una GPU Mali-G610 de cuatro núcleos y la potencia informática de la NPU alcanza los 6 TOP con un rendimiento potente.
- *Proceso de fabricación: LP de 8 nm.
- *Con varias interfaces de pantalla LCD: MIPI de cuatro canales, EDP de dos canales.
- *Pantalla táctil que admite la interfaz I2C.
- *Soporte para tarjeta TF o unidades PCIe como extensión de almacenamiento adicional.
- *Con extensión múltiple de entradas y salidas, puerto serie UART de doble canal y GPIO de siete canales para entrada y salida.
- *Con sistema operativo Android 12

The **La mejor TV Box de Android con procesador Rockchip RK3588 impulsado por IA** redefine el entretenimiento inteligente y las pantallas profesionales con tecnología de punta y un

rendimiento inigualable. Diseñado para atender diversas aplicaciones, este TV Box es la solución perfecta para usuarios que buscan funciones avanzadas y operación confiable en un dispositivo elegante.

Rockchip RK3588: el poder detrás del rendimiento

El procesador Rockchip RK3588 es el corazón de esta caja de TV y presenta un **Arquitectura Octa-Core** con cuatro núcleos Cortex-A76 y cuatro Cortex-A55. Esta combinación ofrece un equilibrio perfecto entre potencia y eficiencia energética, lo que garantiza un funcionamiento fluido para tareas intensivas como reproducción de vídeo 8K, juegos y aplicaciones basadas en IA.

Excelencia visual 8K Ultra HD

Experimente una claridad visual incomparable con **Compatibilidad con 8K Ultra HD**, proporcionando detalles impresionantes, colores vibrantes e imágenes realistas. Esta TV Box es perfecta para transmitir contenido de alta resolución, realizar videoconferencias o crear señalización digital inmersiva. La compatibilidad HDR10 mejora aún más la experiencia visual al mejorar el contraste, el brillo y la precisión del color.

Capacidades impulsadas por IA

La integración de IA en el procesador RK3588 abre posibilidades para aplicaciones inteligentes. Desde reconocimiento facial y control de voz hasta análisis en tiempo real y detección de objetos, este TV Box se destaca por ofrecer funciones impulsadas por IA. Ya sea para la automatización del hogar, entornos minoristas o casos de uso profesional, las capacidades de IA mejoran la eficiencia y la participación del usuario.

Sistema operativo Android versátil

Corriendo en el **plataforma Android**, la TV Box ofrece acceso perfecto a una amplia gama de aplicaciones a través de Google Play Store. Está diseñado para personalización, lo que lo hace ideal para uso personal, entornos educativos y operaciones comerciales. Los desarrolladores pueden modificar e integrar fácilmente el sistema en flujos de trabajo específicos.

Conectividad avanzada para infinitas posibilidades

Con **WiFi de doble banda**, **Bluetooth 5.0**, y **GigabitEthernet**, esta TV Box garantiza conexiones rápidas y estables. La inclusión de múltiples puertos, como HDMI, USB-C y PCIe, permite una fácil integración con periféricos como almacenamiento externo, cámaras o pantallas adicionales. **Soporte WiFi 6** mejora aún más la conectividad inalámbrica, ofreciendo velocidades más rápidas y menor latencia.

Aplicaciones en todos los sectores

Esta caja de TV Android no es solo un dispositivo de entretenimiento. Sus características avanzadas lo hacen adecuado para:

- **Entretenimiento en el hogar:** Disfrute de películas, juegos y streaming con una claridad sorprendente de 8K.
- **Señalización digital:** cree anuncios atractivos y exhibiciones de información en espacios comerciales o públicos.
- **Desarrollo de IA:** Aproveche sus capacidades de procesamiento de IA para el desarrollo y las pruebas de software.
- **Educación:** Ofrezca experiencias de aprendizaje interactivas e inmersivas.
- **Soluciones empresariales:** Úselo para videoconferencias, presentaciones y operaciones basadas en análisis.

Diseño compacto y duradero

A pesar de sus sólidas capacidades, la TV Box presenta un diseño elegante y compacto que se adapta perfectamente a cualquier configuración. Su construcción duradera garantiza confiabilidad a largo plazo, lo que la convierte en una opción rentable para empresas y hogares.

Eficiencia Energética

El diseño energéticamente eficiente minimiza el consumo de energía, reduciendo los costos operativos y el impacto ambiental. Esto es especialmente ventajoso para aplicaciones 24 horas al día, 7 días a la semana, como señalización o tareas impulsadas por IA.

¿Por qué elegir esta Caja de TV Android?

Combinando hardware de alto rendimiento con software versátil, el **TV Box Android Rockchip RK3588 con tecnología de IA** ofrece una experiencia de usuario inigualable. Su capacidad para manejar tareas exigentes, ofrecer imágenes impresionantes e integrarse perfectamente en diversos entornos lo convierte en la mejor opción tanto para los usuarios como para las empresas conocedoras de la tecnología.

Conclusión

Ya sea que necesite un potente centro de entretenimiento en el hogar, una plataforma de inteligencia artificial confiable o una solución de pantalla digital profesional, este [Android TV box](#) lo tiene todo. Equipado con tecnología de vanguardia y diseñado para brindar versatilidad, es una inversión en rendimiento y funcionalidad superiores.