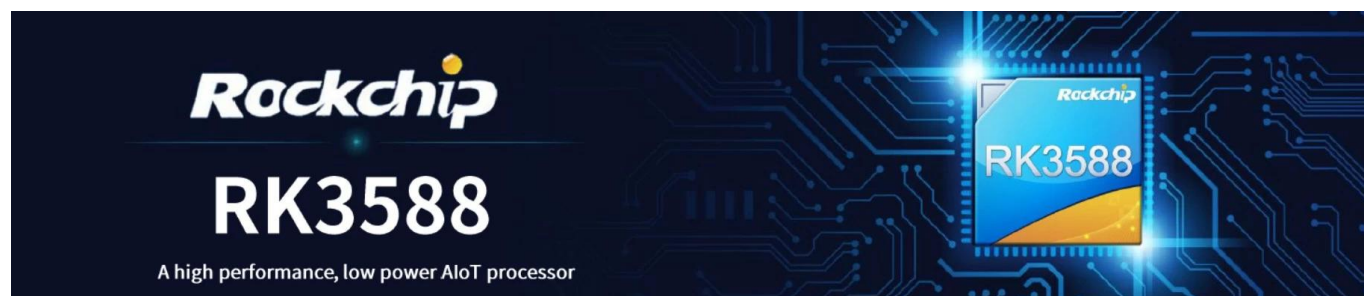


Caja de TV OTT 8K Ultra HD Octa-Core yroid Reproductor de IA



Presupuesto

Modelo No.	Caja de TV OTT Rockchip RK3588
UPC	Rockchip RK3588 Octa-Core ARM, Quad-Core Corteza-A76 @2.4GHz y Quad-Ccore Corteza-A55@1.8GHz
GPU	ARM Mali-G610 MC4, OpenGL ES 1.1/2.0/3.1/3.2, Vulkan 1.1, 1.2, OpenCL 1.1,1.2,2.0 Módulo de aceleración de imagen 2D integrado de alto rendimiento
Unidad Nuclear Nuclear	6 TOPS (Soporta aceleración int4/int8/int16/FP16/BF16/TF32)
RAM	LPDDR4X de 4 GB (2 GB*2, admite hasta 32 GB)
memoria de sólo lectura	32G
Wi-Fi	Módulo Wi-Fi incorporado, 802.11 ax/ac/a/b/g/n
SO	yroide 12
bluetooth	bluetooth 5.0

Interfaz de hardware

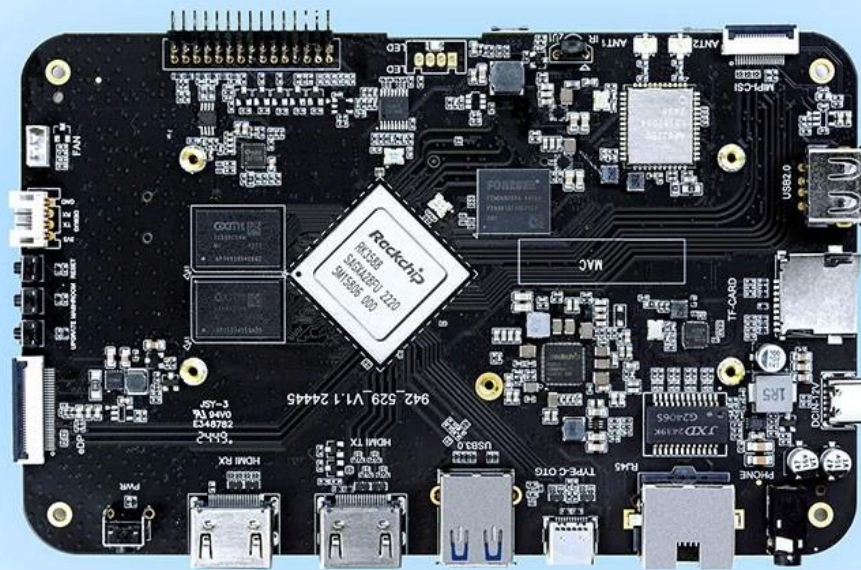
Entrada de energía	Puerto tipo C (12V/2A)
Extensión de almacenamiento	1 * ranura para tarjeta TF 1 * puerto de datos del disco duro PCIE
Myo a distancia	1* Receptor de control remoto por infrarrojos
Batería RTC	Batería de botón CR1220 integrada
Puerto serie	2 * puerto serie UART
EElrnet	1* puerto RJ45 de 10/100/1000 Mbps
Wi-Fi	Módulo Wi-Fi incorporado, 802.11 ax/ac/a/b/g/n 1 * puerto USB3.0
Puerto USB	1 * puerto USB2.0 1 * puerto USB2.0 enchufe reservado de 4 pines
Indicador LED	1 * indicador LED de tres colores
Interfaz LCD	1 * interfaz MIPI secuencial de 32 pines y cuatro canales 1 * interfaz EDP secuencial de 30 pines de doble canal
Interfaz de salida de vídeo	1 * puerto de salida HD, admite salida HD 2.1 de hasta 8K a 60 Hz 1 * puerto de salida DP, admite salida DP1.4 de hasta 4K a 60 Hz
Entrada de vídeo	1*MIPI-CSI (doble canal) 1 * puerto de entrada HD, admite hasta entrada HD 2.0 4K @ 60Hz 1 * micrófono
Interfaz de audio	1 * L/R, salida de canal de sonido izquierdo y derecho (puerto para auriculares de 3,5 mm) 1*SPK 7 * GPIO, voltaje de 3,3 V 4*I2C, voltaje de 3V, soporte de pantalla táctil
Otras interfaces	1 * CAD 2*PWM 1 ventilador de refrigeración de 5 V.

Rendimiento del software

	<p>Rendimiento de decodificación: Admite decodificación de vídeo integrada en tiempo real MPEG-1, MPEG-2, MPEG-4, H.263, H.264, H.265, VC-1, VP9, VP8, MVC y AV1@MMU; Decodificación paralela multicanal, compatible con resoluciones más bajas; H.264 AVC/MVC Main10 L6.0: admite 8K@30fps(7680*4320); VP9 Profile0/2 L6.1: Soporta 8K@60fps(7680*4320)); H. 265 HEVC/MVC Main10 L6.1: admite 8K a 60 fps (7680*4320); Perfil AVS2 0/2 L10.2.6: admite 8K a 60 fps (7680*4320); Archivo de configuración principal AV1 8/10bit L5.3: admite 4K@60fps(3840*2160); El MPEG-2 admite hasta MP: 1080p a 60 fps (1920*1088); El MPEG-1 admite hasta MP: 1080p@60fps(1920*1088); VC-1 admite hasta nivel AP 3: 1080p@60fps(1920*1088); VP8 versión2 : 1080p@60fps(1920*1088) Decodificación de audio multicanal: MP3,AAC,FLAC,WAV y otros formatos de audio convencionales. Módulo: RTL8111HS</p>
CÓDEC de vídeo y audio	
EElrnet	<p>Rendimiento: admite 10/100/1000 Mbps, lo que proporciona un rendimiento de conexión por cable estable y rápido. Función: Admite la función de negociación automática para identificar y configurar automáticamente la velocidad de la red y el modo dúplex. Módulo: AP6275P Especificaciones de WiFi: Admite 802.11ax/ac/a/b/g/n para conectividad de red inalámbrica de alta velocidad de hasta 2,4 Gbps. Admite byas de frecuencia dual de 2,4 GHz y 5 GHz, optimiza la intensidad de la señal y minimiza las interferencias.</p>
Wi-Fi y Bluetooth	<p>Admite la tecnología MU-MIMO para mejorar la eficiencia de la transmisión de datos durante la conexión multiusuario. Especificaciones BT: <input type="checkbox"/>BT 5.0, admite todas las funciones BT tradicionales y transmisión de alta velocidad. <input type="checkbox"/>Admite tecnología BLE (bluetooth de baja energía). <input type="checkbox"/>Admite múltiples dispositivos BT para conectarse simultáneamente, lo que garantiza conexiones estables y una comunicación eficiente. HDMI_TX admite hasta 8K a 60 fps (7680x4320). EDP admite hasta 4K a 60 fps (3840x2160). MIPI_CSI admite hasta 4K a 60 fps (3840x2160). DP (tipo-c) admite hasta 4K a 60 fps (3840x2160). Se puede aplicar visualización multipantalla de escena, visualización múltiple de pantalla diferente. HDMI_RX admite hasta 4K a 60 fps (3840*2160). MIPI_DSI (para cámara)</p>
Salida de pantalla	<p>Adecuado para PIP (imagen en imagen), máquinas de conferencias y aplicaciones de fuentes de entrada externas integradas. Conjunto de chips: HYM8563</p>
Fuente de entrada	<p>Este chip puede mantener el tiempo de funcionamiento a través de una batería externa cuando el sistema está apagado, lo que lo hace adecuado para cualquier escenario de aplicación que requiera un seguimiento continuo del tiempo después de un corte de energía. Tiene funciones básicas de alarma y temporizador, lo que le permite configurar comandos de despertador, que se pueden aplicar a operaciones de encendido/apagado cronometradas.</p>
RTC	

High-Performance AI Development Board

The RK3588 is a flagship AIoT chip built on 8nm LP process, featuring an octa-core CPU (up to 2.4GHz), ARM Mali-G610 MP4 GPU, and a 6TOPs NPU for AI acceleration. It also integrates a 48MP ISP with HDR & 3DNR, supporting major deep learning frameworks for enhanced AI performance.



RK3588
Octa-core CPU



Mali-G610
MC4 1GHz GPU



6TOPs
NPU



8K Codec
H.265 HEVC



4~32GB RAM
8~128GB ROM



WiFi6
1000M LAN



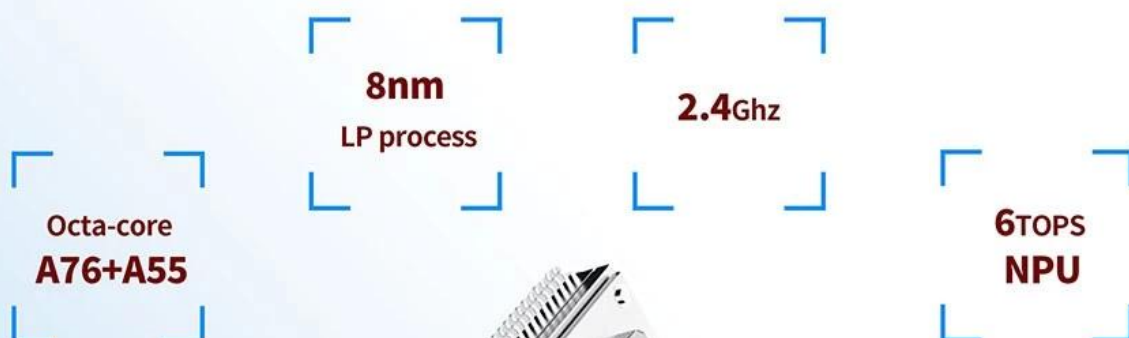
BT5.x



Android/Linux

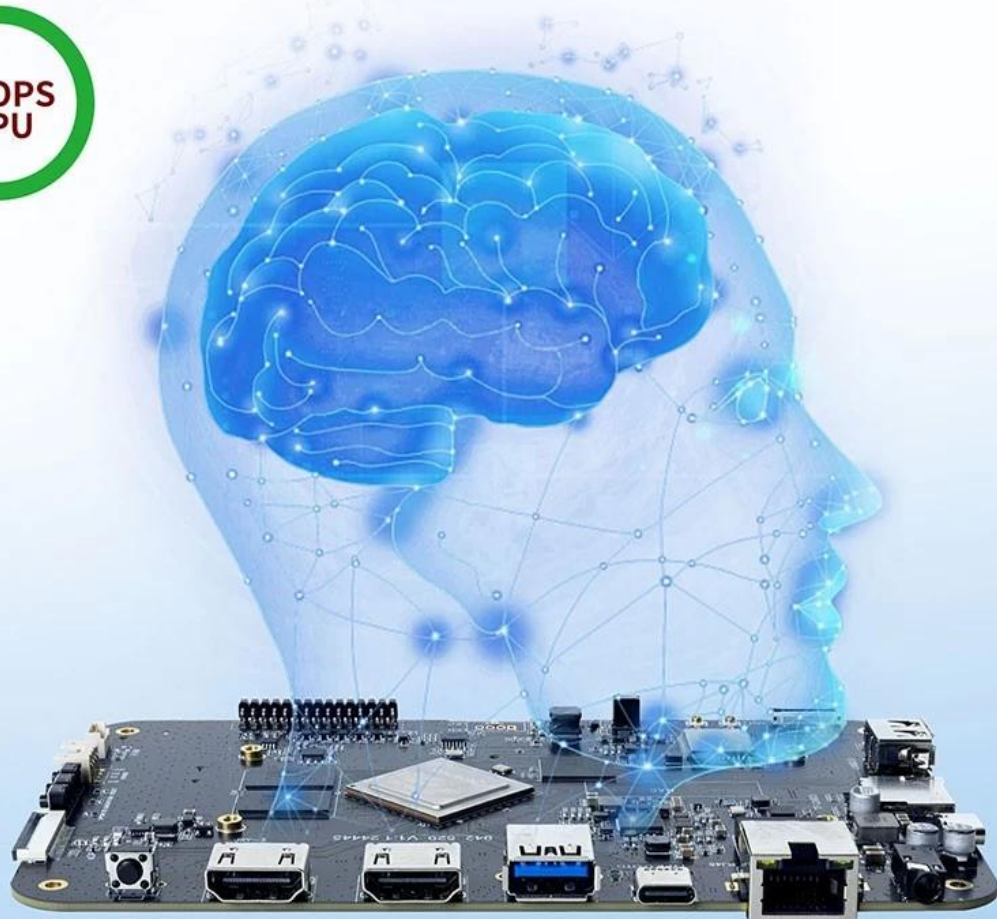
RK3588---Next-Generation Flagship AIoT CPU

Powered by the RK3588 octa-core 64-bit chipset, with ARM Mali-G610 MP4 GPU and 6TOPs AI NPU for superior AI performance and expanded possibilities.



6 TOPS Powerful Computing Boosts AI Applications

Powerful NPU with 6TOPS performance, supporting INT4/INT8/INT16 operations. Compatible with TensorFlow, MXNet, PyTorch, Caffe, and more. Efficiently accelerates convolution and traditional image processing operations like Gaussian filter, median filter, Laplacian, and Sobel, ideal for edge computing and vision control applications.



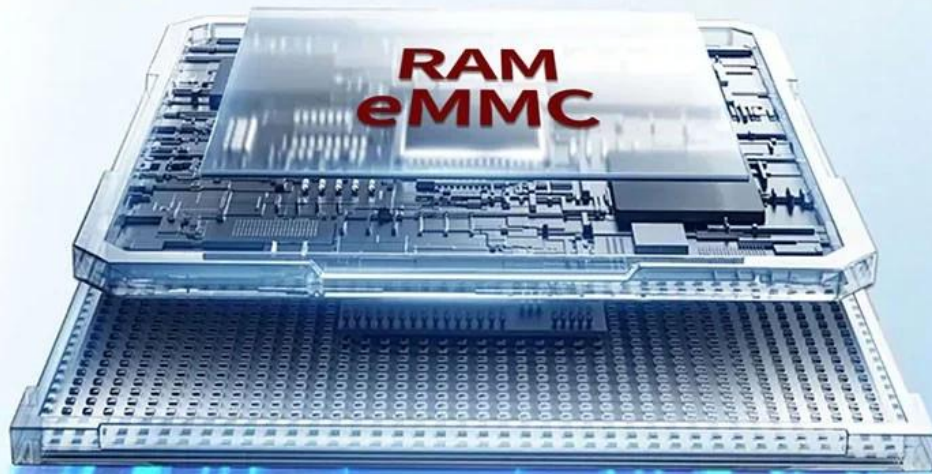
8K Video Encoding & Decoding

Supports 8K@60fps H.265/VP9 decoding and 8K@30fps H.265/H.264 encoding, with up to 32x 1080P@30fps decoding and 16x 1080P@30fps encoding. Delivers stunning 8K video quality.



32GB Large RAM & 128GB EMMC

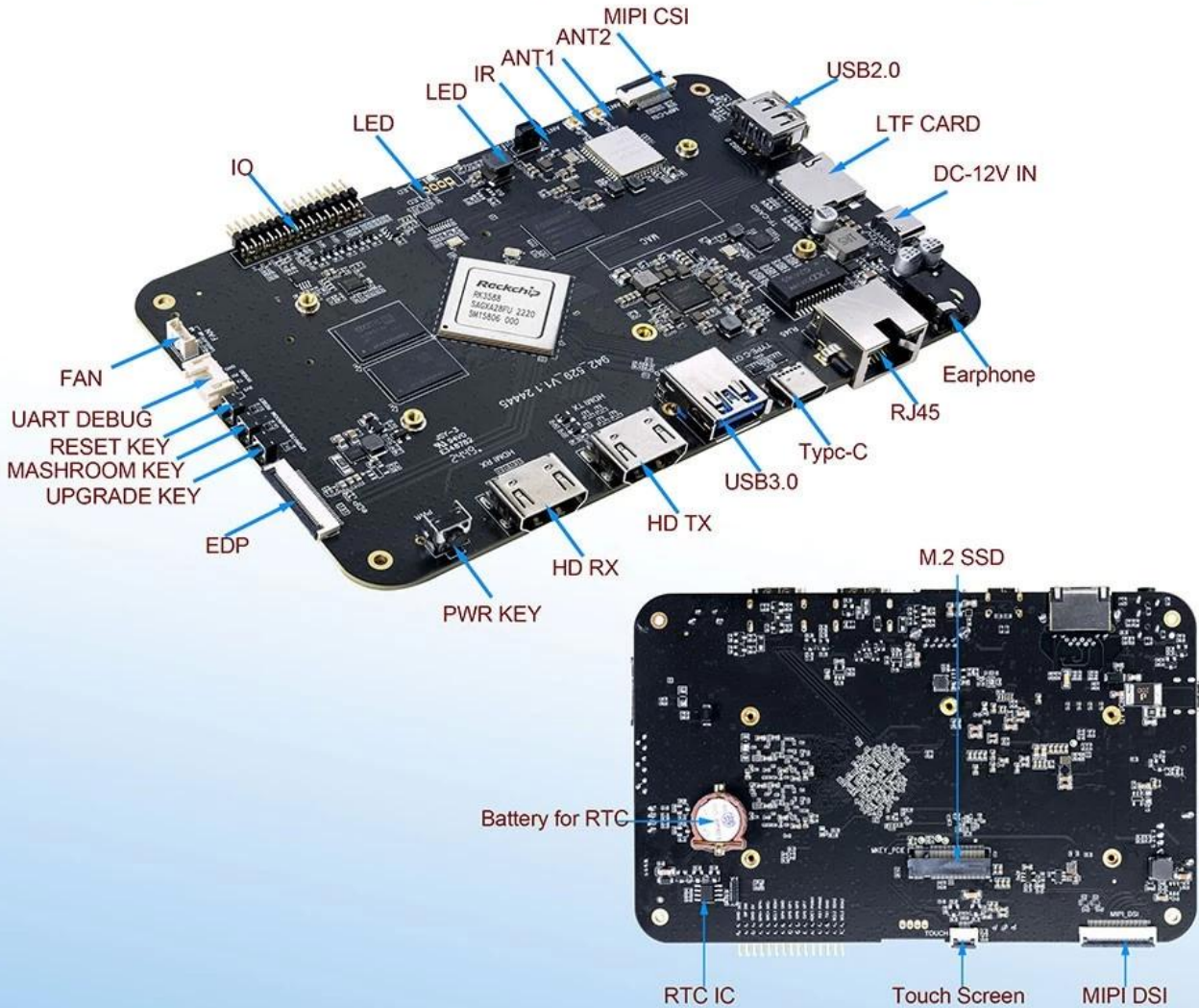
Up to 32GB RAM and 128GB eMMC storage, surpassing previous memory limits for faster response and meeting the demands of high-memory, high-storage applications.



32GB
128GB

Rich Expansion Interfaces

Multiple video output and input interfaces support simultaneous 8K@60fps video output and 4K@60fps video input. It also supports quad-screen display for high-definition interactive scenarios. The board offers rich expansion interfaces for diverse industry applications.



Powerful Network

Onboard Gigabit Ethernet, dual-band WiFi 6 (2.4GHz/5GHz), and Bluetooth 5.3 ensure seamless network connectivity and flexible support for various application needs.



Open System Architecture

Multi-system compatibility supporting Android 12 and Debian 11, with deep customization of the Linux kernel for remote upgrades and management, enhancing operational efficiency and ease.



Características principales

- *La CPU es un procesador ARM Octa-core RK3588 (Quad Core Cortex-A76 y Quad Core Cortex-A55), con una frecuencia principal máxima de hasta 2,4 GHz. Cuenta con una GPU Mali-G610 de cuatro núcleos y la potencia informática de la NPU alcanza los 6 TOP con un rendimiento potente.
- *Proceso de fabricación: LP de 8 nm.
- *Con varias interfaces de pantalla LCD: MIPI de cuatro canales, EDP de dos canales.
- *Pantalla táctil que admite la interfaz I2C.
- *Soporte para tarjeta TF o unidades PCIE como extensión de almacenamiento adicional.
- *Con extensión múltiple de entradas y salidas, puerto serie UART de doble canal y GPIO de siete canales para entrada y salida.
- *Con sistema operativo Android 12

El **OTT TV Box 8K Ultra HD Octa-Core Android Reproductor de IA** representa el pináculo del

entretenimiento y la tecnología del hogar inteligente. Con hardware de vanguardia y funciones impulsadas por IA, este dispositivo eleva su experiencia digital y ofrece transmisión, juegos y productividad superiores.

Impresionante resolución 8K Ultra HD

Esta caja de TV OTT proporciona una **Resolución 8K Ultra HD**, que ofrece claridad y calidad de imagen inigualables para la mejor experiencia visual. Ya sea que estés transmitiendo las últimas películas, jugando juegos de alta definición o usando aplicaciones, cada detalle se representa con una precisión asombrosa. el avanzado **Soporte HDR10** mejora la precisión del color, asegurando imágenes vívidas y realistas.

Potente procesador Octa-Core

El corazón de esta caja de TV es el **Procesador Octa-Core**, que combina ocho potentes núcleos para un rendimiento superior. Con **Cortex-A76** núcleos para procesamiento de alta velocidad y **Cortex-A55** Con núcleos para eficiencia energética, esta configuración garantiza una multitarea fluida, una transmisión sin demoras y juegos receptivos. Maneja sin esfuerzo las demandas de reproducción de video 8K y procesamiento en tiempo real.

Funciones impulsadas por IA para una usabilidad mejorada

Gracias a las capacidades impulsadas por IA, esta TV Box ofrece funciones inteligentes a su sistema de entretenimiento doméstico:

- **Control de voz:** utilice comandos de voz para controlar sus medios y dispositivos inteligentes.
- **Recomendaciones de contenido:** La IA analiza tus hábitos de visualización y sugiere contenido personalizado.
- **Integración de hogar inteligente:** administre y controle sus dispositivos domésticos inteligentes, como luces y termostatos, directamente desde la interfaz de la caja de TV.

Estas características lo convierten en una parte integral de un hogar inteligente moderno, mejorando la comodidad y la accesibilidad.

Conectividad de alta velocidad

Mantente conectado con **Wi-Fi 6**, proporcionando velocidades más rápidas y conexiones más confiables para transmisión y juegos sin búfer. El **HDMI 2.1** La salida admite resolución de 8K y ofrece calidad de audio y video mejorada. Con **USB 3.0** and **USB-C**, puedes conectar dispositivos de almacenamiento y periféricos con facilidad. Además, **Bluetooth 5.0** permite un emparejamiento perfecto con controladores inalámbricos, auriculares y otros accesorios.

Sistema operativo Android para mayor versatilidad

Corriendo **Sistema operativo Android**, esta TV Box te brinda acceso a Google Play Store, que ofrece miles de aplicaciones para transmisión, juegos, productividad y más. Ya sea que esté navegando por Internet, jugando a sus juegos favoritos o transmitiendo desde plataformas como Netflix y YouTube, la interfaz intuitiva facilita la navegación.

Amplio almacenamiento y memoria

Equipado con **4 GB de RAM** and **ROM de 32GB**, la caja garantiza tiempos de carga rápidos y una multitarea fluida. ¿Necesita más almacenamiento? La opción de memoria ampliable te permite

almacenar películas, aplicaciones y juegos sin preocuparte por las limitaciones de espacio.

Uso multiusos

Este OTT TV box está diseñado para diversas aplicaciones, tales como:

- **Entretenimiento en el hogar:** Transmite películas y programas de TV en **8K** calidad.
- **Juego de azar:** juegue juegos con muchos gráficos y altas velocidades de fotogramas.
- **Centro de hogar inteligente:** Administre sus dispositivos domésticos inteligentes de manera eficiente.
- **Señalización empresarial y digital:** Cree exhibidores impresionantes para su negocio o espacio comercial.

Diseño elegante y ecológico

Este dispositivo está construido con componentes energéticamente eficientes para minimizar el consumo de energía y al mismo tiempo ofrecer un rendimiento superior. Su diseño elegante y compacto garantiza que se adapta perfectamente a cualquier configuración de entretenimiento.

Conclusión

El [OTT TV Box Reproductor de IA Android 8K Ultra HD Octa-Core](#) es el dispositivo multimedia definitivo para cualquier hogar o negocio moderno. Con su resolución de 8K, funciones de inteligencia artificial y conectividad sólida, establece el estándar de entretenimiento y productividad en la era digital.