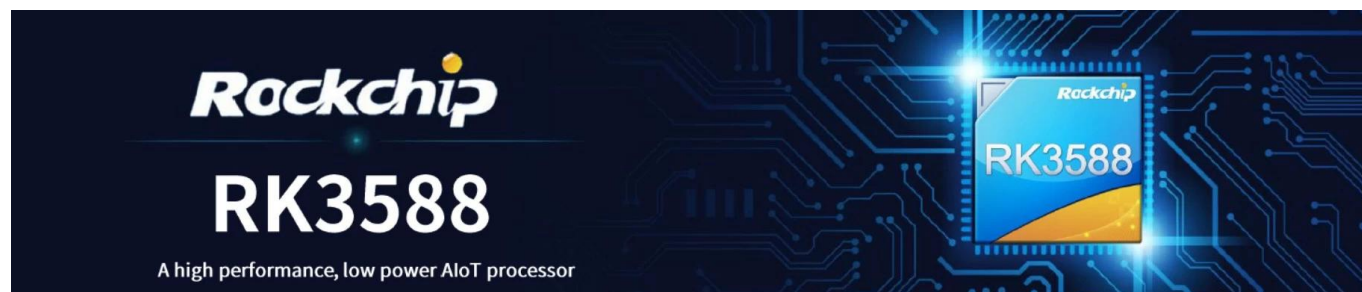


Rockchip RK3588: mejore su visualización con una caja de TV por Internet diseñada para la velocidad



Presupuesto

Modelo No.	Caja de TV por Internet Rockchip RK3588
UPC	Proceso Rockchip RK3588 de 8 nm, Cortex-A76 de cuatro núcleos Cortex-A55 de cuatro núcleos
GPU	ARM Mali-G610 MC4 OpenGL ES 1.1/2.0/3.1/3.2 Vulkan 1.1, 1.2 OpenCL 1.1,1.2,2.0 Módulo de aceleración de imagen 2D integrado de alto rendimiento
Unidad Nuclear Nuclear	6 TOPS (Soporta int4/int8/int16/FP16/BF16/TF32)
RAM	4GB/8GB (LPDDR4/LPDDR4x de 64 bits)
memoria de sólo lectura	32G/64G/128G/256G (eMMC5.0/5,1)
Wi-Fi	Tipo IEEE 802.11a/b/g/n/ac/ax Frecuencia Wi-Fi6 2,4 GHz/5,8 GHz (PCIe v3.0) Tipo de antena 2T2R
OS	Android 12 y multilinguaje
bluetooth	bluetooth 5.0

CÓDEC de vídeo y audio

Códec de vídeo	<ul style="list-style-type: none">* Decodificador de vídeo en tiempo real de MPEG-1, MPEG-2, MPEG-4, H.263, H.264, H.265, VC-1, VP9, VP8 MVC, AV1* MMU integrada* Decodificador multicanal en paralelo para menor resolución* H.264 AVC/MVC Principal10 L6.0: 8K@30fps (7680x4320)* Perfil VP9/2 L6.1: 8K@60fps (7680x4320)* H.265 HEVC/MVC Principal10 L6.1: 8K@60fps (7680x4320)* Perfil AVS2 0/2 L10.2.6: 8K a 60 fps (7680x4320)* Perfil principal AV1 8/10 bits L5.3: 4K a 60 fps (3840x2160)* MPEG-2 hasta MP: 1080p@60fps (1920x1088)* MPEG-1 hasta MP: 1080p@60fps (1920x1088)* VC-1 hasta nivel AP 3: 1080p@60fps (1920x1088)* VP8 versión 2: 1080p@60fps (1920x1088) <p>Codificador de vídeo</p> <ul style="list-style-type: none">* Codificación de vídeo H.265/H.264 en tiempo real* Admite hasta 8K a 30 fps* Codificador multicanal en paralelo para menor resolución* ISP dual de 16 millones de píxeles con HDR y 3DNR
----------------	--

I2S0 con 8 canales

* Ruta de hasta 8 canales TX y 8 canales RX

* Resolución de audio de 16 bits a 32 bits

* Frecuencia de muestreo de hasta 192 KHz

* Proporciona modo de trabajo maestro y esclavo, configurable por software

Códec de audio

* Admite 3 formatos I2S (normal, justificado a la izquierda, justificado a la derecha)

* Admite 4 formatos PCM (temprano, tardío1, tardío2, tardío3)

* Admite TDM normal, cambio a la izquierda de 1/2 ciclo, cambio a la izquierda de 1 ciclo, cambio a la izquierda de 2 ciclos, modo de cambio a la derecha, transferencia de datos de audio en serie

* Los modos I2S, PCM y TDM no se pueden utilizar al mismo tiempo

Puerto de E/S

Fuente de alimentación DC 12V/2A Encendido: Azul

RTC Apoyo

IR Control remoto por voz infrarrojo BT

SALIDA HDMI 1: HDMI 2.1/7680x4320@60Hz

SALIDA HDMI 2: HDMI 2.1/4096x2304@60Hz

hdmi ENTRADA HDMI: Formatos de vídeo HDMI 2.0/HDMI 1.4b 4K x 2K (3840x2160p@24Hz/25Hz/30Hz y 4096x2160p@24Hz)

Auricular Puerto de 1*3,5mm

Ethernet Ethernet 1:1*1000M (RGMII)

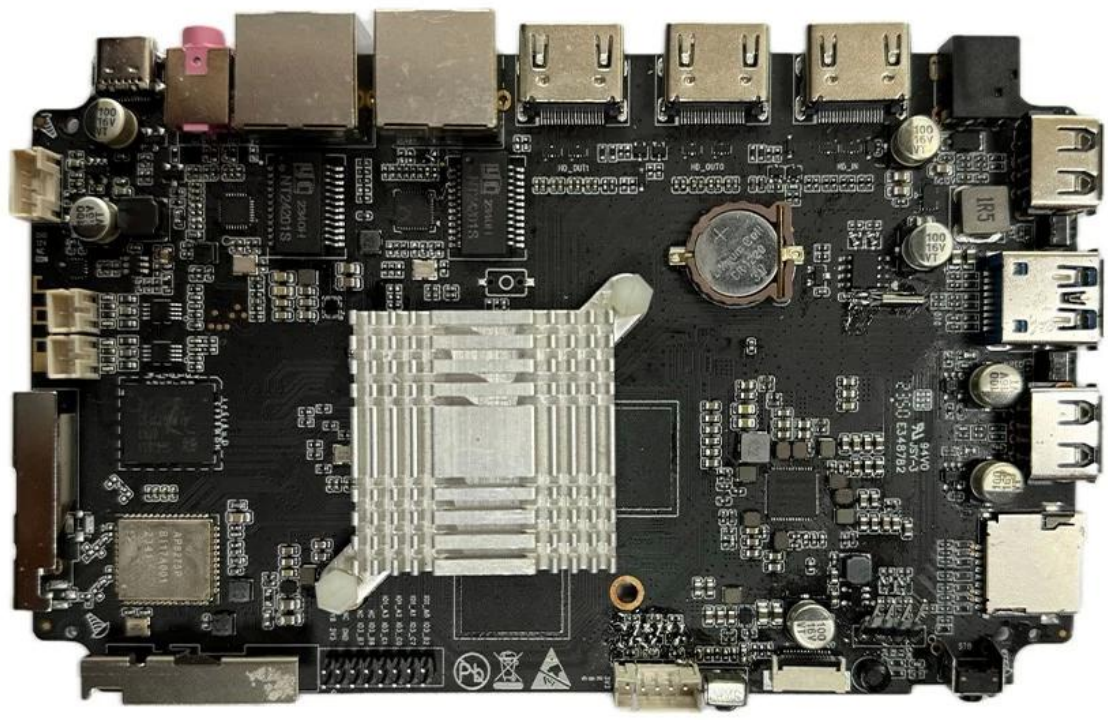
Ethernet Ethernet 2:1*1000M

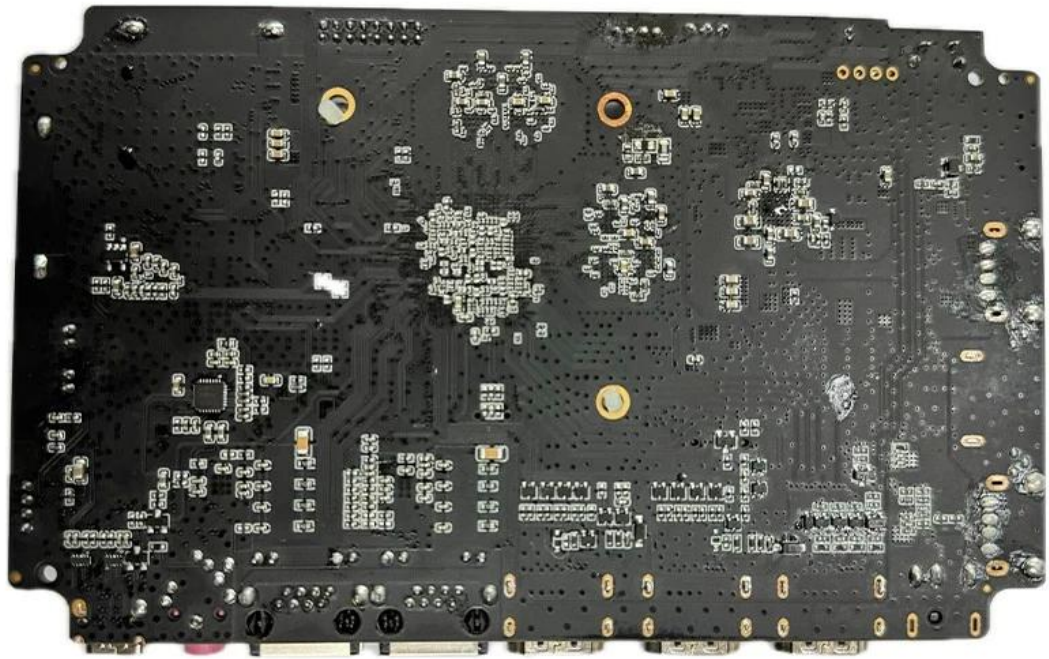
Tarjeta TF 1 * tarjeta TF

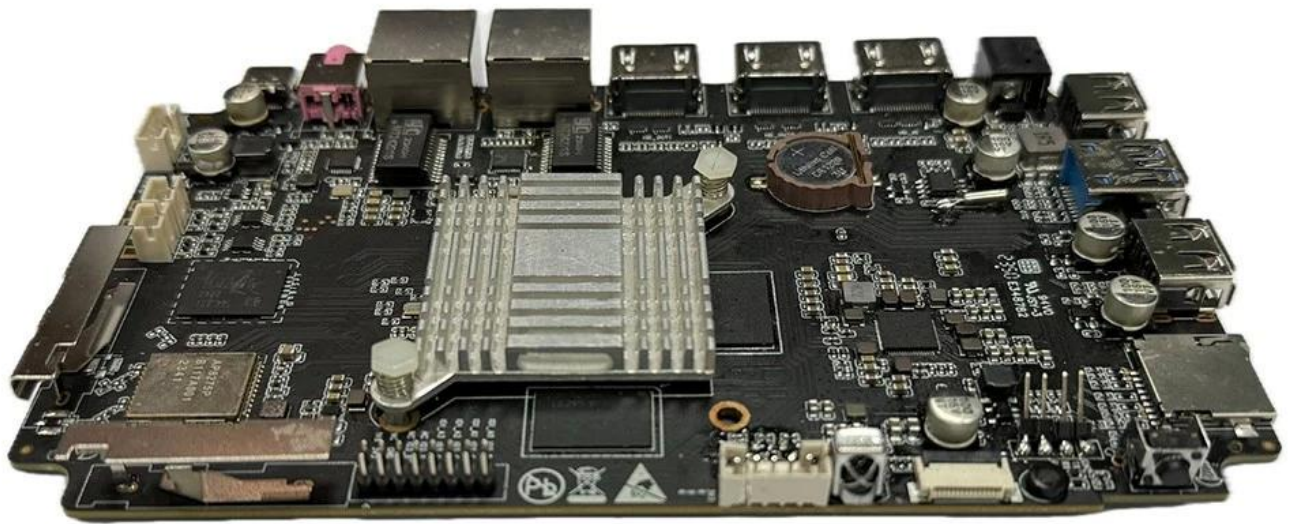
Puerto USB 2 * USB 2.0 (anfitrión)

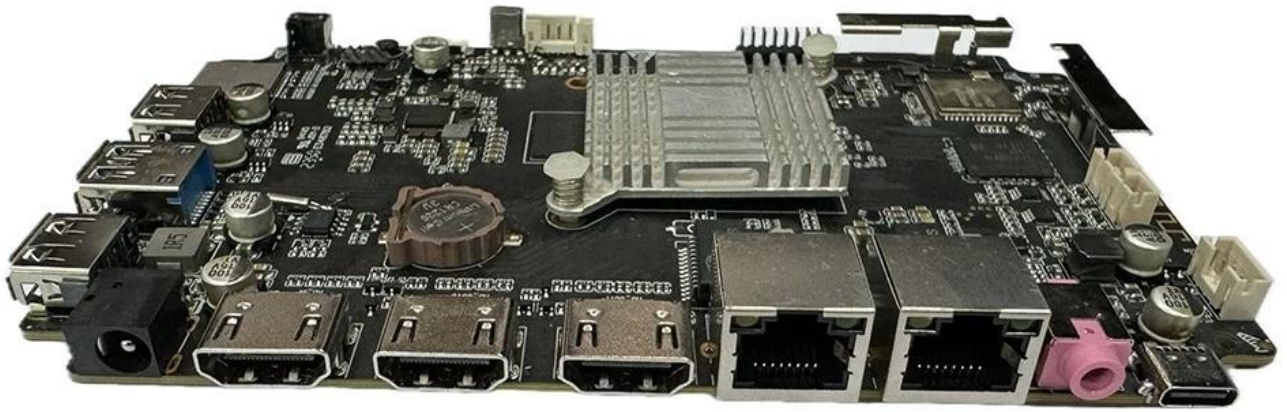
Puerto USB 1 * USB3.0 (anfitrión)

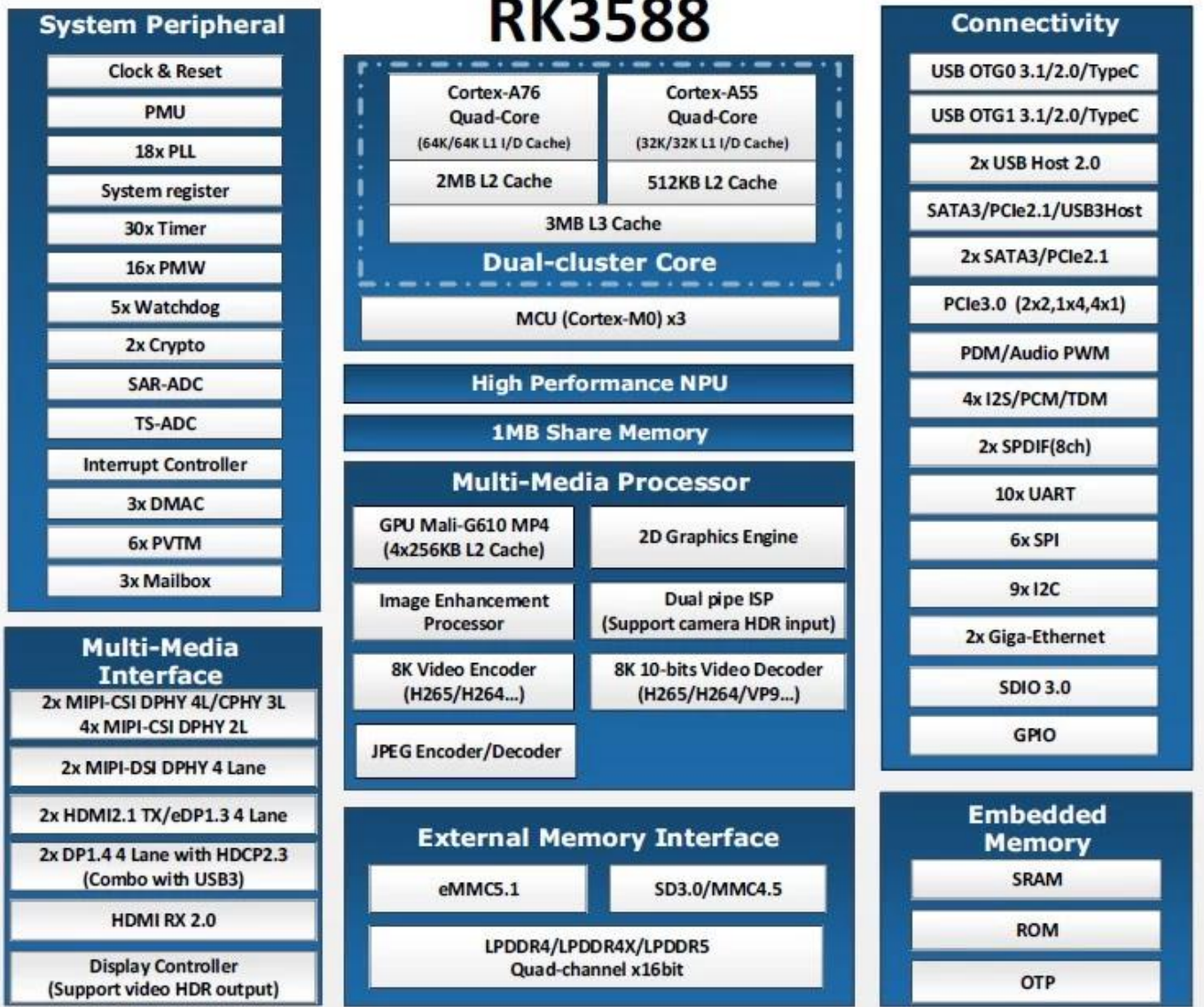
Tipo C 1*Dispositivos compatibles tipo C 3.0 (puerto de descarga)











Typical Application Diagram – AIoT





RK3588 Target Applications

- Cockpit
- Smart display
- AI Camera
- Edge Computing
- ARM PC
- Tablet
- NVR
- AR/VR

Introducción

El Rockchip RK3588 Caja de televisión por Internet es un dispositivo de última generación que lleva el futuro del entretenimiento doméstico directamente a su sala de estar. Diseñado para brindar velocidad, rendimiento y excelencia visual, este TV Box funciona con el procesador Rockchip RK3588 Octa Core, uno de los conjuntos de chips más avanzados disponibles en el mercado. Si eres un entusiasta de las películas, un jugador o alguien a quien le encanta explorar nuevas aplicaciones y servicios, el Internet TV Box RK3588 está diseñado para satisfacer y superar tus expectativas, brindándote una experiencia fluida y agradable en todo momento.

Potencia de procesamiento inigualable

En el corazón de esta caja de TV se encuentra el procesador Rockchip RK3588 Octa Core, una potencia que garantiza que su dispositivo maneje incluso las tareas más exigentes con facilidad. Ya sea que esté transmitiendo contenido 8K Ultra HD, cambiando entre múltiples aplicaciones o jugando juegos con uso intensivo de gráficos, el RK3588 ofrece un rendimiento ultrarrápido con un retraso mínimo. Complementado con 4 GB de RAM, este dispositivo ofrece capacidades multitarea fluidas, lo que le permite navegar sin esfuerzo a través de aplicaciones y medios sin interrupciones.

Impresionante transmisión en 8K Ultra HD

Una de las características destacadas de Rockchip RK3588 Internet TV Box es su capacidad para admitir transmisión 8K Ultra HD. A medida que hay más contenido 8K disponible, tener un dispositivo capaz de ofrecer este nivel de detalle es esencial para disfrutar de la mejor experiencia visual. El RK3588 garantiza que cada fotograma se reproduzca con una claridad sorprendente, con colores vibrantes y contrastes profundos que hacen que sus películas y programas cobren vida. Ya sea que estés viendo el último éxito de taquilla o volviendo a visitar una película clásica, la compatibilidad con 8K garantiza que experimentarás tu contenido favorito con la mayor calidad posible.

Sistema operativo Android 12 avanzado

El Internet TV Box RK3588 funciona con Android 12 y ofrece una interfaz de usuario moderna e intuitiva que es fácil de usar y altamente personalizable. Android 12 trae varias características y mejoras nuevas, incluidos controles de privacidad mejorados, un rendimiento más rápido y una mejor compatibilidad con otros dispositivos inteligentes. Con acceso a Google Play Store, puede descargar una amplia gama de aplicaciones, desde servicios de transmisión populares como Netflix y Amazon Prime Video hasta juegos y herramientas de productividad. La versatilidad de Android 12 te permite adaptar tu experiencia de TV Box a tus preferencias personales, convirtiéndolo en algo más que un simple dispositivo para ver contenido.

WiFi 6: conectividad más rápida y confiable

Para garantizar una experiencia de transmisión perfecta, el Internet TV Box RK3588 está equipado

con tecnología WiFi 6, el último estándar en conectividad inalámbrica. WiFi 6 ofrece velocidades más rápidas, mayor capacidad y menor latencia en comparación con generaciones anteriores, lo que lo hace ideal para transmitir contenido de alta definición sin almacenamiento en búfer. Ya sea que estés transmitiendo una película en 8K, jugando juegos en línea o navegando por la web, WiFi 6 mantiene tu conexión estable y rápida, brindando una experiencia fluida e ininterrumpida.

Opciones de conectividad versátiles

Además de su potente rendimiento y sorprendentes efectos visuales, el Internet TV Box RK3588 ofrece una variedad de opciones de conectividad para mejorar su configuración de entretenimiento. Con múltiples puertos USB, HDMI 2.1 para salida de alta definición y compatibilidad con Bluetooth, puede conectar una amplia gama de periféricos, como dispositivos de almacenamiento externos, controladores de juegos y teclados inalámbricos. Esta flexibilidad le permite ampliar la funcionalidad de su TV Box, convirtiéndola en un centro central para todas sus necesidades de entretenimiento digital.

Conclusión

El chip de roca RK3588 [Internet TV Box](#) es más que un simple dispositivo de transmisión: es una solución de entretenimiento integral diseñada para mejorar su experiencia visual. Con su potente procesador Octa Core, compatibilidad con 8K Ultra HD, sistema operativo Android 12 y conectividad WiFi 6, este dispositivo ofrece todo lo que necesita para una experiencia de entretenimiento en el hogar incomparable. Ya sea que esté viendo películas, jugando juegos o explorando nuevas aplicaciones, el Internet TV Box RK3588 ofrece el rendimiento, la velocidad y la calidad que necesita para disfrutar su contenido al máximo. Invierta hoy en Rockchip RK3588 y transforme la configuración de entretenimiento de su hogar con tecnología de punta y un rendimiento superior.