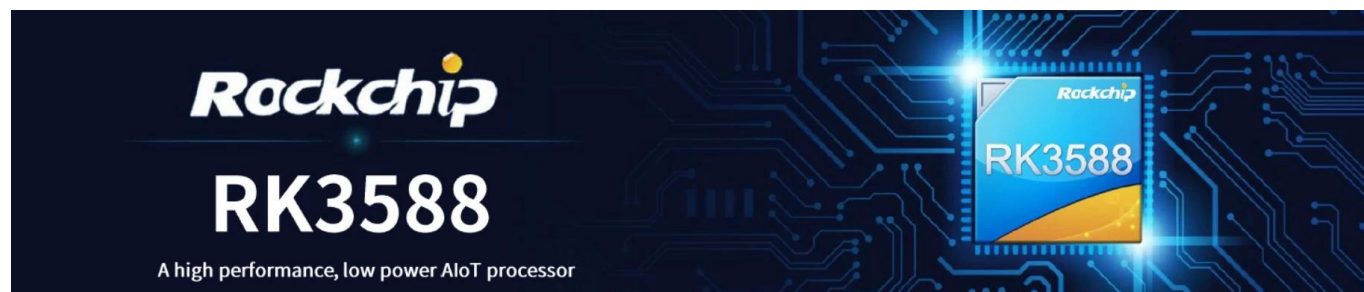


Rockchip RK3588 Octa Core Android 12 Caja de TV OTT: el dispositivo de transmisión 8K definitivo



Presupuesto

Modelo No.	Caja de TV OTT Rockchip RK3588
UPC	Proceso Rockchip RK3588 de 8 nm, Cortex-A76 de cuatro núcleos Cortex-A55 de cuatro núcleos
GPU	ARM Mali-G610 MC4 OpenGL ES 1.1/2.0/3.1/3.2 Vulkan 1.1, 1.2 OpenCL 1.1,1.2,2.0 Módulo de aceleración de imagen 2D integrado de alto rendimiento
Unidad Nuclear Nuclear	6 TOPS (Soporta int4/int8/int16/FP16/BF16/TF32)
RAM	4GB/8GB (LPDDR4/LPDDR4x de 64 bits)
memoria de sólo lectura	32G/64G/128G/256G (eMMC5.0/5,1)
Wi-Fi	Tipo IEEE 802.11a/b/g/n/ac/ax Frecuencia Wi-Fi6 2,4 GHz/5,8 GHz (PCIe v3.0) Tipo de antena 2T2R
OS	Android 12 y multilinguaje
bluetooth	bluetooth 5.0

CÓDEC de vídeo y audio

Códec de vídeo	<ul style="list-style-type: none">* Decodificador de vídeo en tiempo real de MPEG-1, MPEG-2, MPEG-4, H.263, H.264, H.265, VC-1, VP9, VP8 MVC, AV1* MMU integrada* Decodificador multicanal en paralelo para menor resolución* H.264 AVC/MVC Principal10 L6.0: 8K@30fps (7680x4320)* Perfil VP9/2 L6.1: 8K@60fps (7680x4320)* H.265 HEVC/MVC Principal10 L6.1: 8K@60fps (7680x4320)* Perfil AVS2 0/2 L10.2.6: 8K a 60 fps (7680x4320)* Perfil principal AV1 8/10 bits L5.3: 4K a 60 fps (3840x2160)* MPEG-2 hasta MP: 1080p@60fps (1920x1088)* MPEG-1 hasta MP: 1080p@60fps (1920x1088)* VC-1 hasta nivel AP 3: 1080p@60fps (1920x1088)* VP8 versión 2: 1080p@60fps (1920x1088) <p>Codificador de vídeo</p> <ul style="list-style-type: none">* Codificación de vídeo H.265/H.264 en tiempo real* Admite hasta 8K a 30 fps* Codificador multicanal en paralelo para menor resolución* ISP dual de 16 millones de píxeles con HDR y 3DNR
----------------	--

I2S0 con 8 canales

* Ruta de hasta 8 canales TX y 8 canales RX

* Resolución de audio de 16 bits a 32 bits

* Frecuencia de muestreo de hasta 192 KHz

* Proporciona modo de trabajo maestro y esclavo, configurable por software

Códec de audio

* Admite 3 formatos I2S (normal, justificado a la izquierda, justificado a la derecha)

* Admite 4 formatos PCM (temprano, tardío1, tardío2, tardío3)

* Admite TDM normal, cambio a la izquierda de 1/2 ciclo, cambio a la izquierda de 1 ciclo, cambio a la izquierda de 2 ciclos, modo de cambio a la derecha, transferencia de datos de audio en serie

* Los modos I2S, PCM y TDM no se pueden utilizar al mismo tiempo

Puerto de E/S

Fuente de alimentación DC 12V/2A Encendido: Azul

RTC Apoyo

IR Control remoto por voz infrarrojo BT

SALIDA HDMI 1: HDMI 2.1/7680x4320@60Hz

SALIDA HDMI 2: HDMI 2.1/4096x2304@60Hz

hdmi ENTRADA HDMI: Formatos de vídeo HDMI 2.0/HDMI 1.4b 4K x 2K (3840x2160p@24Hz/25Hz/30Hz y 4096x2160p@24Hz)

Auricular Puerto de 1*3,5mm

Ethernet Ethernet 1:1*1000M (RGMII)

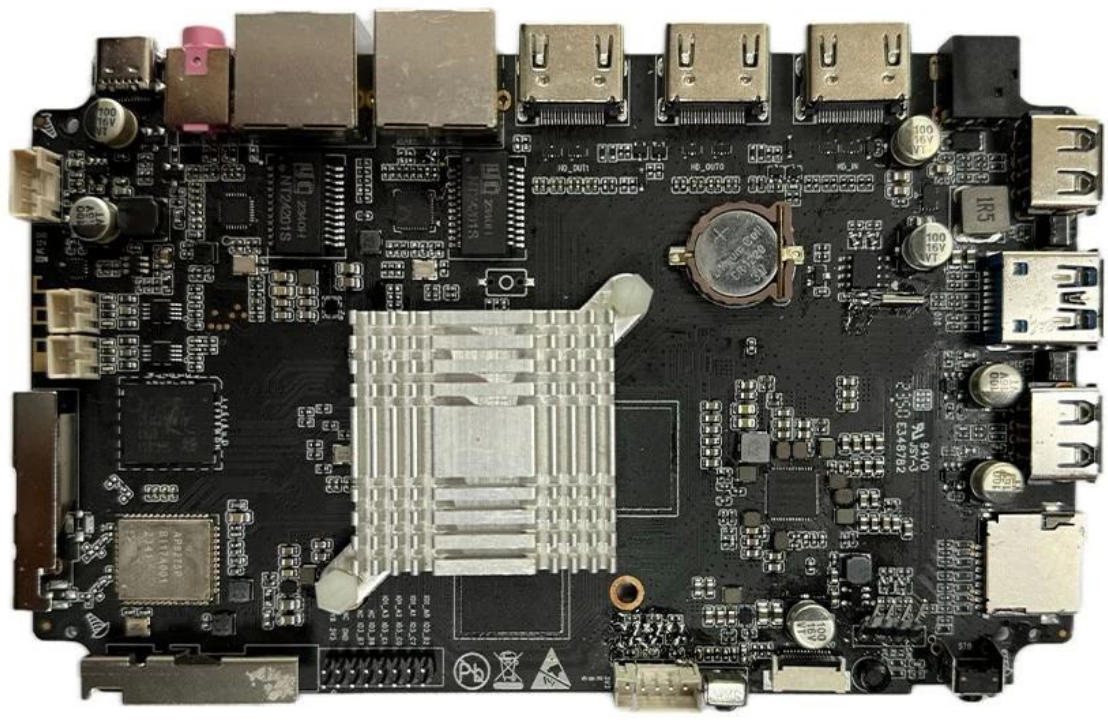
Ethernet Ethernet 2:1*1000M

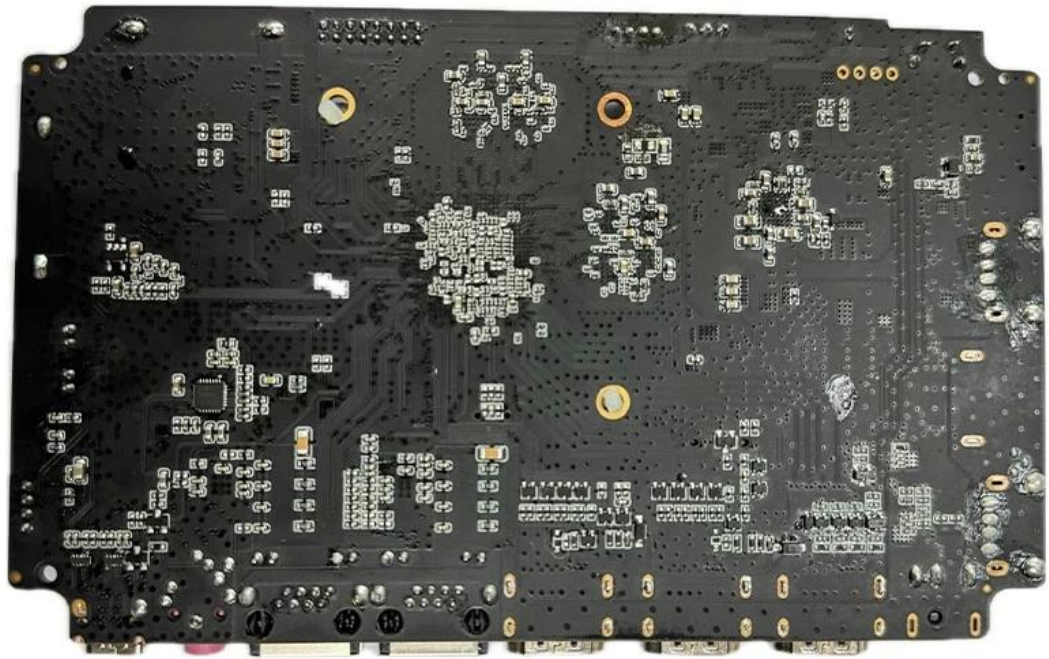
Tarjeta TF 1 * tarjeta TF

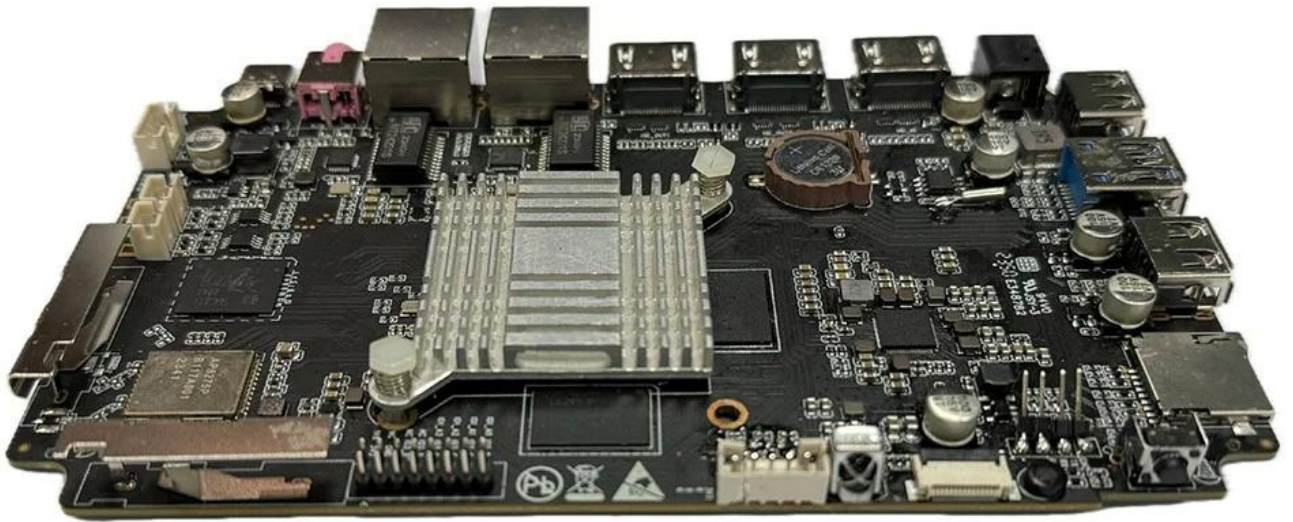
Puerto USB 2 * USB 2.0 (anfitrión)

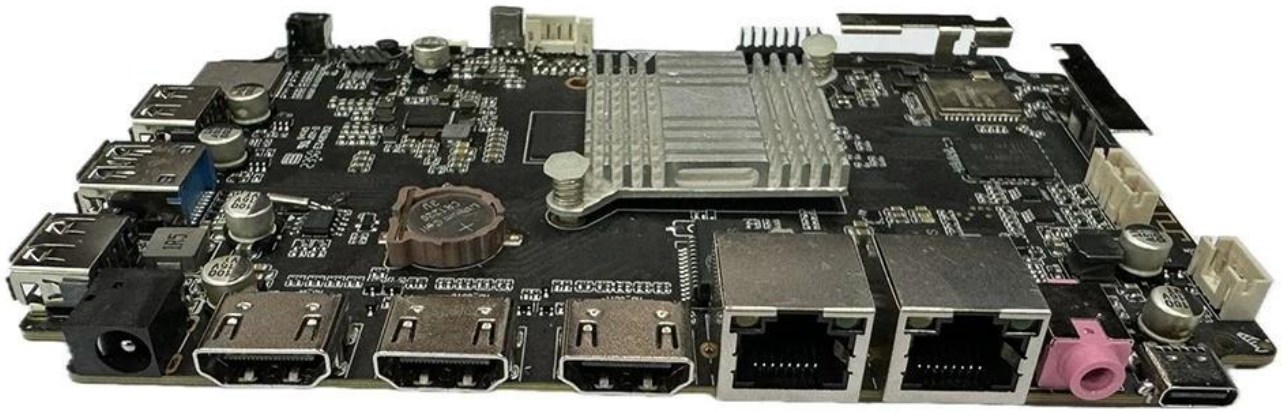
Puerto USB 1 * USB3.0 (anfitrión)

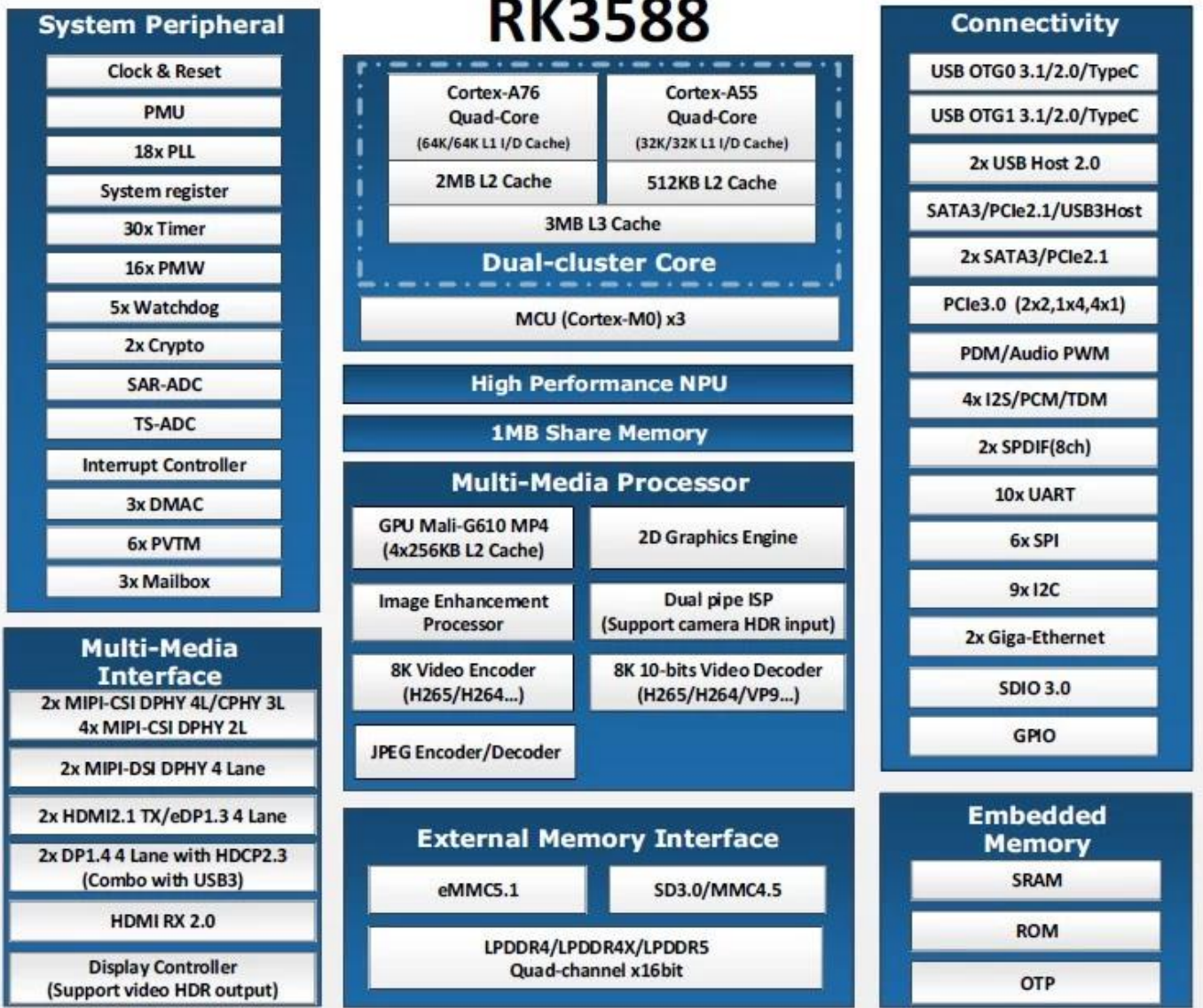
Tipo C 1*Dispositivos compatibles tipo C 3.0 (puerto de descarga)











Typical Application Diagram – AIoT





Introducción

El Rockchip RK3588 Octa Core Android 12 OTT TV Box representa el pináculo de la tecnología moderna de entretenimiento en el hogar. Diseñado para quienes exigen rendimiento y calidad, este dispositivo de vanguardia combina la potencia del procesador Rockchip RK3588 Octa Core con el último sistema operativo Android 12 para brindar una experiencia de transmisión incomparable. Ya sea que sea un aficionado al cine, un entusiasta de los juegos o alguien que simplemente disfruta del contenido de alta calidad, el RK3588 OTT TV Box está diseñado para satisfacer todas sus necesidades de entretenimiento con precisión y facilidad.

Potente procesamiento Octa Core

En el corazón del RK3588 OTT TV Box se encuentra el procesador Rockchip RK3588 Octa Core, un chip de última generación diseñado para manejar incluso las tareas más exigentes. Este procesador cuenta con ocho núcleos, que ofrecen una potencia y velocidad de procesamiento excepcionales. Con este tipo de rendimiento, el dispositivo puede gestionar fácilmente contenido 8K Ultra HD, garantizando que cada fotograma se reproduzca con una claridad y un detalle sorprendentes. Ya sea que esté transmitiendo películas de alta definición, jugando juegos que consumen muchos recursos o realizando múltiples tareas con múltiples aplicaciones, el RK3588 brinda una experiencia fluida y receptiva.

Transmisión en 8K Ultra HD

Una de las características destacadas del Rockchip RK3588 OTT TV Box es su compatibilidad con la transmisión 8K Ultra HD. A medida que la industria avanza hacia contenido de mayor resolución, tener un dispositivo que admita completamente 8K es crucial para preparar su configuración de entretenimiento para el futuro. El RK3588 garantiza que disfrute de la más alta calidad de imagen posible, con colores vivos, contrastes profundos y detalles nítidos que dan vida a sus películas y programas favoritos. Este nivel de claridad mejora su experiencia visual, haciéndola más inmersiva y atractiva.

Sistema operativo Android 12 avanzado

El TV Box RK3588 funciona con Android 12, la última versión del sistema operativo de Google. Android 12 ofrece una serie de nuevas funciones y mejoras, incluida una interfaz de usuario más intuitiva, controles de privacidad mejorados y un mejor rendimiento. Con acceso a Google Play Store, puede descargar una amplia gama de aplicaciones, desde servicios de transmisión populares como Netflix y Hulu hasta juegos, aplicaciones de noticias y herramientas de productividad. Esta extensa biblioteca de aplicaciones le permite personalizar su TV Box para adaptarla a sus preferencias personales y necesidades de entretenimiento.

Conectividad y rendimiento superiores

La inclusión de 4 GB de RAM y tecnología WiFi 6 garantiza que el Rockchip RK3588 OTT TV Box

ofrezca conectividad y rendimiento superiores. WiFi 6 proporciona velocidades más rápidas, mayor capacidad y menor latencia en comparación con las generaciones anteriores, lo que significa que puedes disfrutar de una transmisión y navegación fluidas y sin interrupciones. Los 4 GB de RAM permiten realizar múltiples tareas sin problemas, por lo que puedes cambiar entre aplicaciones y tareas sin esfuerzo. Combinado con conectividad a Internet de alta velocidad, este dispositivo minimiza el almacenamiento en búfer y el retraso, brindando una experiencia más agradable y sin complicaciones.

Centro de entretenimiento versátil

Más allá de su potente rendimiento y capacidades de transmisión de 8K, el Rockchip RK3588 OTT TV Box es un centro de entretenimiento versátil. Ofrece múltiples opciones de conectividad, incluidos puertos USB y HDMI 2.1, lo que le permite conectar dispositivos externos, como discos duros, controladores de juegos y otros periféricos. Esta versatilidad facilita ampliar su configuración de entretenimiento e integrar varios dispositivos en su sistema de cine en casa.

Conclusión

El Rockchip RK3588 Octa Core Android 12 [OTT TV Box](#) es una opción excepcional para cualquiera que busque mejorar su experiencia de entretenimiento en el hogar. Con su potente procesador Octa Core, compatibilidad con transmisión 8K Ultra HD y el último sistema operativo Android 12, ofrece rendimiento y calidad de primer nivel. Ya sea que estés transmitiendo tus programas favoritos, jugando juegos o explorando nuevas aplicaciones, esta TV Box ofrece una experiencia inmersiva y fluida. Invierta hoy en el Rockchip RK3588 y transforme la configuración de entretenimiento de su hogar en un centro multimedia de vanguardia y alto rendimiento.