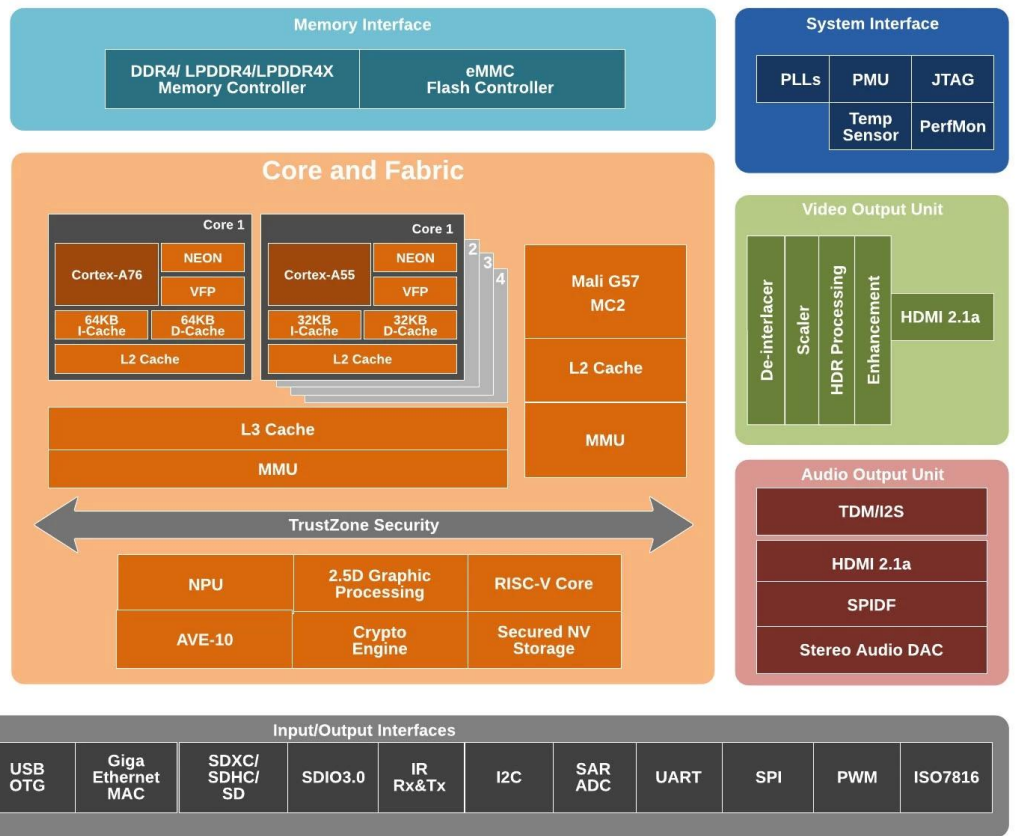


Boîtier TV etroid 8K avec performances et stockage haut débit

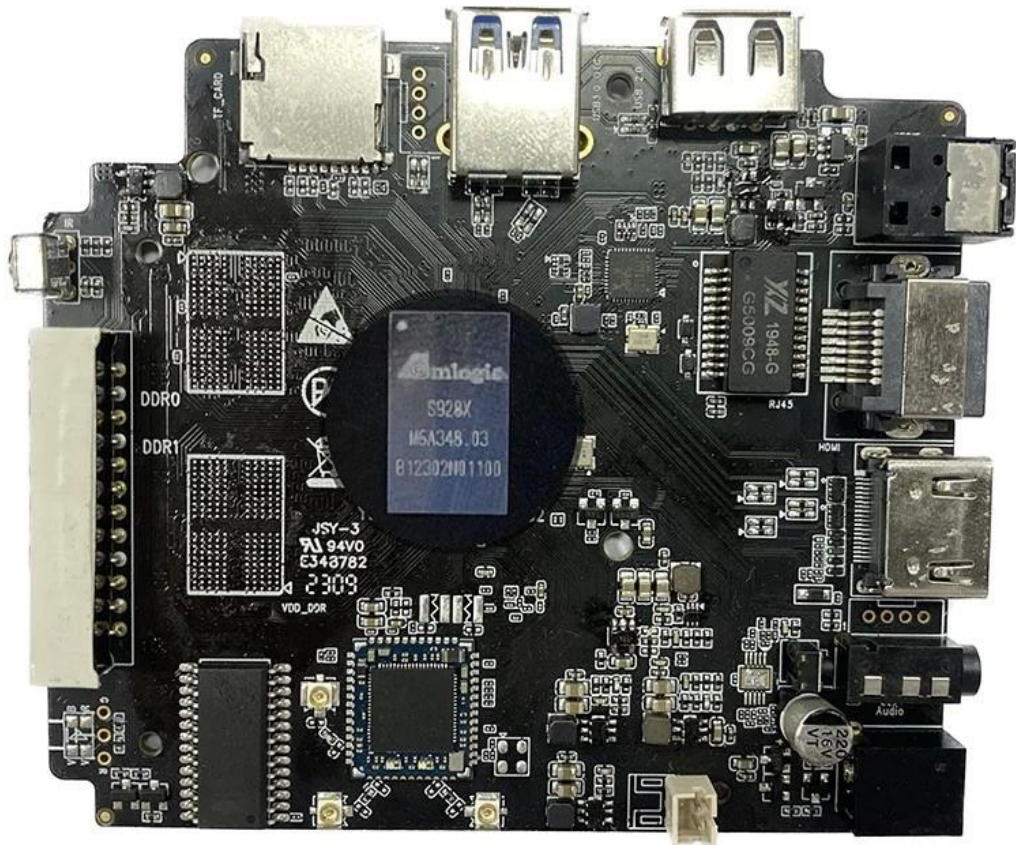
Spécifications

Numéro de modèle	Boîtier TV Android Amlogic S928X-J 8K
Processeur	Amlogic S928X-J ARM Cortex-A76Quad-Core ARM Cortex-A55
GPU	ARM Mali-G57 MC2, interface graphique 4K OpenGL ES 3.2, Vulkan 1.2 et OpenCL 2.0
NPU	3.2 HAUTS
RAM	DDR4 64 bits, LPDDR4/4X jusqu'à 8 Go DDR4266
eMMC	eMMC 5.1, Flash NAND SLC
Résolution de décodage	Amlogic Video Engine (AVE) avec décodeurs et encodeurs matériels dédiés Décryptage AV1 MP-10 @ L6.1 jusqu'à 8Kp60 Profil VP9-2 @ 6.1 jusqu'à 8Kp60 H.265 HEVC MP-10 @ L6.1 jusqu'à 8Kp60 AVS3 Phase 1 jusqu'à 8Kp60 Profil AVS2-P2 jusqu'à 8Kp60 H.264 AVC HP @ L5.2 jusqu'à 4Kp60 MPEG-4, WMV/VC-1, AVS, MPEG-2, MPEG-1 jusqu'à 1080p60 Décodage MJPEG et JPEG à résolution de pixels illimitée (ISO/IEC-10918) Prise en charge du décodeur multi-vidéo jusqu'à 4x 4Kp60 Encodage Encodage d'images JPEG jusqu'à 4Kp60 Encodage vidéo H.265 jusqu'à 4Kp60 avec une faible latence Encodage vidéo H.264 jusqu'à 4Kp60 avec une faible latence Moteur d'image Amlogic TruLife avancé de 8e génération avec prise en charge du traitement Dolby Vision (en option), HDR10, HDR10, HLG et HDR Vivid
Accélérateur d'IA	Jusqu'à 3,2 TOPS Neural Network Accelerator (NNA) avec architecture Tensor Processing Unit (TPU), prend en charge TensorFlow et Caffe
Sortie vidéo	Émetteur HDMI 2.1a comprenant à la fois un contrôleur et un PHY prenant en charge CEC, Dynamic HDR et HDCP 2.2/2.3, sortie avec une résolution maximale de 8Kp60 avec prise en charge de eARC, VRR, QMS, QFT, ALLM, DSC et SBTM Prise en charge de MP3, AAC, WMA, RM, FLAC, Ogg Vorbis, Opus, SRS Truvolume, Dolby Audio (en option), DTS (en option) et programmable avec mixage descendant 7.1/5.1
Sortie audio	VAD basse consommation Entrée/sortie SPDIF intégrée jusqu'à 192 KHz stéréo 16/24/32 bits 3 ports TDM/PCM/I2S intégrés avec mode TDM/PCM jusqu'à 48 kHz x 32 bits x 32 canaux ou 192 kHz x 16 bits x 16 canaux et mode I2S jusqu'à 384 kHz x 32 bits x 16 canaux Entrée PDM pour microphone numérique avec CIC, LPF, HPF programmables, prend en charge jusqu'à 8 DMIC DAC audio stéréo intégré
Interface réseau	10/100/1000MAC
Interface USB2.0	1x USB XHCI OTG 2.0, 2x hôte USB 2.0, 1x USB 3.0 (5 Gbit/s) multiplexé avec PCIe 2.0

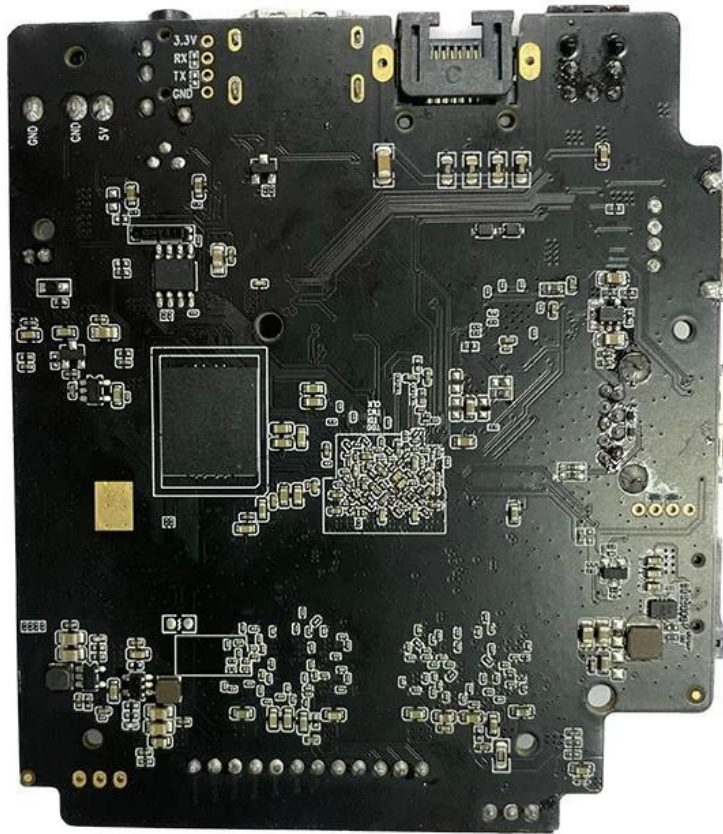
S928X



* Supported configuration: PCIe 2.0 port + USB 2.0 Host, or USB3.0 port without PCIe.







Le **Boîtier TV Android 8K avec performances et stockage haut débit** est un appareil haut de gamme conçu pour les passionnés de technologie à la recherche d'une expérience de divertissement à domicile ultime. Doté d'une technologie de pointe, ce boîtier TV offre une vitesse exceptionnelle, un stockage étendu et une résolution 8K époustouflante pour une diffusion fluide et des fonctionnalités améliorées.

Visuels 8K inégalés

Vivez une expérience cinématographique avec **Résolution ultra HD 8K**, qui offre des visuels cristallins et des couleurs réalistes. Que vous diffusiez des films, jouiez ou parcouriez du contenu multimédia, ce boîtier TV garantit un affichage immersif et dynamique. Il prend en charge HDR10 pour un contraste plus profond et une luminosité améliorée, rendant chaque scène plus captivante.

Performances à grande vitesse

Alimenté par un **processeur hautes performances** et équipé d'un **GPU dédié**, la TV Box Android 8K assure un fonctionnement ultra-rapide. Il gère le multitâche sans effort, permettant aux

utilisateurs de basculer entre les applications, de diffuser du contenu haute définition et d'exécuter des applications exigeantes sans décalage. Le système d'exploitation Android optimisé améliore encore les performances en offrant une navigation fluide et un accès rapide à une vaste gamme d'applications.

Grande capacité de stockage

Avec **grand stockage interne** et des options de mémoire extensibles, ce boîtier TV offre suffisamment d'espace pour télécharger des applications, des jeux et des fichiers multimédias. Son stockage à grande vitesse garantit des vitesses de lecture et d'écriture rapides, réduisant les temps de chargement et améliorant les performances globales.

Fonctionnalités de connectivité avancées

Cet appareil prend en charge **Wi-Fi double bande** and **Bluetooth**, garantissant des connexions sans fil rapides et stables. Plusieurs ports, dont **HDMI, USB et ELernet**, permettent une intégration transparente avec divers périphériques et systèmes de cinéma maison. Le boîtier TV est compatible avec la commande vocale, ce qui facilite la recherche de contenu, le contrôle de la lecture et l'accès aux fonctionnalités de la maison intelligente.

Optimisé pour le divertissement

Le boîtier TV est préchargé avec le dernier système d'exploitation Android, donnant accès à **plateformes de streaming populaires**, applications de jeux et outils de productivité. Les utilisateurs peuvent profiter d'une expérience de divertissement personnalisée avec une gestion simple des applications, des paramètres personnalisables et des mises à jour logicielles régulières.

Efficacité énergétique et durabilité

Conçu pour des performances durables, l'appareil est construit avec des composants économes en énergie qui minimisent la consommation d'énergie. Sa conception durable garantit un fonctionnement fiable, ce qui en fait un investissement intelligent pour une utilisation continue dans les configurations de divertissement à domicile.

Applications polyvalentes

Le **Boîte de télévision Android 8K** ne se limite pas au streaming ; il prend également en charge des fonctionnalités avancées telles que :

- **Jeux:** Profitez de jeux sans décalage avec des graphismes de haute qualité et des commandes réactives.
- **Vidéoconférence:** Connectez-vous avec vos collègues, amis ou famille à l'aide d'applications compatibles.
- **Contrôle de la maison intelligente:** Gérez les appareils IoT directement depuis le boîtier TV.
- **Utilisation éducative et professionnelle:** Accédez sans effort aux cours en ligne, aux outils de productivité et aux présentations.

Installation facile et interface conviviale

La configuration du boîtier TV est un jeu d'enfant grâce à son interface intuitive et sa fonctionnalité plug-and-play. Le guide de configuration à l'écran guide les utilisateurs tout au long de la configuration, garantissant une expérience sans tracas. Sa télécommande réactive et la prise en charge du clavier en option simplifient encore la navigation.

Pourquoi choisir cette box TV ?

Le **8K Boîte de télévision Android** avec des performances et un stockage à grande vitesse se distingue comme un centre de divertissement tout-en-un. Ses fonctionnalités robustes, son design

élégant et ses performances fiables en font un choix idéal pour les utilisateurs à la recherche du meilleur de la technologie de divertissement à domicile.

Conclusion

Avec ses performances à haute vitesse, son stockage étendu et ses visuels 8K inégalés, ce boîtier Android TV redéfinit le divertissement à domicile. Que ce soit pour le streaming, les jeux ou la productivité, il offre une polyvalence inégalée, garantissant une expérience utilisateur agréable et dynamique.