

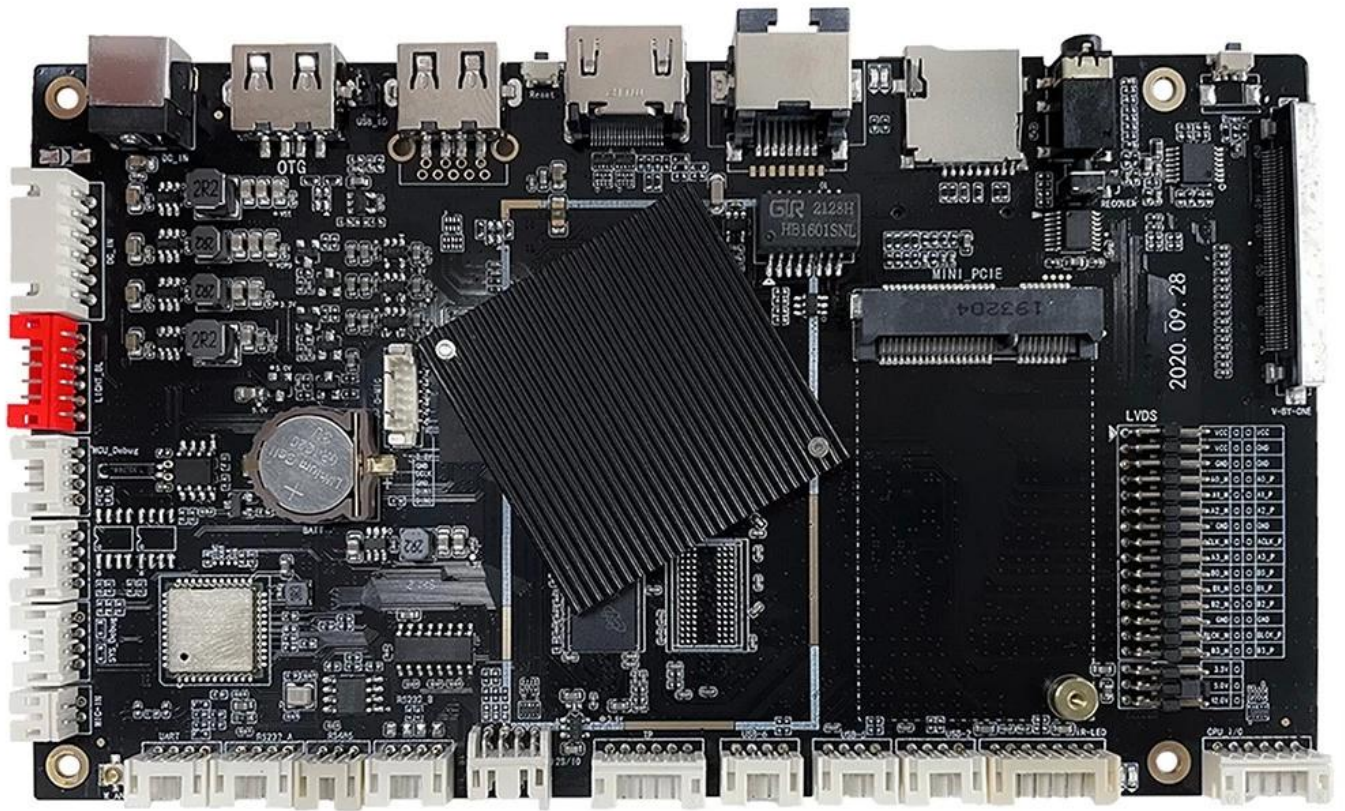
Carte de développement Amlogic T972 pour applications d'affichage numérique 4K

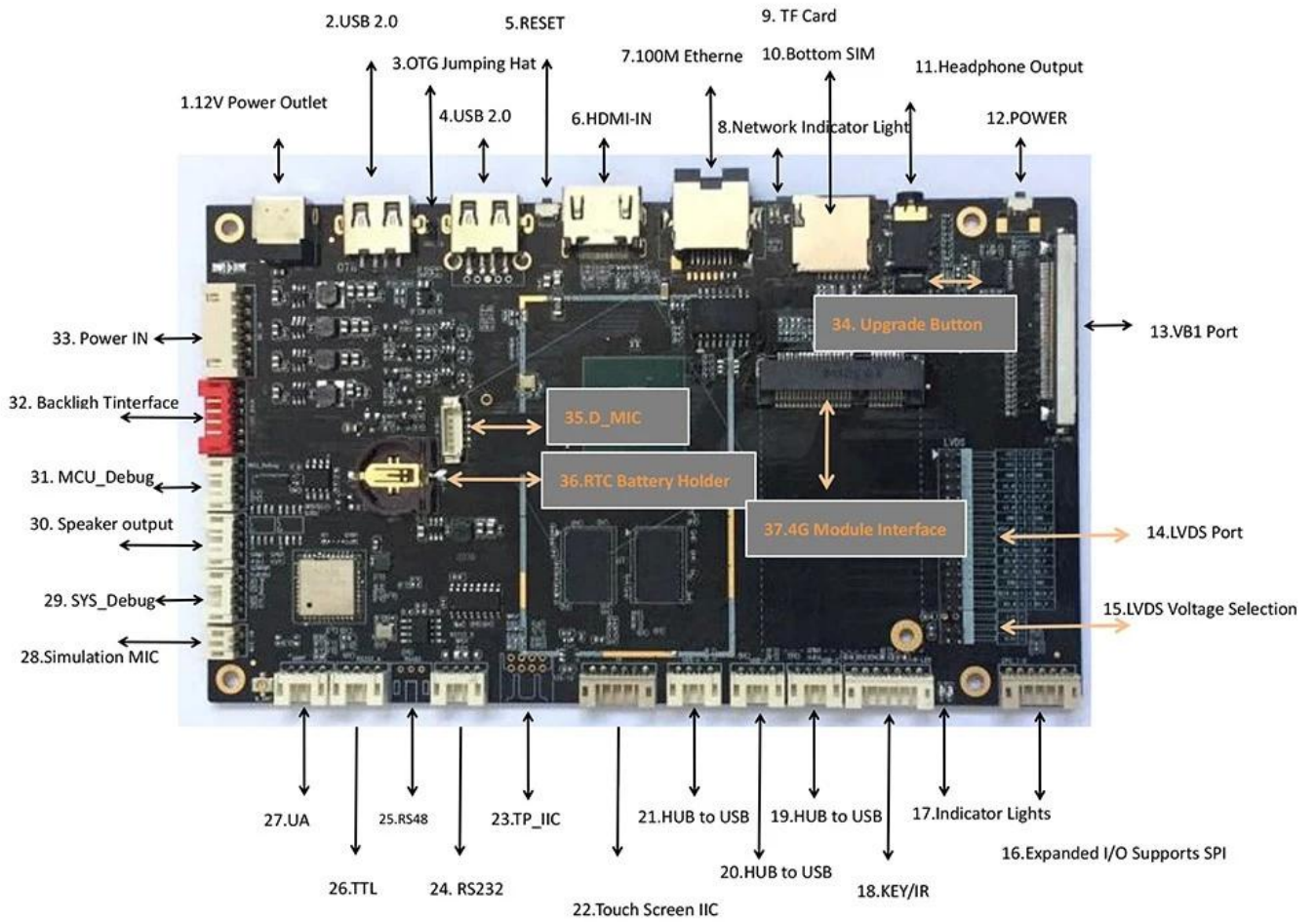
Caractéristiques

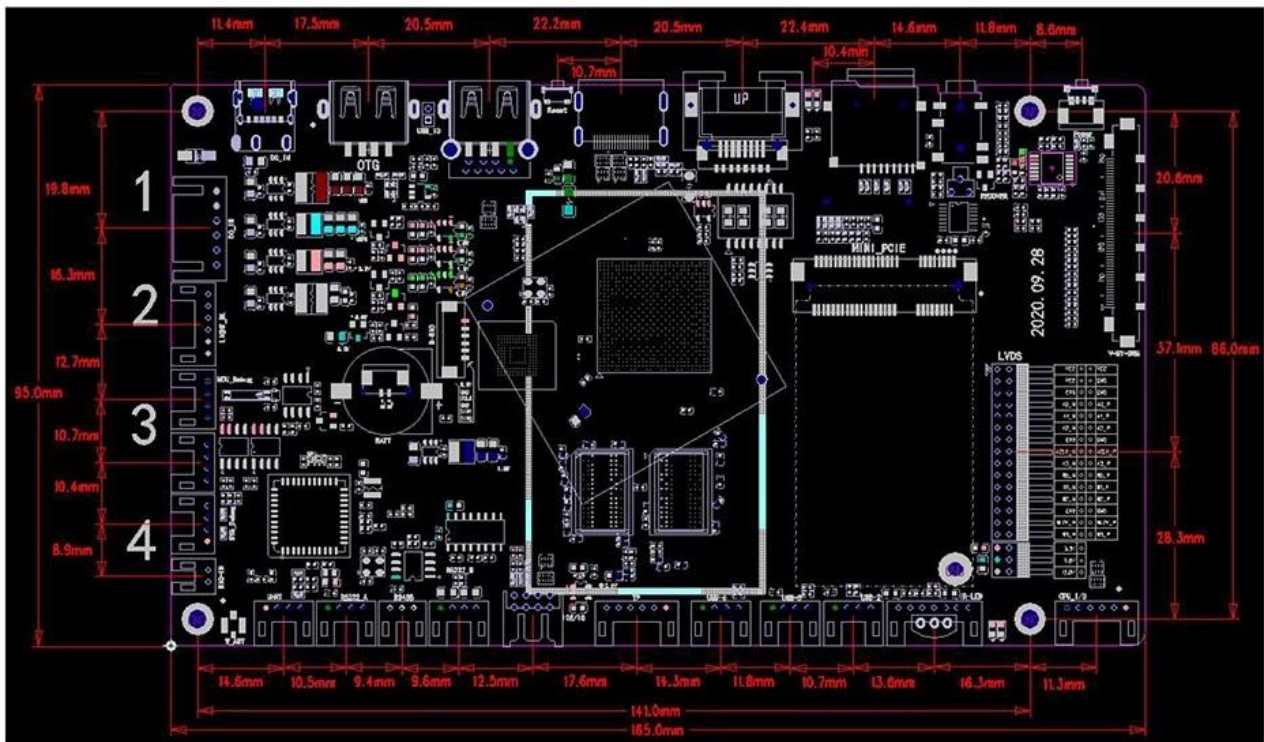
Numéro de modèle.	Carte de développement Amlogic T972
Processeur	Amlogic T972 Quad Core ARM Cortex A55 1,98 GHZ
GPU	Penta Core ARM Mail-450
BÉLIER	2 Go
ROM	4 Go (16 Go/32 Go/64 Go en option)
Système d'exploitation	Android 9.0
Wi-Fi/BT	2,4 GHz (2,4 G/5 G en option) ; BT4.2

Port E/S

Sortie LVDS	1 écran LCD simple/double canal 50/60 Hz
Sortie V-BY-ONE	4K*2K@60Hz
Interface de contrôle du rétroéclairage de l'écran standard	12 V, activer, variateur PWM ;
USB2.0	1 * USB OTG, 1 * USB2.0 A 3 * ports USB
Port série	4 ports série (dont 1 voie 232, 1 voie TTL, 1 voie 485, 1 voie UART)
Rétroéclairage de zone	IPS
Entrée HDMI	1 pièce, entrée HDMI 2.1 4K*2K@60Hz
Sortie audio/vidéo	Sortie canal gauche/droite, double amplificateur de puissance 4Ω/15W intégré
Entrée micro	Une entrée MIC analogique, 4 entrées MIC numériques réservées dans la matrice PDM
Écouteur	1 pièce
4G	Mini PCI-E 4G
Interface TP/écran tactile	Interface à écran tactile I ² C 1 voie
Autres interfaces d'extension	Interface IO multipath, SPI, ADC et interface bouton
ELernet	Port Ethernet rapide RJ45 10/100 M
RTC	Soutien
Mise à niveau	Prise en charge de la mise à niveau USB locale et OTA
Taille	125mm*80mm







PCB : 4-layer board

Size : 165mm*95mm, Thickness 1.2mm

Screw hole specifications : $\Phi 3.0\text{mm} \times 4$

Amlogic T792 appartient à la carte mère intelligente Android, qui est généralement applicable aux produits de terminaux d'affichage intelligents, aux produits de terminaux vidéo, aux produits de terminaux d'automatisation industrielle, tels que : les machines publicitaires, l'affichage numérique, les terminaux intelligents en libre-service, les terminaux de vente au détail intelligents, les appareils intelligents O2O. , hôtes de contrôle industriel, équipement éducatif, équipement robotique, etc.

Chipset Amlogic T972, processeur quad-core Cortex-A55, cadencé jusqu'à 1,9 GHz ; utilise le GPU Mali-G31 ; prend en charge le décodage dur 4K, H.265 ; équipé du système Android 9.0 ; prend en charge plusieurs sorties et entrées vidéo ; De nombreuses interfaces périphériques prennent en charge une variété d'extensions périphériques ; Une consommation d'énergie ultra-faible et des performances exceptionnelles constituent le meilleur choix pour les projets d'affichage commercial, d'interaction homme-machine et de contrôle industriel.

1.3 Plumes

- ◆ Conçu pour les terminaux libre-service, type de carte standard ultra-mince, adapté à diverses structures.
- ◆ HDMI IN/V-By-One/LVDS intégré et autres interfaces d'entrée et de sortie.
- ◆ Prend en charge l'accès LAN, WiFi, 4G, prend en charge une variété de modules PCI-E 3G/4G, prend en charge les cartes IoT ou les cartes de données ordinaires.
- ◆ Interface étendue riche. 5 ports USB (3 broches, 2 USB 2.0 standard), 3 ports série extensibles (1 port série RS232, 1 port série TTL 3,3 V, 1 port série TTL à 4 fils de niveau optionnel 1,8 V ou 3,3 V ou 5 V), plusieurs GPIO et les interfaces ADC peuvent répondre aux exigences d'accès de divers périphériques du marché.
- ◆ Haute définition : prise en charge maximale du décodage 8K*4K@24fps et de divers écrans d'affichage LCD à interface LVDS/V-By-One, écrans de recadrage.
- ◆ Prend en charge la personnalisation du système Android, fournit le code de référence API de l'interface d'appel système, une prise en charge parfaite pour le développement d'applications de niveau supérieur du client.
- ◆ Prend parfaitement en charge une variété d'écrans tactiles grand public tels que les films infrarouges, optiques, capacitifs, résistifs et tactiles.
- ◆ Prend parfaitement en charge une variété d'écrans tactiles grand public tels que les films infrarouges, optiques, capacitifs, résistifs et tactiles.
- ◆ Facile à utiliser, fonctionnement et entretien simples et pratiques.

The **Carte de développement Amlogic T972** est une plate-forme hautes performances conçue pour les applications modernes d'affichage numérique 4K. Construit autour du processeur quad-core avancé T972, il offre une puissance de traitement et une efficacité inégalées, garantissant un fonctionnement fluide pour les écrans haute définition. En mettant l'accent sur le décodage vidéo 4K UHD, la carte garantit des visuels éclatants, ce qui en fait une solution idéale pour les entreprises cherchant à créer du contenu numérique percutant.

Cette carte de développement prend en charge **HDMI 2.1**, permettant une sortie vidéo 4K transparente à 60 ips pour des affichages cristallins et immersifs. Il comporte également **USB 3.0** pour le transfert de données à grande vitesse, **Ethernet** pour la connectivité filaire, et **WiFi 5 bi-bande**, offrant des options flexibles pour la mise en réseau et l'intégration Internet. Les développeurs peuvent profiter de sa compatibilité avec Android OS et Linux pour le développement d'applications polyvalentes, permettant une personnalisation complète pour répondre aux exigences uniques du projet.

Conçue dans un souci d'efficacité, la carte de développement Amlogic T972 excelle dans sa faible consommation d'énergie, ce qui la rend parfaite pour les opérations 24h/24 et 7j/7 dans les environnements commerciaux. Le format compact permet une intégration facile dans les systèmes existants, tels que les kiosques interactifs, les panneaux d'information et la signalisation intelligente. Que ce soit dans les magasins de détail, les aéroports, les écoles ou les hôtels, cette carte offre la fiabilité et la flexibilité requises pour une variété d'applications professionnelles.

L'Amlogic T972 prend également en charge des technologies avancées telles que **HDR10** pour des couleurs et un contraste améliorés, garantissant une qualité d'image réaliste. Avec une gamme d'interfaces d'E/S, notamment GPIO et UART, il offre aux développeurs de nombreuses options pour étendre les fonctionnalités et intégrer des périphériques. Son architecture robuste et son ensemble complet de fonctionnalités en font une solution d'avenir pour le marché de l'affichage numérique en constante évolution.

Pour ceux qui cherchent à innover et à proposer un contenu 4K captivant, la carte de développement Amlogic T972 est une solution tout-en-un. Il combine un matériel puissant, une connectivité flexible et des performances efficaces pour répondre aux besoins exigeants des applications d'affichage numérique modernes. Du concept au déploiement, cette carte permet aux développeurs de donner vie à leurs visions créatives.