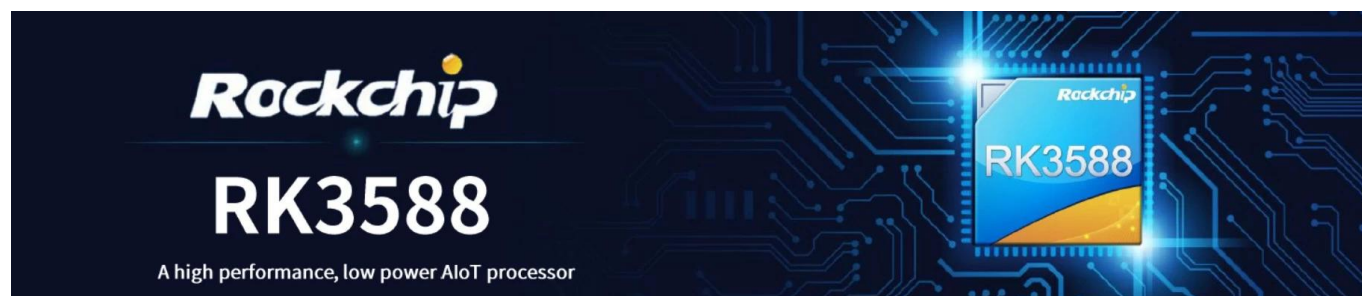


Boîte de télévision OTT Lecteur IA etroid Octa-Core 8K Ultra HD



Caractéristiques

| | |
|------------------------|---|
| Numéro de modèle. | Boîtier TV Rockchip RK3588 OTT |
| Processeur | Rockchip RK3588 Octa-Core ARM, Quad-Core Cortex-A76 à 2,4 GHz et Quad-Core Cortex-A55 à 1,8 GHz |
| GPU | ARM Mali-G610 MC4, OpenGL ES 1.1/2.0/3.1/3.2, Vulkan 1.1, 1.2, OpenCL 1.1,1.2,2.0 Module d'accélération d'image 2D hautes performances intégré |
| NPU | 6 TOPS (prend en charge l'accélération int4/int8/int16/FP16/BF16/TF32) |
| BÉLIER | 4 Go LPDDR4X (2 Go*2, prend en charge jusqu'à 32 Go) |
| ROM | 32G |
| Wi-Fi | Module Wi-Fi intégré, 802.11 ax/ac/a/b/g/n |
| Système d'exploitation | etroid 12 |
| Bluetooth | Bluetooth 5.0 |

Interface matérielle

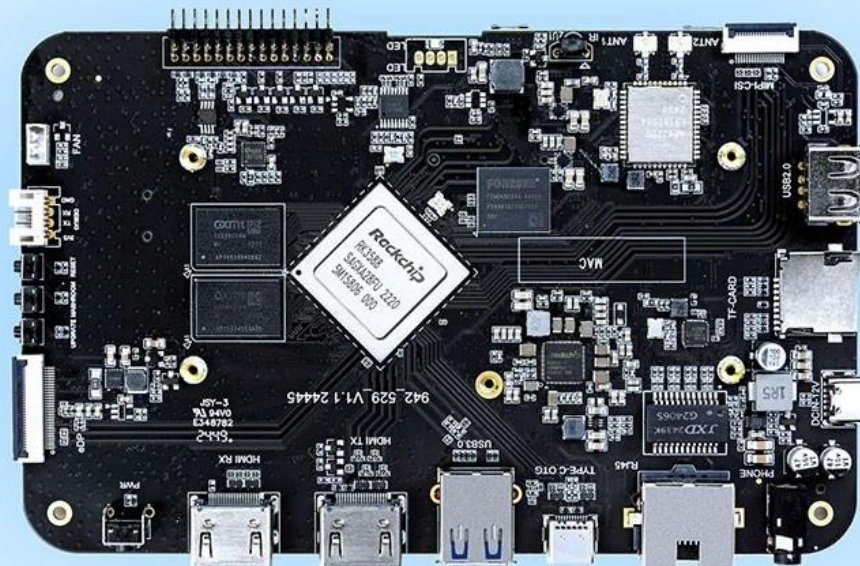
| | |
|---------------------------|---|
| Entrée d'alimentation | Port de type C (12 V/2 A) |
| Extension de stockage | 1 * emplacement pour carte TF 1 * Port de données du disque dur PCIE |
| Télécommète | 1* Récepteur de télécommète infrarouge |
| Batterie RTC | Pile bouton CR1220 intégrée |
| Port série | 2 * ports série UART |
| ELernet | 1 port RJ45 10/100/1 000 Mbit/s |
| Wi-Fi | Module Wi-Fi intégré, 802.11 ax/ac/a/b/g/n |
| Port USB | 1 * port USB3.0 1 * Port USB2.0 1 * port USB2.0 réservé à 4 broches |
| Indicateur LED | 1 * indicateur LED tricolore |
| Interface LCD | 1 * interface MIPI séquentielle à quatre canaux 32 broches 1 * interface EDP séquentielle à 30 broches à double canal |
| Interface de sortie vidéo | 1 * port de sortie HD, prend en charge la sortie HD 2.1 jusqu'à 8K à 60 Hz 1 * port de sortie DP, prend en charge la sortie DP1.4 jusqu'à 4K à 60 Hz |
| Entrée vidéo | 1 * MIPI-CSI (double canal) 1 * port d'entrée HD, prend en charge jusqu'à l'entrée HD 2.0 4K @ 60 Hz 1 * MICRO |
| Interface audio | 1 * sortie de canal sonore L/R, gauche et droite (port casque 3,5 mm) 1 * SPK 7 * GPIO, tension 3,3 V 4 * I2C, tension 3 V, supporte l'écran tactile |
| Autres interfaces | 1 * CAN 2 * MLI Ventilateur de refroidissement 1*5V |

Performances du logiciel

| | |
|----------------------|---|
| CODEC vidéo et audio | <p>Performances de décodage :</p> <p>Prend en charge le décodage vidéo en temps réel intégré MPEG-1, MPEG-2, MPEG-4, H.263, H.264, H.265, VC-1, VP9, VP8, MVC et AV1@MMU ;</p> <p>Décodage parallèle multicanal, prenant en charge des résolutions inférieures ;</p> <p>H.264 AVC/MVC Main10 L6.0 : prend en charge 8K à 30 images par seconde (7680*4320) ;</p> <p>Profil VP9/2 L6.1 : prend en charge 8K à 60 images par seconde (7680 x 4320) ;</p> <p>H. 265 HEVC/MVC Main10 L6.1 : prend en charge 8K à 60 images par seconde (7680 x 4320) ;</p> <p>Profil AVS2 0/2 L10.2.6 : prend en charge 8K à 60 ips (7680 x 4320) ;</p> <p>Fichier de configuration principal AV1 8/10 bits L5.3 : prise en charge 4K à 60 fps (3840 x 2160) ;</p> <p>Le MPEG-2 prend en charge jusqu'à MP : 1080p à 60 ips (1920*1088) ;</p> <p>Le MPEG-1 prend en charge jusqu'à MP : 1080p@60fps(1920*1088) ;</p> <p>VC-1 prend en charge jusqu'au niveau AP3 : 1080p @ 60fps (1920 * 1088);</p> <p>VP8 version2 □ 1080p@60fps(1920*1088)</p> <p>Décodage audio multicanal : MP3, AAC, FLAC, WAV et autres formats audio grand public.</p> <p>Module : RTL8111HS</p> |
| ELernet | <p>Performances : prend en charge 10/100/1000 Mbps, offrant des performances de connexion filaire stables et rapides.</p> <p>Fonction : prend en charge la fonction de négociation automatique pour identifier et configurer automatiquement la vitesse du réseau et le mode duplex.</p> <p>Module : AP6275P</p> <p>Spécifications Wi-Fi :</p> <p>Prend en charge 802.11ax/ac/a/b/g/n pour une connectivité réseau sans fil haut débit jusqu'à 2,4 Gbit/s.</p> |
| Wi-Fi et BT | <p>Prend en charge les doubles bandes de fréquence 2,4 GHz et 5 GHz, optimise l'intensité du signal et minimise les interférences.</p> <p>Prend en charge la technologie MU-MIMO pour améliorer l'efficacité de la transmission des données lors d'une connexion multi-utilisateurs.</p> <p>Spécifications BT :</p> <p>□BT 5.0, prend en charge toutes les fonctionnalités BT traditionnelles et la transmission à grande vitesse.</p> <p>□Supporte la technologie BLE (Bluetooth Low Energy).</p> <p>□ Prend en charge plusieurs appareils BT pour se connecter simultanément, garantissant des connexions stables et une communication efficace.</p> |
| Sortie d'affichage | <p>HDMI_TX prend en charge jusqu'à 8K à 60 ips (7 680 x 4 320).</p> <p>EDP prend en charge jusqu'à 4K à 60 ips (3 840 x 2 160).</p> <p>MIPI_CSI prend en charge jusqu'à 4K à 60 ips (3 840 x 2 160).</p> <p>DP (type-c) prend en charge jusqu'à 4K à 60 ips (3 840 x 2 160).</p> <p>Peut être appliqué à un affichage multi-écran de scène, à un affichage multi-écran différent.</p> |
| Source d'entrée | <p>HDMI_RX prend en charge jusqu'à 4K à 60 ips (3840*2160).</p> <p>MIPI_DSI (pour caméra)</p> <p>Convient pour PIP (image dans l'image), les machines de conférence et les applications de source d'entrée externe intégrées.</p> <p>Jeu de puces : HYM8563</p> |
| RTC | <p>Cette puce peut maintenir le temps de fonctionnement grâce à une batterie externe lorsque le système est hors tension, ce qui la rend adaptée à tout scénario d'application nécessitant un suivi continu du temps après une panne de courant. Il dispose de fonctions de base d'alarme et de minuterie, vous permettant de définir des commandes de réveil, qui peuvent être appliquées aux opérations marche/arrêt chronométrées.</p> |

High-Performance AI Development Board

The RK3588 is a flagship AIoT chip built on 8nm LP process, featuring an octa-core CPU (up to 2.4GHz), ARM Mali-G610 MP4 GPU, and a 6TOPs NPU for AI acceleration. It also integrates a 48MP ISP with HDR & 3DNR, supporting major deep learning frameworks for enhanced AI performance.



RK3588
Octa-core CPU



Mali-G610
MC4 1GHz GPU

5Tops
NPU

6Tops
NPU



8K
8K Codec
H.265 HEVC



4~32GB RAM
8~128GB ROM



WiFi6
1000M LAN



BT5.x



Android/Linux

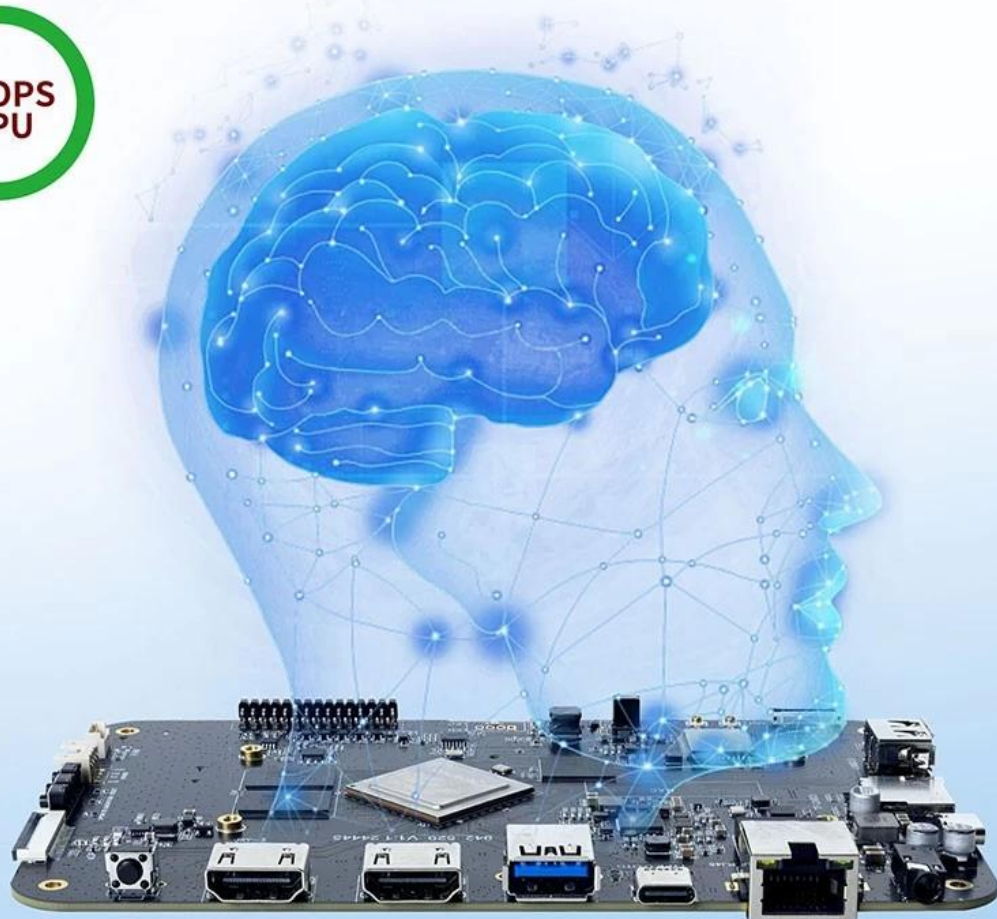
RK3588---Next-Generation Flagship AIoT CPU

Powered by the RK3588 octa-core 64-bit chipset, with ARM Mali-G610 MP4 GPU and 6TOPs AI NPU for superior AI performance and expanded possibilities.



6 TOPS Powerful Computing Boosts AI Applications

Powerful NPU with 6TOPS performance, supporting INT4/INT8/INT16 operations. Compatible with TensorFlow, MXNet, PyTorch, Caffe, and more. Efficiently accelerates convolution and traditional image processing operations like Gaussian filter, median filter, Laplacian, and Sobel, ideal for edge computing and vision control applications.



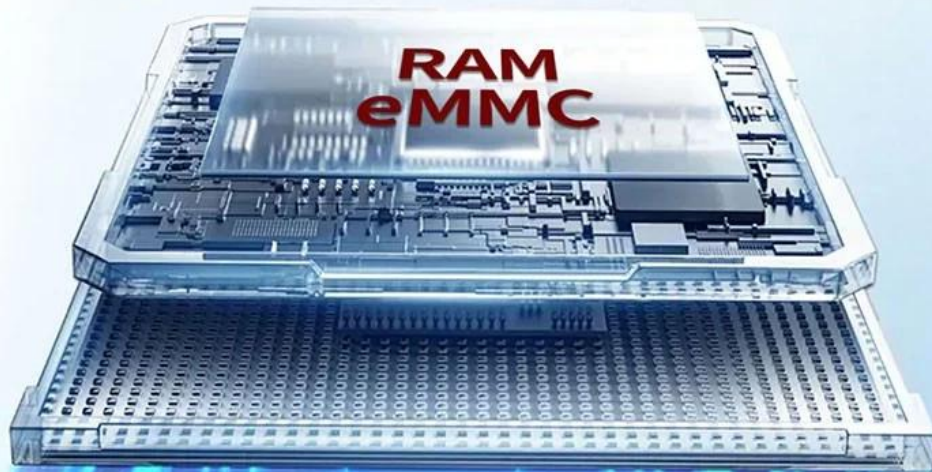
8K Video Encoding & Decoding

Supports 8K@60fps H.265/VP9 decoding and 8K@30fps H.265/H.264 encoding, with up to 32x 1080P@30fps decoding and 16x 1080P@30fps encoding. Delivers stunning 8K video quality.



32GB Large RAM & 128GB EMMC

Up to 32GB RAM and 128GB eMMC storage, surpassing previous memory limits for faster response and meeting the demands of high-memory, high-storage applications.



32GB
128GB

Rich Expansion Interfaces

Multiple video output and input interfaces support simultaneous 8K@60fps video output and 4K@60fps video input. It also supports quad-screen display for high-definition interactive scenarios. The board offers rich expansion interfaces for diverse industry applications.



Powerful Network

Onboard Gigabit Ethernet, dual-band WiFi 6 (2.4GHz/5GHz), and Bluetooth 5.3 ensure seamless network connectivity and flexible support for various application needs.



Open System Architecture

Multi-system compatibility supporting Android 12 and Debian 11, with deep customization of the Linux kernel for remote upgrades and management, enhancing operational efficiency and ease.



Principales caractéristiques

- *Le processeur est un processeur ARM octa-core RK3588 (Quad Core Cortex-A76 et Quad Core Cortex-A55), avec une fréquence principale maximale jusqu'à 2,4 GHz. Il est doté d'un GPU Mali-G610 quad core, la puissance de calcul NPU atteint 6TOP avec des performances puissantes.
- *Processus de fabrication : LP 8 nm.
- *Avec diverses interfaces d'écran LCD : MIPI à quatre canaux, EDP à double canal.
- *Écran tactile prenant en charge l'interface I2C.
- *Prise en charge de la carte TF ou des disques PCIE comme extension de stockage supplémentaire.
- *Avec extension d'entrée et de sortie multiples, port série UART double canal et GPIO à sept canaux pour l'entrée et la sortie.
- *Avec le système d'exploitation Android 12

Le **OTT TV Box 8K Ultra HD Octa-Core Android AI Player** représente le summum de la

technologie du divertissement et de la maison intelligente. Avec un matériel de pointe et des fonctionnalités basées sur l'IA, cet appareil améliore votre expérience numérique, offrant un streaming, des jeux et une productivité supérieurs.

Superbe résolution 8K Ultra HD

Ce boîtier TV OTT offre un **Résolution Ultra HD 8K**, offrant une clarté et une qualité d'image inégalées pour une expérience visuelle ultime. Que vous diffusiez les derniers films, jouiez à des jeux haute définition ou utilisiez des applications, chaque détail est rendu avec une précision époustouflante. Les avancés **Prise en charge HDR10** améliore la précision des couleurs, garantissant des visuels vifs et réalistes.

Puissant processeur Octa-Core

Le cœur de ce boîtier TV est le **Processeur Octa-Core**, qui combine huit cœurs puissants pour des performances supérieures. Avec **Cortex-A76** noyaux pour le traitement à grande vitesse et **Cortex-A55** cœurs pour l'efficacité énergétique, cette configuration garantit un multitâche fluide, un streaming sans décalage et des jeux réactifs. Il répond sans effort aux exigences de lecture vidéo 8K et de traitement en temps réel.

Fonctionnalités basées sur l'IA pour une convivialité améliorée

Grâce aux capacités basées sur l'IA, ce boîtier TV apporte des fonctionnalités intelligentes à votre système de divertissement à domicile :

- **Commande vocale:** utilisez les commandes vocales pour contrôler vos médias et vos appareils intelligents.
- **Recommandations de contenu:** L'IA analyse vos habitudes de visionnage et suggère du contenu personnalisé.
- **Intégration de la maison intelligente:** Gérez et contrôlez vos appareils domestiques intelligents, tels que les lumières et les Lermostats, directement depuis l'interface du boîtier TV.

Ces caractéristiques en font une partie intégrante d'une maison intelligente moderne, améliorant ainsi la commodité et l'accessibilité.

Connectivité haut débit

Restez connecté avec **Wi-Fi 6**, offrant des vitesses plus rapides et des connexions plus fiables pour un streaming et des jeux sans tampon. Le **HDMI 2.1** la sortie prend en charge la résolution 8K et offre une qualité vidéo et audio améliorée. Avec **USB 3.0** and **USB-C**, vous pouvez connecter facilement des périphériques de stockage et des périphériques. En plus, **Bluetooth 5.0** permet un couplage transparent avec des contrôleurs sans fil, des écouteurs et d'autres accessoires.

Système d'exploitation Android pour la polyvalence

Courir sur **Système d'exploitation Android**, ce boîtier TV vous donne accès au Google Play Store, proposant des milliers d'applications pour le streaming, les jeux, la productivité et bien plus encore. Que vous naviguiez sur Internet, jouiez à vos jeux préférés ou diffusiez du contenu à partir de plateformes comme Netflix et YouTube, l'interface intuitive facilite la navigation.

Stockage et mémoire suffisants

Equipé de **4 Go de RAM** and **ROM de 32 Go**, la box garantit des temps de chargement rapides et un multitâche fluide. Besoin de plus de stockage ? L'option de mémoire extensible vous permet de stocker des films, des applications et des jeux sans vous soucier des limitations d'espace.

Utilisation polyvalente

Ce boîtier TV OTT est conçu pour diverses applications, telles que :

- **Divertissement à domicile:** diffusez des films et des émissions de télévision en **8K** qualité.
- **Jeux:** Jouez à des jeux graphiquement intensifs avec des fréquences d'images élevées.
- **Centre de maison intelligente:** Gérez efficacement vos appareils domestiques intelligents.
- **Affichage commercial et numérique:** Créez de superbes présentoirs pour votre entreprise ou votre espace de vente au détail.

Design écologique et élégant

Cet appareil est construit avec des composants économes en énergie pour minimiser la consommation d'énergie tout en offrant des performances supérieures. Son design élégant et compact lui permet de s'intégrer parfaitement à n'importe quelle configuration de divertissement.

Conclusion

The [**OTT TV Box 8K Ultra HD Octa-Core Android AI Player**](#) est l'appareil multimédia ultime pour toute maison ou entreprise moderne. Avec sa résolution 8K, ses fonctionnalités d'IA et sa connectivité robuste, il place la barre en matière de divertissement et de productivité à l'ère numérique.