

Boîtier TV OTT Octa Core : combinant vitesse, performances et streaming 8K de haute qualité

Caractéristiques

Numéro de modèle.	Boîtier TV Rockchip RK3588 Octa Core OTT
Processeur	Processus Rockchip RK3588 8 nm, Cortex-A76 quadricœur Cortex-A55 quadricœur
GPU	ARM Mali-G610 MC4 OpenGL ES 1.1/2.0/3.1/3.2 Vulkan 1.1, 1.2 OpenCL 1.1,1.2,2.0 Module d'accélération d'image 2D haute performance intégré
NPU	6 HAUTS (prend en charge int4/int8/int16/FP16/BF16/TF32)
BÉLIER	4 Go/8 Go (LPDDR4/LPDDR4x 64 bits)
ROM	32G/64G/128G/256G (eMMC5.0/5.1)
Wi-Fi	Taper IEEE 802.11a/b/g/n/ac/ax Fréquence Wi-Fi6 2,4 GHz/5,8 GHz (PCIe v3.0) Type d'antenne 2T2R
Système d'exploitation	Android 12 et multilingue
Bluetooth	Bluetooth 5.0

CODEC vidéo et audio

Codec vidéo	<ul style="list-style-type: none">* Décodeur vidéo en temps réel de MPEG-1, MPEG-2, MPEG-4, H.263, H.264, H.265, VC-1, VP9, VP8 MVC, AV1* MMU intégré* Décodeur multicanal en parallèle pour moins de résolution* H.264 AVC/MVC Principal10 L6.0 : 8K à 30 ips (7 680 x 4 320)* Profil VP9/2 L6.1 : 8K à 60 ips (7 680 x 4 320)* H.265 HEVC/MVC Principal10 L6.1 : 8K à 60 ips (7 680 x 4 320)* Profil AVS20/2 L10.2.6 : 8K à 60 ips (7 680 x 4 320)* Profil principal AV1 8/10 bits L5.3 : 4K à 60 ips (3 840 x 2 160)* MPEG-2 jusqu'à MP : 1080p@60fps (1920x1088)* MPEG-1 jusqu'à MP : 1080p@60fps (1920x1088)* VC-1 jusqu'au niveau AP 3 : 1080p@60fps (1920x1088)* VP8 version2 : 1080p à 60 ips (1920x1088)
Codec audio	<p>Encodeur vidéo</p> <ul style="list-style-type: none">* Encodage vidéo H.265/H.264 en temps réel* Prise en charge jusqu'à 8K à 30 ips* Encodeur multicanal en parallèle pour moins de résolution* Double FAI de 16 millions de pixels avec HDR et 3DNR <p>I2S0 avec 8 canaux</p> <ul style="list-style-type: none">* Jusqu'à 8 canaux TX et 8 canaux RX* Résolution audio de 16 bits à 32 bits* Taux d'échantillonnage jusqu'à 192 KHz* Fournit un mode de travail maître et esclave, configurable par logiciel <p>Codec audio</p> <ul style="list-style-type: none">* Prend en charge 3 formats I2S (normal, justifié à gauche, justifié à droite)* Prend en charge 4 formats PCM (début, fin 1, fin 2, fin 3)* Prise en charge TDM normal, décalage à gauche de 1/2 cycle, décalage à gauche de 1 cycle, décalage à gauche de 2 cycles, transfert de données audio en série en mode décalage à droite* Les modes I2S, PCM et TDM ne peuvent pas être utilisés en même temps

Port E/S

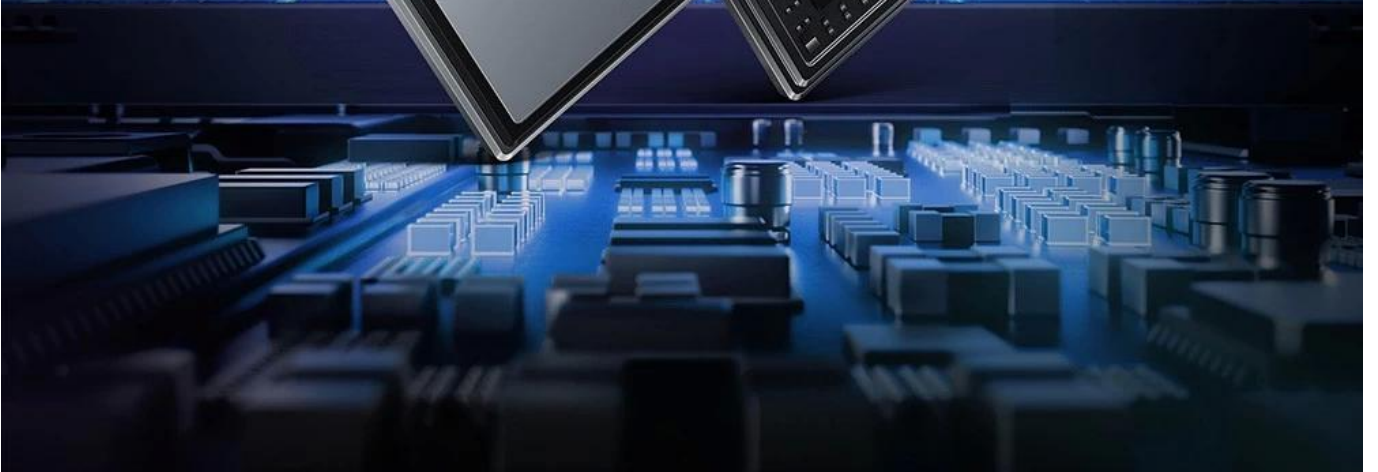
Alimentation	Alimentation DC 12 V/2 A : bleu.
RTC	Soutien
IR	Infrarouge télécommande vocale BT

HDMI	SORTIE HDMI 1 : HDMI 2.1/7680x4320 à 60 Hz SORTIE HDMI 2 : HDMI 2.1/4096x2304 @ 60Hz Entrée HDMI : formats vidéo HDMI 2.0/HDMI 1.4b 4K x 2K (3840 x 2160p à 24 Hz/25 Hz/30 Hz et 4096 x 2160p à 24 Hz).
Écouteur	Port 1*3.5mm
Ethernet	Ethernet 1:1*1000M(RGMII) Ethernet 2:1*1000M
Carte TF	1 * carte TF
Port USB	2 * USB 2.0 (hôte) 1 * USB3.0 (hôte)
Type-C	1 * Type C 3.0 (port de téléchargement) Appareils pris en charge



Rockchip RK3588

Next generation Octa-Core processor with high performance AI system-on-module



8K Ultra High Quality

Unlock the potential of 8K video output and 4K video input. Rich details display to let you see the world more clearly.



4K 3840×2160

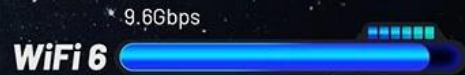
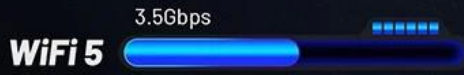


8K 7680×4320



WiFi 6

WiFi6 is faster and has a larger capacity



2T2R 802.11 ax/ac/a/b/g/n



BT 5.0



Android 12/Linux Debian11

Compatible with Android and Linux operating systems



Multi-Screen Different Display

Enhance your viewing experience with multi-screen display.
Perfect for immersive, high-definition, multi-screen interactive scenarios.



Large Memory Capacity

Large storage capacity up to 32GB RAM and 128GB ROM, which allows you to install a wide number of applications.

RAM  4G 8G 16G 32G

ROM  16G 32G 64G 128G



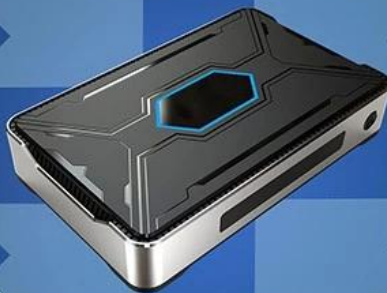
WHAT CAN WE DO?



Watch movies



Working Conference

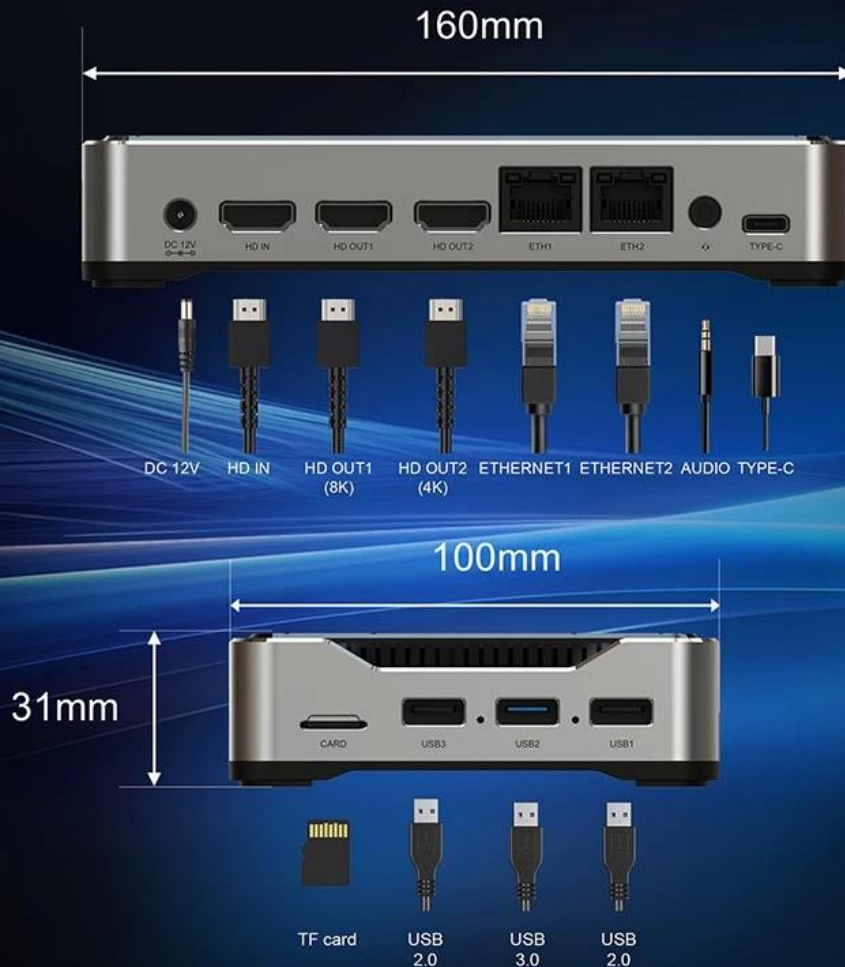


Teaching



Play games

Interface & Dimension



Introduction

L'Octa Core Boîte de télévision OTT est conçue pour ceux qui recherchent le meilleur du divertissement à domicile. Doté d'un puissant processeur Octa Core, cet appareil offre une vitesse et des performances exceptionnelles, ce qui en fait le choix idéal pour le streaming, les jeux et bien plus encore. Que vous cherchiez à mettre à niveau votre configuration actuelle ou à repartir à zéro, le boîtier TV Octa Core OTT offre les capacités dont vous avez besoin pour transformer votre salon en un centre de divertissement de pointe.

Performances inégalées avec le traitement Octa Core

Au cœur de cette box TV OTT se trouve un processeur Octa Core, conçu pour gérer facilement les tâches les plus exigeantes. Les huit cœurs fonctionnent ensemble pour fournir une puissance de traitement ultra-rapide, garantissant que tout, du lancement d'applications au streaming 8K, se déroule sans problème. Ce niveau de performances est crucial pour maintenir une expérience utilisateur fluide, que vous regardiez le dernier blockbuster dans une résolution époustouflante de

8K ou que vous effectuiez plusieurs tâches entre des applications. Le processeur Octa Core garantit que vous pouvez profiter de votre contenu sans les retards ou les interruptions qui peuvent nuire à votre expérience. l'expérience.

Streaming 8K Ultra HD : un nouveau niveau de clarté

La possibilité de diffuser du contenu 8K Ultra HD est l'une des fonctionnalités les plus remarquables de cette box TV OTT. À mesure que le contenu 8K devient de plus en plus disponible, disposer d'un appareil capable de prendre pleinement en charge cette résolution est essentiel pour une configuration de divertissement évolutive. Le boîtier TV Octa Core OTT offre une clarté à couper le souffle et des couleurs vives, vous permettant de voir chaque détail de vos émissions, films et sports préférés. Que vous regardiez les derniers films, profitiez de documentaires sur la nature ou jouiez à des jeux vidéo, la prise en charge 8K garantit que votre expérience visuelle est tout simplement spectaculaire.

Connectivité WiFi 6 pour un streaming fluide

Pour compléter ses puissantes capacités de traitement et de streaming 8K, l'Octa Core OTT TV Box est équipée de la technologie WiFi 6. Le WiFi 6 offre des vitesses plus rapides, une plus grande capacité et une latence plus faible que les générations précédentes, ce qui le rend idéal pour les foyers disposant de plusieurs appareils connectés au réseau. Cette connectivité avancée garantit que vous pouvez diffuser du contenu haute définition sans mise en mémoire tampon, décalage ou interruption. Que vous diffusiez un film en streaming, participiez à un appel vidéo ou téléchargez des fichiers volumineux, le WiFi 6 offre la connexion stable et haut débit dont vous avez besoin pour profiter de votre contenu sans compromis.

Système d'exploitation Android : polyvalence et personnalisation

Fonctionnant sur le dernier système d'exploitation Android, l'Octa Core OTT TV Box fournit une plate-forme polyvalente et conviviale pour accéder à une large gamme d'applications et de services. Le système d'exploitation Android offre une interface familière et intuitive, facilitant la navigation dans vos applications, jeux et services de streaming préférés. Avec l'accès au Google Play Store, vous pouvez télécharger et installer une vaste gamme d'applications, des services de streaming comme Netflix et Disney aux jeux et outils de productivité. Ce niveau de personnalisation vous permet d'adapter votre boîtier TV OTT à vos besoins et préférences spécifiques, garantissant ainsi qu'il constitue le centre de divertissement idéal pour votre maison.

Conclusion

Le noyau Octa [OTT TV Box](#) est la solution ultime pour ceux qui recherchent des performances et une flexibilité de premier ordre dans leur configuration de divertissement à domicile. Avec son puissant processeur Octa Core, sa prise en charge du streaming 8K Ultra HD et sa connectivité WiFi 6 avancée, cet appareil offre une expérience visuelle inégalée. Que vous soyez un cinéphile, un joueur ou simplement quelqu'un qui apprécie le divertissement de haute qualité, le boîtier TV Octa Core OTT est conçu pour dépasser vos attentes. Améliorez votre système de divertissement à domicile dès aujourd'hui avec le boîtier TV Octa Core OTT et découvrez le l'avenir du streaming et des jeux dans votre salon.