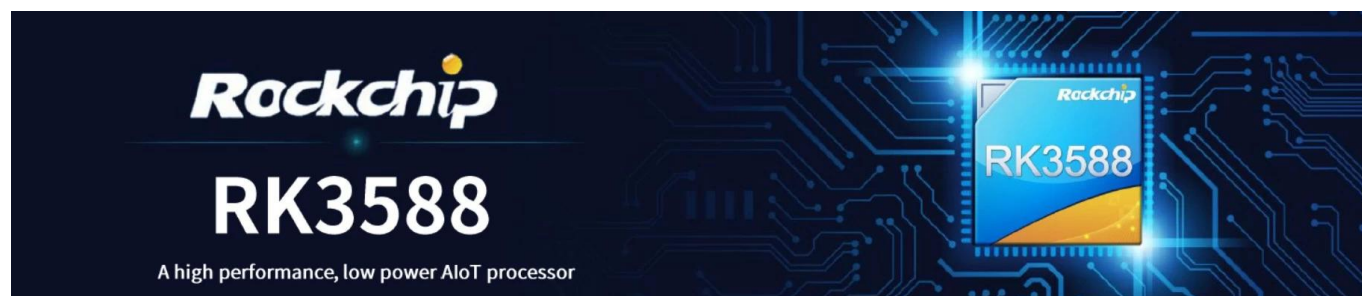


Boîtier TV Android RK3588 : alliant puissance, vitesse et streaming Ultra HD



Caractéristiques

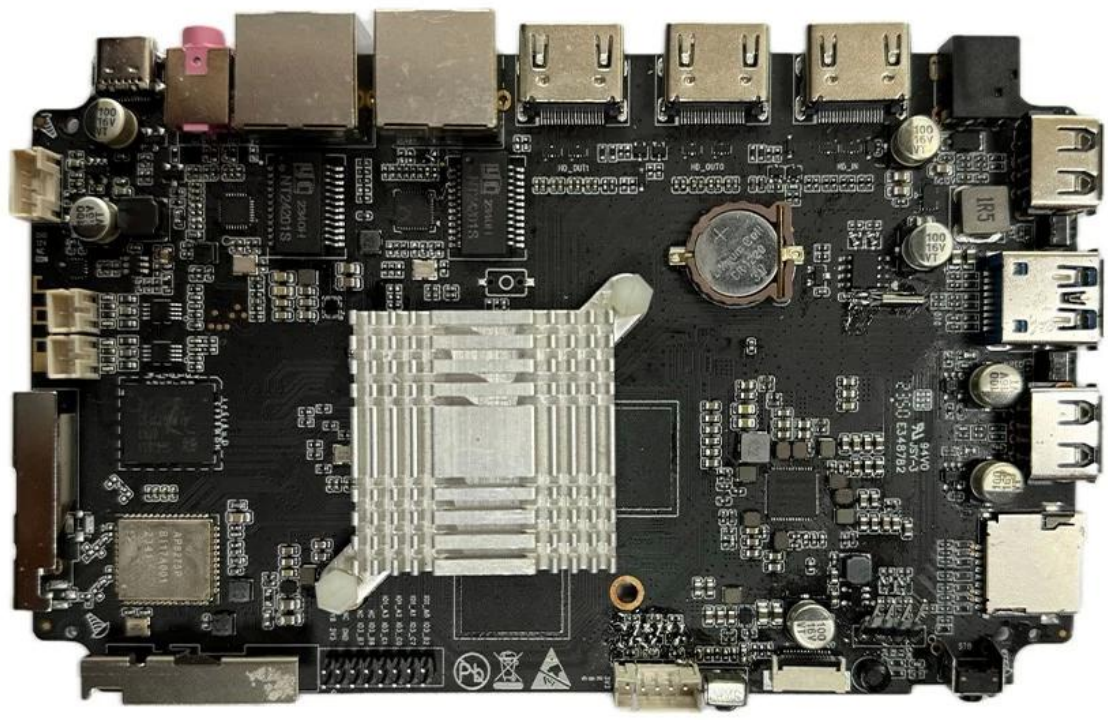
Numéro de modèle.	Boîtier TV intelligent Rockchip RK3588
Processeur	Processus Rockchip RK3588 8 nm, Cortex-A76 quadricœur Cortex-A55 quadricœur
GPU	ARM Mali-G610 MC4 OpenGL ES 1.1/2.0/3.1/3.2 Vulkan 1.1, 1.2 OpenCL 1.1,1.2,2.0 Module d'accélération d'image 2D haute performance intégré
NPU	6 HAUTS (prend en charge int4/int8/int16/FP16/BF16/TF32)
BÉLIER	4 Go/8 Go (LPDDR4/LPDDR4x 64 bits)
ROM	32G/64G/128G/256G (eMMC5.0/5.1)
Wi-Fi	Taper IEEE 802.11a/b/g/n/ac/ax Fréquence Wi-Fi6 2,4 GHz/5,8 GHz (PCIe v3.0) Type d'antenne 2T2R
Système d'exploitation	Android 12 et multilingue
Bluetooth	Bluetooth 5.0

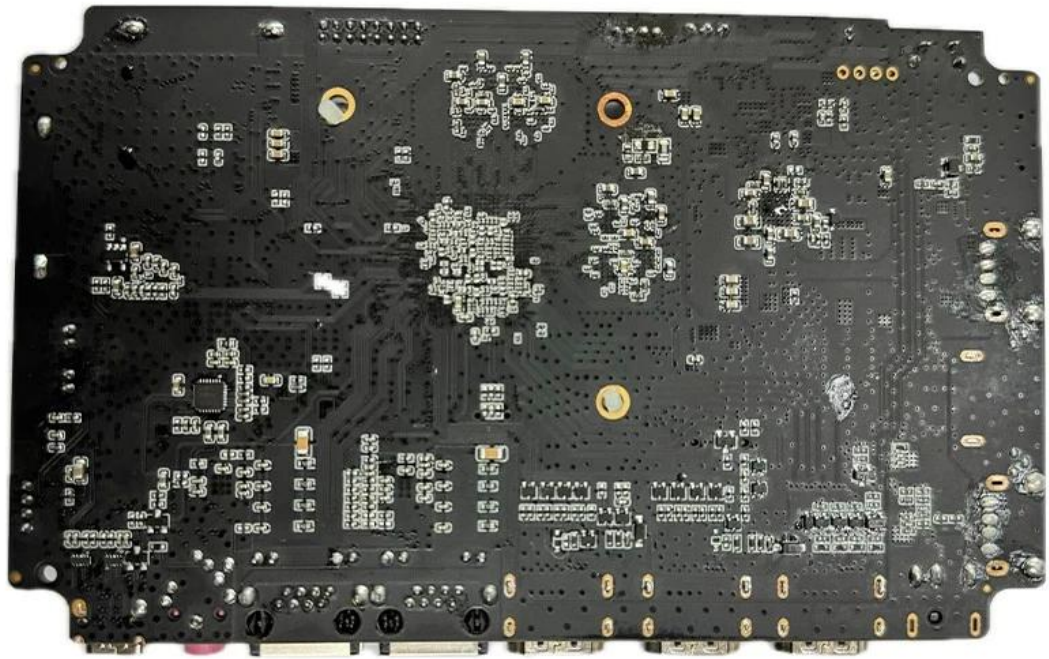
CODEC vidéo et audio

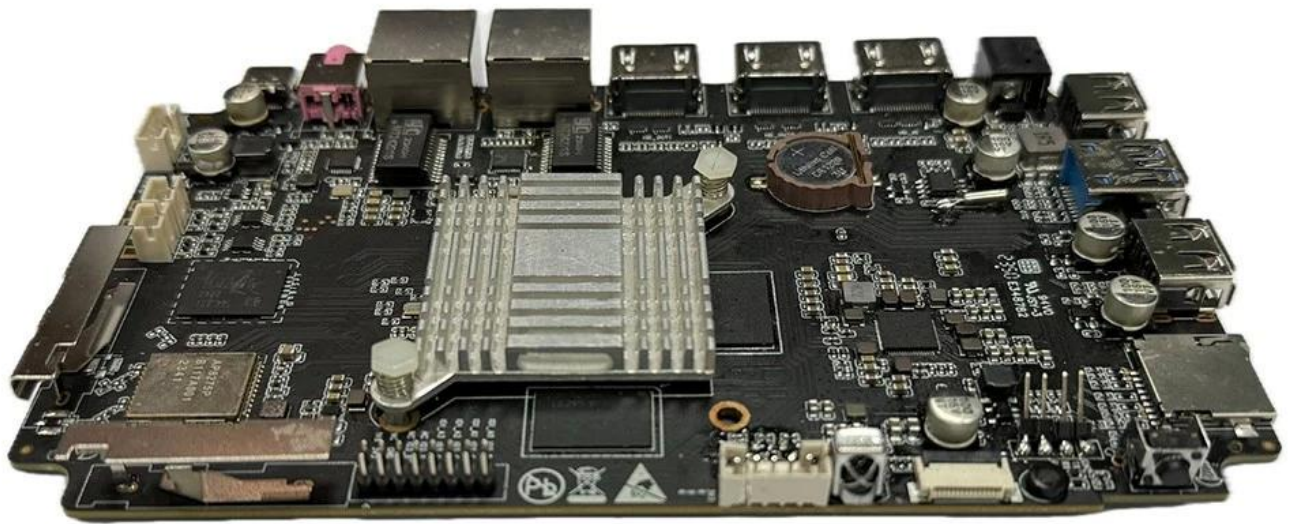
Codec vidéo	<ul style="list-style-type: none"> * Décodeur vidéo en temps réel de MPEG-1,MPEG-2,MPEG-4,H.263,H.264,H.265,VC-1,VP9,VP8 MVC,AV1 * MMU intégré * Décodeur multicanal en parallèle pour moins de résolution * H.264 AVC/MVC Principal10 L6.0 : 8K à 30 ips (7 680 x 4 320) * Profil VP9/2 L6.1 : 8K à 60 ips (7 680 x 4 320) * H.265 HEVC/MVC Principal10 L6.1 : 8K à 60 ips (7 680 x 4 320) * Profil AVS20/2 L10.2.6 : 8K à 60 ips (7 680 x 4 320) * Profil principal AV1 8/10 bits L5.3 : 4K à 60 ips (3 840 x 2 160) * MPEG-2 jusqu'à MP : 1080p@60fps (1920x1088) * MPEG-1 jusqu'à MP : 1080p@60fps (1920x1088) * VC-1 jusqu'au niveau AP 3 : 1080p@60fps (1920x1088) * VP8 version2 : 1080p à 60 ips (1920x1088)
Codec audio	<ul style="list-style-type: none"> Encodeur vidéo * Encodage vidéo H.265/H.264 en temps réel * Prise en charge jusqu'à 8K à 30 ips * Encodeur multicanal en parallèle pour moins de résolution * Double FAI de 16 millions de pixels avec HDR et 3DNR I2S0 avec 8 canaux * Jusqu'à 8 canaux TX et 8 canaux RX * Résolution audio de 16 bits à 32 bits * Taux d'échantillonnage jusqu'à 192 KHz * Fournit un mode de travail maître et esclave, configurable par logiciel * Prend en charge 3 formats I2S (normal, justifié à gauche, justifié à droite) * Prend en charge 4 formats PCM (début, fin 1, fin 2, fin 3) * Prise en charge TDM normal, décalage à gauche de 1/2 cycle, décalage à gauche de 1 cycle, décalage à gauche de 2 cycles, transfert de données audio en série en mode décalage à droite * Les modes I2S, PCM et TDM ne peuvent pas être utilisés en même temps

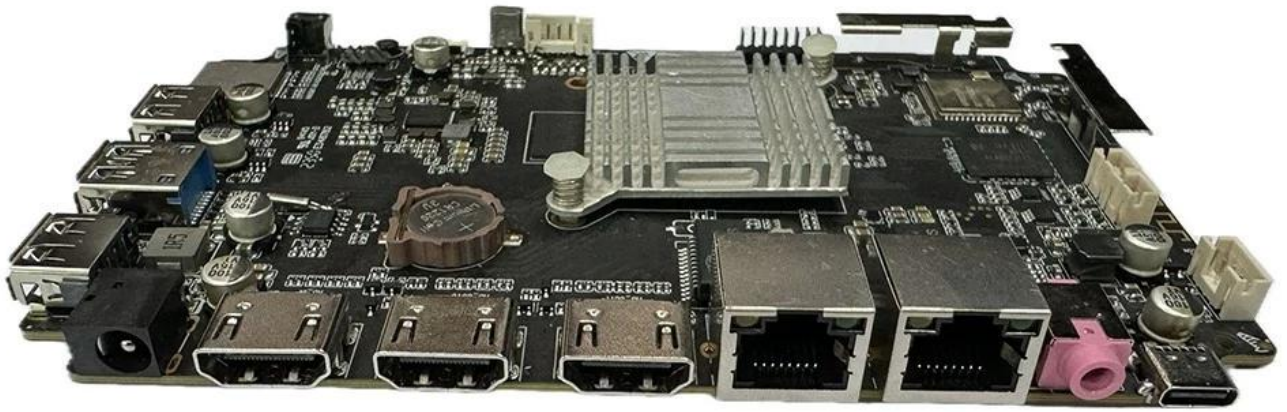
Port E/S

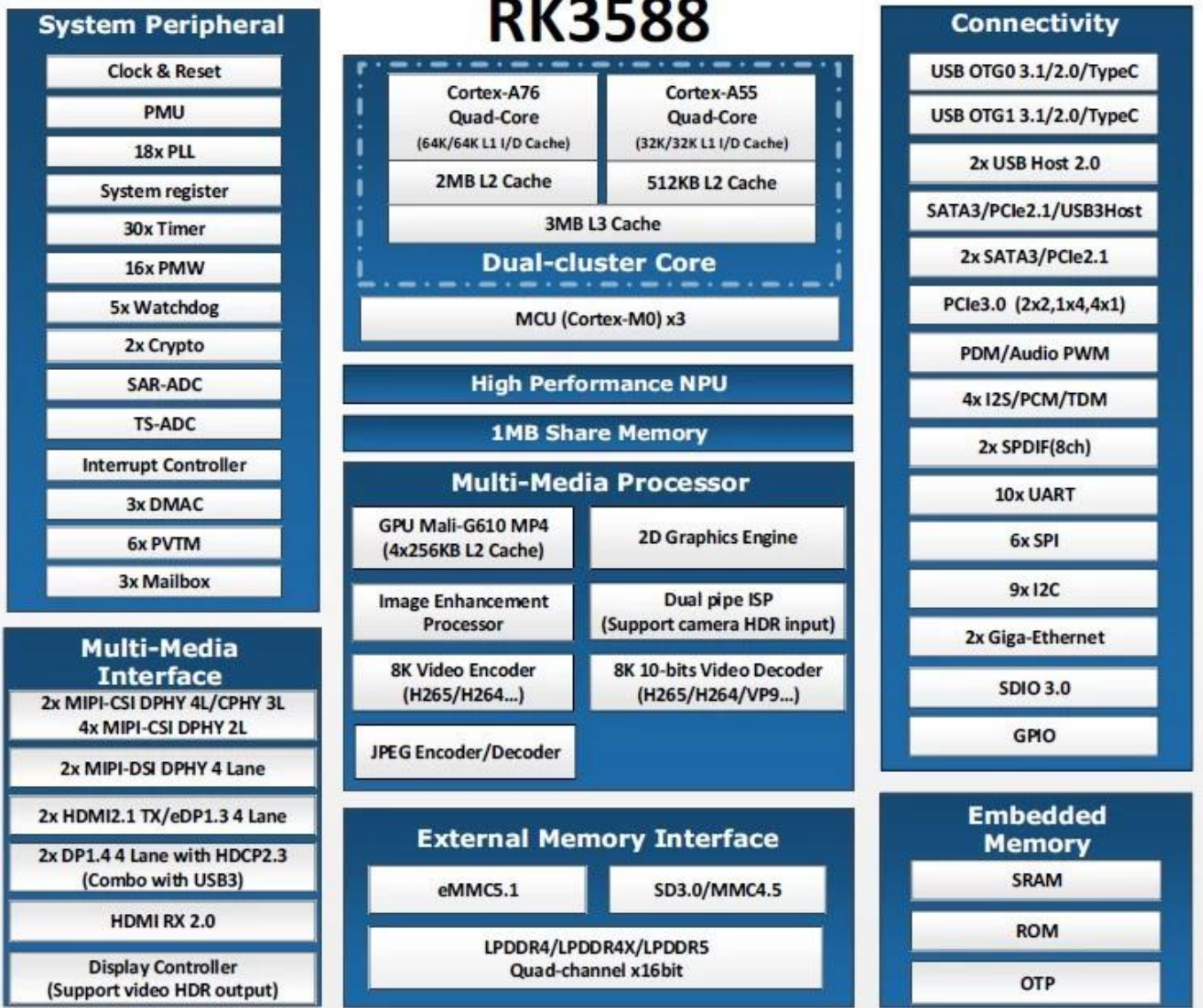
Alimentation	Alimentation DC 12 V/2 A : bleu.
RTC	Soutien
IR	Infrarouge télécommande vocale BT
HDMI	SORTIE HDMI 1 : HDMI 2.1/7680x4320 à 60 Hz SORTIE HDMI 2 : HDMI 2.1/4096x2304 @ 60Hz Entrée HDMI : formats vidéo HDMI 2.0/HDMI 1.4b 4K x 2K (3840 x 2160p à 24 Hz/25 Hz/30 Hz et 4096 x 2160p à 24 Hz).
Écouteur	Port 1*3.5mm
Ethernet	Ethernet 1:1*1000M(RGMII) Ethernet 2:1*1000M
Carte TF	1 * carte TF
Port USB	2 * USB 2.0 (hôte) 1 * USB3.0 (hôte)
Type-C	1 * Type C 3.0 (port de téléchargement) Appareils pris en charge











Typical Application Diagram – AIoT





Introduction

Le boîtier TV Android RK3588 est un appareil de pointe conçu pour élever votre expérience de divertissement à domicile vers de nouveaux sommets. Avec son matériel puissant, ses logiciels avancés et ses fonctionnalités de pointe, ce boîtier TV est conçu pour les utilisateurs qui refusent de faire des compromis sur les performances ou la qualité visuelle. Que vous diffusiez les derniers films dans une résolution 8K époustouflante, que vous jouiez avec un décalage minimal ou que vous effectuiez plusieurs tâches entre des applications, le RK3588 offre une expérience inégalée.

Puissance de traitement inégalée

Au cœur du boîtier TV Android RK3588 se trouve un processeur Octa Core qui garantit des performances rapides et réactives pour tous vos besoins de divertissement. Associé à 4 Go de RAM, cet appareil peut gérer facilement les applications les plus exigeantes, du streaming de contenu haute définition à l'exécution d'applications Android complexes. L'architecture du processeur est optimisée pour l'efficacité, garantissant que vous obtenez des performances puissantes sans consommation d'énergie inutile, ce qui en fait un choix à la fois performant et économe en énergie pour votre maison.

Lecture vidéo Ultra HD 8K

L'une des caractéristiques les plus remarquables du boîtier TV Android RK3588 est sa prise en charge de la lecture vidéo 8K Ultra HD. À mesure que de plus en plus de contenu 8K devient disponible, disposer d'un appareil capable de gérer ce format ultra haute définition est essentiel pour profiter de la meilleure qualité d'image possible. Le RK3588 garantit que chaque film, émission de télévision ou vidéo que vous regardez est rendu avec des détails incroyables, des couleurs éclatantes et une clarté réaliste. Que vous regardiez des superproductions pleines d'action ou des documentaires sereins sur la nature, le RK3588 donne vie à chaque image, offrant une expérience visuelle immersive sans égal.

Android 12 : un système d'exploitation moderne

Fonctionnant sous Android 12, la Box Android TV RK3588 offre une expérience utilisateur fluide et intuitive. Android 12 introduit une série d'améliorations, notamment des contrôles de confidentialité améliorés, des performances plus rapides et une meilleure intégration avec les appareils domestiques intelligents. L'interface est claire et facile à naviguer, permettant aux utilisateurs de tous âges d'accéder facilement à leurs applications et contenus préférés. Avec l'accès au Google Play Store, vous pouvez télécharger une grande variété d'applications, des services de streaming et des jeux aux outils de productivité, garantissant ainsi que votre boîtier TV peut faire bien plus que simplement diffuser des vidéos.

WiFi 6 : connectivité de nouvelle génération

Dans le monde connecté d'aujourd'hui, disposer d'un accès Internet rapide et fiable est crucial pour

une expérience de streaming fluide. La Boîte de télévision Android RK3588 est équipée du WiFi 6, la dernière norme sans fil qui offre des vitesses plus rapides, une plus grande capacité et une latence plus faible par rapport aux générations précédentes. Cela signifie que que vous diffusiez du contenu 8K, jouiez à des jeux en ligne ou téléchargez des fichiers volumineux, votre connexion restera stable et rapide, minimisant la mise en mémoire tampon et garantissant que votre divertissement ne sera jamais interrompu.

Options de connectivité complètes

Au-delà de ses fonctionnalités principales, le RK3588 Android [TV Box](#) offre une large gamme d'options de connectivité, notamment plusieurs ports USB, HDMI 2.1 pour une sortie haute définition et la prise en charge Bluetooth. Cette polyvalence vous permet de connecter une variété de périphériques, tels que des manettes de jeu, un stockage externe ou des claviers sans fil, étendant ainsi les fonctionnalités de votre boîtier TV au-delà du streaming traditionnel.

Conclusion

Le RK3588 [Boîte de télévision Android](#) est plus qu'un simple appareil de streaming ; il s'agit d'un hub de divertissement complet qui allie puissance, vitesse et qualité visuelle époustouflante. Avec son processeur Octa Core, sa prise en charge vidéo 8K, son système d'exploitation Android 12 et sa connectivité WiFi 6, cet appareil est conçu pour répondre aux besoins des plus exigeants. Que vous cherchiez à mettre à niveau votre configuration de cinéma maison ou que vous souhaitiez simplement un appareil puissant capable de tout gérer, du jeu au streaming, le boîtier TV Android RK3588 est le choix parfait.