

Rockchip RK3588 Octa Core Android 12/Linux Debian11 8K Wi-Fi6 4G BÉLIER 16 Go ROM Boîtier TV

Caractéristiques

| | |
|------------------------|--|
| Numéro de modèle. | Boîtier TV Rockchip RK3588 |
| Processeur | Processus Rockchip RK3588 8 nm, Cortex-A76 quadricœur Cortex-A55 quadricœur |
| GPU | ARM Mali-G610 MC4 OpenGL ES 1.1/2.0/3.1/3.2 Vulkan 1.1, 1.2 OpenCL 1.1,1.2,2.0 Module d'accélération d'image 2D haute performance intégré |
| NPU | 6 HAUTS (prend en charge int4/int8/int16/FP16/BF16/TF32) |
| RAM | 4 Go/8 Go (LPDDR4/LPDDR4x 64 bits) |
| ROM | 32G/64G/128G/256G (eMMC5.0/5.1) |
| WiFi | Taper IEEE 802.11a/b/g/n/ac/ax Fréquence Wi-Fi6 2,4 GHz/5,8 GHz (PCIe v3.0) Type 2T2R d'antenne |
| Système d'exploitation | Android 12 et multilingue |
| Bluetooth | Bluetooth 5.0 |

CODEC vidéo et audio

| | |
|-------------|--|
| Codec vidéo | <ul style="list-style-type: none">* Décodeur vidéo en temps réel de MPEG-1,MPEG-2,MPEG-4,H.263,H.264,H.265,VC-1,VP9,VP8 MVC,AV1* MMU intégré* Décodeur multicanal en parallèle pour moins de résolution* H.264 AVC/MVC Principal10 L6.0 : 8K à 30 ips (7 680 x 4 320)* Profil VP90/2 L6.1 : 8K à 60 ips (7 680 x 4 320)* H.265 HEVC/MVC Principal10 L6.1 : 8K à 60 ips (7 680 x 4 320)* Profil AVS20/2 L10.2.6 : 8K à 60 ips (7 680 x 4 320)* Profil principal AV1 8/10 bits L5.3 : 4K à 60 ips (3 840 x 2 160)* MPEG-2 jusqu'à MP : 1080p@60fps (1920x1088)* MPEG-1 jusqu'à MP : 1080p@60fps (1920x1088)* VC-1 jusqu'au niveau AP 3 : 1080p@60fps (1920x1088)* VP8 version2 : 1080p à 60 ips (1920x1088) |
| Codec audio | <p>Encodeur vidéo</p> <ul style="list-style-type: none">* Encodage vidéo H.265/H.264 en temps réel* Prise en charge jusqu'à 8K à 30 ips* Encodeur multicanal en parallèle pour moins de résolution* Double FAI de 16 millions de pixels avec HDR et 3DNR <p>I2S0 avec 8 canaux</p> <ul style="list-style-type: none">* Jusqu'à 8 canaux TX et 8 canaux RX* Résolution audio de 16 bits à 32 bits* Taux d'échantillonnage jusqu'à 192 KHz* Fournit un mode de travail maître et esclave, configurable par logiciel <p>Codec audio</p> <ul style="list-style-type: none">* Prend en charge 3 formats I2S (normal, justifié à gauche, justifié à droite)* Prend en charge 4 formats PCM (début, fin 1, fin 2, fin 3)* Prise en charge TDM normal, décalage à gauche de 1/2 cycle, décalage à gauche de 1 cycle, décalage à gauche de 2 cycles, transfert de données audio en série en mode décalage à droite* Les modes I2S, PCM et TDM ne peuvent pas être utilisés en même temps |

Port E/S

| | |
|--------------|-----------------------------------|
| Alimentation | Alimentation DC 12 V/2 A : bleu. |
| RTC | Soutien |
| IR | Infrarouge télécommande vocale BT |

| | |
|----------|---|
| HDMI | SORTIE HDMI 1 : HDMI 2.1/7680x4320 à 60 Hz SORTIE HDMI 2 : HDMI 2.1/4096x2304 @ 60Hz Entrée HDMI : formats vidéo HDMI 2.0/HDMI 1.4b 4K x 2K (3840 x 2160p à 24 Hz/25 Hz/30 Hz et 4096 x 2160p à 24 Hz). |
| Écouteur | Port 1*3.5mm |
| Ethernet | Ethernet 1:1*1000M(RGMII) Ethernet 2:1*1000M |
| Carte TF | 1 * carte TF |
| Port USB | 2 * USB 2.0 (hôte) 1 * USB3.0 (hôte) |
| Type-C | 1 * Type C 3.0 (port de téléchargement) Appareils pris en charge |



Rockchip RK3588

Next generation Octa-Core processor with high performance AI system-on-module



8K Ultra High Quality

Unlock the potential of 8K video output and 4K video input. Rich details display to let you see the world more clearly.



4K 3840×2160

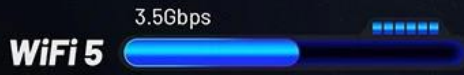


8K 7680×4320



WiFi 6

WiFi6 is faster and has a larger capacity



2T2R 802.11 ax/ac/a/b/g/n

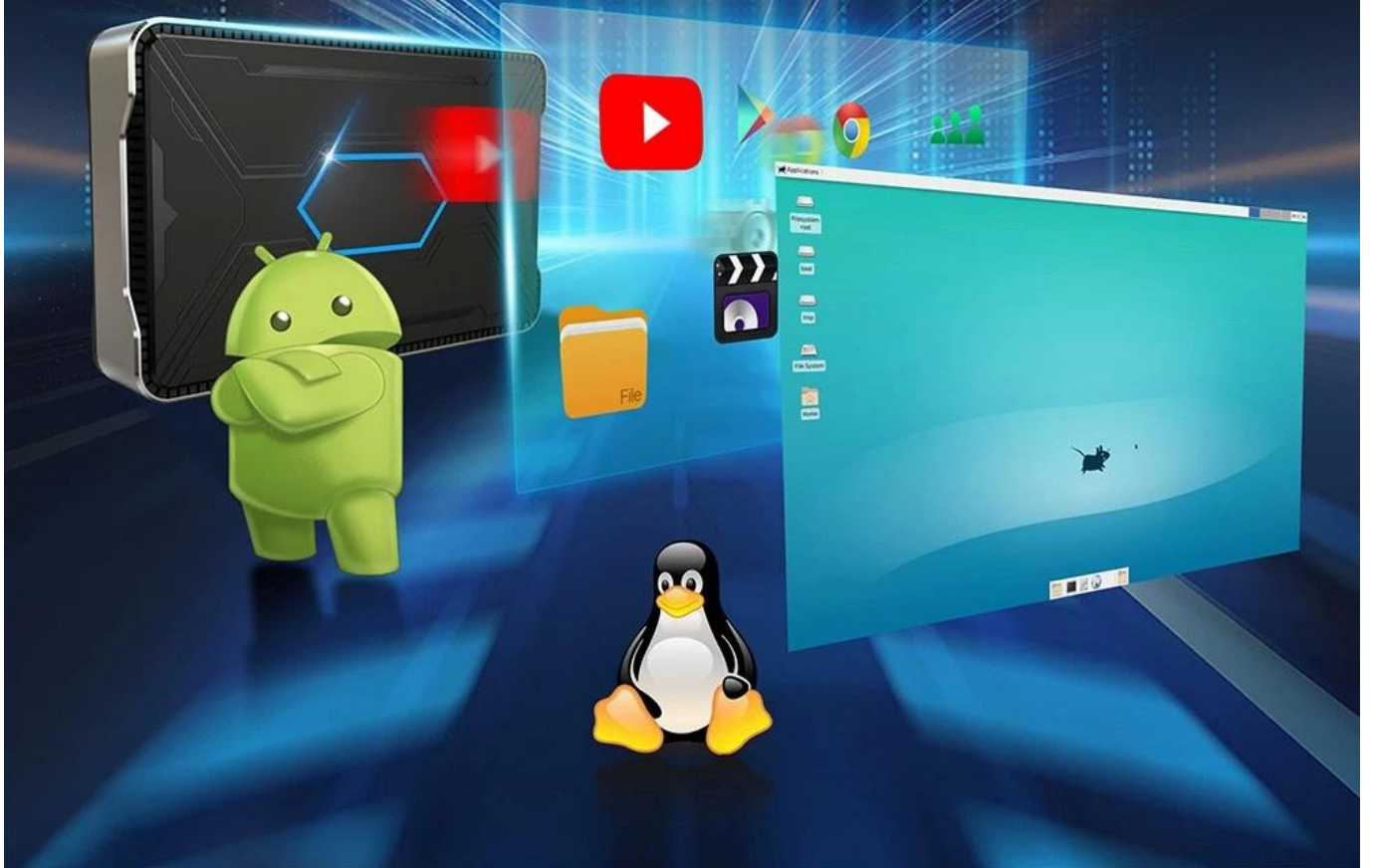


BT 5.0



Android 12/Linux Debian11

Compatible with Android and Linux operating systems



Multi-Screen Different Display

Enhance your viewing experience with multi-screen display.
Perfect for immersive, high-definition, multi-screen interactive scenarios.



Large Memory Capacity

Large storage capacity up to 32GB RAM and 128GB ROM, which allows you to install a wide number of applications.

RAM



4G

8G

16G

32G

ROM



16G

32G

64G

128G



WHAT CAN WE DO?



Watch movies



Working Conference



Teaching



Play games

Interface & Dimension



Introduction

Le Rockchip RK3588 Octa Core TV Box est conçu pour les utilisateurs qui exigent le meilleur en matière de divertissement et de productivité. Cet appareil n'est pas seulement un boîtier TV ; c'est une unité informatique puissante qui apporte la polyvalence d'Android 12 et de Linux Debian 11 dans votre salon. Que vous diffusiez des films en résolution 8K, jouiez à des jeux gourmands en graphiques ou que vous l'utilisiez comme mini-PC, le RK3588 offre une expérience fluide.

Puissance de traitement avancée Octa Core

Au cœur du Rockchip RK3588 se trouve un processeur Octa Core, conçu pour gérer facilement les tâches les plus exigeantes. Associé à 4 Go de RAM, ce boîtier TV offre un multitâche fluide, des lancements d'applications rapides et une gestion efficace des applications complexes. Les 16 Go de stockage interne offrent suffisamment d'espace pour vos applications, jeux et médias préférés, avec la possibilité d'étendre le stockage via des périphériques externes. Cette combinaison puissante garantit que le RK3588 peut tout gérer, du simple streaming aux tâches plus intensives comme le

montage vidéo ou l'exécution d'applications serveur.

Flexibilité du double système d'exploitation

L'une des caractéristiques uniques du Rockchip RK3588 est sa prise en charge du double système d'exploitation, vous permettant de basculer entre Android 12 et Linux Debian 11. Android 12 offre une interface conviviale avec accès à une large gamme d'applications et de jeux depuis Google Play. Magasin, ce qui le rend idéal pour le divertissement. D'un autre côté, Linux Debian 11 offre un environnement plus robuste pour les utilisateurs qui ont besoin d'une expérience de bureau à part entière, parfaite pour les développeurs, les professionnels de l'informatique et les passionnés de technologie. Cette capacité double OS fait du RK3588 non seulement un boîtier TV, mais un outil polyvalent qui peut être utilisé aussi bien pour travailler que pour jouer.

Lecture vidéo 8K et graphiques de haute qualité

Le RK3588 prend en charge la lecture vidéo 8K, vous garantissant ainsi de profiter du contenu de la plus haute qualité disponible. Le GPU Mali-G610 de l'appareil restitue des visuels époustouflants, faisant ressortir le meilleur des films, des jeux et d'autres médias. Que vous diffusiez les derniers films en ultra haute définition ou que vous jouiez aux jeux Android les plus exigeants, le RK3588 offre une expérience immersive avec des détails nets, des couleurs vives et des mouvements fluides.

WiFi 6 pour une connectivité rapide et fiable

Dans le monde connecté d'aujourd'hui, disposer d'une connexion Internet stable et rapide est crucial. Le Rockchip RK3588 est équipé du WiFi 6, la dernière norme sans fil qui offre des vitesses plus rapides, une plus grande capacité et une latence plus faible par rapport aux générations précédentes. Cela signifie que que vous diffusiez du contenu 8K, téléchargez des fichiers volumineux ou jouiez à des jeux en ligne, votre connexion restera stable et rapide, minimisant la mise en mémoire tampon et le décalage.

Expérience utilisateur améliorée

Au-delà de sa puissance de traitement et de ses capacités vidéo impressionnantes, le RK3588 offre également une gamme de fonctionnalités conçues pour améliorer votre expérience utilisateur globale. HDMI 2.1 garantit que vous pouvez vous connecter aux derniers écrans et profiter de contenus haute résolution avec prise en charge HDR. Plusieurs ports USB offrent une flexibilité pour connecter des périphériques, du stockage externe et bien plus encore. De plus, la conception économe en énergie de l'appareil garantit que vous pouvez profiter de performances puissantes sans consommation d'énergie excessive, ce qui le rend à la fois écologique et rentable.

Conclusion

Le Rockchip RK3588 Octa Core TV Box est un appareil polyvalent et hautes performances qui combine le meilleur des deux mondes : divertissement et productivité. Avec son puissant processeur Octa Core, la prise en charge de deux systèmes d'exploitation, la lecture vidéo 8K et la connectivité WiFi 6, il est conçu pour répondre aux besoins d'un large éventail d'utilisateurs. Que vous cherchiez à mettre à niveau votre système de divertissement à domicile ou que vous ayez besoin d'un appareil puissant pour travailler et jouer, le RK3588 est le choix idéal. Il offre une solution évolutive dotée d'une technologie de pointe, vous garantissant la meilleure expérience possible, quelle que soit la manière dont vous l'utilisez.