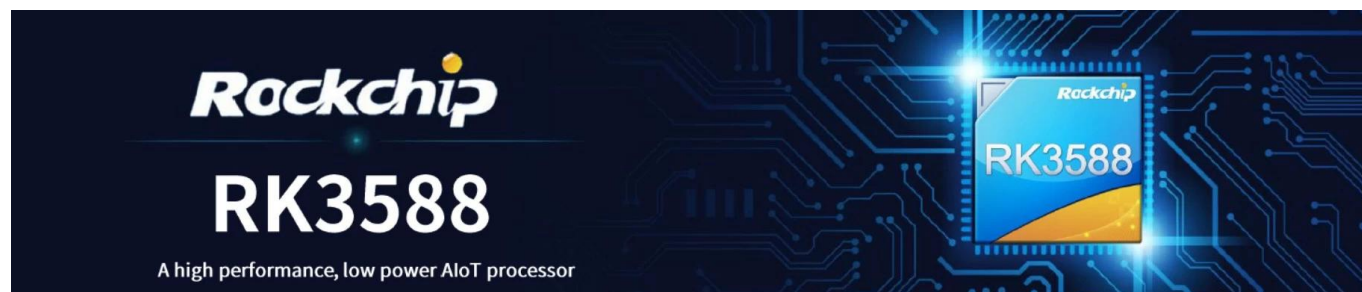


# Rockchip RK3588 Octa Core Android 12

## Boîte de télévision OTT : l'appareil de streaming 8K ultime



### Caractéristiques

Numéro de modèle.	Boîtier TV Rockchip RK3588 OTT
Processeur	Processus Rockchip RK3588 8 nm, Cortex-A76 quadricœur Cortex-A55 quadricœur
GPU	ARM Mali-G610 MC4 OpenGL ES 1.1/2.0/3.1/3.2 Vulkan 1.1, 1.2 OpenCL 1.1,1.2,2.0 Module d'accélération d'image 2D haute performance intégré
NPU	6 HAUTS (prend en charge int4/int8/int16/FP16/BF16/TF32)
BÉLIER	4 Go/8 Go (LPDDR4/LPDDR4x 64 bits)
ROM	32G/64G/128G/256G (eMMC5.0/5.1)
Wi-Fi	Taper IEEE 802.11a/b/g/n/ac/ax Fréquence Wi-Fi6 2,4 GHz/5,8 GHz (PCIe v3.0) Type d'antenne 2T2R
Système d'exploitation	Android 12 et multilingue
Bluetooth	Bluetooth 5.0

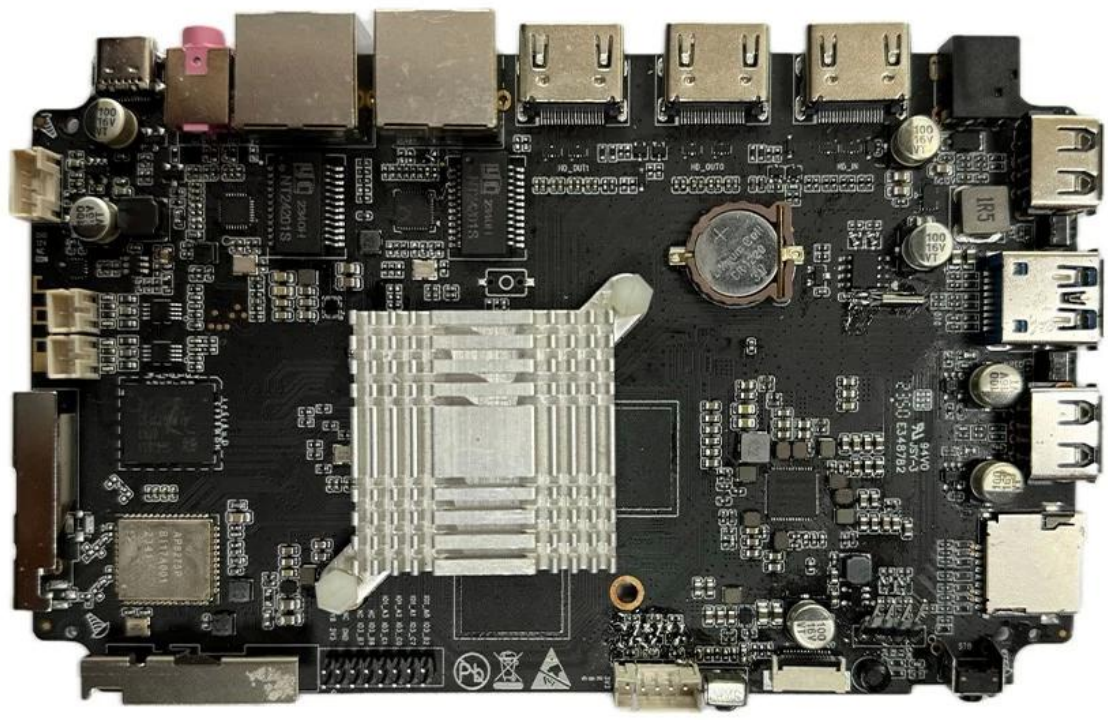
### CODEC vidéo et audio

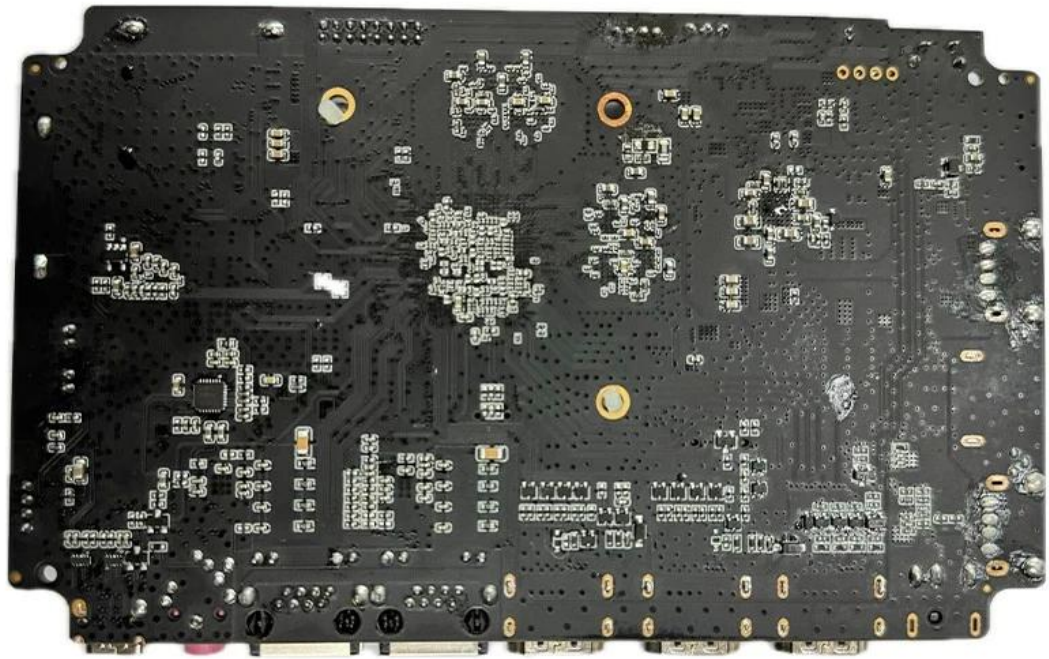
Codec vidéo	<ul style="list-style-type: none"><li>* Décodeur vidéo en temps réel de MPEG-1, MPEG-2, MPEG-4, H.263, H.264, H.265, VC-1, VP9, VP8 MVC, AV1</li><li>* MMU intégré</li><li>* Décodeur multicanal en parallèle pour moins de résolution</li><li>* H.264 AVC/MVC Principal10 L6.0 : 8K à 30 ips (7 680 x 4 320)</li><li>* Profil VP9/2 L6.1 : 8K à 60 ips (7 680 x 4 320)</li><li>* H.265 HEVC/MVC Principal10 L6.1 : 8K à 60 ips (7 680 x 4 320)</li><li>* Profil AVS20/2 L10.2.6 : 8K à 60 ips (7 680 x 4 320)</li><li>* Profil principal AV1 8/10 bits L5.3 : 4K à 60 ips (3 840 x 2 160)</li><li>* MPEG-2 jusqu'à MP : 1080p@60fps (1920x1088)</li><li>* MPEG-1 jusqu'à MP : 1080p@60fps (1920x1088)</li><li>* VC-1 jusqu'au niveau AP 3 : 1080p@60fps (1920x1088)</li><li>* VP8 version2 : 1080p à 60 ips (1920x1088)</li></ul> Encodeur vidéo <ul style="list-style-type: none"><li>* Encodage vidéo H.265/H.264 en temps réel</li><li>* Prise en charge jusqu'à 8K à 30 ips</li><li>* Encodeur multicanal en parallèle pour moins de résolution</li><li>* Double FAI de 16 millions de pixels avec HDR et 3DNR</li></ul>
-------------	---

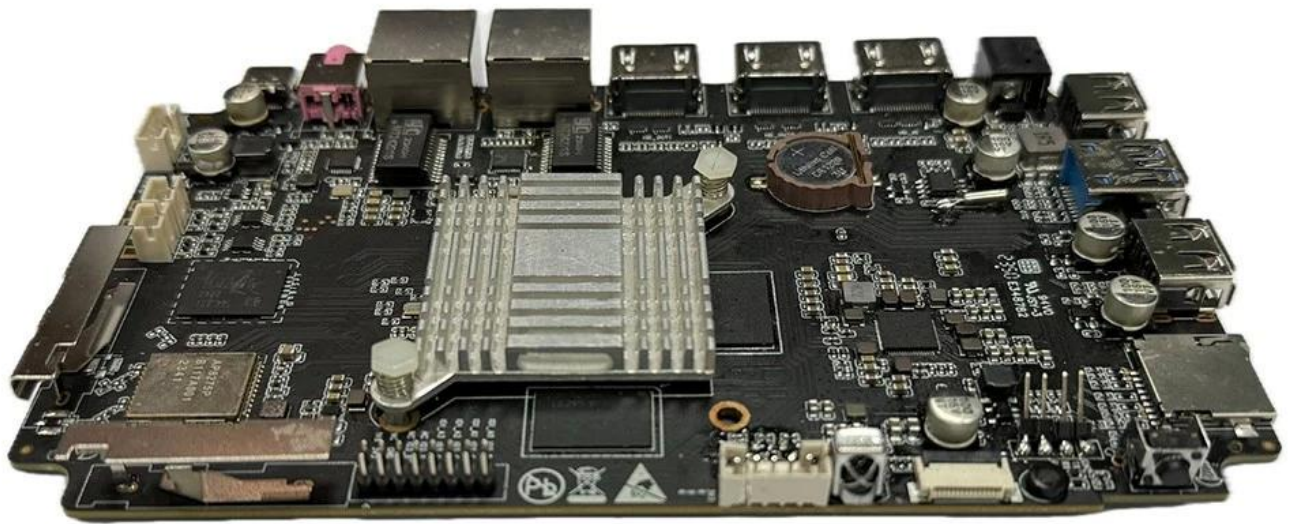
Codec audio	<p>I2S0 avec 8 canaux</p> <ul style="list-style-type: none"> <li>* Jusqu'à 8 canaux TX et 8 canaux RX</li> <li>* Résolution audio de 16 bits à 32 bits</li> <li>* Taux d'échantillonnage jusqu'à 192 KHz</li> <li>* Fournit un mode de travail maître et esclave, configurable par logiciel</li> <li>* Prend en charge 3 formats I2S (normal, justifié à gauche, justifié à droite)</li> <li>* Prend en charge 4 formats PCM (début, fin 1, fin 2, fin 3)</li> <li>* Prise en charge TDM normal, décalage à gauche de 1/2 cycle, décalage à gauche de 1 cycle, décalage à gauche de 2 cycles, transfert de données audio en série en mode décalage à droite</li> <li>* Les modes I2S, PCM et TDM ne peuvent pas être utilisés en même temps</li> </ul>
-------------	--

## Port E/S

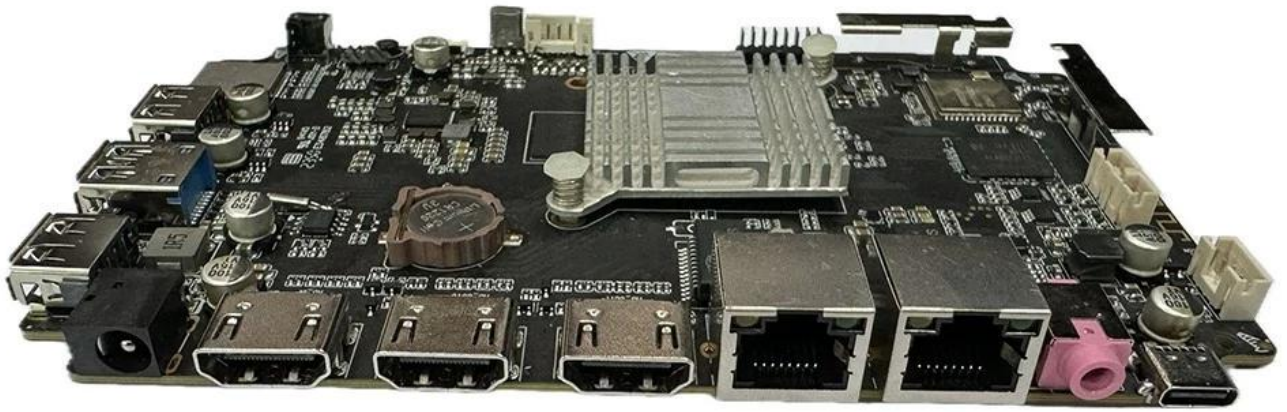
Alimentation	Alimentation DC 12 V/2 A : bleu.
RTC	Soutien
IR	Infrarouge télécommande vocale BT
HDMI	<p>SORTIE HDMI 1 : HDMI 2.1/7680x4320 à 60 Hz</p> <p>SORTIE HDMI 2 : HDMI 2.1/4096x2304 @ 60Hz</p> <p>Entrée HDMI : formats vidéo HDMI 2.0/HDMI 1.4b 4K x 2K (3840 x 2160p à 24 Hz/25 Hz/30 Hz et 4096 x 2160p à 24 Hz).</p>
Écouteur	Port 1*3.5mm
Ethernet	<p>Ethernet 1:1*1000M(RGMII)</p> <p>Ethernet 2:1*1000M</p>
Carte TF	1 * carte TF
Port USB	<p>2 * USB 2.0 (hôte)</p> <p>1 * USB3.0 (hôte)</p>
Type-C	1 * Type C 3.0 (port de téléchargement) Appareils pris en charge

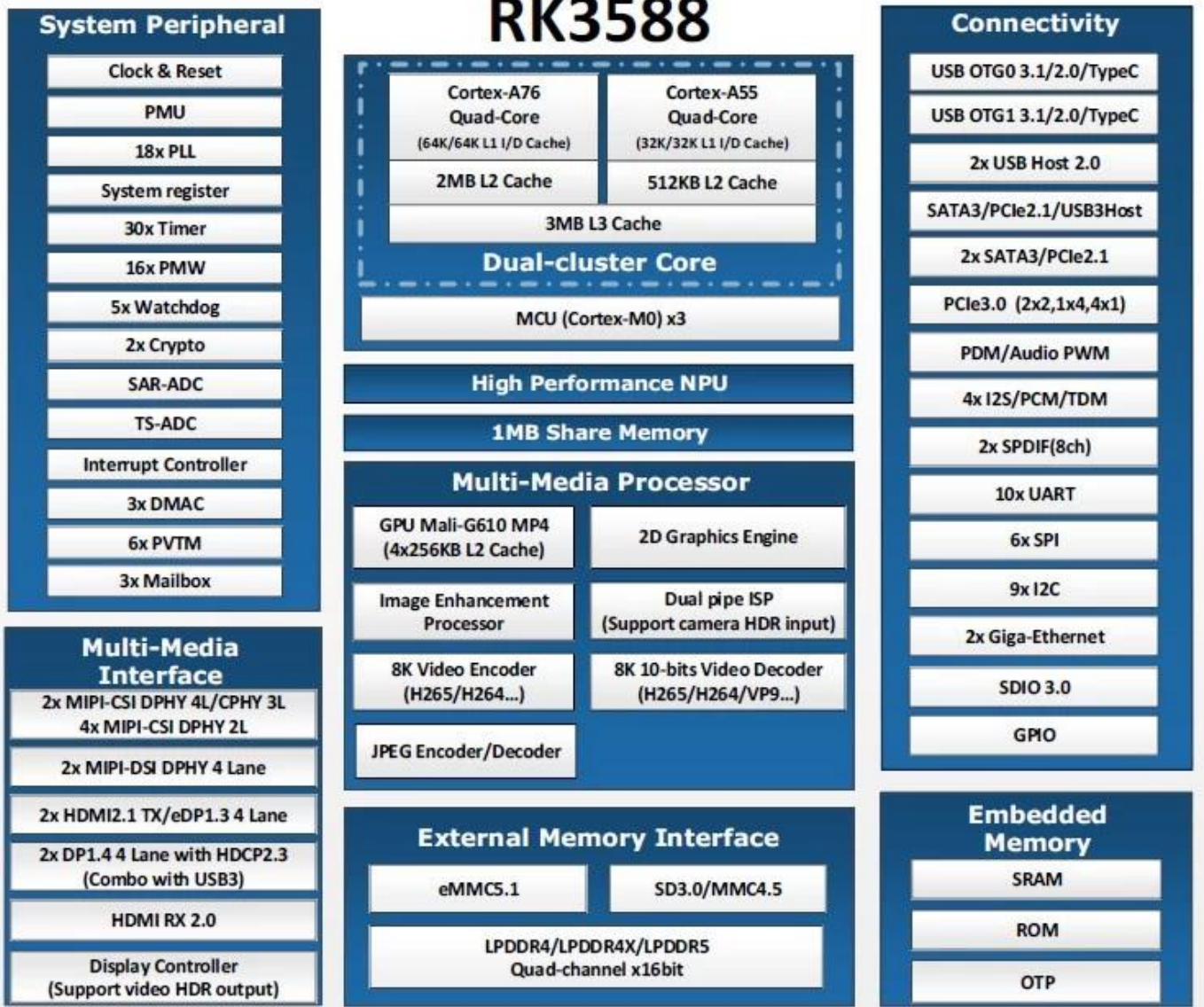












## Typical Application Diagram – AIoT





## RK3588 Target Applications

- Cockpit
- Smart display
- AI Camera
- Edge Computing
- ARM PC
- Tablet
- NVR
- AR/VR

## Introduction

Le boîtier TV Rockchip RK3588 Octa Core Android 12 OTT représente le summum de la technologie de divertissement à domicile moderne. Conçu pour ceux qui exigent à la fois performances et qualité, cet appareil de pointe combine la puissance du processeur Rockchip RK3588 Octa Core avec le dernier système d'exploitation Android 12 pour offrir une expérience de streaming inégalée. Que vous soyez un cinéophile, un passionné de jeux ou quelqu'un qui apprécie simplement un contenu de haute qualité, le boîtier TV OTT RK3588 est conçu pour répondre à tous vos besoins de divertissement avec précision et facilité.

## Puissant traitement Octa Core

Au cœur du boîtier TV OTT RK3588 se trouve le processeur Rockchip RK3588 Octa Core, une puce de pointe conçue pour gérer même les tâches les plus exigeantes. Ce processeur possède huit cœurs, qui offrent une puissance et une vitesse de traitement exceptionnelles. Avec ce type de performances, l'appareil peut facilement gérer le contenu 8K Ultra HD, garantissant que chaque image est rendue avec une clarté et des détails époustouflants. Que vous diffusiez des films haute définition, jouiez à des jeux gourmands en ressources ou effectuiez plusieurs tâches avec plusieurs applications, le RK3588 offre une expérience fluide et réactive.

## Diffusion Ultra HD 8K

L'une des caractéristiques remarquables du Rockchip RK3588 OTT TV Box est sa prise en charge du streaming 8K Ultra HD. Alors que l'industrie évolue vers un contenu de plus haute résolution, disposer d'un appareil capable de prendre entièrement en charge le 8K est crucial pour pérenniser votre configuration de divertissement. Le RK3588 vous garantit la meilleure qualité d'image possible, avec des couleurs vives, des contrastes profonds et des détails nets qui donnent vie à vos films et émissions préférés. Ce niveau de clarté améliore votre expérience visuelle, la rendant plus immersive et engageante.

## Système d'exploitation avancé Android 12

La TV Box RK3588 fonctionne sous Android 12, la dernière version du système d'exploitation de Google. Android 12 apporte une multitude de nouvelles fonctionnalités et améliorations, notamment une interface utilisateur plus intuitive, des contrôles de confidentialité améliorés et de meilleures performances. Avec accès à Google Sur le Play Store, vous pouvez télécharger une large gamme d'applications, depuis les services de streaming populaires comme Netflix et Hulu jusqu'aux jeux, applications d'actualités et outils de productivité. Cette vaste bibliothèque d'applications vous permet de personnaliser votre boîtier TV en fonction de vos préférences personnelles et de vos besoins de divertissement.

## Connectivité et performances supérieures

L'inclusion de 4 Go de RAM et de la technologie WiFi 6 garantit que le Rockchip RK3588 OTT TV



Box offre une connectivité et des performances supérieures. Le WiFi 6 offre des vitesses plus rapides, une capacité accrue et une latence plus faible par rapport aux générations précédentes, ce qui signifie que vous pouvez profiter d'un streaming et d'une navigation fluides sans interruption. Les 4 Go de RAM permettent un multitâche fluide, vous permettant ainsi de basculer entre les applications et les tâches sans effort. Combiné à une connectivité Internet haut débit, cet appareil minimise la mise en mémoire tampon et le décalage, offrant une expérience plus agréable et sans tracas.

### **Hub de divertissement polyvalent**

Au-delà de ses puissantes performances et de ses capacités de streaming 8K, le Rockchip RK3588 OTT TV Box est un hub de divertissement polyvalent. Il offre plusieurs options de connectivité, notamment des ports USB et HDMI 2.1, vous permettant de connecter des périphériques externes, tels que des disques durs, des manettes de jeu et d'autres périphériques. Cette polyvalence facilite l'extension de votre configuration de divertissement et l'intégration de divers appareils dans votre système de cinéma maison.

### **Conclusion**

Le Rockchip RK3588 Octa Core Android 12 [OTT TV Box](#) est un choix exceptionnel pour tous ceux qui cherchent à améliorer leur expérience de divertissement à domicile. Avec son puissant processeur Octa Core, la prise en charge du streaming 8K Ultra HD et le dernier système d'exploitation Android 12, il offre des performances et une qualité de premier ordre. Que vous diffusiez vos émissions préférées, jouiez à des jeux ou exploriez de nouvelles applications, ce boîtier TV offre une expérience fluide et immersive. Investissez dans le Rockchip RK3588 dès aujourd'hui et transformez votre configuration de divertissement à domicile en un centre multimédia de pointe et hautes performances.