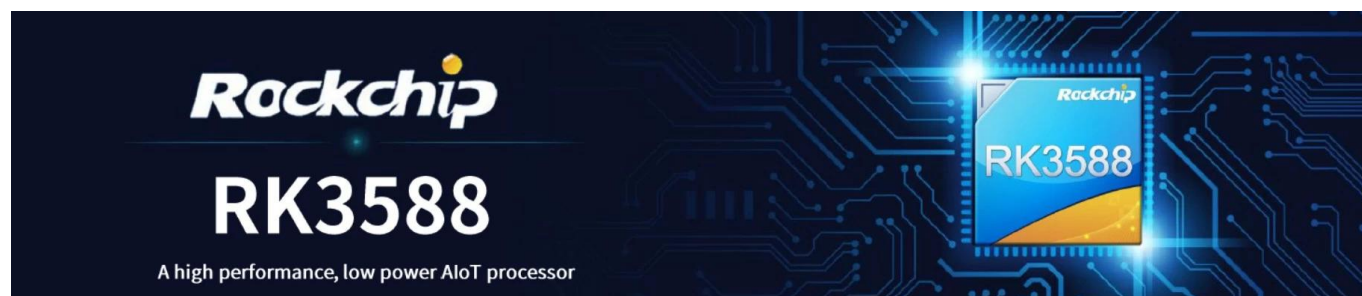


Meilleur boîtier TV Internet avec résolution 8K et fonctionnalités basées sur l'IA



Caractéristiques

Numéro de modèle.	Boîtier TV Internet Rockchip RK3588
Processeur	Rockchip RK3588 Octa-Core ARM, Quad-Core Cortex-A76 à 2,4 GHz et Quad-Core Cortex-A55 à 1,8 GHz
GPU	ARM Mali-G610 MC4, OpenGL ES 1.1/2.0/3.1/3.2, Vulkan 1.1, 1.2, OpenCL 1.1,1.2,2.0 Module d'accélération d'image 2D hautes performances intégré
NPU	6 HautS (prend en charge l'accélération int4/int8/int16/FP16/BF16/TF32)
BÉLIER	4 Go LPDDR4X (2 Go*2, prend en charge jusqu'à 32 Go)
ROM	32G
Wi-Fi	Module Wi-Fi intégré, 802.11 ax/ac/a/b/g/n
Système d'exploitation	etroid 12
Bluetooth	Bluetooth 5.0

Interface matérielle

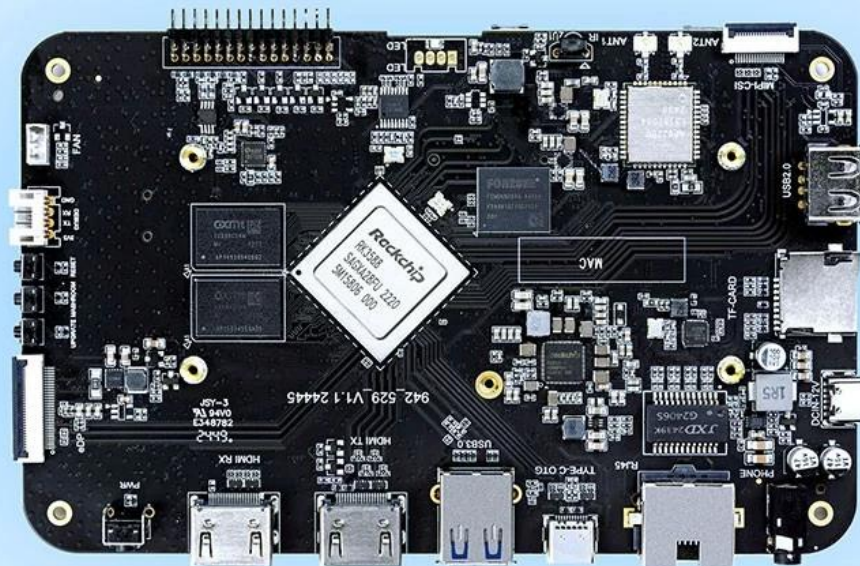
Entrée d'alimentation	Port de type C (12 V/2 A)
Extension de stockage	1 * emplacement pour carte TF 1 * Port de données du disque dur PCIE
Télécommande	1* Récepteur de télécommande infrarouge
Batterie RTC	Pile bouton CR1220 intégrée
Port série	2 * ports série UART
ELernet	1 port RJ45 10/100/1 000 Mbit/s
Wi-Fi	Module Wi-Fi intégré, 802.11 ax/ac/a/b/g/n
Port USB	1 * port USB3.0 1 * Port USB2.0 1 * port USB2.0 réservé à 4 broches
Indicateur LED	1 * indicateur LED tricolore
Interface LCD	1 * interface MIPI séquentielle à quatre canaux 32 broches 1 * interface EDP séquentielle à 30 broches à double canal
Interface de sortie vidéo	1 * port de sortie HD, prend en charge la sortie HD 2.1 jusqu'à 8K à 60 Hz 1 * port de sortie DP, prend en charge la sortie DP1.4 jusqu'à 4K à 60 Hz
Entrée vidéo	1 * MIPI-CSI (double canal) 1 * port d'entrée HD, prend en charge jusqu'à l'entrée HD 2.0 4K @ 60 Hz 1 * MICRO
Interface audio	1 * sortie de canal sonore L/R, gauche et droite (port casque 3,5 mm) 1 * SPK 7 * GPIO, tension 3,3 V
Autres interfaces	4 * I2C, tension 3 V, supporte l'écran tactile 1 * CAN 2 * MLI Ventilateur de refroidissement 1*5V

Performances du logiciel

CODEC vidéo et audio	<p>Performances de décodage :</p> <p>Prend en charge le décodage vidéo en temps réel intégré MPEG-1, MPEG-2, MPEG-4, H.263, H.264, H.265, VC-1, VP9, VP8, MVC et AV1@MMU ;</p> <p>Décodage parallèle multicanal, prenant en charge des résolutions inférieures ;</p> <p>H.264 AVC/MVC Main10 L6.0 : prend en charge 8K à 30 images par seconde (7680*4320) ;</p> <p>Profil VP9/2 L6.1 : prend en charge 8K à 60 images par seconde (7680 x 4320) ;</p> <p>H. 265 HEVC/MVC Main10 L6.1 : prend en charge 8K à 60 images par seconde (7680 x 4320) ;</p> <p>Profil AVS2 0/2 L10.2.6 : prend en charge 8K à 60 ips (7680 x 4320) ;</p> <p>Fichier de configuration principal AV1 8/10 bits L5.3 : prise en charge 4K à 60 fps (3840 x 2160) ;</p> <p>Le MPEG-2 prend en charge jusqu'à MP : 1080p à 60 ips (1920*1088) ;</p> <p>Le MPEG-1 prend en charge jusqu'à MP : 1080p@60fps(1920*1088) ;</p> <p>VC-1 prend en charge jusqu'au niveau AP3 : 1080p @ 60fps (1920 * 1088);</p> <p>VP8 version2 □ 1080p@60fps(1920*1088)</p> <p>Décodage audio multicanal : MP3, AAC, FLAC, WAV et autres formats audio grand public.</p> <p>Module : RTL8111HS</p>
ELernet	<p>Performances : prend en charge 10/100/1000 Mbps, offrant des performances de connexion filaire stables et rapides.</p> <p>Fonction : prend en charge la fonction de négociation automatique pour identifier et configurer automatiquement la vitesse du réseau et le mode duplex.</p> <p>Module : AP6275P</p> <p>Spécifications Wi-Fi :</p> <p>Prend en charge 802.11ax/ac/a/b/g/n pour une connectivité réseau sans fil haut débit jusqu'à 2,4 Gbit/s.</p> <p>Prend en charge les doubles bandes de fréquence 2,4 GHz et 5 GHz, optimise l'intensité du signal et minimise les interférences.</p>
Wi-Fi et BT	<p>Prend en charge la technologie MU-MIMO pour améliorer l'efficacité de la transmission des données lors d'une connexion multi-utilisateurs.</p> <p>Spécifications BT :</p> <p>□BT 5.0, prend en charge toutes les fonctionnalités BT traditionnelles et la transmission à grande vitesse.</p> <p>□Supporte la technologie BLE (Bluetooth Low Energy).</p> <p>□ Prend en charge plusieurs appareils BT pour se connecter simultanément, garantissant des connexions stables et une communication efficace.</p>
Sortie d'affichage	<p>HDMI_TX prend en charge jusqu'à 8K à 60 ips (7 680 x 4 320).</p> <p>EDP prend en charge jusqu'à 4K à 60 ips (3 840 x 2 160).</p> <p>MIPI_CSI prend en charge jusqu'à 4K à 60 ips (3 840 x 2 160).</p> <p>DP (type-c) prend en charge jusqu'à 4K à 60 ips (3 840 x 2 160).</p> <p>Peut être appliqué à un affichage multi-écran de scène, à un affichage multi-écran différent.</p>
Source d'entrée	<p>HDMI_RX prend en charge jusqu'à 4K à 60 ips (3840*2160).</p> <p>MIPI_DSI (pour caméra)</p> <p>Convient pour PIP (image dans l'image), les machines de conférence et les Applications de source d'entrée externe intégrées.</p> <p>Jeu de puces : HYM8563</p>
RTC	<p>Cette puce peut maintenir le temps de fonctionnement grâce à une batterie externe lorsque le système est hors tension, ce qui la rend adaptée à tout scénario d'application nécessitant un suivi continu du temps après une panne de courant. Il dispose de fonctions de base d'alarme et de minuterie, vous permettant de définir des commandes de réveil, qui peuvent être appliquées aux opérations marche/arrêt chronométrées.</p>

High-Performance AI Development Board

The RK3588 is a flagship AIoT chip built on 8nm LP process, featuring an octa-core CPU (up to 2.4GHz), ARM Mali-G610 MP4 GPU, and a 6TOPs NPU for AI acceleration. It also integrates a 48MP ISP with HDR & 3DNR, supporting major deep learning frameworks for enhanced AI performance.



RK3588
Octa-core CPU



Mali-G610
MC4 1GHz GPU



6Tops
NPU



8K
8K Codec
H.265 HEVC



4~32GB RAM
8~128GB ROM



WiFi6
1000M LAN



BT5.x



Android/Linux

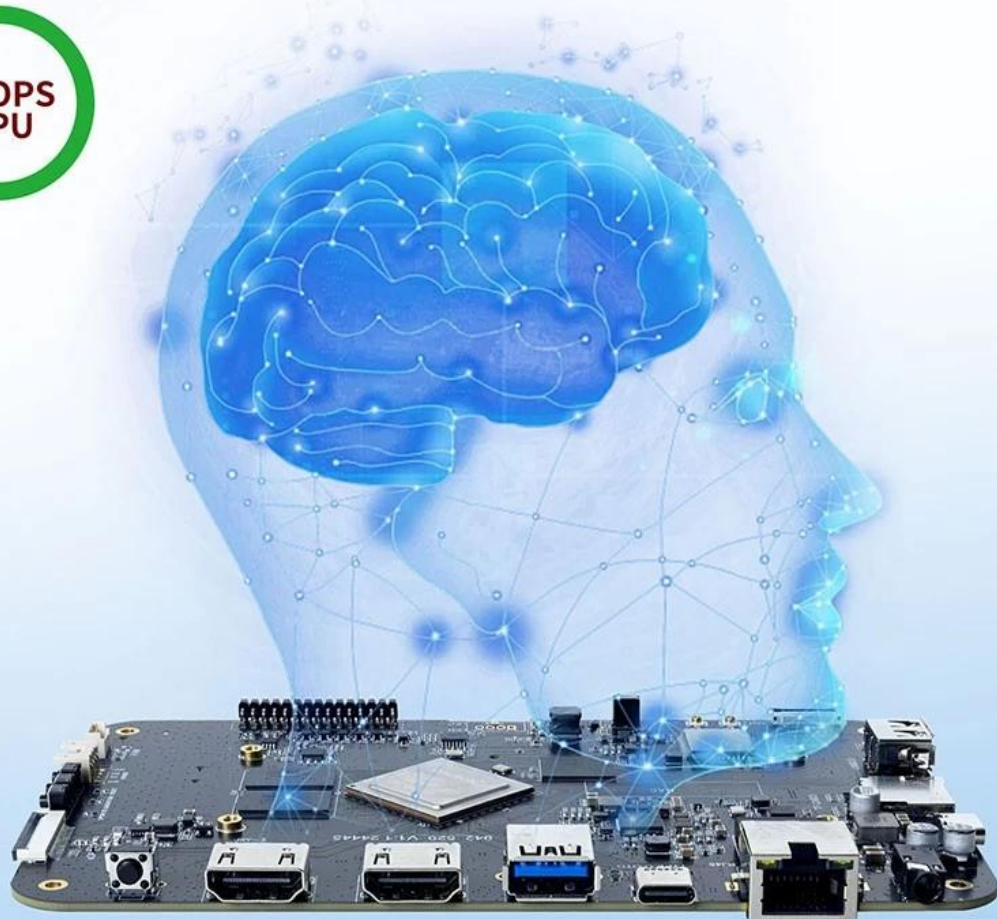
RK3588---Next-Generation Flagship AIoT CPU

Powered by the RK3588 octa-core 64-bit chipset, with ARM Mali-G610 MP4 GPU and 6TOPs AI NPU for superior AI performance and expanded possibilities.



6 TOPS Powerful Computing Boosts AI Applications

Powerful NPU with 6TOPS performance, supporting INT4/INT8/INT16 operations. Compatible with TensorFlow, MXNet, PyTorch, Caffe, and more. Efficiently accelerates convolution and traditional image processing operations like Gaussian filter, median filter, Laplacian, and Sobel, ideal for edge computing and vision control applications.



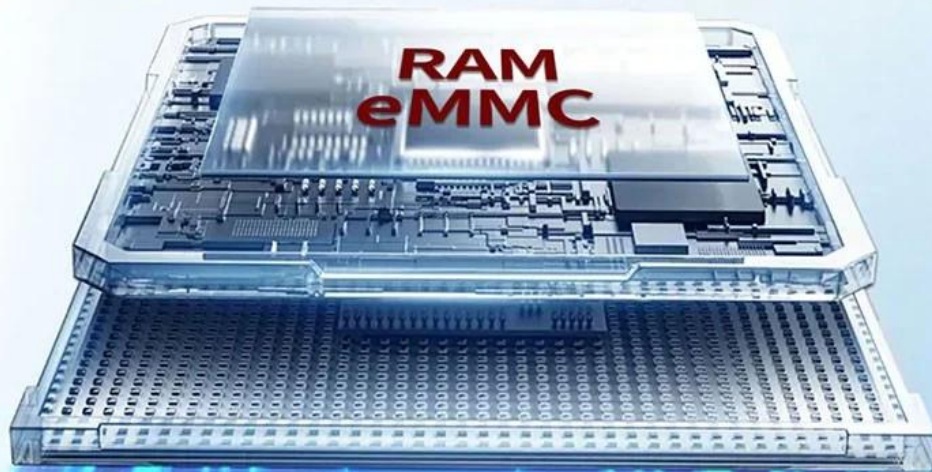
8K Video Encoding & Decoding

Supports 8K@60fps H.265/VP9 decoding and 8K@30fps H.265/H.264 encoding, with up to 32x 1080P@30fps decoding and 16x 1080P@30fps encoding. Delivers stunning 8K video quality.



32GB Large RAM & 128GB EMMC

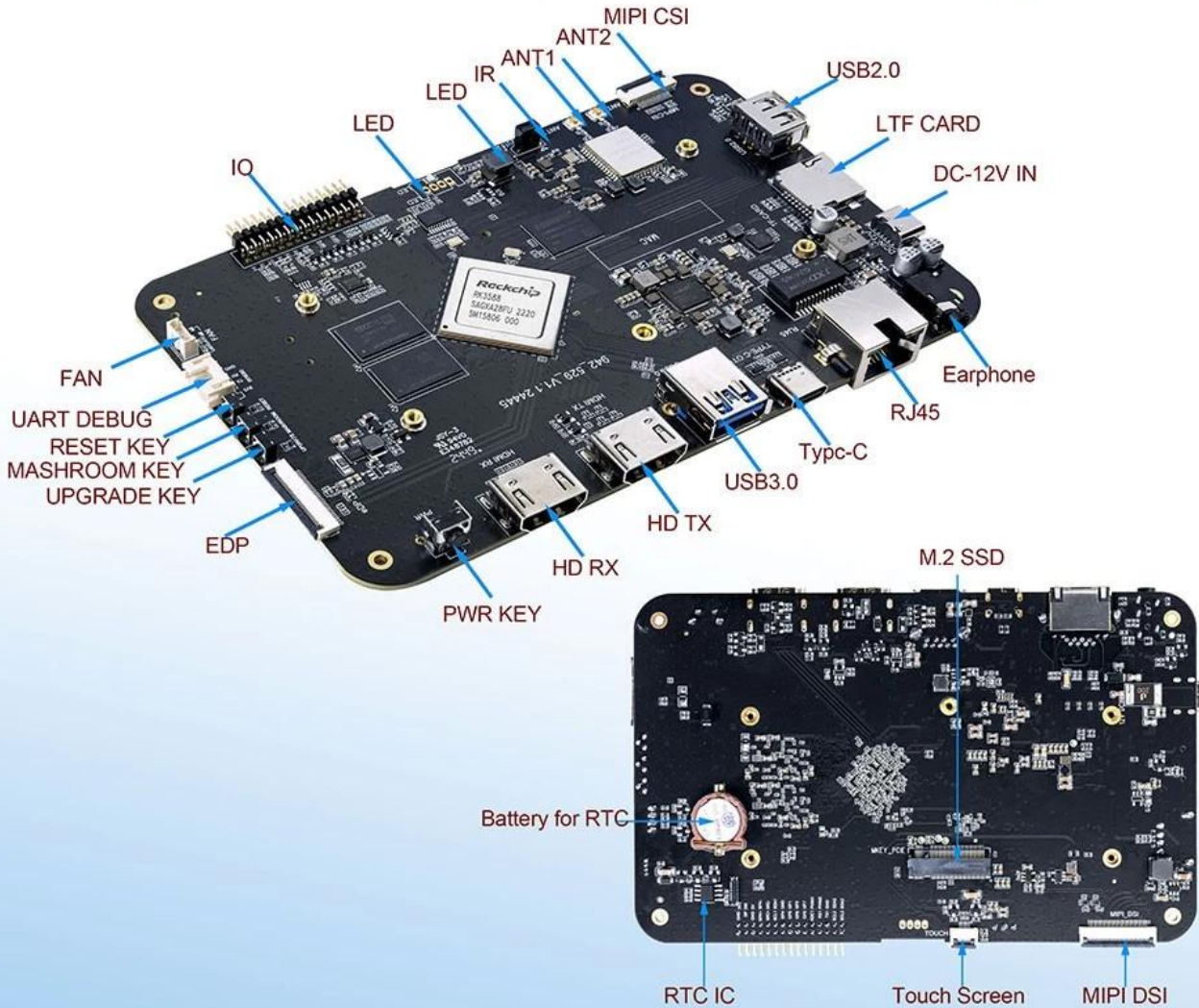
Up to 32GB RAM and 128GB eMMC storage, surpassing previous memory limits for faster response and meeting the demands of high-memory, high-storage applications.



32GB
128GB

Rich Expansion Interfaces

Multiple video output and input interfaces support simultaneous 8K@60fps video output and 4K@60fps video input. It also supports quad-screen display for high-definition interactive scenarios. The board offers rich expansion interfaces for diverse industry applications.



Powerful Network

Onboard Gigabit Ethernet, dual-band WiFi 6 (2.4GHz/5GHz), and Bluetooth 5.3 ensure seamless network connectivity and flexible support for various application needs.



Open System Architecture

Multi-system compatibility supporting Android 12 and Debian 11, with deep customization of the Linux kernel for remote upgrades and management, enhancing operational efficiency and ease.



Principales caractéristiques

- *Le processeur est un processeur ARM octa-core RK3588 (Quad Core Cortex-A76 et Quad Core Cortex-A55), avec une fréquence principale maximale jusqu'à 2,4 GHz. Il est doté d'un GPU Mali-G610 quad core, la puissance de calcul NPU atteint 6TOP avec des performances puissantes.
- *Processus de fabrication : LP 8 nm.
- *Avec diverses interfaces d'écran LCD : MIPI à quatre canaux, EDP à double canal.
- *Écran tactile prenant en charge l'interface I2C.
- *Prise en charge de la carte TF ou des disques PCIE comme extension de stockage supplémentaire.
- *Avec extension d'entrée et de sortie multiples, port série UART double canal et GPIO à sept canaux pour l'entrée et la sortie.
- *Avec le système d'exploitation Android 12

Le **Meilleur boîtier TV Internet avec résolution 8K et fonctionnalités basées sur l'IA** est la

solution multimédia numérique ultime pour les amateurs de divertissement et les professionnels férus de technologie. Combinant un matériel de pointe avec des capacités logicielles avancées, ce boîtier TV redéfinit les applications de divertissement à domicile et de maison intelligente.

Résolution exceptionnelle 8K Ultra HD

Plongez-vous dans un monde d'une clarté visuelle inégalée avec **Résolution Ultra HD 8K**. Chaque image est rendue avec des détails réalistes, des couleurs vives et un contraste époustouflant. Que vous diffusiez les derniers films, jouiez ou utilisiez des applications interactives, les performances visuelles établissent une nouvelle norme.

Fonctionnalité basée sur l'IA

Ce boîtier TV Internet fait passer l'intelligence à un niveau supérieur grâce à des capacités d'IA intégrées. Profitez de fonctionnalités telles que :

- **Commande vocale:** Naviguez dans les menus et les applications sans effort.
- **Recommandations personnalisées:** Découvrez du contenu adapté à vos préférences.
- **Intégration de la maison intelligente:** Contrôlez les appareils IoT et automatisez les paramètres de la maison.

Ces fonctionnalités basées sur l'IA améliorent la convivialité, faisant de l'appareil un élément essentiel de toute maison intelligente moderne.

Performances robustes avec processeur avancé

Au cœur de cet appareil se trouve un **processeur multicœur puissant** conçu pour gérer des tâches exigeantes. Que vous effectuiez plusieurs tâches à la fois entre des applications, que vous diffusiez du streaming en haute résolution ou que vous jouiez, le processeur garantit des performances fluides et sans décalage. Le GPU intégré prend en charge des graphiques de haute qualité pour une expérience immersive.

Connectivité haut débit

Restez connecté avec les technologies de pointe, notamment :

- **Wi-Fi 6:** Profitez de connexions Internet ultra-rapides et stables.
- **HDMI 2.1:** Offrez une sortie vidéo 8K transparente aux écrans compatibles.
- **USB 3.0 et USB-C:** Transférez des données rapidement et connectez facilement des périphériques.
- **Bluetooth 5.0:** Associez-le à des appareils sans fil tels que des écouteurs, des claviers et des contrôleurs.

Ces options de connectivité garantissent que l'appareil s'adapte à toute configuration moderne, le rendant polyvalent pour le divertissement, les jeux ou la productivité.

Stockage et mémoire suffisants

Les caractéristiques de l'appareil **4 Go de RAM** and **32 Go de stockage interne**, garantissant des lancements rapides d'applications et un multitâche fluide. Les options de stockage extensibles le rendent idéal pour les utilisateurs disposant de bibliothèques multimédia étendues ou de flux de travail professionnels.

Optimisé pour le système d'exploitation Android

Courir sur le **Système d'exploitation Android**, le boîtier TV offre un accès au Google Play Store, vous offrant ainsi le choix entre des milliers d'applications. Des plateformes de streaming aux outils de productivité, l'appareil répond à tous les besoins. L'interface intuitive garantit une navigation et une personnalisation sans effort.

Conception économe en énergie

Le design élégant et compact du boîtier TV complète ses composants économes en énergie. Non seulement il permet d'économiser de l'espace dans votre centre de divertissement, mais il minimise également la consommation d'énergie, ce qui en fait un choix écologique.

Applications

Cette box TV Internet est idéale pour :

- **Divertissement à domicile:** Diffusez des films, des émissions de télévision et de la musique avec une qualité 8K époustouflante.
- **Jeux:** Découvrez un gameplay réactif avec des graphismes de haute qualité.
- **Intégration de la maison intelligente:** Gérez les appareils IoT et automatisez les routines.
- **Usage Professionnel:** Améliorez les présentations et les flux de travail avec des fonctionnalités avancées.

Conclusion

Le Top **[Boîte de télévision Internet](#) avec résolution 8K et fonctionnalités basées sur l'IA** est plus qu'un simple lecteur multimédia : c'est une solution complète pour l'intégration du divertissement, des jeux et de la maison intelligente. Avec ses capacités avancées, ses performances robustes et son design élégant, c'est le choix parfait pour tous ceux qui cherchent à améliorer leur expérience numérique.