

Lettore AI Eroid Octa-Core 8K Ultra HD TV Box OTT



Specifiche

Modello n.	Box TV OTT Rockchip RK3588
processore	Rockchip RK3588 Octa-Core ARM, Quad-Core Cortex-A76 a 2,4 GHz e Quad-Core Cortex-A55 a 1,8 GHz
GPU	ARM Mali-G610 MC4, OpenGL ES 1.1/2.0/3.1/3.2, Vulkan 1.1, 1.2, OpenCL 1.1,1.2,2.0 Modulo di accelerazione immagini 2D integrato ad alte prestazioni
NPU	6 TOPS (supporta l'accelerazione int4/int8/int16/FP16/BF16/TF32)
RAM	LPDDR4X da 4 GB (2 GB*2, supporta fino a 32 GB)
ROM	32G
Wifi	Modulo WiFi integrato, 802.11 ax/ac/a/b/g/n
sistema operativo	Eroide 12
Bluetooth	Bluetooth 5.0

Interfaccia hardware

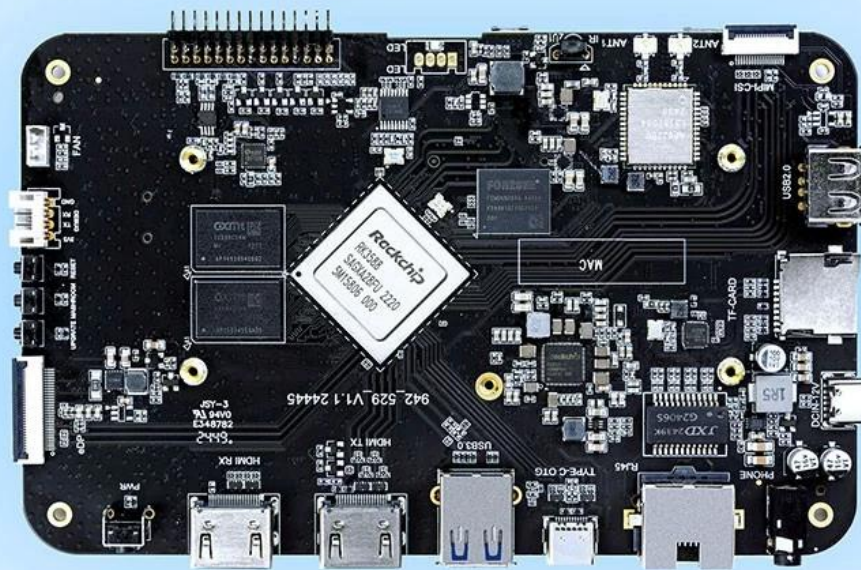
Ingresso alimentazione	Porta di tipo C (12 V/2 A)
Estensione dello spazio di archiviazione	1 * Slot per schede TF 1 * Porta dati disco rigido PCIE
TelecomEo	1* Ricevitore del telecomEo a infrarossi
Batteria RTC	Batteria a bottone CR1220 integrata
Porta seriale	2 porte seriali UART
Ethernet	1 porta RJ45 da 10/100/1000 Mbps
WiFi	Modulo WiFi integrato, 802.11 ax/ac/a/b/g/n 1 porta USB 3.0
Porta USB	1 porta USB 2.0 1 * Porta USB 2.0 Presa riservata a 4 pin
Indicatore LED	1 * Indicatore LED a tre colori
Interfaccia LCD	1 * Interfaccia MIPI sequenziale a quattro canali e 32 pin 1 * Interfaccia EDP sequenziale a 30 pin a doppio canale
Interfaccia di uscita video	1 * Porta di uscita HD, supporta l'uscita HD 2.1 fino a 8K a 60 Hz 1 * Porta di uscita DP, supporta l'uscita DP1.4 fino a 4K a 60Hz
Ingresso video	1 *MIPI-CSI (doppio canale) 1 * Porta di ingresso HD, supporta ingresso fino a HD 2.0 4K a 60 Hz 1 *MIC
Interfaccia audio	1*L/R, uscita canale audio sinistro e destro (porta per cuffie da 3,5 mm) 1 * SPK 7 * GPIO, tensione 3,3 V
Altre interfacce	4 * I2C, tensione 3 V, supporto touch screen 1 * ADC 2*PWM Ventola di raffreddamento 1 * 5 V

Prestazioni del software

CODEC video e audio	<p>Prestazioni di decodifica: Supporta la decodifica video in tempo reale incorporata MPEG-1, MPEG-2, MPEG-4, H.263, H.264, H.265, VC-1, VP9, VP8, MVC e AV1@MMU; Decodifica parallela multicanale, che supporta risoluzioni inferiori; H.264 AVC/MVC Main10 L6.0: supporta 8K a 30 fps (7680*4320); VP9 Profilo 0/2 L6.1: supporto 8K a 60 fps (7680*4320)); H. 265 HEVC/MVC Main10 L6.1: supporta 8K a 60 fps (7680*4320); Profilo AVS2 0/2 L10.2.6: supporta 8K a 60 fps (7680*4320); File di configurazione principale AV1 8/10 bit L5.3: supporto 4K a 60 fps (3840*2160); MPEG-2 supporta fino a MP: 1080p@60fps(1920*1088); MPEG-1 supporta fino a MP: 1080p@60fps(1920*1088); VC-1 supporta fino al livello AP 3: 1080p@60fps(1920*1088); Versione VP82 : 1080p@60fps(1920*1088) Decodifica audio multicanale: MP3, AAC, FLAC, WAV e altri formati audio tradizionali. Modulo: RTL8111HS</p>
EILrnet	<p>Prestazioni: supporta 10/100/1000 Mbps, fornendo prestazioni di connessione cablata stabili e veloci. Funzione: supporta la funzione di negoziazione automatica per identificare e configurare automaticamente la velocità della rete e la modalità duplex. Modulo: AP6275P</p>
Wi-Fi e Bluetooth	<p>Specifiche Wi-Fi: Supporta 802.11ax/ac/a/b/g/n per connettività di rete wireless ad alta velocità fino a 2,4 Gbps. Supporta bande a doppia frequenza da 2,4 GHz e 5 GHz, ottimizza l'intensità del segnale e riduce al minimo le interferenze. Supporta la tecnologia MU-MIMO per migliorare l'efficienza della trasmissione dei dati durante la connessione multiutente. Specifiche BT: <input type="checkbox"/> BT 5.0, supporta tutte le tradizionali funzionalità BT e la trasmissione ad alta velocità. <input type="checkbox"/> Supporta la tecnologia BLE (bluetooth a basso consumo energetico). <input type="checkbox"/> Supporta più dispositivi BT per la connessione simultanea, garantendo connessioni stabili e comunicazioni efficienti.</p>
Visualizza uscita	<p>HDMI_TX supporta fino a 8K a 60 fps (7680x4320). L'EDP supporta fino a 4K a 60 fps (3840x2160). MIPI_CSI supporta fino a 4K a 60 fps (3840x2160). DP (tipo c) supporta fino a 4K a 60 fps (3840x2160).</p>
Sorgente di ingresso	<p>È possibile applicare la visualizzazione multischermo della scena, display multischermo diversi. HDMI_RX supporta fino a 4K a 60 fps (3840*2160). MIPI_DSI(per fotocamera) Adatto per PIP (immagine nell'immagine), macchine per conferenze e applicazioni con sorgenti di ingresso esterne integrate. Chipset: HYM8563</p>
RTC	<p>Questo chip può mantenere il funzionamento nel tempo tramite una batteria esterna quando il sistema è spento, rendendolo adatto a qualsiasi scenario applicativo che richieda il monitoraggio continuo del tempo dopo un'interruzione di corrente. Dispone di funzioni base di allarme e timer, che consentono di impostare comandi di sveglia, che possono essere applicati a operazioni di accensione/spegnimento temporizzate.</p>

High-Performance AI Development Board

The RK3588 is a flagship AIoT chip built on 8nm LP process, featuring an octa-core CPU (up to 2.4GHz), ARM Mali-G610 MP4 GPU, and a 6TOPs NPU for AI acceleration. It also integrates a 48MP ISP with HDR & 3DNR, supporting major deep learning frameworks for enhanced AI performance.



RK3588
Octa-core CPU



Mali-G610
MC4 1GHz GPU



6TOPs
NPU



8K Codec
H.265 HEVC



4~32GB RAM
8~128GB ROM



WiFi6
1000M LAN



BT5.x



Android/Linux

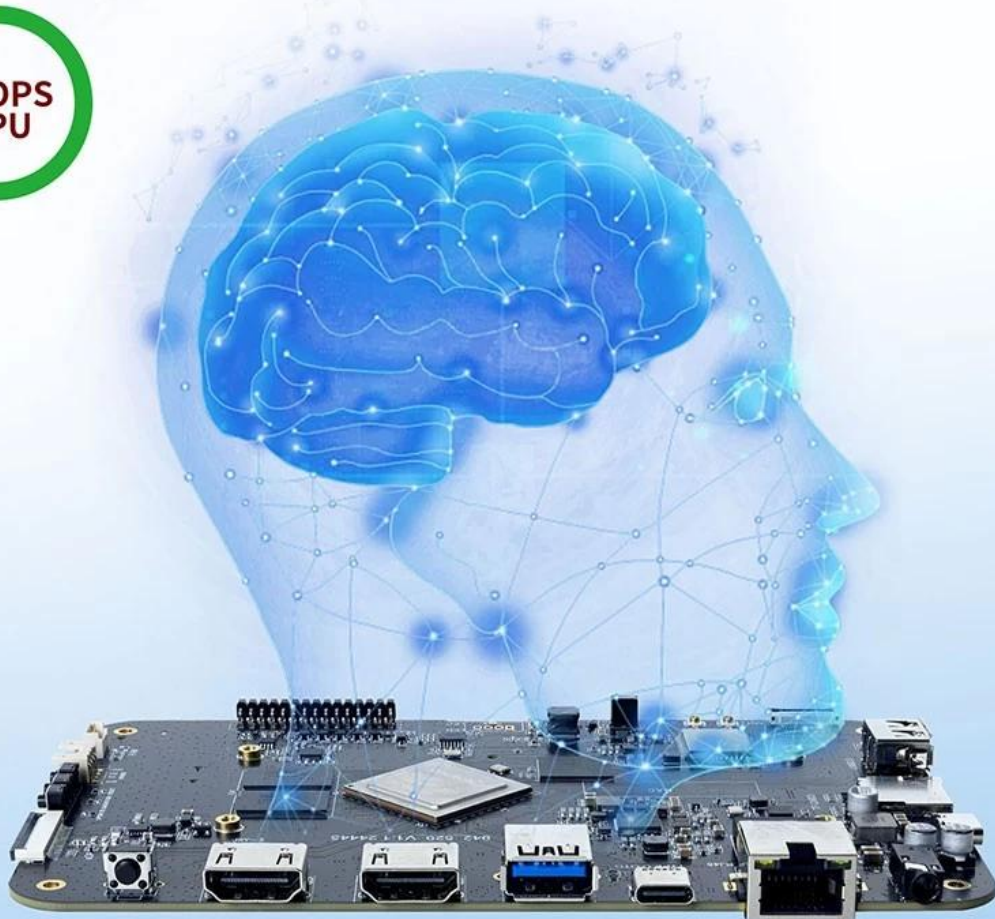
RK3588---Next-Generation Flagship AIoT CPU

Powered by the RK3588 octa-core 64-bit chipset, with ARM Mali-G610 MP4 GPU and 6TOPs AI NPU for superior AI performance and expanded possibilities.



6 TOPS Powerful Computing Boosts AI Applications

Powerful NPU with 6TOPS performance, supporting INT4/INT8/INT16 operations. Compatible with TensorFlow, MXNet, PyTorch, Caffe, and more. Efficiently accelerates convolution and traditional image processing operations like Gaussian filter, median filter, Laplacian, and Sobel, ideal for edge computing and vision control applications.



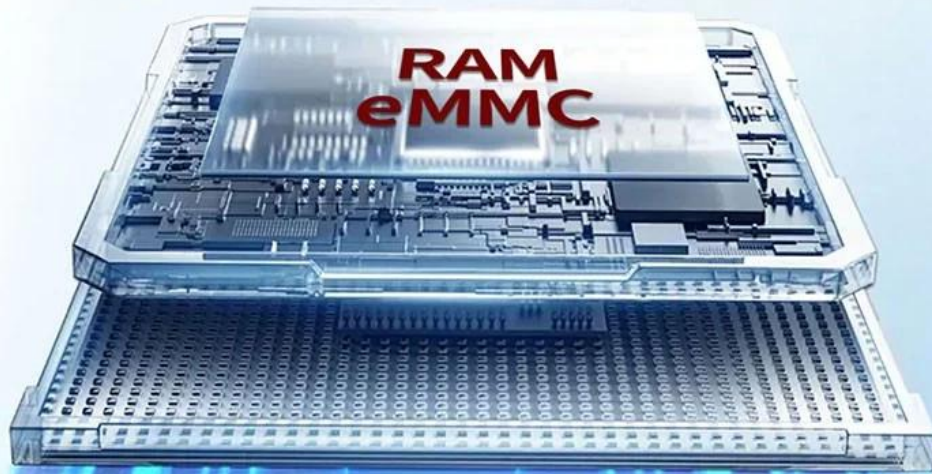
8K Video Encoding & Decoding

Supports 8K@60fps H.265/VP9 decoding and 8K@30fps H.265/H.264 encoding, with up to 32x 1080P@30fps decoding and 16x 1080P@30fps encoding. Delivers stunning 8K video quality.



32GB Large RAM & 128GB EMMC

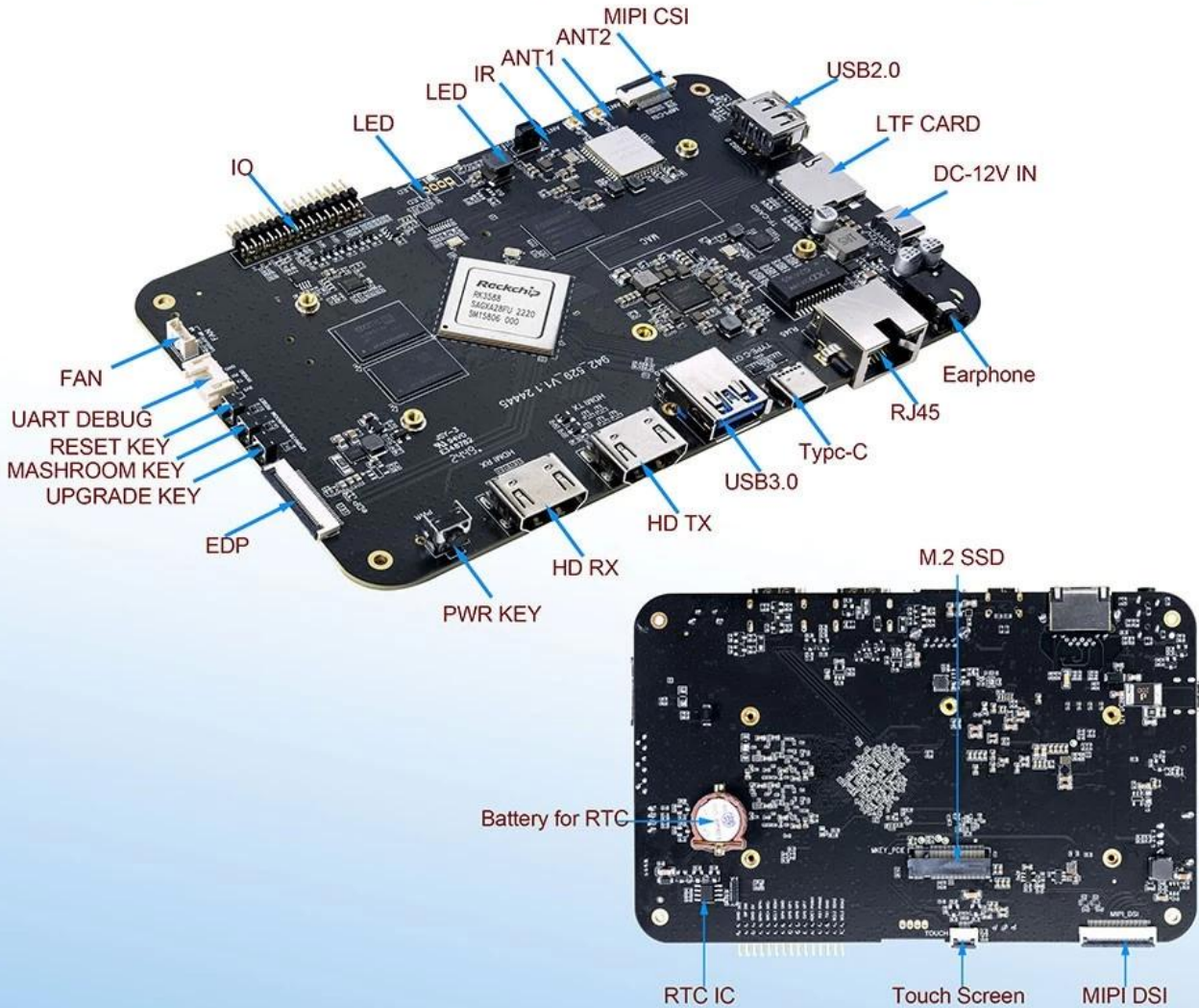
Up to 32GB RAM and 128GB eMMC storage, surpassing previous memory limits for faster response and meeting the demands of high-memory, high-storage applications.



32GB
128GB

Rich Expansion Interfaces

Multiple video output and input interfaces support simultaneous 8K@60fps video output and 4K@60fps video input. It also supports quad-screen display for high-definition interactive scenarios. The board offers rich expansion interfaces for diverse industry applications.



Powerful Network

Onboard Gigabit Ethernet, dual-band WiFi 6 (2.4GHz/5GHz), and Bluetooth 5.3 ensure seamless network connectivity and flexible support for various application needs.



Open System Architecture

Multi-system compatibility supporting Android 12 and Debian 11, with deep customization of the Linux kernel for remote upgrades and management, enhancing operational efficiency and ease.



Caratteristiche principali

- *La CPU è un processore ARM Octa-core RK3588 (Quad Core Cortex-A76 e Quad Core Cortex-A55), con una frequenza principale massima fino a 2,4 GHz. È dotato di GPU quad core Mali-G610, la potenza di calcolo della NPU raggiunge 6TOP con prestazioni potenti.
- *Processo di produzione: LP da 8 nm.
- *Con varie interfacce schermo LCD: MIPI a quattro canali, EDP a doppio canale.
- *Touch screen che supporta l'interfaccia I2C.
- *Supporto per schede TF o unità PCIe come estensione di archiviazione aggiuntiva.
- *Con più estensioni di ingresso e uscita, porta seriale UART a doppio canale e GPIO a sette canali per ingresso e uscita.
- *Con sistema operativo Android 12

IL Lettore AI Android Octa-Core 8K Ultra HD TV Box OTT rappresenta l'apice

dell'intrattenimento e della tecnologia della casa intelligente. Con hardware all'avanguardia e funzionalità basate sull'intelligenza artificiale, questo dispositivo migliora la tua esperienza digitale, offrendo streaming, giochi e produttività di livello superiore.

Straordinaria risoluzione Ultra HD 8K

Questo box TV OTT fornisce un **Risoluzione 8K Ultra HD**, offrendo chiarezza e qualità delle immagini senza pari per la migliore esperienza visiva. Che tu stia riproducendo in streaming i film più recenti, giocando a giochi ad alta definizione o utilizzando app, ogni dettaglio viene reso con una precisione sorprendente. L'avanzato **Supporto HDR10** migliora la precisione del colore, garantendo immagini vivide e realistiche.

Potente processore Octa-Core

Il cuore di questo TV-Box è il **Processore Octa-Core**, che combina otto potenti core per prestazioni superiori. Con **Cortex-A76** core per l'elaborazione ad alta velocità e **Cortex-A55** core per l'efficienza energetica, questa configurazione garantisce multitasking fluido, streaming senza ritardi e giochi reattivi. Gestisce senza sforzo le esigenze della riproduzione video 8K e dell'elaborazione in tempo reale.

Funzionalità basate sull'intelligenza artificiale per una migliore usabilità

Grazie alle funzionalità basate sull'intelligenza artificiale, questo TV box offre funzionalità intelligenti al tuo sistema di intrattenimento domestico:

- **Controllo vocale:** utilizza i comandi vocali per controllare i tuoi contenuti multimediali e i tuoi dispositivi intelligenti.
- **Consigli sui contenuti:** L'intelligenza artificiale analizza le tue abitudini di visualizzazione e suggerisce contenuti personalizzati.
- **Integrazione della casa intelligente:** gestisci e controlla i tuoi dispositivi domestici intelligenti, come luci e termostati, direttamente dall'interfaccia del TV box.

Queste caratteristiche lo rendono parte integrante di una moderna casa intelligente, migliorando comodità e accessibilità.

Connettività ad alta velocità

Rimani connesso con **Wi-Fi6**, fornendo velocità più elevate e connessioni più affidabili per streaming e giochi senza buffer. IL **HDMI2.1** l'output supporta la risoluzione 8K e offre una qualità video e audio migliorata. Con **USB 3.0** and **USB-C**, puoi collegare facilmente dispositivi di archiviazione e periferiche. Inoltre, **Bluetooth 5.0** consente l'abbinamento perfetto con controller wireless, cuffie e altri accessori.

Sistema operativo Android per la versatilità

Continuando a correre **Sistema operativo Android**, questo TV box ti dà accesso al Google Play Store, fornendo migliaia di app per streaming, giochi, produttività e altro ancora. Che tu stia navigando in Internet, giocando ai tuoi giochi preferiti o trasmettendo in streaming da piattaforme come Netflix e YouTube, l'interfaccia intuitiva semplifica la navigazione.

Ampio spazio di archiviazione e memoria

Dotato di **4 GB di RAM** and **ROM da 32 GB**, la scatola garantisce tempi di caricamento rapidi e un

multitasking fluido. Hai bisogno di più spazio di archiviazione? L'opzione di memoria espandibile ti consente di archiviare film, app e giochi senza preoccuparti dei limiti di spazio.

Uso multiuso

Questo box TV OTT è progettato per diverse applicazioni, come:

- **Intrattenimento domestico:** consente di riprodurre in streaming film e programmi TV **8K** qualità.
- **Gioco:** gioca a giochi graficamente intensivi con frame rate elevati.
- **Centro di casa intelligente:** gestisci i tuoi dispositivi domestici intelligenti in modo efficiente.
- **Segnaletica aziendale e digitale:** Crea splendidi display per la tua azienda o spazio commerciale.

Design ecologico ed elegante

Questo dispositivo è costruito con componenti ad alta efficienza energetica per ridurre al minimo il consumo energetico offrendo allo stesso tempo prestazioni superiori. Il suo design elegante e compatto garantisce che si adatti perfettamente a qualsiasi configurazione di intrattenimento.

Conclusione

IL [TV-Box OTT Lettore AI Android Octa-Core 8K Ultra HD](#) è il dispositivo multimediale definitivo per qualsiasi casa o azienda moderna. Con la sua risoluzione 8K, le funzionalità AI e la solida connettività, stabilisce lo standard per l'intrattenimento e la produttività nell'era digitale