

Amlogic A311D2 開發板 Android TV 開發板

產品名稱	Amlogic A311D2 開發板 TV 開發板
CPU	Amlogic A311D2 雙核 ARM Cortex A73 及 ARM Cortex A53 1.98Ghz
GPU	ARM Mali-G52 MP4(6EE) OpenGL ES 3.2, Vulkan 1.1 及 OpenCL 2.0
內存	DDR4 2GB/4GB
存儲	16GB eMMC(128GB 可選)
系統	Android 9.0
編碼&解碼	
編碼	4K H265 10Bit, H.264, AVS, MPEG-2 及 H.264 硬解
解碼	MPEG1, MPEG2, MPEG4, H.264, WMV, MKV, TS, flv 及 H.264 硬解。
格式	MP3 及 H.264 硬解。JPG, JPEG, BMP, PNG, GIF 及 H.264 硬解
顯示	
顯示屏	1個 LVDS 40pin 2.0mm 屏, 8寸, 10寸 屏 可選;
	1個 HDMI 接口;
	1個 AV 接口
攝像頭	x1, MIPI CSI
揚聲器	4個 2.5mm 揚聲器 25W@2 及 3W@2 可選
網絡	x1, 10M/100M 可選
	WiFiBT, 2.4G 及 5G 2.4G/5G 可選
	PCIe 接口(4G) x1 及 M.2 接口(4G) x1
USB2.0 接口	USB OTG x1(可選) 及 USB
	USB 接口 x7
攝像頭	x2, 6pin 2.0mm 接口
攝像頭	x1, 7pin 2.0mm 接口, 及 LED 接口
攝像頭	接口 x4
TF 卡	x1
SIM 卡	x1
RTC	接口
電池	
電池	12V, 2.5DC 接口

S922X



Supported configuration: PCIe2.0 port + USB2.0 Host, or USB3.0 without PCIe

S055T01

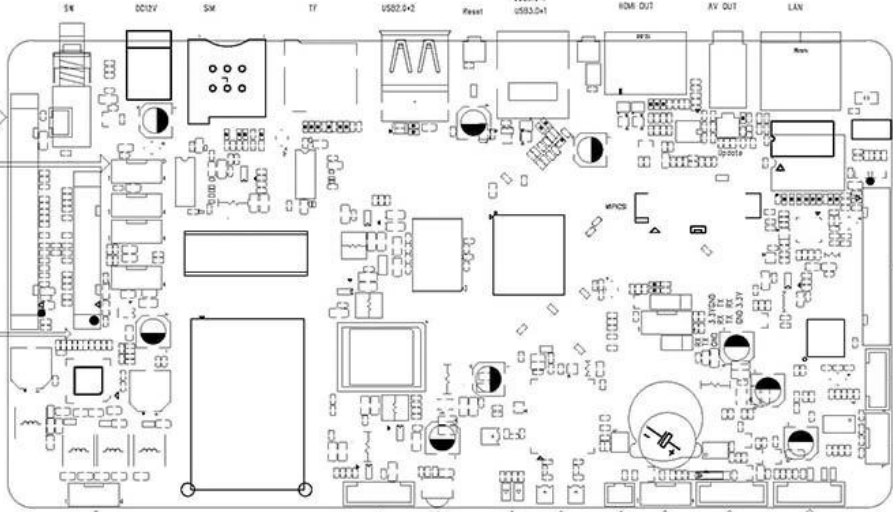


180mm

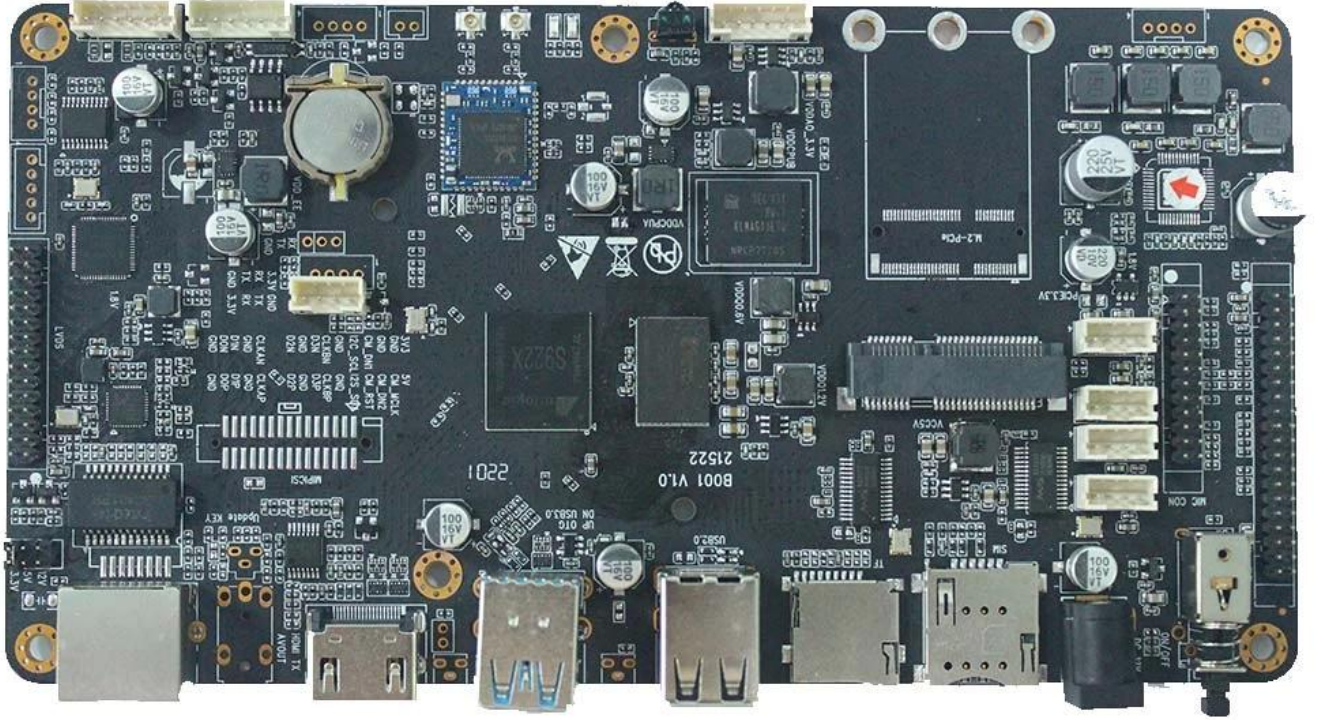
95mm

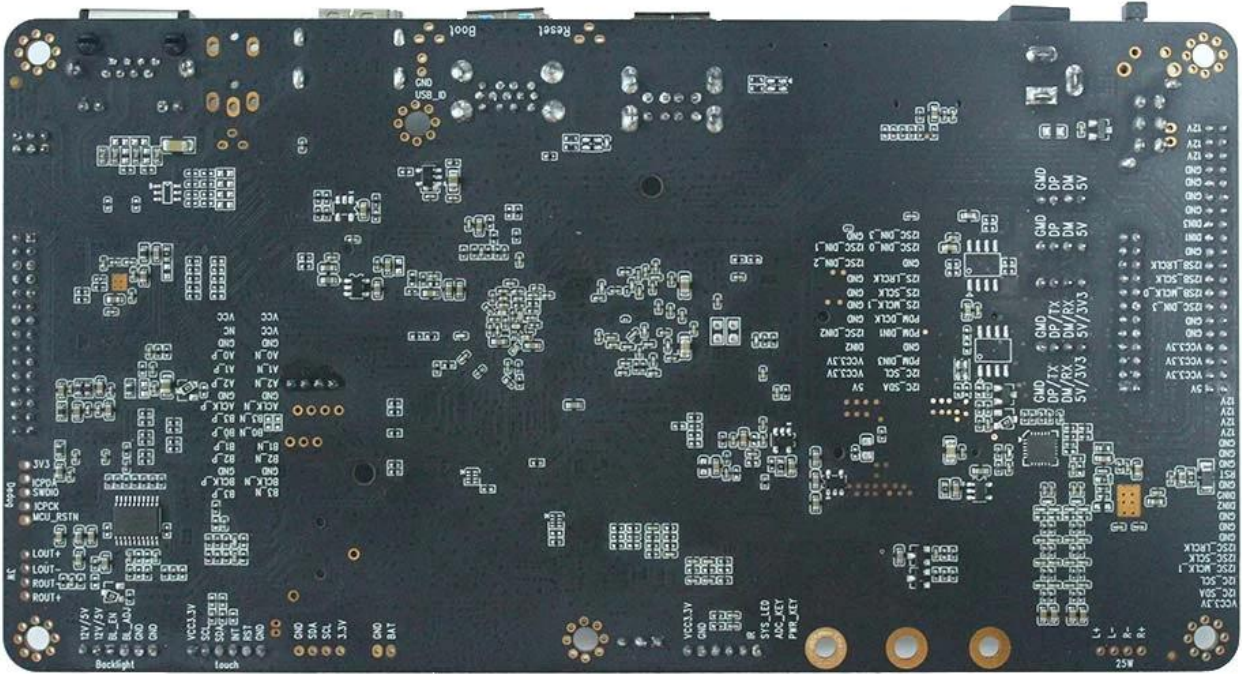
180mm*95mm*20mm

202508 10 1472027



LV95





□□ □□

Amlogic A311D2 Android □□ □□ □□□□ □□□□ □□□□-LCD □□□□ □□ □□□ UHD 4K@60fps □□□□ □□□ □□□□ □□□□ Amlogic A311D2 12nm □□ □□ □□□□□□□□. □□ H.265 10□□, H.264, AVS □ □□ □□□ □□□□□□□□. □□ □□ UART □ USB □□□□□□□ □□ HDR10 □ HLG □□ □□ □□ □□□□□□□□. Bluetooth, WIFI, 4G □ □□□ □□□ □□□□□□□□. AV □□ □□, SD □□ □□□ □□□□□□□□. □□□□ □□□□□□ □□ □□, □□ □□□ □□, □□□□ □□□□□□□□, 3D □□, □□/□□ □□, □□□□ □□ □□□□□□□□, AI □□□□□□ □□ □□□□ □□ □□□□ □□□□□□ □□□□□□□□□□. □□, □□, □□, □□, □□□□ □ □□□ □□ □□□□ □□□□ □□□□ □□ □□ □□□□ □ □□□□□□□.

- (1) □□□□ □□□□□□□□
- 1□□ LVDS □□□□ □□(40□)
- 1□□ HDMI □□□□ □□
- 5□□ USB2.0
- 4□□ RS232 (□□□□ USB2.0□□ □□ □□)
- 1□□ MIPI CSI
- 1□□ AV □□
- 1□□ I2C
- I2SC/IS2B

- 1個 25W 電源供給 3W 電源供給
- (2) 電源供給 電源供給 電源供給 電源供給
- 電源, WiFi 4G 電源供給 電源供給 電源供給 電源供給 電源供給 電源供給
- (3) 電源供給 電源供給 電源供給
- 電源供給 電源供給
- 電源供給 電源供給 電源供給 電源供給
- U 電源供給 電源供給 電源供給 電源供給
- 電源供給, 電源供給, 電源供給 電源供給 電源供給

電源供給

CPU 電源供給

- (1) 電源供給 ARM Cortex-A73 電源供給 ARM Cortex-A53 CPU
- (2) Neon 電源供給 Crypto 電源供給 ARMv8-A 電源供給
- (3) 電源供給 L2 電源供給
- (4) 電源供給 電源供給 Cortex-M4 電源供給
- (5) 電源供給 TrustZone 電源供給
- (6) 電源供給 QoS 電源供給 電源供給 電源供給 電源供給 電源供給

3D 電源供給

- (1) ARM Mali-G52 MP4(4ppc) GPU
- (2) 8KB 電源供給, 2x電源供給 電源供給, 6x8KB 電源供給(EE)
- (3) 電源供給 電源供給
- (4) OpenGL ES3.2, Vulkan 1.0 電源供給 OpenCL 2.0 電源供給

電源供給

- (1) 電源供給 電源供給 Amlogic Video Engine(AVE)
- (2) 電源供給 4Kx2K@60fps1x1080P@60fps 電源供給 電源供給
- (3) 電源供給 "電源供給" 電源供給 電源供給 電源供給 電源供給
- (4) 電源供給/電源供給

VP9 電源供給-2 電源供給 4Kx2K@60fps

H.265 HEVCMP-10@L5.1 電源供給 4Kx2K@60fps

AVS2-P2 電源供給 電源供給 4Kx2K@60fps

H.264 AVCHP@L5.1 電源供給 4Kx2K@30fps

H.264 MVC 電源供給 1080P@60fps

MPEG-4 ASP@L5 電源供給 1080P@60fps(ISO-14496)

WMV/VC-1 SP/MP/AP 電源供給 1080P@60fps

AVS-P16(AVS) /AVS-P2 JiZhun 電源供給 電源供給 1080P@60fps

MPEG-2 MP/HL 電源供給 1080P@60fps(ISO-13818)

MPEG-1MP/HLupto1080P@60fps(ISO-11172)

RealVideo 8/9/10 電源供給 1080P@60fps

電源供給 電源供給 電源供給 電源供給

MJPEG 電源供給 JPEG 電源供給 電源供給(ISO/IEC-10918)

JPEG 電源供給, 電源供給, 電源供給 電源供給

.mkv,.wmv,*.mpg, *.mpeg, *.dat, *.avi,*.mov, *.iso,*.mp4, *.rm 電源供給 *.jpg 電源供給

- (5) 電源供給/電源供給

電源供給/電源供給 電源供給 電源供給 JPEG 電源供給 H.265/H.264 電源供給

JPEG 電源供給 電源供給

電源供給 電源供給 電源供給 1080P@60fps 電源供給 H.265/H.264 電源供給

電源供給

- (1) CEC, Dynamic HDR 電源供給 HDCP 2.2, 4Kx2K@60 電源供給 電源供給 PHY 電源供給 HDMI 2.1 電源供給
- (2) CVBS 480i/576i 電源供給 電源供給
- (3) 電源供給 SD/HD/FHD 電源供給 電源供給: 480i/p, 576i/p, 720p, 1080i/p 電源供給 4Kx2K
- (4) 4電源供給 MIPI DSI 電源供給, 電源供給 電源供給 電源供給 1920*1080 電源供給

□ □□

CPU □□ □□□

- (7) □□ □□ ARM Cortex-A73 □ □□ □□ ARM Cortex-A53 CPU
- (8) Neon □ Crypto □□ □□□ □□ ARMv8-A □□□□
- (9) □□ □□□ L2 □□
- (10) □□ □□□ □□ □□ Cortex-M4 □□
- (11) □□ TrustZone □□ □□□
- (12) □□ QoS □□ □□□ □□□ □□ □□□□□ □□ □□□ □□□

3D □□□ □□ □□

- (5) ARM Mali-G52 MP4(4ppc) GPU
- (6) 8□ □□, 2x□□ □□□ □□□, 6x8□ □□ □□(EE)
- (7) □□ □□□□ □□
- (8) OpenGL ES3.2, Vulkan 1.0 □ OpenCL 2.0 □□

□□/□□ □□

- (6) □□ □□□□ □□□ □ □□□□ □□□ Amlogic Video Engine(AVE)
- (7) □□ 4Kx2K@60fps1x1080P@60fps□ □□ □□□ □□□ □□
- (8) □□ "□□" □□□ □□□ □□□ □□ □□□ □ □□□ □□
- (9) □□□/□□ □□□

VP9 □□□□-2 □□ 4Kx2K@60fps

H.265 HEVCMP-10@L5.1□□ 4Kx2K@60fps

AVS2-P2 □□□□ □□ 4Kx2K@60fps

H.264 AVCHP@L5.1□□ 4Kx2K@30fps

H.264 MVC □□ 1080P@60fps

MPEG-4 ASP@L5 □□ 1080P@60fps(ISO-14496)

WMV/VC-1 SP/MP/AP □□ 1080P@60fps

AVS-P16(AVS) /AVS-P2 JiZhun □□□ □□ 1080P@60fps

MPEG-2 MP/HL □□ 1080P@60fps(ISO-13818)

MPEG-1MP/HLupto1080P@60fps(ISO-11172)

RealVideo 8/9/10 □□ 1080P@60fps

□□□ □□ □ □□□ □□□ □□ □□□ □□

MJPEG □ JPEG □□□ □□ □□□ □□□(ISO/IEC-10918)

JPEG □□□, □□ □□, □□ □ □□ □□ □□

.mkv,.wmv,*.mpg, *.mpeg, *.dat, *.avi,*.mov, *.iso,*.mp4, *.rm □*.jpg □□ □□ □□

(10) □□□/□□ □□□

□□/□□ □□□□ □□□ □ □□ □□□□ JPEG □ H.265/H.264 □□□

JPEG □□□ □□□

□□ □□ □□□□ □□ 1080P@60fps□□ H.265/H.264 □□□ □□□

□□□ □□

(5) CEC, Dynamic HDR □ HDCP 2.2, 4Kx2K@60 □□ □□□ □□□ □□ □□□□□ PHY□ □□ □□□□ □□□ HDMI 2.1 □□□

(6) CVBS 480i/576i □□ □□ □□

(7) □□ □□ SD/HD/FHD □□□ □□ □□ □□: 480i/p, 576i/p, 720p, 1080i/p □ 4Kx2K

(8) 4□□ MIPI DSI □□□□□, □□ □ □□ □□□ □□ □□ 1920*1080 □□□

Amlogic A311D2 □□ □□ □□□□□ TV □□□ □ □□□□□□ □□□ □□□□□ □□□ □□□ □□□□□. □□□ Amlogic A311D2 □□□□ □□□□ □ TV □□□ □□□ □□ □□□ □□□□ □□□□ □□□ □□□ □ □□□□. 4K Ultra HD □□□□ □□□□□□□, □□□ □□□ □□□□ □, □□ □□ □□□ □□□□ □□ □□ □□□□□ □□ □□ □□□□ □□□□□ □□□□□.

□ TV □□□ □□ □□ □ □□□ 4K Ultra HD □□□□ □□□□□ □□□□. Full HD□□ 4□ □ □□□□ 4K □□□□ □□□□ □□□□ □□□ □□ □ □□□□□□. Amlogic A311D2 □□□ □□□□□ □□□□ □□ □□□□ □□□ □□□ □□□ □□□ □□ □ □□□□ □□□ □□ □ □□□□□. □□, □□ □□, □□□□□ □ □□□ □□□□ □ TV □□□ □□□ □□□ □□□ □□□ □□□ □□□□□.

Amlogic A311D2 Android TV Box. USB, HDMI, Wi-Fi. TV.

Android TV Google Play Netflix, Hulu, Amazon Prime Video. Android OS.

Amlogic A311D2 TV Box. 4K Ultra HD, Android.

Amlogic A311D2 Android TV Box. 4K Ultra HD, Android.