

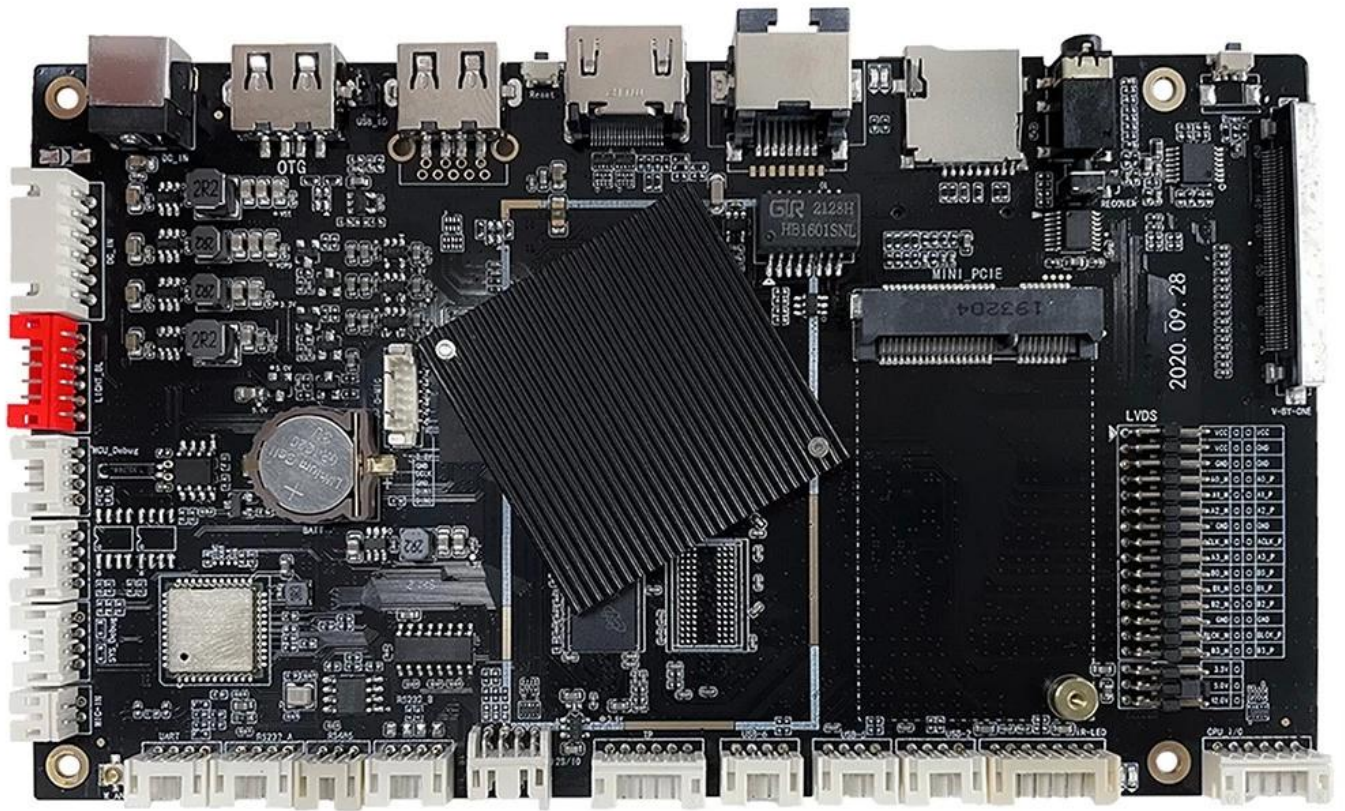
4K 模组 模组 模组 Amlogic T972 模组 模组

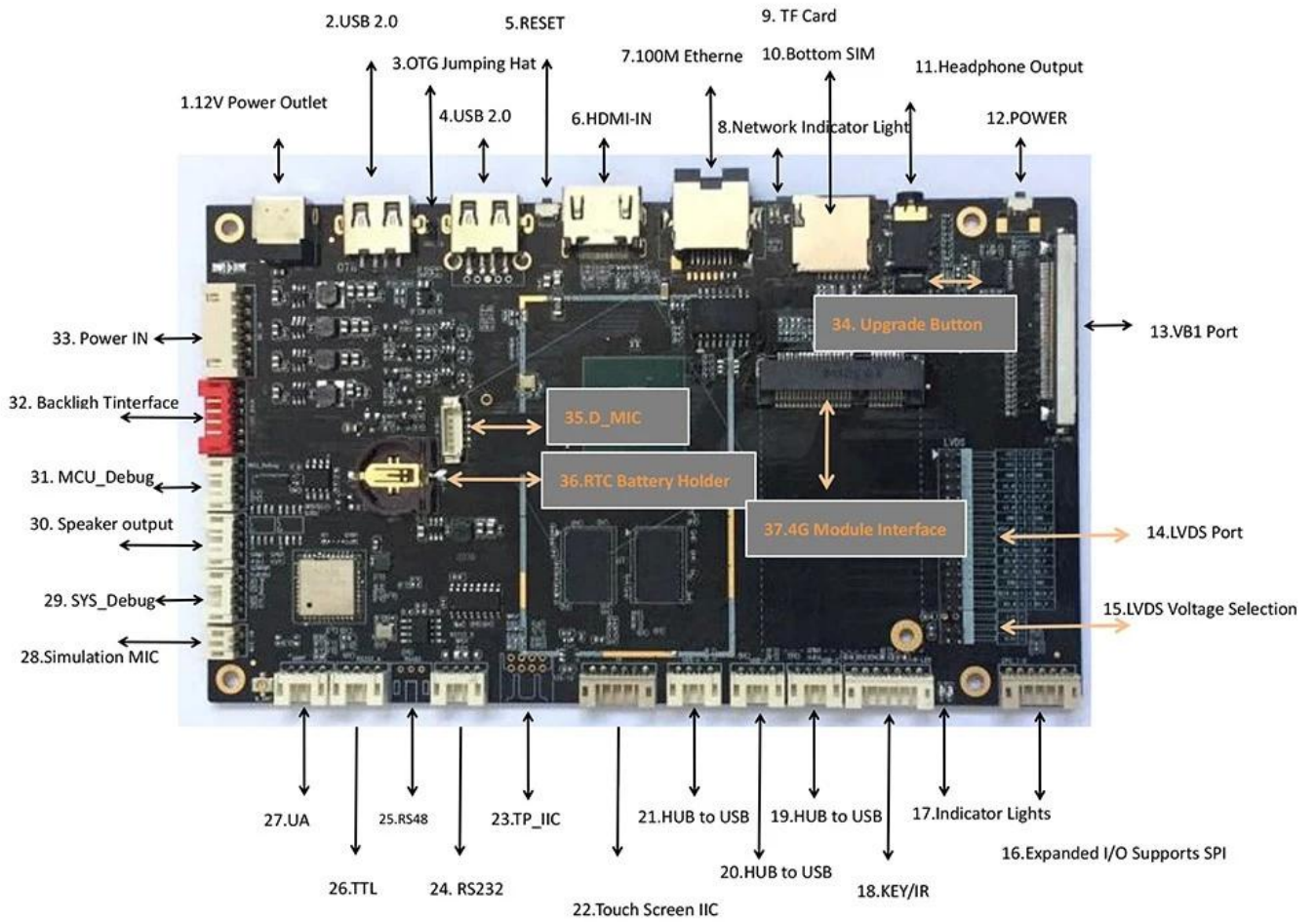
模组

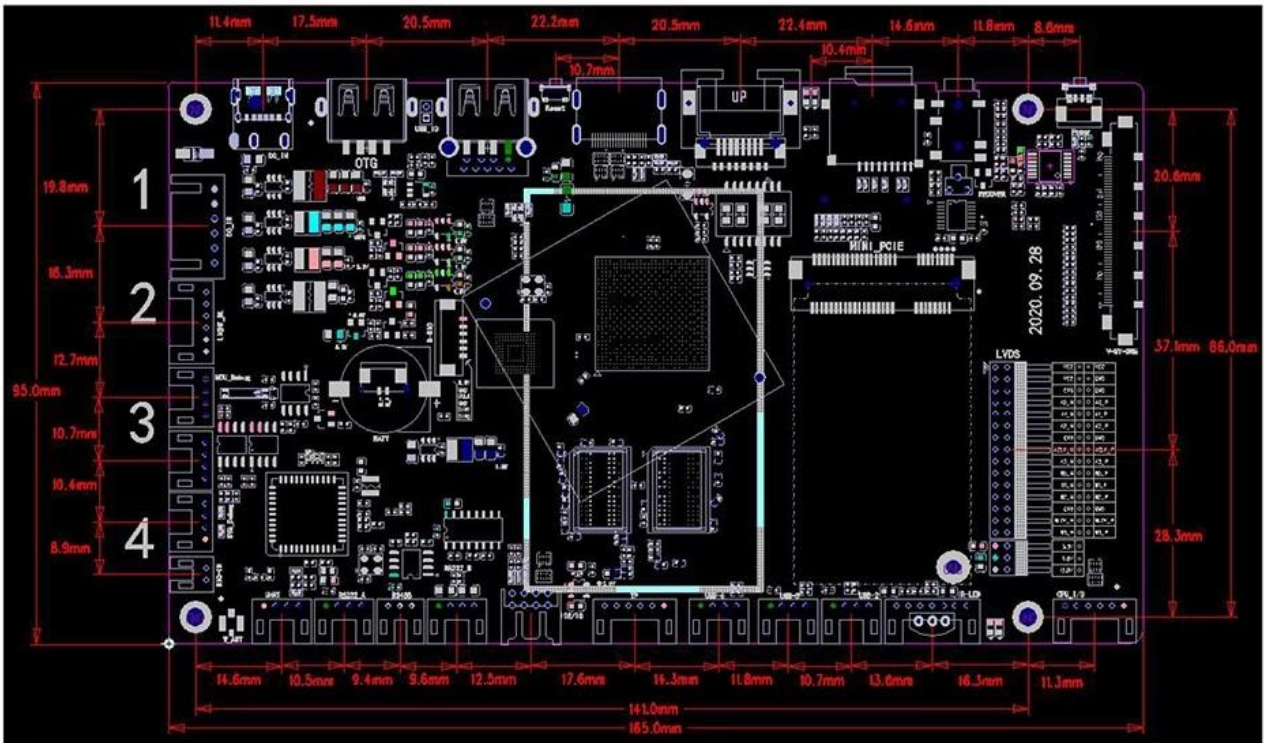
模组	Amlogic T972 模组 模组
CPU	Amlogic T972 模组 模组 ARM Cortex A55 1.98GHZ
GPU	模组 ARM Mail-450
模组	2GB
模组 模组	4GB(16GB/32GB/64GB 模组)
OS	模组 9.0
Wi-Fi / 模组	2.4Ghz(2.4G/5G 模组); BT4.2

I/O 模组

LVDS 模组	模组/模组 模组 1, 模组 50/60Hz LCD 模组
V-BY-ONE 模组	4K*2K@60Hz
模组 模组 模组 模组 模组	12V, 模组, PWM 模组;
USB2.0	1*USB OTG, 1*USB2.0A 3*USB 模组
模组 模组	模组 模组 4(1 模组 232, 1 模组 TTL, 1 模组 485, 1 模组 UART 模组)
模组 模组	SPI
HDMI 模组	1, HDMI 2.1 4K*2K@60Hz 模组
模组/模组 模组	模组/模组 模组 模组, 模组 模组 4Ω/15W 模组 模组
模组 模组	模组 MIC 模组 1, 模组 PDM 模组 模组 MIC 模组 4
模组	1 PC
4G	模组 PCI-E 4G
TP/模组 模组 模组	1 模组 I ² C 模组 模组 模组
模组 模组 模组	模组 模组 IO 模组, SPI, ADC 模组 模组 模组
模组	10/100M 模组 模组 RJ45 模组
RTC	模组
模组	模组 USB 模组 OTA 模组 模组 模组
模组	125mm*80mm







PCB : 4-layer board

Size : 165mm*95mm, Thickness 1.2mm

Screw hole specifications : $\Phi 3.0\text{mm} \times 4$

Amlogic T7920 芯片，集成 Cortex-A55 处理器，1.9GHz 主频；Mali-G31 GPU 图形处理器。支持 4K 分辨率 H.265 视频播放。搭载 Android 9.0 操作系统，支持 WiFi、蓝牙、4G 网络、LAN、IoT 等功能。提供丰富的接口，包括 USB、HDMI、LVDS 等。

Amlogic T7920 芯片，集成 Cortex-A55 处理器，1.9GHz 主频；Mali-G31 GPU 图形处理器。支持 4K 分辨率 H.265 视频播放。搭载 Android 9.0 操作系统。提供丰富的接口，包括 USB、HDMI、LVDS 等。

1.3

- ◆ 提供丰富的接口，包括 USB、HDMI、LVDS 等。
- ◆ 支持 HDMI IN/V-By-One/LVDS 接口。
- ◆ LAN, WiFi, 4G 网络, 集成 PCI-E 3G/4G 网络, IoT 等功能。

◆ 支持多种接口。USB 支持 5pin (支持 3pin, 支持 USB 2.0 2pin), 支持多种接口 3pin (RS232 支持 1pin, 3.3V TTL 支持 1pin, 1pin 1.8V 支持 3.3V 支持 5V 支持 4pin TTL 支持 1pin), 支持 GPIO ADC 支持多种接口 支持多种接口 支持多种接口 支持多种接口 支持多种接口 支持多种接口。

◆ 支持: 支持 8K*4K@24fps 支持多种接口 LVDS/V-By-One 支持多种接口 LCD 支持多种接口, 支持多种接口 支持多种接口。

◆ Android 支持多种接口 支持多种接口, 支持多种接口 API 支持多种接口, 支持多种接口 APP 支持多种接口 支持多种接口。

◆ 支持, 支持, 支持, 支持, 支持多种接口 支持多种接口 支持多种接口 支持多种接口。

◆ 支持, 支持, 支持, 支持, 支持多种接口 支持多种接口 支持多种接口 支持多种接口。

◆ 支持多种接口 支持多种接口 支持多种接口。

支持 **Amlogic T972** 支持多种接口 4K 支持多种接口 支持多种接口 支持多种接口。支持 T972 支持多种接口 支持多种接口 支持多种接口 支持多种接口 支持多种接口 HD 支持多种接口 支持多种接口。4K UHD 支持多种接口 支持多种接口 支持多种接口 支持多种接口 支持多种接口。

支持多种接口 支持多种接口。 **HDMI 2.1**, 支持多种接口 支持多种接口 支持多种接口 支持多种接口 支持多种接口 支持多种接口。支持多种接口 支持多种接口 **USB 3.0** 支持多种接口 支持多种接口, 支持多种接口 支持多种接口 支持多种接口 **WiFi 5**, 支持多种接口 支持多种接口 支持多种接口 支持多种接口。支持多种接口 支持多种接口 支持多种接口 支持多种接口 Android OS 支持多种接口 Linux 支持多种接口 支持多种接口 支持多种接口 支持多种接口 支持多种接口。

支持多种接口 支持多种接口 Amlogic T972 支持多种接口 支持多种接口 支持多种接口 支持多种接口 支持多种接口 支持多种接口。支持多种接口 支持多种接口 支持多种接口, 支持多种接口, 支持多种接口 支持多种接口 支持多种接口 支持多种接口。支持, 支持, 支持多种接口 支持多种接口 支持多种接口 支持多种接口 支持多种接口。

Amlogic T972 支持多种接口 支持多种接口 **HDR10** 支持多种接口 支持多种接口 支持多种接口 支持多种接口 支持多种接口。GPIO 支持多种接口 UART 支持多种接口 I/O 支持多种接口 支持多种接口 支持多种接口 支持多种接口 支持多种接口 支持多种接口。支持多种接口 支持多种接口 支持多种接口 支持多种接口 支持多种接口 支持多种接口。

支持多种接口 4K 支持多种接口 支持多种接口 支持多种接口 Amlogic T972 支持多种接口 支持多种接口 支持多种接口。支持多种接口, 支持多种接口, 支持多种接口 支持多种接口 支持多种接口 支持多种接口 支持多种接口 支持多种接口 支持多种接口 支持多种接口。