

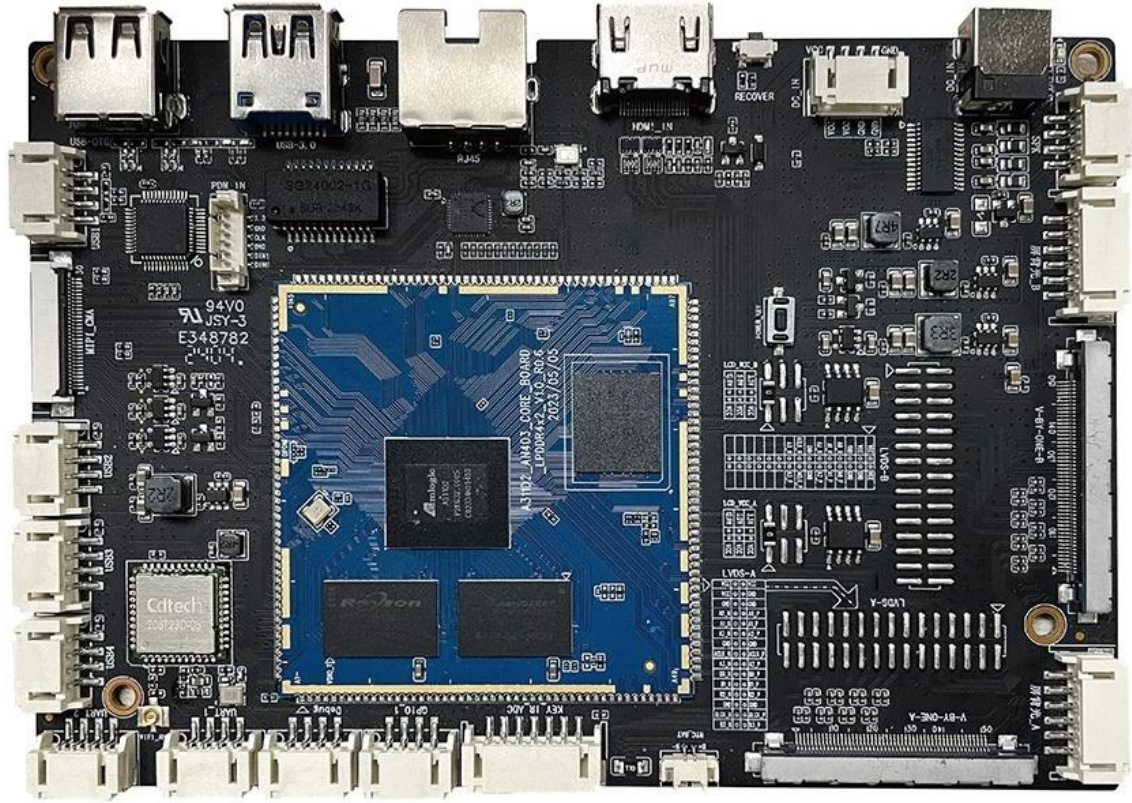
13 OS

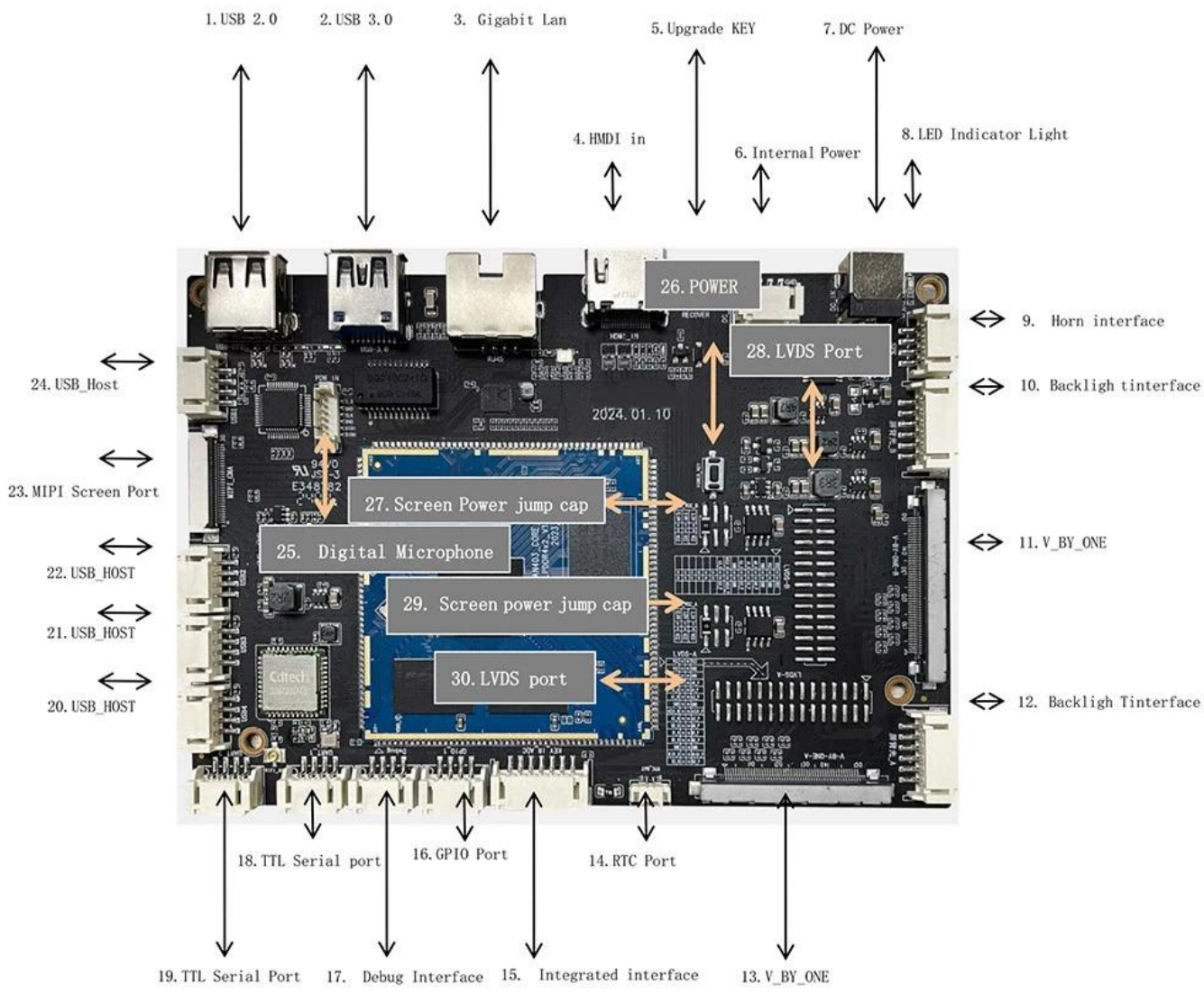
Core

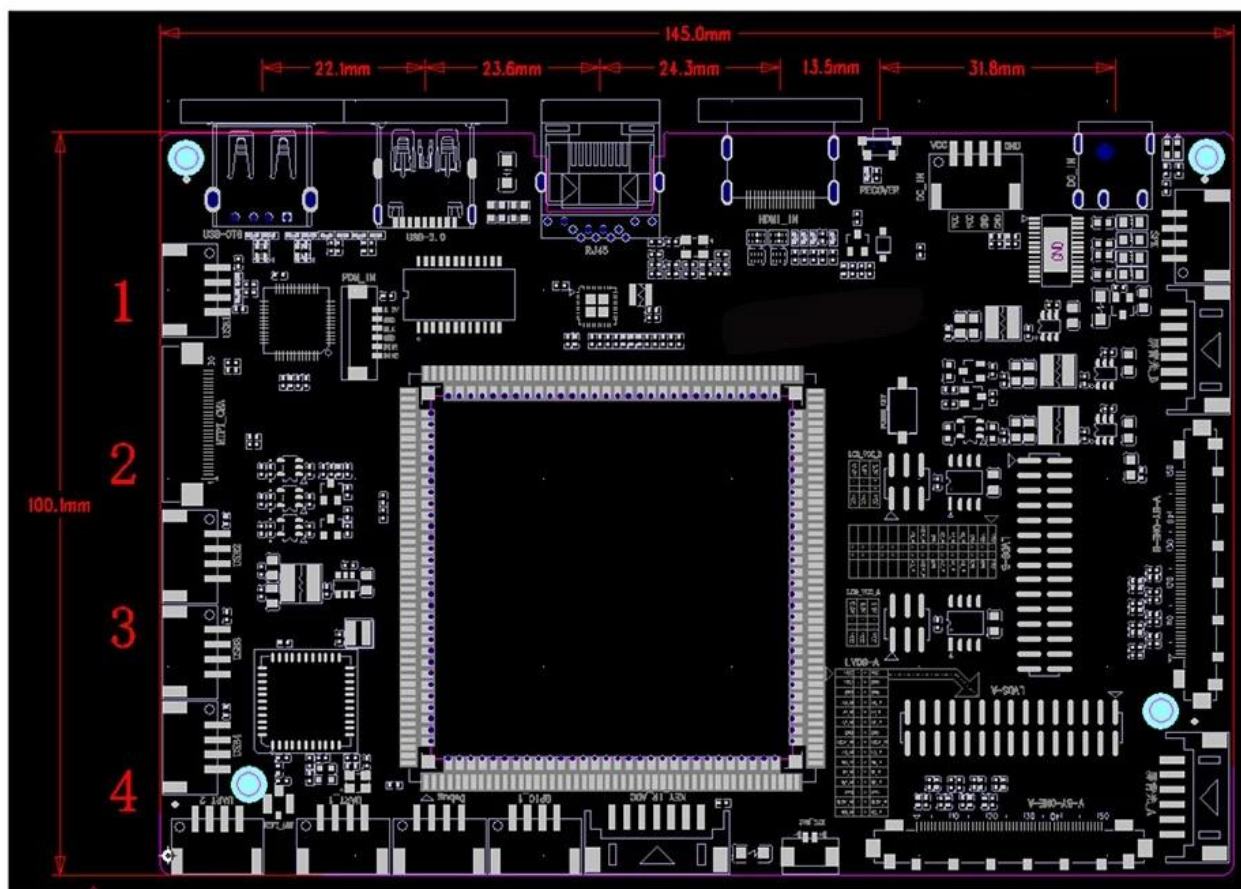
Processor	Amlogic A311D2 Quad Core Cortex-A73 Cortex-a53 2.0GHz
CPU	Amlogic A311D2 Quad Core ARM Cortex-A73 Cortex-a53 2.0GHz
GPU	ARM Mali-G52 MC4(2EE), OpenGL ES 3.2, Vulkan 1.1 OpenCL 2.0
RAM	4GB(LPDDR4)
Storage	8GB(16GB/32GB/64GB), 128G
OS	Android 13
Wi-Fi / BT	2.4G Wi-Fi, BT5.2

I/O

HDMI	HDMI 2.1 3840*2160@60Hz
LVDS A	1280*800 LCD (VDD: 12V/5V/3.3V)
LVDS B	2560*1600 LCD (VDD: 12V/5V/3.3V)
V-BY-ONE A/B	2560*1600 LCD (VDD: 12V/5V/3.3V)
Power	8W/9W
RTC	RTC
USB	2*USB OTG 1*USB 3.0 4*USB
GPIO	2*TTL
Power	2*12V (DC 4PIN_2.0) 1*RTC 2*ADC (LED/IR_IN)
Size	145mm*100mm







Amlogic A311D2 開發板 基於 Android 系統 採用 高性能 處理器 集成 豐富 接口 支持 多種 應用 場景 適合 開發 各種 嵌入式 設備。O2O 服務器、智慧 零售 終端、智慧 工廠 設備 等。

Amlogic A311D2 開發板 採用 A311D2 芯片 基於 ARM cortex-A73 12nm 工藝 製成，集成 豐富 接口 支持 多種 應用 場景 適合 開發 各種 嵌入式 設備。Cortex-a53, GPU ARM Mali-G52 MC4 (2EE), OpenGL ES 3.2, Vulkan 1.1 及 OpenCL 2.0, 支持 Android 13 系統 運行。主 頻 2.0GHz 內 置 多種 接口。

特點

- * 採用 高性能 處理器 集成 豐富 接口 支持 多種 應用 場景。
- * 支持 多種 接口：HDMI, 支持 LVDS, 支持 EDP 及 支持 V_BY_ONE 輸出, 支持 多種 顯示 分辨率, 4K 支持 多種 顯示 模式 3840x2160 支持 多種 LCD 顯示 模式, 支持 多種 顯示 模式 顯示。
- * 支持 多種 1000M 及 WiFi/藍牙 多種 應用。
- * 支持 多種 接口：6 個 USB 接口 (1 個 otg 2.0, 1 個 USB 3.0, 4 個 多種 接口), 2 個 多種 USB, 支持 多種 GPIO 多種 應用 多種 顯示 模式 顯示。
- * 支持 多種 接口 多種 應用, 支持 多種 API 多種 應用, 支持 多種 多種 應用 多種 顯示 模式 顯示。

