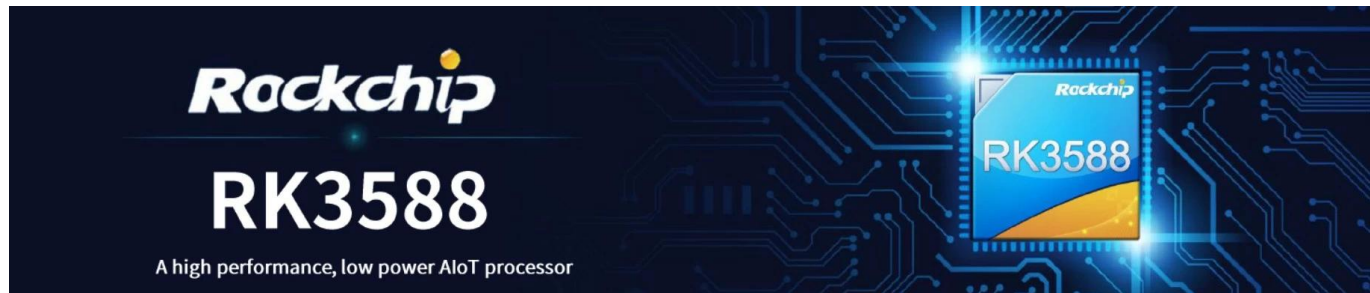


Rockchip RK3588 Octa Core 8核 8000MHz 8核 8核 8核 8核



产品概述

产品概述	Rockchip RK3588 8核 8核 8核 8核
CPU	Rockchip RK3588 8nm 8核, 8核 8核 Cortex-A76 8核 8核 Cortex-A55
GPU	ARM Mali-G610 MC4 OpenGL ES 1.1/2.0/3.1/3.2 Vulkan 1.1, 1.2 OpenCL 1.1,1.2,2.0 8核 8核 2D 8核 8核 8核
NPU	6 TOPS(int4/int8/int16/FP16/BF16/TF32 8核)
内存	4GB/8GB(64核 LPDDR4/LPDDR4x)
存储	32G/64G/128G/256G(eMMC5.0/5.1)
WiFi	8核 IEEE 802.11a/b/g/n/ac/ax 8核 Wi-Fi6 2.4GHz/5.8GHz(PCIe v3.0)
OS	8核 8核 2T2R Android 12 8核 8核
其他	8核 8核 5.0

性能与功耗

性能与功耗	<ul style="list-style-type: none"> * MPEG-1,MPEG-2,MPEG-4,H.263,H.264,H.265,VC-1,VP9,VP8 MVC,AV1 8核 8核 8核 8核 * MMU 8核 * 8核 8核 8核 8核 8核 8核 8核 8核 * H.264 AVC/MVC 8核10 L6.0: 8K@30fps(7680x4320) * VP9 8核0/2 L6.1: 8K@60fps(7680x4320) * H.265 HEVC/MVC Main10 L6.1: 8K@60fps(7680x4320) * AVS2 Profile0/2 L10.2.6: 8K@60fps(7680x4320) * AV1 8核 8核 8/10核 L5.3: 4K@60fps(3840x2160) * MPEG-2 8核 MP: 1080p@60fps(1920x1088) * MPEG-1 8核 MP: 1080p@60fps(1920x1088) * VC-1 8核 AP 8核 3: 1080p@60fps(1920x1088) * VP8 8核2: 1080p@60fps(1920x1088) 8核 8核 * 8核 H.265/H.264 8核 8核 * 8核 8K@30fps 8核 8核 8核 8核 8核 8核 8核 8核 8核 * HDR 8核 3DNR 8核 8核 16M 8核 ISP 8核 8核 8核 I2S0 * 8核 8核 TX 8核 8核 RX 8核 * 16核 8核 32核 8核 8核 8核 * 8核 192KHz 8核 8核 * 8核 8核 8核 8核 8核, 8核 8核 8核 8核 * 3核 I2S 8核 8核(8核, 8核 8核, 8核 8核) * 4核 PCM 8核 8核(8核, 8核1, 8核2, 8核3) * TDM 8核, 1/2核 8核 8核, 1核 8核 8核, 2核 8核 8核, 8核 8核 8核 8核 8核 8核 8核 * I2S, PCM 8核 TDM 8核 8核 8核 8核 8核.
-------	---

I/O 接口

接口	DC 12V/2A 8核 8核: 8核
RTC	8核

IR 蓝牙 BT 模块

HDMI HDMI 1:HDMI 2.1/7680x4320@60Hz
 HDMI 2:HDMI 2.1/4096x2304@60Hz
 HDMI IN:HDMI 2.0/HDMI 1.4b 4K x 2K 帧率 (3840x 2160p@24Hz/25Hz/30Hz 帧率
 4096x2160p@24Hz)

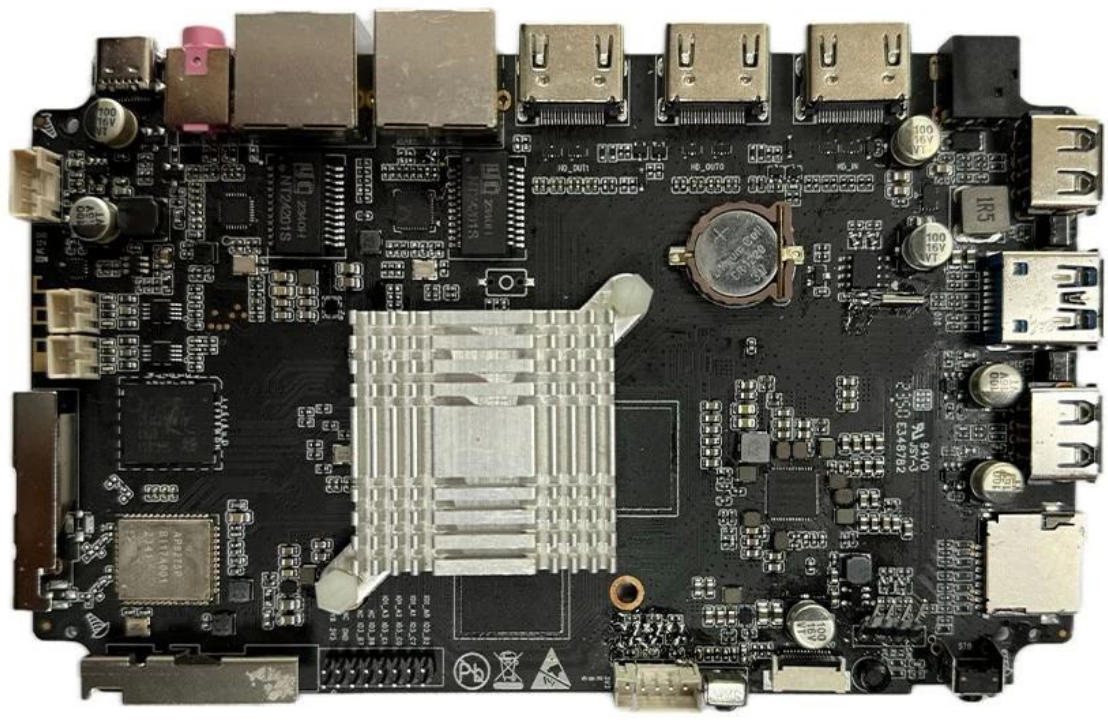
接口 1*3.5mm 接口

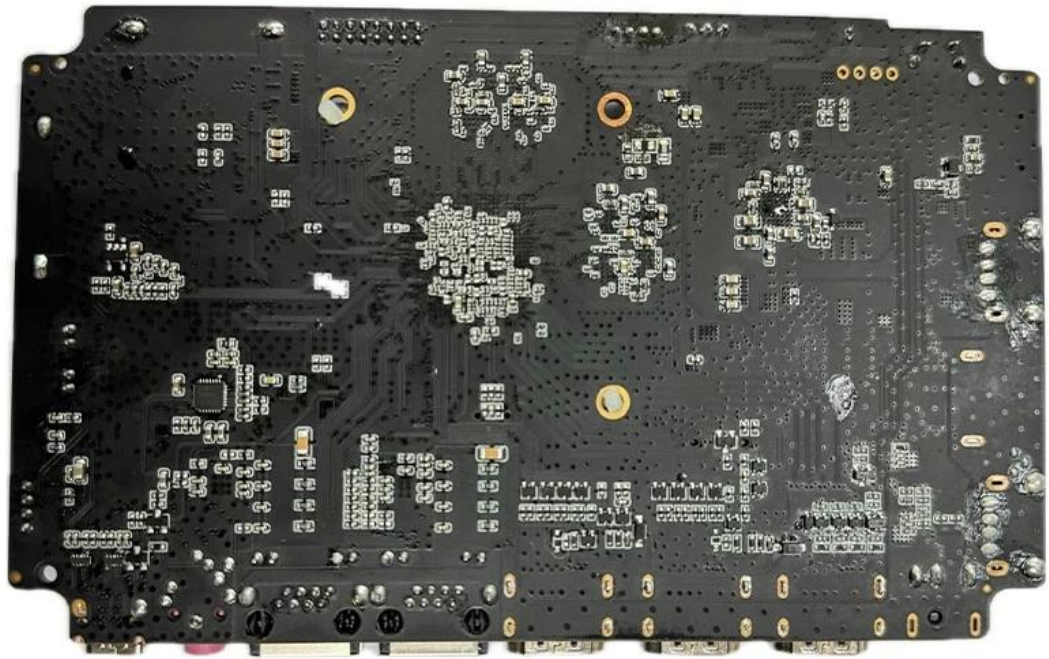
接口 接口 1:1*1000M(RGMII)
 接口 2:1*1000M

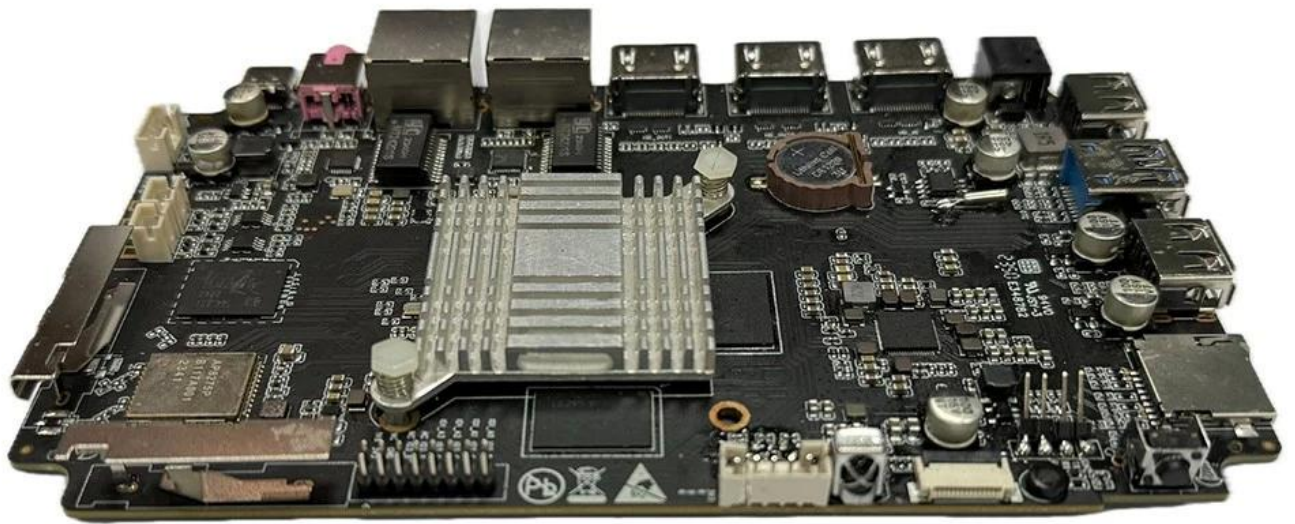
TF 接口 1*TF 接口

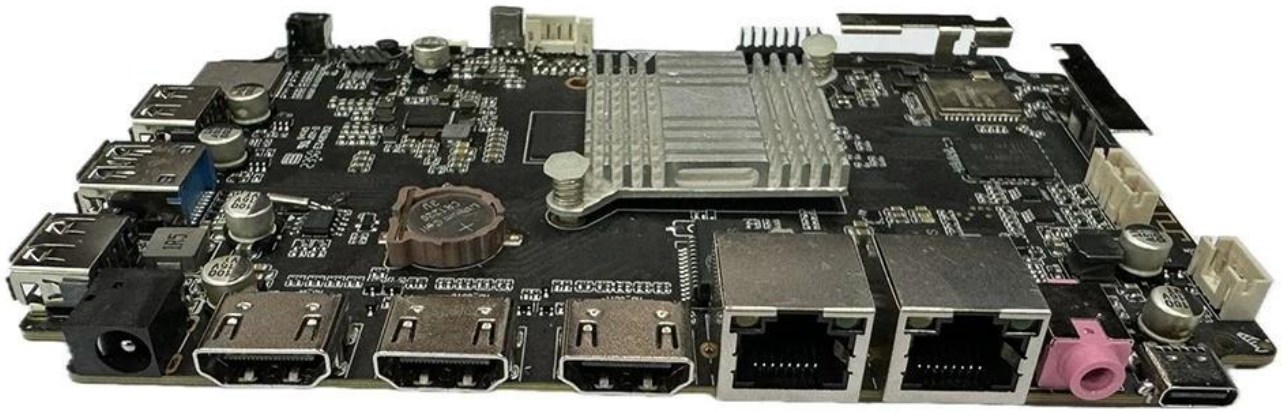
USB 接口 2*USB 2.0(接口)
 1*USB3.0(接口)

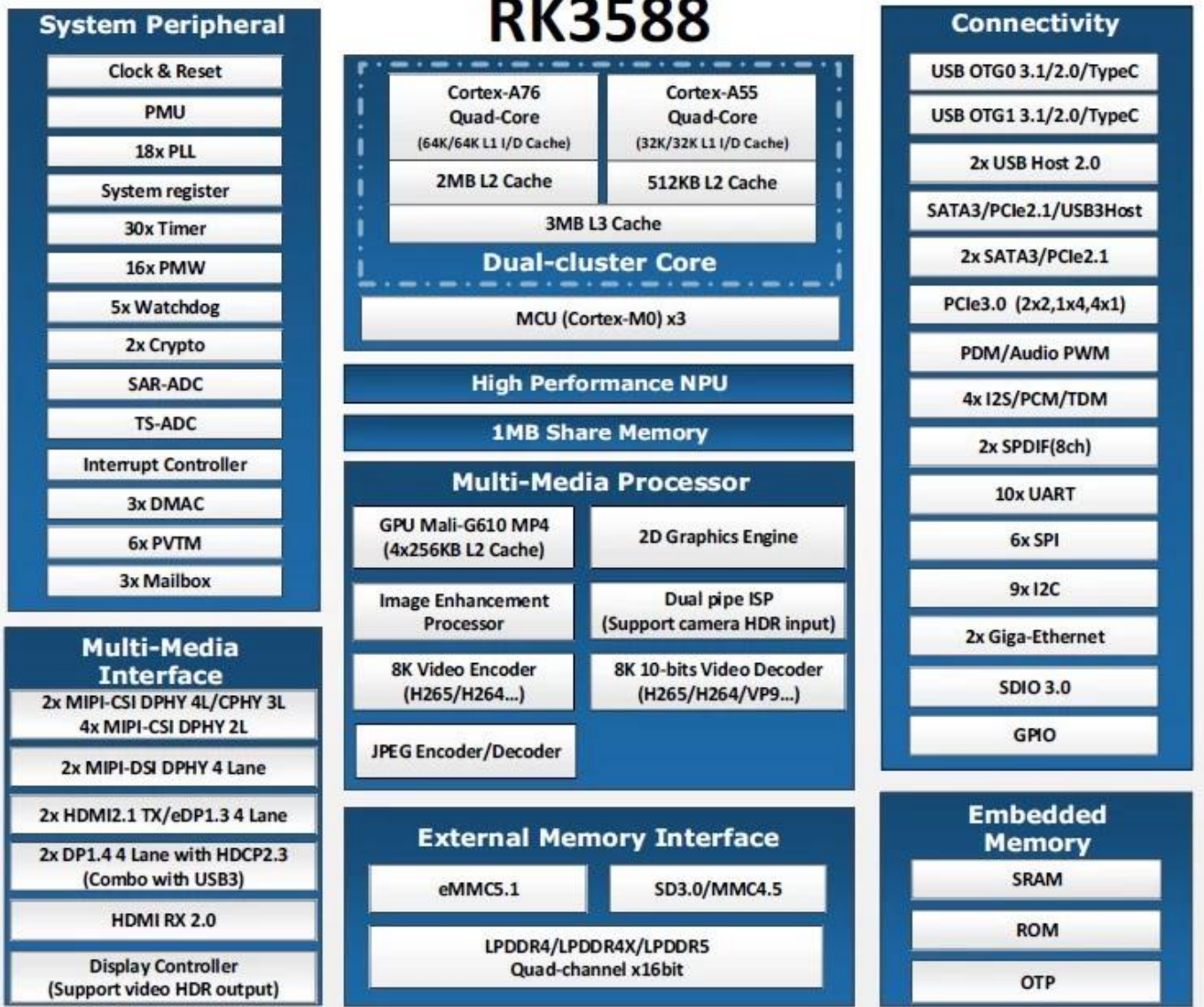
C 1*接口 C 3.0(接口 接口) 接口 接口











Typical Application Diagram – AIoT





□□

Rockchip RK3588 Octa Core 處理器 提供 強大 性能 與 豐富 功能 支持 各種 應用 場景。 其 集成 的 8K 攝像頭、AI 相機、邊緣計算、智能顯示、AR/VR 等功能，使其成為 工業、車載、智能家居、AIoT 等領域 的理想 選擇。

□□ □□

Rockchip RK3588 採用 先進 的 7nm 製程 工藝，集成 8 核 Octa Core 處理器，性能 卓越。 支持 8K 攝像頭、4GB RAM、AI 相機、邊緣計算、智能顯示、AR/VR 等功能，使其 成為 工業、車載、智能家居、AIoT 等領域 的理想 選擇。

8K 攝像頭 HD 攝像頭

RK3588 支持 8K Ultra HD 攝像頭，提供 超高清 畫質。 8K 攝像頭 支持 8K 分辨率 攝像，畫質 清晰，細節 豐富。 RK3588 集成 的 8K 攝像頭，支持 8K 分辨率 攝像，畫質 清晰，細節 豐富。 此外，還 支持 HD 攝像頭，滿足 各種 應用 需求。

Android 12 系統 支持

Android 12 系統 支持 RK3588 處理器，提供 更 好 的 用戶 體驗。 Android 12 系統 支持 各種 應用，如 Google Play、Netflix、Disney+ 等，滿足 用戶 的 娛樂 需求。 此外，還 支持 各種 應用，如 Google Play、Netflix、Disney+ 等，滿足 用戶 的 娛樂 需求。

WiFi 6 無線 網絡 支持

Rockchip RK3588 支持 WiFi 6 無線 網絡，提供 更 快 的 數據 傳輸 速度。 WiFi 6 無線 網絡 支持 更 高 的 數據 速率，滿足 各種 應用 需求。 此外，還 支持 各種 應用，如 Google Play、Netflix、Disney+ 等，滿足 用戶 的 娛樂 需求。

□□ □□ □□

RK3588 支持 各種 接口，如 USB、HDMI 2.1、Bluetooth 等，滿足 各種 應用 需求。 此外，還 支持 各種 應用，如 Google Play、Netflix、Disney+ 等，滿足 用戶 的 娛樂 需求。

□□

Rockchip RK3588 Octa Core 處理器 提供 強大 性能 與 豐富 功能 支持 各種 應用 場景。 Octa Core 處理器，8K Ultra HD 攝像頭，Android 12 系統 支持 WiFi 6 無線 網絡，滿足 各種 應用 需求。 此外，還 支持 各種 應用，如 Google Play、Netflix、Disney+ 等，滿足 用戶 的 娛樂 需求。