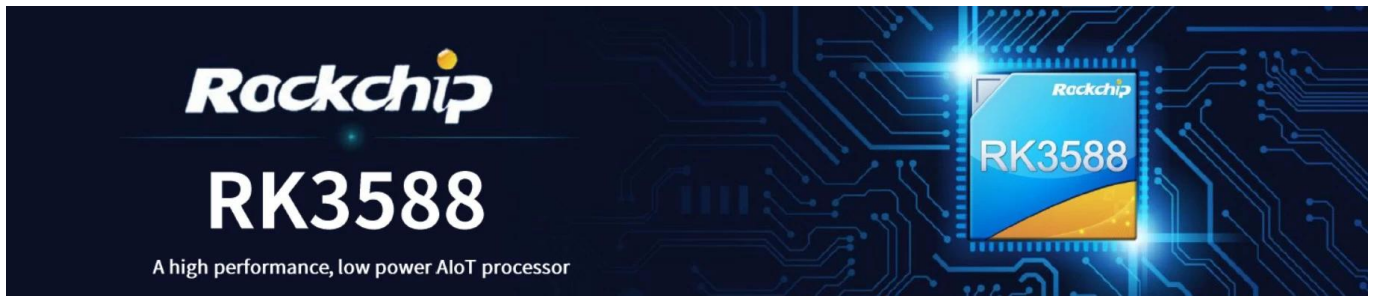


RK3588 智能电视芯片: 8K, 4K, Ultra HD 智能电视芯片



概述

概述	Rockchip RK3588 智能电视芯片
CPU	Rockchip RK3588 8nm 制程, 四核 Cortex-A76 四核 Cortex-A55
GPU	ARM Mali-G610 MC4 OpenGL ES 1.1/2.0/3.1/3.2 Vulkan 1.1, 1.2 OpenCL 1.1,1.2,2.0 2D 加速引擎
NPU	6 TOPS(int4/int8/int16/FP16/BF16/TF32 混合)
内存	4GB/8GB(64bit LPDDR4/LPDDR4x)
存储	32G/64G/128G/256G(eMMC5.0/5.1)
WiFi	IEEE 802.11a/b/g/n/ac/ax Wi-Fi6 2.4GHz/5.8GHz(PCIe v3.0) 2T2R
OS	Android 12 兼容
接口	USB 5.0

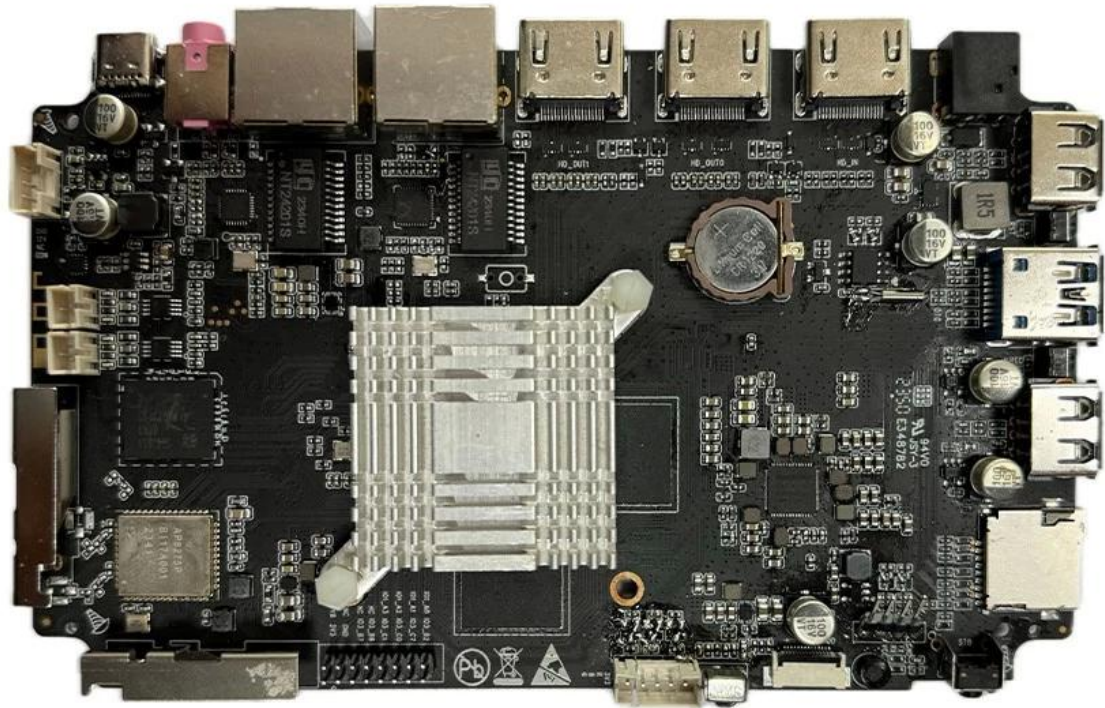
视频编解码

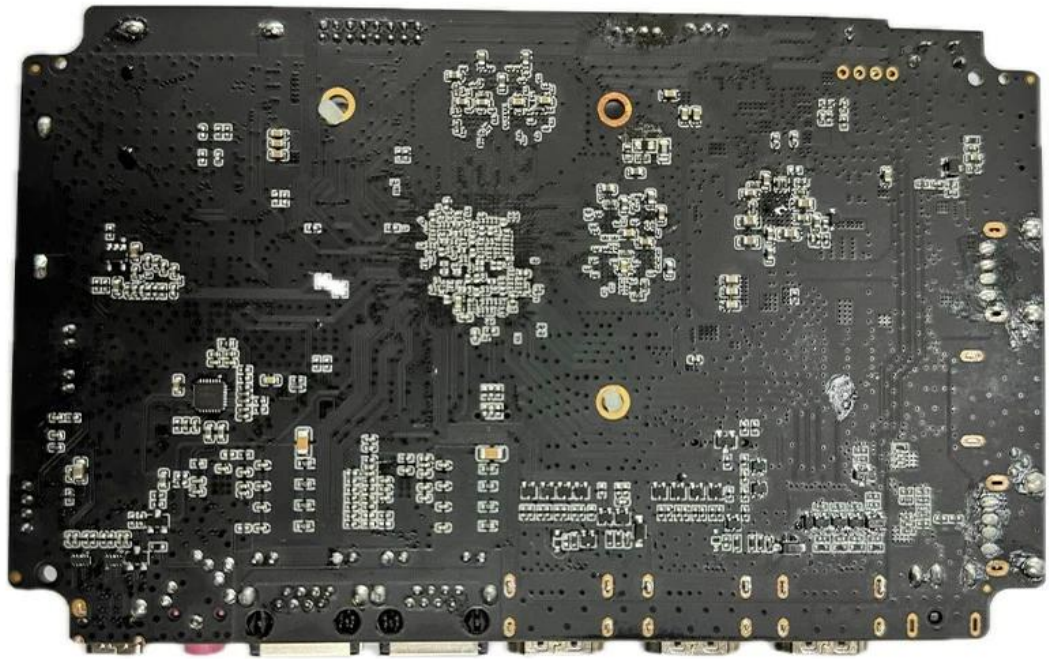
视频编解码	<ul style="list-style-type: none"> * MPEG-1, MPEG-2, MPEG-4, H.263, H.264, H.265, VC-1, VP9, VP8 MVC, AV1 硬件加速 * MMU 支持 * 支持 8K@30fps(7680x4320) * H.264 AVC/MVC L6.0: 8K@30fps(7680x4320) * VP9 Profile0/2 L6.1: 8K@60fps(7680x4320) * H.265 HEVC/MVC Main10 L6.1: 8K@60fps(7680x4320) * AVS2 Profile0/2 L10.2.6: 8K@60fps(7680x4320) * AV1 Profile0/2 L5.3: 4K@60fps(3840x2160) * MPEG-2 MP: 1080p@60fps(1920x1088) * MPEG-1 MP: 1080p@60fps(1920x1088) * VC-1 AP 3: 1080p@60fps(1920x1088) * VP8 Profile2: 1080p@60fps(1920x1088) 支持 HDR * 支持 H.265/H.264 10bit 色深 * 支持 8K@30fps 输出 * 支持 HDR 3DNR 16M 像素 ISP 8核 I2S * 支持 8核 TX 8核 RX * 16通道 32通道 音频 * 支持 192KHz 采样率 * 支持 3核 I2S 编解码(PCM, ADPCM, AAC) * 4核 PCM 编解码(PCM, 1, 2, 3) * TDM 编解码, 1/2通道 编解码, 1核 编解码, 2核 编解码, 支持 编解码 编解码 编解码 * I2S, PCM 编解码 TDM 编解码 编解码 编解码.
-------	---

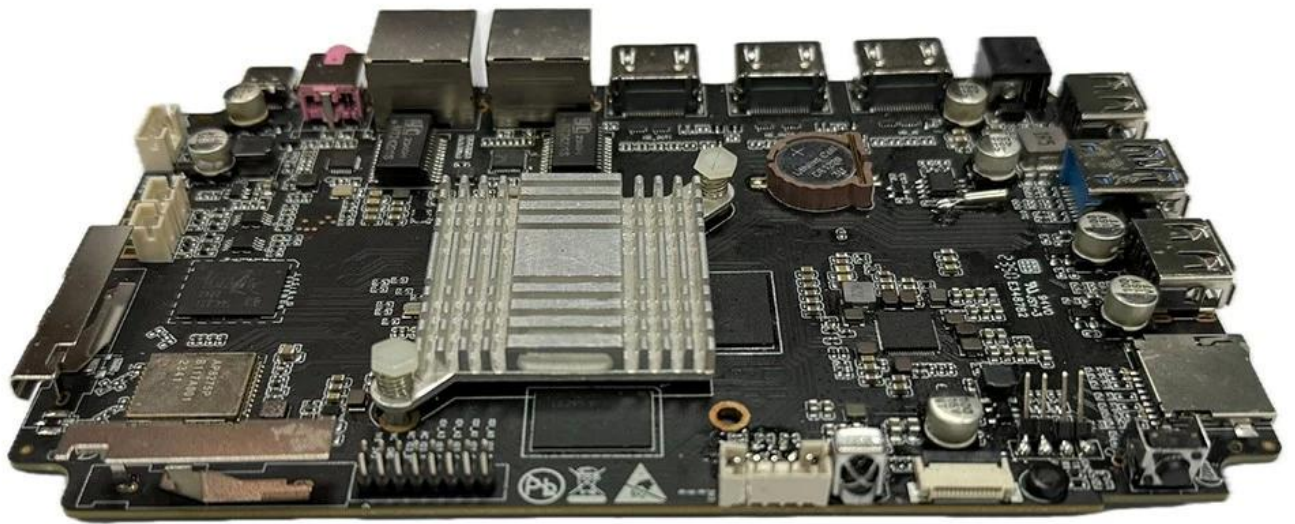
I/O 接口

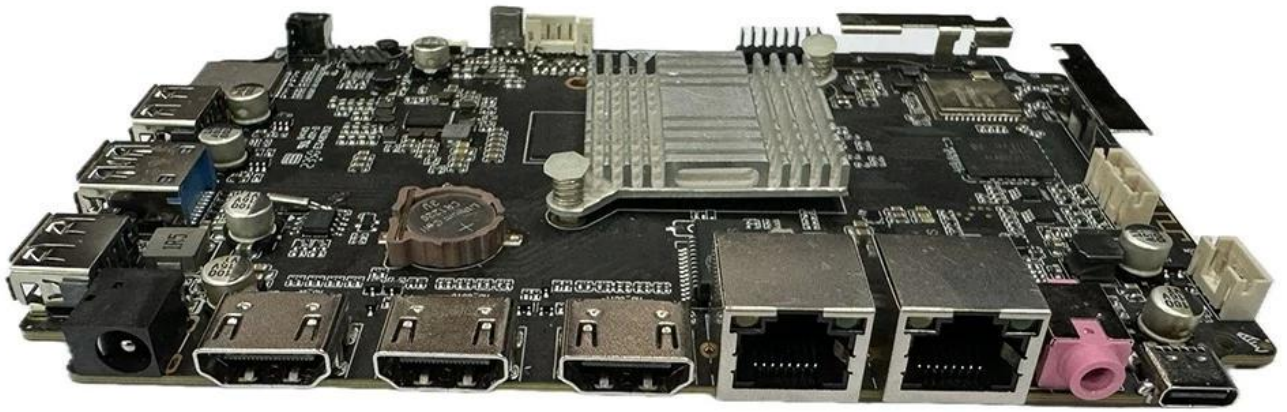
电源	DC 12V/2A 接口: 支持
RTC	支持
IR	支持 BT 接口

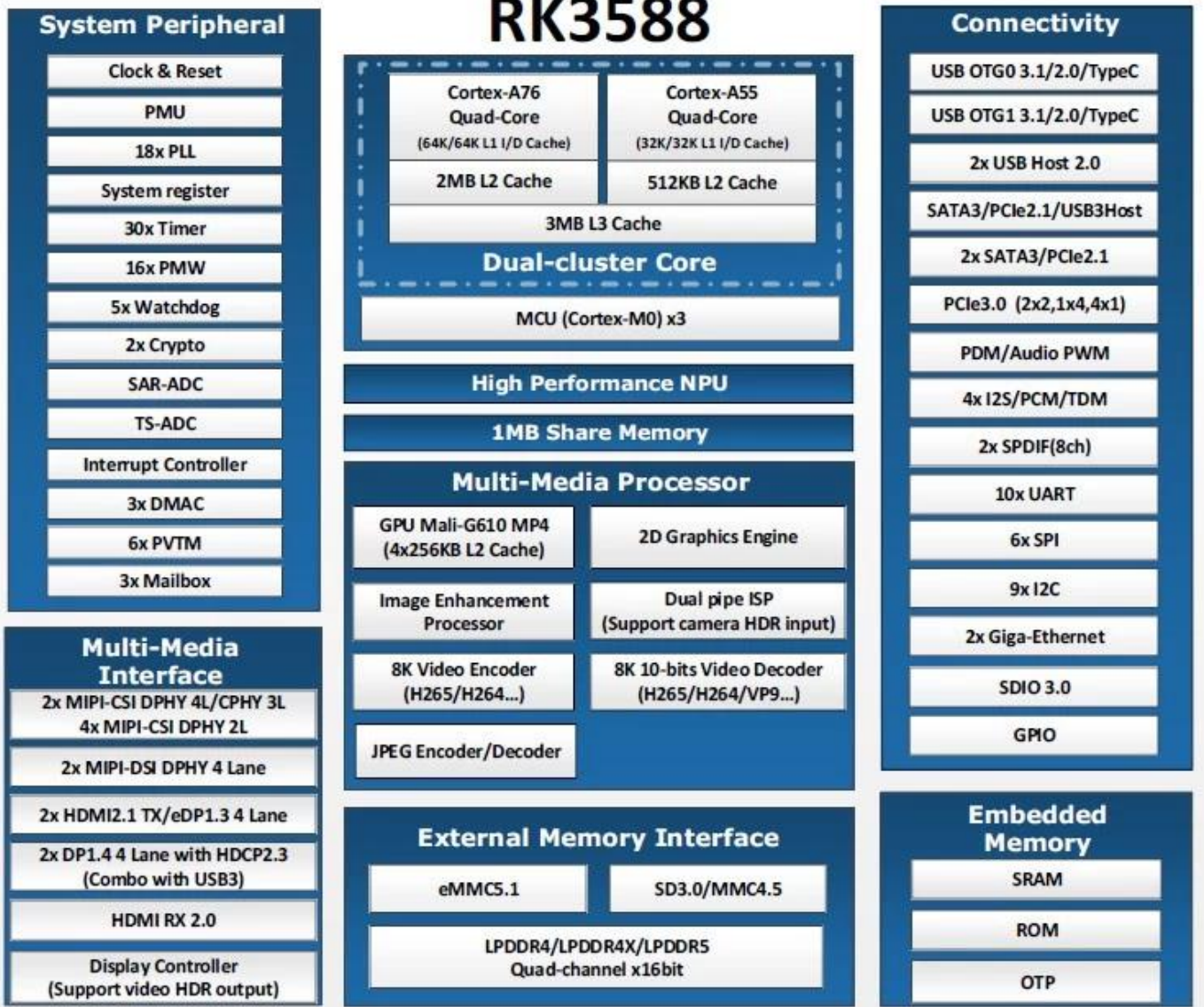
HDMI	HDMI 1: HDMI 2.1/7680x4320@60Hz
	HDMI 2: HDMI 2.1/4096x2304@60Hz
	HDMI IN: HDMI 2.0/HDMI 1.4b 4K x 2K (3840x 2160p@24Hz/25Hz/30Hz) 4096x2160p@24Hz)
	1*3.5mm
	1:1*1000M(RGMII)
	2:1*1000M
TF	1*TF
USB	2*USB 2.0
	1*USB3.0
C	1*C 3.0











Typical Application Diagram – AIoT



