

RK3588 芯片 规格 参数 列表

芯片	Rockchip RK3588 芯片 规格 参数 列表
CPU	Rockchip RK3588 8nm 制程, 四核 Cortex-A76 四核 Cortex-A55
GPU	ARM Mali-G610 MC4 OpenGL ES 1.1/2.0/3.1/3.2 Vulkan 1.1, 1.2 OpenCL 1.1,1.2,2.0 2D 3D 渲染 引擎
NPU	6 TOPS(int4/int8/int16/FP16/BF16/TF32 算力)
内存	4GB/8GB(64通道 LPDDR4/LPDDR4x)
存储	32G/64G/128G/256G(eMMC5.0/5.1)
WiFi	IEEE 802.11a/b/g/n/ac/ax Wi-Fi6 2.4GHz/5.8GHz(PCIe v3.0) 2T2R
OS	Android 12 系统
接口	USB 5.0

视频编解码 规格

- * MPEG-1, MPEG-2, MPEG-4, H.263, H.264, H.265, VC-1, VP9, VP8 MVC, AV1 编解码 支持
- * MMU 支持
- * 支持 8K@30fps(7680x4320)
- * H.264 AVC/MVC 10 L6.0: 8K@30fps(7680x4320)
- * VP9 0/2 L6.1: 8K@60fps(7680x4320)
- * H.265 HEVC/MVC Main10 L6.1: 8K@60fps(7680x4320)
- * AVS2 Profile0/2 L10.2.6: 8K@60fps(7680x4320)
- * AV1 8/10 L5.3: 4K@60fps(3840x2160)
- * MPEG-2 1080p@60fps(1920x1088)
- * MPEG-1 1080p@60fps(1920x1088)
- * VC-1 1080p@60fps(1920x1088)
- * VP8 1080p@60fps(1920x1088)
- * 支持 H.265/H.264 8K@30fps 编解码
- * 支持 HDR 3DNR 16M ISP
- * 支持 I2S 8通道 TX 8通道 RX
- * 支持 16通道 32通道 编解码
- * 支持 192KHz 编解码
- * 支持 3通道 I2S 编解码(单, 双, 三)
- * 支持 4通道 PCM 编解码(单, 双, 三)
- * TDM 编解码, 1/2通道 编解码, 1通道 编解码, 2通道 编解码, 编解码 编解码 编解码 编解码
- * I2S, PCM 编解码 TDM 编解码 编解码 编解码

I/O 接口

电源	DC 12V/2A 接口: 接口
RTC	接口
IR	接口 BT 接口
HDMI	HDMI 1: HDMI 2.1/7680x4320@60Hz HDMI 2: HDMI 2.1/4096x2304@60Hz HDMI IN: HDMI 2.0/HDMI 1.4b 4K x 2K 接口 接口(3840x 2160p@24Hz/25Hz/30Hz 4096x2160p@24Hz)
接口	1*3.5mm 接口
接口	接口 1:1*1000M(RGMII)
接口	接口 2:1*1000M
TF 接口	1*TF 接口
USB 接口	2*USB 2.0(接口) 1*USB3.0(接口)
C 接口	1*接口 C 3.0(接口 接口) 接口



Rockchip RK3588

Next generation Octa-Core processor with high performance AI system-on-module



8K Ultra High Quality

Unlock the potential of 8K video output and 4K video input. Rich details display to let you see the world more clearly.



4K 3840×2160

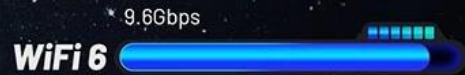
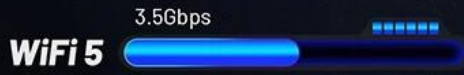


8K 7680×4320



WiFi 6

WiFi6 is faster and has a larger capacity



2T2R 802.11 ax/ac/a/b/g/n



BT 5.0



Android 12/Linux Debian11

Compatible with Android and Linux operating systems



Multi-Screen Different Display

Enhance your viewing experience with multi-screen display.
Perfect for immersive, high-definition, multi-screen interactive scenarios.



Large Memory Capacity

Large storage capacity up to 32GB RAM and 128GB ROM, which allows you to install a wide number of applications.

RAM



4G

8G

16G

32G

ROM



16G

32G

64G

128G



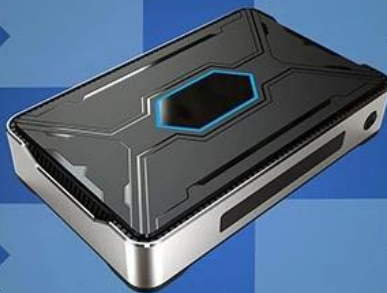
WHAT CAN WE DO?



Watch movies



Working Conference



Teaching



Play games

Interface & Dimension



□□

RK3588 是一款高性能的 SoC，支持 8K Ultra HD 视频编解码。它集成了强大的视频引擎，能够处理高达 8K 分辨率的视频流。此外，它还提供了丰富的接口选项，包括 HDMI、USB、以太网和音频接口，使其成为各种嵌入式应用的理想选择。

□□□□ □□□□

RK3588 Octa Core 处理器提供了卓越的性能，支持 8K 视频编解码。其内置的硬件编解码器能够高效地处理 8K 视频流，确保流畅的播放和录制。同时，该处理器还支持多种接口标准，满足不同的系统需求。

8K 视频 HD 编解码

RK3588 Octa Core 处理器支持 8K Ultra HD 视频编解码。其强大的视频引擎能够处理高达 8K 分辨率的视频流，确保流畅的播放和录制。此外，它还提供了丰富的接口选项，满足不同的系统需求。

ကျွန်ုပ်တို့၏ ဗဟိုမဏ္ဍိုင်မှာ အကယ်၍ ကျွန်ုပ်တို့၏ ဗဟိုမဏ္ဍိုင်ကို 8K ဖြစ်စေရန် အကူအညီ ပေးပါမည်။

အောက်ဖော်ပြပါ 12 နှစ် အထိ

RK3588 ဝါယာမိတ္တ ကိရိယာများကို Android 12 ဝါယာမိတ္တ ကိရိယာများကို အကူအညီ ပေးပါမည်။ Android 12 ဝါယာမိတ္တ ကိရိယာများကို အကူအညီ ပေးပါမည်။ Google Play ဝါယာမိတ္တ ကိရိယာများကို အကူအညီ ပေးပါမည်။

WiFi 6 ဝါယာမိတ္တ ကိရိယာများ

ကျွန်ုပ်တို့၏ ဗဟိုမဏ္ဍိုင်မှာ အကယ်၍ ကျွန်ုပ်တို့၏ ဗဟိုမဏ္ဍိုင်ကို WiFi 6 ဝါယာမိတ္တ ကိရိယာများကို အကူအညီ ပေးပါမည်။ WiFi 6 ဝါယာမိတ္တ ကိရိယာများကို အကူအညီ ပေးပါမည်။ 8K ဝါယာမိတ္တ ကိရိယာများကို အကူအညီ ပေးပါမည်။ USB ဝါယာမိတ္တ ကိရိယာများကို အကူအညီ ပေးပါမည်။ HDMI 2.1 ဝါယာမိတ္တ ကိရိယာများကို အကူအညီ ပေးပါမည်။

ကျွန်ုပ်တို့၏ ဗဟိုမဏ္ဍိုင်မှာ

RK3588 Octa Core ဝါယာမိတ္တ ကိရိယာများကို အကူအညီ ပေးပါမည်။ ကျွန်ုပ်တို့၏ ဗဟိုမဏ္ဍိုင်မှာ အကယ်၍ ကျွန်ုပ်တို့၏ ဗဟိုမဏ္ဍိုင်ကို TV ဝါယာမိတ္တ ကိရိယာများကို အကူအညီ ပေးပါမည်။ RK3588 ဝါယာမိတ္တ ကိရိယာများကို အကူအညီ ပေးပါမည်။

ကျွန်ုပ်တို့

RK3588 ဝါယာမိတ္တ ကိရိယာများကို [အောက်ဖော်ပြပါ](#) ဝါယာမိတ္တ ကိရိယာများကို အကူအညီ ပေးပါမည်။ 8K Ultra HD ဝါယာမိတ္တ ကိရိယာများကို အကူအညီ ပေးပါမည်။ Android 12 ဝါယာမိတ္တ ကိရိယာများကို အကူအညီ ပေးပါမည်။ RK3588 Octa Core ဝါယာမိတ္တ ကိရိယာများကို အကူအညီ ပေးပါမည်။