

RK3588 电视芯片: Android 12 8K 视频编解码器



芯片	Rockchip RK3588 电视芯片
CPU	Rockchip RK3588 8nm 制程, 四核 Cortex-A76 四核 Cortex-A55
GPU	ARM Mali-G610 MC4 OpenGL ES 1.1/2.0/3.1/3.2 Vulkan 1.1, 1.2 OpenCL 1.1,1.2,2.0 支持 2D 加速
NPU	6 TOPS(int4/int8/int16/FP16/BF16/TF32 支持)
内存	4GB/8GB(64位 LPDDR4/LPDDR4x)
存储	32G/64G/128G/256G(eMMC5.0/5.1)
WiFi	支持 IEEE 802.11a/b/g/n/ac/ax 支持 Wi-Fi6 2.4GHz/5.8GHz(PCIe v3.0)
OS	Android 12 支持
接口	支持 5.0

编解码器	<ul style="list-style-type: none"> * MPEG-1,MPEG-2,MPEG-4,H.263,H.264,H.265,VC-1,VP9,VP8 MVC,AV1 支持 * MMU 支持 * 支持 8K@30fps 8K@60fps * H.264 AVC/MVC 10 L6.0: 8K@30fps(7680x4320) * VP9 Profile0/2 L6.1: 8K@60fps(7680x4320) * H.265 HEVC/MVC Main10 L6.1: 8K@60fps(7680x4320) * AVS2 Profile0/2 L10.2.6: 8K@60fps(7680x4320) * AV1 支持 8/10 L5.3: 4K@60fps(3840x2160) * MPEG-2 支持 MP: 1080p@60fps(1920x1088) * MPEG-1 支持 MP: 1080p@60fps(1920x1088) * VC-1 支持 AP 3: 1080p@60fps(1920x1088) * VP8 支持 2: 1080p@60fps(1920x1088) * 支持 H.265/H.264 支持 8K@30fps * 支持 HDR 3DNR 支持 16M 支持 ISP 8 支持 I2S0 * 支持 8 TX 8 RX * 16 支持 32 支持 * 支持 192KHz 支持 * 支持 I2S 支持 (支持, 支持, 支持) * 4 支持 PCM 支持 (支持, 支持1, 支持2, 支持3) * TDM 支持, 1/2 支持, 1 支持, 2 支持, 支持 支持 支持 支持 支持 * I2S, PCM 支持 TDM 支持 支持 支持 支持
------	---

I/O	
电源	DC 12V/2A 支持: 支持
RTC	支持

IR 蓝牙 BT 模块

HDMI HDMI 1:HDMI 2.1/7680x4320@60Hz
 HDMI 2:HDMI 2.1/4096x2304@60Hz
 HDMI IN:HDMI 2.0/HDMI 1.4b 4K x 2K 帧率 (3840x 2160p@24Hz/25Hz/30Hz 帧率
 4096x2160p@24Hz)

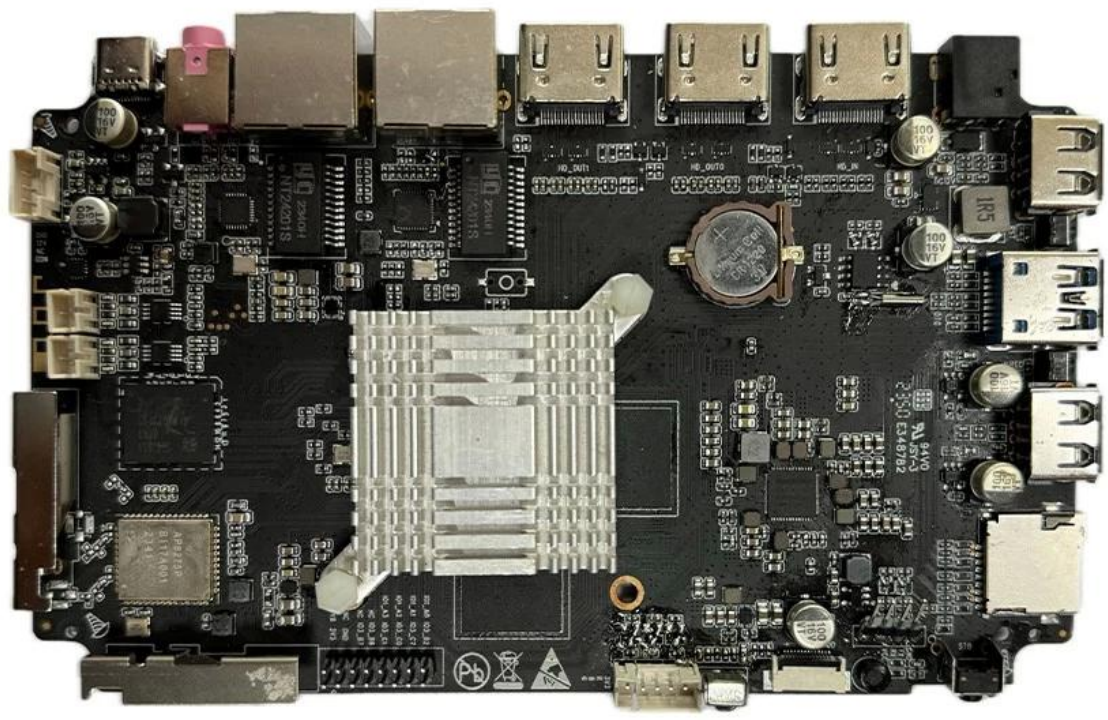
接口 1*3.5mm 接口

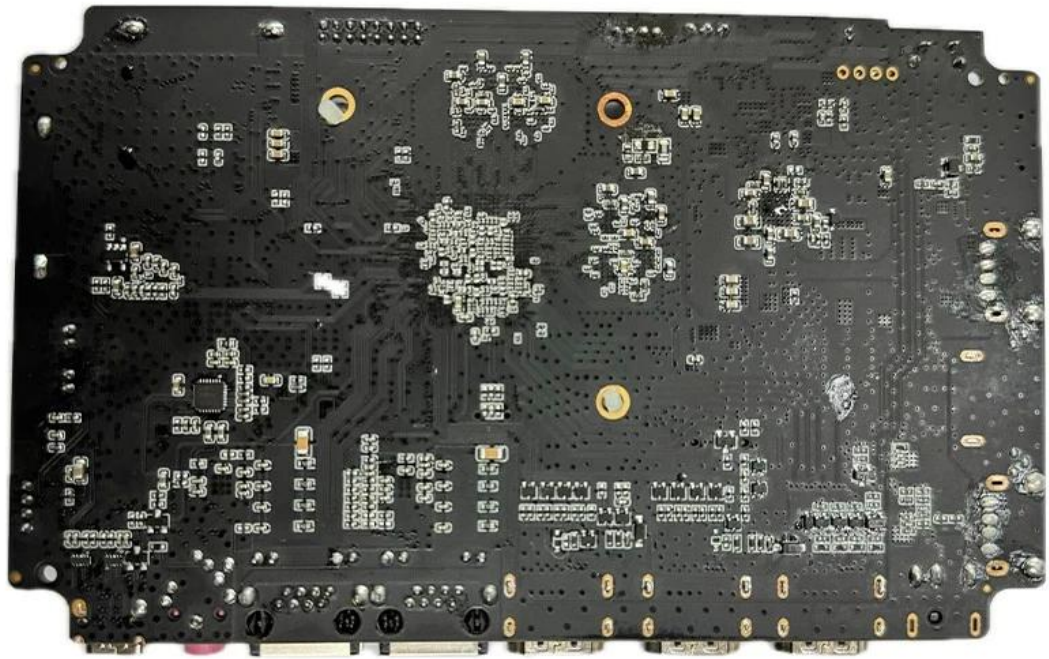
接口 接口 1:1*1000M(RGMII)
 接口 2:1*1000M

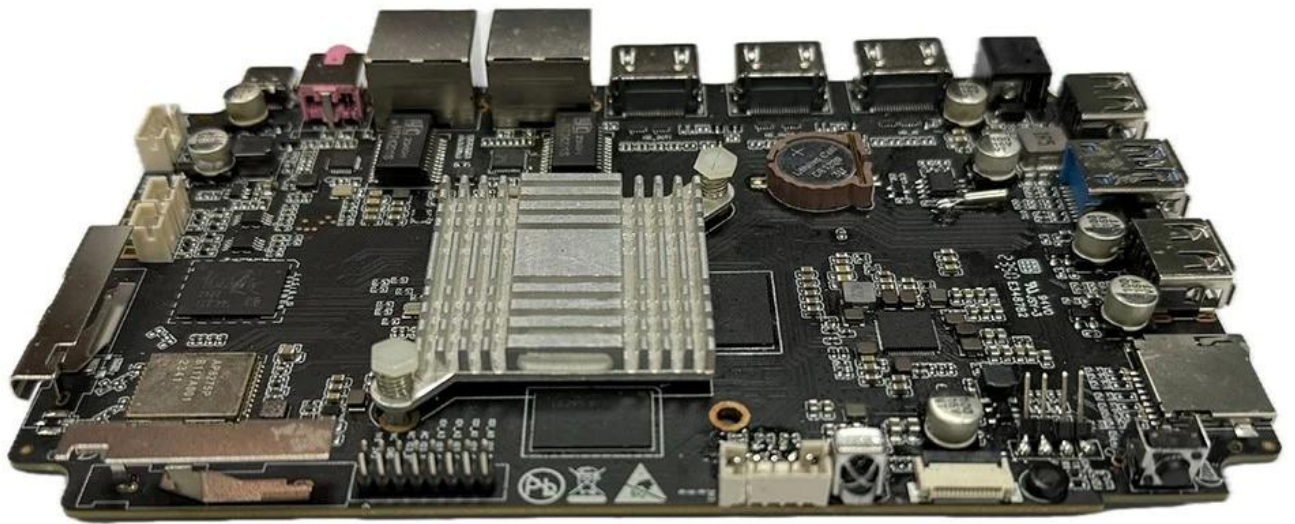
TF 接口 1*TF 接口

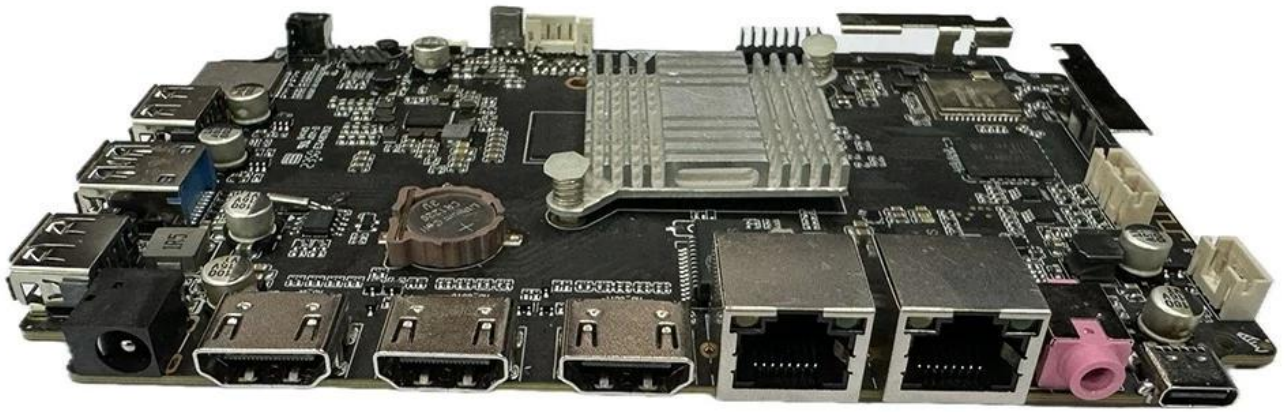
USB 接口 2*USB 2.0(接口)
 1*USB3.0(接口)

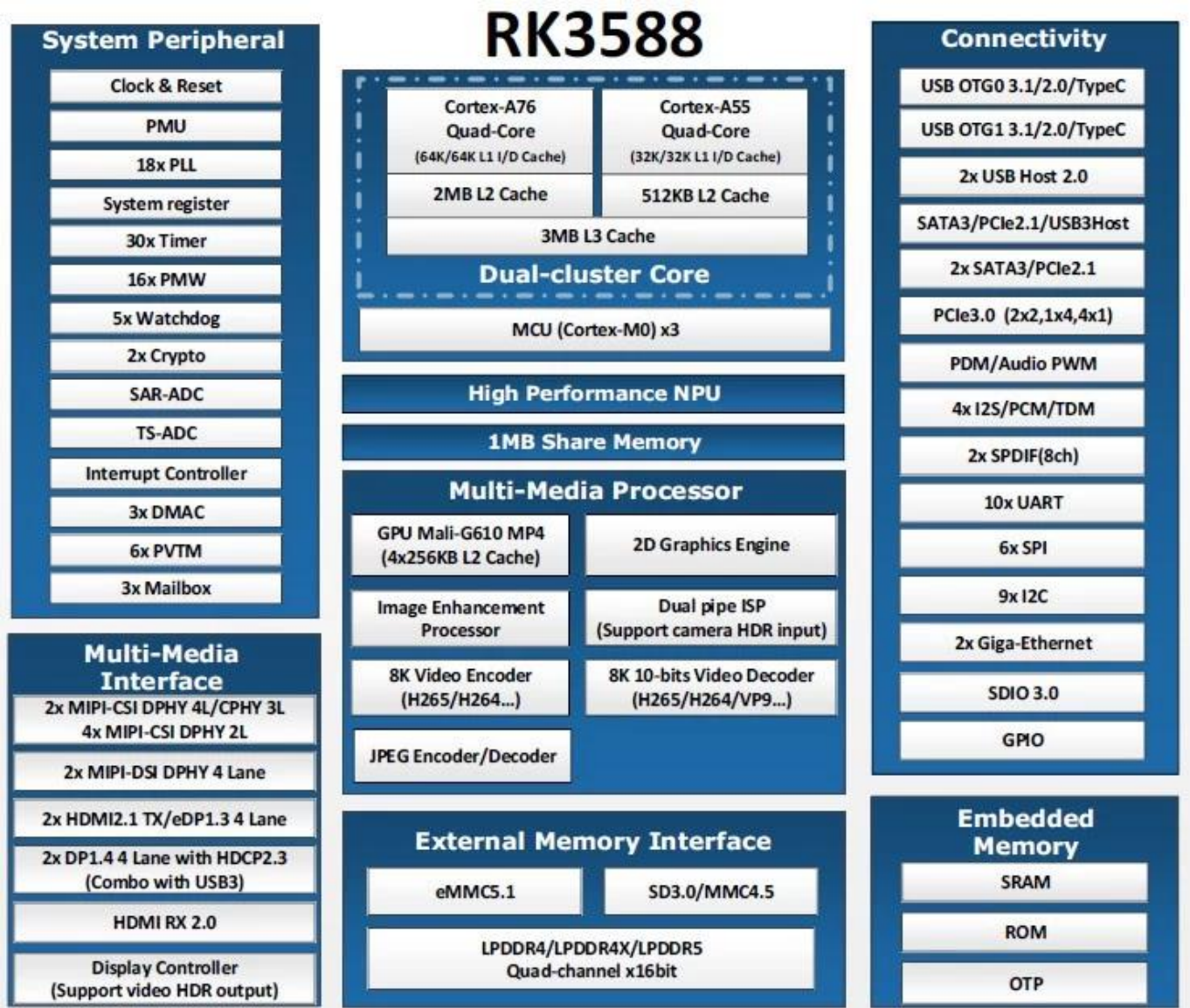
C 接口 1*Type C 3.0(接口 接口) 接口 接口











Typical Application Diagram – AIoT





RK3588 Target Applications

- Cockpit
- Smart display
- AI Camera
- Edge Computing
- ARM PC
- Tablet
- NVR
- AR/VR

□□

RK3588 晶片 TV 晶片 晶片 晶片 晶片 晶片 晶片 晶片 晶片 晶片 晶片. 晶片 Octa Core 晶片, Android 12 晶片 晶片 8K 晶片 晶片 晶片 晶片 TV 晶片 晶片 晶片 晶片 晶片 晶片 晶片 晶片 晶片 晶片. 晶片 晶片, 晶片 晶片 晶片 晶片 晶片 晶片 晶片 晶片 晶片 晶片 RK3588 晶片 TV 晶片 晶片 晶片 晶片 晶片 晶片 晶片 晶片 晶片 晶片.

晶片 晶片 晶片

RK3588 晶片 TV 晶片 晶片 晶片 晶片 晶片 晶片 晶片 晶片 晶片 晶片 Octa Core 晶片 晶片. 4GB RAM 晶片 晶片 晶片 晶片 晶片 晶片 晶片 晶片 晶片 晶片. 16GB 晶片 晶片 晶片, 晶片, 晶片 晶片 晶片 晶片 晶片. 晶片 晶片 晶片 晶片 晶片 晶片 晶片 晶片 晶片 晶片.

Android 12: 晶片 晶片 晶片

Android 12 晶片 晶片 RK3588 晶片 TV 晶片 晶片 晶片 晶片 晶片 晶片 晶片 晶片 晶片 晶片 晶片. Android 12 晶片 晶片 晶片 晶片 晶片, 晶片 晶片 晶片, 晶片 晶片 晶片 晶片 晶片 晶片 晶片 晶片 晶片 晶片. Google Play 晶片 晶片 晶片 晶片 晶片, 晶片, 晶片 晶片 晶片 晶片 晶片 晶片 TV 晶片 晶片 晶片 晶片 晶片. 晶片 晶片 晶片 晶片, 晶片 晶片, 晶片 晶片 晶片 Android 12 晶片 晶片 晶片 晶片 晶片.

晶片 8K 晶片 晶片

RK3588 晶片 TV 晶片 晶片 晶片 晶片 8K 晶片 晶片 晶片 晶片. 晶片 8K 晶片 晶片 晶片 晶片 晶片 晶片 晶片 晶片 晶片 晶片 晶片. RK3588 晶片 晶片 晶片 晶片 晶片 晶片, TV 晶片 晶片 晶片 晶片 晶片 晶片 晶片 晶片 晶片 晶片. 晶片 晶片 晶片 晶片 晶片 RK3588 晶片 晶片 晶片 晶片.

WiFi 6: 晶片 晶片 晶片

晶片 晶片 晶片 晶片 晶片 晶片 晶片 晶片 晶片 晶片 晶片. RK3588 晶片 TV 晶片 晶片 晶片 晶片 晶片 晶片, 晶片 晶片 晶片 晶片 晶片 晶片 晶片 晶片 WiFi 6 晶片 晶片. 晶片, 晶片 晶片 晶片 晶片 晶片 晶片 晶片 晶片, 晶片 晶片 晶片, 晶片 晶片 晶片 晶片 晶片. 8K 晶片 晶片 晶片 晶片 WiFi 6 晶片 晶片 晶片 晶片 晶片.

晶片 晶片 晶片

RK3588 晶片 TV 晶片 "晶片 晶片 晶片 晶片 晶片 晶片 晶片 晶片 晶片 晶片 晶片." 晶片 晶片 晶片 USB 晶片, 晶片 晶片 晶片 HDMI 2.1 晶片 Bluetooth 晶片 晶片 晶片 晶片 晶片 晶片 晶片 晶片 晶片 晶片 晶片. 晶片 晶片 晶片 晶片 晶片 晶片 晶片 晶片 晶片 晶片 晶片 晶片 晶片 晶片 晶片 晶片.

□□

RK3588 [RK3588 TV](#) 是 一款 搭载 高性能 芯片 的 智能 电视 盒子。它 采用 Octa Core 处理器, 8K 分辨率 显示, WiFi 6 网络 支持, 并 支持 多种 视频 格式, 是 一款 性能 卓越 的 智能 电视 盒子。Android 12 系统 支持 多种 应用 安装, 并 支持 多种 语言 设置。它 还支持 多种 接口, 如 HDMI、USB、S/PDIF 等。RK3588 电视 盒子 是 一款 性能 卓越 的 智能 电视 盒子。