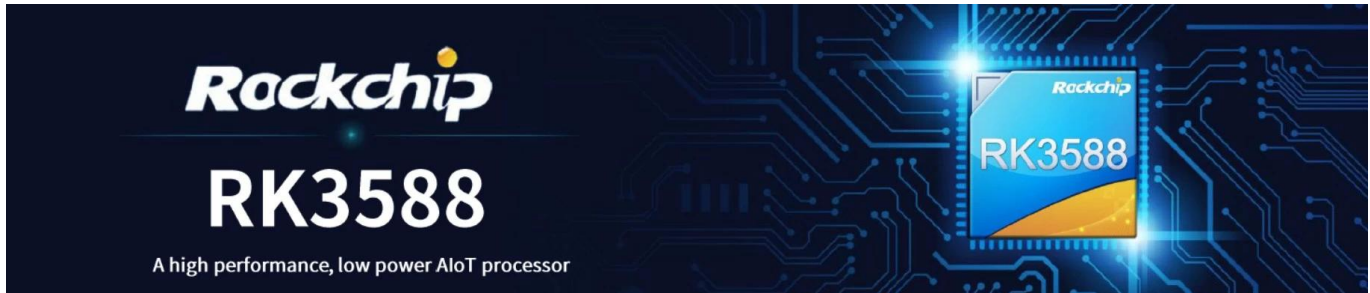


Rockchip RK3588: 8K TV 8K 8K 8K



概述

Rockchip RK3588 8K TV	Rockchip RK3588 8nm 制程, 2x Cortex-A76 2x Cortex-A55
CPU	ARM Mali-G610 MC4 OpenGL ES 1.1/2.0/3.1/3.2 Vulkan 1.1, 1.2 OpenCL 1.1,1.2,2.0
GPU	2D 3D
NPU	6 TOPS(int4/int8/int16/FP16/BF16/TF32)
内存	4GB/8GB(64bit LPDDR4/LPDDR4x)
存储	32G/64G/128G/256G(eMMC5.0/5.1)
WiFi	IEEE 802.11a/b/g/n/ac/ax Wi-Fi6 2.4GHz/5.8GHz(PCIe v3.0)
OS	Android 12 2T2R
其他	5.0

视频编解码

- * MPEG-1,MPEG-2,MPEG-4,H.263,H.264,H.265,VC-1,VP9,VP8 MVC,AV1
- * MMU
- * H.264 AVC/MVC 10 L6.0: 8K@30fps(7680x4320)
- * VP9 0/2 L6.1: 8K@60fps(7680x4320)
- * H.265 HEVC/MVC Main10 L6.1: 8K@60fps(7680x4320)
- * AVS2 Profile0/2 L10.2.6: 8K@60fps(7680x4320)
- * AV1 8/10 L5.3: 4K@60fps(3840x2160)
- * MPEG-2 MP: 1080p@60fps(1920x1088)
- * MPEG-1 MP: 1080p@60fps(1920x1088)
- * VC-1 AP 3: 1080p@60fps(1920x1088)
- * VP8 2: 1080p@60fps(1920x1088)
- * H.265/H.264 8K@30fps
- * HDR 3DNR 16M ISP
- * 8 I2S0
- * 8 TX 8 RX
- * 16 32
- * 192KHz
- * 3 I2S (1, 2, 3)
- * 4 PCM (1, 2, 3)
- * TDM 1/2, 1, 2, 3
- * I2S, PCM TDM

I/O

DC 12V/2A	
RTC	

IR 蓝牙 BT 蓝牙

HDMI 1:HDMI 2.1/7680x4320@60Hz
HDMI 2:HDMI 2.1/4096x2304@60Hz
HDMI IN:HDMI 2.0/HDMI 1.4b 4K x 2K 帧率 (3840x 2160p@24Hz/25Hz/30Hz 帧率
4096x2160p@24Hz)

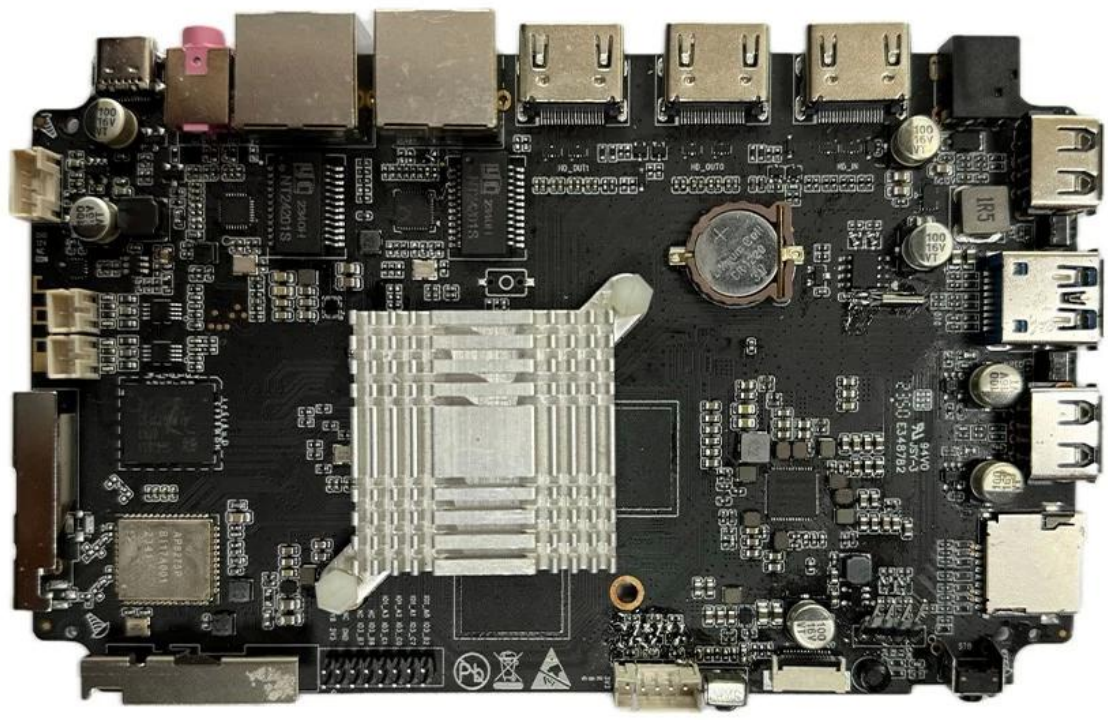
1*3.5mm 接口

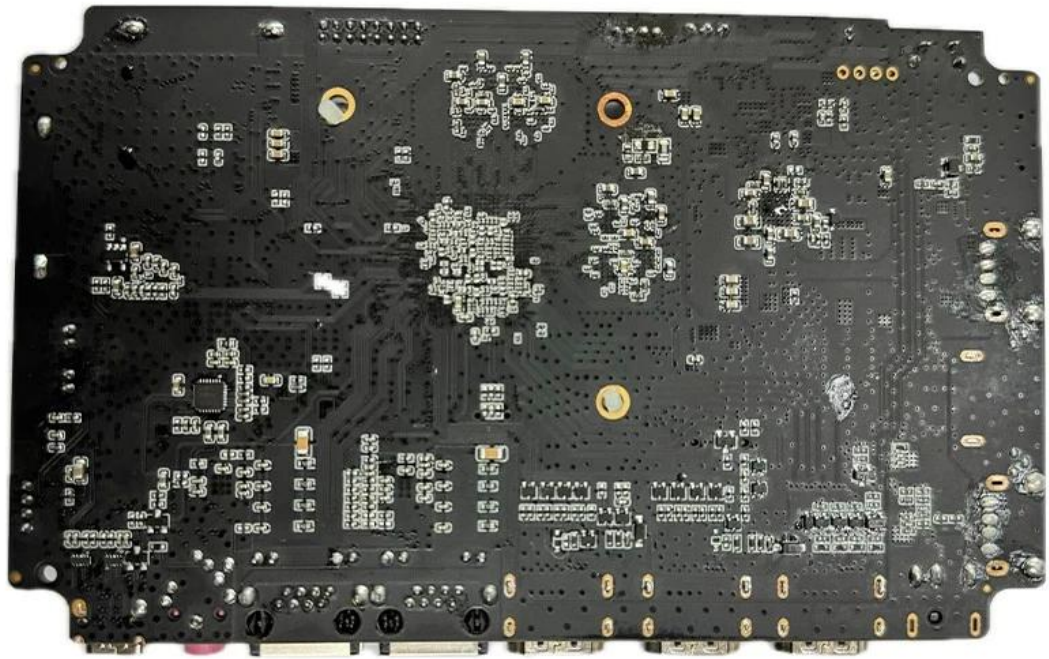
接口 1:1*1000M(RGMII)
接口 2:1*1000M

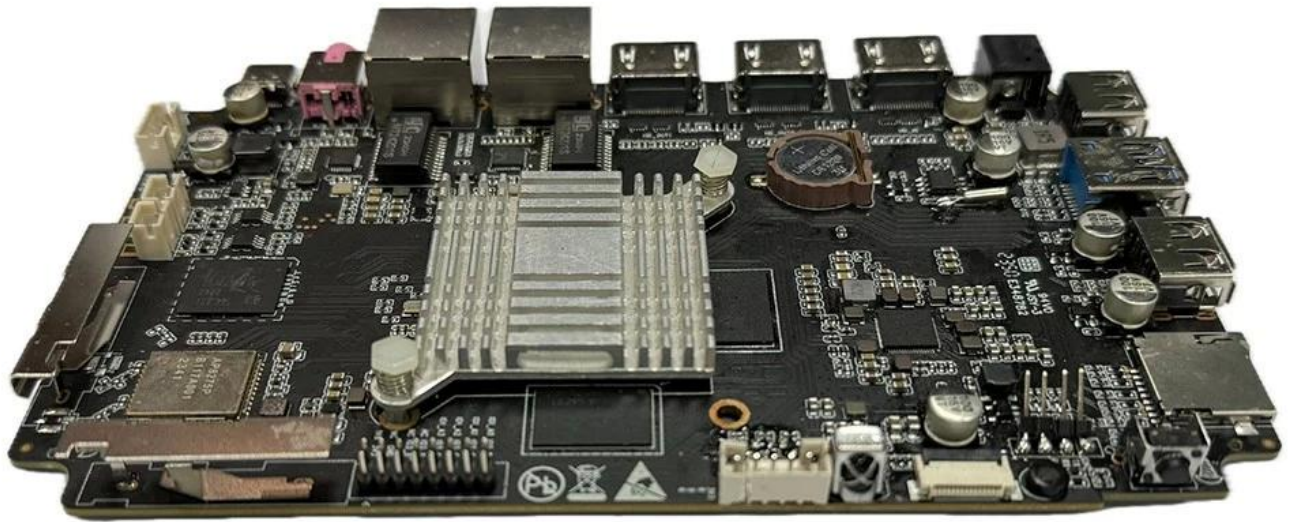
1*TF 接口

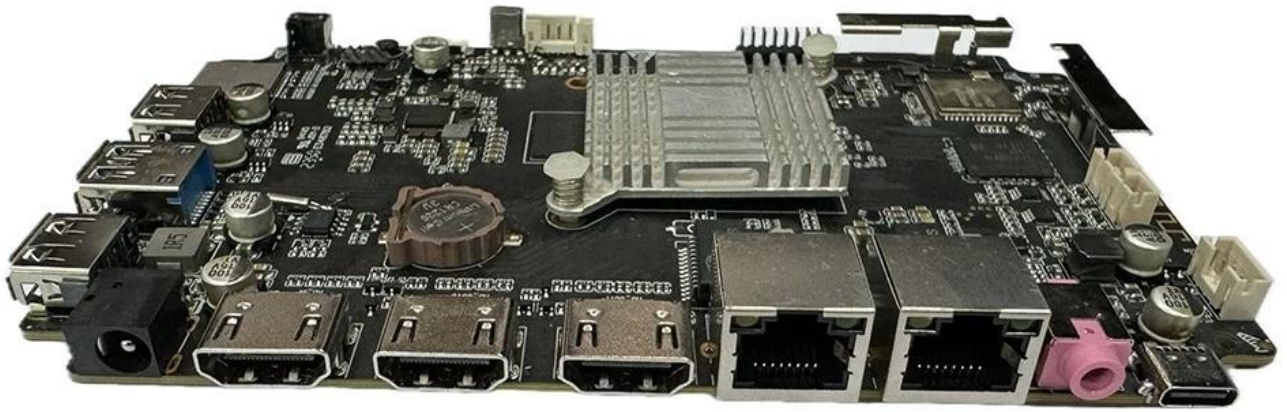
2*USB 2.0(接口)
1*USB3.0(接口)

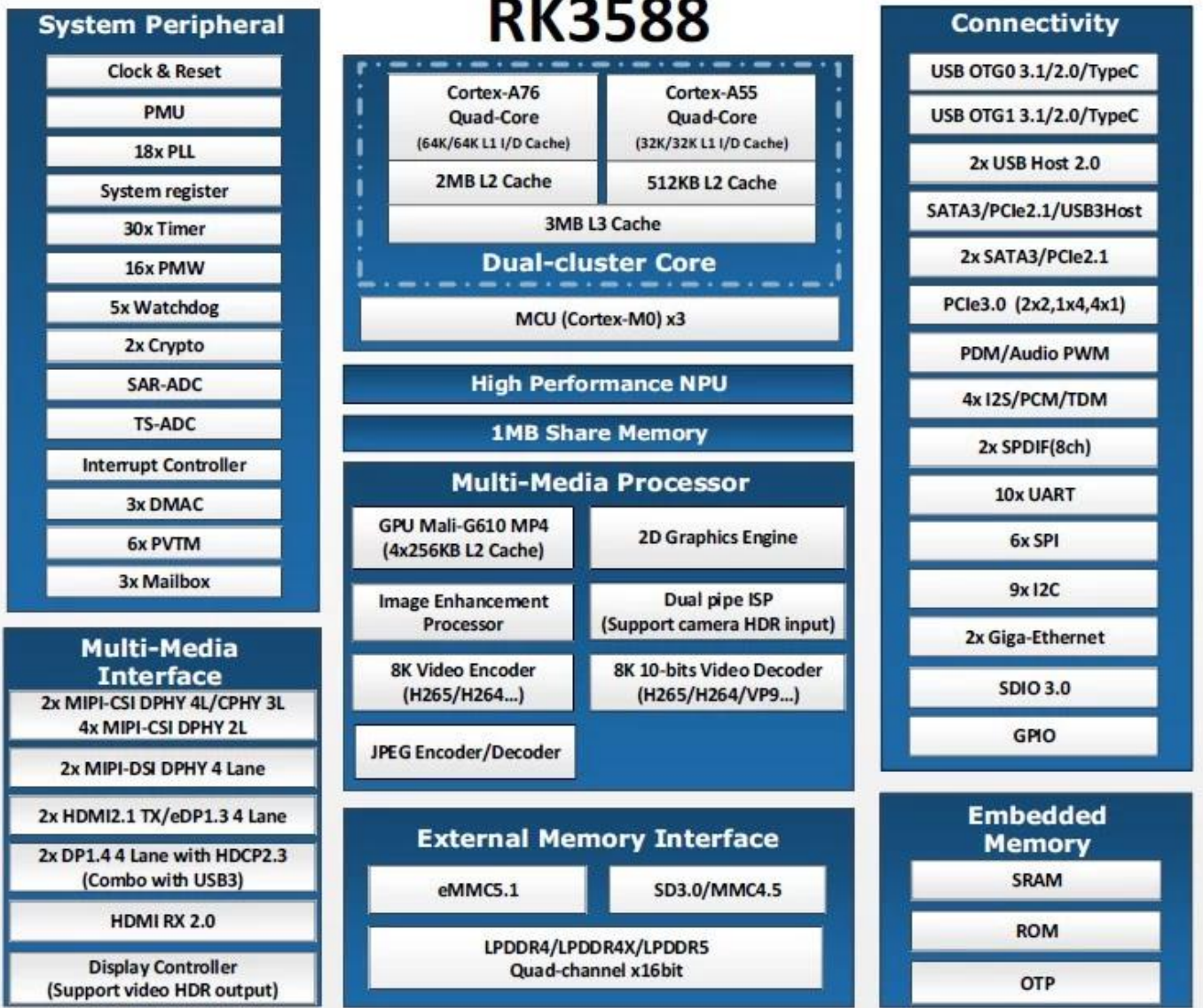
1*接口 C 3.0(接口 接口) 接口











Typical Application Diagram – AIoT





□□

Rockchip RK3588 是 TV 的 理想 選擇 因為 它 具有 強大 的 性能 和 豐富 的 功能。 此外， 它 還 支持 各種 應用， 如 TV 盒子、 智能 顯示、 AI 攝像頭、 邊緣 計算、 ARM PC、 平板、 NVR 和 AR/VR。

□□ □ □ □ □

□ TV 的 理想 選擇 因為 它 具有 強大 的 性能 和 豐富 的 功能。 此外， 它 還 支持 各種 應用， 如 TV 盒子、 智能 顯示、 AI 攝像頭、 邊緣 計算、 ARM PC、 平板、 NVR 和 AR/VR。 8K Ultra HD 顯示、 智能 顯示、 AI 攝像頭、 邊緣 計算、 RK3588 的 強大 性能 和 豐富 的 功能。 4GB RAM 是 其 強大 性能 的 重要 組成 部分。

支持 8K Ultra HD 顯示

Rockchip RK3588 是 TV 的 理想 選擇 因為 它 具有 強大 的 性能 和 豐富 的 功能。 此外， 它 還 支持 各種 應用， 如 TV 盒子、 智能 顯示、 AI 攝像頭、 邊緣 計算、 ARM PC、 平板、 NVR 和 AR/VR。 8K Ultra HD 顯示、 智能 顯示、 AI 攝像頭、 邊緣 計算、 RK3588 的 強大 性能 和 豐富 的 功能。 4GB RAM 是 其 強大 性能 的 重要 組成 部分。

支持 Android 12 系統

RK3588 是 TV 的 理想 選擇 因為 它 具有 強大 的 性能 和 豐富 的 功能。 此外， 它 還 支持 各種 應用， 如 TV 盒子、 智能 顯示、 AI 攝像頭、 邊緣 計算、 ARM PC、 平板、 NVR 和 AR/VR。 Android 12 系統 支持 各種 應用， 如 Google Play、 Netflix、 Amazon Prime Video 等。 RK3588 的 強大 性能 和 豐富 的 功能。 4GB RAM 是 其 強大 性能 的 重要 組成 部分。

WiFi 6: 更 快速 更 穩定

Rockchip RK3588 是 TV 的 理想 選擇 因為 它 具有 強大 的 性能 和 豐富 的 功能。 此外， 它 還 支持 各種 應用， 如 TV 盒子、 智能 顯示、 AI 攝像頭、 邊緣 計算、 ARM PC、 平板、 NVR 和 AR/VR。 WiFi 6 是 其 強大 性能 的 重要 組成 部分。 8K Ultra HD 顯示、 智能 顯示、 AI 攝像頭、 邊緣 計算、 RK3588 的 強大 性能 和 豐富 的 功能。 4GB RAM 是 其 強大 性能 的 重要 組成 部分。

□□ □ □ □

Rockchip RK3588 是 TV 的 理想 選擇 因為 它 具有 強大 的 性能 和 豐富 的 功能。 此外， 它 還 支持 各種 應用， 如 TV 盒子、 智能 顯示、 AI 攝像頭、 邊緣 計算、 ARM PC、 平板、 NVR 和 AR/VR。 USB、 HDMI 2.1、 Bluetooth 是 其 強大 性能 的 重要 組成 部分。 8K Ultra HD 顯示、 智能 顯示、 AI 攝像頭、 邊緣 計算、 RK3588 的 強大 性能 和 豐富 的 功能。 4GB RAM 是 其 強大 性能 的 重要 組成 部分。

□□

Rockchip RK3588 [Internet TV Box](#) 是 其 強大 性能 的 重要 組成 部分。 此外， 它 還 支持 各種 應用， 如 TV 盒子、 智能 顯示、 AI 攝像頭、 邊緣 計算、 ARM PC、 平板、 NVR 和 AR/VR。 Octa Core 系統、 8K Ultra HD 顯示、 Android 12 系統、 WiFi 6 是 其 強大 性能 的 重要 組成 部分。 8K Ultra HD 顯示、 智能 顯示、 AI 攝像頭、 邊緣 計算、 RK3588 的 強大 性能 和 豐富 的 功能。 4GB RAM 是 其 強大 性能 的 重要 組成 部分。