

Rockchip RK3588 电视 TV

芯片	Rockchip RK3588 电视 TV
CPU	Rockchip RK3588 8nm 处理器, Cortex-A76 Cortex-A55
GPU	ARM Mali-G610 MC4 OpenGL ES 1.1/2.0/3.1/3.2 Vulkan 1.1, 1.2 OpenCL 1.1,1.2,2.0 2D 3D 加速
NPU	6 TOPS(int4/int8/int16/FP16/BF16/TF32)
内存	4GB/8GB(64bit LPDDR4/LPDDR4x)
存储	32G/64G/128G/256G(eMMC5.0/5.1)
WiFi	IEEE 802.11a/b/g/n/ac/ax Wi-Fi6 2.4GHz/5.8GHz(PCIe v3.0) 2T2R
OS	Android 12
接口	5.0

视频编解码器

视频编解码器	<ul style="list-style-type: none"> * MPEG-1, MPEG-2, MPEG-4, H.263, H.264, H.265, VC-1, VP9, VP8 MVC, AV1 * MMU * H.264 AVC/MVC L6.0: 8K@30fps(7680x4320) * VP9 L6.0/2 L6.1: 8K@60fps(7680x4320) * H.265 HEVC/MVC Main10 L6.1: 8K@60fps(7680x4320) * AVS2 Profile0/2 L10.2.6: 8K@60fps(7680x4320) * AV1 8/10bit L5.3: 4K@60fps(3840x2160) * MPEG-2 MP: 1080p@60fps(1920x1088) * MPEG-1 MP: 1080p@60fps(1920x1088) * VC-1 AP 3: 1080p@60fps(1920x1088) * VP8 2: 1080p@60fps(1920x1088) * H.265/H.264 8K@30fps * HDR 3DNR 16M ISP * 8 I2S * 8 TX 8 RX * 16 32 * 192KHz * 3 I2S (1, 2, 3) * 4 PCM (1, 2, 3) * TDM 1/2, 1, 2, 3 * I2S, PCM TDM
--------	---

I/O

电源	DC 12V/2A
RTC	
IR	BT
HDMI	HDMI 1: HDMI 2.1/7680x4320@60Hz HDMI 2: HDMI 2.1/4096x2304@60Hz HDMI IN: HDMI 2.0/HDMI 1.4b 4K x 2K (3840x 2160p@24Hz/25Hz/30Hz)
接口	1*3.5mm
接口	1:1*1000M(RGMII) 2:1*1000M
TF	1*TF
USB	2*USB 2.0 1*USB3.0
C	1*C 3.0



Rockchip RK3588

Next generation Octa-Core processor with high performance AI system-on-module



8K Ultra High Quality

Unlock the potential of 8K video output and 4K video input. Rich details display to let you see the world more clearly.



4K 3840×2160

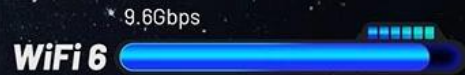
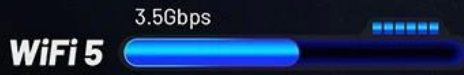


8K 7680×4320



WiFi 6

WiFi6 is faster and has a larger capacity



2T2R 802.11 ax/ac/a/b/g/n



BT 5.0



Android 12/Linux Debian11

Compatible with Android and Linux operating systems



Multi-Screen Different Display

Enhance your viewing experience with multi-screen display.
Perfect for immersive, high-definition, multi-screen interactive scenarios.



Large Memory Capacity

Large storage capacity up to 32GB RAM and 128GB ROM, which allows you to install a wide number of applications.

RAM  4G 8G 16G 32G ROM  16G 32G 64G 128G



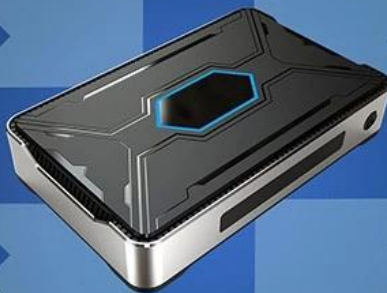
WHAT CAN WE DO?



Watch movies



Working Conference



Teaching



Play games

Interface & Dimension



□□

Rockchip RK3588 Octa Core 電視 顯示 卡 提供 豐富 的 接口 和 性能 支持。 該 顯示 卡 支持 8K Ultra HD 顯示 輸出， 支持 雙 路 輸出， 支持 雙 路 輸出 和 雙 路 輸出。 該 顯示 卡 支持 8K Ultra HD 顯示 輸出， 支持 雙 路 輸出， 支持 雙 路 輸出 和 雙 路 輸出。

□□□□ □□ □□ □□ □□

Rockchip RK3588 電視 顯示 卡 提供 豐富 的 接口 和 性能 支持。 該 顯示 卡 支持 8K Ultra HD 顯示 輸出， 支持 雙 路 輸出， 支持 雙 路 輸出 和 雙 路 輸出。 8K 顯示 輸出 支持 雙 路 輸出 和 雙 路 輸出。 該 顯示 卡 支持 8K Ultra HD 顯示 輸出， 支持 雙 路 輸出， 支持 雙 路 輸出 和 雙 路 輸出。

□□□ 8K Ultra HD 顯示 卡

Rockchip RK3588 電視 顯示 卡 提供 豐富 的 接口 和 性能 支持。 8K Ultra HD 顯示 輸出 支持 雙 路 輸出 和 雙 路 輸出。 8K 顯示 輸出 支持 雙 路 輸出 和 雙 路 輸出。 RK3588 顯示 卡 支持 8K Ultra HD 顯示 輸出， 支持 雙 路 輸出， 支持 雙 路 輸出 和 雙 路 輸出。

Rockchip RK3588 TV Google Android 12 TV

Android 12

Rockchip RK3588 TV Google Android 12. Android 12 Google Play

WiFi 6

Rockchip RK3588 TV WiFi 6 8K USB HDMI 2.1 Bluetooth

Rockchip RK3588 TV

Rockchip RK3588 TV Android 12 TV RK3588

Rockchip RK3588 TV

Rockchip RK3588 TV 8K Ultra HD Android 12 TV RK3588