

Soluções de decodificador IPTV 4K com processador Rockchip RK3588 Octa-Core

Especificações

Modelo não.	IPTV Rockchip RK3588 4K
CPU	Processo Rockchip RK3588 de 8 nm, Cortex-A76 quad-core Cortex-A55 quad-core
GPU	ARM Mali-G610 MC4 OpenGL ES 1.1/2.0/3.1/3.2 Vulkan 1.1, 1.2 OpenCL 1.1,1.2,2.0 Módulo incorporado de aceleração de imagem 2D de alto desempenho
NPU	6 TOPS (Suporta int4/int8/int16/FP16/BF16/TF32)
BATER	4 GB/8 GB (LPDDR4/LPDDR4x de 64 bits)
ROM	32G/64G/128G/256G (eMMC5.0/ 5.1)
Wi-fi	Tipo IEEE 802.11a/b/g/n/ac/ax Frequência Wi-Fi6 2,4 GHz/5,8 GHz (PCIe v3.0) Tipo de antena 2T2R
SO	Android 12 e multilíngue
Bluetooth	Bluetooth 5.0

CODEC de vídeo e áudio

Codec de vídeo	<ul style="list-style-type: none">* Decodificador de vídeo em tempo real de MPEG-1,MPEG-2,MPEG-4,H.263,H.264,H.265,VC-1,VP9,VP8 MVC,AV1* MMU incorporado* Decodificador multicanal em paralelo para menor resolução* H.264 AVC/MVC Principal10 L6.0: 8K@30fps (7680x4320)* Perfil VP9/2 L6.1: 8K@60fps (7680x4320)* H.265 HEVC/MVC Principal10 L6.1: 8K@60fps (7680x4320)* Perfil AVS20/2 L10.2.6: 8K a 60fps (7680x4320)* Perfil principal AV1 8/10 bits L5.3: 4K a 60fps (3840x2160)* MPEG-2 até MP: 1080p@60fps (1920x1088)* MPEG-1 até MP: 1080p@60fps (1920x1088)* VC-1 até AP nível 3: 1080p@60fps (1920x1088)* Versão VP82: 1080p@60fps (1920x1088) Codificador de vídeo <ul style="list-style-type: none">* Codificação de vídeo H.265/H.264 em tempo real* Suporta até 8K@30fps* Codificador multicanal em paralelo para menor resolução* ISP duplo de 16M Pixel com HDR e 3DNR I2S0 com 8 canais <ul style="list-style-type: none">* Até 8 canais TX e 8 canais RX* Resolução de áudio de 16 bits a 32 bits* Taxa de amostragem de até 192KHz* Fornece modo de trabalho mestre e escravo, configurável por software
Codec de áudio	<ul style="list-style-type: none">* Suporta 3 formatos I2S (normal, justificado à esquerda, justificado à direita)* Suporta 4 formatos PCM (início, final1, final2, final3)* Suporte TDM normal, deslocamento para a esquerda de 1/2 ciclo, deslocamento para a esquerda de 1 ciclo, deslocamento para a esquerda de 2 ciclos, modo de deslocamento para a direita transferência de dados de áudio serial* Os modos I2S, PCM e TDM não podem ser usados ao mesmo tempo

Porta de E/S

Fonte de energia	DC 12V/2A Ligado: Azul
RTC	Apoiar
IR	Controle remoto de voz infravermelho BT
HDMI	SAÍDA HDMI 1: HDMI 2.1/7680x4320@60Hz SAÍDA HDMI 2: HDMI 2.1/4096x2304@60Hz HDMI IN: formatos de vídeo HDMI 2.0/HDMI 1.4b 4K x 2K (3840x2160p@24Hz/25Hz/30Hz e 4096x2160p@24Hz)
Fone de ouvido	Porta de 1*3.5mm

EOrnet	EOrnet 1:1*1000M(RGMII) EOrnet 2:1*1000M
Cartão TF	1 * Cartão TF
Porta USB	2 * USB 2.0 (anfitrião) 1 * USB3.0 (anfitrião)
Tipo-C	1*Tipo C 3.0 (Porta de Download) Dispositivos Suportados



Rockchip RK3588

Next generation Octa-Core processor with high performance AI system-on-module



8K Ultra High Quality

Unlock the potential of 8K video output and 4K video input. Rich details display to let you see the world more clearly.



4K 3840×2160

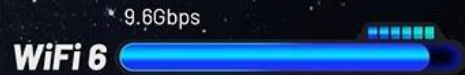
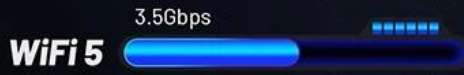


8K 7680×4320



WiFi 6

WiFi6 is faster and has a larger capacity



2T2R 802.11 ax/ac/a/b/g/n



BT 5.0



Android 12/Linux Debian11

Compatible with Android and Linux operating systems



Multi-Screen Different Display

Enhance your viewing experience with multi-screen display.
Perfect for immersive, high-definition, multi-screen interactive scenarios.



Large Memory Capacity

Large storage capacity up to 32GB RAM and 128GB ROM, which allows you to install a wide number of applications.

RAM



4G

8G

16G

32G

ROM



16G

32G

64G

128G



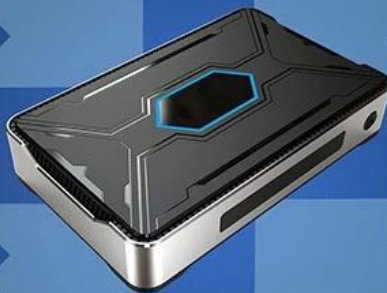
WHAT CAN WE DO?



Watch movies



Working Conference



Teaching



Play games

Interface & Dimension



O Soluções de decodificador IPTV 4K com processador Rockchip RK3588 Octa-Core representa o que há de mais moderno em tecnologia de entretenimento doméstico, fornecendo uma solução completa para streaming de ultra-alta definição, acesso IPTV e reprodução de mídia. Em sua essência, o dispositivo é alimentado pelo **Rockchip RK3588**, um poderoso **processador octa-core** que garante um desempenho suave e sem atrasos, mesmo ao lidar com tarefas exigentes, como streaming de 4K, multitarefa e execução de aplicativos intensivos.

Este decodificador suporta **Ultra-HD 4K** resolução, oferecendo aos usuários uma experiência visualmente deslumbrante. Esteja você assistindo aos filmes mais recentes, transmitindo esportes ao vivo ou desfrutando de serviços de IPTV, o **4K Ultra HD** a saída garante imagens nítidas e vibrantes com quatro vezes a resolução do HD padrão. O **Suporte HDR** aprimora ainda mais a experiência de visualização, proporcionando melhor precisão de cores, contraste mais profundo e uma experiência mais envolvente.

Projetado para o usuário moderno, o **Alimentado por Rockchip RK3588** O decodificador IPTV

oferece versatilidade incomparável. Com acesso a diversas plataformas de streaming como **Netflix**, **YouTube**, **Amazon Prime**, e **Hulu**, você pode desfrutar de todo o seu conteúdo favorito ao seu alcance. Além disso, este dispositivo oferece suporte a vários provedores de IPTV, tornando-o a escolha perfeita para cortadores de cabos que desejam acessar canais de TV ao vivo e conteúdo sob demanda sem uma assinatura de cabo tradicional.

O desempenho deste decodificador é reforçado por **Wi-Fi de banda dupla** suporte, permitindo que os usuários se conectem a redes de 2,4 GHz e 5 GHz para desempenho ideal de streaming. A banda de 5 GHz é especialmente útil para streaming em 4K, pois oferece velocidades mais altas e menos interferência, garantindo uma reprodução suave e sem buffer. Para quem prefere uma conexão com fio, o aparelho também vem equipado com um **Porta Ethernet**, oferecendo estabilidade ainda maior para acesso à Internet em alta velocidade.

Um dos recursos de destaque deste decodificador são suas opções robustas de conectividade. A inclusão de **USB 3.0** As portas garantem transferências rápidas de arquivos e compatibilidade com dispositivos de armazenamento externos, permitindo reproduzir arquivos de mídia diretamente de unidades USB ou discos rígidos externos. Além disso, a caixa está equipada com **Bluetooth** funcionalidade, permitindo fácil emparelhamento com teclados sem fio, controladores de jogos, fones de ouvido e outros acessórios, melhorando a experiência geral do usuário.

The **Rockchip RK3588** processador também oferece excelente suporte para **Decodificação de hardware H.265**, o que reduz a quantidade de largura de banda necessária para transmitir vídeo. Este recurso permite aos usuários desfrutar de conteúdo 4K sem a necessidade de uma conexão de internet de altíssima velocidade, pois otimiza a compactação de dados sem sacrificar a qualidade do vídeo.

Em termos de configuração e usabilidade, o **Sistema operacional baseado em Android** torna-o incrivelmente fácil de usar. A interface familiar do Android permite fácil navegação pelos menus, e os usuários podem baixar aplicativos e jogos adicionais do **Google Play Store**. Com sua configuração plug-and-play, você pode conectar rapidamente o dispositivo à sua TV através do **Porta HDMI** e comece a transmitir em minutos.

Para jogadores e entusiastas de mídia, este decodificador oferece suporte para uma variedade de formatos multimídia, desde arquivos de vídeo e áudio até galerias de imagens, proporcionando uma solução abrangente de entretenimento. O **CPU octa-core** também garante que os usuários possam executar aplicativos e jogos exigentes com atraso mínimo, tornando este dispositivo perfeito tanto para usuários casuais quanto para entusiastas de tecnologia.

Em conclusão, o **IPTV 4K Decodificador com processador Rockchip RK3588 Octa-Core** é um dispositivo versátil e de alto desempenho que oferece streaming de alto nível e funcionalidade de IPTV. Seu poderoso processador, **Suporte 4K UHD**, e as opções de conectividade contínuas tornam-no um complemento essencial para qualquer sistema de entretenimento doméstico, oferecendo uma experiência de visualização superior em todos os sentidos.