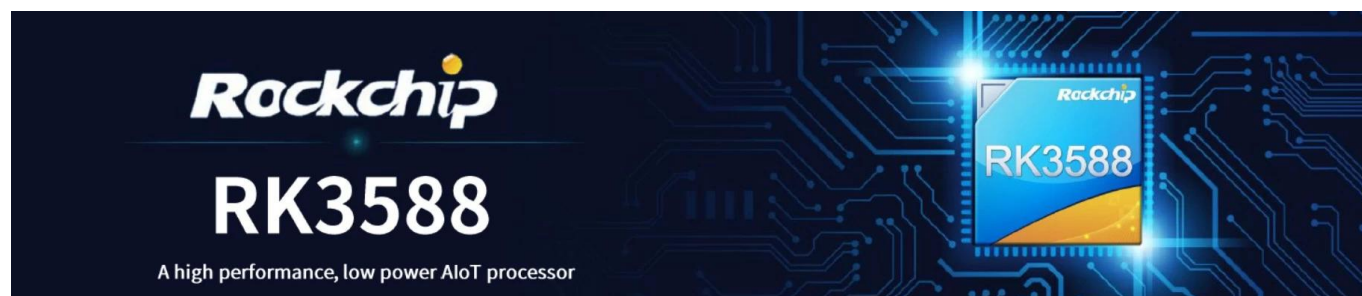


# Melhor decodificador 8K ultra-HD com CPU RK3588 Octa-Core



## Especificações

Modelo não.	Decodificador Rockchip RK3588
CPU	Rockchip RK3588 ARM Octa-Core, Quad-Core Cortex-A76 a 2,4 GHz e Quad-Core Cortex-A55 a 1,8 GHz
GPU	ARM Mali-G610 MC4, OpenGL ES 1.1/2.0/3.1/3.2, Vulkan 1.1, 1.2, OpenCL 1.1,1.2,2.0 Módulo incorporado de aceleração de imagem 2D de alto desempenho
NPU	6 TOPS (Suporta aceleração int4/int8/int16/FP16/BF16/TF32)
BATER	LPDDR4X de 4 GB (2 GB * 2, suporta até 32 GB)
ROM	32G
Wi-fi	Módulo Wi-fi integrado, 802.11 ax/ac/a/b/g/n
SO	eroid 12
Bluetooth	Bluetooth 5.0

## Interface de Hardware

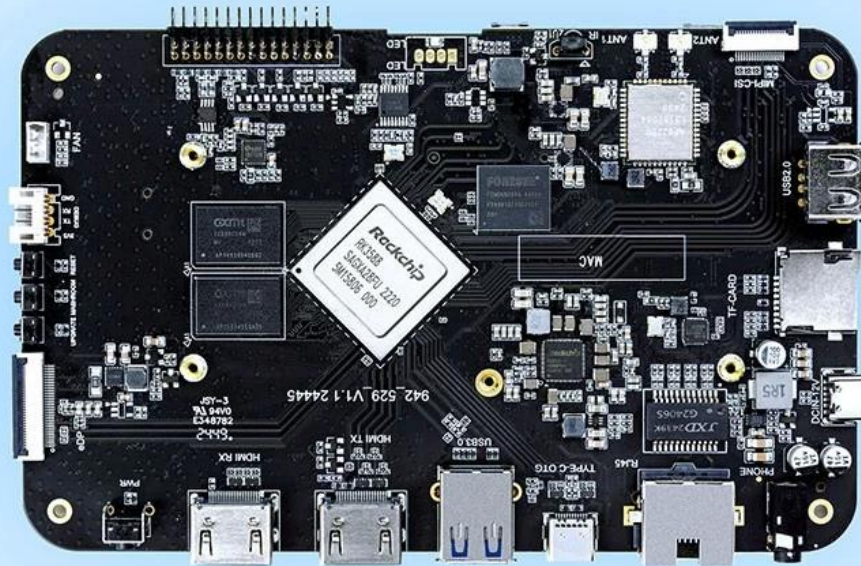
Entrada de energia	Porta Tipo C (12V/2A)
Extensão de armazenamento	1 * slot para cartão TF 1 * porta de dados de disco rígido pcie
Controle remoto	1* Receptor de controle remoto infravermelho
Bateria RTC	Bateria de botão CR1220 a bordo
Porta serial	2 * porta serial UART
EOrnet	1*10/100/1000mbps porta rj45
Wi-fi	Módulo Wi-fi integrado, 802.11 ax/ac/a/b/g/n 1 * porta USB3.0
Porta USB	1 * porta USB2.0 1 * tomada de 4 pinos reservada de porta USB 2.0
Indicador LED	1 * indicador LED de três cores
Interface LCD	1 * interface MIPI sequencial de 32 pinos de quatro canais 1 * interface edp sequencial de 30 pinos de canal duplo
Interface de saída de vídeo	1 * porta de saída HD, suporte para saída HD 2.1 até 8K @ 60Hz 1 * porta de saída DP, suporte DP1.4 até saída 4K @ 60Hz
Entrada de vídeo	1 * MIPI-CSI (canal duplo) 1 * porta de entrada HD, suporta entrada HD 2.0 4K @ 60Hz 1 * MICROFONE
Interface de áudio	1 * L/R, saída de canal de som esquerdo e direito (porta de fone de ouvido de 3,5 mm) 1*SPK 7 * GPIO, tensão de 3,3 V 4 * I2C, tensão de 3 V, tela de toque de suporte
Outras interfaces	1 * ADC 2*PWM Ventilador de resfriamento 1*5V

## Desempenho de Software

	<p>Desempenho de decodificação:          Suporta decodificação de vídeo em tempo real incorporada MPEG-1, MPEG-2, MPEG-4, H.263, H.264, H.265, VC-1, VP9, VP8, MVC e AV1@MMU;          Decodificação paralela multicanal, suporte resoluções mais baixas;          H.264 AVC/MVC Main10 L6.0: suporte 8K@30fps(7680*4320);          Perfil VP9/2 L6.1: Suporte 8K@60fps(7680*4320));          H. 265 HEVC/MVC Main10 L6.1: suporte 8K@60fps(7680*4320);          Perfil AVS2 0/2 L10.2.6: Suporte 8K@60fps(7680*4320);          Arquivo de configuração principal AV1 8/10 bits L5.3: Suporte 4K@60fps(3840*2160);          O MPEG-2 suporta até MP: 1080p@60fps(1920*1088);          O MPEG-1 suporta até MP: 1080p@60fps(1920*1088);          VC-1 suporta até nível AP3: 1080p@60fps(1920*1088);          Versão VP82 □ 1080p@60fps(1920*1088)          Decodificação de áudio multicanal: MP3, AAC, FLAC, WAV e outros formatos de áudio convencionais.          Módulo: RTL8111HS</p>
CODEC de vídeo e áudio	
EOrnet	<p>Desempenho: Suporta 10/100/1000 Mbps, proporcioneo desempenho de conexão com fio estável e rápido.          Função: Suporta função de negociação automática para identificar e configurar automaticamente a velocidade da rede e o modo duplex.          Módulo: AP6275P          Especificações Wi-Fi:          Suporta 802.11ax/ac/a/b/g/n para conectividade de rede sem fio de alta velocidade de até 2,4 Gbps.          Suporta beas de frequência dupla de 2,4 GHz e 5 GHz, otimiza a intensidade do sinal e minimiza a interferência.</p>
Wi-Fi e Bluetooth	<p>Suporta a tecnologia MU-MIMO para melhorar a eficiência da transmissão de dados durante a conexão multiusuário.          Especificações BT:          □BT 5.0, suporta todos os recursos BT tradicionais e transmissão de alta velocidade.          □Suporte à tecnologia BLE (bluetooth de baixa energia).          □Suporta vários dispositivos BT para conexão simultânea, garantindo conexões estáveis e comunicação eficiente.          HDMI_TX suporta até 8K a 60fps (7680x4320).          EDP suporta até 4K@60fps (3840x2160).          MIPI_CSI suporta até 4K a 60fps (3840x2160).          DP (tipo c) suporta até 4K a 60fps (3840x2160).          Pode ser aplicada exibição de tela múltipla de cena, exibição múltipla de tela diferente.</p>
Saída de exibição	
Fonte de entrada	<p>HDMI_RX suporta até 4K@60fps(3840*2160).          MIPI_DSI(para câmera)          Adequado para PIP (picture-in-picture), máquinas de conferência e aplicações de fonte de entrada externa incorporada.          Chipset: HYM8563</p>
RTC	<p>Este chip pode manter o tempo de operação por meio de uma bateria externa quando o sistema está desligado, tornando-o adequado para qualquer cenário de aplicação que exija monitoramento contínuo do tempo após falha de energia. Possui funções básicas de alarme e temporizador, permitindo definir comandos de despertar, que podem ser aplicados a operações de ligar/desligar cronometradas.</p>

# High-Performance AI Development Board

The RK3588 is a flagship AIoT chip built on 8nm LP process, featuring an octa-core CPU (up to 2.4GHz), ARM Mali-G610 MP4 GPU, and a 6TOPs NPU for AI acceleration. It also integrates a 48MP ISP with HDR & 3DNR, supporting major deep learning frameworks for enhanced AI performance.



**RK3588**  
Octa-core CPU



**Mali-G610**  
MC4 1GHz GPU



**6TOPs**  
NPU



**8K**  
8K Codec  
H.265 HEVC



**4~32GB RAM**  
**8~128GB ROM**



**WiFi6**  
**1000M LAN**



**BT5.x**



**OS**  
Android/Linux

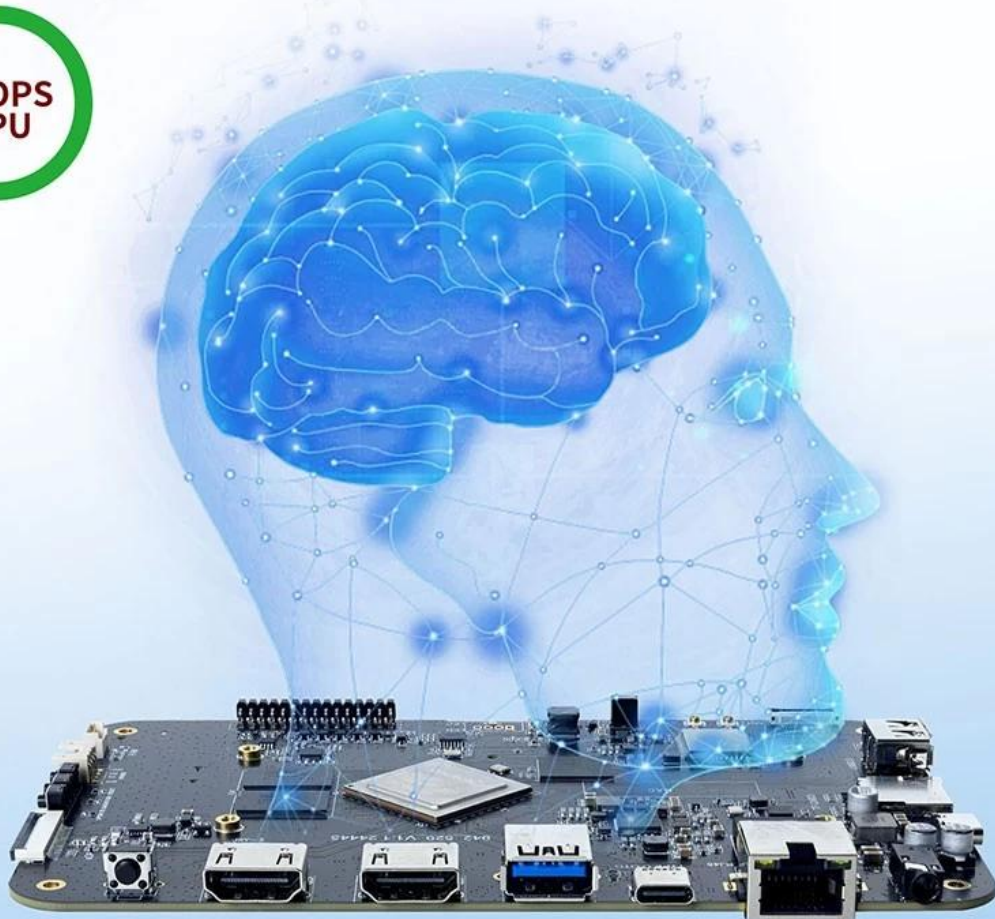
# RK3588---Next-Generation Flagship AIoT CPU

Powered by the RK3588 octa-core 64-bit chipset, with ARM Mali-G610 MP4 GPU and 6TOPs AI NPU for superior AI performance and expanded possibilities.



# 6 TOPS Powerful Computing Boosts AI Applications

Powerful NPU with 6TOPS performance, supporting INT4/INT8/INT16 operations. Compatible with TensorFlow, MXNet, PyTorch, Caffe, and more. Efficiently accelerates convolution and traditional image processing operations like Gaussian filter, median filter, Laplacian, and Sobel, ideal for edge computing and vision control applications.



## 8K Video Encoding & Decoding

Supports 8K@60fps H.265/VP9 decoding and 8K@30fps H.265/H.264 encoding, with up to 32x 1080P@30fps decoding and 16x 1080P@30fps encoding. Delivers stunning 8K video quality.



## 32GB Large RAM & 128GB EMMC

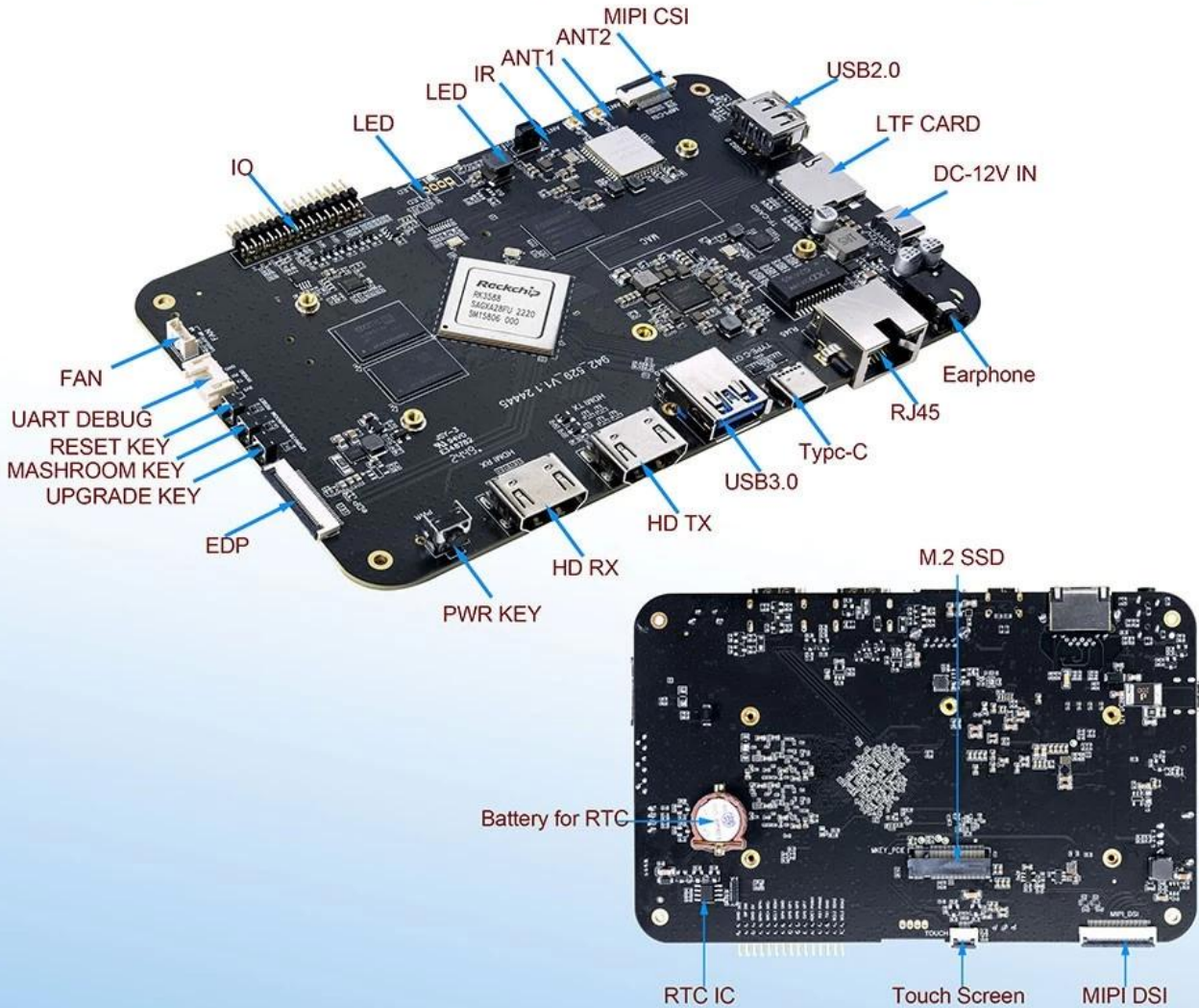
Up to 32GB RAM and 128GB eMMC storage, surpassing previous memory limits for faster response and meeting the demands of high-memory, high-storage applications.



32GB  
128GB

# Rich Expansion Interfaces

Multiple video output and input interfaces support simultaneous 8K@60fps video output and 4K@60fps video input. It also supports quad-screen display for high-definition interactive scenarios. The board offers rich expansion interfaces for diverse industry applications.





# Powerful Network

Onboard Gigabit Ethernet, dual-band WiFi 6 (2.4GHz/5GHz), and Bluetooth 5.3 ensure seamless network connectivity and flexible support for various application needs.



# Open System Architecture

Multi-system compatibility supporting Android 12 and Debian 11, with deep customization of the Linux kernel for remote upgrades and management, enhancing operational efficiency and ease.



## Principais recursos

- \*A CPU é um processador ARM Octa-core RK3588 (Quad Core Cortex-A76 e Quad Core Cortex-A55), com frequência principal máxima de até 2,4 GHz. Possui GPU quad core Mali-G610, o poder de computação NPU atinge 6TOPs com desempenho poderoso.
- \*Processo de fabricação: LP de 8nm.
- \*Com várias interfaces de tela LCD: MIPI de quatro canais, EDP de dois canais.
- \*Tela sensível ao toque com suporte para interface I2C.
- \*Suporte para cartão TF ou unidades PCIE como extensão de armazenamento adicional.
- \*Com múltiplas extensões de entrada e saída, porta serial UART de canal duplo e GPIO de sete canais para entrada e saída.
- \*Com sistema operacional Android 12

O **Melhor decodificador 8K Ultra HD com CPU RK3588 Octa-Core** é uma virada de jogo no mundo do entretenimento doméstico e das soluções digitais profissionais. Com seu hardware avançado, recursos de ponta e design elegante, este decodificador redefine o que você pode

alcançar com um dispositivo de streaming digital.

### **Desempenho poderoso com CPU RK3588 Octa-Core**

No coração deste decodificador está o **Processador Rockchip RK3588 Octa-Core**, que combina quatro núcleos Cortex-A76 de alto desempenho e quatro núcleos Cortex-A55 com baixo consumo de energia. Isso garante velocidades extremamente rápidas e multitarefa contínua, tornando-o perfeito tanto para streaming casual quanto para tarefas profissionais exigentes. O integrado **GPU Mali-G610 MP4** garante gráficos ultra-suaves para imagens e jogos em 8K.

### **Tela imersiva 8K Ultra HD**

Experimente recursos visuais como nunca antes com **Resolução 8K Ultra HD** and **Suporte HDR10**. Cada quadro é entregue com clareza impressionante, cores vibrantes e contraste excepcional. Esteja você assistindo ao mais recente sucesso de bilheteria, desfrutando de jogos envolventes ou realizando apresentações profissionais, este decodificador garante uma experiência de visualização incomparável.

### **Conectividade aprimorada para necessidades modernas**

Projetado para o mundo conectado, este dispositivo está equipado com:

- **Wi-Fi 6** para conexões de internet ultrarrápidas e confiáveis.
- **HDMI 2.1** para integração perfeita com monitores 8K.
- **Portas USB-C e USB 3.0** para transferência de dados em alta velocidade e suporte periférico.
- **Bluetooth 5.0** para conectar dispositivos sem fio como teclados, controladores e alto-falantes.

### **Sistema operacional Android amigável**

O dispositivo funciona no **Sistema operacional Android**, fornecendo acesso a milhares de aplicativos na Google Play Store. De plataformas de streaming a ferramentas de produtividade, você pode personalizar sua experiência para atender às suas necessidades profissionais ou de entretenimento.

### **Ampla memória e armazenamento**

Com **4 GB de RAM** and **ROM de 32 GB**, o decodificador garante inicialização rápida de aplicativos, multitarefa suave e bastante armazenamento para seus aplicativos e arquivos favoritos. As opções de armazenamento expansível tornam-no ainda mais versátil, atendendo a usuários com grandes bibliotecas de mídia.

### **Capacidades de IA para uso mais inteligente**

Graças ao poder de processamento de IA integrado do RK3588, este dispositivo oferece suporte a recursos avançados como reconhecimento de voz, análises em tempo real e recomendações inteligentes. Esses recursos melhoram a usabilidade e a funcionalidade do decodificador, tornando-o ideal para configurações domésticas inteligentes e ambientes comerciais interativos.

### **Aplicações versáteis**

Este decodificador foi projetado para uma variedade de aplicações, incluindo:

- **Entretenimento doméstico:** transmita filmes, jogue e acesse aplicativos populares.
- **Jogos:** Desfrute de uma jogabilidade responsiva com visuais impressionantes.
- **Sinalização Digital:** Crie apresentações impactantes para ambientes de varejo e negócios.
- **Uso Profissional:** aprimore seu fluxo de trabalho com ferramentas de produtividade e análises em tempo real.

### **Design elegante e compacto**

O design moderno e ultrafino do dispositivo cabe facilmente em qualquer configuração. Seus componentes energeticamente eficientes garantem baixo consumo de energia, tornando-o uma escolha ecologicamente correta para uso doméstico e comercial.

### **Por que escolher este decodificador?**

O **Melhor decodificador 8K Ultra HD com CPU RK3588 Octa-Core** é uma solução completa para entretenimento, jogos e necessidades profissionais. Seus recursos de ponta, desempenho poderoso e design elegante fazem dele um complemento essencial para qualquer configuração digital moderna.

### **Conclusão**

Eleve seu entretenimento e produtividade com o **8K Ultra HD [Decodificador](#)**. Com seu hardware superior, recursos avançados e versatilidade incomparável, é o dispositivo perfeito para quem busca desempenho e qualidade de alto nível.