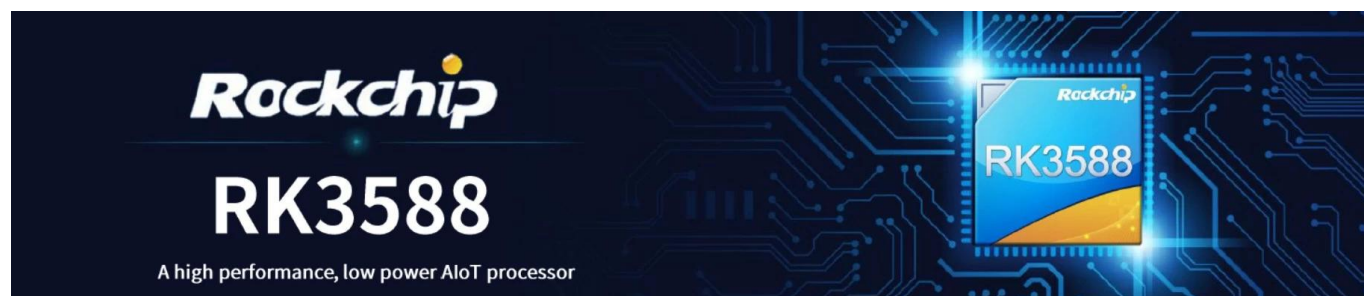


Melhor caixa de TV Android com processador Rockchip RK3588 alimentado por IA



Especificações

Modelo não.	Rockchip RK3588 Melhor caixa de TV Android
CPU	Rockchip RK3588 ARM Octa-Core, Quad-Core Cortex-A76 a 2,4 GHz e Quad-Core Cortex-A55 a 1,8 GHz
GPU	ARM Mali-G610 MC4, OpenGL ES 1.1/2.0/3.1/3.2, Vulkan 1.1, 1.2, OpenCL 1.1,1.2,2.0 Módulo incorporado de aceleração de imagem 2D de alto desempenho
NPU	6 TOPS (Suporta aceleração int4/int8/int16/FP16/BF16/TF32)
BATER	LPDDR4X de 4 GB (2 GB * 2, suporta até 32 GB)
ROM	32G
Wi-fi	Módulo Wi-fi integrado, 802.11 ax/ac/a/b/g/n
SO	Andróide 12
Bluetooth	Bluetooth 5.0

Interface de Hardware

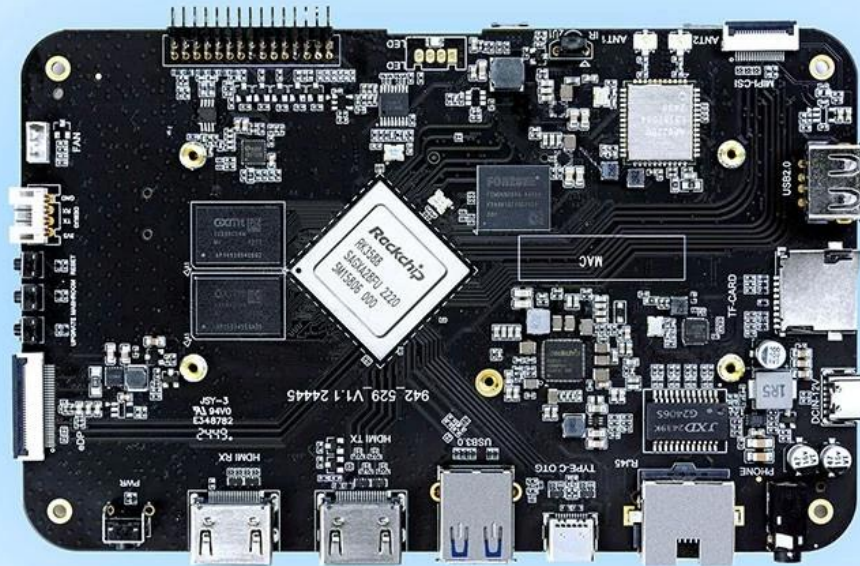
Entrada de energia	Porta Tipo C (12V/2A)
Extensão de armazenamento	1 * slot para cartão TF 1 * porta de dados de disco rígido pcie
Controle remoto	1* Receptor de controle remoto infravermelho
Bateria RTC	Bateria de botão CR1220 a bordo
Porta serial	2 * porta serial UART
EOrnet	1*10/100/1000mbps porta rj45
Wi-fi	Módulo Wi-fi integrado, 802.11 ax/ac/a/b/g/n 1 * porta USB3.0
Porta USB	1 * porta USB2.0 1 * tomada de 4 pinos reservada de porta USB 2.0
Indicador LED	1 * indicador LED de três cores
Interface LCD	1 * interface MIPI sequencial de 32 pinos de quatro canais 1 * interface edp sequencial de 30 pinos de canal duplo
Interface de saída de vídeo	1 * porta de saída HD, suporte para saída HD 2.1 até 8K @ 60Hz 1 * porta de saída DP, suporte DP1.4 até saída 4K @ 60Hz
Entrada de vídeo	1 * MIPI-CSI (canal duplo) 1 * porta de entrada HD, suporta entrada HD 2.0 4K @ 60Hz 1 * MICROFONE
Interface de áudio	1 * L/R, saída de canal de som esquerdo e direito (porta de fone de ouvido de 3,5 mm) 1*SPK 7 * GPIO, tensão de 3,3 V 4 * I2C, tensão de 3 V, tela de toque de suporte
Outras interfaces	1 * ADC 2*PWM Ventilador de resfriamento 1*5V

Desempenho de Software

	<p>Desempenho de decodificação: Suporta decodificação de vídeo em tempo real incorporada MPEG-1, MPEG-2, MPEG-4, H.263, H.264, H.265, VC-1, VP9, VP8, MVC e AV1@MMU; Decodificação paralela multicanal, suportando resoluções mais baixas; H.264 AVC/MVC Main10 L6.0: suporte 8K@30fps(7680*4320); Perfil VP90/2 L6.1: Suporte 8K@60fps(7680*4320)); H. 265 HEVC/MVC Main10 L6.1: suporte 8K@60fps(7680*4320); Perfil AVS2 0/2 L10.2.6: Suporte 8K@60fps(7680*4320); Arquivo de configuração principal AV1 8/10 bits L5.3: Suporte 4K@60fps(3840*2160); O MPEG-2 suporta até MP: 1080p@60fps(1920*1088); O MPEG-1 suporta até MP: 1080p@60fps(1920*1088); VC-1 suporta até nível AP3: 1080p@60fps(1920*1088); Versão VP82 □ 1080p@60fps(1920*1088) Decodificação de áudio multicanal: MP3, AAC, FLAC, WAV e outros formatos de áudio convencionais. Módulo: RTL8111HS</p>
CODEC de vídeo e áudio	
Ethernet	<p>Desempenho: Suporta 10/100/1000 Mbps, proporcionando desempenho de conexão com fio estável e rápido. Função: Suporta função de negociação automática para identificar e configurar automaticamente a velocidade da rede e o modo duplex. Módulo: AP6275P Especificações Wi-Fi: Suporta 802.11ax/ac/a/b/g/n para conectividade de rede sem fio de alta velocidade de até 2,4 Gbps. Suporta bandas de frequência dupla de 2,4 GHz e 5 GHz, otimiza a intensidade do sinal e minimiza a interferência.</p>
Wi-Fi e Bluetooth	<p>Suporta a tecnologia MU-MIMO para melhorar a eficiência da transmissão de dados durante a conexão multiusuário. Especificações BT: □BT 5.0, suporta todos os recursos BT tradicionais e transmissão de alta velocidade. □Suporte à tecnologia BLE (bluetooth de baixa energia). □Suporta vários dispositivos BT para conexão simultânea, garantindo conexões estáveis e comunicação eficiente. HDMI_TX suporta até 8K a 60fps (7680x4320). EDP suporta até 4K@60fps (3840x2160). MIPI_CSI suporta até 4K a 60fps (3840x2160). DP (tipo c) suporta até 4K a 60fps (3840x2160). Pode ser aplicada exibição de tela múltipla de cena, exibição múltipla de tela diferente.</p>
Saída de exibição	
Fonte de entrada	<p>HDMI_RX suporta até 4K@60fps(3840*2160). MIPI_DSI(para câmera) Adequado para PIP (picture-in-picture), máquinas de conferência e aplicações de fonte de entrada externa incorporada. Chipset: HYM8563</p>
RTC	<p>Este chip pode manter o tempo de operação por meio de uma bateria externa quando o sistema está desligado, tornando-o adequado para qualquer cenário de aplicação que exija monitoramento contínuo do tempo após falha de energia. Possui funções básicas de alarme e temporizador, permitindo definir comandos de despertar, que podem ser aplicados a operações de ligar/desligar cronometradas.</p>

High-Performance AI Development Board

The RK3588 is a flagship AIoT chip built on 8nm LP process, featuring an octa-core CPU (up to 2.4GHz), ARM Mali-G610 MP4 GPU, and a 6TOPs NPU for AI acceleration. It also integrates a 48MP ISP with HDR & 3DNR, supporting major deep learning frameworks for enhanced AI performance.



RK3588
Octa-core CPU



Mali-G610
MC4 1GHz GPU



6TOPs
NPU



8K Codec
H.265 HEVC



4~32GB RAM
8~128GB ROM



WiFi6
1000M LAN



BT5.x



Android/Linux

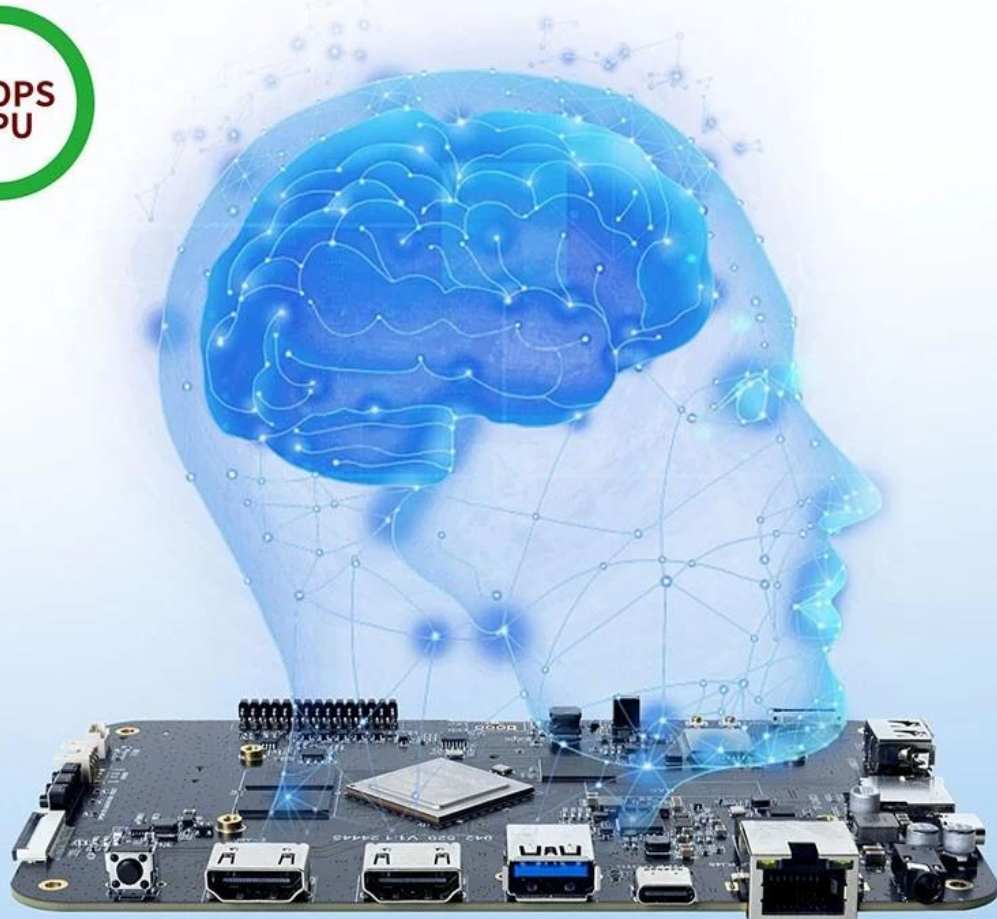
RK3588---Next-Generation Flagship AIoT CPU

Powered by the RK3588 octa-core 64-bit chipset, with ARM Mali-G610 MP4 GPU and 6TOPs AI NPU for superior AI performance and expanded possibilities.



6 TOPS Powerful Computing Boosts AI Applications

Powerful NPU with 6TOPS performance, supporting INT4/INT8/INT16 operations. Compatible with TensorFlow, MXNet, PyTorch, Caffe, and more. Efficiently accelerates convolution and traditional image processing operations like Gaussian filter, median filter, Laplacian, and Sobel, ideal for edge computing and vision control applications.



8K Video Encoding & Decoding

Supports 8K@60fps H.265/VP9 decoding and 8K@30fps H.265/H.264 encoding, with up to 32x 1080P@30fps decoding and 16x 1080P@30fps encoding. Delivers stunning 8K video quality.



32GB Large RAM & 128GB EMMC

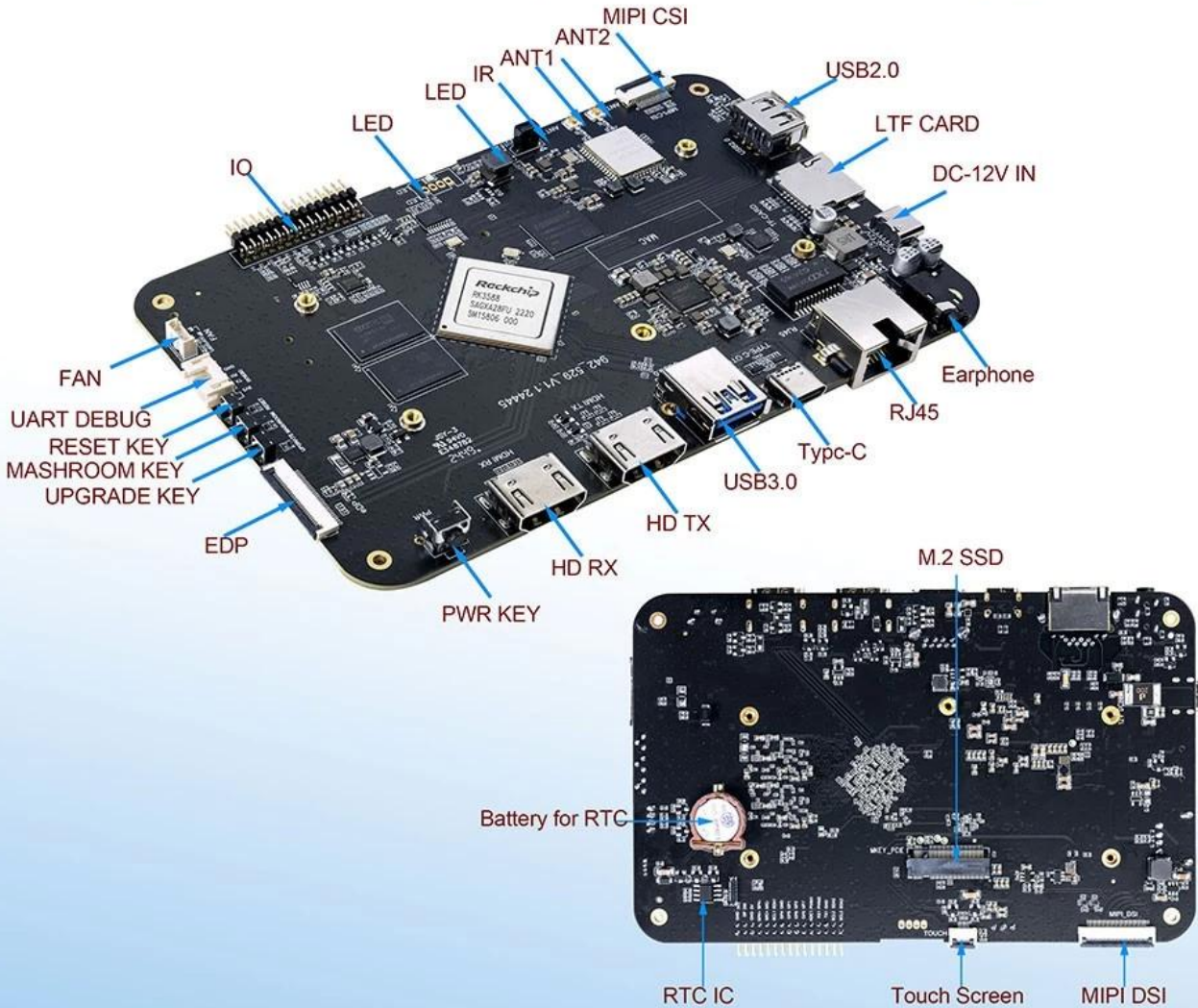
Up to 32GB RAM and 128GB eMMC storage, surpassing previous memory limits for faster response and meeting the demands of high-memory, high-storage applications.



32GB
128GB

Rich Expansion Interfaces

Multiple video output and input interfaces support simultaneous 8K@60fps video output and 4K@60fps video input. It also supports quad-screen display for high-definition interactive scenarios. The board offers rich expansion interfaces for diverse industry applications.



Powerful Network

Onboard Gigabit Ethernet, dual-band WiFi 6 (2.4GHz/5GHz), and Bluetooth 5.3 ensure seamless network connectivity and flexible support for various application needs.



Open System Architecture

Multi-system compatibility supporting Android 12 and Debian 11, with deep customization of the Linux kernel for remote upgrades and management, enhancing operational efficiency and ease.



Principais recursos

- *A CPU é um processador ARM Octa-core RK3588 (Quad Core Cortex-A76 e Quad Core Cortex-A55), com frequência principal máxima de até 2,4 GHz. Possui GPU quad core Mali-G610, o poder de computação NPU atinge 6TOPs com desempenho poderoso.
- *Processo de fabricação: LP de 8nm.
- *Com várias interfaces de tela LCD: MIPI de quatro canais, EDP de canal duplo.
- *Tela sensível ao toque com suporte para interface I2C.
- *Suporte para cartão TF ou unidades PCIE como extensão de armazenamento adicional.
- *Com múltiplas extensões de entrada e saída, porta serial UART de canal duplo e GPIO de sete canais para entrada e saída.
- *Com sistema operacional Android 12

The **Melhor caixa de TV Android com processador Rockchip RK3588 alimentado por IA** redefine o entretenimento inteligente e as telas profissionais com tecnologia de ponta e desempenho

incomparável. Projetada para atender a diversas aplicações, esta caixa de TV é a solução perfeita para usuários que buscam recursos avançados e operação confiável em um dispositivo elegante.

Rockchip RK3588: O poder por trás do desempenho

O processador Rockchip RK3588 está no coração desta caixa de TV, apresentando um **Arquitetura Octa-Core** com quatro núcleos Cortex-A76 e quatro Cortex-A55. Esta combinação oferece um equilíbrio perfeito entre potência e eficiência energética, garantindo uma operação suave para tarefas intensivas, como reprodução de vídeo 8K, jogos e aplicativos baseados em IA.

Excelência visual 8K Ultra HD

Experimente clareza visual incomparável com **Suporte 8K Ultra HD**, fornecendo detalhes impressionantes, cores vibrantes e imagens realistas. Esta caixa de TV é perfeita para streaming de conteúdo de alta resolução, videoconferência ou criação de sinalização digital envolvente. A compatibilidade HDR10 aprimora ainda mais a experiência visual, melhorando o contraste, o brilho e a precisão das cores.

Capacidades baseadas em IA

A integração de IA no processador RK3588 abre possibilidades para aplicações inteligentes. Desde reconhecimento facial e controle de voz até análise em tempo real e detecção de objetos, esta caixa de TV se destaca por fornecer funcionalidades alimentadas por IA. Seja para automação residencial, ambientes de varejo ou casos de uso profissional, os recursos de IA melhoram a eficiência e o envolvimento do usuário.

Sistema operacional Android versátil

Correndo no **Plataforma Android**, a caixa de TV oferece acesso contínuo a uma ampla gama de aplicativos por meio da Google Play Store. Ele foi projetado para personalização, tornando-o ideal para uso pessoal, ambientes educacionais e operações comerciais. Os desenvolvedores podem facilmente modificar e integrar o sistema em fluxos de trabalho específicos.

Conectividade avançada para possibilidades infinitas

Com **Wi-Fi de banda dupla**, **Bluetooth 5.0**, e **Ethernet Gigabit**, esta caixa de TV garante conexões rápidas e estáveis. A inclusão de múltiplas portas, como HDMI, USB-C e PCIe, permite fácil integração com periféricos como armazenamento externo, câmeras ou monitores adicionais. **Suporte Wi-Fi 6** aprimora ainda mais a conectividade sem fio, oferecendo velocidades mais rápidas e menor latência.

Aplicações em todos os setores

Esta caixa Android TV não é apenas um dispositivo para entretenimento. Seus recursos avançados o tornam adequado para:

- **Entretenimento doméstico:** desfrute de filmes, jogos e streaming com impressionante clareza de 8K.
- **Sinalização Digital:** Crie anúncios envolventes e exibições de informações em espaços comerciais ou públicos.
- **Desenvolvimento de IA:** Aproveite seus recursos de processamento de IA para desenvolvimento e teste de software.
- **Educação:** Ofereça experiências de aprendizagem interativas e imersivas.
- **Soluções Empresariais:** use-o para videoconferências, apresentações e operações baseadas em análises.

Design compacto e durável

Apesar de suas capacidades robustas, a caixa de TV apresenta um design elegante e compacto que

se adapta perfeitamente a qualquer configuração. Sua construção durável garante confiabilidade a longo prazo, tornando-o uma escolha econômica para empresas e residências.

Eficiência Energética

O design energeticamente eficiente minimiza o consumo de energia, reduzindo os custos operacionais e o impacto ambiental. Isso é especialmente vantajoso para aplicações 24 horas por dia, 7 dias por semana, como sinalização ou tarefas orientadas por IA.

Por que escolher esta caixa de TV Android?

Combinando hardware de alto desempenho com software versátil, o **Caixa de TV Android Rockchip RK3588 alimentada por IA** oferece uma experiência de usuário incomparável. Sua capacidade de lidar com tarefas exigentes, fornecer recursos visuais impressionantes e integrar-se perfeitamente a vários ambientes o torna a melhor escolha para usuários e empresas com experiência em tecnologia.

Conclusão

Se você precisa de um hub de entretenimento doméstico poderoso, uma plataforma de IA confiável ou uma solução de display digital profissional, este [Caixa de TV Android](#) tem tudo. Equipado com tecnologia de ponta e projetado para versatilidade, é um investimento em desempenho e funcionalidade superiores.