

Rockchip RK3588 Octa Core Android 12/Linux Debian11 8K Wi-fi6 4G BATER 16GB ROM TV Box

Especificações

Modelo não.	Caixa de TV Rockchip RK3588
CPU	Processo Rockchip RK3588 de 8 nm, Cortex-A76 quad-core Cortex-A55 quad-core
GPU	ARM Mali-G610 MC4 OpenGL ES 1.1/2.0/3.1/3.2 Vulkan 1.1, 1.2 OpenCL 1.1,1.2,2.0 Módulo incorporado de aceleração de imagem 2D de alto desempenho
NPU	6 TOPS (Suporta int4/int8/int16/FP16/BF16/TF32)
RAM	4 GB/8 GB (LPDDR4/LPDDR4x de 64 bits)
ROM	32G/64G/128G/256G (eMMC5.0/ 5.1)
WiFi	Tipo IEEE 802.11a/b/g/n/ac/ax Frequência Wi-Fi6 2,4 GHz/5,8 GHz (PCIe v3.0) Tipo de antena 2T2R
SO	Android 12 e multilíngue
Bluetooth	Bluetooth 5.0

CODEC de vídeo e áudio

Codec de vídeo	<ul style="list-style-type: none">* Decodificador de vídeo em tempo real de MPEG-1,MPEG-2,MPEG-4,H.263,H.264,H.265,VC-1,VP9,VP8 MVC,AV1* MMU incorporado* Decodificador multicanal em paralelo para menor resolução* H.264 AVC/MVC Principal10 L6.0: 8K@30fps (7680x4320)* Perfil VP9/2 L6.1: 8K@60fps (7680x4320)* H.265 HEVC/MVC Principal10 L6.1: 8K@60fps (7680x4320)* Perfil AVS20/2 L10.2.6: 8K a 60fps (7680x4320)* Perfil principal AV1 8/10 bits L5.3: 4K a 60fps (3840x2160)* MPEG-2 até MP: 1080p@60fps (1920x1088)* MPEG-1 até MP: 1080p@60fps (1920x1088)* VC-1 até AP nível 3: 1080p@60fps (1920x1088)* Versão VP82: 1080p@60fps (1920x1088) Codificador de vídeo <ul style="list-style-type: none">* Codificação de vídeo H.265/H.264 em tempo real* Suporta até 8K@30fps* Codificador multicanal em paralelo para menor resolução* ISP duplo de 16M Pixel com HDR e 3DNR I2S0 com 8 canais <ul style="list-style-type: none">* Até 8 canais TX e 8 canais RX* Resolução de áudio de 16 bits a 32 bits* Taxa de amostragem de até 192KHz
Codec de áudio	<ul style="list-style-type: none">* Fornece modo de trabalho mestre e escravo, configurável por software* Suporta 3 formatos I2S (normal, justificado à esquerda, justificado à direita)* Suporta 4 formatos PCM (início, final1, final2, final3)* Suporte TDM normal, deslocamento para a esquerda de 1/2 ciclo, deslocamento para a esquerda de 1 ciclo, deslocamento para a esquerda de 2 ciclos, modo de deslocamento para a direita transferência de dados de áudio serial* Os modos I2S, PCM e TDM não podem ser usados ao mesmo tempo

Porta de E/S

Fonte de energia	DC 12V/2A Ligado: Azul
RTC	Apoiar
IR	Controle remoto de voz infravermelho BT

HDMI	SAÍDA HDMI 1: HDMI 2.1/7680x4320@60Hz SAÍDA HDMI 2: HDMI 2.1/4096x2304@60Hz HDMI IN: formatos de vídeo HDMI 2.0/HDMI 1.4b 4K x 2K (3840x2160p@24Hz/25Hz/30Hz e 4096x2160p@24Hz)
Fone de ouvido	Porta de 1*3.5mm
Ethernet	Ethernet 1:1*1000M(RGMII) Ethernet 2:1*1000M
Cartão TF	1 * Cartão TF
Porta USB	2 * USB 2.0 (anfitrião) 1 * USB3.0 (anfitrião)
Tipo-C	1*Tipo C 3.0 (Porta de Download) Dispositivos Suportados



Rockchip RK3588

Next generation Octa-Core processor with high performance AI system-on-module



8K Ultra High Quality

Unlock the potential of 8K video output and 4K video input. Rich details display to let you see the world more clearly.



4K 3840×2160

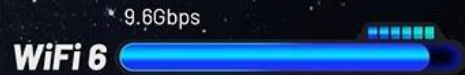
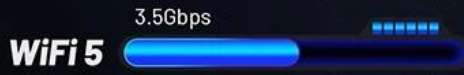


8K 7680×4320



WiFi 6

WiFi6 is faster and has a larger capacity



2T2R 802.11 ax/ac/a/b/g/n



BT 5.0



Android 12/Linux Debian11

Compatible with Android and Linux operating systems



Multi-Screen Different Display

Enhance your viewing experience with multi-screen display.
Perfect for immersive, high-definition, multi-screen interactive scenarios.



Large Memory Capacity

Large storage capacity up to 32GB RAM and 128GB ROM, which allows you to install a wide number of applications.

RAM  4G 8G 16G 32G ROM  16G 32G 64G 128G



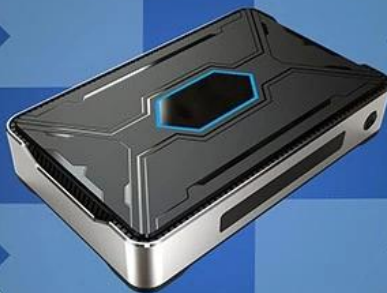
WHAT CAN WE DO?



Watch movies



Working Conference

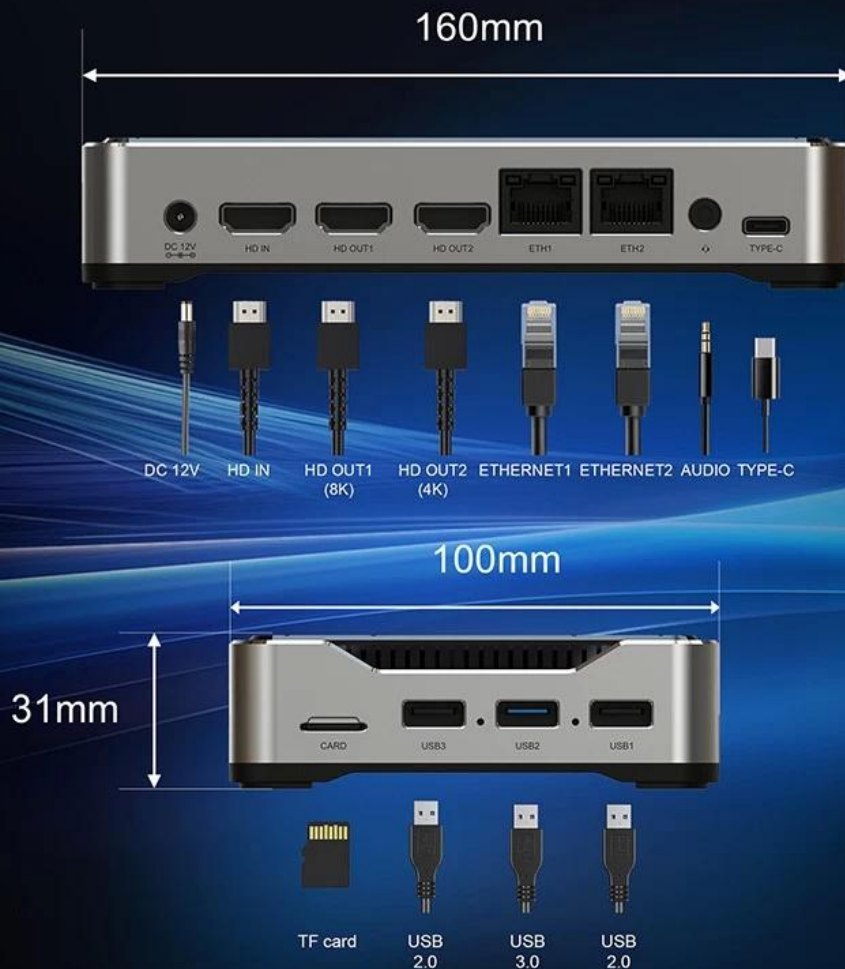


Teaching



Play games

Interface & Dimension



Introdução

A caixa de TV Rockchip RK3588 Octa Core foi projetada para usuários que exigem o melhor em entretenimento e produtividade. Este dispositivo não é apenas uma caixa de TV; é uma unidade de computação poderosa que traz a versatilidade do Android 12 e Linux Debian 11 para sua sala de estar. Esteja você transmitindo filmes em resolução 8K, jogando jogos com muitos gráficos ou usando-o como um mini-PC, o RK3588 oferece uma experiência perfeita.

Poder avançado de processamento Octa Core

No coração do Rockchip RK3588 está uma CPU Octa Core, projetada para lidar com facilidade até mesmo com as tarefas mais exigentes. Emparelhado com 4 GB de RAM, esta caixa de TV oferece multitarefa suave, inicialização rápida de aplicativos e manuseio eficiente de aplicativos complexos. Os 16 GB de armazenamento interno oferecem amplo espaço para seus aplicativos, jogos e mídia favoritos, com a opção de expandir o armazenamento por meio de dispositivos externos. Esta poderosa combinação garante que o RK3588 possa lidar com tudo, desde simples streaming até

tarefas mais intensivas, como edição de vídeo ou execução de aplicativos de servidor.

Flexibilidade de sistema operacional duplo

Um dos recursos exclusivos do Rockchip RK3588 é o suporte a dois sistemas operacionais, permitindo alternar entre Android 12 e Linux Debian 11. O Android 12 oferece uma interface amigável com acesso a uma ampla variedade de aplicativos e jogos do Google Play Loja, tornando-a ideal para entretenimento. Por outro lado, o Linux Debian 11 oferece um ambiente mais robusto para usuários que precisam de uma experiência de desktop completa, perfeita para desenvolvedores, profissionais de TI e entusiastas de tecnologia. Essa capacidade de sistema operacional duplo torna o RK3588 não apenas uma caixa de TV, mas uma ferramenta versátil que pode ser usada tanto para trabalho quanto para lazer.

Reprodução de vídeo 8K e gráficos de alta qualidade

O RK3588 suporta reprodução de vídeo 8K, garantindo que você possa desfrutar do conteúdo da mais alta qualidade disponível. A GPU Mali-G610 do dispositivo oferece visuais impressionantes, trazendo o melhor em filmes, jogos e outras mídias. Esteja você transmitindo os filmes mais recentes em ultra-alta definição ou jogando os jogos Android mais exigentes, o RK3588 oferece uma experiência envolvente com detalhes nítidos, cores vibrantes e movimentos suaves.

WiFi 6 para conectividade rápida e confiável

No mundo conectado de hoje, ter uma conexão de Internet estável e rápida é crucial. O Rockchip RK3588 está equipado com WiFi 6, o mais recente padrão sem fio que oferece velocidades mais rápidas, maior capacidade e menor latência em comparação com as gerações anteriores. Isso significa que, quer você esteja transmitindo conteúdo de 8K, baixando arquivos grandes ou jogando jogos online, sua conexão permanecerá estável e rápida, minimizando o buffer e o atraso.

Experiência de usuário aprimorada

Além de seu impressionante poder de processamento e recursos de vídeo, o RK3588 também oferece uma gama de recursos projetados para aprimorar a experiência geral do usuário. HDMI 2.1 garante que você possa se conectar aos monitores mais recentes e desfrutar de conteúdo de alta resolução com suporte HDR. Várias portas USB oferecem flexibilidade para conectar periféricos, armazenamento externo e muito mais. Além disso, o design energeticamente eficiente do dispositivo garante que você possa desfrutar de um desempenho poderoso sem consumo excessivo de energia, tornando-o ecológico e econômico.

Conclusão

A caixa de TV Rockchip RK3588 Octa Core é um dispositivo versátil e de alto desempenho que combina o melhor dos dois mundos: entretenimento e produtividade. Com sua poderosa CPU Octa Core, suporte para sistema operacional duplo, reprodução de vídeo 8K e conectividade WiFi 6, ele foi projetado para atender às necessidades de uma ampla gama de usuários. Se você deseja atualizar seu sistema de entretenimento doméstico ou precisa de um dispositivo poderoso para trabalhar e se divertir, o RK3588 é a escolha ideal. Oferece uma solução preparada para o futuro com tecnologia de ponta, garantindo que você obtenha a melhor experiência possível, independentemente de como você a utiliza.