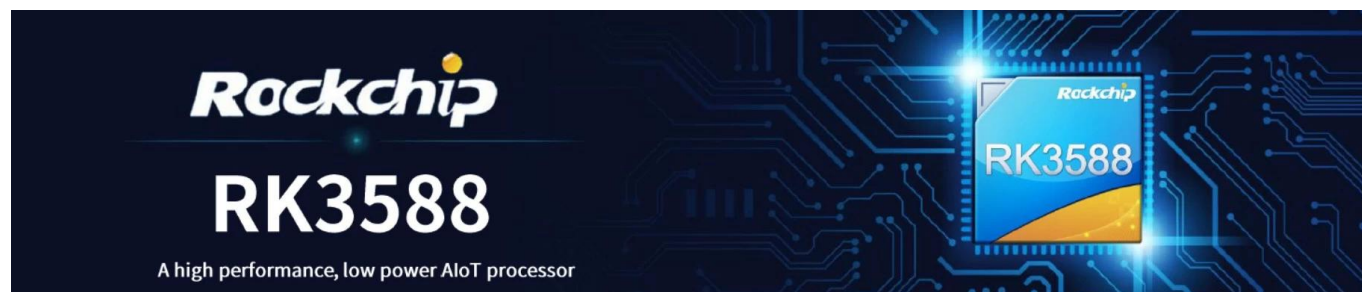


Rockchip RK3588 Octa Core Android 12

Caixa de TV OTT: o melhor dispositivo de streaming de 8K



Especificações

Modelo não.	Caixa de TV Rockchip RK3588 OTT
CPU	Processo Rockchip RK3588 de 8 nm, Cortex-A76 quad-core Cortex-A55 quad-core
GPU	ARM Mali-G610 MC4 OpenGL ES 1.1/2.0/3.1/3.2 Vulkan 1.1, 1.2 OpenCL 1.1,1.2,2.0 Módulo incorporado de aceleração de imagem 2D de alto desempenho
NPU	6 TOPS (Suporta int4/int8/int16/FP16/BF16/TF32)
BATER	4 GB/8 GB (LPDDR4/LPDDR4x de 64 bits)
ROM	32G/64G/128G/256G (eMMC5.0/ 5.1)
Wi-fi	Tipo IEEE 802.11a/b/g/n/ac/ax Frequência Wi-Fi6 2,4 GHz/5,8 GHz (PCIe v3.0) Tipo de antena 2T2R
OS	Android 12 e multilíngue
Bluetooth	Bluetooth 5.0

CODEC de vídeo e áudio

Codec de vídeo	<ul style="list-style-type: none">* Decodificador de vídeo em tempo real de MPEG-1, MPEG-2, MPEG-4, H.263, H.264, H.265, VC-1, VP9, VP8 MVC, AV1* MMU incorporado* Decodificador multicanal em paralelo para menor resolução* H.264 AVC/MVC Principal10 L6.0: 8K@30fps (7680x4320)* Perfil VP9/2 L6.1: 8K@60fps (7680x4320)* H.265 HEVC/MVC Principal10 L6.1: 8K@60fps (7680x4320)* Perfil AVS20/2 L10.2.6: 8K a 60fps (7680x4320)* Perfil principal AV1 8/10 bits L5.3: 4K a 60fps (3840x2160)* MPEG-2 até MP: 1080p@60fps (1920x1088)* MPEG-1 até MP: 1080p@60fps (1920x1088)* VC-1 até AP nível 3: 1080p@60fps (1920x1088)* Versão VP82: 1080p@60fps (1920x1088) <p>Codificador de vídeo</p> <ul style="list-style-type: none">* Codificação de vídeo H.265/H.264 em tempo real* Suporta até 8K@30fps* Codificador multicanal em paralelo para menor resolução* ISP duplo de 16M Pixel com HDR e 3DNR
----------------	--

I2S0 com 8 canais

* Até 8 canais TX e 8 canais RX

* Resolução de áudio de 16 bits a 32 bits

* Taxa de amostragem de até 192KHz

* Fornece modo de trabalho mestre e escravo, configurável por software

Codec de áudio

* Suporta 3 formatos I2S (normal, justificado à esquerda, justificado à direita)

* Suporta 4 formatos PCM (início, final1, final2, final3)

* Suporte TDM normal, deslocamento para a esquerda de 1/2 ciclo, deslocamento

para a esquerda de 1 ciclo, deslocamento para a esquerda de 2 ciclos, modo de

deslocamento para a direita transferência de dados de áudio serial

* Os modos I2S, PCM e TDM não podem ser usados ao mesmo tempo

Porta de E/S

Fonte de energia DC 12V/2A Ligado: Azul

RTC Apoiar

IR Controle remoto de voz infravermelho BT

HDMI SAÍDA HDMI 1: HDMI 2.1/7680x4320@60Hz

SAÍDA HDMI 2: HDMI 2.1/4096x2304@60Hz

HDMI

HDMI IN: formatos de vídeo HDMI 2.0/HDMI 1.4b 4K x 2K (3840x
2160p@24Hz/25Hz/30Hz e 4096x2160p@24Hz)

Fone de ouvido Porta de 1*3.5mm

Ethernet Ethernet 1:1*1000M(RGMII)

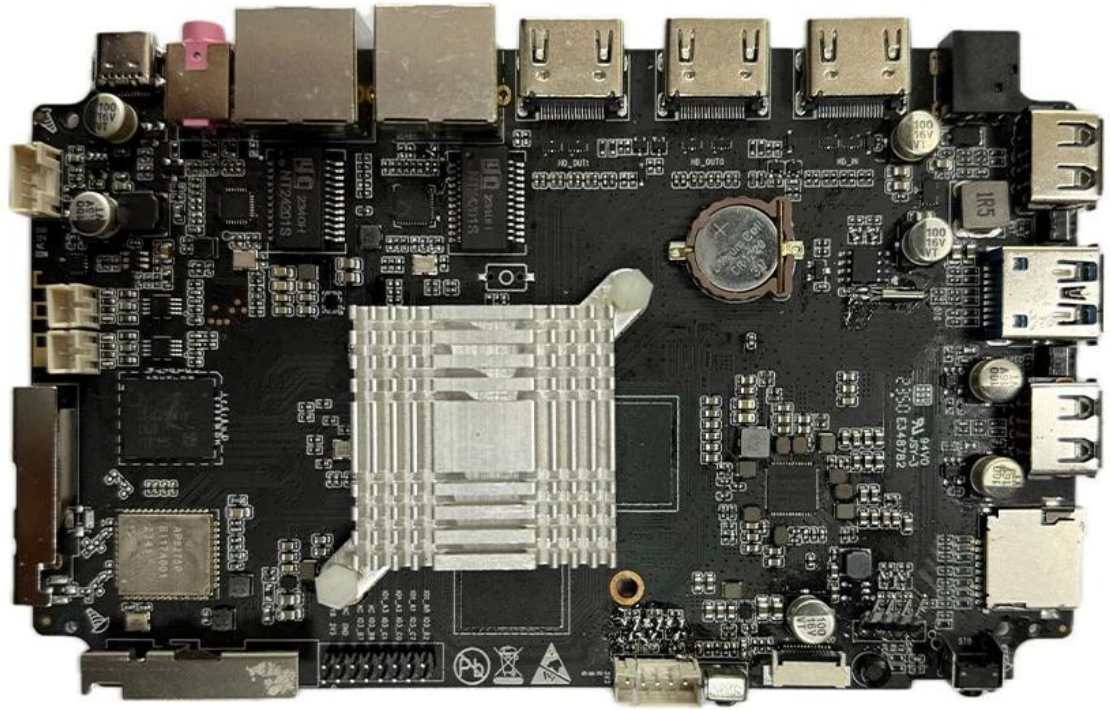
Ethernet 2:1*1000M

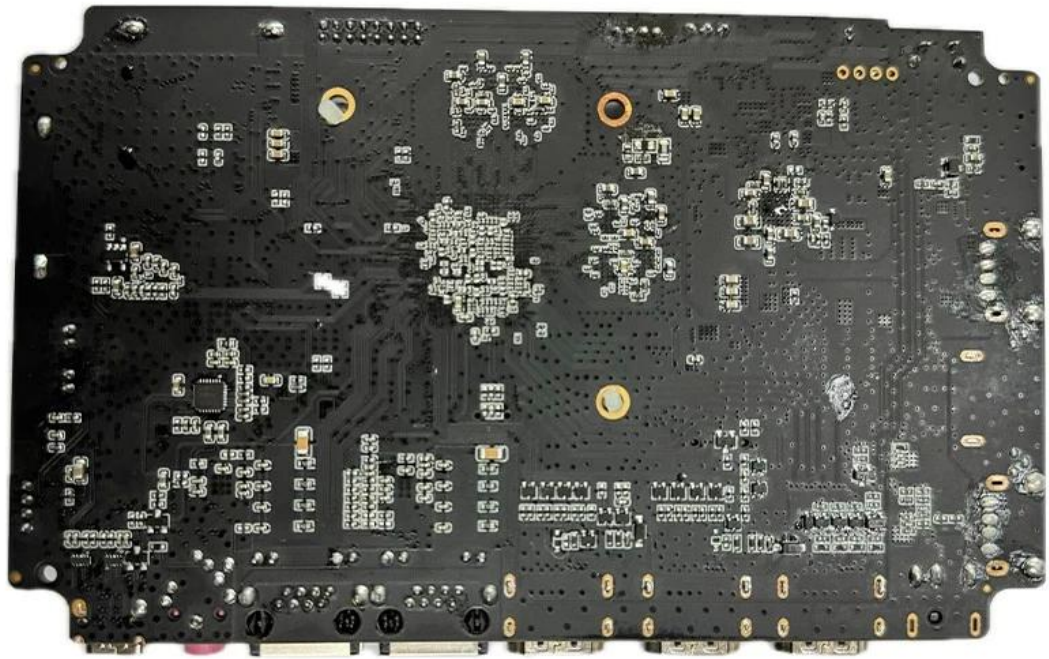
Cartão TF 1 * Cartão TF

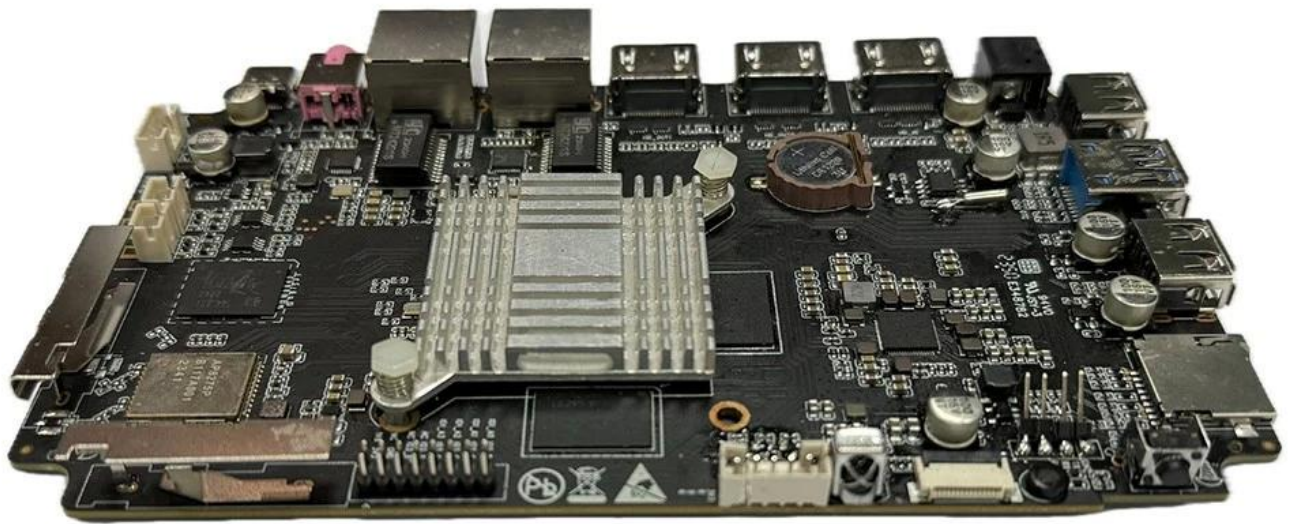
Porta USB 2 * USB 2.0 (anfitrião)

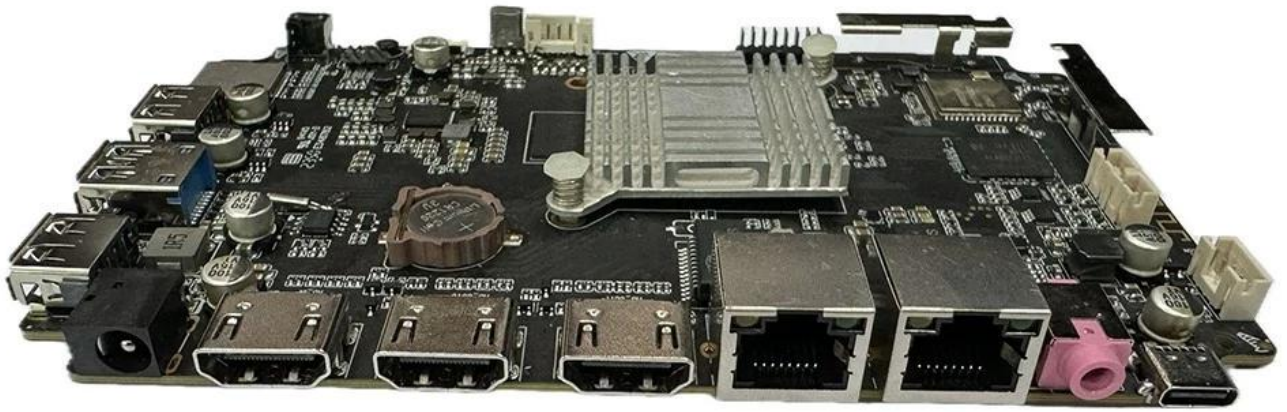
1 * USB3.0 (anfitrião)

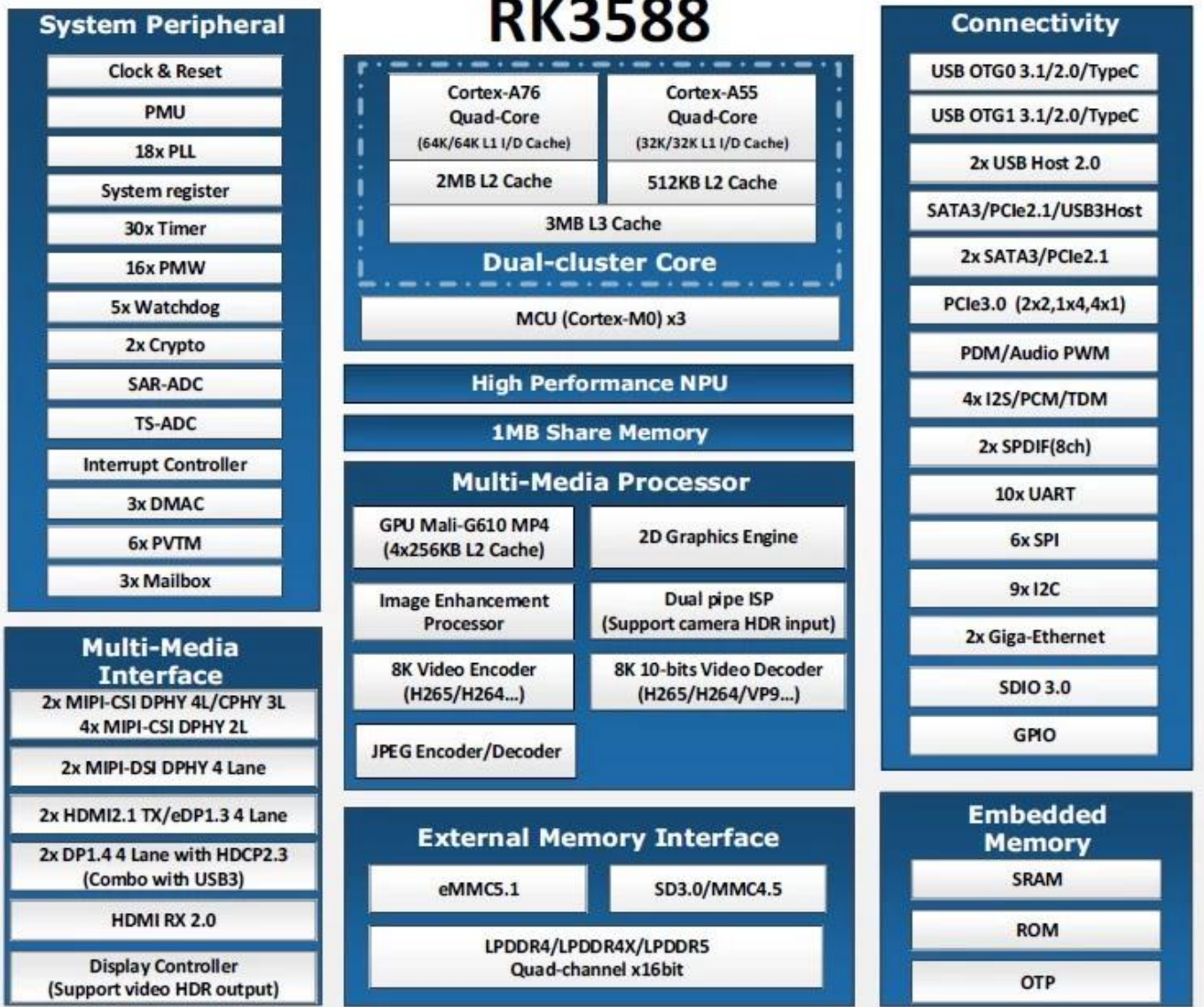
Tipo-C 1*Tipo C 3.0 (Porta de Download) Dispositivos Suportados











Typical Application Diagram – AIoT





Introdução

A caixa de TV Rockchip RK3588 Octa Core Android 12 OTT representa o auge da moderna tecnologia de entretenimento doméstico. Projetado para quem exige desempenho e qualidade, este dispositivo de última geração combina o poder do processador Rockchip RK3588 Octa Core com o mais recente sistema operacional Android 12 para oferecer uma experiência de streaming incomparável. Quer você seja um aficionado por filmes, um entusiasta de jogos ou alguém que simplesmente gosta de conteúdo de alta qualidade, o RK3588 OTT TV Box foi projetado para atender a todas as suas necessidades de entretenimento com precisão e facilidade.

Processamento poderoso de núcleo Octa

No coração da caixa de TV OTT RK3588 está o processador Rockchip RK3588 Octa Core, um chip de última geração projetado para lidar até com as tarefas mais exigentes. Este processador possui oito núcleos, que oferecem velocidade e poder de processamento excepcionais. Com este tipo de desempenho, o dispositivo pode gerenciar facilmente conteúdo 8K Ultra HD, garantindo que cada quadro seja renderizado com clareza e detalhes impressionantes. Esteja você transmitindo filmes em alta definição, jogando jogos que consomem muitos recursos ou realizando multitarefas com vários aplicativos, o RK3588 oferece uma experiência suave e responsiva.

Transmissão Ultra HD de 8K

Um dos recursos de destaque do Rockchip RK3588 OTT TV Box é o suporte para streaming 8K Ultra HD. À medida que a indústria avança em direção a conteúdo de resolução mais alta, ter um dispositivo que suporte totalmente 8K é crucial para preparar sua configuração de entretenimento para o futuro. O RK3588 garante que você desfrute da mais alta qualidade de imagem possível, com cores vivas, contrastes profundos e detalhes nítidos que dão vida aos seus filmes e programas favoritos. Esse nível de clareza aprimora sua experiência de visualização, tornando-a mais envolvente e envolvente.

Sistema operacional Android 12 avançado

O RK3588 TV Box roda em Android 12, a versão mais recente do sistema operacional do Google. O Android 12 traz uma série de novos recursos e melhorias, incluindo uma interface de usuário mais intuitiva, controles de privacidade aprimorados e melhor desempenho. Na Play Store, você pode baixar uma ampla variedade de aplicativos, desde serviços de streaming populares como Netflix e Hulu até jogos, aplicativos de notícias e ferramentas de produtividade. Esta extensa biblioteca de aplicativos permite que você personalize sua caixa de TV para atender às suas preferências pessoais e necessidades de entretenimento.

Conectividade e desempenho superiores

A inclusão de 4 GB de RAM e tecnologia WiFi 6 garante que o Rockchip RK3588 OTT TV Box ofereça conectividade e desempenho superiores. O WiFi 6 oferece velocidades mais rápidas, maior

capacidade e menor latência em comparação com as gerações anteriores, o que significa que você pode desfrutar de streaming e navegação contínuos, sem interrupções. Os 4 GB de RAM permitem multitarefa suave, para que você possa alternar entre aplicativos e tarefas sem esforço. Combinado com conectividade à Internet de alta velocidade, este dispositivo minimiza o buffer e o atraso, proporcionando uma experiência mais agradável e descomplicada.

Centro de entretenimento versátil

Além de seu desempenho poderoso e recursos de streaming de 8K, o Rockchip RK3588 OTT TV Box é um hub de entretenimento versátil. Oferece múltiplas opções de conectividade, incluindo portas USB e HDMI 2.1, permitindo conectar dispositivos externos, como discos rígidos, controladores de jogos e outros periféricos. Essa versatilidade facilita a expansão da sua configuração de entretenimento e a integração de vários dispositivos ao seu sistema de home theater.

Conclusão

O Rockchip RK3588 Octa Core Android 12 [OTT TV Box](#) é uma escolha excepcional para quem deseja aprimorar sua experiência de entretenimento doméstico. Com seu poderoso processador Octa Core, suporte para streaming 8K Ultra HD e o mais recente sistema operacional Android 12, ele oferece desempenho e qualidade de alto nível. Esteja você transmitindo seus programas favoritos, jogando ou explorando novos aplicativos, esta caixa de TV oferece uma experiência envolvente e integrada. Invista hoje no Rockchip RK3588 e transforme sua configuração de entretenimento doméstico em um centro de mídia de última geração e de alto desempenho.