

Rockchip RK3588 Octa Core Decodificador: A solução definitiva de streaming

Especificações

Modelo não.	Decodificador Rockchip RK3588
CPU	Processo Rockchip RK3588 de 8 nm, Cortex-A76 quad-core Cortex-A55 quad-core
GPU	ARM Mali-G610 MC4 OpenGL ES 1.1/2.0/3.1/3.2 Vulkan 1.1, 1.2 OpenCL 1.1,1.2,2.0 Módulo incorporado de aceleração de imagem 2D de alto desempenho
NPU	6 TOPS (Suporta int4/int8/int16/FP16/BF16/TF32)
BATER	4 GB/8 GB (LPDDR4/LPDDR4x de 64 bits)
ROM	32G/64G/128G/256G (eMMC5.0/ 5.1)
Wi-fi	Tipo IEEE 802.11a/b/g/n/ac/ax Frequência Wi-Fi6 2,4 GHz/5,8 GHz (PCIe v3.0) Tipo de antena 2T2R
SO	Android 12 e multilíngue
Bluetooth	Bluetooth 5.0

CODEC de vídeo e áudio

Codec de vídeo	<ul style="list-style-type: none">* Decodificador de vídeo em tempo real de MPEG-1,MPEG-2,MPEG-4,H.263,H.264,H.265,VC-1,VP9,VP8 MVC,AV1* MMU incorporado* Decodificador multicanal em paralelo para menor resolução* H.264 AVC/MVC Principal10 L6.0: 8K@30fps (7680x4320)* Perfil VP90/2 L6.1: 8K@60fps (7680x4320)* H.265 HEVC/MVC Principal10 L6.1: 8K@60fps (7680x4320)* Perfil AVS20/2 L10.2.6: 8K a 60fps (7680x4320)* Perfil principal AV1 8/10 bits L5.3: 4K a 60fps (3840x2160)* MPEG-2 até MP: 1080p@60fps (1920x1088)* MPEG-1 até MP: 1080p@60fps (1920x1088)* VC-1 até AP nível 3: 1080p@60fps (1920x1088)* Versão VP82: 1080p@60fps (1920x1088)
Codec de áudio	<p>Codificador de vídeo</p> <ul style="list-style-type: none">* Codificação de vídeo H.265/H.264 em tempo real* Suporta até 8K@30fps* Codificador multicanal em paralelo para menor resolução* ISP duplo de 16M Pixel com HDR e 3DNR <p>I2S0 com 8 canais</p> <ul style="list-style-type: none">* Até 8 canais TX e 8 canais RX* Resolução de áudio de 16 bits a 32 bits* Taxa de amostragem de até 192KHz* Fornece modo de trabalho mestre e escravo, configurável por software <p>Codec de áudio</p> <ul style="list-style-type: none">* Suporta 3 formatos I2S (normal, justificado à esquerda, justificado à direita)* Suporta 4 formatos PCM (início, final1, final2, final3)* Suporte TDM normal, deslocamento para a esquerda de 1/2 ciclo, deslocamento para a esquerda de 1 ciclo, deslocamento para a esquerda de 2 ciclos, modo de deslocamento para a direita transferência de dados de áudio serial* Os modos I2S, PCM e TDM não podem ser usados ao mesmo tempo

Porta de E/S

Fonte de energia	DC 12V/2A Ligado: Azul
RTC	Apoiar
IR	Controle remoto de voz infravermelho BT
HDMI	SAÍDA HDMI 1: HDMI 2.1/7680x4320@60Hz SAÍDA HDMI 2: HDMI 2.1/4096x2304@60Hz HDMI IN: formatos de vídeo HDMI 2.0/HDMI 1.4b 4K x 2K (3840x2160p@24Hz/25Hz/30Hz e 4096x2160p@24Hz)
Fone de ouvido	Porta de 1*3.5mm

Ethernet	Ethernet 1:1*1000M(RGMII) Ethernet 2:1*1000M
Cartão TF	1 * Cartão TF
Porta USB	2 * USB 2.0 (anfitrião) 1 * USB3.0 (anfitrião)
Tipo-C	1*Tipo C 3.0 (Porta de Download) Dispositivos Suportados



Rockchip RK3588

Next generation Octa-Core processor with high performance AI system-on-module



8K Ultra High Quality

Unlock the potential of 8K video output and 4K video input. Rich details display to let you see the world more clearly.



4K 3840×2160

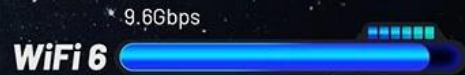
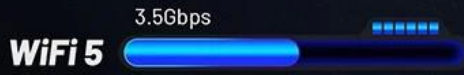


8K 7680×4320



WiFi 6

WiFi6 is faster and has a larger capacity



2T2R 802.11 ax/ac/a/b/g/n



BT 5.0



Android 12/Linux Debian11

Compatible with Android and Linux operating systems



Multi-Screen Different Display

Enhance your viewing experience with multi-screen display.
Perfect for immersive, high-definition, multi-screen interactive scenarios.



Large Memory Capacity

Large storage capacity up to 32GB RAM and 128GB ROM, which allows you to install a wide number of applications.

RAM  4G 8G 16G 32G

ROM  16G 32G 64G 128G



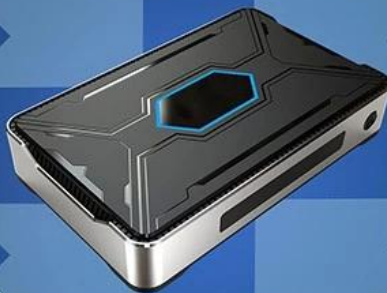
WHAT CAN WE DO?



Watch movies



Working Conference

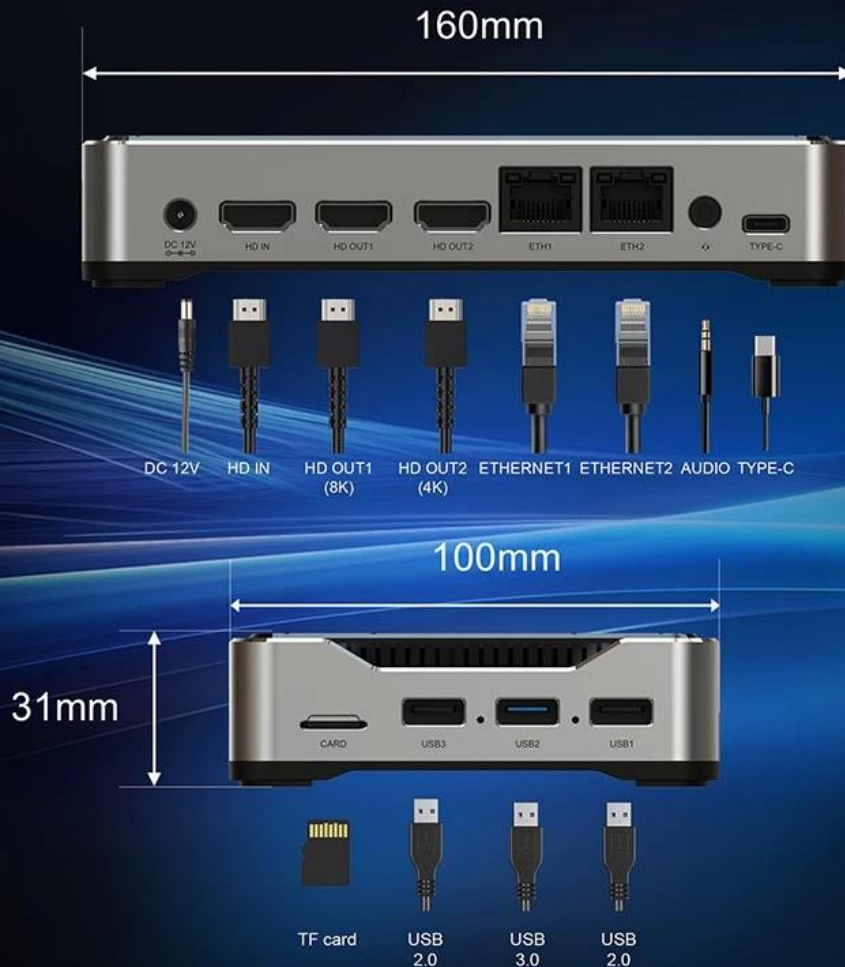


Teaching



Play games

Interface & Dimension



Introdução

O set top box Rockchip RK3588 Octa Core é um dispositivo inovador que traz o que há de mais moderno em tecnologia de streaming e jogos para sua sala de estar. Projetado para usuários que buscam alto desempenho e qualidade visual superior, este decodificador é equipado com recursos avançados de hardware e software que o tornam líder de mercado. Quer você seja um cinéfilo, um jogador ou alguém que gosta de transmitir conteúdo na mais alta resolução possível, o RK3588 foi projetado para atender e superar suas expectativas.

Desempenho poderoso

No coração do decodificador Rockchip RK3588 está um poderoso processador Octa Core que garante que seu dispositivo funcione perfeitamente, mesmo ao lidar com tarefas exigentes. Esteja você alternando entre vários aplicativos, transmitindo conteúdo de 8K ou jogando jogos que consomem muitos recursos, este decodificador oferece desempenho consistente e de alta velocidade. Os 4 GB de RAM aumentam ainda mais sua capacidade de gerenciar multitarefa e garantem que

seus aplicativos sejam carregados rapidamente e executados sem problemas. Esta combinação de poder de processamento e memória significa que você pode desfrutar de uma experiência sem atrasos, não importa o que esteja fazendo.

Impressionante streaming em 8K Ultra HD

Um dos recursos mais impressionantes do Set Top Box RK3588 é o suporte para streaming 8K Ultra HD. À medida que o conteúdo 8K se torna cada vez mais disponível, este dispositivo garante que você estará pronto para aproveitar cada pixel dele. O suporte 8K oferece um nível de detalhe e clareza que ultrapassa em muito o HD tradicional, proporcionando uma experiência de visualização incrivelmente realista. Esteja você assistindo a um filme, transmitindo uma série de TV ou jogando, o decodificador Rockchip RK3588 garante que cada cena seja renderizada com detalhes impressionantes, com cores vibrantes e contrastes profundos.

Android 12: moderno, intuitivo e versátil

O decodificador RK3588 roda em Android 12, a versão mais recente do popular sistema operacional. O Android 12 oferece uma interface elegante e intuitiva, facilitando a navegação e a localização de seus aplicativos e conteúdos favoritos. O sistema operacional também apresenta controles de privacidade aprimorados, melhor desempenho e compatibilidade aprimorada com outros dispositivos inteligentes em sua casa. Com acesso à Google Play Store, você pode baixar milhares de aplicativos, desde serviços de streaming até jogos e ferramentas de produtividade, transformando seu decodificador em um centro de entretenimento multifuncional.

WiFi 6: conectividade rápida e confiável

Além de seu processamento poderoso e visuais impressionantes, o Set Top Box RK3588 está equipado com tecnologia WiFi 6, o mais recente padrão em conectividade sem fio. O WiFi 6 oferece velocidades mais rápidas, maior capacidade e latência reduzida, garantindo que sua experiência de streaming seja tranquila e ininterrupta. Esteja você assistindo vídeos em 8K, jogando jogos online ou navegando na web, o WiFi 6 mantém sua conexão estável e rápida, eliminando problemas de buffer e atraso que podem prejudicar sua experiência de entretenimento.

Opções abrangentes de conectividade

O decodificador Rockchip RK3588 também possui uma ampla gama de opções de conectividade, incluindo várias portas USB, HDMI 2.1 para saída de alta definição e suporte para Bluetooth. Esses recursos permitem conectar vários periféricos, como dispositivos de armazenamento externos, controladores de jogos, teclados sem fio e muito mais. Essa versatilidade aprimora a funcionalidade do seu decodificador, tornando-o mais do que apenas um dispositivo de streaming - ele se torna um hub central para todas as suas necessidades de entretenimento digital.

Conclusão

O núcleo octa Rockchip RK3588 [Set Top Box](#) é a melhor escolha para quem deseja elevar sua experiência de entretenimento doméstico. Com seu poderoso processador Octa Core, suporte 8K Ultra HD, sistema operacional Android 12 e conectividade WiFi 6, este dispositivo foi projetado para fornecer uma experiência de usuário excepcional. Esteja você transmitindo os filmes mais recentes, jogando ou simplesmente navegando na web, o decodificador RK3588 oferece o desempenho, a velocidade e a qualidade que você precisa. Invista hoje no set top box Rockchip RK3588 Octa Core e transforme sua casa em um centro de entretenimento definitivo.