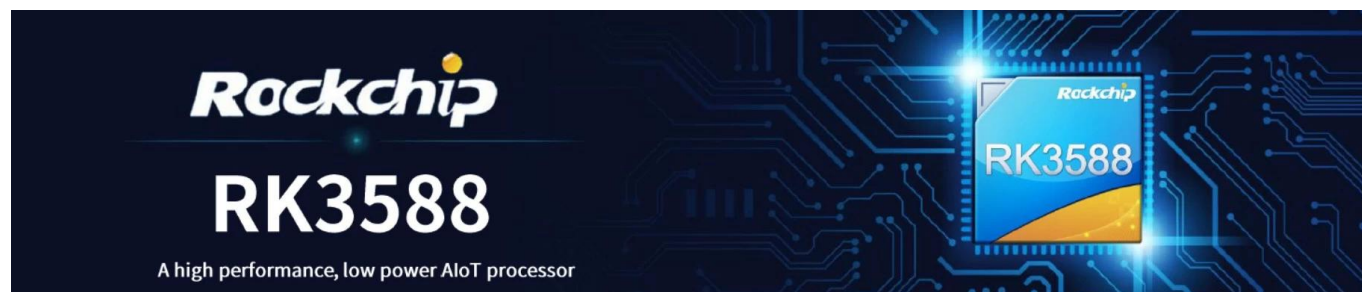


Reprodutor de mídia de streaming Ultra HD com CPU Rockchip RK3588 Octa-Core 4 GB de BATER e 32 GB de ROM



Especificações

Modelo não.	Reprodutor de mídia de streaming Rockchip RK3588
CPU	Rockchip RK3588 ARM Octa-Core, Quad-Core Cortex-A76 a 2,4 GHz e Quad-Core Cortex-A55 a 1,8 GHz
GPU	ARM Mali-G610 MC4, OpenGL ES 1.1/2.0/3.1/3.2, Vulkan 1.1, 1.2, OpenCL 1.1,1.2,2.0 Módulo incorporado de aceleração de imagem 2D de alto desempenho
NPU	6 TOPS (Suporta aceleração int4/int8/int16/FP16/BF16/TF32)
RAM	LPDDR4X de 4 GB (2 GB * 2, suporta até 32 GB)
ROM	32G
Wi-fi	Módulo Wi-fi integrado, 802.11 ax/ac/a/b/g/n
SO	Android 12
Bluetooth	Bluetooth 5.0

Interface de Hardware

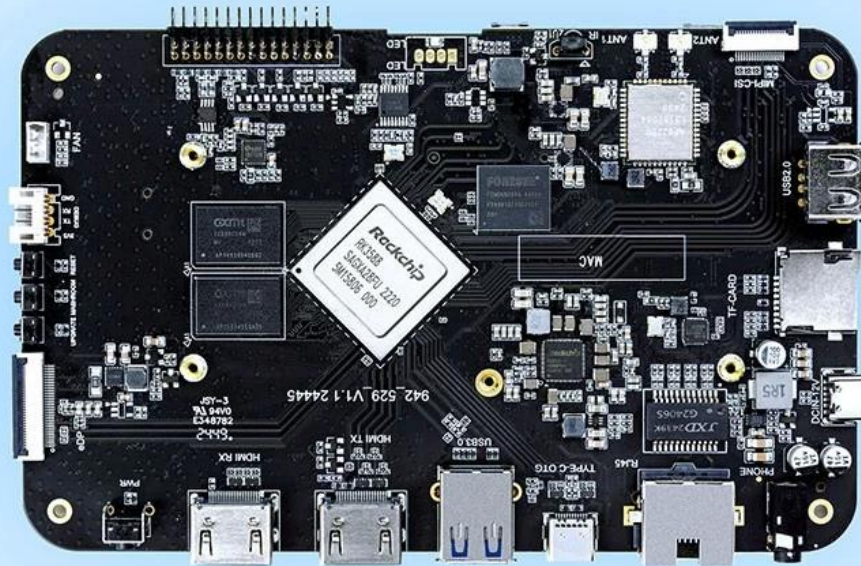
Entrada de energia	Porta Tipo C (12V/2A)
Extensão de armazenamento	1 * slot para cartão TF 1 * porta de dados de disco rígido pcie
Controle remoto	1* Receptor de controle remoto infravermelho
Bateria RTC	Bateria de botão CR1220 a bordo
Porta serial	2 * porta serial UART
EOrnet	1*10/100/1000mbps porta rj45
Wi-fi	Módulo Wi-fi integrado, 802.11 ax/ac/a/b/g/n
Porta USB	1 * porta USB3.0 1 * porta USB2.0 1 * tomada de 4 pinos reservada de porta USB 2.0
Indicador LED	1 * indicador LED de três cores
Interface LCD	1 * interface MIPI sequencial de 32 pinos de quatro canais 1 * interface edp sequencial de 30 pinos de canal duplo
Interface de saída de vídeo	1 * porta de saída HD, suporte para saída HD 2.1 até 8K @ 60Hz 1 * porta de saída DP, suporte DP1.4 até saída 4K @ 60Hz 1 * MIPI-CSI (canal duplo)
Entrada de vídeo	1 * porta de entrada HD, suporta entrada HD 2.0 4K @ 60Hz 1 * MICROFONE
Interface de áudio	1 * L/R, saída de canal de som esquerdo e direito (porta de fone de ouvido de 3,5 mm) 1*SPK 7 * GPIO, tensão de 3,3 V 4 * I2C, tensão de 3 V, tela de toque de suporte
Outras interfaces	1 * ADC 2*PWM Ventilador de resfriamento 1*5V

Desempenho de Software

CODEC de vídeo e áudio	<p>Desempenho de decodificação: Suporta decodificação de vídeo em tempo real incorporada MPEG-1, MPEG-2, MPEG-4, H.263, H.264, H.265, VC-1, VP9, VP8, MVC e AV1@MMU; Decodificação paralela multicanal, suportando resoluções mais baixas; H.264 AVC/MVC Main10 L6.0: suporte 8K@30fps(7680*4320); Perfil VP90/2 L6.1: Suporte 8K@60fps(7680*4320)); H. 265 HEVC/MVC Main10 L6.1: suporte 8K@60fps(7680*4320); Perfil AVS2 0/2 L10.2.6: Suporte 8K@60fps(7680*4320); Arquivo de configuração principal AV1 8/10 bits L5.3: Suporte 4K@60fps(3840*2160); O MPEG-2 suporta até MP: 1080p@60fps(1920*1088); O MPEG-1 suporta até MP: 1080p@60fps(1920*1088); VC-1 suporta até nível AP3: 1080p@60fps(1920*1088); Versão VP82 □ 1080p@60fps(1920*1088) Decodificação de áudio multicanal: MP3, AAC, FLAC, WAV e outros formatos de áudio convencionais.</p>
EOrnet	<p>Módulo: RTL8111HS Desempenho: Suporta 10/100/1000 Mbps, proporcionando desempenho de conexão com fio estável e rápido. Função: Suporta função de negociação automática para identificar e configurar automaticamente a velocidade da rede e o modo duplex. Módulo: AP6275P Especificações Wi-Fi: Suporta 802.11ax/ac/a/b/g/n para conectividade de rede sem fio de alta velocidade de até 2,4 Gbps. Suporta bandas de frequência dupla de 2,4 GHz e 5 GHz, otimiza a intensidade do sinal e minimiza a interferência.</p>
Wi-Fi e Bluetooth	<p>Suporta a tecnologia MU-MIMO para melhorar a eficiência da transmissão de dados durante a conexão multiusuário. Especificações BT: □BT 5.0, suporta todos os recursos BT tradicionais e transmissão de alta velocidade. □Suporte à tecnologia BLE (bluetooth de baixa energia). □Suporta vários dispositivos BT para conexão simultânea, garantindo conexões estáveis e comunicação eficiente.</p>
Saída de exibição	<p>HDMI_TX suporta até 8K a 60fps (7680x4320). EDP suporta até 4K@60fps (3840x2160). MIPI_CSI suporta até 4K a 60fps (3840x2160). DP (tipo c) suporta até 4K a 60fps (3840x2160). Pode ser aplicada exibição de tela múltipla de cena, exibição múltipla de tela diferente.</p>
Fonte de entrada	<p>HDMI_RX suporta até 4K@60fps(3840*2160). MIPI_DSI(para câmera) Adequado para PIP (picture-in-picture), máquinas de conferência e aplicações de fonte de entrada externa incorporada.</p>
RTC	<p>Chipset: HYM8563 Este chip pode manter o tempo de operação por meio de uma bateria externa quando o sistema está desligado, tornando-o adequado para qualquer cenário de aplicação que exija monitoramento contínuo do tempo após falha de energia. Possui funções básicas de alarme e temporizador, permitindo definir comandos de despertar, que podem ser aplicados a operações de ligar/desligar cronometradas.</p>

High-Performance AI Development Board

The RK3588 is a flagship AIoT chip built on 8nm LP process, featuring an octa-core CPU (up to 2.4GHz), ARM Mali-G610 MP4 GPU, and a 6TOPs NPU for AI acceleration. It also integrates a 48MP ISP with HDR & 3DNR, supporting major deep learning frameworks for enhanced AI performance.



RK3588
Octa-core CPU



Mali-G610
MC4 1GHz GPU



6TOPs
NPU



8K Codec
H.265 HEVC



4~32GB RAM
8~128GB ROM



WIFI6
1000M LAN



BT5.x



Android/Linux

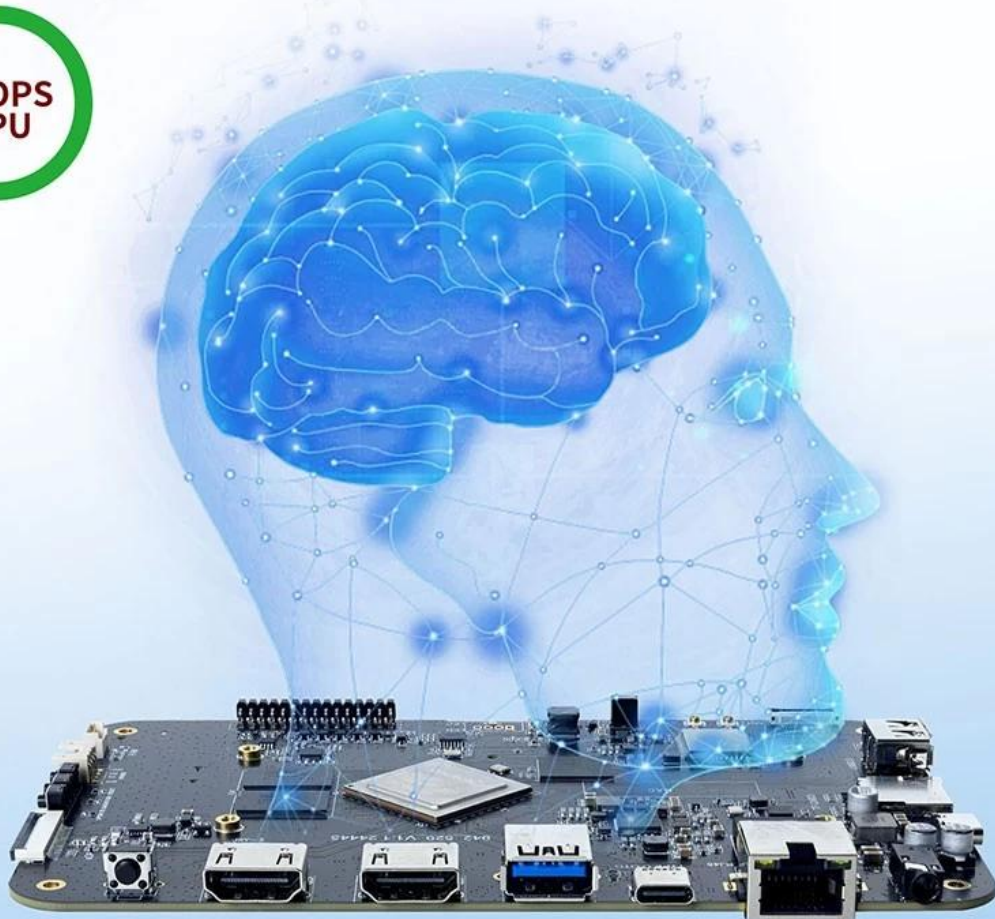
RK3588---Next-Generation Flagship AIoT CPU

Powered by the RK3588 octa-core 64-bit chipset, with ARM Mali-G610 MP4 GPU and 6TOPs AI NPU for superior AI performance and expanded possibilities.



6 TOPS Powerful Computing Boosts AI Applications

Powerful NPU with 6TOPS performance, supporting INT4/INT8/INT16 operations. Compatible with TensorFlow, MXNet, PyTorch, Caffe, and more. Efficiently accelerates convolution and traditional image processing operations like Gaussian filter, median filter, Laplacian, and Sobel, ideal for edge computing and vision control applications.



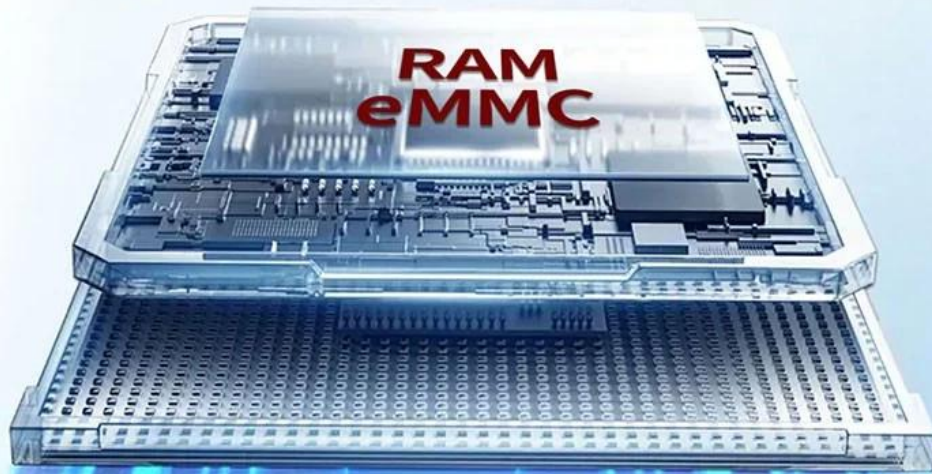
8K Video Encoding & Decoding

Supports 8K@60fps H.265/VP9 decoding and 8K@30fps H.265/H.264 encoding, with up to 32x 1080P@30fps decoding and 16x 1080P@30fps encoding. Delivers stunning 8K video quality.



32GB Large RAM & 128GB EMMC

Up to 32GB RAM and 128GB eMMC storage, surpassing previous memory limits for faster response and meeting the demands of high-memory, high-storage applications.



32GB
128GB



Powerful Network

Onboard Gigabit Ethernet, dual-band WiFi 6 (2.4GHz/5GHz), and Bluetooth 5.3 ensure seamless network connectivity and flexible support for various application needs.



Open System Architecture

Multi-system compatibility supporting Android 12 and Debian 11, with deep customization of the Linux kernel for remote upgrades and management, enhancing operational efficiency and ease.



Principais recursos

- *A CPU é um processador ARM Octa-core RK3588 (Quad Core Cortex-A76 e Quad Core Cortex-A55), com frequência principal máxima de até 2,4 GHz. Possui GPU quad core Mali-G610, o poder de computação NPU atinge 6TOPs com desempenho poderoso.
- *Processo de fabricação: LP de 8nm.
- *Com várias interfaces de tela LCD: MIPI de quatro canais, EDP de canal duplo.
- *Tela sensível ao toque com suporte para interface I2C.
- *Suporte para cartão TF ou unidades PCIE como extensão de armazenamento adicional.
- *Com múltiplas extensões de entrada e saída, porta serial UART de canal duplo e GPIO de sete canais para entrada e saída.
- *Com sistema operacional Android 12

O Reprodutor de mídia de streaming Ultra HD 8K com CPU Rockchip RK3588 Octa-Core, 4 GB de RAM e 32 GB de ROM foi projetado para redefinir o entretenimento e a produtividade.

Combinando hardware de última geração com uma interface amigável, este dispositivo é perfeito para streaming de alta resolução, jogos e aplicativos profissionais.

Poderoso CPU Rockchip RK3588 Octa-Core

Em sua essência, o dispositivo é alimentado pelo **Processador Rockchip RK3588 Octa-Core**, proporcionando desempenho extremamente rápido para tarefas exigentes. Com quatro núcleos Cortex-A76 para alto desempenho e quatro núcleos Cortex-A55 para eficiência energética, esta CPU lida com multitarefas com facilidade. O integrado **GPU Mali-G610 MP4** garante gráficos impressionantes e reprodução suave de conteúdo 8K.

Ampla memória e armazenamento

O reprodutor de mídia inclui **4 GB de RAM**, permitindo multitarefa perfeita e desempenho responsivo. Isso é **ROM de 32 GB** fornece amplo armazenamento para aplicativos, mídia e arquivos, garantindo acesso rápido a todo o seu conteúdo favorito. As opções de armazenamento expansível aumentam ainda mais sua versatilidade para usuários com extensas bibliotecas de mídia.

Experiência imersiva em 8K ultra-HD

Este dispositivo suporta **Resolução 8K Ultra HD**, oferecendo clareza de tirar o fôlego e reprodução de cores vivas. Emparelhado com **Tecnologia HDR10**, oferece contraste aprimorado, faixa dinâmica e imagens realistas, tornando-o ideal para filmes, jogos e exibições digitais profissionais.

Recursos alimentados por IA

O Rockchip RK3588 integra recursos de IA para aplicações avançadas como reconhecimento facial, controle de voz e análises em tempo real. Esses recursos o tornam adequado para casas inteligentes, soluções comerciais interativas e projetos de desenvolvimento de IA.

Sistema operacional Android para operação perfeita

Correndo no **Sistema operacional Android**, o aparelho garante navegação intuitiva e acesso a uma vasta biblioteca de apps da Google Play Store. A interface personalizável e a compatibilidade de software o tornam perfeito tanto para entretenimento pessoal quanto para tarefas profissionais.

Conectividade Avançada

Fique conectado com tecnologias de ponta, incluindo:

- **Wi-Fi 6** para conexões sem fio estáveis e de alta velocidade
- **Bluetooth 5.0** para emparelhar periféricos como teclados e alto-falantes
- **HDMI 2.1** para saída de vídeo nítida e de alta resolução
- **Portas USB-C e USB 3.0** para dispositivos externos e transferência rápida de dados

Aplicações versáteis

Este reprodutor de mídia foi projetado para uma variedade de usos, incluindo:

- **Entretenimento doméstico:** transmita filmes em 8K, jogue jogos envolventes e acesse seus aplicativos favoritos.
- **Jogos:** Desfrute de uma jogabilidade suave com gráficos excepcionais.
- **Sinalização Digital:** apresente conteúdo vibrante para ambientes profissionais e de varejo.
- **Uso Profissional:** aprimore videoconferências, apresentações e análises em tempo real.
- **Desenvolvimento de IA:** Aproveite seu poder de processamento para projetos de IA.

Design compacto e moderno

O design elegante e compacto do dispositivo adapta-se facilmente a qualquer ambiente. Os seus componentes energeticamente eficientes minimizam o consumo de energia, tornando-o uma escolha

ecológica para aplicações domésticas e empresariais.

Por que escolher este reprodutor de mídia?

O **8K Ultra HD Reprodutor de mídia de streaming** se destaca por seu desempenho superior, recursos avançados e aplicações versáteis. Quer você seja um entusiasta de tecnologia, um jogador ou um profissional de negócios, este dispositivo atende a diversas necessidades digitais com facilidade.

Conclusão

Oferecendo desempenho excepcional e visuais impressionantes, o **Reprodutor de mídia de streaming Ultra HD com CPU Rockchip RK3588 Octa-Core, 4 GB de RAM e 32 GB de ROM** é o dispositivo definitivo para entretenimento moderno e tarefas profissionais. Com seus recursos de última geração, oferece versatilidade e valor incomparáveis, tornando-o um complemento essencial para qualquer configuração digital.