

# 27,6-дюймовый HD интеллектуальный квадратный каркас из нержавеющей стали, рекламная машина, настенная цифровая реклама, поддержка нескольких размеров, настройка

Функция программного обеспечения Cloud CMS:

1. Поддержка управления и публикации в реальном времени на мобильных телефонах, iPad и ПК.
2. Поддержка удаленного обновления версии программного обеспечения рекламной машины и обновления OTA.
3. Поддержка синхронного и последовательного воспроизведения рекламных машин в одной группе с интервалом синхронизации менее 500 мс.
4. Поддержка удаленной настройки свойств рекламной машины на мобильных телефонах, управление громкостью рекламной машины, углом поворота, часовым поясом, выключением питания и т. д.
5. Поддержка удаленного мониторинга состояния сети рекламной машины, состояния системы и состояния оборудования, а также мониторинга содержимого воспроизведения рекламной машины.
6. Поддержка нескольких форм прокрутки субтитров и требований к заграждению. Можно редактировать шрифт, размер и содержимое субтитров и экранов с маркерами.
7. Планирование поддерживает несколько приоритетов, включая приоритет сообщения панели/обычного/вставки/экстренного сообщения.
8. Планирование поддерживает несколько режимов цикла: ежедневно/еженедельно/ежемесячно.
9. Он может поддерживать различные носители, такие как видео/изображения/ходовые огни/субтитры/RSS/компоненты/ppt/pdf.

## Дизайн

Цвет.	Черный или индивидуальный
Размер	497 мм*564,4 мм*35 мм (ДхШхТ)
Материал	Нержавеющая сталь
Установка	Настенный Гобелен
Вес нетто	7,4 кг

## Панель

Размер панели	27,6-дюймовый TFT-ЖК-экран a-Si
Область экрана	461 мм (В) * 528,4 мм (В)
Соотношение дисплея	1:1,15
Максимальное разрешение	1885*2160
Яркость (тип.)/(мин)	450кд
Контрастность	3200:1
Угол обзора	178°
Время ответа	8 мс
Цвет	16,7 млн.

## Аппаратное обеспечение

Процессор	Четырехъядерный процессор Amlogic T972 Cortex-A55 с частотой до 1,9 ГГц
ГДР	2 ГБ памяти DDR4
ЭММК	16 ГБ ЭММС
Wi-Fi	Встроенный Wi-Fi 2,4G (опционально 2,4 ГГц/5 ГГц)
Bluetooth	BT4.2
Ethernet	100М, стандартный RJ45
Порты	USB *2
	Вход постоянного тока *1
	Ethernet *1
Система	МИКРОФОН *1
	Андроид 9.0
Многоязычное экранное меню:	Меню на китайском, английском, русском, американском, французском, испанском и других языках

### **Другие**

Входное напряжение	100 В~240 В переменного тока, 50/60 Гц
Потребляемая мощность	58 Вт
Рабочая температура	0°C~50°C
Усилитель мощности	2*5 Вт

# Square Stainless Steel Frame Advertising Machine

MOBILE TRANSMISSION / LOOP PLAYBACK  
REMOTE CONTROL / TIMING SWITCH



THE ART GALLERY BESIDE YOU



# FEATURES



Smart home  
decoration



Anti glare  
screen



Frame  
customization



7\*24 hours  
loopplay



APP  
control



Intelligent Split  
Screen



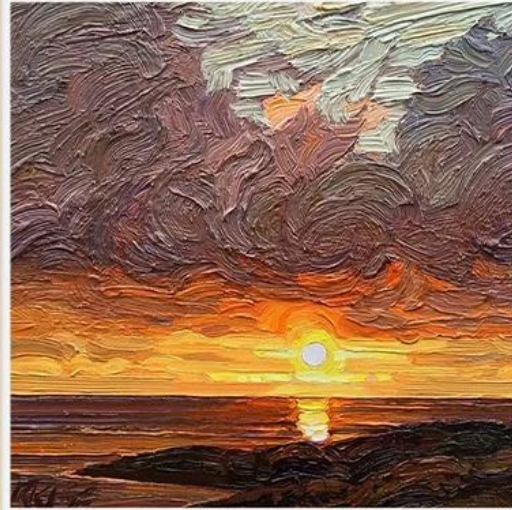
Auto loop  
playback



WIFI

# 1885 X 2160 HD QUALITY

Superior Visibility / Lifelike Picture / Super clear viewing Angle  
Fine pixels / Pure color



178°



# EASY CONNECTION

Support mobile phone screen, upload pictures at any time,  
stay at home, see the world classic



Smart Connect



Remote Control



Real-time  
Monitoring



Data  
Management

# DIGITAL ART SOLUTIONS

NFT Frame, is a fantastic way to give collectors the chance to own unique works of digital art and show off their collections.



SQUARE ASPECT RATIO FOR  
NFT DISPLAY



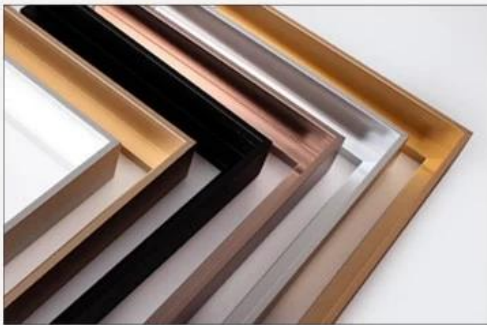
# ANTI-GLARE TREATMENT MORE REALISTIC VISION

Screen adopts Unique Anti-Glare Processing Technology to eliminate the reflection, the vision is more delicate and clarity



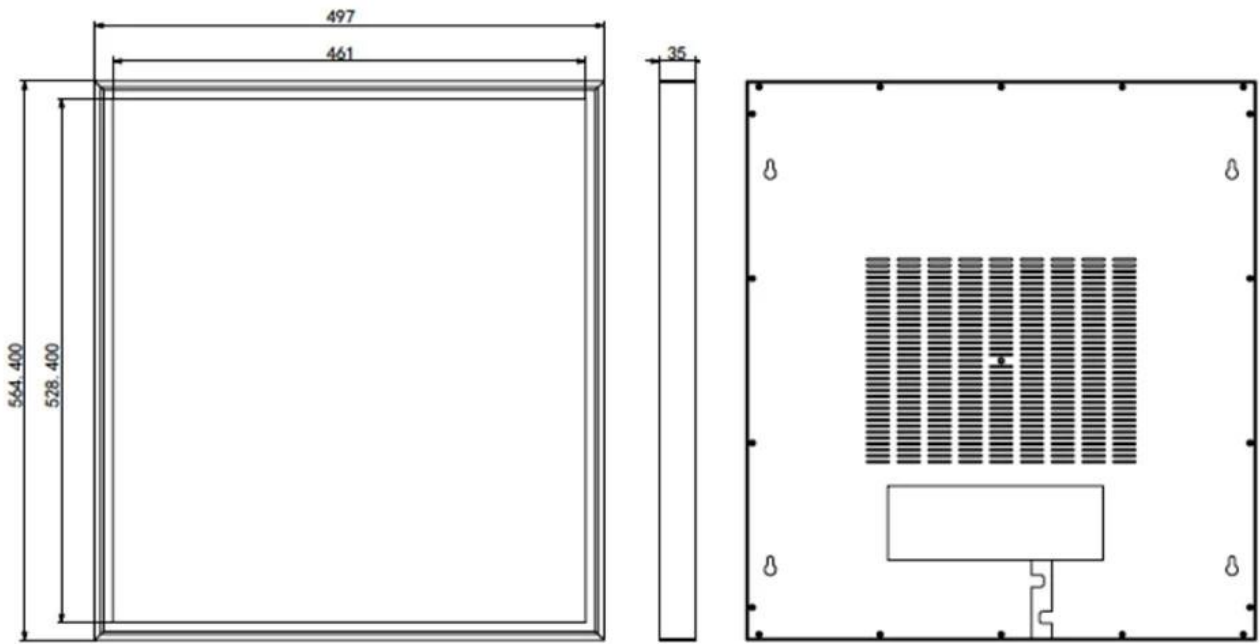


# PRODUCT SIZE



PROVIDE CUSTOMIZED SERVICES

# 27"PRODUCT INFORMATION



# AUTOMATIC WHEEL SEEDING

Play Pictures and Videos slide to slide as your wish



Откройте для себя идеальное рекламное решение с нашими интеллектуальными цифровыми вывесками HD с диагональю 27,6 дюйма и квадратной рамкой из высококачественной нержавеющей стали. Эти настенные вывески, разработанные для современного бизнеса, предлагают гармоничное сочетание стиля, долговечности и передовых технологий для удовлетворения ваших потребностей в рекламе и брендинге.

## **Элегантный дизайн и прочная конструкция**

Каркас из нержавеющей стали обеспечивает превосходный современный вид, который дополнит любое помещение, от высокочлассных бутиков до профессиональных офисных помещений. Материал обеспечивает надежную работу и устойчивость к износу, что делает его идеальным для условий с интенсивным движением транспорта. Его квадратная рамка придает современный вид, создавая визуально привлекательный внешний вид, привлекающий внимание к вашему контенту.

## **Дисплей высокой четкости с возможностью настройки**

Эта цифровая вывеска оснащена 27,6-дюймовым HD-дисплеем, который обеспечивает четкое и яркое изображение, выделяя ваш мультимедийный контент. Независимо от того, демонстрируете ли вы рекламные видеоролики, изображения с высоким разрешением или информационный текст, вывеска обеспечивает максимальное взаимодействие. Кроме того, она поддерживает несколько настроек размера, что позволяет предприятиям адаптировать устройство к своим конкретным потребностям, повышая универсальность в различных приложениях.

### **Интеллектуальная технология для бесперебойной работы**

Оборудованные интеллектуальным программным обеспечением, вывески позволяют легко планировать и управлять мультимедийным контентом. Его совместимость с различными форматами гарантирует безупречное представление ваших видео, изображений и текста. Вывески также поддерживают удаленное управление, позволяя предприятиям обновлять контент в режиме реального времени, обеспечивая актуальность и своевременность рекламных акций.

### **Простая установка и обслуживание**

Легкая конструкция этой настенной вывески упрощает установку, экономя время и усилия пользователей. Его прочная рама из нержавеющей стали обеспечивает низкие требования к техническому обслуживанию, что делает его экономически выгодной инвестицией при длительном использовании.

### **Универсальные приложения**

Эта вывеска идеально подходит для широкого спектра помещений, включая розничные магазины, рестораны, гостиницы и корпоративные офисы. Независимо от того, продвигаете ли вы продажи, повышаете узнаваемость бренда или отображаете цифровые меню, эта вывеска обеспечивает исключительную эффективность, соответствующую вашим целям.

### **Экологически чистый и энергоэффективный**

Разработанные с учетом энергоэффективности, вывески сводят к минимуму энергопотребление без ущерба для производительности, способствуя устойчивой деловой практике.

Повысьте эффективность своих рекламных усилий с помощью этой 27,6-дюймовой интеллектуальной цифровой вывески высокой четкости. Сочетая расширенные функции с настраиваемыми опциями и сборкой премиум-класса, он предлагает передовое решение для эффективной коммуникации и брендинга.