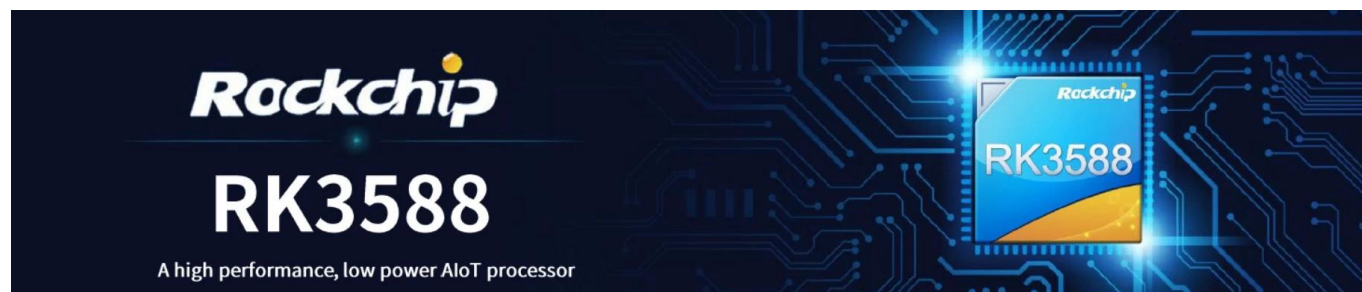


Повысьте качество потоковой передачи с помощью восьмиядерного медиаплеера Rockchip RK3588



Технические характеристики

Модель №.	Проигрыватель потокового мультимедиа Rockchip RK3588
Процессор	Rockchip RK3588, 8-нм техпроцесс, четыре ядра Cortex-A76 четыре ядра Cortex-A55
графический процессор	ARM Mali-G610 MC4 OpenGL ES 1.1/2.0/3.1/3.2 Vulkan 1.1, 1.2 OpenCL 1.1,1.2,2.0 Встроенный высокопроизводительный модуль ускорения 2D-изображений
НПУ	6 TOPS (поддерживает int4/int8/int16/FP16/BF16/TF32)
БАРАН	4 ГБ/8 ГБ (64-битный LPDDR4/LPDDR4x)
ПЗУ	32 ГБ/64 ГБ/128 ГБ/256 ГБ (eMMC5.0/5,1)
Wi-Fi	Тип IEEE 802.11a/b/g/n/ac/ax Частота Wi-Fi6 2,4 ГГц/5,8 ГГц (PCIe v3.0) Тип антенны 2T2P
ОС	Android 12 и многоязычность
Bluetooth	Bluetooth 5.0

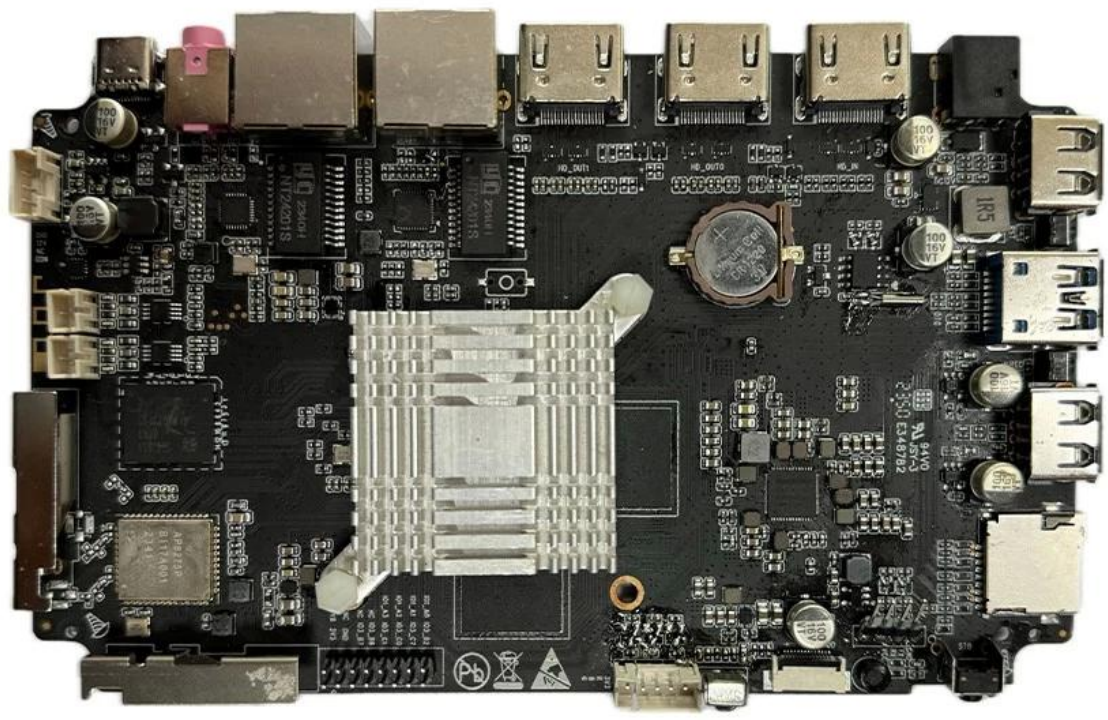
Видео и аудио кодек

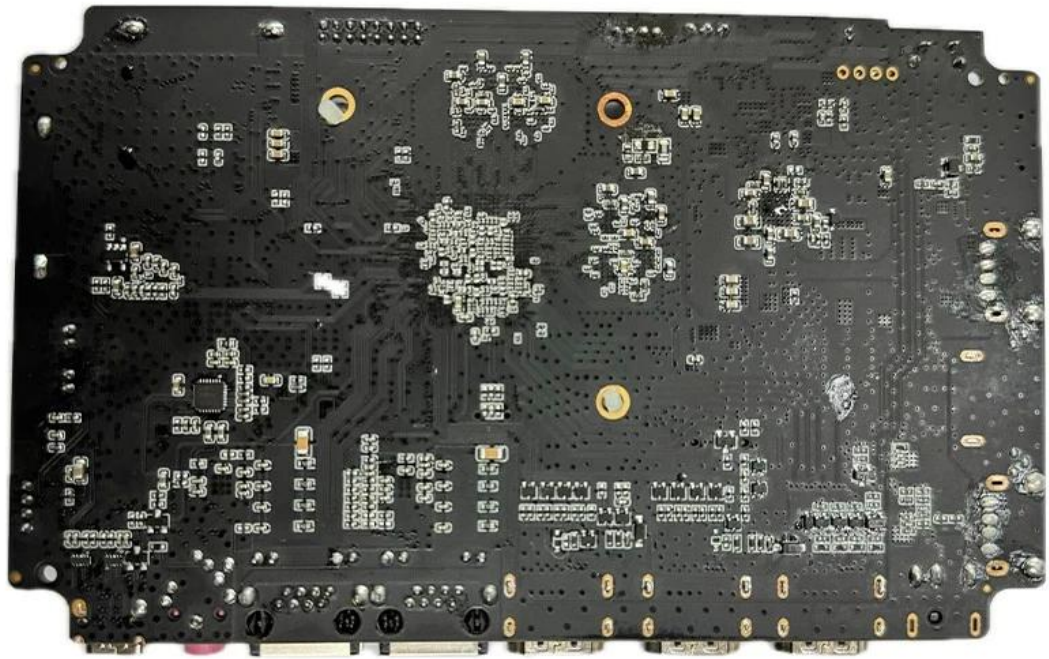
Видеокодек	<ul style="list-style-type: none">* Декодер видео в реальном времениMPEG-1, MPEG-2, MPEG-4, H.263, H.264, H.265, VC-1, VP9, VP8 MVC, AV1* Встроенный MMU* Параллельный многоканальный декодер для меньшего разрешения* H.264 AVC/MVC Main10 L6.0: 8K при 30 кадрах в секунду (7680x4320)* Профиль VP9/2 L6.1: 8K при 60 кадрах в секунду (7680x4320)* H.265 HEVC/MVC Main10 L6.1: 8K при 60 кадрах в секунду (7680x4320)* Профиль AVS20/2 L10.2.6: 8K при 60 кадрах в секунду (7680x4320)* Основной профиль AV1 8/10 бит L5.3: 4K при 60 кадрах в секунду (3840x2160)* MPEG-2 до MP: 1080p при 60 кадрах в секунду (1920x1088)* MPEG-1 до MP: 1080p при 60 кадрах в секунду (1920x1088)* VC-1 до уровня AP 3: 1080p при 60 кадрах в секунду (1920x1088)* Версия VP82: 1080p при 60 кадрах в секунду (1920x1088)
	Видеокодер <ul style="list-style-type: none">* Кодирование видео H.265/H.264 в реальном времени* Поддержка до 8K при 30 кадрах в секунду* Параллельный многоканальный кодер для меньшего разрешения* Двойной интернет-провайдер с разрешением 16 М пикселей, HDR и 3DNR

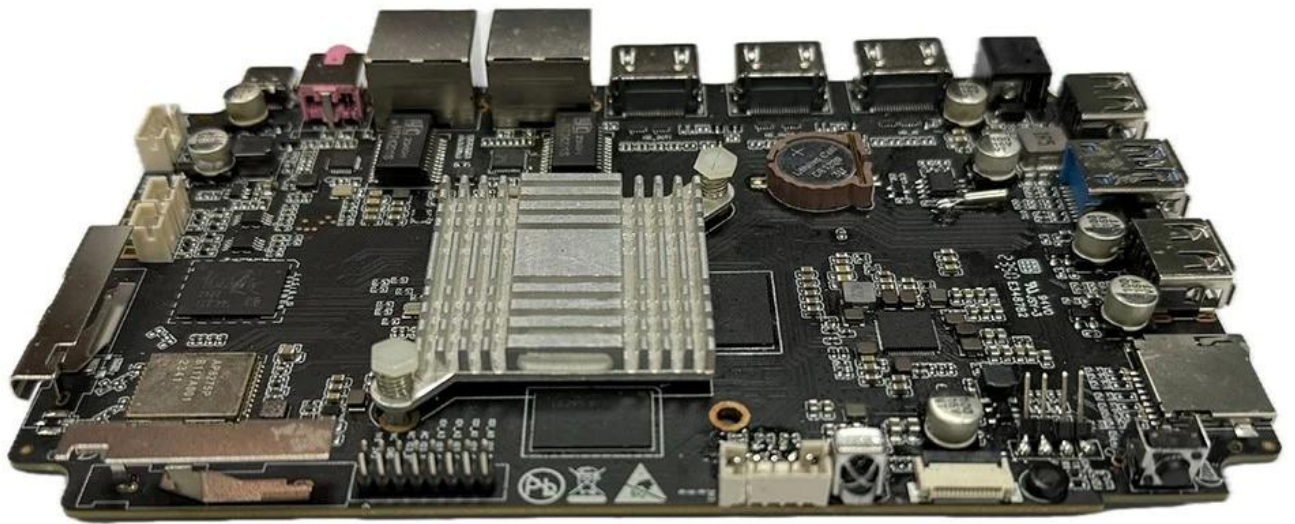
Аудиокодек	I2S0 с 8 каналами
	* До 8 каналов TX и 8 каналов RX
	* Разрешение звука от 16 бит до 32 бит
	* Частота дискретизации до 192 кГц
	* Обеспечивает режим работы ведущего и ведомого, настраивается программно.
	* Поддержка 3 форматов I2S (обычный, с выравниванием по левому краю, по правому краю)
	* Поддержка 4 форматов PCM (ранний, поздний1, поздний2, поздний3)
* Поддержка обычного TDM, сдвиг влево на 1/2 цикла, сдвиг влево на 1 цикл, сдвиг влево на 2 цикла, режим последовательной передачи аудиоданных в режиме правого сдвига.	
* Режимы I2S, PCM и TDM нельзя использовать одновременно.	

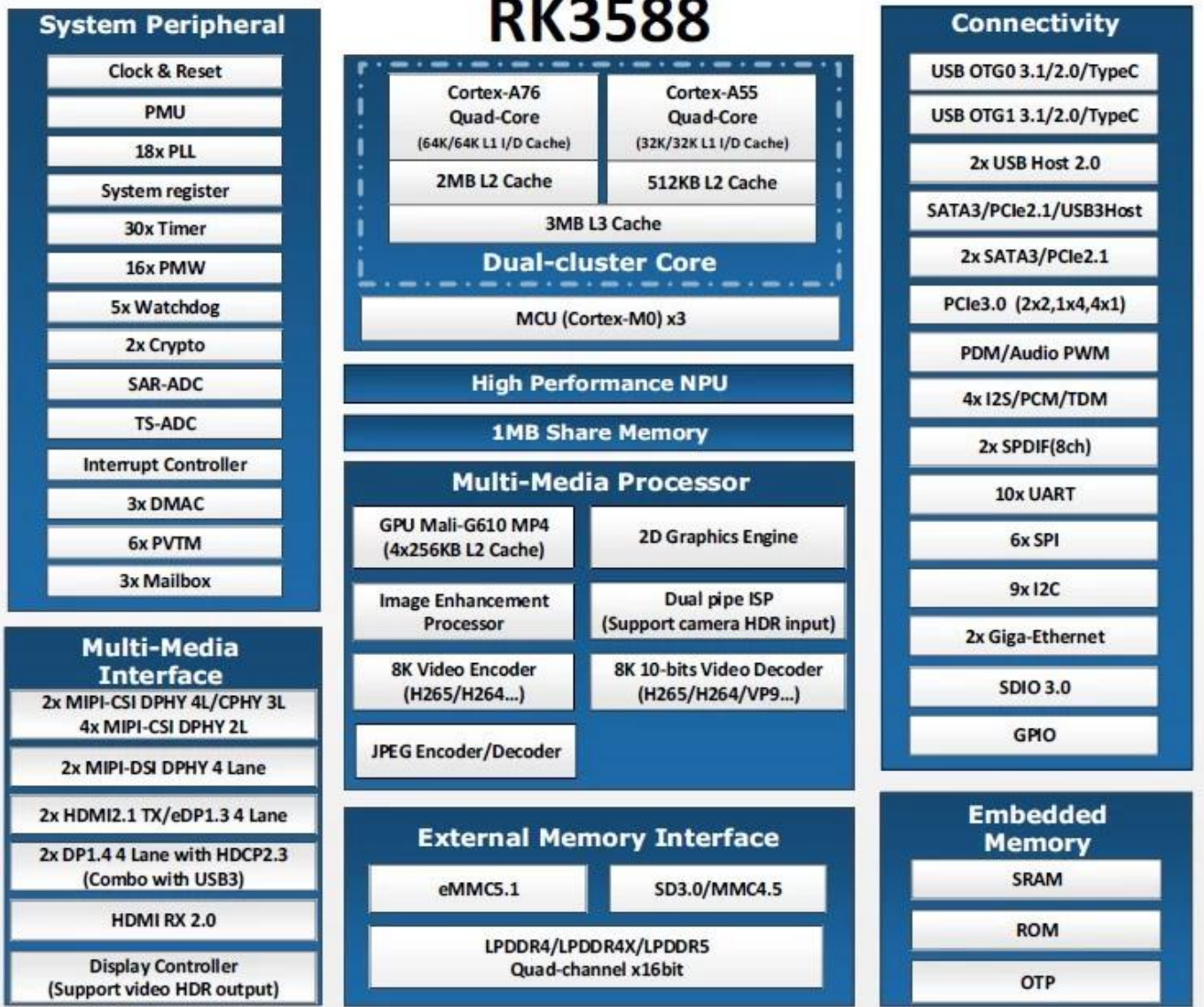
Порт ввода/вывода

Источник питания	Питание постоянного тока 12 В/2 А: Синий
РТЦ	Поддерживать
ИК	Инфракрасный голосовой пульт BT
HDMI	ВЫХОД HDMI 1: HDMI 2.1/7680x4320 при 60 Гц
	HDMI ВЫХОД 2: HDMI 2.1/4096x2304 @ 60 Гц
	HDMI IN: HDMI 2.0/HDMI 1.4b видеоформаты 4K x 2K (3840x2160p при 24 Гц/25 Гц/30 Гц и 4096x2160p при 24 Гц)
Наушники	Порт 1*3,5 мм
Ethernet	Ethernet 1:1*1000M(РГМИИ)
	Ethernet 2:1*1000M
TF-карта	1 * TF-карта
USB-порт	2*USB 2.0 (хост)
	1*USB3.0 (хост)
Тип-C	1 * Тип C 3.0 (порт загрузки) Поддерживаемые устройства









Typical Application Diagram – AIoT





Введение

Восьмиядерный медиаплеер Rockchip RK3588 — это передовое устройство, призванное произвести революцию в домашних развлечениях. Являетесь ли вы киноэнтузиастом, геймером или человеком, которому нравится транслировать последние шоу в сверхвысоком разрешении, этот медиаплеер обладает мощностью и функциями, способными удовлетворить все ваши потребности. Благодаря передовому оборудованию, современной операционной системе и поддержке новейших технологий потоковой передачи RK3588 — это больше, чем просто медиаплеер — это комплексное развлекательное решение.

Мощная производительность

В основе медиаплеера Rockchip RK3588 лежит восьмиядерный процессор, мощный процессор, обеспечивающий быструю и плавную работу всех приложений. Независимо от того, перемещаетесь ли вы по меню, запускаете приложения или транслируете потоковое видео 8K, RK3588 с легкостью справится со всем этим. 4 ГБ ОЗУ еще больше расширяют возможности многозадачности, позволяя переключаться между приложениями или запускать несколько процессов без какого-либо замедления. Такое сочетание мощности и эффективности гарантирует, что ваш медиаплеер не только будет работать хорошо, но и будет оставаться прохладным и тихим во время работы, что делает его идеальным для длительных киномарафонов или игровых сессий.

Потоковая передача 8K Ultra HD

Одной из выдающихся особенностей медиаплеера RK3588 является поддержка потоковой передачи 8K Ultra HD. Поскольку контент 8K становится все более доступным, для получения наилучших впечатлений от просмотра необходимо иметь устройство, способное воспроизводить его в полном разрешении. RK3588 оживляет каждый кадр с невероятной детализацией, яркими цветами и глубоким контрастом, гарантируя, что вы сможете насладиться любимыми фильмами и шоу, как никогда раньше. Независимо от того, смотрите ли вы последний блокбастер или классический фильм, поддержка 8K гарантирует, что вы увидите каждую деталь в максимально возможном качестве.

Операционная система Android 12

Медиаплеер RK3588, работающий на базе Android 12, предлагает современный, интуитивно понятный интерфейс, в котором легко ориентироваться. Android 12 предлагает множество новых функций, включая улучшенные настройки конфиденциальности, более высокую производительность и лучшую совместимость с устройствами умного дома. Имея доступ к Google Play Store, вы можете загружать широкий спектр приложений: от популярных потоковых сервисов, таких как Netflix и Disney, до игр и инструментов для повышения производительности. Гибкость Android позволяет вам настроить медиаплеер в соответствии с вашими личными предпочтениями, что делает его больше, чем просто устройством для просмотра контента.

Расширенные возможности подключения с помощью Wi-Fi 6

Помимо высокой производительности и потрясающего изображения, медиаплеер RK3588 оснащен технологией Wi-Fi 6, новейшей технологией беспроводной связи. Wi-Fi 6 предлагает более высокие скорости, большую пропускную способность и меньшую задержку, чем предыдущие поколения, что делает его идеальным для потоковой передачи контента высокой четкости без буферизации и задержек. Независимо от того, транслируете ли вы контент 8K, играете в онлайн-игры или просматриваете Интернет, Wi-Fi 6 гарантирует быстрое и надежное соединение, обеспечивая беспрепятственные развлечения.

Универсальные возможности подключения

Медиаплеер RK3588 также оснащен множеством портов и вариантов подключения, включая несколько портов USB, HDMI 2.1 для вывода изображения высокой четкости и поддержку Bluetooth. Эти функции позволяют подключать широкий спектр периферийных устройств, таких как внешние устройства хранения данных, игровые контроллеры и беспроводные клавиатуры, повышая универсальность вашего медиаплеера. Если вы хотите расширить свое хранилище, улучшить игровой процесс или просто подключить дополнительные устройства, RK3588 предлагает гибкость, позволяющую сделать все это.

Заключение

Восьмиядерный медиаплеер Rockchip RK3588 — это первоклассное устройство, обеспечивающее мощность, скорость и передовые функции для вашей домашней развлекательной системы. Благодаря процессору Octa Core, поддержке 8K Ultra HD, операционной системе Android 12 и подключению Wi-Fi 6 этот медиаплеер предлагает все необходимое для беспрецедентного потокового вещания. Независимо от того, смотрите ли вы фильмы, играете в игры или изучаете новейшие приложения, RK3588 обеспечит требуемую производительность и качество. Обновите свою развлекательную систему сегодня с помощью восьмиядерного медиаплеера Rockchip RK3588 и наслаждайтесь будущим потокового вещания, игр и многого другого.