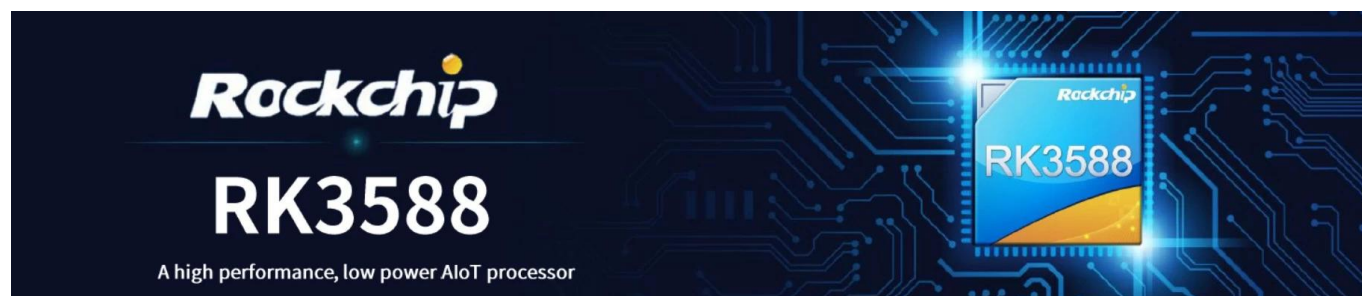


OTT-телевизор 8K Ultra HD

Восьмиядерный iroid AI-плеер



Технические характеристики

Модель №.	ТВ-бокс Rockchip RK3588 OTT
Процессор	Восьмиядерный процессор Rockchip RK3588 ARM, четырехъядерный процессор Кортекс-A76 с частотой 2,4 ГГц и четырехъядерный процессор Кортекс-A55 с частотой 1,8 ГГц.
графический процессор	ARM Mali-G610 MC4, OpenGL ES 1.1/2.0/3.1/3.2, Vulkan 1.1, 1.2, OpenCL 1.1,1.2,2.0 Встроенный высокопроизводительный модуль ускорения 2D-изображений
НПУ	6 TOPS (поддерживает ускорение int4/int8/int16/FP16/BF16/TF32)
БАРАН	4 ГБ LPDDR4X (2 ГБ*2, поддержка до 32 ГБ)
ПЗУ	32Г
Wi-Fi	Встроенный модуль Wi-Fi, 802.11 aх/ac/a/b/g/n
ОС	Андроид 12
Bluetooth	Bluetooth 5.0

Аппаратный интерфейс

Входная мощность	Порт типа С (12 В/2 А)
Расширение хранилища	1 * слот для TF-карты 1 * порт данных жесткого диска PCIE
Пульт дистанционного управления	1* Инфракрасный приемник дистанционного управления
Батарея реального времени	Встроенная батарейка-кнопка CR1220
Последовательный порт	2 * последовательный порт UART
Ethernet	1 * порт RJ45 10/100/1000 Мбит/с
Wi-Fi	Встроенный модуль Wi-Fi, 802.11 aх/ac/a/b/g/n
USB-порт	1 * порт USB3.0 1 * порт USB2.0 1 * Порт USB2.0 Зарезервированный 4-контактный разъем
Светодиодный индикатор	1 * трехцветный светодиодный индикатор
ЖК-интерфейс	1 * Четырехканальный 32-контактный последовательный интерфейс MIPI 1 * двухканальный 30-контактный последовательный интерфейс EDP
Интерфейс видеовыхода	1 * выходной порт HD, поддержка HD 2.1 до 8K при выходе 60 Гц 1 * Выходной порт DP, поддержка выхода DP1.4 до 4K при 60 Гц
Видео вход	1*MIPI-CSI (двухканальный) 1 * входной порт HD, поддерживает вход до HD 2.0 4K @ 60 Гц
Аудиоинтерфейс	1 * микрофон 1 * левый/правый, выход левого и правого звуковых каналов (порт для гарнитуры 3,5 мм) 1*СПК

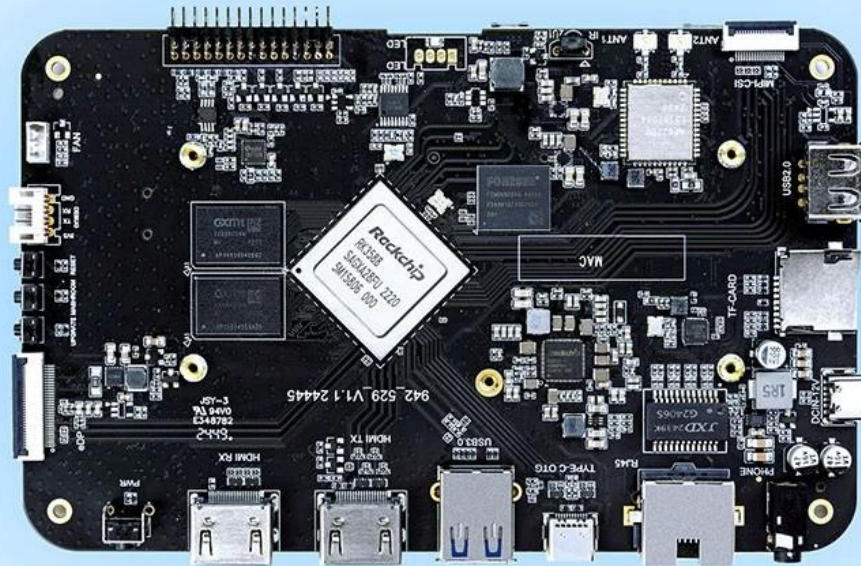
Другие интерфейсы	7*GPIO, напряжение 3,3 В
	4*I2C, напряжение 3 В, поддержка сенсорного экрана
	1*АЦП
	2 * ШИМ
	1*5 В охлаждающий вентилятор

Производительность программного обеспечения

Видео и аудио кодек	<p>Производительность декодирования: Поддерживает встроенное декодирование видео в реальном времени MPEG-1, MPEG-2, MPEG-4, H.263, H.264, H.265, VC-1, VP9, VP8, MVC и AV1@MMU; Многоканальное параллельное декодирование с поддержкой более низких разрешений; H.264 AVC/MVC Main10 L6.0: поддержка 8K при 30 кадрах в секунду (7680*4320); Профиль VP90/2 L6.1: Поддержка 8K при 60 кадрах в секунду (7680*4320)); H. 265 HEVC/MVC Main10 L6.1: поддержка 8K при 60 кадрах в секунду (7680*4320); Профиль AVS2 0/2 L10.2.6: Поддержка 8K при 60 кадрах в секунду (7680*4320); Основной файл конфигурации AV1 8/10 бит L5.3: поддержка 4K при 60 кадрах в секунду (3840*2160); MPEG-2 поддерживает разрешение до MP: 1080p при 60 кадрах в секунду (1920*1088); MPEG-1 поддерживает разрешение до MP: 1080p при 60 кадрах в секунду (1920*1088); VC-1 поддерживает уровень точки доступа3: 1080p при 60 кадрах в секунду (1920*1088); VP8 версия2 : 1080p при 60 кадрах в секунду (1920*1088) Многоканальное декодирование звука: MP3, AAC, FLAC, WAV и другие основные аудиоформаты. Модуль: RTL8111HS</p>
Ethernet	<p>Производительность: поддержка 10/100/1000 Мбит/с, обеспечивающая стабильное и быстрое проводное соединение. Функция: Поддержка функции автосогласования для автоматического определения и настройки скорости сети и дуплексного режима. Модуль: AP6275P Характеристики Wi-Fi: Поддержка 802.11ax/ac/a/b/g/n для высокоскоростного беспроводного подключения к сети до 2,4 Гбит/с. Поддержка двух частотных диапазонов 2,4 ГГц и 5 ГГц, оптимизация интенсивности сигнала и минимизация помех. Поддержка технологии MU-MIMO для повышения эффективности передачи данных во время многопользовательского соединения.</p>
Wi-Fi и БТ	<p>Технические характеристики БТ: <input type="checkbox"/> БТ 5.0, поддерживает все традиционные функции БТ и высокоскоростную передачу. <input type="checkbox"/> Поддержка технологии BLE (Bluetooth с низким энергопотреблением). <input type="checkbox"/> Поддержка одновременного подключения нескольких устройств БТ, обеспечивая стабильное соединение и эффективную связь. HDMI_TX поддерживает разрешение до 8K при 60 кадрах в секунду (7680x4320). EDP поддерживает разрешение до 4K при 60 кадрах в секунду (3840x2160). MIPI_CSI поддерживает разрешение до 4K при 60 кадрах в секунду (3840x2160). DP (тип-c) поддерживает разрешение до 4K при 60 кадрах в секунду (3840x2160). Может применяться многоэкранное отображение сцены, многоэкранное отображение различных экранов.</p>
Выход дисплея	<p>HDMI_RX поддерживает разрешение до 4K при 60 кадрах в секунду (3840*2160). MIPI_DSI (для камеры) Подходит для PIP (картинка в картинке), конференц-машин и встроенных внешних источников входного сигнала. Чипсет: NVM8563</p>
Источник входного сигнала	<p>Этот чип может поддерживать время работы от внешней батареи, когда система выключена, что делает его подходящим для любого сценария применения, требующего непрерывного отслеживания времени после сбоя питания. Он имеет базовые функции будильника и таймера, позволяющие задавать команды пробуждения, которые можно применять к операциям включения/выключения по времени.</p>
RTC	

High-Performance AI Development Board

The RK3588 is a flagship AIoT chip built on 8nm LP process, featuring an octa-core CPU (up to 2.4GHz), ARM Mali-G610 MP4 GPU, and a 6TOPs NPU for AI acceleration. It also integrates a 48MP ISP with HDR & 3DNR, supporting major deep learning frameworks for enhanced AI performance.



RK3588
Octa-core CPU



Mali-G610
MC4 1GHz GPU



6TOPs
NPU



8K
8K Codec
H.265 HEVC



4~32GB RAM
8~128GB ROM



WiFi6
1000M LAN



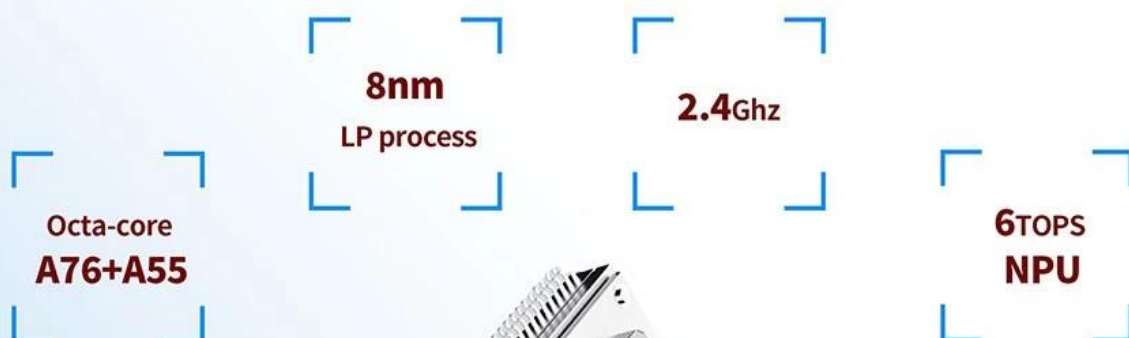
BT5.x



Android/Linux

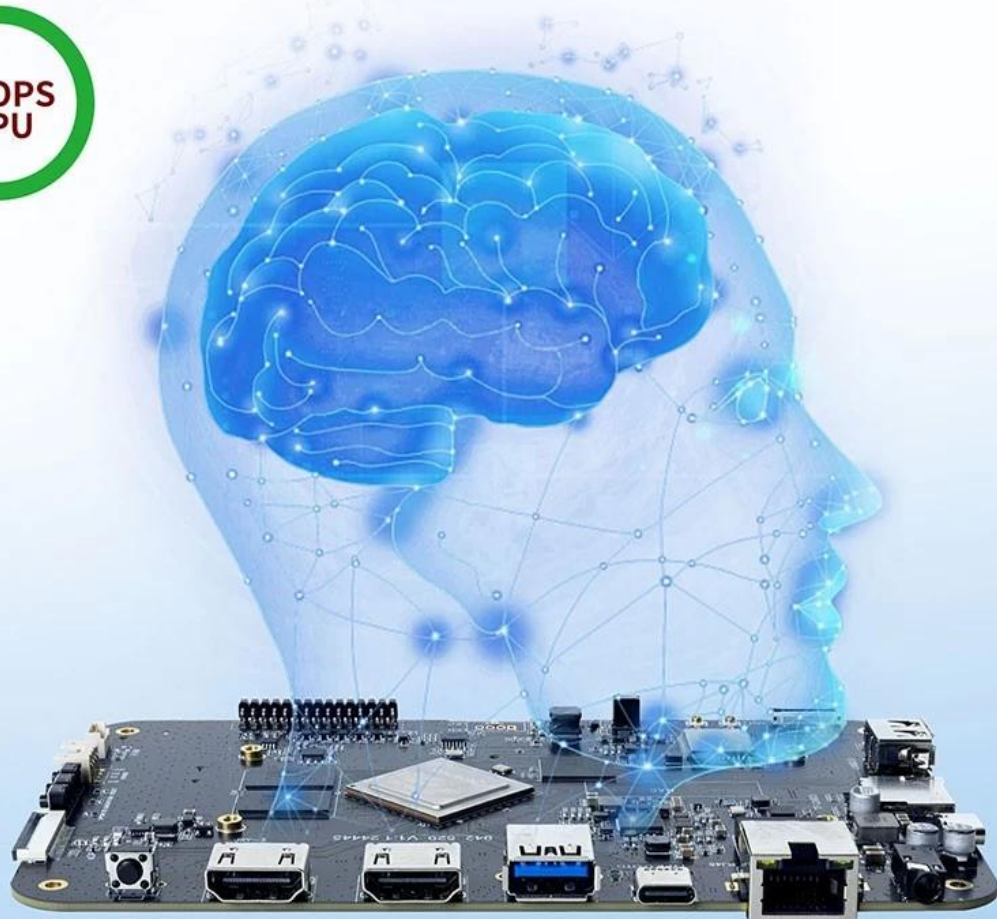
RK3588---Next-Generation Flagship AIoT CPU

Powered by the RK3588 octa-core 64-bit chipset, with ARM Mali-G610 MP4 GPU and 6TOPs AI NPU for superior AI performance and expanded possibilities.



6 TOPS Powerful Computing Boosts AI Applications

Powerful NPU with 6TOPS performance, supporting INT4/INT8/INT16 operations. Compatible with TensorFlow, MXNet, PyTorch, Caffe, and more. Efficiently accelerates convolution and traditional image processing operations like Gaussian filter, median filter, Laplacian, and Sobel, ideal for edge computing and vision control applications.



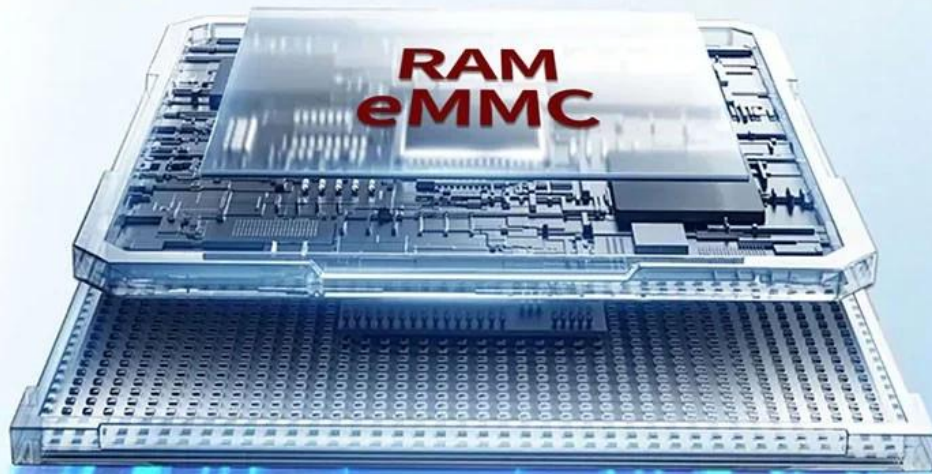
8K Video Encoding & Decoding

Supports 8K@60fps H.265/VP9 decoding and 8K@30fps H.265/H.264 encoding, with up to 32x 1080P@30fps decoding and 16x 1080P@30fps encoding. Delivers stunning 8K video quality.



32GB Large RAM & 128GB EMMC

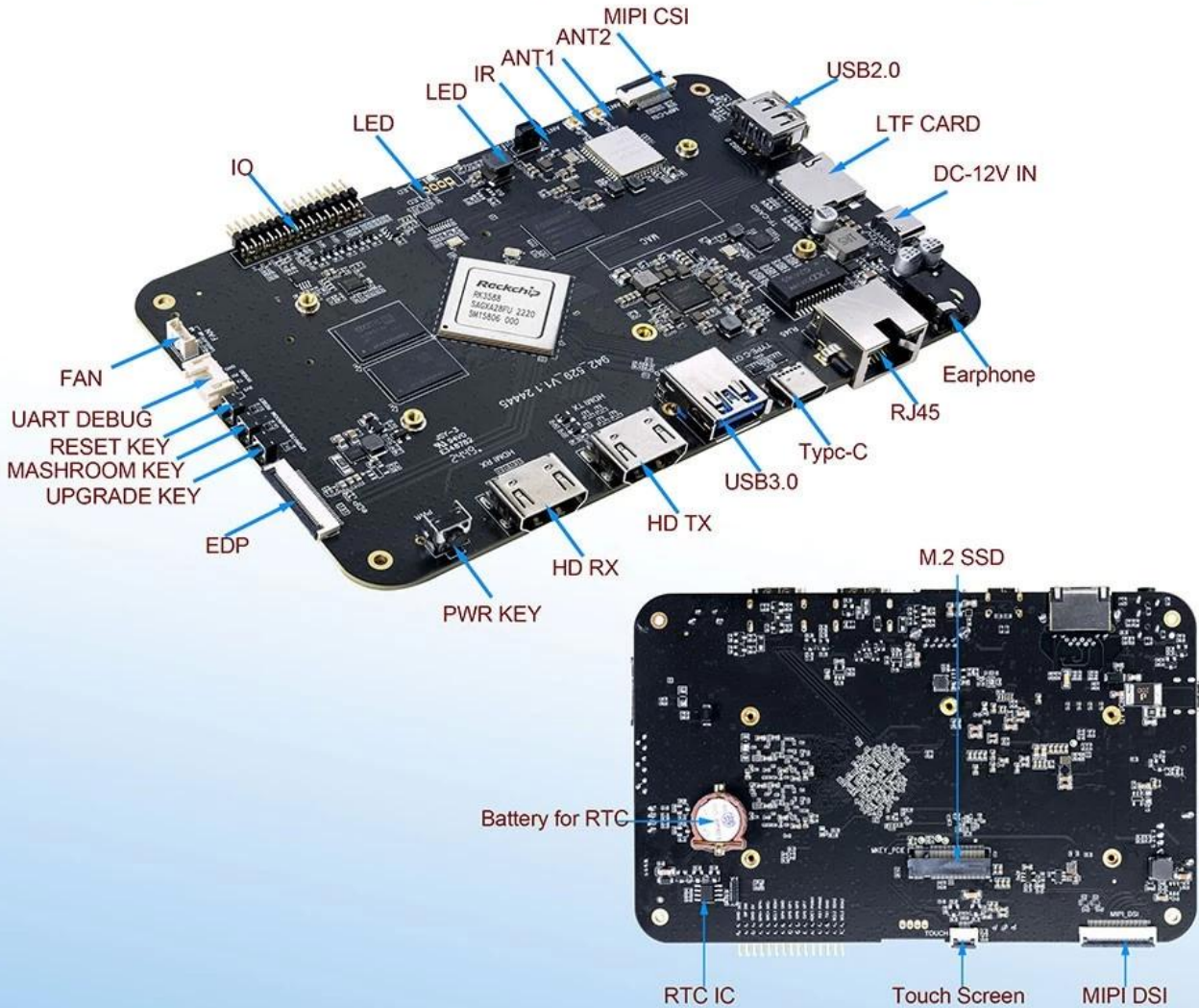
Up to 32GB RAM and 128GB eMMC storage, surpassing previous memory limits for faster response and meeting the demands of high-memory, high-storage applications.



32GB
128GB

Rich Expansion Interfaces

Multiple video output and input interfaces support simultaneous 8K@60fps video output and 4K@60fps video input. It also supports quad-screen display for high-definition interactive scenarios. The board offers rich expansion interfaces for diverse industry applications.



Powerful Network

Onboard Gigabit Ethernet, dual-band WiFi 6 (2.4GHz/5GHz), and Bluetooth 5.3 ensure seamless network connectivity and flexible support for various application needs.



Open System Architecture

Multi-system compatibility supporting Android 12 and Debian 11, with deep customization of the Linux kernel for remote upgrades and management, enhancing operational efficiency and ease.



Основные характеристики

- *Центральный процессор представляет собой восьмиядерный процессор ARM RK3588 (четыре ядра Cortex-A76 и четырехъядерный процессор Cortex-A55) с максимальной основной частотой до 2,4 ГГц. Он оснащен четырехъядерным графическим процессором Mali-G610, вычислительная мощность NPU достигает 6 TOPS с высокой производительностью.
- *Производственный процесс: 8-нм LP.
- *С различными интерфейсами ЖК-экрана: четырехканальный MIPI, двухканальный EDP.
- *Сенсорный экран с поддержкой интерфейса I2C.
- *Поддержка карт TF или PCIe-накопителей в качестве дополнительного расширения хранилища.
- *С несколькими расширениями входов и выходов, двухканальным последовательным портом UART и семиканальным GPIO для ввода и вывода.
- *С ОС игroid 12

OTT TV Box 8K Ultra HD Восьмиядерный игroid AI-плеер представляет собой вершину развлечений и технологий умного дома. Благодаря новейшему аппаратному обеспечению и функциям искусственного интеллекта это устройство расширяет ваши цифровые возможности, предлагая превосходную потоковую передачу, игры и производительность.

Потрясающее разрешение 8K Ultra HD

Эта телевизионная приставка OTT обеспечивает **Разрешение 8K Ультра HD**, обеспечивающий непревзойденную четкость и качество изображения для максимального удовольствия от просмотра. Независимо от того, смотрите ли вы последние фильмы, играете в игры высокого разрешения или используете приложения, каждая деталь отображается с потрясающей точностью. Продвинутое **Поддержка HDR10** повышает точность цветопередачи, обеспечивая яркие и реалистичные изображения.

Мощный восьмиядерный процессор

Сердцем этой ТВ-приставки является **Восьмиядерный процессор**, который сочетает в себе восемь мощных ядер для превосходной производительности. С **Cortex-A76** ядра для высокоскоростной обработки и **Cortex-A55** ядер для повышения энергоэффективности, эта настройка обеспечивает плавную многозадачность, потоковую передачу без задержек и быстрый отклик в играх. Он легко справляется с требованиями воспроизведения видео 8K и обработки в реальном времени.

Функции искусственного интеллекта для повышения удобства использования

Благодаря возможностям искусственного интеллекта эта ТВ-приставка приносит интеллектуальные функции в вашу домашнюю развлекательную систему:

- **Голосовое управление:** используйте голосовые команды для управления мультимедийными и интеллектуальными устройствами.
- **Рекомендации по содержанию:** искусственный интеллект анализирует ваши привычки просмотра и предлагает персонализированный контент.
- **Интеграция умного дома:** Управляйте устройствами умного дома, такими как освещение и термостаты, непосредственно из интерфейса ТВ-приставки.

Эти функции делают его неотъемлемой частью современного умного дома, повышая удобство и доступность.

Высокоскоростное соединение

Оставайтесь на связи с **Wi-Fi 6**, обеспечивая более высокую скорость и более надежные соединения для потоковой передачи без буферов и игр. **HDMI 2.1** выход поддерживает разрешение 8K и обеспечивает улучшенное качество видео и звука. С **USB 3.0** и **USB-C**, вы можете легко подключать устройства хранения данных и периферийные устройства. Кроме того, **Bluetooth 5.0** обеспечивает плавное сопряжение с беспроводными контроллерами, наушниками и другими аксессуарами.

ОС Android для универсальности

Бегущий дальше **ОС Android**, эта ТВ-приставка предоставляет вам доступ к Google Play Store, где вы найдете тысячи приложений для потоковой передачи, игр, повышения производительности и многого другого. Независимо от того, просматриваете ли вы Интернет, играете в любимые игры или смотрите потоковую передачу с таких платформ, как Netflix и

YouTube, интуитивно понятный интерфейс упрощает навигацию.

Достаточно места для хранения и памяти

Оснащен **4 ГБ ОЗУ** and **32 ГБ ПЗУ**, коробка обеспечивает быструю загрузку и плавную многозадачность. Нужно больше места для хранения? Опция расширяемой памяти позволяет хранить фильмы, приложения и игры, не беспокоясь об ограничениях места.

Многоцелевое использование

Эта телевизионная приставка OTT предназначена для различных применений, таких как:

- **Домашние развлечения:** транслируйте фильмы и телепередачи в **8K** качество.
- **Игры:** играйте в игры с насыщенной графикой и высокой частотой кадров.
- **Умный Дом Хаб:** эффективно управляйте устройствами умного дома.
- **Бизнес и цифровые вывески:** создавайте потрясающие дисплеи для вашего бизнеса или торговых помещений.

Экологичный и элегантный дизайн

Это устройство создано с использованием энергоэффективных компонентов, позволяющих минимизировать энергопотребление и одновременно обеспечить превосходную производительность. Благодаря элегантному и компактному дизайну он легко впишется в любую развлекательную систему.

Заключение

OTT TV Box **Восьмиядерный Android-плеер с поддержкой искусственного интеллекта 8K Ultra HD** — это идеальное мультимедийное устройство для любого современного дома или бизнеса. Благодаря разрешению 8K, функциям искусственного интеллекта и надежным возможностям подключения он устанавливает планку развлечений и производительности в эпоху цифровых технологий.