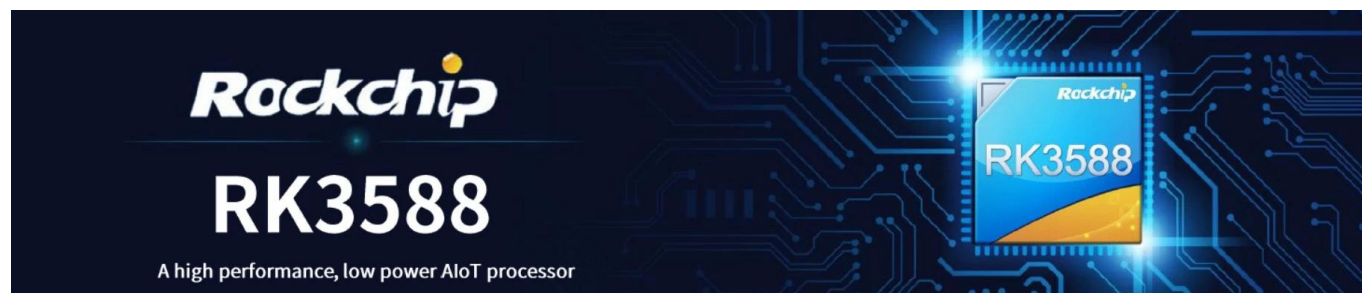


Rockchip RK3588: улучшите качество просмотра с помощью приставки для интернет-телевидения, созданной для скорости



Технические характеристики

Модель №.	Интернет-телевизор Rockchip RK3588
Процессор	Rockchip RK3588, 8-нм техпроцесс, четыре ядра Cortex-A76 четыре ядра Cortex-A55
графический процессор	ARM Mali-G610 MC4 OpenGL ES 1.1/2.0/3.1/3.2 Vulkan 1.1, 1.2 OpenCL 1.1,1.2,2.0 Встроенный высокопроизводительный модуль ускорения 2D-изображений
НПУ	6 TOPS (поддерживает int4/int8/int16/FP16/BF16/TF32)
БАРАН	4 ГБ/8 ГБ (64-битный LPDDR4/LPDDR4x)
ПЗУ	32 ГБ/64 ГБ/128 ГБ/256 ГБ (eMMC5.0/5,1)
Wi-Fi	Тип IEEE 802.11a/b/g/n/ac/ax Частота Wi-Fi6 2,4 ГГц/5,8 ГГц (PCIe v3.0) Тип антенны 2T2R
ОС	Android 12 и многоязычность
Bluetooth	Bluetooth 5.0

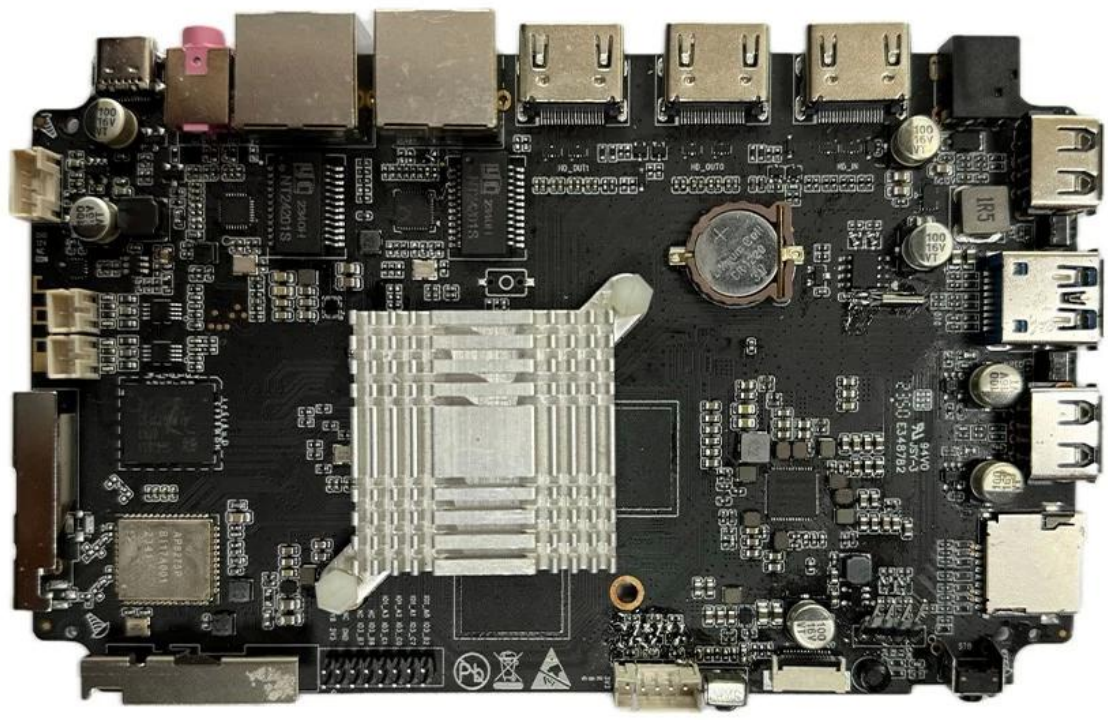
Видео и аудио кодек

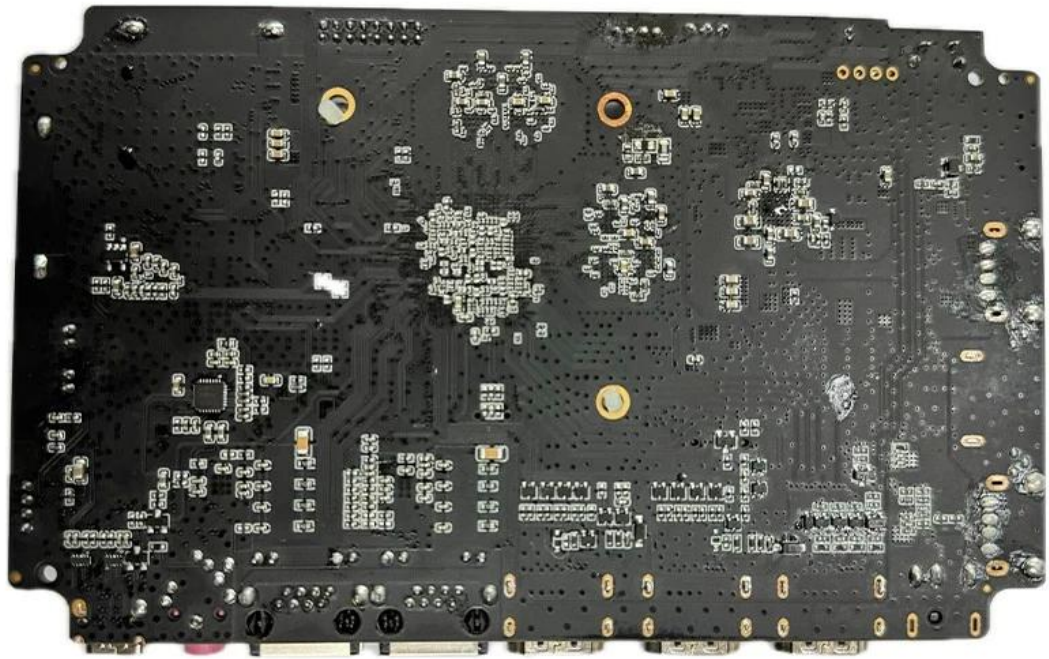
Видеокодек	<ul style="list-style-type: none">* Декодер видео в реальном времениMPEG-1, MPEG-2, MPEG-4, H.263, H.264, H.265, VC-1, VP9, VP8 MVC, AV1* Встроенный MMU* Параллельный многоканальный декодер для меньшего разрешения* H.264 AVC/MVC Main10 L6.0: 8K при 30 кадрах в секунду (7680x4320)* Профиль VP9/2 L6.1: 8K при 60 кадрах в секунду (7680x4320)* H.265 HEVC/MVC Main10 L6.1: 8K при 60 кадрах в секунду (7680x4320)* Профиль AVS20/2 L10.2.6: 8K при 60 кадрах в секунду (7680x4320)* Основной профиль AV1 8/10 бит L5.3: 4K при 60 кадрах в секунду (3840x2160)* MPEG-2 до MP: 1080p при 60 кадрах в секунду (1920x1088)* MPEG-1 до MP: 1080p при 60 кадрах в секунду (1920x1088)* VC-1 до уровня AP 3: 1080p при 60 кадрах в секунду (1920x1088)* Версия VP82: 1080p при 60 кадрах в секунду (1920x1088)Видеокодек* Кодирование видео H.265/H.264 в реальном времени* Поддержка до 8K при 30 кадрах в секунду* Параллельный многоканальный кодер для меньшего разрешения* Двойной интернет-провайдер с разрешением 16 М пикселей, HDR и 3DNR
------------	--

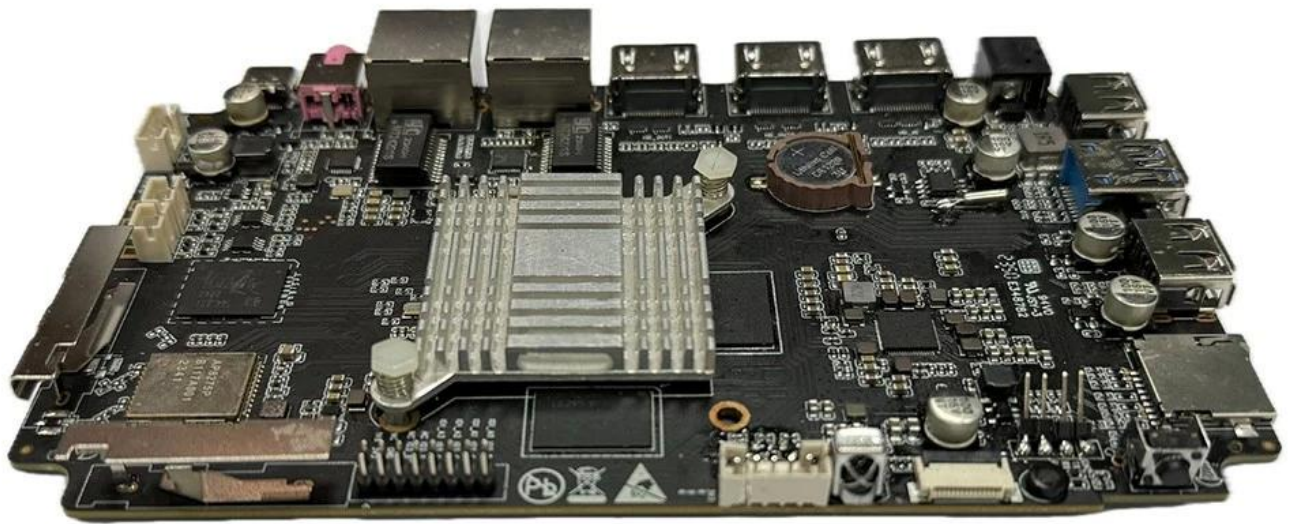
Аудиокодек	I2S0 с 8 каналами
	* До 8 каналов TX и 8 каналов RX
	* Разрешение звука от 16 бит до 32 бит
	* Частота дискретизации до 192 кГц
	* Обеспечивает режим работы ведущего и ведомого, настраивается программно.
	* Поддержка 3 форматов I2S (обычный, с выравниванием по левому краю, по правому краю)
	* Поддержка 4 форматов PCM (ранний, поздний1, поздний2, поздний3)
* Поддержка обычного TDM, сдвиг влево на 1/2 цикла, сдвиг влево на 1 цикл, сдвиг влево на 2 цикла, режим последовательной передачи аудиоданных в режиме правого сдвига.	
* Режимы I2S, PCM и TDM нельзя использовать одновременно.	

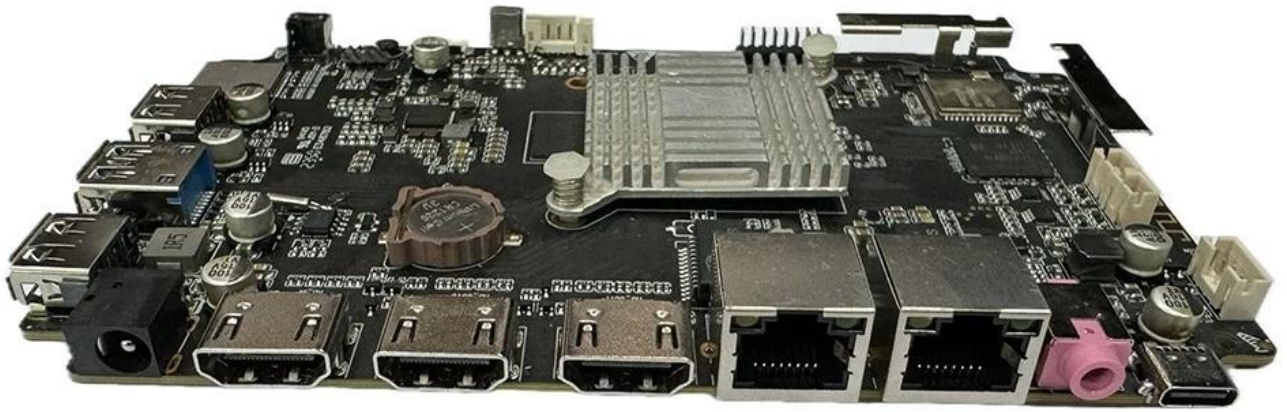
Порт ввода/вывода

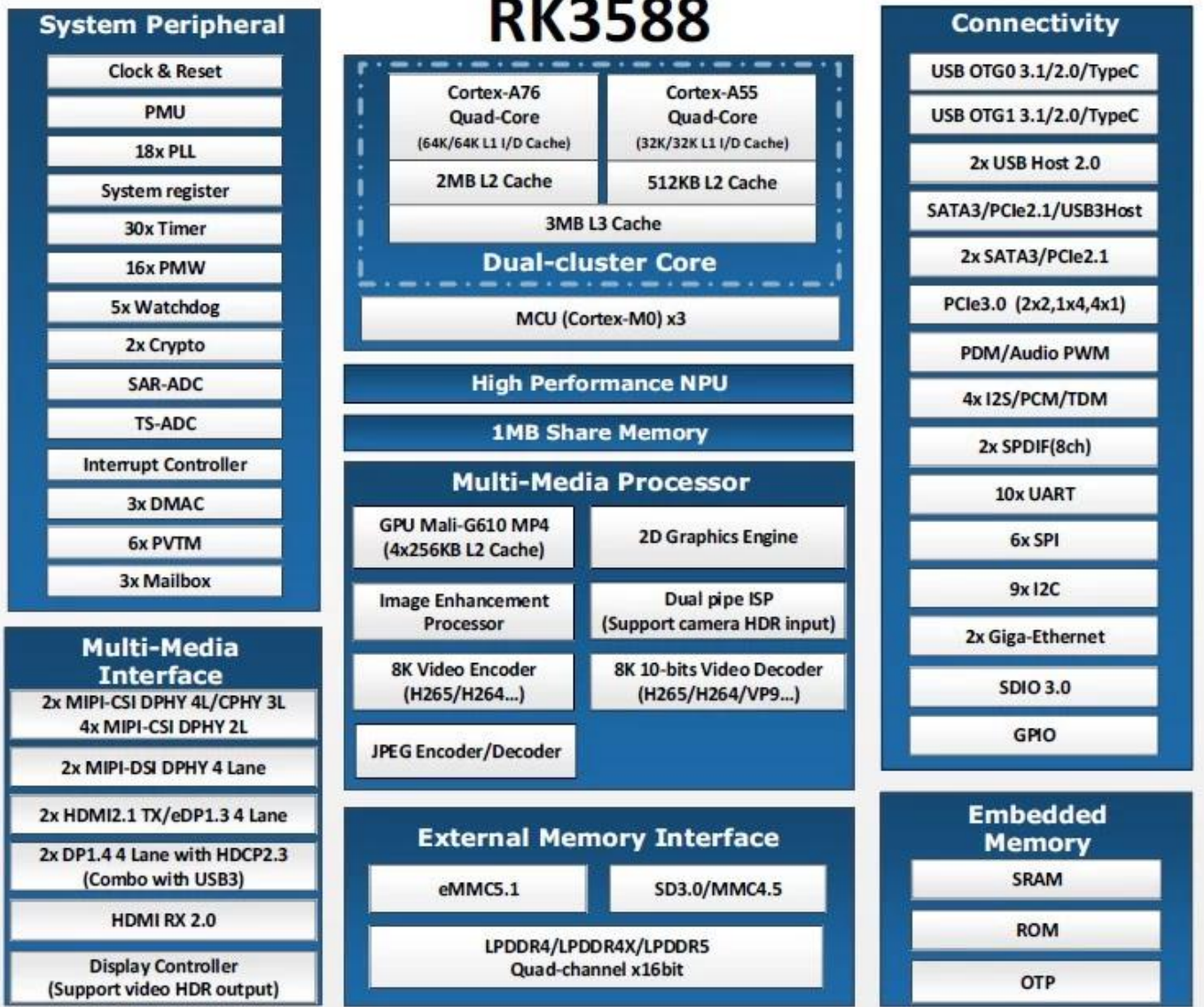
Источник питания	Питание постоянного тока 12 В/2 А: Синий
РТЦ	Поддерживать
ИК	Инфракрасный голосовой пульт BT
HDMI	ВЫХОД HDMI 1: HDMI 2.1/7680x4320 при 60 Гц
	HDMI ВЫХОД 2: HDMI 2.1/4096x2304 @ 60 Гц
	HDMI IN: HDMI 2.0/HDMI 1.4b видеоформаты 4K x 2K (3840x2160p при 24 Гц/25 Гц/30 Гц и 4096x2160p при 24 Гц)
Наушники	Порт 1*3,5 мм
Ethernet	Ethernet 1:1*1000M(РГМИИ)
	Ethernet 2:1*1000M
TF-карта	1 * TF-карта
USB-порт	2*USB 2.0 (хост)
	1*USB3.0 (хост)
Тип-C	1 * Тип C 3.0 (порт загрузки) Поддерживаемые устройства











Typical Application Diagram – AIoT





Введение

Интернет-телевизор Rockchip RK3588 — это современное устройство, которое переносит будущее домашних развлечений прямо в вашу гостиную. Эта ТВ-приставка, созданная для обеспечения скорости, производительности и превосходного визуального качества, оснащена восьмиядерным процессором Rockchip RK3588, одним из самых передовых наборов микросхем, доступных на рынке. Независимо от того, являетесь ли вы любителем кино, геймером или человеком, который любит исследовать новые приложения и услуги, интернет-телевизионная приставка RK3588 создана для того, чтобы оправдать и превзойти ваши ожидания, каждый раз обеспечивая плавное и приятное впечатление.

Непревзойденная вычислительная мощность

В основе этой ТВ-приставки лежит восьмиядерный процессор Rockchip RK3588, мощный процессор, который гарантирует, что ваше устройство с легкостью справится даже с самыми требовательными задачами. Независимо от того, транслируете ли вы контент 8K Ultra HD, переключаетесь между несколькими приложениями или играете в игры с интенсивным использованием графики, RK3588 обеспечивает молниеносную производительность с минимальной задержкой. Это устройство, дополненное 4 ГБ оперативной памяти, предлагает плавные возможности многозадачности, позволяя вам легко перемещаться по приложениям и мультимедиа без каких-либо перерывов.

Потрясающая потоковая передача 8K Ultra HD

Одной из выдающихся особенностей интернет-телевизора Rockchip RK3588 является его способность поддерживать потоковую передачу 8K Ultra HD. По мере того, как становится доступным все больше контента в формате 8K, наличие устройства, способного обеспечить такой уровень детализации, становится необходимым для получения максимального удовольствия от просмотра. RK3588 гарантирует, что каждый кадр будет воспроизведен с потрясающей четкостью, яркими цветами и глубокими контрастами, которые оживят ваши фильмы и шоу. Независимо от того, смотрите ли вы последний блокбастер или пересматриваете классический фильм, поддержка 8K гарантирует, что вы увидите свой любимый контент в максимально возможном качестве.

Усовершенствованная операционная система Android 12

Интернет-телевизор RK3588 работает на базе Android 12 и предлагает современный, интуитивно понятный пользовательский интерфейс, который прост в использовании и обладает широкими возможностями настройки. В Android 12 появилось несколько новых функций и улучшений, в том числе улучшенный контроль конфиденциальности, более высокая производительность и лучшая совместимость с другими интеллектуальными устройствами. Имея доступ к Google Play Store, вы можете загружать широкий спектр приложений: от популярных потоковых сервисов, таких как Netflix и Amazon Prime Video, до игр и инструментов для повышения производительности. Универсальность Android 12 позволяет

адаптировать ТВ-приставку к вашим личным предпочтениям, делая ее больше, чем просто устройством для просмотра контента.

WiFi 6: более быстрое и надежное соединение

Чтобы обеспечить бесперебойную потоковую передачу, интернет-телевизионная приставка RK3588 оснащена технологией Wi-Fi 6, новейшим стандартом беспроводной связи. Wi-Fi 6 предлагает более высокие скорости, большую пропускную способность и меньшую задержку по сравнению с предыдущими поколениями, что делает его идеальным для потоковой передачи контента высокой четкости без буферизации. Независимо от того, смотрите ли вы фильм в разрешении 8K, играете в онлайн-игры или просматриваете веб-страницы, Wi-Fi 6 обеспечивает стабильное и быстрое соединение, обеспечивая плавность и бесперебойность работы.

Универсальные возможности подключения

В дополнение к своей высокой производительности и потрясающему изображению, интернет-телевизионная приставка RK3588 предлагает множество вариантов подключения, которые улучшат ваши развлекательные возможности. Благодаря множеству портов USB, HDMI 2.1 для вывода изображения высокой четкости и поддержке Bluetooth вы можете подключать широкий спектр периферийных устройств, таких как внешние устройства хранения данных, игровые контроллеры и беспроводные клавиатуры. Такая гибкость позволяет вам расширить функциональность вашей ТВ-приставки, превратив ее в центральный узел для всех ваших потребностей в цифровых развлечениях.

Заключение

Рокчип RK3588 [Интернет-ТВ-бокс](#) — это больше, чем просто устройство потоковой передачи — это комплексное развлекательное решение, созданное для повышения качества просмотра. Благодаря мощному процессору Octa Core, поддержке 8K Ultra HD, операционной системе Android 12 и подключению Wi-Fi 6 это устройство предлагает все необходимое для беспрецедентных домашних развлечений. Независимо от того, смотрите ли вы фильмы, играете в игры или изучаете новые приложения, интернет-телевизионная приставка RK3588 обеспечивает производительность, скорость и качество, необходимые для того, чтобы в полной мере насладиться просмотром контента. Инвестируйте в Rockchip RK3588 сегодня и преобразите свою систему домашних развлечений с помощью передовых технологий и превосходной производительности.