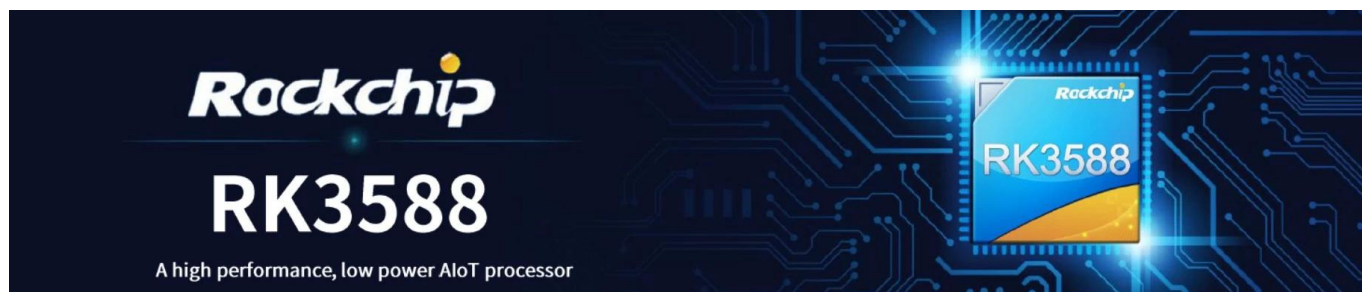


ТВ-приставка Rockchip RK3588 Octa Core Android 12 OTT: идеальное устройство для поточковой передачи 8К



Технические характеристики

Модель №.	ТВ-бокс Rockchip RK3588 OTT
Процессор	Rockchip RK3588, 8-нм техпроцесс, четыре ядра Cortex-A76 четыре ядра Cortex-A55
графический процессор	ARM Mali-G610 MC4 OpenGL ES 1.1/2.0/3.1/3.2 Vulkan 1.1, 1.2 OpenCL 1.1,1.2,2.0 Встроенный высокопроизводительный модуль ускорения 2D-изображений
НПУ	6 TOPS (поддерживает int4/int8/int16/FP16/BF16/TF32)
БАРАН	4 ГБ/8 ГБ (64-битный LPDDR4/LPDDR4x)
ПЗУ	32 ГБ/64 ГБ/128 ГБ/256 ГБ (eMMC5.0/5,1)
Wi-Fi	Тип IEEE 802.11a/b/g/n/ac/ax Частота Wi-Fi6 2,4 ГГц/5,8 ГГц (PCIe v3.0) Тип антенны 2T2P
ОС	Android 12 и многоязычность
Bluetooth	Bluetooth 5.0

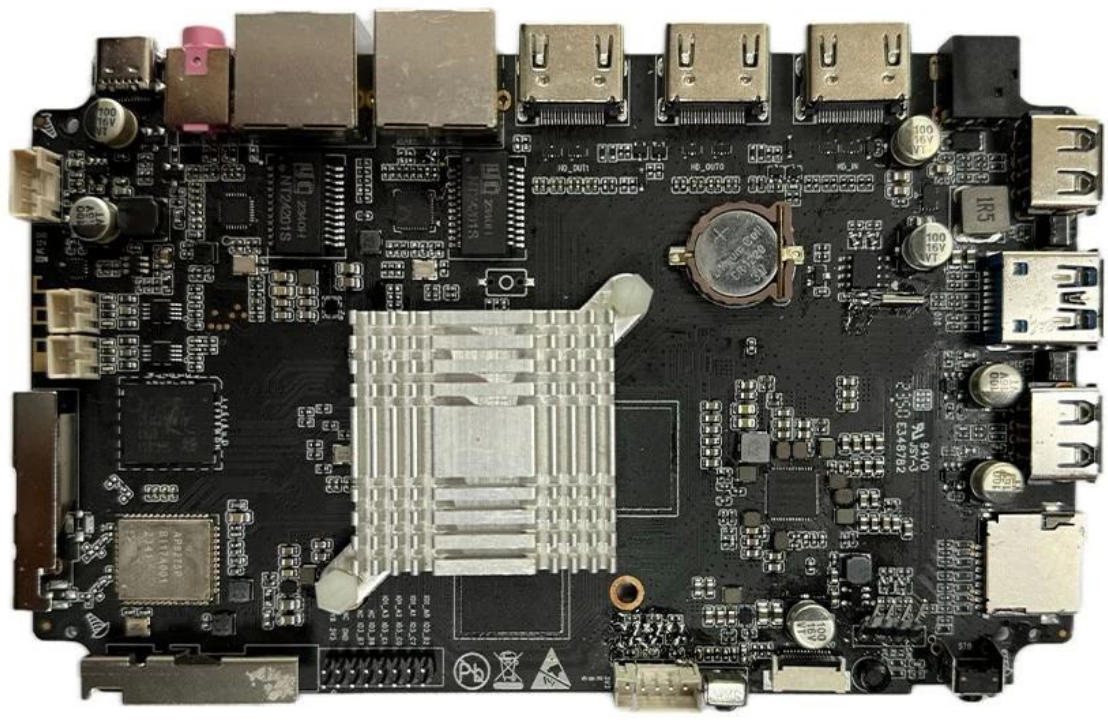
Видео и аудио кодек

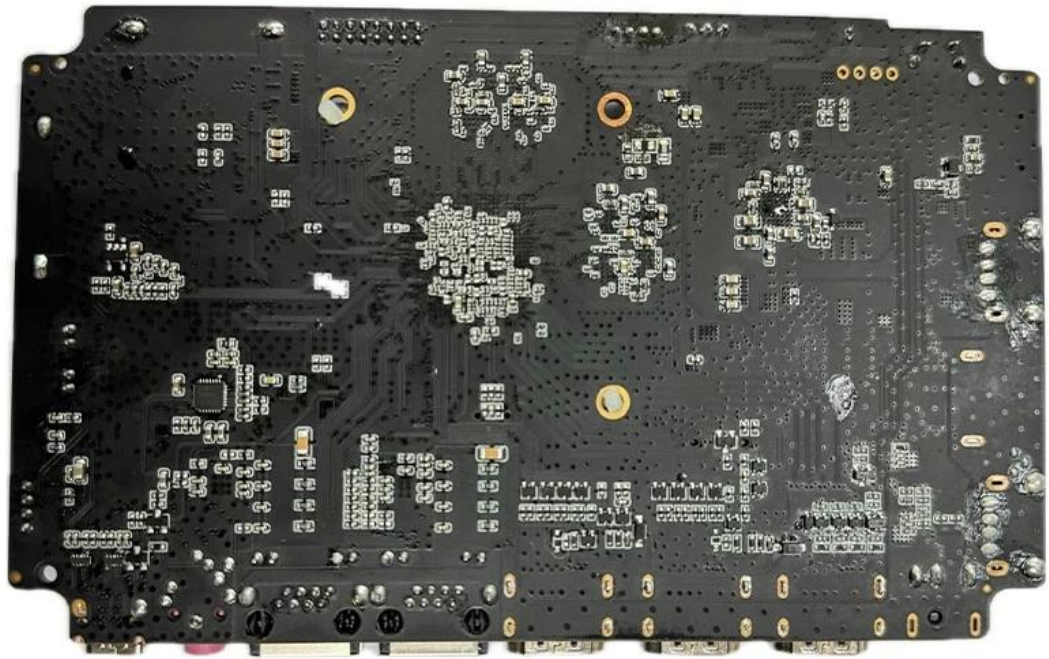
Видеокодек	<ul style="list-style-type: none">* Декодер видео в реальном времениMPEG-1, MPEG-2, MPEG-4, H.263, H.264, H.265, VC-1, VP9, VP8 MVC, AV1* Встроенный MMU* Параллельный многоканальный декодер для меньшего разрешения* H.264 AVC/MVC Main10 L6.0: 8K при 30 кадрах в секунду (7680x4320)* Профиль VP9/2 L6.1: 8K при 60 кадрах в секунду (7680x4320)* H.265 HEVC/MVC Main10 L6.1: 8K при 60 кадрах в секунду (7680x4320)* Профиль AVS20/2 L10.2.6: 8K при 60 кадрах в секунду (7680x4320)* Основной профиль AV1 8/10 бит L5.3: 4K при 60 кадрах в секунду (3840x2160)* MPEG-2 до MP: 1080p при 60 кадрах в секунду (1920x1088)* MPEG-1 до MP: 1080p при 60 кадрах в секунду (1920x1088)* VC-1 до уровня AP 3: 1080p при 60 кадрах в секунду (1920x1088)* Версия VP82: 1080p при 60 кадрах в секунду (1920x1088)
	Видеокодер <ul style="list-style-type: none">* Кодирование видео H.265/H.264 в реальном времени* Поддержка до 8K при 30 кадрах в секунду* Параллельный многоканальный кодер для меньшего разрешения* Двойной интернет-провайдер с разрешением 16 М пикселей, HDR и 3DNR

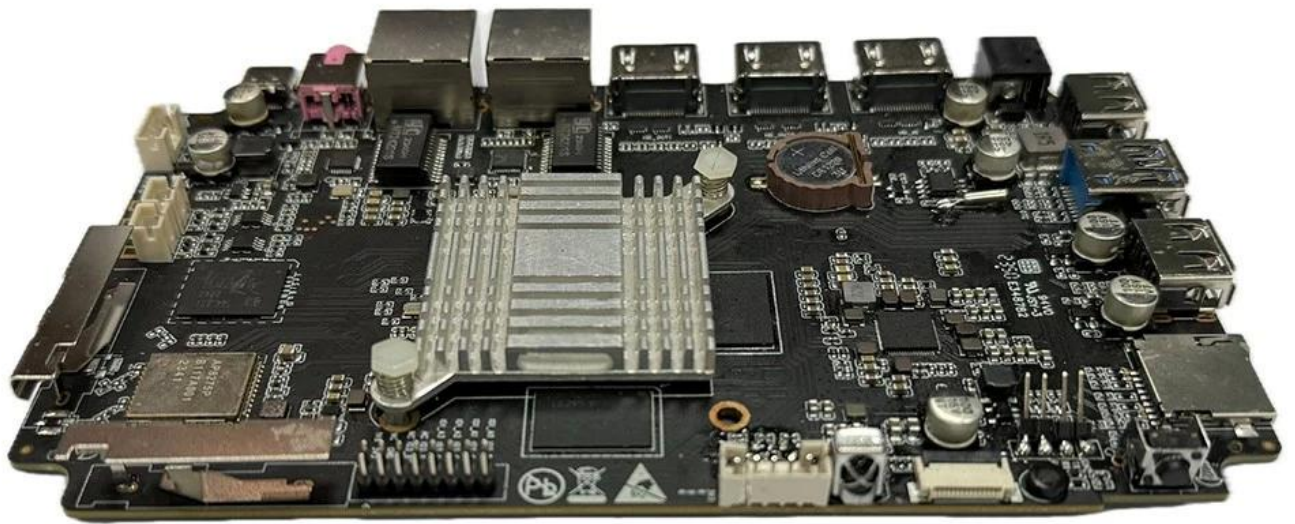
Аудиокодек	I2S0 с 8 каналами
	* До 8 каналов TX и 8 каналов RX
	* Разрешение звука от 16 бит до 32 бит
	* Частота дискретизации до 192 кГц
	* Обеспечивает режим работы ведущего и ведомого, настраивается программно.
	* Поддержка 3 форматов I2S (обычный, с выравниванием по левому краю, по правому краю)
	* Поддержка 4 форматов PCM (ранний, поздний1, поздний2, поздний3)
* Поддержка обычного TDM, сдвиг влево на 1/2 цикла, сдвиг влево на 1 цикл, сдвиг влево на 2 цикла, режим последовательной передачи аудиоданных в режиме правого сдвига.	
* Режимы I2S, PCM и TDM нельзя использовать одновременно.	

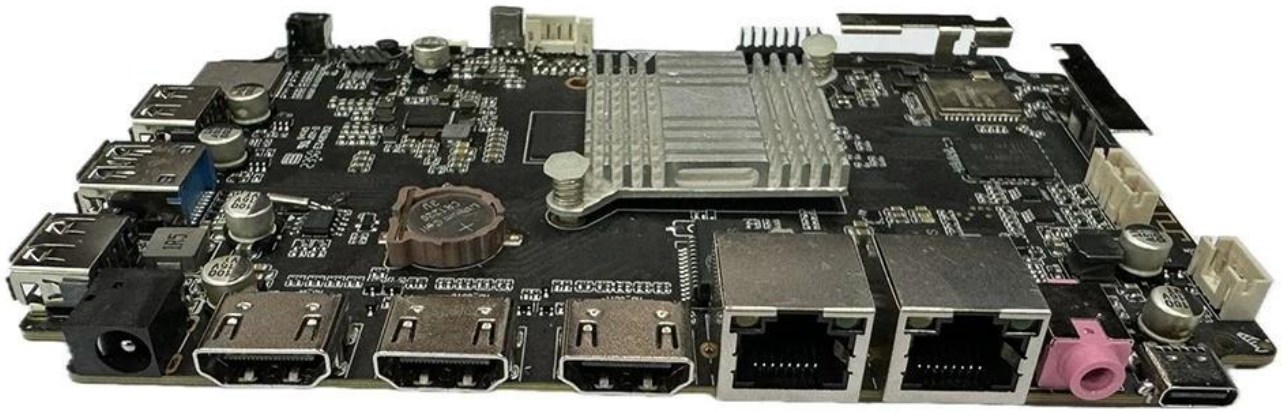
Порт ввода/вывода

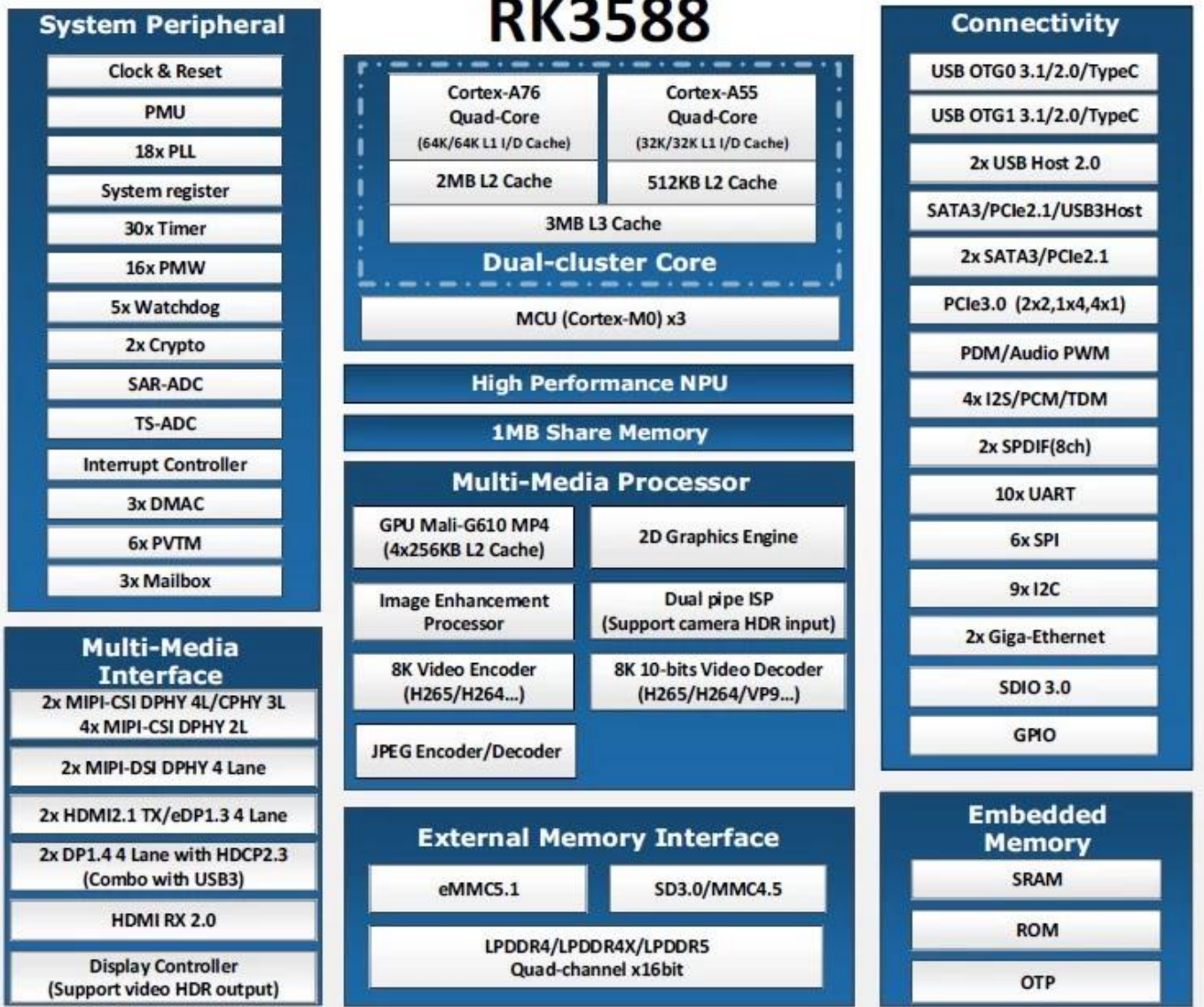
Источник питания	Питание постоянного тока 12 В/2 А: Синий
РТЦ	Поддерживать
ИК	Инфракрасный голосовой пульт BT
HDMI	ВЫХОД HDMI 1: HDMI 2.1/7680x4320 при 60 Гц
	HDMI ВЫХОД 2: HDMI 2.1/4096x2304 @ 60 Гц
	HDMI IN: HDMI 2.0/HDMI 1.4b видеоформаты 4K x 2K (3840x2160p при 24 Гц/25 Гц/30 Гц и 4096x2160p при 24 Гц)
Наушники	Порт 1*3,5 мм
Ethernet	Ethernet 1:1*1000M(РГМИИ)
	Ethernet 2:1*1000M
TF-карта	1 * TF-карта
USB-порт	2*USB 2.0 (хост)
	1*USB3.0 (хост)
Тип-C	1 * Тип C 3.0 (порт загрузки) Поддерживаемые устройства











Typical Application Diagram – AIoT





Введение

ТВ-бокс Rockchip RK3588 Octa Core Android 12 OTT представляет собой вершину современных технологий домашних развлечений. Это передовое устройство, созданное для тех, кому важна производительность и качество, сочетает в себе мощность восьмиядерного процессора Rockchip RK3588 и новейшую операционную систему Android 12, обеспечивая непревзойденные возможности потоковой передачи. Являетесь ли вы поклонником кино, энтузиастом игр или просто любителем высококачественного контента, телевизионная приставка OTT RK3588 создана для того, чтобы с точностью и легкостью удовлетворить все ваши потребности в развлечениях.

Мощный восьмиядерный процессор

В основе телевизионной приставки RK3588 OTT лежит восьмиядерный процессор Rockchip RK3588, современный чип, предназначенный для решения даже самых требовательных задач. Этот процессор может похвастаться восемью ядрами, которые обеспечивают исключительную вычислительную мощность и скорость. Благодаря такой производительности устройство может легко управлять контентом 8K Ultra HD, гарантируя, что каждый кадр будет воспроизводиться с потрясающей четкостью и детализацией. Независимо от того, смотрите ли вы фильмы высокой четкости, играете в ресурсоемкие игры или выполняете многозадачность с несколькими приложениями, RK3588 обеспечивает плавность и отзывчивость.

Потоковая передача 8K Ultra HD

Одной из выдающихся особенностей телевизионной приставки Rockchip RK3588 OTT является поддержка потоковой передачи 8K Ultra HD. Поскольку индустрия движется в сторону контента с более высоким разрешением, наличие устройства, которое может полностью поддерживать 8K, имеет решающее значение для обеспечения устойчивости вашей развлекательной системы в будущем. RK3588 гарантирует максимально возможное качество изображения с яркими цветами, глубокими контрастами и четкими деталями, которые оживляют ваши любимые фильмы и шоу. Такой уровень четкости улучшает впечатления от просмотра, делая его более захватывающим и увлекательным.

Усовершенствованная операционная система Android 12

ТВ-приставка RK3588 работает под управлением Android 12, последней версии операционной системы Google. Android 12 содержит множество новых функций и улучшений, включая более интуитивно понятный пользовательский интерфейс, улучшенные средства управления конфиденциальностью и повышенную производительность. С доступом к Google Play Store вы можете загрузить широкий спектр приложений: от популярных потоковых сервисов, таких как Netflix и Hulu, до игр, новостных приложений и инструментов для повышения производительности. Эта обширная библиотека приложений позволяет настроить ТВ-приставку в соответствии с вашими личными предпочтениями и потребностями в развлечениях.

Превосходные возможности подключения и производительность

Наличие 4 ГБ ОЗУ и технологии Wi-Fi 6 гарантирует, что телевизионная приставка Rockchip RK3588 OTT обеспечивает превосходные возможности подключения и производительность. Wi-Fi 6 обеспечивает более высокую скорость, увеличенную емкость и меньшую задержку по сравнению с предыдущими поколениями, что означает, что вы можете наслаждаться бесперебойной потоковой передачей и просмотром веб-страниц без перерывов. 4 ГБ оперативной памяти обеспечивают плавную многозадачность, поэтому вы можете легко переключаться между приложениями и задачами. В сочетании с высокоскоростным подключением к Интернету это устройство сводит к минимуму буферизацию и задержку, обеспечивая более приятный и беспроблемный опыт.

Универсальный развлекательный центр

Помимо высокой производительности и возможностей потоковой передачи 8K, OTT-телевизор Rockchip RK3588 представляет собой универсальный развлекательный центр. Он предлагает несколько вариантов подключения, включая порты USB и HDMI 2.1, что позволяет подключать внешние устройства, такие как жесткие диски, игровые контроллеры и другие периферийные устройства. Такая универсальность позволяет легко расширить систему развлечений и интегрировать различные устройства в систему домашнего кинотеатра.

Заключение

Восьмиядерный процессор Rockchip RK3588, Android 12. [OTT ТВ-бокс](#) — исключительный выбор для тех, кто хочет улучшить свои домашние развлечения. Благодаря мощному процессору Octa Core, поддержке потоковой передачи 8K Ultra HD и новейшей операционной системе Android 12 он обеспечивает первоклассную производительность и качество. Независимо от того, смотрите ли вы свои любимые шоу, играете в игры или изучаете новые приложения, эта ТВ-приставка предлагает безупречные и захватывающие впечатления. Инвестируйте в Rockchip RK3588 сегодня и превратите свою домашнюю развлекательную систему в современный высокопроизводительный медиацентр.